

# DESLIZADORES, PATAS, RUEDAS Y PROTECTORES PARA TUBOS

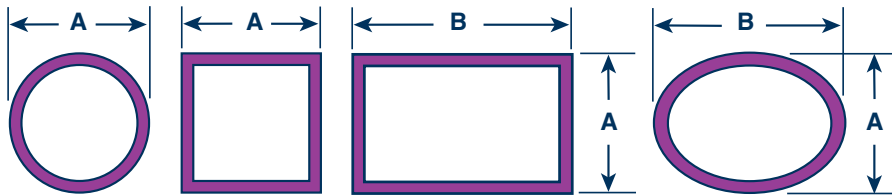


	GUÍA PARA ELEGIR DESLIZADORES E INSERTOS PARA TUBOS .....	282
	INSERTOS PARA DESLIZADORES CUADRADOS .....	283 - 285
	INSERTOS PARA DESLIZADORES CUADRADOS .....	286 - 287
	TAPAS DE HIERRO CUADRADAS Y ANGULADAS.....	288
	INSERTOS DE DESLIZADORES PARA TUBO REDONDO... ..	289 - 292
	INSERTOS DE DESLIZADORES REDONDOS ROSCADOS.....	293 - 294
	TAPAS PARA TUBO Y FÉRULAS .....	295
	INSERTOS DE DESLIZADORES PARA TUBO RECTANGULAR .....	297 - 298
	DESLIZADORES DE TACHUELA, ENROSCABLES Y ADHESIVOS .....	299
	NIVELADORES CON BASE DE PLÁSTICO .....	300 - 302
	PATAS AJUSTABLES.....	303
	TAPAS PARA BASE Y PATAS CON REMACHE.....	304
	AMORTIGUADORES DE TALLO.....	305 - 309
	AMORTIGUADORES Y PATAS AUTOADHESIVAS .....	310 - 312
	RUEDAS .....	313 - 317
	GUÍA DE SELECTOR DE RUEDAS .....	317

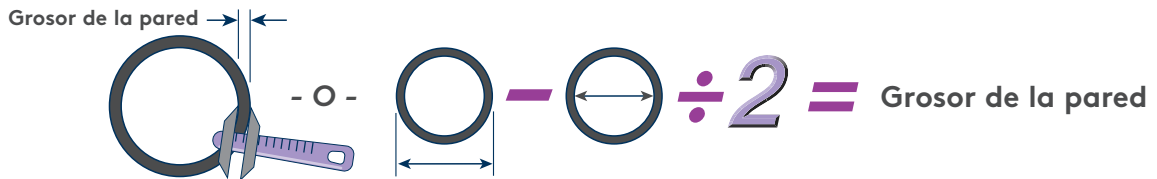
## DESLIZADORES, PATAS, AMORTIGUADORES Y RUEDAS PARA TUBOS



**Paso 1: Determinar el tamaño del tubo = O.D. real del tubo**



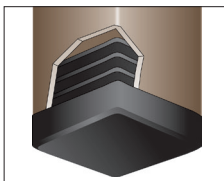
**Paso 2: Determinar el grosor de la pared para determinar el calibre del tubo**



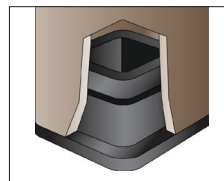
Grosor de la pared (pulg.)	0.239	0.224	0.209	0.194	0.179	0.164	0.149	0.134	0.120	0.109	0.095	0.083	0.072	0.065	0.058	0.049	0.042	0.035	0.028
(mm)	6.1	5.7	5.3	4.9	4.5	4.2	3.8	3.4	3	2.8	2.4	2.1	1.8	1.7	1.5	1.2	1.1	0.9	0.7
Calibre del tubo	3	4	5	6	7	8	9	10	11	12	13	14	15	16	17	18	19	20	22

**Paso 3: Elija su preferencia de...**

**Estilo:**



**Diseño acanalado –**  
Se adapta a múltiples calibres  
No soporta cargas



**Diseño de pared recta –**  
Se adapta a un solo calibre  
Soporta cargas

**Forma y acabado:**



Plano, redondo, inclinado,  
o articulado



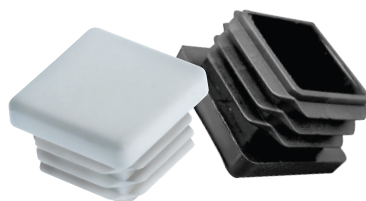
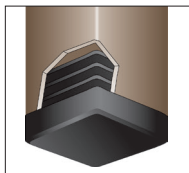
Pulido, texturizado (mate),  
o cromado

## INSERTOS PARA DESLIZADORES CUADRADOS



### Serie SQR

Insertos de tubo acanalado cuadrado para múltiple calibre



Especificaciones:

- Material: Polietileno de baja densidad
- Acabado de la superficie: Consulte la tabla
- Color: Consulte la tabla

Características:

- Ideal para aplicaciones de soporte de carga estética o de peso ligero
- El diseño de costilla en el perímetro permite un ensamblaje fácil y un ajuste seguro
- Utilizado en una amplia gama de aplicaciones para muebles y tubos de metal

Imperial

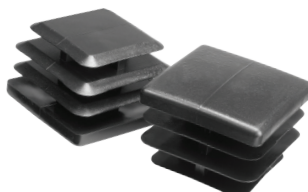
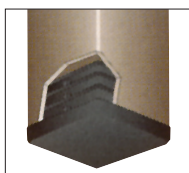
N.º de artículo negro		N.º de artículo blanco		O.D. del tubo	Calibre del tubo	Grosor de la pared	Cant. Paquete a granel
Pulido	Texturizado	Pulido	Texturizado	pulg.		pulg.	
SQR051620A	—	—	—	0.500	16-20	0.035-0.065	10000
SQR111193A	SQR111211A	SQR111229A	—	0.500	14-20	0.035-0.083	2500
SQR061620C	—	—	—	0.625	16-20	0.035-0.065	5000
SQR111195A	SQR111213A	—	—	0.625	12-20	0.035-0.109	2500
SQR111196A	SQR111214A	SQR111232A	—	0.750	12-20	0.035-0.109	2500
SQR071620C	—	—	—	0.750	16-20	0.035-0.065	5000
SQR081618A	—	—	—	0.875	16-18	0.049-0.065	4000
SQR101014A	—	SQR101014D	—	1.000	10-14	0.083-0.134	2000
SQR101420D	—	—	—	1.000	14-20	0.035-0.083	2500
SQR111200A	SQR111218A	SQR111235A	—	1.000	11-19	0.042-0.120	2500
SQR111620A	—	—	—	1.125	16-20	0.035-0.065	2000
—	—	SQR199150A	—	1.125	14-20	0.035-0.083	2000
SQR121014A	—	—	—	1.250	10-14	0.083-0.134	2000
SQR121420A	—	—	—	1.250	14-20	0.035-0.083	2000
—	—	—	SQR111616A	1.250	11-19	0.042-0.120	1500
SQR131016A	—	—	—	1.375	10-16	0.065-0.134	900
SQR111202A	SQR111220A	SQR111238A	—	1.375	11-19	0.042-0.120	1500
SQR151014A	—	—	—	1.500	10-12	0.083-0.109	1000
SQR111503A	SQR111541A	SQR111617A	—	1.500	12-19	0.042-0.120	1000
SQR151418A	—	—	—	1.500	14-18	0.049-0.083	1000
SQR171014A	—	SQR171014C	—	1.750	10-14	0.083-0.134	500
SQR171418A	SQR171418B	SQR171418C	—	1.750	14-18	0.049-0.083	500
—	SQR200508A	—	—	2.000	5-8	0.164-0.209	500
SQR201014A	—	—	—	2.000	10-14	0.083-0.134	350
SQR201418A	—	—	—	2.000	14-18	0.049-0.083	500
SQR111206A	SQR111224A	SQR111242A	—	2.000	11-19	0.042-0.120	500
—	SQR251014A	—	—	2.500	10-14	0.083-0.134	250
SQR111504A	SQR111542A	—	—	2.500	11-19	0.042-0.120	250
—	SQR300508A	—	—	3.000	5-8	0.164-0.209	200
—	SQR301014A	—	—	3.000	10-14	0.083-0.134	200
SQR111507A	SQR111545A	—	SQR111621A	3.000	8-14	0.083-0.164	200
SQR3511B	—	—	—	3.500	8-11	0.120-0.164	70
—	SQR400408A	—	—	4.000	4-8	0.164-0.224	75
—	SQR400711B	—	—	4.000	7-11	0.120-0.179	70
—	SQR500711A	—	—	5.000	7-11	0.120-0.179	48
—	SQR60188A	—	—	6.000	10-14	0.083-0.134	26

Métrica

N.º de artículo negro		O.D. del tubo	Calibre del tubo	Grosor de la pared	Cant. Paquete a granel	N.º de artículo negro		O.D. del tubo	Calibre del tubo	Grosor de la pared	Cant. Paquete a granel
Pulido	Texturizado	pulg.		pulg.		Pulido	Texturizado	pulg.		pulg.	
SQR111197A	SQR111215A	20.00	12-20	0.035-0.109	2500	SQR111205A	SQR111223A	50.00	11-19	0.042-0.120	500
SQR111198A	SQR111216A	22.00	12-20	0.035-0.109	2500	SQR111207A	SQR111225A	60.00	11-19	0.042-0.120	250
SQR111199A	SQR111217A	25.00	12-20	0.035-0.109	2500	SQR111810A	SQR111811A	60.00	9-14	0.083-0.149	250
SQR111502A	SQR111540A	32.00	11-19	0.042-0.120	1500	SQR111506A	SQR111544A	75.00	8-14	0.083-0.164	200
SQR111203A	SQR111221A	40.00	11-19	0.042-0.120	500	SQR111209A	SQR111227A	80.00	8-14	0.083-0.164	150
SQR111204A	SQR111222A	45.00	11-19	0.042-0.120	500	SQR111210A	SQR111228A	100.00	8-14	0.083-0.164	100

### Serie LSQR

Insertos para tubo cuadrado acanalado



Especificaciones:

- Material: Polietileno de alta densidad
- Color: Negro con acabado texturizado

Características:

- No recomendable para aplicaciones de soporte de carga

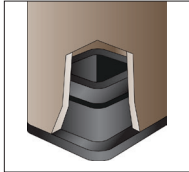
N.º de artículo	Tamaño del tubo	Calibre del tubo	Grosor de la pared	Cant. Paquete a granel
	pulg.	mm	pulg.	
LSQR061620A	0.625	15.87	16-20	6000
LSQR071620A	0.750	19.05	16-20	4000
LSQR101420A	1.000	25.40	14-20	2000
LSQR111620A	1.125	28.32	16-20	3000
LSQR121420A	1.250	31.75	14-20	1300



## INSERTOS PARA DESLIZADORES CUADRADOS

### Serie SIG

Deslizadores cuadrados para soporte de carga



Especificaciones:

- Material: Consulte la tabla
- Color: Consulte la tabla

Características:

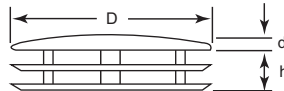
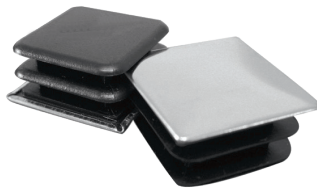
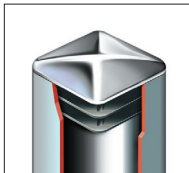
- Adecuados para aplicaciones de uso ligero y pesado
- La guía escalonada ofrece una fácil instalación
- La conexión a presión garantiza una fijación segura en el tubo

N.º de artículo	Tamaño del tubo		Material	Grosor de la pared		Cant. Paquete a granel
	pulg.	Calibre del tubo		pulg.	Color	
SIG1100A	0.375	16	ABS	0.065	Negro	5000
SIG1105A	0.375	19	ABS	0.042	Negro	5000
SIG1108A	0.500	14	ABS	0.083	Negro	4000
SIG1110A	0.500	16	ABS	0.065	Negro	15000
SIG1115A	0.500	18	ABS	0.049	Negro	15000
SIG1120A	0.625	16	ABS	0.065	Negro	8000
SIG1125A	0.625	17	ABS	0.058	Negro	8000
SIG1130A	0.625	18	ABS	0.049	Negro	8000
SIG1135A	0.625	20	ABS	0.035	Negro	8000
SIG1140A	0.695	18	ABS	0.049	Negro	5000
SIG1145A	0.715	18	ABS	0.049	Negro	5000
SIG1150A	0.725	11	ABS	0.120	Negro	5000
SIG1155A	0.725	16	ABS	0.065	Negro	5000
SIG1160A	0.750	11	ABS	0.120	Negro	5800
SIG1165A	0.750	13	ABS	0.095	Negro	6000
SIG1170A	0.750	15	ABS	0.072	Negro	4000
SIG1175A	0.750	16	ABS	0.065	Negro	5500
SIG1180A	0.750	18	ABS	0.049	Negro	5500
SIG1185A	0.750	19	ABS	0.042	Negro	5500
SIG1190A	0.750	20	ABS	0.035	Negro	5500
SIG1200A	0.812	14	ABS	0.083	Negro	4500
SIG1205A	0.812	16	ABS	0.065	Negro	4500
SIG1210A	0.812	18	ABS	0.049	Negro	4500
SIG1215A	0.875	11	ABS	0.120	Negro	5000
SIG1220C	0.875	16	ABS	0.065	Negro	4000
SIG1225A	0.875	18	ABS	0.049	Negro	4000
SIG1235A	1.000	11	ABS	0.120	Negro	3200
SIG1240A	1.000	14	ABS	0.083	Negro	3000
SIG1244C	1.000	16	Butirato	0.065	Transparente	2800

N.º de artículo	Tamaño del tubo		Material	Grosor de la pared		Cant. Paquete a granel
	pulg.	Calibre del tubo		pulg.	Color	
SIG1245A	1.000	16	ABS	0.065	Negro	2800
SIG1250A	1.000	17	ABS	0.058	Negro	2800
SIG1255A	1.000	18	ABS	0.049	Negro	2800
SIG1260A	1.000	20	ABS	0.035	Negro	3200
SIG1265A	1.000	22	ABS	0.035	Negro	3200
SIG1270A	1.125	16	ABS	0.065	Negro	2200
SIG1275A	1.125	18	ABS	0.049	Negro	2200
SIG1280A	1.250	11	ABS	0.120	Negro	2200
SIG1285A	1.250	12	ABS	0.109	Negro	2000
SIG1290A	1.250	14	ABS	0.083	Negro	1500
SIG1295A	1.250	16	ABS	0.065	Negro	1700
SIG1300A	1.250	18	ABS	0.049	Negro	1800
SIG1305A	1.500	10	ABS	0.134	Negro	1800
SIG1310A	1.500	11	ABS	0.120	Negro	1200
SIG1315A	1.500	12	ABS	0.109	Negro	1200
SIG1320C	1.500	14	ABS	0.083	Negro	1300
SIG1325A	1.500	16	ABS	0.065	Negro	1100
SIG1330A	1.500	18	ABS	0.049	Negro	1200
SIG1335A	1.500	20	ABS	0.035	Negro	1200
SIG1340A	1.750	11	ABS	0.120	Negro	1000
SIG1345A	1.750	14	ABS	0.083	Negro	1000
SIG1350A	1.750	16	ABS	0.065	Negro	900
SIG1353C	2.000	11	ABS	0.120	Negro	1000
SIG1365A	2.000	12	ABS	0.109	Negro	1000
SIG1370A	2.000	14	ABS	0.083	Negro	1000
SIG1375A	2.000	16	ABS	0.065	Negro	1000
SIG1380A	2.000	18	ABS	0.049	Negro	1000
SIG1385A	2.500	11	ABS	0.120	Negro	500
SIG1390A	3.000	11	ABS	0.120	Negro	500

### Serie SQP

Insertos para tubo cuadrado acanalado  
Acabado cromado



Especificaciones:

- Material: Polietileno de baja densidad
- Color: Negro con casquillo de acabado metálico altamente pulido

Características:

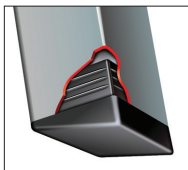
- El acabado metálico pulido ofrece una mejor apariencia estética
- El calado horizontal permite flexibilidad integrada para conexión a múltiples calibres de tubo

N.º de artículo	D		d		h		Grosor de la pared		Cant. Paquete a granel
	pulg.	mm	pulg.	mm	pulg.	mm	Calibre del tubo (pulg.)	mm	
SQP465341A	0.625	15.88	0.079	2.00	0.354	9.00	14-19 (.040-.080)	1.0 - 2.0	1000
SQP460959A	0.709	18.00	0.079	2.00	0.354	9.00	14-19 (.040-.080)	1.0 - 2.0	1000
SQP465340A	0.750	19.05	0.079	2.00	0.394	10.00	14-19 (.040-.080)	1.0 - 2.0	1000
SQP465343A	1.000	25.40	0.079	2.00	0.394	10.00	14-19 (.040-.080)	1.0 - 2.0	1000
SQP465342A	1.181	30.00	0.118	3.00	0.394	10.00	14-19 (.040-.080)	1.0 - 2.0	1000
SQP460964A	1.375	35.00	0.118	3.00	0.472	12.00	14-19 (.040-.080)	1.0 - 2.0	1000
SQP465344A	1.575	40.00	0.118	3.00	0.472	12.00	14-19 (.040-.080)	1.0 - 2.0	1000

## INSERTOS PARA DESLIZADORES CUADRADOS



### Serie AFSQ Insertos para tubo angulado cuadrado



**Especificaciones:**

- Material: Polietileno de baja densidad
- Color: Negro

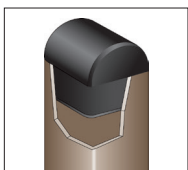
**Características:**

- Estas patas anguladas son ideales para apilar sillas, equipo de juego de niños y escaleras

N.º de artículo	Tamaño del tubo		Calibre del tubo	Grosor de la pared		Cant. Paquete a granel
	pulg.	mm		pulg.	Grado	
AFSQ07161805A*	0.750	19.05	16-18	0.049-0.065	5°	2500
AFSQ07161825A*	0.750	19.05	16-18	0.049-0.065	25°	2500
AFSQ10162015A	1.000	25.40	16-20	0.035-0.065	15°	1000

\* Cuenta con un amortiguador integrado

### Serie SRG Deslizadores cuadrados para tubo abovedado



**Especificaciones:**

- Material: ABS
- Color: Negro

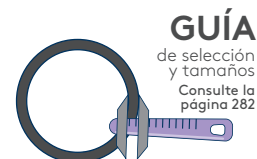
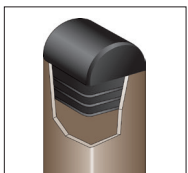
**Características:**

- Ideal para aplicaciones con patas de ángulos variables
- Los deslizadores cuadrados de tornillo se conectan al ras con tubos de dimensiones externas para un acabado limpio

N.º de artículo	Tamaño del tubo	Calibre del tubo	Grosor de la pared	Cant. Paquete a granel
	pulg.			
SRG1010A	0.750	16	0.065	4000
SRG1020A	0.750	18	0.049	4000
SRG1030A	0.813	16	0.065	3000
SRG1115A	0.813	17	0.058	4000
SRG1120A	0.813	18	0.049	700
SRG1045A	0.875	16	0.065	3000
SRG1055A	0.875	18	0.049	2700

N.º de artículo	Tamaño del tubo	Calibre del tubo	Grosor de la pared	Cant. Paquete a granel
	pulg.			
SRG1075A	0.940	18	0.049	2700
SRG1080A	1.000	16	0.065	2000
SRG1100A	1.000	18	0.049	2000
SRG1125A	1.250	16	0.065	1100
SRG1135A	1.250	18	0.049	1100
SRG1145A	1.500	18	0.049	1000

### Serie DFSQ Insertos cuadrados para tubo abovedado



**Especificaciones:**

- Material: Polietileno de baja densidad
- Color: Negro

**Características:**

- Puede adaptarse a cualquier grado de ángulo de pata, mientras que el diseño de acanalado horizontal cuenta con flexibilidad integrada para conectarse a múltiples tamaños de calibre de tubo

N.º de artículo	Tamaño del tubo		Calibre del tubo	Cant. Paquete a granel
	pulg.	mm		
DFSQ111525A	0.787	20.00	18-25	2500
DFSQ081620A	0.875	22.22	16-20	1750
DFSQ101620A	1.000	25.40	16-20	1250



EXISTENCIA LOCAL



ENVÍO EL MISMO DÍA



COMPRE MÁS DE 35,000 PRODUCTOS EN LÍNEA



## INSERTOS DE DESLIZADORES ROSCADOS

### Serie STI

#### Insertos de plástico cuadrado roscados

Especificaciones:

- Material: Nailon
- Color: Consulte la tabla

Características:

- Puede ser utilizado tanto en patas ajustables como en deslizadores inclinados



N.º de artículo	Color	Ø del tubo pulg.	Calibre del tubo	Tamaño de rosca	Cant. Paquete a granel
STI1200B	Negro	0.750	16	1/4 - 20	5000
STI1215A	Natural	0.875	16	1/4 - 20	1900
STI1215B	Negro	0.875	16	1/4 - 20	1900
STI1220A	Natural	1.000	16	1/4 - 20	3000
STI1240A	Natural	1.000	18	1/4 - 20	2700
STI1260A	Natural	1.000	18	5/16 - 18	2700
STI1260B	Negro	1.000	18	5/16 - 18	2700
STI1270A	Natural	1.250	16	5/16 - 18	1800

### Serie TAS

#### Insertos metálicos cuadrados roscados



Especificaciones:

- Material: Acero con acabado de zinc plateado

Características:

- Las costillas metálicas se fijan en el interior del tubo cuadrado

#### Imperial

N.º de artículo	Se conecta a tubo pulg.	Rosca	Se conecta a calibre de tubo	Cant. Paquete a granel
TAS240A	1	5/16 - 18	16 - 18	1000
TAS260A	1 - 1/4	5/16 - 18	16 - 18	500
TAS460A	1 - 1/4	3/8 - 16	16 - 18	500
TAS270A	1 - 1/2	5/16 - 18	16 - 18	500
TAS470A	1 - 1/2	3/8 - 16	16 - 18	500

#### Métrica

N.º de artículo	Se conecta a tubo mm	Tamaño de rosca	Calibre del tubo mm	Estándar Cant. Paquete
499465	19	M6	1.0	200
499466	22	M6	1.0	200
499467	25	M6	1.0	200
499470	32	M8	1.2	200
499471	38	M8	1.2	200
551842	22	M10	1.5	200
551843	25	M10	1.5	200
499473	32	M10	1.5	200
499474	38	M10	1.5	200

### Serie SQM

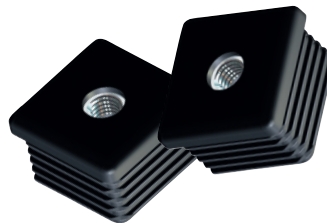
#### Insertos metálicos cuadrados roscados

Especificaciones:

- Material: Polietileno de alta densidad con inserto roscado de acero revestido en zinc
- Color: Negro

Características:

- Insertos para tubo con roscas internas para adaptarse a patas y soportes ajustables regulables
- Acanalado para adaptarse a múltiples calibres



#### Imperial

N.º de artículo	Tamaño del tubo	Tamaño de rosca	Calibre del tubo	Grosor de la pared pulg.	Cant. Paquete a granel
SQM0150A	0.750	1/4 - 20	16 - 18	0.049 - 0.065	1000
SQM0200A	0.875	1/4 - 20	16 - 18	0.049 - 0.065	1000
SQM0300A	1.000	1/4 - 20	16 - 18	0.049 - 0.065	1000
SQM0350A	1.000	5/16 - 18	16 - 18	0.049 - 0.065	1000
SQM0400A	1.000	1/4 - 20	12 - 14	0.083 - 0.109	1000
SQM0450A	1.000	5/16 - 18	12 - 14	0.083 - 0.109	1000
SQM0500A	1.000	1/4 - 20	10 - 11	0.120 - 0.134	1000
SQM0550A	1.000	5/16 - 18	10 - 11	0.120 - 0.134	1000
SQM0600A	1.250	5/16 - 18	16 - 18	0.049 - 0.065	500
SQM0650A	1.250	3/8 - 16	16 - 18	0.049 - 0.065	500
SQM0700A	1.250	5/16 - 18	12 - 14	0.083 - 0.109	500
SQM0750A	1.250	3/8 - 16	12 - 14	0.083 - 0.109	500
SQM0800A	1.250	5/16 - 18	10 - 11	0.120 - 0.134	500
SQM0850A	1.250	3/8 - 16	10 - 11	0.120 - 0.134	500
SQM0900A	1.375	3/8 - 16	16 - 18	0.049 - 0.065	500
SQM1000A	1.500	3/8 - 16	16 - 18	0.049 - 0.065	500

#### Métrica

N.º de artículo	Tamaño del tubo mm	Tamaño de rosca mm	Calibre del tubo mm	Grosor de la pared mm	Cant. Paquete a granel
498583	19	M6	17 - 19	1.1 - 1.5	1000
498584	20	M6	17 - 19	1.1 - 1.5	1000
498585	20	M8	17 - 19	1.1 - 1.5	1000
498586	25	M6	17 - 19	1.1 - 1.5	500
498587	25	M8	17 - 19	1.1 - 1.5	500
498588	30	M8	17 - 19	1.1 - 1.5	1000
498589	30	M10	17 - 19	1.1 - 1.5	250
498590	35	M8	17 - 19	1.1 - 1.5	500
498591	35	M10	17 - 19	1.1 - 1.5	500
498592	40	M8	17 - 19	1.1 - 1.5	200
498593	40	M10	17 - 19	1.1 - 1.5	500
498594	40	M12	17 - 19	1.1 - 1.5	500
498595	50	M8	17 - 19	1.1 - 1.5	100
498596	50	M10	17 - 19	1.1 - 1.5	250
498597	50	M12	17 - 19	1.1 - 1.5	250

## INSERTOS DE DESLIZADORES ROSCADOS PARA USO PESADO



### Serie SQH

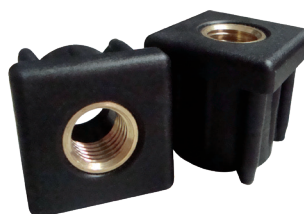
Insertos cuadrados roscados para trabajo pesado

#### Especificaciones:

- Material: Nailon relleno de vidrio con inserto de bronce roscado
- Color: Negro

#### Características:

- Inserto roscado de bronce para uso en interior y exterior
- El alto nivel de carga lo hace ideal para uso en maquinaria



#### Imperial

N.º de artículo	Tamaño del tubo pulg.	Tamaño de rosca	Calibre del tubo	Grosor de la pared pulg.	Carga estática máxima lbs.	Cant. Paquete a granel
SQH0100A	1.5	3/8-16	16	0.065	1350	48
SQH0150A	1.5	1/2-13	16	0.065	1350	48
SQH0200A	1.5	5/8-11	16	0.065	1350	48
SQH0250A	1.5	3/4-10	16	0.065	1800	48
SQH0300A	1.5	3/8-16	11	0.12	1350	48
SQH0350A	1.5	1/2-13	11	0.12	1350	48
SQH0400A	1.5	5/8-11	11	0.12	1350	48
SQH0450A	1.5	3/4-10	11	0.12	1800	48
SQH0500A	2	3/8-16	16	0.065	1350	24
SQH0550A	2	1/2-13	16	0.065	1350	24
SQH0600A	2	5/8-11	16	0.065	1350	24
SQH0650A	2	3/4-10	16	0.065	2000	24
SQH0700A	2	3/8-16	12	0.109	1350	24
SQH0750A	2	1/2-13	12	0.109	1350	24
SQH0800A	2	5/8-11	12	0.109	1350	24
SQH0850A	2	3/4-10	12	0.109	2000	24

#### Métrica

N.º de artículo	Tamaño del tubo mm	Tamaño de rosca mm	Calibre del tubo mm	Carga estática máxima N	Cant. Paquete a granel
1286358	30	M10	1.5	4500	48
1286359	30	M12	1.5	4500	48
1286360	30	M16	1.5	4500	48
1286361	40	M10	1.5	6000	48
1286362	40	M12	1.5	6000	48
1286363	40	M16	1.5	6000	48
1286364	40	M20	1.5	8000	48
1286365	40	M10	2	6000	48
1286366	40	M12	2	6000	48
1286367	40	M16	2	6000	48
1286368	40	M20	2	8000	48
1286369	50	M12	1.5	6000	24
1286370	50	M16	1.5	6000	24
1286371	50	M20	1.5	8500	24
1286372	50	M12	2	6000	24
1286373	50	M16	2	6000	24
1286374	50	M20	2	8500	24

# ¡PRUEBE ANTES DE COMPRAR!

Miles de opciones para patas, ruedas y deslizadores disponibles en Essentra.

Ordene sus muestras GRATIS hoy.

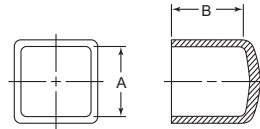
Complete su proyecto con soportes, amortiguadores, ruedas y soportes de vibración de Essentra.

Compre nuestra línea completa en [www.essentracomponents.com](http://www.essentracomponents.com)



**TAPAS DE HIERRO CUADRADAS Y ANGULADAS****Serie DMSQ**

Tapas de extremo cuadradas de vinil

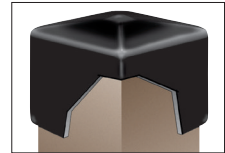


Especificaciones:

- Material: PVC
- Color: Consulte la tabla

Características:

- Diseñadas para adaptarse a la mayoría de los tamaños más populares de tubos de acero cuadrado
- La flexibilidad del material se estirará para adaptarse a diferencias normales en tolerancia en el diámetro de los tubos
- El acabado atractivo y satinado convierte esta pieza en ideal para utilizarse como un tapón ciego decorativo



N.º de artículo negro 1/2" de longitud (B)	Cant. Paquete a granel	N.º de artículo negro 1" de longitud (B)	Cant. Paquete a granel	N.º de artículo blanco 1" de longitud (B)	Cant. Paquete a granel	A	
						pulg.	mm
DMSQ0250-1/2A	5000	DMSQ0250-1A	6500	—	—	0.250	6.35
DMSQ0312-1/2A	5000	DMSQ0312-1A	5000	—	—	0.312	7.92
DMSQ0375-1/2A	5000	DMSQ0375-1A	5000	—	—	0.375	9.52
DMSQ0437-1/2A	5000	DMSQ0437-1A	5000	—	—	0.437	11.09
DMSQ0500-1/2A	5000	DMSQ0500-1A	4000	—	—	0.500	12.70
DMSQ0625-1/2A	3500	DMSQ0625-1A	2000	—	—	0.625	15.87
DMSQ0750-1/2A	3500	DMSQ0750-1A	2000	DMSQ0750-1C	2000	0.750	19.05
DMSQ1000-1/2A	2000	DMSQ1000-1A	1500	DMSQ1000-1C	1500	1.000	25.40
DMSQ1250-1/2A	2000	DMSQ1250-1A	1000	—	—	1.250	31.75
DMSQ1500-1/2A	1500	DMSQ1500-1A	500	—	—	1.500	38.10
DMSQ2000-1/2A	500	DMSQ2000-1A	325	—	—	2.000	50.80

**Serie SQC**

Tapones ciegos cuadrados para uso pesado

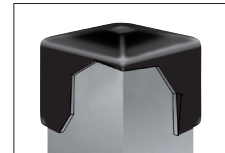


Especificaciones:

- Material: Consulte la tabla
- Color: Negro

Características:

- El diseño del estilo del tapón ciego se adapta a la mayoría de los tamaños populares de acero tubular cuadrado



N.º de artículo	Tamaño del tubo		Material	Cant. Paquete a granel
	pulg.	mm		
SQC0500A	0.500	12.70	LDPE	5000
SQC1000A	1.000	25.40	ABS	1700
SQC1250A	1.250	31.75	LDPE	1200
SQC3000A	3.000	76.20	LDPE	100

**Serie AIC**

Tapas de hierro anguladas

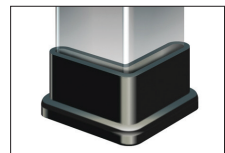


Especificaciones:

- Material: Polietileno de baja densidad
- Color: Negro

Características:

- Las tapas de hierro anguladas son una respuesta accesible al problema de proteger los pisos de los bordes afilados de muebles de hierro en ángulo
- Las tapas de hierro anguladas también pueden ser utilizadas como casquillos en marcos de cama y estantes metálicos y no se oxidarán mientras que al mismo tiempo eliminan el costo de soldadura de cierres de acero



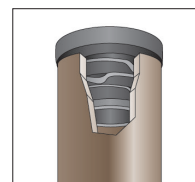
N.º de artículo	Longitud de la pata		Calibre de la pata		Cant. Paquete a granel
	pulg.	mm	pulg.	mm	
AIC1000A	1.000	25.40	0.125	3.18	2200
AIC1125A	1.250	31.74	0.125	3.18	1400
AIC1128A	1.500	38.10	0.125	3.18	1000
AIC2000A	1.290	32.78	0.125	3.18	600

## INSERTOS DE DESLIZADORES PARA TUBO REDONDO



### Serie RDR

Insertos de tubo acanalado redondo para múltiple calibre



Especificaciones:

- Material: Polietileno de baja densidad
- Acabado de la superficie: Consulte la tabla
- Color: Consulte la tabla

Características:

- Ideal para aplicaciones de soporte de carga estáticas o de peso ligero
- El diseño de costilla en el perímetro permite un ensamblaje fácil y un ajuste seguro
- Utilizado en una amplia gama de aplicaciones para muebles y tubos de metal

Imperial

Consulte la página 282 para Guía de selección

N.º de artículo negro		N.º de artículo blanco		O.D. del tubo		Cant. Paquete a granel
Pulido	Texturizado	Pulido	Texturizado	pulg.	Calibre del tubo	
RDR111033A	RDR111053A	RDR111073A	—	0.500	16 - 20	2500
RDR111036A	RDR111056A	RDR111076A	—	0.750	14 - 20	1500
—	RDR081012A	—	RDR081012D	0.875	10 - 12	5000
RDR081420D	—	RDR111078A	—	0.875	14 - 20	5000
—	RDR101111A	—	—	1.000	10 - 12	2000
RDR101420D	RDR101420F	—	—	1.000	14 - 20	4000
RDR111040A	RDR111060A	RDR111080A	—	1.000	11 - 19	1000
RDR111042A	RDR111062A	RDR111082A	—	1.125	11 - 19	1000
RDR121014B	—	—	—	1.250	10 - 14	2500
RDR111044A	RDR111064A	RDR111084A	—	1.250	11 - 19	1000
RDR131418A	—	—	—	1.375	14 - 18	1200
RDR111492A	RDR111530A	—	—	1.375	11 - 19	1500
RDR150812A	—	—	—	1.500	8 - 12	1500
—	RDR151012A	—	—	1.500	10 - 12	1500
RDR111046A	RDR111066A	—	—	1.500	11 - 19	1000
RDR111495A	RDR111533A	RDR111571A	RDR111609A	1.625	11 - 19	1000
—	RDR171012A	—	—	1.750	10 - 12	1000
RDR111497A	RDR111535A	—	RDR111611A	1.750	11 - 19	1000
RDR111498A	RDR111536A	—	RDR111612A	1.875	11 - 19	800
RDR201014A	—	—	—	2.000	10 - 14	500
—	RDR201420A	—	—	2.000	14 - 18	500
RDR111049A	RDR111069A	RDR111089A	—	2.000	11 - 19	500
RDR230508B	RDR230508A	—	—	2.375	5 - 8	400
—	RDR231014A	—	—	2.375	10 - 14	400
—	RDR250812A	—	—	2.500	8 - 12	400
RDR111500A	RDR111538A	—	RDR111614A	2.500	11 - 19	250
RDR460674A	RDR465601A	—	—	2.750	8 - 14	500
—	RDR280407A	—	—	2.875	4 - 7	300
—	RDR300812A	—	—	3.000	8 - 12	250
—	RDR301418A	—	—	3.000	14 - 18	250
RDR111052A	RDR111072A	RDR111092A	—	3.000	8 - 14	250
RDR400511A	—	—	—	4.000	5 - 11	150
RDR450711A	—	—	—	4.500	7 - 11	100

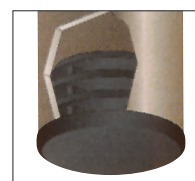
### Métrica

N.º de artículo negro		N.º de artículo blanco	O.D. del tubo	Calibre del tubo	Cant. Paquete a granel
Pulido	Texturizado	Texturizado	mm		
—	RDR111527A	—	10.00	11 - 19	2500
RDR111490A	RDR111528A	RDR111603A	12.00	14 - 20	2500
RDR111034A	—	—	13.00	14 - 20	2500
—	RDR460660A	—	15.00	14 - 20	2500
RDR111035A	RDR111055A	—	16.00	14 - 20	5000
RDR111037A	RDR111057A	—	20.00	14 - 20	1500
RDR111038A	RDR111058A	—	22.00	14 - 20	1500
RDR111043A	RDR111063A	—	30.00	11 - 19	1000

N.º de artículo negro		N.º de artículo blanco	O.D. del tubo	Calibre del tubo	Cant. Paquete a granel
Pulido	Texturizado	Texturizado	mm		
RDR111044A	RDR111064A	RDR111084A	32.00	11 - 19	1000
RDR111794A	RDR111795A	—	32.00	11 - 14	1000
—	RDR111067A	—	40.00	11 - 19	1000
RDR111494A	RDR111532A	—	42.00	11 - 19	1000
RDR111496A	—	RDR111610A	45.00	11 - 19	1000
—	RDR465600A	—	55.00	11 - 19	600
RDR111050A	RDR111070A	—	60.00	11 - 19	400
—	RDR465596A	—	105.00	7 - 14	75

### Serie LRDR

Insertos para tubo redondo acanalado



Especificaciones:

- Material: Polietileno de alta densidad
- Color: Negro con acabado mate

Características:

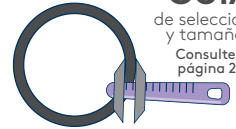
- Diseñados para aplicaciones de soporte de carga ligero o acabado cosmético

N.º de artículo	O.D. del tubo		Calibre del tubo	Grosor de la pared		Cant. Paquete a granel
	pulg.	mm		pulg.	mm	
LRDR071620A	0.750	19.05	16 - 20	0.035 - 0.065		5500
LRDR081420A	0.875	22.22	14 - 20	0.035 - 0.083		3500
LRDR101420A	1.000	25.40	14 - 20	0.035 - 0.083		2800

N.º de artículo	O.D. del tubo		Calibre del tubo	Grosor de la pared		Cant. Paquete a granel
	pulg.	mm		pulg.	mm	
LRDR111418A	1.125	28.57	14 - 18	0.035 - 0.083		2200
LRDR121620A	1.250	31.75	16 - 20	0.035 - 0.065		1500

**INSERTOS DE DESLIZADORES PARA TUBO REDONDO****Serie RDG**

Deslizadores redondos para soporte de carga

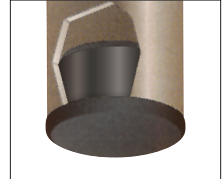
**GUÍA**  
de selección  
y tamaños  
Consulte la  
página 282

## Especificaciones:

- Material: Consulte la tabla
- Color: Negro

## Características:

- Los deslizadores están diseñados para usarse como un deslizador o cierre estilo tapón
- Se proporciona una guía escalonada de diámetro reducido para fácil posicionamiento e inserción
- Ideal para aplicaciones de uso mediano o pesado



N.º de artículo	O.D. del tubo		Calibre del tubo	Grosor de la pared		Material	Cant. Paquete a granel
	pulg.	mm		pulg.	mm		
RDG1100A	0.375	9.53	19	0.042	1.07	ABS	9000
RDG1105A	0.500	12.70	16	0.065	1.65	ABS	10000
RDG1110A	0.500	12.70	18	0.049	1.24	ABS	15000
RDG1115A	0.500	12.70	20	0.035	0.89	ABS	15000
RDG1120A	0.500	12.70	21	0.032	0.81	ABS	15000
RDG1125A	0.500	12.70	22	0.028	0.71	ABS	13000
RDG1127A	0.563	14.30	19	0.042	1.07	HDPE	10000
RDG1130A	0.563	14.30	20	0.035	0.89	ABS	13000
RDG1135A	0.563	14.30	22	0.028	0.71	ABS	6500
RDG1140A	0.625	15.88	11	0.120	3.05	ABS	13000
RDG1145A	0.625	15.88	12	0.109	2.77	ABS	13000
RDG1150A	0.625	15.88	13	0.095	2.41	ABS	15000
RDG1155D	0.625	15.88	14	0.083	2.11	ABS	3000
RDG1160A	0.625	15.88	15	0.072	1.83	ABS	7000
RDG1165A	0.625	15.88	16	0.065	1.65	ABS	7000
RDG1168B	0.625	15.88	17	0.058	1.47	Butirato	10000
RDG1170A	0.625	15.88	17	0.058	1.47	ABS	8000
RDG1175A	0.625	15.88	18	0.049	1.24	ABS	8000
RDG1180A	0.625	15.88	20	0.035	0.89	ABS	5000
RDG1185A	0.625	15.88	22	0.028	0.71	ABS	8000
RDG1190A	0.750	19.05	13	0.095	2.41	ABS	6500
RDG1195C	0.750	19.05	14	0.083	2.11	ABS	1500
RDG1200A	0.750	19.05	16	0.065	1.65	ABS	7000
RDG1205A	0.750	19.05	17	0.058	1.47	ABS	8000
RDG1210A	0.750	19.05	18	0.049	1.24	ABS	7000
RDG1215A	0.750	19.05	19	0.042	1.07	ABS	6500
RDG1220A	0.750	19.05	20	0.035	0.89	ABS	6500
RDG1225A	0.750	19.05	22	0.028	0.71	ABS	3000
RDG1228B	0.875	22.23	13	0.095	2.41	LDPE	4500
RDG1230A	0.875	22.23	14	0.083	2.11	ABS	5000
RDG1235A	0.875	22.23	16	0.065	1.65	ABS	5000
RDG1240A	0.875	22.23	18	0.049	1.24	ABS	4500
RDG1245A	0.875	22.23	19	0.042	1.07	ABS	5000
RDG1250A	0.875	22.23	20	0.035	0.89	ABS	45000
RDG1255A	1.000	25.40	12	0.109	2.77	ABS	4000
RDG1264B	1.000	25.40	14	0.083	2.11	Butirato	4000
RDG1265A	1.000	25.40	14	0.083	2.11	ABS	4000
RDG1270A	1.000	25.40	15	0.072	1.83	ABS	4000
RDG1273B	1.000	25.40	16	0.065	1.65	Butirato	4000
RDG1274D	1.000	25.40	16	0.065	1.65	Nailon	3500

N.º de artículo	O.D. del tubo		Calibre del tubo	Grosor de la pared		Material	Cant. Paquete a granel
	pulg.	mm		pulg.	mm		
RDG1275A	1.000	25.40	16	0.065	1.65	ABS	4000
RDG1280A	1.000	25.40	17	0.058	1.47	ABS	3500
RDG1285A	1.000	25.40	18	0.049	1.24	ABS	3500
RDG1290A	1.000	25.40	19	0.042	1.07	ABS	3500
RDG1295C	1.000	25.40	20	0.035	0.89	ABS	3500
RDG1305C	1.125	28.58	12	0.109	2.77	ABS	2500
RDG1310A	1.125	28.58	14	0.083	2.11	ABS	2800
RDG1315A	1.125	28.58	16	0.065	1.65	ABS	2800
RDG1320B	1.125	28.58	18	0.049	1.24	ABS	2800
RDG1325A	1.125	28.58	19	0.042	1.07	ABS	2800
RDG1327B	1.130	28.70	20	0.035	0.89	LDPE	2400
RDG1330A	1.250	31.75	11	0.120	3.05	ABS	2500
RDG1335C	1.250	31.75	12	0.109	2.77	ABS	2500
RDG1340A	1.250	31.75	14	0.083	2.11	ABS	2300
RDG1345A	1.250	31.75	16	0.065	1.65	ABS	2300
RDG1350D	1.250	31.75	18	0.049	1.24	ABS	2300
RDG1355A	1.375	34.93	13	0.095	2.41	ABS	1100
RDG1360A	1.375	34.93	14	0.083	2.11	ABS	2000
RDG1365A	1.375	34.93	16	0.065	1.65	ABS	2000
RDG1370C	1.375	34.93	18	0.049	1.24	ABS	2000
RDG1375A	1.375	34.93	20	0.035	0.89	ABS	1600
RDG1380A	1.500	38.10	12	0.109	2.77	ABS	1200
RDG1385A	1.500	38.10	14	0.083	2.11	ABS	1500
RDG1390A	1.500	38.10	16	0.065	1.65	ABS	1500
RDG1394B	1.500	38.10	18	0.049	1.24	Butirato	1400
RDG1395D	1.500	38.10	18	0.049	1.24	ABS	1500
RDG1400A	1.500	38.10	19	0.042	1.07	ABS	1500
RDG1405A	1.500	38.10	20	0.035	0.89	ABS	1500
RDG1408B	1.625	41.27	16	0.065	1.65	Nailon	1400
RDG1410A	1.625	41.27	18	0.049	1.24	ABS	1000
RDG1415A	1.750	44.45	11	0.120	3.05	ABS	1100
RDG1420A	1.750	44.45	14	0.083	2.11	ABS	1100
RDG1425A	1.750	44.45	16	0.065	1.65	ABS	1100
RDG1430A	1.750	44.45	18	0.049	1.24	ABS	1100
RDG1435A	1.750	44.45	20	0.035	0.89	ABS	1000
RDG1445A	2.000	50.80	11	0.120	3.05	ABS	850
RDG1455A	2.000	50.80	16	0.065	1.65	ABS	850
RDG1460A	2.000	50.80	18	0.049	1.24	ABS	850
RDG1465A	2.000	50.80	20	0.035	0.89	ABS	1000
RDG1470A	2.500	63.50	18	0.049	1.24	ABS	500
RDG1475A	3.000	76.20	13	0.095	2.41	ABS	500

**Serie RLI**

Insertos para deslizadores redondos de bajo perfil

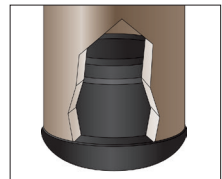


## Especificaciones:

- Material: Polietileno de baja densidad
- Color: Negro

## Características:

- Los insertos para deslizadores livianos ofrecen una opción de bajo costo para un acabado pulcro a los tubos de acero



N.º de artículo	O.D. del tubo		Calibre del tubo	Grosor de la pared		Cant. Paquete a granel
	pulg.	mm		pulg.	mm	
RLI0516A	0.500	12.70	16	0.065	1.65	10000
RLI0518A	0.500	12.70	18	0.049	1.24	10000
RLI0520A	0.500	12.70	20	0.035	0.89	10000
RLI0616A	0.625	15.88	16	0.065	1.65	10000
RLI0618A	0.625	15.88	18	0.049	1.24	10000
RLI0716A	0.750	19.05	16	0.065	1.65	5000
RLI0718A	0.750	19.05	18	0.049	1.24	5000
RLI0816A	0.875	22.23	16	0.065	1.65	5000
RLI0818A	0.875	22.23	18	0.049	1.24	5000
RLI1016A	1.000	25.40	16	0.065	1.65	5000

N.º de artículo	O.D. del tubo		Calibre del tubo	Grosor de la pared		Cant. Paquete a granel
	pulg.	mm		pulg.	mm	
RLI1018A	1.000	25.40	18	0.049	1.24	5000
RLI1116A	1.125	28.58	16	0.065	1.65	4000
RLI1118A	1.125	28.58	18	0.049	1.24	4000
RLI1216A	1.250	31.75	16	0.065	1.65	2500
RLI1218A	1.250	31.75	18	0.049	1.24	2500
RLI1516A	1.500	38.10	16	0.065	1.65	2000
RLI1518A	1.500	38.10	18	0.049	1.24	2000
RLI1716A	1.750	44.45	16	0.065	1.65	1500
RLI1718A	1.750	44.45	18	0.049	1.24	1500
RLI2018A	2.000	50.80	18	0.049	1.24	800

# INSERTOS DE DESLIZADORES PARA TUBO REDONDO



## Insertos para deslizadores redondos métricos de bajo perfil

Especificaciones:

- Material: Polietileno de baja densidad
- Color: Negro

Características:

- El diseño de bajo perfil permite un componente de acabado con espacio limitado



N.º de artículo	O.D. del tubo		Grosor de la pared		Cant. Paquete a granel
	mm	Calibre del tubo	mm	mm	
466562	10	16 - 20	0.80 - 1.50	5000	
1298772	12	14 - 16	1.50 - 2.00	5000	
RDR466565A	15	16 - 20	0.80 - 2.00	2000	
466568	19	16 - 20	0.80 - 2.00	2000	
1298776	20	13 - 20	0.80 - 2.50	2000	
1298777	22	13 - 20	1.00 - 2.50	2000	
466571	24	13 - 20	1.00 - 2.50	2000	
466572	25	13 - 20	1.00 - 2.50	3500	
1339575	28	13 - 20	0.80 - 2.50	3000	
1339577	30	13 - 20	0.80 - 2.50	2500	

N.º de artículo	O.D. del tubo		Grosor de la pared		Cant. Paquete a granel
	mm	Calibre del tubo	mm	mm	
1339578	32	13 - 20	0.80 - 2.50	2250	
466576	35	11 - 19	1.00 - 3.00	1750	
466577	38	11 - 19	1.00 - 3.00	1500	
1339576	40	11 - 19	1.00 - 3.00	1500	
460789	42	13 - 20	0.80 - 2.50	1250	
466579	45	11 - 19	1.00 - 3.00	1000	
466580	50	13 - 20	1.00 - 2.50	800	
466581	55	11 - 19	1.00 - 3.00	700	
466582	60	11 - 16	1.50 - 3.00	500	

## Serie GSB y GFB

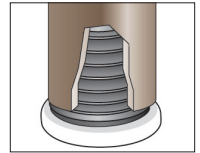
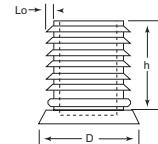
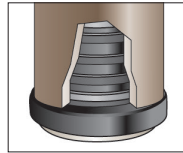
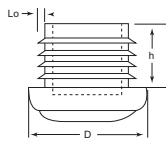
Insertos redondos acanalados  
Base de fieltro y de acero



Especificaciones:

- Material del inserto: Nailon
- Material de la base: Consulte la tabla
- Color: Negro

Fieltro	Acero
Madera y otras superficies suaves	Superficies suaves



Serie GFB

Serie GSB

N.º de artículo	Cant. Paquete a granel	N.º de artículo	Cant. Paquete a granel	D		h		L= Se adapta a	
				pulg.	mm	pulg.	mm	Pared (pulg.)	Calibre
GFB465536A	1750	GSB465537A	2000	0.787	20.00	0.748	19.00	0.060 - 0.090	14 - 17
—	2500	GSB465539A	1750	0.866	22.00	0.748	19.00	0.060 - 0.090	14 - 17
GFB465540A	2250	—	1250	0.984	25.00	0.748	19.00	0.060 - 0.090	14 - 17
GFB465542A	1500	GSB465543A	1000	1.102	28.00	0.748	19.00	0.060 - 0.090	14 - 17
GFB465544A	1250	GSB465545A	900	1.181	30.00	0.748	19.00	0.060 - 0.090	14 - 17
GFB465546A	1250	GSB465547A	800	1.260	32.00	0.748	19.00	0.060 - 0.090	14 - 17

## SERIE TSNB, TSFB Y TSSB

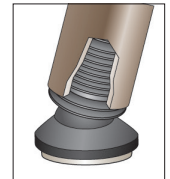
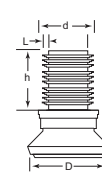
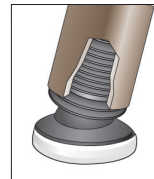
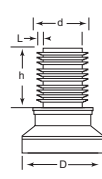
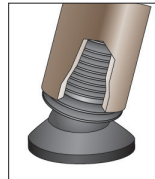
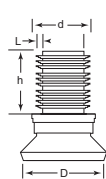
Insertos redondos acanalados  
Base de fieltro, acero y nailon

Nailon	Fieltro	Acero
Superficies duras	Madera y otras superficies suaves	Superficies suaves



Especificaciones:

- Material del inserto: Nailon
- Material de la base: Consulte la tabla
- Color: Negro

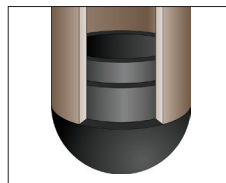


Serie TSNB

Serie TSSB

Serie TSFB

N.º de artículo	Cant. Paquete a granel	N.º de artículo	Cant. Paquete a granel	N.º de artículo	Cant. Paquete a granel	D		d		h		L	
						pulg.	mm	pulg.	mm	pulg.	mm	Grosor de la pared pulg.	Calibre del tubo
—	1250	TSFB465548A	1500	TSSB465549A	1250	0.984	25.00	0.748	19.00	0.965	24.50	0.060 - 0.090	14 - 17
TSNB465553A	1000	TSFB465551A	1250	TSSB465552A	1250	0.984	25.00	0.787	20.00	0.965	24.50	0.060 - 0.090	14 - 17
TSNB465556A	1000	TSFB465554A	1000	TSSB465555A	1000	0.984	25.00	0.866	22.00	0.965	24.50	0.060 - 0.090	14 - 17
—	800	TSFB465557A	800	TSSB465558A	1000	0.984	25.00	0.984	25.00	0.965	24.50	0.060 - 0.090	14 - 17
TSNB465562A	800	TSFB465560A	800	TSSB465561A	1250	0.984	25.00	1.102	28.00	0.965	24.50	0.060 - 0.090	14 - 17
TSNB465565A	1000	TSFB465563A	625	TSSB465564A	625	1.181	30.00	0.748	19.00	0.965	24.50	0.060 - 0.090	14 - 17
TSNB465568A	1000	TSFB465566A	500	TSSB465567A	500	1.181	30.00	0.787	20.00	0.965	24.50	0.060 - 0.090	14 - 17
TSNB465571A	800	TSFB465570A	400	TSSB465569A	400	1.181	30.00	0.866	22.00	0.965	24.50	0.060 - 0.090	14 - 17
TSNB465574A	800	—	—	TSSB465572A	400	1.181	30.00	0.984	25.00	0.965	24.50	0.060 - 0.090	14 - 17
TSNB465577A	800	TSFB465575A	350	TSSB465576A	375	1.181	30.00	1.102	28.00	0.965	24.50	0.060 - 0.090	14 - 17

**INSERTOS DE DESLIZADORES PARA TUBO REDONDO****Serie BI y LBI**  
**Deslizadores redondos para tubo abovedado**

Especificaciones:

- Material: Consulte la tabla
- Color: Negro

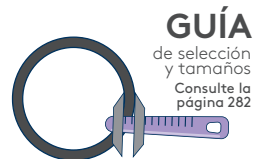
Características:

- Ofrece un acabado limpio para tubos de acero

N.º de artículo	Material	O.D. del tubo		Calibre del tubo	Grosor de la pared pulg.	Cant. Paquete a granel
		pulg.	mm			
BI1000A	ABS	0.625	15.88	18	0.049	10000
BI1100A	ABS	0.750	19.05	15	0.072	3000
LBI1130A	LDPE	0.750	19.05	16	0.065	5500
LBI1132A	LDPE	0.750	19.05	16	0.065	5500
BI1110A	ABS	0.875	22.23	14	0.083	3500
LBI1140A	LDPE	0.875	22.23	14	0.083	3500
BI1120A	ABS	0.875	22.23	16	0.065	3500
BI1130A	ABS	0.875	22.23	20	0.035	4000
BI1140A	ABS	1.000	25.40	14	0.083	2700
BI1150A	ABS	1.000	25.40	16	0.065	2500
LBI1180A	LDPE	1.000	25.40	16	0.065	3000
BI1160A	ABS	1.000	25.40	18	0.049	2500

N.º de artículo	Material	O.D. del tubo		Calibre del tubo	Grosor de la pared pulg.	Cant. Paquete a granel
		pulg.	mm			
LBI1190A	LDPE	1.000	25.40	18	0.049	3100
BI1170A	ABS	1.000	25.40	20	0.035	2600
BI1180A	ABS	1.125	28.58	12	0.109	2000
BI1200A	ABS	1.125	28.58	16	0.065	2500
BI1210A	ABS	1.125	28.58	18	0.049	1600
BI1220A	ABS	1.228	31.19	14	0.083	1600
BI1230A	ABS	1.250	31.75	16	0.065	1500
BI1240A	ABS	1.375	34.93	14	0.083	1200
BI1250A	ABS	1.500	38.10	11	0.120	1000
BI1260A*	ABS	1.500	38.10	14	0.083	1000
BI1270A	ABS	1.500	38.10	16	0.065	1000

\* Esta pieza tiene un acabado texturizado (no pulido)

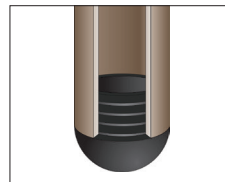
**GUÍA**  
de selección  
y tamaños  
Consulte la  
página 282**Serie DFRD**  
**Insertos redondos para tubo abovedado**

Especificaciones:

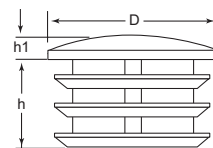
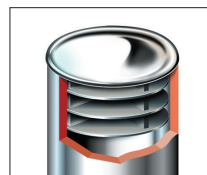
- Material: Polietileno de baja densidad
- Color: Negro

Características:

- Puede adaptarse a cualquier grado de ángulo de pata, mientras que el diseño de acanalado horizontal cuenta con flexibilidad integrada para conectarse a múltiples tamaños de calibre de tubo



N.º de artículo	O.D. del tubo		Calibre del tubo	Grosor de la pared		Cant. Paquete a granel
	pulg.	mm		pulg.	mm	
DFRD111522A	0.875	22.22	14 - 20	0.035 - 0.083	2000	
DFRD121620A	1.250	31.75	14 - 18	0.049 - 0.083	2000	

**Serie RDP**  
**Insertos para tubo redondo acanalado**  
**Acabado cromado**

N.º de artículo	D		h		h1		Grosor de la pared		Cant. Paquete a granel
	pulg.	mm	pulg.	mm	pulg.	mm	Calibre del tubo (pulg.)	mm	
RDP465335A	0.512	13.00	0.315	8.00	0.079	2.00	14-19 (.040-080)	1.0-2.0	1000
RDP463586A	0.630	16.00	0.394	10.00	0.079	2.00	14-19 (.040-080)	1.0-2.0	2000
RDP465333A	0.709	18.00	0.394	10.00	0.079	2.00	14-19 (.040-080)	1.0-2.0	2000
RDP465336A	0.750	19.05	0.394	10.00	0.079	2.00	14-19 (.040-080)	1.0-2.0	1000
RDP465338A	0.787	20.00	0.394	10.00	0.118	3.00	14-19 (.040-080)	1.0-2.0	3000
RDP465334A	0.866	22.00	0.433	11.00	0.118	3.00	14-19 (.040-080)	1.0-2.0	3000
RDP462994A	0.984	25.00	0.591	15.00	0.118	3.00	14-19 (.040-080)	1.0-2.0	2000
RDP463587A	1.102	28.00	0.591	15.00	0.118	3.00	14-19 (.040-080)	1.0-2.0	500
RDP463020A	1.181	30.00	0.630	16.00	0.118	3.00	14-19 (.040-080)	1.0-2.0	500
RDP463588A	1.260	32.00	0.630	16.00	0.118	3.00	14-19 (.040-080)	1.0-2.0	250
RDP463021A	1.378	35.00	0.630	16.00	0.118	3.00	14-19 (.040-080)	1.0-2.0	500
RDP465337A	1.496	38.00	0.630	16.00	0.118	3.00	14-19 (.040-080)	1.0-2.0	250
RDP463022A	1.575	40.00	0.630	16.00	0.118	3.00	14-19 (.040-080)	1.0-2.0	250
RDP465339A	1.772	45.00	0.630	16.00	0.118	3.00	14-19 (.040-080)	1.0-2.0	250
RDP463023A	1.969	50.00	0.472	12.00	0.118	3.00	16-17 (.065 - 0.058)	1.50	200
RDP465332A	2.362	60.00	0.472	12.00	0.118	3.00	16-17 (.065 - 0.058)	1.50	200

Especificaciones:

- Material: Polietileno de baja densidad
- Color: Negro con casquillo de acabado metálico altamente pulido

Características:

- El acabado metálico pulido ofrece una mejor apariencia estética
- El calado horizontal permite flexibilidad integrada para conexión a múltiples calibres de tubo

## INSERTOS DE DESLIZADORES REDONDOS ROSCADOS



### Serie TAR

Insertos redondos roscados completamente metálicos

Especificaciones:

- Material: Acero con acabado de zinc plateado

Características:

- Las costillas metálicas se fijan en el interior del tubo redondo



Imperial

N.º de artículo	O.D. del tubo		Tamaño de rosca	Calibre del tubo	Cant. Paquete a granel
	pulg.	mm			
TAR010A	5/8	15.875	1/4 - 20	16 - 18	1000
TAR020A	3/4	19.000	1/4 - 20	16 - 18	1000
TAR030A	7/8	22.125	1/4 - 20	16 - 18	1000
TAR230A	7/8	22.125	5/16 - 18	16 - 18	1000
TAR040A	1	25.250	1/4 - 20	16 - 18	1000
TAR240A	1	25.250	5/16 - 18	16 - 18	1000
TAR260A	1-1/4	31.750	5/16 - 18	16 - 18	500
TAR460A	1-1/4	31.750	3/8 - 16	16 - 18	500
TAR270A	1-1/2	38.125	5/16 - 18	16 - 18	500
TAR470A	1-1/2	38.125	3/8 - 16	16 - 18	500

Métricos

N.º de artículo	O.D. del tubo		Tamaño de rosca	Calibre del tubo		Cant. Paquete a granel
	mm	pulg.		mm	pulg.	
499455	19	0.750	M6	1	0.039	200
499456	22	0.866	M6	1	0.039	200
499457	25	0.984	M6	1	0.039	200
551836	51	2.008	M6	1.2	0.047	200
499458	25	0.984	M8	1.2	0.047	200
499460	32	1.260	M8	1.2	0.047	200
499461	38	1.500	M8	1.2	0.047	200
551837	51	2.008	M8	1.2	0.047	200
551838	25	0.984	M10	1.2	0.047	200
499463	32	1.260	M10	1.5	0.059	200
499464	38	1.500	M10	1.5	0.059	200
551839	51	2.008	M10	1.5	0.059	200

### Serie LRT y RTI

Insertos de plástico redondos roscados

Especificaciones:

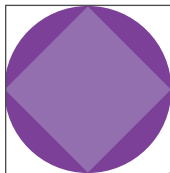
- Material: Consulte la tabla
- Color: Consulte la tabla

Características:

- Se adapta a soportes y patas regulables ajustables



N.º de artículo	Color	Material	O.D. del tubo		Calibre del tubo	Tamaño de rosca	Cant. Paquete a granel
			pulg.	mm			
LRT1100A	Natural	HDPE	0.625	15.875	18	1/4 - 20	4200
LRT1100B	Negro	HDPE	0.625	15.875	18	1/4 - 20	4200
RTI1100A	Natural	Nailon	0.750	19.000	17	1/4 - 20	4000
RTI1100B	Negro	Nailon	0.750	19.000	17	1/4 - 20	4000
LRT1110A	Natural	HDPE	0.750	19.000	18	1/4 - 20	4000
LRT1120A	Natural	HDPE	0.875	22.125	18	1/4 - 20	3800
LRT1130A	Natural	HDPE	1.000	25.250	16	1/4 - 20	3500
RTI1210A	Natural	Nailon	1.000	25.250	16	1/4 - 20	2000
LRT1140A	Natural	HDPE	1.000	25.250	18	1/4 - 20	3000



## TAPONES CIEGOS



MUESTRAS  
GRATIS  
DISPONIBLES

800 847 0486

[www.essentracomponents.com](http://www.essentracomponents.com)



## INSERTOS DE DESLIZADORES REDONDOS ROSCADOS

### Serie RDH

Insertos redondos roscados de trabajo pesado



Especificaciones:

- Material: Nailon relleno de vidrio con inserto de bronce roscado
- Color: Negro

Características:

- Inserto roscado de bronce para uso en interior y exterior
- El alto nivel de carga lo hace ideal para uso en maquinaria

#### Imperial

N.º de artículo	Tamaño del tubo pulg.	Tamaño de rosca	Calibre del tubo	Grosor de la pared pulg.	Carga estática máxima N	Cant. Paquete a granel
RDH0100A	1.500	3/8 - 16	16	0.065	1100	48
RDH0150A	1.500	1/2 - 13	16	0.065	1100	48
RDH0200A	1.500	5/8 - 11	16	0.065	1100	48
RDH0250A	1.500	3/4 - 10	16	0.065	1100	48
RDH0300A	2.000	3/8 - 16	16	0.065	1250	24
RDH0350A	2.000	1/2 - 13	16	0.065	1250	24
RDH0400A	2.000	5/8 - 11	16	0.065	1250	24
RDH0450A	2.000	3/4 - 10	16	0.065	2000	24
RDH0500A	2.000	3/8 - 16	12	0.109	1250	24
RDH0550A	2.000	1/2 - 13	12	0.109	1250	24
RDH0600A	2.000	5/8 - 11	12	0.109	1250	24
RDH0650A	2.000	3/4 - 10	12	0.109	2000	24

#### Métrica

N.º de artículo	Tamaño del tubo mm	Tamaño de rosca mm	Calibre del tubo mm	Carga estática máxima N	Cant. Paquete a granel
1286377	30	M10	1	4500	48
1286378	30	M12	1	4500	48
1286379	30	M16	1	4500	48
1286380	38	M10	1.5	5000	48
1286381	38	M12	1.5	5000	48
1286382	38	M16	1.5	5000	48
1286383	42	M10	1.5	5000	48
1286384	42	M12	1.5	5000	48
1286385	42	M16	1.5	5000	48
1286386	42	M20	1.5	5000	48
1286387	48	M10	1.5	5500	24
1286388	48	M12	1.5	5500	24
1286389	48	M16	1.5	5500	24
1286390	48	M20	1.5	8500	24
1286391	50	M12	1.5	5500	24
1286392	50	M16	1.5	5500	24
1286393	50	M20	1.5	8500	24

### Serie RDM

Insertos metálicos redondos de rosca



Especificaciones:

- Material: Polietileno de alta densidad con inserto roscado de acero revestido en zinc
- Color: Negro

Características:

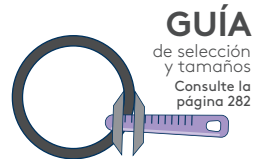
- Insertos para tubo con roscas internas para adaptarse a patas y soportes ajustables regulables
- Acanalado para adaptarse a múltiples calibres

#### Imperial

N.º de artículo	Tamaño del tubo	Tamaño de rosca	Calibre	Grosor de la pared pulg.	Cant. Paquete a granel
RDM0100A	0.750	1/4 - 20	16 - 18	0.049 - 0.065	1000
RDM0150A	0.875	1/4 - 20	16 - 18	0.049 - 0.065	1000
RDM0200A	0.875	1/4 - 20	12 - 14	0.083 - 0.109	1000
RDM0250A	0.875	1/4 - 20	10 - 11	0.120 - 0.134	1000
RDM0300A	1.000	1/4 - 20	16 - 18	0.049 - 0.065	1000
RDM0350A	1.000	5/16 - 18	16 - 18	0.049 - 0.065	1000
RDM0400A	1.000	1/4 - 20	12 - 14	0.083 - 0.109	750
RDM0450A	1.000	5/16 - 18	12 - 14	0.083 - 0.109	750
RDM0500A	1.000	1/4 - 20	10 - 11	0.120 - 0.134	750
RDM0550A	1.000	5/16 - 20	10 - 11	0.120 - 0.134	750
RDM0600A	1.125	5/16 - 18	16 - 18	0.049 - 0.065	500
RDM0650A	1.125	3/8 - 16	16 - 18	0.049 - 0.065	500
RDM0700A	1.250	5/16 - 18	16 - 18	0.049 - 0.065	500
RDM0750A	1.250	3/8 - 16	16 - 18	0.049 - 0.065	500
RDM0800A	1.250	5/16 - 18	12 - 14	0.083 - 0.109	500
RDM0950A	1.375	3/8 - 16	16 - 18	0.049 - 0.065	500
RDM1050A	1.500	5/16 - 18	16 - 18	0.049 - 0.065	500
RDM1100A	1.500	3/8 - 16	16 - 18	0.049 - 0.065	500
RDM1150A	1.500	5/16 - 18	12 - 14	0.083 - 0.109	500
RDM1200A	1.500	3/8 - 16	12 - 14	0.083 - 0.109	500
RDM2000A	2.000	5/16 - 18	14 - 16	0.065 - 0.083	500
RDM2050A	2.000	3/8 - 16	14 - 16	0.065 - 0.083	500

#### Métrica

N.º de artículo	Tamaño del tubo mm	Tamaño de rosca mm	Calibre	Grosor de la pared mm	Cant. Paquete a granel
498560	19	M6	17 - 19	1.1 - 1.5	1000
498561	20	M6	17 - 19	1.1 - 1.5	1000
498562	20	M8	17 - 19	1.1 - 1.5	1000
498563	25	M6	17 - 19	1.1 - 1.5	500
498564	25	M8	17 - 19	1.1 - 1.5	1000
498565	30	M8	17 - 19	1.1 - 1.5	500
498566	30	M10	17 - 19	1.1 - 1.5	500
498567	32	M8	17 - 19	1.1 - 1.5	500
498568	32	M10	17 - 19	1.1 - 1.5	1000
498569	35	M8	17 - 19	1.1 - 1.5	500
498570	35	M10	17 - 19	1.1 - 1.5	250
498571	38	M8	17 - 19	1.1 - 1.5	250
498572	38	M10	17 - 19	1.1 - 1.5	500
498573	38	M12	17 - 19	1.1 - 1.5	500
498574	40	M8	17 - 19	1.1 - 1.5	250
498575	40	M10	17 - 19	1.1 - 1.5	250
498576	40	M12	17 - 19	1.1 - 1.5	500
498577	50	M8	17 - 19	1.1 - 1.5	100
498578	50	M10	17 - 19	1.1 - 1.5	500
498579	50	M12	17 - 19	1.1 - 1.5	100
498580	60	M8	17 - 19	1.1 - 1.5	250
498581	60	M10	17 - 19	1.1 - 1.5	100
498582	60	M12	17 - 19	1.1 - 1.5	100



**GUÍA**  
de selección  
y tamaños  
Consulte la  
página 282



## INSERTOS DE DESLIZADORES REDONDOS / CASQUILLOS REDONDOS

### Serie RAG

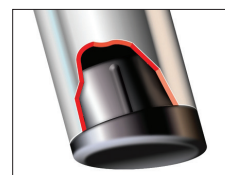
#### Insertos redondos para tubo angulado

**Especificaciones:**

- Material: Nailon
- Color: Consulte la tabla

**Características:**

- Ideal para aplicaciones con patas en ángulo fijo
- Los insertos para deslizadores angulados redondos se conectan al ras con tubos de dimensiones externas para un acabado limpio
- Ideal para aplicaciones de soporte de carga



N.º de artículo		O.D. del tubo	Calibre del tubo	Grosor de la pared	Grado	Cant. Paquete a granel
Negro	Natural	pulg.		pulg.		
RAG1220A	RAG1220B	0.750	16	0.065	25.5°	2500
RAG1240A	RAG1240B	0.875	16	0.065	19°	3500
RAG1260A	RAG1260B	0.875	17	0.058	19°	3500
RAG1270A	RAG1270B	1.000	16	0.065	12°	3200
—	RAG1280B	1.000	16	0.065	19°	3000
RAG1310A	RAG1310B	1.000	18	0.049	12°	3000

N.º de artículo		O.D. del tubo	Calibre del tubo	Grosor de la pared	Grado	Cant. Paquete a granel
Negro	Natural	pulg.		pulg.		
—	RAG1320B	1.000	18	0.049	19°	3000
RAG1325A	RAG1325B	1.125	16	0.065	15°	2000
RAG1340A	RAG1340B	1.250	16	0.065	15°	1800
RAG1350A	RAG1350B	1.250	17	0.058	7°	900
RAG1360A	RAG1360B	1.250	18	0.049	15°	1200
RAG1375A	RAG1375B	1.500	16	0.065	19°	900

### Serie HLD

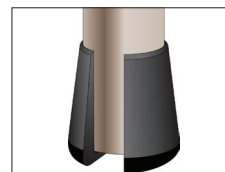
#### Casquillos abovedados de alto nivel

**Especificaciones:**

- Material: Polietileno elastomérico
- Color: Consulte la tabla

**Características:**

- Las tapas abovedadas de alto nivel son altas y resistentes
- Ideales para aplicaciones no deslizantes
- La sección de pared más delgada ayuda a una fácil instalación



N.º de artículo		O.D. del tubo		Cant. Paquete a granel
Negro	Blanco	pulg.	mm	
HLD0750A	HLD0750C	0.750	19.05	1100
HLD0875A	HLD0875C	0.875	22.22	1100
HLD1000A	HLD1000C	1.000	25.40	2000

### Serie HDC

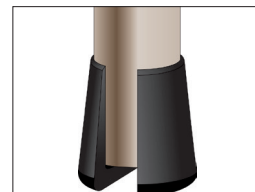
#### Casquillos de uso pesado

**Especificaciones:**

- Material: Polietileno de baja densidad
- Color: Negro

**Características:**

- Estilo A - Tapa de bajo perfil para aplicaciones generales (1/2" de altura)
- Estilo B - Tapa de alto nivel para aplicaciones de uso pesado (1" de altura)
- Estilo C - Tapas de uso pesado, diseñadas para aplicaciones institucionales, incluyen un borde grueso interno que resiste perforaciones de extremos afilados de tubos (1" de altura)

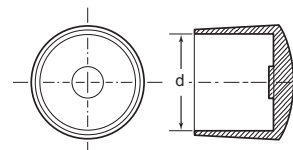


N.º de artículo	O.D. del tubo		Estilo	Cant. Paquete a granel
	pulg.	mm		
HDC0375A	0.375	9.53	B	10000
HDC0750A	0.750	19.05	A	6500
HDC0875A	0.875	22.23	B	3000
HDC1125A	1.125	28.58	C	650
HDC1250A	1.250	31.75	A	1800
HDC1500A	1.500	38.10	A	1300

### Serie FRD

#### Casquillos redondos

N.º de artículo	O.D. del tubo (d)	Cant. Paquete a granel
	pulg.	
FRD0437A	0.437	10000
FRD0500A	0.500	10000
FRD0625A	0.625	5000
FRD0750A	0.750	4000
FRD0875A	0.875	2500
FRD1000A	1.000	1500
FRD1125A	1.125	1000
FRD1250A	1.250	1000
FRD1500A	1.500	500
FRD1750A	1.750	500
FRD2000A	2.000	300
FRD3000A	3.000	150



**Especificaciones:**

- Material: Polietileno de baja densidad
- Color: Negro

**Características:**

- Ofrece un acabado limpio a productos fabricados de acero tubular



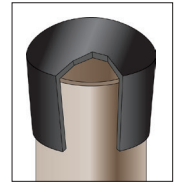


**TAPAS PARA TUBO REDONDO****Serie RSC/LLD****Tapas de extremo redondas****Especificaciones:**

- Material: Polietileno de baja densidad (RSC) o Polietileno elastomérico (LLD)
- Color: Negro

**Características:**

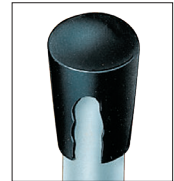
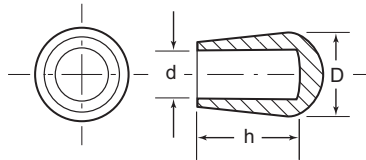
- Una guía escalonada integrada permite un posicionamiento fácil y un ensamblaje rápido para una forma económica y atractiva de acabado para el extremo de la varilla o tubo
- Las tapas de LLD cuentan con una gruesa base redondeada para uso y desgaste prolongado en una amplia gama de ángulos de patas



N.º de artículo	O.D. del tubo		Cant. Paquete a granel
	pulg.		
RSC0375A	0.375		12000
RSC0500A	0.500		7000
RSC0625A	0.625		5000
RSC0750A	0.750		3000
RSC0875A	0.875		3000
RSC1000A	1.000		2500
LLD1000A	1.000		1500
RSC1125A	1.125		1600
RSC1250A	1.250		1800

**Serie FTP****Casquillos redondos cónicos****Especificaciones:**

- Material: Consulte la tabla
- Color: Negro

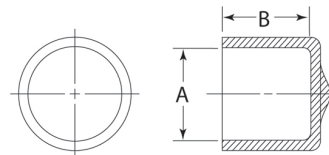
**Características:**

- Los casquillos cónicos frecuentemente son utilizados como tapas de seguridad en varillas o barras de acero sobresalientes

N.º de artículo	O.D. del tubo (d)		D	Material	Cant. Paquete a granel
	pulg.	pulg.			
FTP0187A	0.187	0.468	0.406	PVC	10000
FTP0250A	0.250	0.468	0.406	PVC	10000
FTP0312A	0.312	0.562	0.500	PVC	10000
FTP0312LPA	0.312	0.906	0.516	LDPE	5000
FTP0375A	0.375	0.625	0.594	PVC	5000
FTP0500LPA	0.500	0.906	0.735	LDPE	4000

**Serie DM****Tapas de extremo redondas de vinil****Especificaciones:**

- Material: PVC
- Color: Blanco

**Características:**

- Diseñadas para conectarse a dimensiones estándar de tubo
- Acabado satinado

N.º de artículo	O.D. del tubo		B	Cant. Paquete a granel
	pulg.			
DM0750-1H	3/4		1	2500
DM0875-1G	7/8		1	2500
DM1000-1C	1		1	2000

¡Hacemos que sea fácil para usted encontrar su producto ideal!

¿Necesita ayuda? ¡Llámenos!  
800 847 0486



## INSERTOS DE DESLIZADORES PARA TUBO RECTANGULAR



### Serie RCR

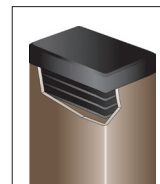
#### Insertos para tubo rectangular acanalado

##### Especificaciones:

- Material: Polietileno de baja densidad
- Acabado de la superficie: Consulte la tabla
- Color: Consulte la tabla

##### Características:

- El diseño de costilla en el perímetro permite un ensamblaje fácil y un ajuste seguro
- Los insertos del tubo se adaptan a un rango más amplio de calibres



### Imperial

N.º de artículo	Color	Acabado de la superficie	Tamaño del tubo pulg.	Calibre del tubo	Cant. Paquete a granel
RCR111339A	Negro	Pulido	1.000 x 0.500	16 - 20	1000
RCR111356A	Negro	Texturizado	1.000 x 0.500	16 - 20	1000
RCR111508A	Negro	Pulido	1.375 x 0.625	11 - 19	2500
RCR111546A	Negro	Texturizado	1.375 x 0.625	11 - 19	2500
RCR111622A	Blanco	Texturizado	1.375 x 0.625	11 - 19	2500
RCR111343A	Negro	Pulido	1.500 x 0.750	11 - 19	1000
RCR111360A	Negro	Texturizado	1.500 x 0.750	11 - 19	1000
RCR111377A	Blanco	Pulido	1.500 x 0.750	11 - 19	1000
RCR111510A	Negro	Pulido	1.500 x 1.000	11 - 19	2000
RCR111548A	Negro	Texturizado	1.500 x 1.000	11 - 19	2000
RCR111624A	Blanco	Texturizado	1.500 x 1.000	11 - 19	2000
RCR111348A	Negro	Pulido	2.000 x 1.000	11 - 19	1000
RCR111365A	Negro	Texturizado	2.000 x 1.000	11 - 19	1000
RCR111382A	Blanco	Pulido	2.000 x 1.000	11 - 19	1000
RCR111512A	Negro	Pulido	2.000 x 1.250	11 - 19	1000
RCR111550A	Negro	Texturizado	2.000 x 1.250	11 - 19	1000
RCR111626A	Blanco	Texturizado	2.000 x 1.250	11 - 19	1000
RCR25101618A	Negro	Pulido	2.500 x 1.000	16 - 18	1000
RCR25151216A	Negro	Pulido	2.500 x 1.500	12 - 16	500
RCR111514A	Negro	Pulido	3.000 x 1.500	8 - 14	250
RCR111552A	Negro	Texturizado	3.000 x 1.500	8 - 14	250
RCR111628A	Blanco	Texturizado	3.000 x 1.500	8 - 14	250
RCR111516A	Negro	Pulido	3.000 x 2.000	8 - 14	250
RCR111554A	Negro	Pulido	3.000 x 2.000	8 - 14	250

### Métrica

N.º de artículo	Color	Acabado	Tamaño del tubo mm	Calibre del tubo	Cant. Paquete a granel
RCR111338A	Negro	Pulido	25 x 10	16 - 20	2000
RCR111355A	Negro	Texturizado	25 x 10	16 - 20	2000
RCR199254A	Negro	Pulido	30 x 10	17 - 20	5000
RCR111340A	Negro	Pulido	30 x 15	11 - 19	1000
RCR111357A	Negro	Texturizado	30 x 15	11 - 19	1000
RCR111341A	Negro	Pulido	30 x 20	11 - 19	1000
RCR111358A	Negro	Texturizado	30 x 20	11 - 19	1000
RCR111509A	Negro	Pulido	35 x 20	11 - 19	2000
RCR111547A	Negro	Texturizado	35 x 20	11 - 19	2000
RCR466544A	Negro	Texturizado	40 x 15	14 - 17	1000
RCR111344A	Negro	Pulido	40 x 20	11 - 19	1000
RCR111361A	Negro	Texturizado	40 x 20	11 - 19	1000
RCR111511A	Negro	Pulido	40 x 25	8 - 14	1500
RCR111549A	Negro	Texturizado	40 x 25	8 - 14	1500
RCR111481A	Negro	Pulido	60 x 30	11 - 19	500
RCR111482A	Negro	Texturizado	60 x 30	11 - 19	500
RCR111802A	Negro	Pulido	60 x 40	11 - 19	500
RCR111803A	Negro	Texturizado	60 x 40	11 - 19	500
RCR111351A	Negro	Pulido	60 x 40	8 - 14	500
RCR111368A	Negro	Texturizado	60 x 40	8 - 14	500
498707	Negro	Texturizado	70 x 25	14 - 19	500
RCR199283A	Negro	Texturizado	75 x 25	14 - 16	500
RCR111515A	Negro	Pulido	75 x 50	8 - 14	250
RCR111553A	Negro	Texturizado	75 x 50	8 - 14	250
RCR111474A	Negro	Texturizado	80 x 40	11 - 19	250
RCR111353A	Negro	Pulido	80 x 50	8 - 14	250
RCR111370A	Negro	Texturizado	80 x 50	8 - 14	250
RCR460736A	Negro	Texturizado	90 x 40	8 - 14	300
RCR199231A	Negro	Texturizado	100 x 40	8 - 14	250
RCRM10502040A	Negro	Texturizado	100 x 50	10 - 14	200
RCR460743A	Negro	Texturizado	120 x 30	13 - 19	300
RCR460749A	Negro	Texturizado	150 x 50	8 - 14	100

### Serie RTG

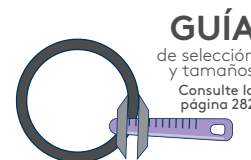
#### Deslizadores rectangulares para soporte de carga

##### Especificaciones:

- Material: ABS
- Color: Negro

##### Características:

- Adecuados para aplicaciones de uso pesado
- La guía escalonada ofrece una fácil instalación
- La conexión a presión garantiza una fijación segura en el tubo



N.º de artículo	Tamaño del tubo pulg.	Calibre del tubo	Grosor de la pared pulg.	Cant. Paquete a granel
RTG1100A	0.500 x 1.000	16	0.065	6000
RTG1110A	0.500 x 1.000	18	0.049	3800
RTG1120A	0.500 x 1.250	16	0.065	5000
RTG1150A	0.500 x 1.500	16	0.065	4000
RTG1160A	0.500 x 1.500	18	0.049	4000
RTG1190A	0.750 x 1.250	18	0.049	2800
RTG1210A	0.750 x 1.500	14	0.083	2500
RTG1220A	0.750 x 1.500	16	0.065	2200
RTG1230A	0.750 x 1.500	18	0.049	2200
RTG1240A	0.750 x 2.000	16	0.065	2000
RTG1250A	1.000 x 1.500	11	0.120	2000
RTG1270A	1.000 x 1.500	14	0.083	2000
RTG1280A	1.000 x 1.500	16	0.065	1800
RTG1290A	1.000 x 1.500	18	0.049	2100
RTG1310A	1.000 x 2.000	11	0.120	1400
RTG1340A	1.000 x 2.000	14	0.083	1400
RTG1350A	1.000 x 2.000	16	0.065	1200
RTG1359B	1.000 x 2.000	17	0.058	1400
RTG1370A	1.000 x 2.000	18	0.049	1400
RTG1390A	1.000 x 3.000	11	0.120	1300
RTG1400A	1.000 x 3.000	14	0.083	1300

N.º de artículo	Tamaño del tubo pulg.	Calibre del tubo	Grosor de la pared pulg.	Cant. Paquete a granel
RTG1410A	1.000 x 3.000	16	0.065	1300
RTG1420A	1.250 x 2.000	12	0.109	1200
RTG1430A	1.250 x 2.000	14	0.083	800
RTG1440A	1.250 x 2.000	16	0.065	800
RTG1450A	1.500 x 2.000	11	0.120	900
RTG1460A	1.500 x 2.000	14	0.083	900
RTG1470A	1.500 x 2.000	15	0.072	900
RTG1480A	1.500 x 2.000	16	0.065	900
RTG1490A	1.500 x 2.500	11	0.120	500
RTG1500A	1.500 x 2.500	12	0.109	600
RTG1510A	1.500 x 2.500	16	0.065	900
RTG1521A	1.500 x 3.000	11	0.120	900
RTG1530A	1.500 x 3.000	14	0.083	1000
RTG1540A	1.500 x 3.000	16	0.065	500
RTG1550A	1.500 x 4.000	16	0.065	500
RTG1560A	2.000 x 3.000	11	0.120	700
RTG1570A	2.000 x 3.000	14	0.083	700
RTG1580B	2.000 x 4.000	11	0.120	350
RTG1590B	2.000 x 4.000	13	0.095	350
RTG1600B	2.000 x 4.000	16	0.065	350



## INSERTOS ROSCADOS

### Serie RCM

#### Insertos metálicos rectangulares roscados

##### Especificaciones:

- Material: Polietileno de alta densidad con inserto roscado de acero revestido en zinc
- Color: Negro

##### Características:

- Insertos para tubo con roscas internas para adaptarse a patas y soportes ajustables regulables
- Acanalado para adaptarse a múltiples calibres



#### Imperial

N.º de artículo	Tamaño del tubo pulg.	Tamaño de rosca pulg.	Calibre del tubo pulg.	Grosor de la pared pulg.	Cant. Paquete a granel
RCM0150A	0.75 x 1.50	1/4 - 20	16 - 18	0.049 - 0.065	500
RCM0250A	1.00 x 1.50	1/4 - 20	16 - 18	0.049 - 0.065	500
RCM0300A	1.00 x 1.50	5/16 - 18	16 - 18	0.049 - 0.065	500
RCM0350A	2.00 x 1.00	5/16 - 18	16 - 18	0.049 - 0.065	250
RCM0400A	2.00 x 1.00	5/16 - 18	14 - 16	0.065 - 0.083	250
RCM0600A	3.00 x 1.50	3/8 - 16	14 - 16	0.065 - 0.083	250

#### Métrica

N.º de artículo	Tamaño del tubo mm	Tamaño de rosca mm	Calibre del tubo mm	Grosor de la pared mm	Cant. Paquete a granel
498598	30 x 20	M8	17 - 19	1.1 - 1.5	500
498599	30 x 20	M10	17 - 19	1.1 - 1.5	1000
498600	40 x 20	M8	17 - 19	1.1 - 1.5	250
498601	40 x 20	M10	17 - 19	1.1 - 1.5	500
498602	40 x 30	M8	17 - 19	1.1 - 1.5	500
498603	40 x 30	M10	17 - 19	1.1 - 1.5	500
498604	50 x 25	M8	17 - 19	1.1 - 1.5	250
498605	50 x 25	M10	17 - 19	1.1 - 1.5	500
498606	50 x 30	M8	17 - 19	1.1 - 1.5	200
498607	50 x 30	M10	17 - 19	1.1 - 1.5	500
498608	60 x 30	M8	17 - 19	1.1 - 1.5	250
498609	60 x 30	M10	17 - 19	1.1 - 1.5	250

### Serie SAI

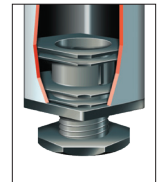
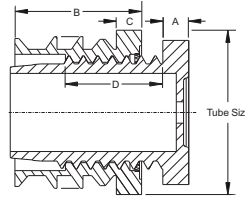
#### Insertos acanalados cuadrados con patas ajustables

##### Especificaciones:

- Material: Nailon
- Color: Negro

##### Características:

- Resistentes, durables, de uso pesado
- Resiste las presiones laterales
- Inserto roscado y ajustador de altura en una pieza



N.º de artículo	Tamaño del tubo cuadrado		Se adapta a		Dimensiones de referencia				Carga axial	Cant. Paquete a granel
	pulg.	mm	Calibre del tubo	mm	A	B	C	D	lbs.	
SAI100A	0.750	20.00	14 - 18	1.5 - 2.0	0.158	0.866	0.197	0.945	220	100
SAI200A	0.875	22.00	14 - 18	1.5 - 2.0	0.158	0.866	0.197	0.945	220	200
SAI300A	1.000	25.00	14 - 18	1.5 - 2.0	0.197	0.985	0.197	0.906	330	300
SAI400A	1.181	30.00	14 - 18	1.5 - 2.0	0.197	0.985	0.197	0.787	660	100
SAI500A	1.375	35.00	14 - 18	1.5 - 2.0	0.197	1.358	0.197	0.787	660	100
SAI600A	1.500	40.00	14 - 18	1.5 - 2.0	0.197	1.358	0.197	0.787	660	100
SAI700A	1.750	45.00	14 - 18	1.5 - 2.0	0.197	1.358	0.197	1.102	660	100
SAI800A	2.000	50.00	14 - 18	1.5 - 2.0	0.197	1.358	0.197	1.142	660	100

### Serie RAI

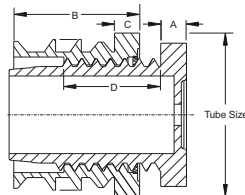
#### Insertos acanalados redondos con patas ajustables

##### Especificaciones:

- Material: Nailon
- Color: Negro

##### Características:

- Resistentes, durables, de uso pesado
- Resiste las presiones laterales
- Inserto roscado y ajustador de altura en una pieza



N.º de artículo	Tamaño del tubo		Se adapta a		Carga axial				Cant. Paquete a granel	
	pulg.	mm	Calibre del tubo	mm	Ref A	Ref B	Ref C	Ref D		lbs.
RAI100A	1.250	32	14 - 18	1.5-2.0	0.197	0.985	0.197	0.787	660	800
RAI200A	1.375	35	14 - 18	1.5-2.0	0.197	1.358	0.197	0.787	660	100
RAI300A	1.500	40	14 - 18	1.5-2.0	0.197	1.358	0.197	0.787	660	100
RAI400A	1.750	45	14 - 18	1.5-2.0	0.197	1.358	0.197	1.102	660	100
RAI500A	2.000	50	14 - 18	1.5-2.0	0.197	1.358	0.197	1.181	660	100
RAI600A	2.375	60	14 - 18	1.5-2.0	0.394	1.595	0.236	1.457	660	100
RAI700A	3.125	80	14 - 18	1.5-2.0	0.394	1.595	0.236	1.457	660	100

## DESLIZADORES DE TACHUELA, ENROSCABLES Y ADHESIVOS

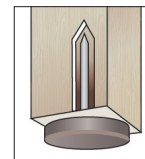
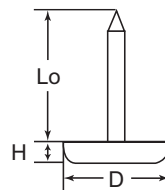
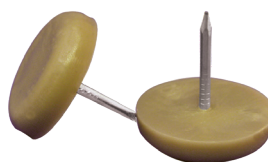


### Serie TKG

#### Deslizadores de tachuela

##### Especificaciones:

- Material: Polietileno de alta densidad con punta revestida en níquel
- Color: Consulte la tabla



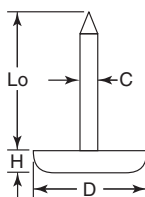
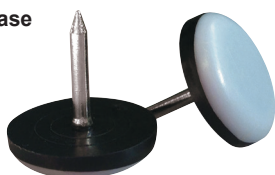
##### Características:

- Ideal para muebles de madera

N.º de artículo		D		H		L		Cant. Paquete a granel
Natural	Café	pulg.	mm	pulg.	mm	pulg.	mm	
TKG1010A	TKG1010B	0.625	15.88	0.250	6.35	0.719	18.26	6000
TKG1020A	TKG1020B	0.750	19.05	0.250	6.35	0.719	18.26	4500
TKG1030A	TKG1030B	0.875	22.23	0.250	6.35	0.719	18.26	4000
TKG1040A	TKG1040B	1.000	25.40	0.250	6.35	0.719	18.26	3000

### Serie TKT

#### Deslizador con base de PTFE



##### Especificaciones:

- Material: PTFE
- Color: Natural

##### Características:

- Ideal cuando el movimiento fácil es esencial

N.º de artículo	D	H	L	C	Cant. Paquete a granel
499499	0.750	0.393	0.709	0.102	200
499500	0.870	0.393	0.709	0.102	200
499501	0.980	0.393	0.709	0.102	200
499502	1.180	0.393	0.709	0.102	200
499503	1.460	0.393	0.709	0.102	200

### Deslizadores enroscables

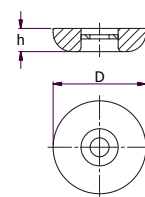


##### Especificaciones:

- Material: Deslizador: PTFE
- Material: Arandela: Acero
- Color: Natural

##### Características:

- Incluye tornillo de metal
- Fácil ensamblaje



N.º de artículo	D	H	Cant. Paquete a granel
	pulg.	pulg.	
499483	0.875	0.219	200
499484	1.000	0.203	200
499485	1.188	0.203	200
499486	1.500	0.220	200
499487	2.000	0.219	200

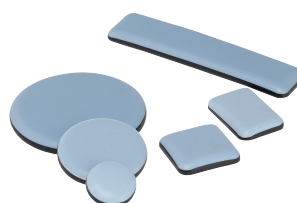
### Deslizadores adhesivos

##### Especificaciones:

- Material: PTFE con soporte adhesivo
- Color: Natural

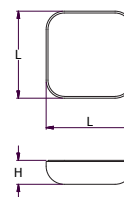
##### Características:

- Fácil de aplicar
- Acción deslizante suave
- Protege las superficies



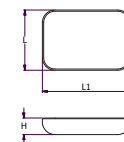
#### Cuadrado

N.º de artículo	L	H	Cant. Paquete a granel
	pulg.	pulg.	
499488	1.000	0.250	200
499490	1.188	0.250	200
499494	1.500	0.281	200
499495	1.750	0.281	200
499496	2.000	0.250	200



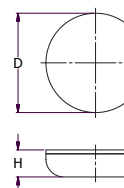
#### Rectangular

N.º de artículo	L	L1	H	Cant. Paquete a granel
	pulg.	pulg.	pulg.	
499489	1.000	1.375	0.267	200
499497	0.750	2.750	0.250	200
499492	1.000	4.000	0.250	200



#### Redondo

N.º de artículo	D	H	Cant. Paquete a granel
	pulg.	pulg.	
499475	0.750	0.172	200
499476	0.875	0.250	200
499477	1.000	0.172	200
499478	1.188	0.172	200
499479	1.500	0.250	200
499480	2.000	0.250	200
499481	2.500	0.250	200





## NIVELADORES CON BASE DE PLÁSTICO

### Serie AFP y AFPM Patas ajustables articuladas

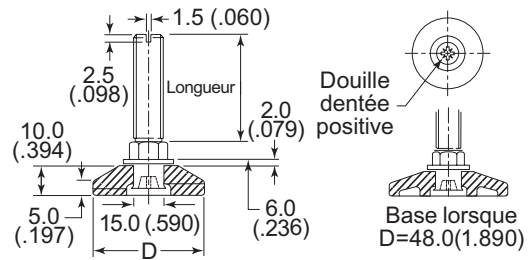


#### Especificaciones:

- Material: Polipropileno, espárrago de acero de bajo carbono con acabado revestido en zinc
- Color: Negro

#### Características:

- Permite el ajuste bajo carga cuando la base permanece inmóvil



#### Imperial

N.º de artículo	D (Base)		Longitud del espárrago		Cant. Paquete a granel
	pulg.	Tamaño de rosca	pulg.		
AFP25100A	0.984	1/4 - 20	0.750	100	
AFP25110A	0.984	5/16 - 18	1.000	100	
AFP25120A	0.984	5/16 - 18	1.500	100	
AFP25130A	0.984	5/16 - 18	2.000	100	
AFP25140A	0.984	5/16 - 18	2.750	100	
AFP25150A	0.984	5/16 - 18	4.000	100	
AFP30100A	1.181	5/16 - 18	1.000	100	
AFP30110A	1.181	5/16 - 18	1.500	100	
AFP30120A	1.181	5/16 - 18	2.000	100	
AFP30130A	1.181	5/16 - 18	2.750	100	
AFP30140A	1.181	5/16 - 18	3.000	100	
AFP30150A	1.181	5/16 - 18	4.000	100	
AFP30160A	1.181	3/8 - 16	1.000	100	
AFP30180A	1.181	3/8 - 16	1.500	100	
AFP30200A	1.181	3/8 - 16	2.000	100	
AFP30210A	1.181	3/8 - 16	2.750	100	
AFP30220A	1.181	3/8 - 16	4.000	100	
AFP38100A	1.500	5/16 - 18	1.000	100	
AFP38120A	1.500	5/16 - 18	1.500	100	
AFP38130A	1.500	5/16 - 18	2.000	100	
AFP38140A	1.500	5/16 - 18	2.750	100	
AFP38150A	1.500	5/16 - 18	3.000	100	
AFP38160A	1.500	5/16 - 18	4.000	100	
AFP38170A	1.500	3/8 - 16	1.000	100	
AFP38180A	1.500	3/8 - 16	1.500	100	
AFP38200A	1.500	3/8 - 16	2.000	100	
AFP38210A	1.500	3/8 - 16	2.750	100	
AFP38220A	1.500	3/8 - 16	3.000	100	
AFP38230A	1.500	3/8 - 16	4.000	100	
AFP38240A	1.500	1/2 - 13	1.000	100	
AFP38250A	1.500	1/2 - 13	1.500	100	
AFP38260A	1.500	1/2 - 13	2.000	100	
AFP38280A	1.500	1/2 - 13	2.750	100	
AFP38290A	1.500	1/2 - 13	4.000	100	
AFP48100A	1.890	5/16 - 18	1.000	100	
AFP48110A	1.890	5/16 - 18	1.500	100	
AFP48130A	1.890	5/16 - 18	2.000	100	
AFP48140A	1.890	5/16 - 18	2.750	100	
AFP48150A	1.890	5/16 - 18	4.000	100	
AFP48170A	1.890	3/8 - 16	1.000	100	
AFP48180A	1.890	3/8 - 16	1.500	100	
AFP48200A	1.890	3/8 - 16	2.000	100	
AFP48210A	1.890	3/8 - 16	2.375	100	
AFP48220A	1.890	3/8 - 16	2.750	100	
AFP48240A	1.890	3/8 - 16	4.000	100	
AFP48250A	1.890	1/2 - 13	1.000	100	
AFP48260A	1.890	1/2 - 13	1.500	100	
AFP48270A	1.890	1/2 - 13	2.000	100	
AFP48280A	1.890	1/2 - 13	2.750	100	
AFP48290A	1.890	1/2 - 13	4.000	100	

#### Métrica

N.º de artículo	D (Base)		Longitud del espárrago		Cant. Paquete a granel
	mm	Tamaño de rosca	mm		
466212	25	M6	20	500	
466167	25	M8	25	500	
466168	25	M8	40	350	
466169	25	M8	55	250	
466170	25	M8	70	200	
466171	25	M8	100	150	
466172	30	M6	25	400	
466173	30	M6	40	300	
466174	30	M6	55	200	
466175	30	M6	70	150	
466176	30	M6	100	100	
466177	30	M10	25	300	
466178	30	M10	40	200	
466179	30	M10	55	100	
466180	30	M10	70	100	
466181	30	M10	100	50	
466182	38	M8	25	400	
466183	38	M8	40	300	
466184	38	M8	55	200	
466185	38	M8	70	150	
466186	38	M8	100	100	
466187	38	M10	25	300	
466188	38	M10	40	200	
466189	38	M10	55	100	
466190	38	M10	70	100	
466191	38	M10	100	50	
466192	38	M12	25	200	
466193	38	M12	40	150	
466194	38	M12	55	150	
466195	38	M12	70	50	
466196	38	M12	100	100	
466197	48	M8	25	200	
466198	48	M8	40	150	
466199	48	M8	55	150	
466200	48	M8	70	100	
466201	48	M8	100	100	
466202	48	M10	25	150	
466203	48	M10	40	100	
466204	48	M10	55	100	
466205	48	M10	70	50	
466206	48	M10	100	100	
466207	48	M12	25	100	
466208	48	M12	40	100	
466209	48	M12	55	100	
466211	48	M12	100	50	

## NIVELADORES CON BASE DE PLÁSTICO



### Serie AFM y AFMP Patas ajustables del equipo inclinadas/giratorias

Especificaciones:

- Material: Base de nailon (AFM) o caucho (AFMP) con espárrago de acero revestido en zinc
- Color: Negro

Características:

- Ideal para montaje de equipos o cintas transportadoras
- Alto soporte de carga de 2000lbs (900kg) por pie
- Diseño para inclinación y girado (20° Max)



#### Serie AFM

N.º de artículo		Longitud del espárrago		Ø de la base	Cant. Paquete a granel
Base plana	Base atornillada	Rosca	pulg.	pulg.	
AFM1100A	—	5/16 - 18	2.5	1.57	40
AFM1200A	—	5/16 - 18	2.5	1.97	40
—	AFM1300B	5/16 - 18	2.5	2.36	40
AFM1400A	—	5/16 - 18	3.5	1.57	40
AFM1500A	—	5/16 - 18	3.5	1.97	40
—	AFM1600B	5/16 - 18	3.5	2.36	40
AFM2050A	—	3/8 - 16	3.0	1.97	40
—	AFM2100B	3/8 - 16	3.0	2.36	40
AFM2150A	—	3/8 - 16	3.0	3.15	40
AFM2200A	—	3/8 - 16	4.0	1.97	40
—	AFM2250B	3/8 - 16	4.0	2.36	40
AFM2300A	—	3/8 - 16	4.0	3.15	40
AFM3100A	—	1/2 - 13	3.0	1.97	24
—	AFM3150B	1/2 - 13	3.0	2.36	24
AFM3200A	AFM3200B	1/2 - 13	3.0	3.15	24
AFM3300A	—	1/2 - 13	4.0	1.97	24
AFM3400A	AFM3400B	1/2 - 13	4.0	3.15	24
—	AFM3450B	1/2 - 13	4.0	3.94	24
AFM3500A	—	1/2 - 13	5.0	2.36	24
AFM3600A	AFM3600B	1/2 - 13	5.0	3.15	24
—	AFM3700B	1/2 - 13	5.0	3.94	24
AFM4100A	—	5/8 - 11	3.0	1.97	20
—	AFM4150B	5/8 - 11	3.0	2.36	20
AFM4200A	—	5/8 - 11	3.0	3.15	20
AFM4250A	—	5/8 - 11	4.0	1.97	20
AFM4300A	AFM4300B	5/8 - 11	4.0	3.15	20
—	AFM4400B	5/8 - 11	4.0	3.94	20
AFM4450A	—	5/8 - 11	6.0	3.15	20
AFM4500A	AFM4500B	5/8 - 11	6.0	3.94	20
AFM4600A	—	5/8 - 11	6.0	4.72	20
AFM4650A	—	5/8 - 11	8.0	3.15	20
AFM4700A	—	5/8 - 11	8.0	3.94	20
AFM4800A	AFM4800B	5/8 - 11	8.0	4.72	20
AFM5400A	—	3/4 - 10	6.0	3.15	20
AFM5450A	—	3/4 - 10	6.0	3.94	20
AFM5500A	AFM5500B	3/4 - 10	6.0	4.72	12
AFM5600A	—	3/4 - 10	8.0	3.15	12
AFM5650A	—	3/4 - 10	8.0	3.94	12
AFM5700A	AFM5700B	3/4 - 10	8.0	4.72	12

#### Serie AFMP - Almohadilla opcional no deslizante

N.º de artículo		Ø de la base	Cant. Paquete a granel
Base plana	Base atornillada	pulg.	
AFMP040A	—	1.57	40
AFMP050A	—	1.97	40
AFMP060A	AFMP060B	2.36	24
AFMP080A	AFMP080B	3.15	20
AFMP100A	AFMP100B	3.94	20
AFMP120A	AFMP120B	4.72	12



## TAMAÑOS MÉTRICOS TAMBIÉN DISPONIBLES

Compre opciones métricas para patas y deslizadores ajustables [www.essentracomponents.com](http://www.essentracomponents.com)



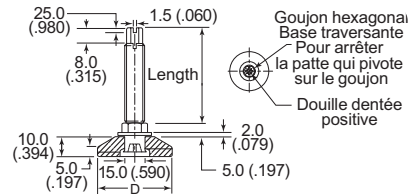
## NIVELADORES CON BASE DE PLÁSTICO

### Serie AFS y AFMS Patas ajustables rígidas



**Especificaciones:**

- Material: Polipropileno, espárrago de acero de bajo carbono con acabado revestido en zinc
- Color: Negro



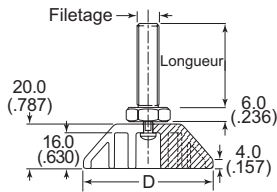
**Imperial**

N.º de artículo	D (Base) pulg.	Tamaño de rosca	Longitud del espárrago pulg.	Cant. Paquete a granel
AFS48410A	1.890	5/16-18	1.000	100
AFS48420A	1.890	5/16-18	1.500	100
AFS48430A	1.890	5/16-18	2.000	100
AFS48440A	1.890	5/16-18	2.750	100
AFS48450A	1.890	5/16-18	4.000	100
AFS48460A	1.890	3/8-16	1.000	100
AFS48470A	1.890	3/8-16	1.500	100
AFS48480A	1.890	3/8-16	2.000	100
AFS48490A	1.890	3/8-16	2.750	100
AFS48500A	1.890	3/8-16	4.000	100
AFS48510A	1.890	1/2-13	1.000	100
AFS48520A	1.890	1/2-13	1.500	100
AFS48530A	1.890	1/2-13	2.000	100
AFS48540A	1.890	1/2-13	2.750	100
AFS48550A	1.890	1/2-13	4.000	100

**AFSM Métrica**

N.º de artículo	D (Base) mm	Tamaño de rosca	Longitud del espárrago mm	Cant. Paquete a granel
466121	25	M6	20	500
466122	25	M8	25	500
466123	25	M8	40	350
466124	25	M8	55	250
466125	25	M8	70	200
466126	25	M8	100	150
466127	30	M8	25	400
466128	30	M8	40	300
466129	30	M8	55	200
466130	30	M8	70	150
466131	30	M8	100	100
466132	30	M10	25	300
466133	30	M10	40	200
466134	30	M10	55	100
466135	30	M10	70	100
466136	30	M10	100	50
466137	38	M8	25	400
466138	38	M8	40	300
466139	38	M8	55	200
466140	38	M8	70	150
466141	38	M8	100	100
466142	38	M10	25	300
466143	38	M10	40	200
466144	38	M10	55	100
466145	38	M10	70	100
466146	38	M10	100	50
466147	38	M12	25	200
466148	38	M12	40	150
466149	38	M12	55	150
466150	38	M12	70	100
466151	38	M12	100	50
466152	48	M8	25	200
466153	48	M8	40	200
466154	48	M8	55	150
466155	48	M8	70	150
466156	48	M8	100	100
466157	48	M10	25	200
466158	48	M10	40	150
466159	48	M10	55	100
466160	48	M10	70	100
466161	48	M10	100	50
466162	48	M12	25	150
466163	48	M12	40	100
466164	48	M12	55	100
466165	48	M12	70	50
466166	48	M12	100	50

### Serie AFT y AFTM Patas ajustables inclinables/giratorias



**Especificaciones:**

- Material: Basculante de bola y espárrago de polipropileno y acero revestido en zinc
- Color: Negro

**Características:**

- Inclinación máx. de 25°



**Imperial**

N.º de artículo	D (Base) pulg.	Tamaño de rosca	Longitud del espárrago pulg.	Cant. Paquete a granel
AFT25100A	0.984	1/4 - 20	1.000	100
AFT25110A	0.984	5/16 - 18	0.500	100
AFT25120A	0.984	5/16 - 18	1.000	100
AFT25130A	0.984	3/8 - 16	0.500	100
AFT25140A	0.984	3/8 - 16	1.500	100
AFT25150A	0.984	3/8 - 16	2.000	100
AFT32160A	1.260	1/4 - 20	1.000	100
AFT32170A	1.260	5/16 - 18	1.000	100
AFT32180A	1.260	5/16 - 18	1.500	100
AFT32190A	1.260	3/8 - 16	1.000	100
AFT32200A	1.260	3/8 - 16	2.000	100
AFT32210A	1.260	3/8 - 16	3.000	100
AFT38220A	1.496	5/16 - 18	1.000	100
AFT38230A	1.496	5/16 - 18	1.500	100
AFT38240A	1.496	3/8 - 16	1.000	100
AFT38250A	1.496	3/8 - 16	2.000	100
AFT38260A	1.496	3/8 - 16	3.000	100
AFT47270A	1.850	5/16 - 18	1.000	100
AFT47280A	1.850	5/16 - 18	2.000	100
AFT47290A	1.850	3/8 - 16	1.000	100
AFT47300A	1.850	3/8 - 16	2.000	100
AFT47310A	1.850	3/8 - 16	3.000	100

**Métrica**

N.º de artículo	Rosca	Ø de la base	Longitud del espárrago	Cant. Paquete a granel
462183	M6	25.0	25.0	750
462184	M6	32.5	25.0	500
110728	M8	25.0	12.0	100
110732	M8	25.0	25.0	100
110729	M8	32.0	12.0	100
110733	M8	32.0	25.0	100
110730	M8	38.0	12.0	100
110734	M8	38.0	25.0	100
110731	M8	47.5	12.0	100
110735	M8	47.5	25.0	100
110736	M10	25.0	15.0	100
110740	M10	25.0	38.0	100
110744	M10	25.0	50.0	100
110737	M10	32.0	15.0	100
110741	M10	32.0	38.0	100
110745	M10	32.0	50.0	100
110738	M10	38.0	15.0	100
110742	M10	38.0	38.0	100
110746	M10	38.0	50.0	100
110739	M10	47.5	15.0	100
110743	M10	47.5	38.0	100
110747	M10	47.5	50.0	100



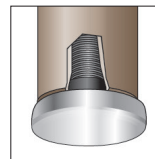
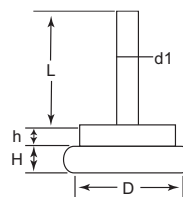
**Serie AFH**  
**Patas ajustables con base de acero**

Especificaciones:

- Material: Espárrago de acero de bajo carbono con carcasa de acabado revestido en zinc

Características:

- Nivelador económico para superficies irregulares
- La base con carcasa de acero ofrece una suave superficie no deslizante
- Excelente para nivelar gabinetes, mobiliario de oficina y equipos de uso ligero
- Cojín de polímetro ofrece absorción de impactos
- Atractivo acabado cromado



N.º de artículo	D (Base)		H (Altura)		L		d1 (Rosca)	Cant. Paquete a granel
	pulg.	mm	pulg.	mm	pulg.	mm		
AFH1010A	0.748	19.01	0.236	5.94	0.157	3.97	1/4 - 20	400
AFH1015A	0.748	19.01	0.236	5.94	0.157	3.97	1/4 - 20	360
AFH1020A	0.866	22.00	0.236	5.94	0.157	3.97	1/4 - 20	320
AFH1025A	0.866	22.00	0.236	5.94	0.157	3.97	1/4 - 20	300
AFH1030A	0.945	24.06	0.236	5.94	0.157	3.97	1/4 - 20	240
AFH1035A	0.945	24.06	0.236	5.94	0.157	3.97	1/4 - 20	220
AFH1040A	1.063	27.00	0.236	5.94	0.157	3.97	1/4 - 20	192
AFH1045A	1.063	27.00	0.236	5.94	0.157	3.97	1/4 - 20	172

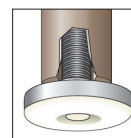
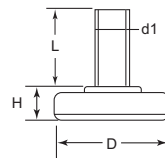
**Serie AFB**  
**Patas ajustables con base de nailon**

Especificaciones:

- Material: Base de nailon, espárrago de acero de bajo carbono con carcasa de acabado revestido en zinc
- Color: Base de nailon natural con carcasa revestida en zinc

Características:

- Nivelador económico para superficies irregulares
- La base de nailon ofrece una superficie suave no abrasiva
- Excelente para nivelar gabinetes, mobiliario de oficina y equipos de uso ligero



N.º de artículo	D (Base)		H (Altura)		L		d1 (Rosca)	Cant. Paquete a granel
	pulg.	mm	pulg.	mm	pulg.	mm		
AFB1010A	1.000	25.40	0.438	11.11	1.000	25.40	1/4 - 20	400
AFB1015A	1.000	25.40	0.438	11.11	2.000	50.80	1/4 - 20	360
AFB1020A	1.375	34.93	0.594	15.08	1.000	25.40	3/8 - 16	200
AFB1025A	1.375	34.93	0.594	15.08	2.000	50.80	3/8 - 16	180

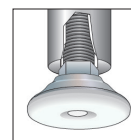
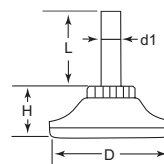
**Serie AFD**  
**Con base de nailon y patas ajustables hexagonales**

Especificaciones:

- Material: Base de nailon, espárrago de acero de bajo carbono con carcasa de acabado revestido en zinc
- Color: Base de nailon natural con carcasa revestida en zinc

Características:

- Tuerca integrada hexagonal permite el ajuste bajo carga
- La base de nailon ofrece una superficie suave no abrasiva
- Excelente para nivelar gabinetes, mobiliario de oficina y equipos de uso ligero
- Atractivo acabado en níquel



N.º de artículo	D (Base)		H (Altura)		L		d1 (Rosca)	Cant. Paquete a granel
	pulg.	mm	pulg.	mm	pulg.	mm		
AFD1010A	1.300	33.02	0.625	15.88	1.000	25.40	3/8 - 16	300
AFD1020A	1.750	44.45	0.688	17.46	1.000	25.40	3/8 - 16	300
AFD1025A	1.750	44.45	0.688	17.46	2.000	50.80	3/8 - 16	280

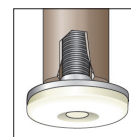
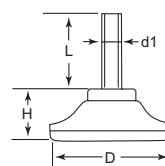
**Serie AFR**  
**Patas ajustables con base de nailon**

Especificaciones:

- Material: Base de nailon, espárrago de acero de bajo carbono con carcasa de acabado revestido en zinc
- Color: Base de nailon natural con carcasa revestida en zinc

Características:

- Nivelador económico para superficies irregulares
- La base de nailon ofrece una superficie suave no abrasiva
- Excelente para nivelar gabinetes, mobiliario de oficina y equipos de uso ligero



N.º de artículo	D (Base)		H (Altura)		L		d1 (Rosca)	Cant. Paquete a granel
	pulg.	mm	pulg.	mm	pulg.	mm		
AFR1010A	1.125	28.58	0.438	11.11	1.000	25.40	1/4 - 20	400
AFR1015A	1.125	28.58	0.438	11.11	2.000	50.80	1/4 - 20	360
AFR1020A	1.125	28.58	0.438	11.11	1.000	25.40	5/16 - 18	300
AFR1025A	1.125	28.58	0.438	11.11	2.000	50.80	5/16 - 18	280

N.º de artículo	D (Base)		H (Altura)		L		d1 (Rosca)	Cant. Paquete a granel
	pulg.	mm	pulg.	mm	pulg.	mm		
AFR1030A	1.300	33.02	0.500	12.70	1.000	25.40	3/8 - 16	240
AFR1035A	1.300	33.02	0.500	12.70	2.000	50.80	3/8 - 16	220
AFR1040A	1.750	44.45	0.531	13.49	1.000	25.40	3/8 - 16	200
AFR1045A	1.750	44.45	0.531	13.49	2.000	50.80	3/8 - 16	180



**TAPAS PARA BASE / PATAS CON REMACHE****Serie MBC**

Las tapas con base deslizante



Especificaciones:

- Material: Consulte la tabla
- Color: Natural

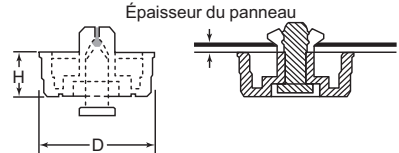
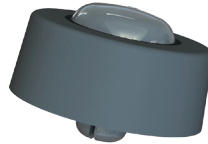
Características:

- Bajo perfil
- Encapsula de forma efectiva los deslizadores de base metálica

N.º de artículo	Se adapta al O.D. de la tapa de base		Material	Cant. Paquete a granel
	pulg.	mm		
MBC1200A	0.875	22.4	Nailon	5000
MBC1210A	1.000	25.4	LDPE	4000
MBC1220A	1.062	27.0	Nailon	4000
MBC1230A	1.200	30.5	LDPE	3000
MBC1240A	1.218	31.0	Nailon	3000
MBC1250A	1.250	31.8	LDPE	2500
MBC1260A	1.250	31.8	Nailon	2500

**Serie FF**

Pata con remache



Especificaciones:

- Material: TPR sobre nailon
- Clasificación de llama: UL94 HB
- Color: Negro

N.º de artículo	Ø del orificio		Grosor del panel		D		H		Cant. Paquete a granel
	pulg.	mm	pulg.	mm	pulg.	mm	pulg.	mm	
FF-001B	0.199	5.1	0.039 - 0.091	1.0 - 2.3	0.950	24.0	0.551	14.0	100
FF-003-P3X5.5B	0.124	3.2	0.031 - 0.071	0.8 - 1.8	0.560	14.2	0.217	5.5	100
FF-004B	0.199	5.1	0.039 - 0.091	1.0 - 2.3	0.790	20.0	0.394	10.0	100
FF-005-P4X5B	0.163	4.2	0.039 - 0.091	0.8 - 1.8	0.830	21.0	0.165	4.2	100
FF-005-P4X6B	0.163	4.2	0.071 - 0.111	1.8 - 2.8	0.830	21.0	0.165	4.2	100
FF-005-P4X7B	0.163	4.2	0.114 - 0.146	2.9 - 3.7	0.830	21.0	0.165	4.2	100
FF-005-P4X8B	0.163	4.2	0.150 - 0.189	3.8 - 4.8	0.830	21.0	0.165	4.2	100
FF-006-P4X6B	0.163	4.2	0.024 - 0.039	0.6 - 1.0	0.590	15.0	0.236	6.0	100
FF-006-P4X7B	0.163	4.2	0.039 - 0.079	1.0 - 2.0	0.590	15.0	0.236	6.0	100
FF-006-P4X8B	0.163	4.2	0.079 - 0.118	2.0 - 3.1	0.590	15.0	0.236	6.0	100
FF-006-P5X6.5B	0.203	5.2	0.031 - 0.047	0.8 - 1.2	0.590	15.0	0.236	6.0	100
FF-006-P5X7.5B	0.203	5.2	0.051 - 0.091	1.3 - 2.3	0.590	15.0	0.236	6.0	100
FF-008-P4X6B	0.163	4.2	0.031 - 0.071	0.8 - 1.8	0.830	21.0	0.236	6.0	100
FF-008-P4X7B	0.163	4.2	0.075 - 0.110	1.9 - 2.8	0.830	21.0	0.236	6.0	100
FF-008-P4X8B	0.163	4.2	0.114 - 0.157	2.9 - 4.0	0.830	21.0	0.236	6.0	100
FF-009-P4X6B	0.163	4.2	0.000 - 0.031	0.0 - 0.8	0.830	21.0	0.315	8.0	100
FF-009-P4X7B	0.163	4.2	0.031 - 0.079	0.8 - 2.0	0.830	21.0	0.315	8.0	100
FF-009-P4X8B	0.163	4.2	0.083 - 0.118	2.1 - 3.0	0.830	21.0	0.315	8.0	100
FF-010-P4X7B	0.163	4.2	0.039 - 0.079	1.0 - 2.0	0.590	15.0	0.354	9.0	100
FF-010-P4X8B	0.163	4.2	0.079 - 0.118	2.0 - 3.1	0.590	15.0	0.354	9.0	100
FF-13-P3.5X4.5B	0.144	3.7	0.020 - 0.047	0.5 - 1.2	0.430	10.8	0.157	4.0	100
FF-13-P3.5X5.5B	0.144	3.7	0.047 - 0.079	1.2 - 2.0	0.430	10.8	0.157	4.0	100
FF-13-P3.5X6.0B	0.144	3.7	0.059 - 0.087	1.5 - 2.2	0.430	10.8	0.157	4.0	100
FF-13-P3.5X7.0B	0.144	3.7	0.098 - 0.126	2.5 - 3.2	0.430	10.8	0.157	4.0	100

**Serie SFF**

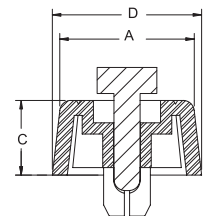
Pata con remache suave

Especificaciones:

- Material: Pata: UL94 HB TPE, 86 Shore A  
Conector: Polipropileno
- Color: Negro

Características:

- El remache se presiona, bloqueando la pata en su lugar
- Evita el daño de la superficie con propiedades antideslizantes y resistentes a rayones
- Fabricado con caucho resistente a la abrasión para ayudar al cojín y ofrecer control de vibración
- Alta resistencia al corte



N.º de artículo	Ø del orificio		Grosor del panel		Ref A		Ref C		D		Cant. Paquete a granel
	pulg.	mm	pulg.	mm	pulg.	mm	pulg.	mm	pulg.	mm	
SFF-018	0.305	7.75	0.031 - 0.059	0.8 - 1.5	0.710	18.0	0.390	10.0	0.790	20.0	100
SFF-021	0.305	7.75	0.197 - 0.315	5.0 - 8.0	0.790	20.0	0.240	6.0	0.830	21.0	100
SFF-023	0.305	7.75	0.031 - 0.059	0.8 - 1.5	0.910	23.0	0.200	5.0	0.980	25.0	100
SFF-028	0.305	7.75	0.031 - 0.059	0.8 - 1.5	0.710	18.0	0.590	15.0	0.790	20.0	100

**Serie FBR**

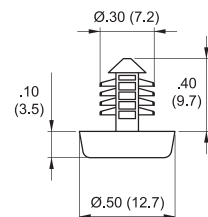
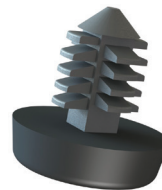
Pata, montaje de copa de abeto

Especificaciones:

- Material: Remache: UL94 V-2 nailon 6/6  
Pata: TPE
- Color: Negro

Características:

- El montaje de copa de abeto rígido de nailon ofrece excepcional fuerza de retención
- La pata de caucho ofrece resistencia al deslizamiento y control de vibración



N.º de artículo	Ø del orificio		Min. Grosor del panel		Cant. Paquete a granel
	pulg.	mm	pulg.	mm	
FBR-1	0.268	6.8	0.394	10.0	1000



**Serie BPM**

**Amortiguador con extracción de montaje**

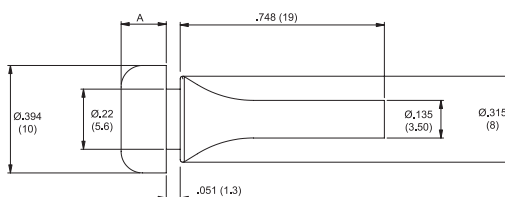


**Especificaciones:**

- Material: Caucho de silicona, 65 Shore A
- Color: Negro

**Características:**

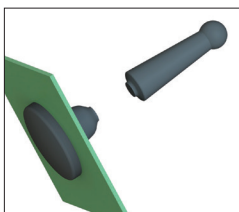
- Extraído desde el interior de la carcasa
- La silicona de alta temperatura ayuda a amortiguar y evitar el deslizamiento



N.º de artículo	Ø del orificio		Grosor del panel		A		Cant. Paquete a granel
	pulg.	mm	pulg.	mm	pulg.	mm	
<b>BPM-2</b>	0.240 - 0.250	6.00 - 6.35	0.059	1.5	0.165	4.2	1000
<b>BPM-3</b>	0.240 - 0.250	6.00 - 6.35	0.059	1.5	0.196	5.0	1000

**Serie BAB**

**Amortiguador desprendible**

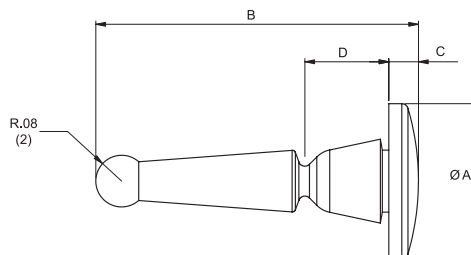


**Especificaciones:**

- Material: Consulte la tabla
- Color: Negro

**Características:**

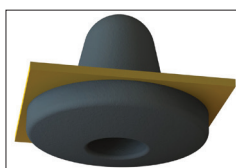
- Diseñado para ser extraído desde el interior de la carcasa
- Solapa de montaje diseñada para desprenderse después del ensamblado para ahorrar espacio
- La silicona es buena para aplicaciones de alta temperatura



N.º de artículo	Ø del orificio		Grosor del panel		Ø A		B		C		D		Material	Cant. Paquete a granel
	pulg.	mm	pulg.	mm	pulg.	mm	pulg.	mm	pulg.	mm	pulg.	mm		
<b>BAB-1</b>	0.197 - 0.212	5.0 - 5.4	0.024 - 0.031	0.6 - 0.8	0.470	12.0	0.980	25.0	0.090	2.3	0.260	6.5	Caucho de silicona, 40 Shore A	1000
<b>BAB-2</b>	0.197 - 0.212	5.0 - 5.4	0.024 - 0.031	0.6 - 0.8	0.470	12.0	0.980	25.0	0.090	2.3	0.260	6.5	Caucho de silicona, 50 Shore A	1000
<b>BAB-3</b>	0.185 - 0.197	4.7 - 5.0	0.020	0.5	0.390	10.0	0.790	20.0	0.080	2.0	0.160	4.3	Caucho de silicona, 50 Shore A	1000

**Serie BIB**

**Amortiguador de instalación oculta**

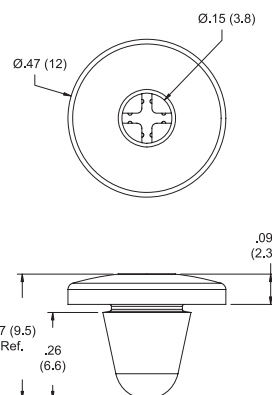


**Especificaciones:**

- Material: Caucho de silicona, 45 Shore A
- Color: Negro

**Características:**

- Instalado desde el exterior de la carcasa
- La cruz que está moldeada en la cabeza permite la rápida instalación con un desarmador de cabeza phillips #1 o extremo de romo de varilla de Ø de 1/8 (3.2) o más pequeño
- Puede ser utilizado como una alternativa a la serie BAB vista anteriormente

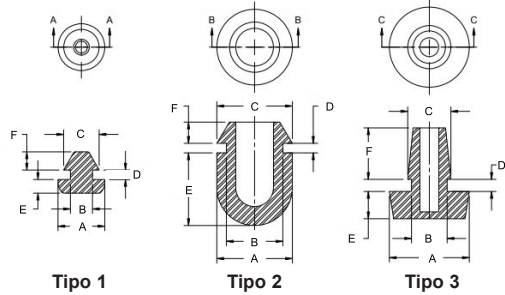


N.º de artículo	Ø del orificio		Grosor del panel		Cant. Paquete a granel
	pulg.	mm	pulg.	mm	
<b>BIB-1</b>	0.197 - 0.212	5.0 - 5.4	0.024 - 0.031	1.6 - 0.8	1000



## AMORTIGUADORES DE TALLO

### Serie POF Patas a presión



Especificaciones:

- Material: TPE UL94 HB
- Color: Negro

Características:

- De fácil montaje empujándolo en la carcasa

N.º de artículo	Ø del orificio		Grosor del panel		Ø A		Ø B		Ø C		D		E		Ref F		Tipo	Cant. Paquete a granel
	pulg.	mm	pulg.	mm	pulg.	mm	pulg.	mm	pulg.	mm	pulg.	mm	pulg.	mm	pulg.	mm		
POF-40022	0.146 - 0.150	3.7 - 3.8	0.126	3.2	0.31	7.9	0.126	3.2	0.17	4.4	0.13	3.3	0.06	1.6	0.13	3.3	1	100
POF-40048	0.177 - 0.181	4.5 - 4.6	0.059	1.5	0.31	7.9	0.146	3.7	0.24	6.1	0.06	1.6	0.09	2.3	0.12	3.0	1	100
POF-40059	0.374 - 0.378	9.5 - 9.6	0.059	1.5	0.50	12.7	0.374	9.5	0.50	12.7	0.06	1.6	0.48	12.2	0.14	3.6	2	100
POF-50185	0.236 - 0.240	6 - 6.1	0.075	1.9	0.53	13.4	0.236	6.0	0.29	7.3	0.08	2.0	0.18	4.6	0.34	8.6	3	100
POF-12664	0.276 - 0.280	7 - 7.1	0.047	1.2	0.62	15.7	0.276	7.0	0.34	8.6	0.05	1.3	0.20	5.1	0.16	4.1	3	100

### Serie GRF Patas a presión para introducir

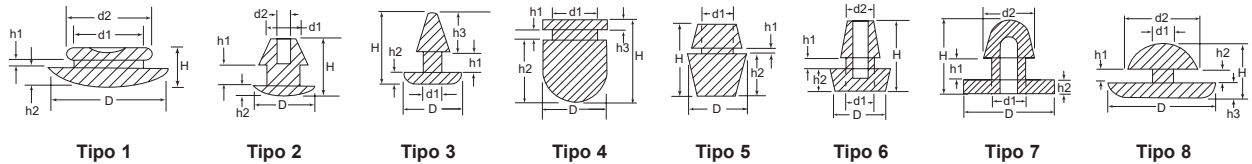


Especificaciones:

- Material: PVC flexible
- Color: Negro

Características:

- Diseñado para usar en carcasas y estuches de metal o plástico
- Simplemente empuje en las orificios taladrados o perforados



N.º de artículo	Tipo	Ø D		Ø d1		Ø d2		H		h1		h2		h3		Cant. Paquete a granel
		pulg.	mm	pulg.	mm	pulg.	mm	pulg.	mm	pulg.	mm	pulg.	mm	pulg.	mm	
GRF16010A	1	0.606	15.39	0.386	9.80	0.500	12.70	0.276	7.01	0.063	1.60	0.106	2.69	—	—	10000
GRF17409A	1	0.748	19.00	0.472	12.00	0.516	13.11	0.256	6.50	0.031	0.79	0.126	3.20	—	—	10000
GRF17412A	1	0.748	19.00	0.504	12.80	0.626	15.90	0.295	7.49	0.063	1.60	0.126	3.20	—	—	7000
GRF24006A	2	0.406	10.31	0.177	4.50	0.087	2.21	0.299	7.59	0.063	1.60	0.079	2.01	—	—	5000
GRF33106A	3	0.311	7.90	0.126	3.20	—	—	0.327	8.31	0.126	3.20	0.063	1.60	0.138	3.51	10000
GRF33109A	3	0.311	7.90	0.146	3.71	—	—	0.276	7.01	0.063	1.60	0.094	2.39	0.118	3.00	10000
GRF45050A	4	0.492	12.50	0.374	9.50	—	—	0.669	16.99	0.063	1.60	0.472	12.00	0.138	3.51	10000
GRF54131A	5	0.429	10.90	0.272	6.91	—	—	0.504	12.80	0.028	0.71	0.319	8.10	—	—	10000
GRF64718A	6	0.472	12.00	0.236	6.00	0.228	5.79	0.598	15.19	0.083	2.11	0.181	4.60	—	—	10000
GRF65919A	2	0.622	15.80	0.268	6.81	0.157	3.99	0.382	9.70	0.059	1.50	0.197	5.00	—	—	10000
1347530	7	0.996	25.30	0.492	12.50	0.602	15.29	0.787	19.99	0.197	5.00	0.157	3.99	—	—	2000
GRF86713A	8	0.689	17.50	0.437	11.10	0.524	13.31	0.394	10.01	0.102	2.59	0.157	3.99	0.157	3.99	10000

### Serie BDH Amortiguador abovedado de tallo dividido

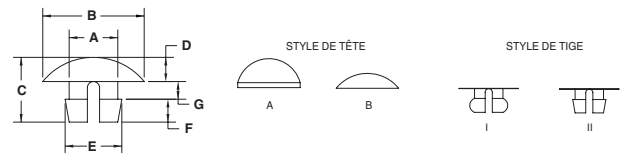


Especificaciones:

- Material: Nailon 6
- Color: Natural

Características:

- Los amortiguadores divididos de cabeza abovedada son fabricados con una parte del tallo dividido para facilitar la inserción y hacer difícil el retiro
- La cabeza abovedada los hace ideales para usarse como protectores



N.º de artículo	Ø A		Ø B		C		D		E		F		G		Estilo de tallo	Estilo de la cabeza	Cant. Paquete a granel
	pulg.	mm	pulg.	mm	pulg.	mm	pulg.	mm	pulg.	mm	pulg.	mm	pulg.	mm			
BDH005A	0.109	2.77	0.250	6.35	0.203	5.16	0.093	2.36	0.125	3.18	0.046	1.17	0.063	1.60	I	A	40000
BDH010A	0.125	3.18	0.375	9.53	0.307	7.80	0.046	1.17	0.150	3.81	0.130	3.30	0.130	3.30	II	A	30000
BDH020A	0.156	3.96	0.375	9.53	0.265	6.73	0.093	2.36	0.173	4.39	0.093	2.36	0.093	2.36	II	B	20000
BDH025A	0.187	4.75	0.344	8.73	0.203	5.16	0.050	1.27	0.218	5.54	0.083	2.11	0.070	1.78	II	B	35000
BDH030A	0.187	4.75	0.390	9.91	0.250	6.35	0.093	2.36	0.218	5.54	0.088	2.24	0.068	1.73	II	B	24000
BDH040A	0.210	5.33	0.375	9.53	0.343	8.71	0.063	1.60	0.243	6.17	0.125	3.18	0.156	3.96	II	B	20000

## AMORTIGUADORES DE TALLO



### Serie SOF Tornillo para montaje de pata

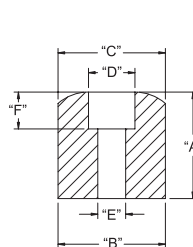
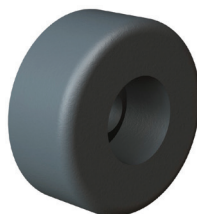


Fig. 1

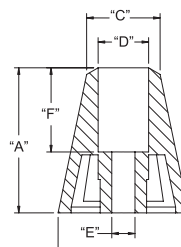


Fig. 2

**Especificaciones:**

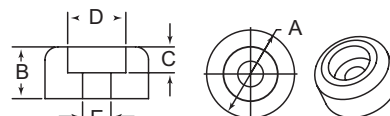
- Material: Caucho de neopreno
- Color: Negro

**Características:**

- Fijado firmemente con un tornillo
- Ofrece excelente resistencia al deslizamiento

N.º de artículo	Ø A		Ø B		Ø Ref. C		Ø D		Ø E		Ø F		Figura	Cant. Paquete a granel
	pulg.	mm	pulg.	mm	pulg.	mm	pulg.	mm	pulg.	mm	pulg.	mm		
SOF-15129	0.280	7.1	0.630	15.9	0.540	13.8	0.310	8.0	0.130	3.2	0.160	4.0	1	100
SOF-15140	0.370	9.5	0.690	17.5	—	—	0.310	8.0	0.160	4.0	0.200	5.2	2	100
SOF-15125	0.450	11.5	0.750	19.1	0.710	18.0	0.400	10.2	0.200	5.0	0.250	6.35	1	100
SOF-15111	0.600	15.25	0.750	19.1	0.500	12.7	0.310	8.0	0.160	4.0	0.190	4.0	2	100
SOF-15127	0.720	18.35	0.730	18.5	—	—	0.310	8.0	0.190	4.8	0.250	6.35	1	100
SOF-15126	0.980	25.0	0.890	22.5	0.500	12.7	0.340	8.7	0.160	4.0	0.570	14.5	2	100

### Serie BRR Amortiguador de patas para atornillar

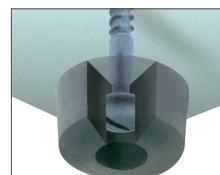


**Especificaciones:**

- Material: Consulte la tabla
- Color: Consulte la tabla

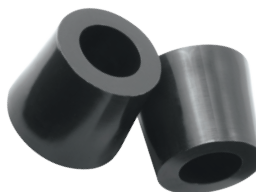
**Características:**

- Los amortiguadores empotrados se adaptan perfectamente para usarse como patas en radios, equipos de televisión, artículos domésticos, pequeños electrodomésticos y muchos otros productos
- Se ajustan a través de tornillo, perno o remache
- También pueden ser usados como espaciadores o topes para puertas
- Disponibles en configuraciones redonda, cóncava y cónica



N.º de artículo	Material	Color	Ø A		B		C		Ø D		E		Cant. Paquete a granel
			pulg.	mm	pulg.	mm	pulg.	mm	pulg.	mm	pulg.	mm	
BRR015A	Nailon	Natural	0.500	12.70	0.375	9.53	0.063	1.59	0.391	9.92	0.190	4.83	12000
BRR015B	Nailon	Negro	0.500	12.70	0.375	9.53	0.063	1.59	0.391	9.92	0.190	4.83	12000
BRR015C	LDPE	Negro	0.500	12.70	0.375	9.53	0.063	1.59	0.391	9.92	0.190	4.83	12000
BRR025A	Nailon	Natural	0.625	15.88	0.500	12.70	0.250	6.35	0.343	8.71	0.187	4.75	5000
BRR025B	Nailon	Negro	0.625	15.88	0.500	12.70	0.250	6.35	0.343	8.71	0.187	4.75	5000
BRR025C	LDPE	Negro	0.625	15.88	0.500	12.70	0.250	6.35	0.343	8.71	0.187	4.75	5000
BRR030A	Nailon	Natural	0.750	19.05	0.312	7.92	0.130	3.30	0.437	11.10	0.280	7.11	5000
BRR030B	Nailon	Negro	0.750	19.05	0.312	7.92	0.130	3.30	0.437	11.10	0.280	7.11	5000
BRR030C	LDPE	Negro	0.750	19.05	0.312	7.92	0.130	3.30	0.437	11.10	0.280	7.11	5000
BRR055A	Nailon	Natural	1.000	25.40	0.500	12.70	0.250	6.35	0.563	14.29	0.266	6.75	3200
BRR055B	Nailon	Negro	1.000	25.40	0.500	12.70	0.250	6.35	0.563	14.29	0.266	6.75	3200
BRR055C	LDPE	Negro	1.000	25.40	0.500	12.70	0.250	6.35	0.563	14.29	0.266	6.75	3200

### Serie BTR Amortiguador de patas para atornillar de uso pesado



**Especificaciones:**

- Material: Consulte la tabla
- Color: Consulte la tabla

**Características:**

- Se ajustan a través de tornillo, perno o remache

N.º de artículo	Material	Color	Ø A		B		C		Ø D		E		Cant. Paquete a granel
			pulg.	mm	pulg.	mm	pulg.	mm	pulg.	mm	pulg.	mm	
BTR020A	Nailon	Natural	0.750	19.05	0.625	15.88	0.437	11.10	0.375	9.53	0.156	3.96	5000
BTR020B	Nailon	Negro	0.750	19.05	0.625	15.88	0.437	11.10	0.375	9.53	0.156	3.96	5000
BTR020C	LDPE	Natural	0.750	19.05	0.625	15.88	0.437	11.10	0.375	9.53	0.156	3.96	5000
BTR020D	LDPE	Negro	0.750	19.05	0.625	15.88	0.437	11.10	0.375	9.53	0.156	3.96	5000
BTR040A	Nailon	Natural	0.750	19.05	0.750	19.05	0.470	11.94	0.440	11.18	0.196	4.98	5000
BTR040B	Nailon	Negro	0.750	19.05	0.750	19.05	0.470	11.94	0.440	11.18	0.196	4.98	5000
BTR040C	LDPE	Natural	0.750	19.05	0.750	19.05	0.470	11.94	0.440	11.18	0.196	4.98	5000
BTR040D	LDPE	Negro	0.750	19.05	0.750	19.05	0.470	11.94	0.440	11.18	0.196	4.98	5000



## AMORTIGUADORES DE TALLO

### Serie BST y BCS

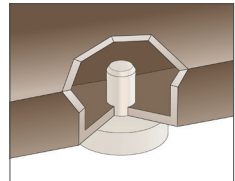
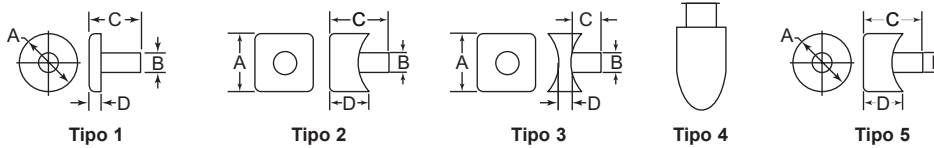
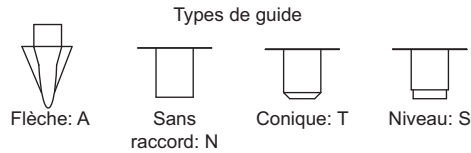
#### Amortiguadores de tallo estándar y cóncavos

##### Especificaciones:

- Material: Nailon
- Color: Natural

##### Características:

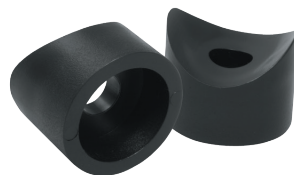
- Usados para proteger superficies del contacto
- Ideales para láminas metálicas, madera y tubería



N.º de artículo	Estilo	A (Tamaño de la base)		Ø B		C		D		Cant. Paquete a granel
		pulg.	mm	pulg.	mm	pulg.	mm	pulg.	mm	
BST015A	1A	0.437	1.1	0.125	3.18	0.546	13.87	0.125	3.18	29000
BST027A	1A	0.500	2.70	0.200	5.08	0.607	15.42	0.063	1.6	20000
BST005A	1N	0.362	0.19	0.200	5.08	0.250	6.35	0.150	3.81	16000
BST025A	1N	0.500	12.70	0.190	4.83	0.325	8.26	0.150	3.81	8000
BST010A	1S	0.375	9.53	0.187	4.75	0.600	15.24	0.060	7.62	15000
BST020A	1S	0.500	12.70	0.225	4.75	0.781	19.84	0.296	7.52	8000
BST030A	1S	0.500	12.70	0.250	6.35	0.640	16.26	0.188	4.78	5000
BST040A	1S	0.500	12.70	0.335	8.51	0.858	21.79	0.435	11.05	6500
BST072A	1S	0.750	19.05	0.255	6.48	0.400	10.16	0.187	4.75	7000
BST100A	1S	0.125	28.58	0.320	8.13	0.495	12.57	0.165	4.19	5000
BST140A	1S	0.250	31.75	0.375	9.53	0.840	21.37	0.380	9.65	2300
BST075C	1T	0.750	19.05	0.250	6.35	0.687	17.45	0.187	4.75	10000
BST095A	1T	1.000	25.40	0.250	6.35	0.656	16.66	0.156	3.96	7000
BST115A	2S	0.750 x 1.00	19.05 x 25.40	0.250	6.35	0.570	14.48	0.120	3.05	5500
BST110A	3S	0.750 x 0.750	19.05 x 19.05	0.268	6.81	0.490	12.45	0.090	2.28	5000
BST135A	3S	0.620 x 0.620	15.75 x 15.75	0.250	6.35	0.450	11.43	0.128	3.05	5500
BST012A	4N	0.375	9.53	0.260	6.6	0.880	22.35	0.635	16.13	10000
BCS030C	5S	0.750	19.05	0.255	6.48	0.360	9.14	0.187	4.75	8000
BST070A	5S	0.980	24.89	0.250	6.35	0.750	19.05	0.500	12.7	35000
BST150A	5T	0.750	19.05	0.268	6.81	0.710	18.03	0.187	4.75	8000

### Serie BCR

#### Amortiguador de patas para atornillar cóncavo

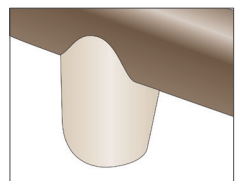
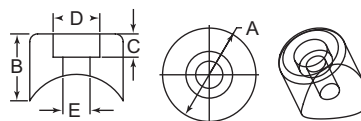


##### Especificaciones:

- Material: Consulte la tabla
- Color: Consulte la tabla

##### Características:

- La superficie cóncava se ajusta perfectamente a los tubos redondos
- Puede ser utilizado como deslizador, protector o espaciador

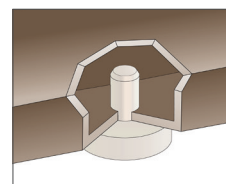


N.º de artículo	Material	Color	Ø del tubo	Ø A	B	C	Ø D	Ø E	Cant. Paquete a granel
			pulg.	pulg.	pulg.	pulg.	pulg.		
BCR010A	Nailon	Natural	0.750	0.805	1.000	0.250	0.370	0.215	1500
BCR020A	Nailon	Natural	1.000	0.835	0.675	0.280	0.645	0.270	5000
BCR040A	Nailon	Natural	1.000	0.990	0.850	0.260	0.515	0.240	2800
BCR040B	Nailon	Negro	1.000	0.990	0.850	0.260	0.515	0.240	2800
BCR050A	Nailon	Natural	1.000	1.000	0.812	0.312	0.500	0.218	3000
BCR050B	Nailon	Negro	1.000	1.000	0.812	0.312	0.500	0.218	3000
BCR050C	LDPE	Negro	1.000	1.000	0.812	0.312	0.500	0.218	3000
BCR060A	Nailon	Natural	1.000	1.000	0.828	0.265	0.484	0.305	3000
BCR060B	Nailon	Negro	1.000	1.000	0.828	0.265	0.484	0.305	3000
BCR060C	LDPE	Negro	1.000	1.000	0.828	0.265	0.484	0.305	3000

## AMORTIGUADORES PARA TALLO Y TAPAS DE SOLDADURA



### Serie BFS, BFSA y SCP Amortiguadores para tallo de cabeza plana

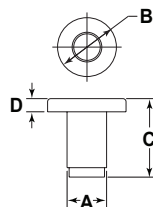


**Especificaciones:**

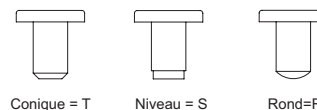
- Material: Consulte la tabla
- Color: Consulte la tabla

**Características:**

- Los amortiguadores de tallo de cabeza plana están diseñados para apoyarse sobre una superficie plana o tangente
- La guía tipo escalonada o cónica en el tallo facilita la inserción, y la conexión a presión en el mango sostiene el amortiguador de forma segura
- Entre las aplicaciones se incluyen uso como deslizadores, protectores, cierres y topes en muchos productos



Styles de guide



N.º de artículo	Material	Color	Ø A		Ø B		C		D		Guía Estilo	Cant. Paquete a granel
			pulg.	mm	pulg.	mm	pulg.	mm	pulg.	mm		
BFS010A	Nailon	Natural	0.125	3.18	0.406	10.31	0.297	7.54	0.063	1.60	P	15000
BFS015A	Nailon	Natural	0.250	6.35	0.500	12.70	0.594	15.09	0.250	6.35	S	11000
BFS020A	Nailon	Natural	0.156	3.96	0.307	7.80	0.173	4.39	0.042	1.07	R	10000
BFS035A	Nailon	Natural	0.187	4.70	0.500	12.70	0.313	7.95	0.125	3.18	P	9000
BFS060A	Nailon	Natural	0.250	6.35	0.500	12.70	0.438	11.13	0.156	3.96	R	15000
BFS080A	Nailon	Natural	0.260	6.60	0.750	19.05	0.437	11.10	0.094	2.39	S	9000
BFS100A	Nailon	Natural	0.320	8.13	1.000	25.40	0.415	10.54	0.180	4.57	S	7000
BFS110A	Nailon	Natural	0.380	9.65	1.460	37.08	0.415	10.54	0.188	4.78	S	3000
BFSA010A	LDPE	Negro	0.125	3.18	0.406	10.31	0.297	7.54	0.063	1.60	P	15000
BFSA015A	LDPE	Negro	0.250	6.35	0.500	12.70	0.594	15.09	0.250	6.35	S	11000
BFSA035A	LDPE	Negro	0.187	4.70	0.500	12.70	0.313	7.95	0.125	3.18	P	9000
BFSA060A	LDPE	Negro	0.250	6.35	0.500	12.70	0.438	11.13	0.156	3.96	R	15000
BFSA080A	LDPE	Negro	0.260	6.60	0.750	19.05	0.437	11.10	0.094	2.39	S	9000
BFSA100A	LDPE	Negro	0.320	8.13	1.000	25.40	0.415	10.54	0.180	4.57	S	7000
BFSA110A	LDPE	Negro	0.380	9.65	1.460	37.08	0.415	10.54	0.188	4.78	S	3000
SCP2520B	HDPE	Negro	0.252	6.40	0.748	19.00	0.715	18.16	0.150	3.81	N	5000

### Serie WCG

#### Tazas de soldadura para hierro forjado

**Especificaciones:**

- Material: Polietileno de alta densidad
- Color: Natural

**Características:**

- Orificio de ventilación central
- Se adapta a tazas de soldadura de acero estándar



Estilo 1



Estilo 2

N.º de artículo	I.D. de taza de soldadura		Estilo	Cant. Paquete a granel
	pulg.	mm		
WCG1000A	1.415	35.95	1	1800
WCG1100A	1.250	31.80	1	2500
WCG1200A	1.420	36.09	2	1800
WCG1300B	1.250	31.80	2	2800

# SOBRE RUEDAS

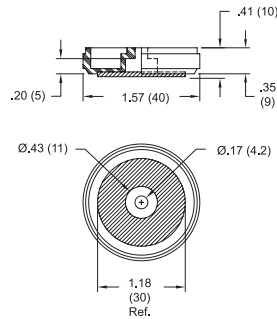
Examina nuestra amplia selección de ruedas en las páginas 313 - 317.



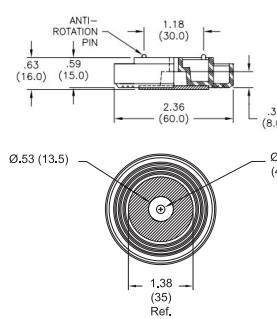
## AMORTIGUADORES

### Serie BF

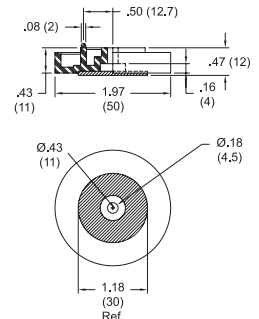
#### Pata grande con montaje de tornillo



BF-1001



BF-1002



BF-1005

#### Especificaciones:

- Material de la pata: ABS UL94 HB
- Material de la almohadilla: Fibra de nailon
- Color: Negro

#### Características:

- Ideal para aplicaciones de uso pesado
- Ensamblado firmemente con un tornillo de cabeza plana #8 (M4)
- El material de fibra de nailon de la almohadilla evita la abrasión

N.º de artículo	Capacidad de carga		Cant. Paquete a granel
	lbs.	kg	
BF-1001	22	10	100
BF-1002	22	10	100
BF-1005	22	10	100

### Serie BSS

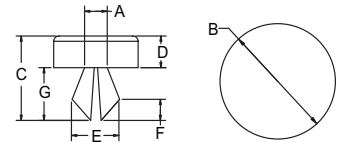
#### Amortiguadores divididos para tallo de cabeza plana

#### Especificaciones:

- Material: Nailon
- Color: Natural

#### Características:

- Fabricado con una parte del tallo dividido y socavado para facilitar la inserción y hacer difícil el retiro
- Usados como tapones y amortiguadores de paneles



N.º de artículo	Ø del orificio		Ø A		B		C		D		E		F		G		Cant. Paquete a granel
	pulg.	mm	pulg.	mm	pulg.	mm	pulg.	mm	pulg.	mm	pulg.	mm	pulg.	mm	pulg.	mm	
BSS010A	0.156	3.96	0.152	3.86	0.500	12.70	0.312	7.92	0.063	1.60	0.166	4.22	0.063	1.60	0.187	4.75	14000
BSS015A	0.265	6.73	0.260	6.60	0.750	19.00	0.625	15.88	0.187	4.75	0.290	7.37	0.125	3.18	0.312	7.92	10500

### Serie BDS

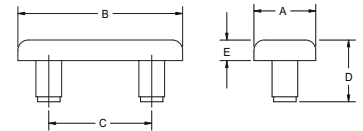
#### Amortiguadores dobles de tallo

#### Especificaciones:

- Material: Nailon 6
- Color: Natural

#### Características:

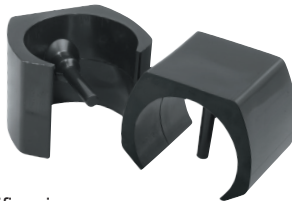
- Diseñados para aplicaciones que requieren de un amortiguador con un área de cabeza grande



N.º de artículo	Ø del orificio		A		B		C		D		E		Cant. Paquete a granel
	pulg.	mm	pulg.	mm	pulg.	mm	pulg.	mm	pulg.	mm	pulg.	mm	
BDS010A	0.187	4.75	0.375	9.53	1.000	25.40	0.625	15.88	0.500	12.70	0.125	3.18	3500

### Serie SG

#### Deslizadores y patas de cierre a presión para sillas

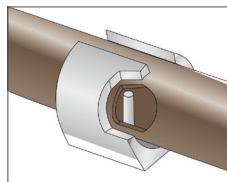


#### Especificaciones:

- Materiales: Consulta la tabla
- Color: Consulte la tabla

#### Características:

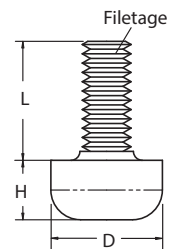
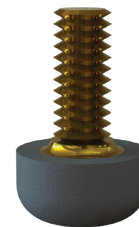
- Diseñados para encajar en patas horizontales de sillas, mesas y plataformas



N.º de artículo	Tamaño del tubo		Material	Color	Cant. Paquete a granel
	pulg.	mm			
SG1000B	0.625	16.0	K-Resin	Transparente	4000
SG1050A	0.875	22.2	ABS	Negro	2500
SG1100A	1.000	25.4	ABS	Negro	1400

### Serie TB

#### Insertos roscados para amortiguadores



#### Especificaciones:

- Material: IIR; 40-50 Shore A
- Tallo: Bronce

#### Características:

- Puede ser utilizado como un dispositivo nivelador o amortiguador para equipos pequeños
- Pasador no corrosivo

N.º de artículo	Rosca	H		L		D		Cant. Paquete a granel
		pulg.	mm	pulg.	mm	pulg.	mm	
TB-1	#6-32	0.200	5.1	0.400	10.2	0.380	9.5	100
TB-2	#8-32	0.200	5.1	0.400	10.2	0.380	9.5	100
TB-3	M3	0.200	5.1	0.400	10.2	0.380	9.5	100
TB-4	M4	0.200	5.1	0.400	10.2	0.380	9.5	100



**Serie RBS/STF**  
**Patas con amortiguadores/adhesivos**

**Especificaciones:**

- Material: Poliuretano
- Adhesivo: Caucho
- Color: Consulte la tabla
- Temperatura de aplicación: 65°F a 150°F

**Características:**

- No manchará, rayará o decolorará ninguna superficie
- Fácil de usar - simplemente despegue y pegue
- El adhesivo funciona mejor en una superficie lisa, limpia y seca
- Comúnmente se utilizan como patas de caucho, tapones para gabinetes, toques de puertas y protectores de superficies

**Cilíndrico**  
**En un bloque**



N.º de artículo		Ø		Altura		Piezas/Bloque	Cant. Paquete a granel
Transparente	Negro	pulg.	mm	pulg.	mm		
RBS-34	RBS-34BK	0.375	9.5	0.125	3.2	300	300
RBS-35	RBS-35BK	0.375	9.5	0.190	4.8	200	200
RBS-5	RBS-5BK	0.500	12.7	0.060	1.5	200	200
RBS-1	RBS-1BK	0.500	12.7	0.140	3.6	200	200
RBS-6	RBS-6BK	0.500	12.7	0.250	6.4	200	200
RBS-11	RBS-11BK	0.650	15.7	0.400	10.2	128	128
RBS-44	RBS-44BK	0.750	19.1	0.160	4.1	98	98
RBS-41	RBS-41BK	0.780	19.8	0.200	5.1	84	84
RBS-24	RBS-24BK	0.810	20.6	0.120	3.0	72	72
RBS-72	RBS-72BK	1.230	31.2	0.100	2.5	32	32

**Hemisferio**  
**En un bloque**



N.º de artículo		Ø		Altura		Piezas/Bloque	Cant. Paquete a granel
Transparente	Negro	pulg.	mm	pulg.	mm		
RBS-40	RBS-40BK	0.250	6.4	0.062	1.6	578	578
STFHEM250087A	STFHEM250087B	0.250	6.4	0.087	2.2	450	450
RBS-27	RBS-27BK	0.312	7.9	0.085	2.2	450	450
RBS-7	RBS-7BK	0.335	8.5	0.085	2.2	450	450
RBS-12	RBS-12BK	0.375	9.5	0.150	3.8	72	72
RBS-22	RBS-22BK	0.375	9.5	0.211	5.4	300	300
RBS-10	—	0.394	10.0	0.118	3.0	288	288
RBS-2	RBS-2BK	0.440	11.2	0.200	5.1	242	242
RBS-15	RBS-15BK	0.620	15.7	0.310	7.9	128	128
RBS-8	RBS-8BK	0.700	17.8	0.380	9.7	98	98
RBS-37	RBS-37BK	0.720	18.3	0.560	14.2	100	100
RBS-39	RBS-39BK	0.750	19.1	0.075	1.9	84	84

**Cuadrado**  
**En un bloque**



N.º de artículo		L x W		Altura		Piezas/Bloque	Cant. Paquete a granel
Transparente	Negro	pulg.	mm	pulg.	mm		
RBS-20	RBS-20BK	0.400	10.2	0.100	2.5	242	242
RBS-32R	RBS-32RBK	0.500	12.7	0.120	3.0	200	200
RBS-3R	RBS-3RBK	0.500	12.7	0.230	5.8	200	200
RBS-4	RBS-4BK	0.780	19.8	0.380	9.7	100	100
RBS-29	RBS-29BK	0.780	19.8	0.250	6.4	98	98
RBS-19	RBS-19BK	0.810	20.6	0.300	7.6	98	98
RBS-36	RBS-36BK	1.000	25.4	0.180	4.6	55	55





## PATAS CON AMORTIGUADORES Y ADHESIVOS

### Serie RBS

Patas con amortiguadores/adhesivos (continuación)

Empotrado circular  
En un bloque



N.º de artículo		Ø		Altura		Piezas/Bloque	Cant. Paquete a granel
Transparente	Negro	pulg.	mm	pulg.	mm		
RBS-18	RBS-18BK	0.500	12.7	0.140	3.6	200	200
RBS-17	RBS-17BK	0.880	22.4	0.400	10.2	72	72
RBS-30	RBS-30BK	1.810	46.0	0.600	15.2	100	100

### Serie ASP

Almohadillas antideslizantes

Redondo  
En un rodillo



Especificaciones:

- Material: Espuma de polietileno
- Adhesivo permanente de alta adhesión

N.º de artículo	Ø		Altura		Piezas/rollo
	pulg.	mm	pulg.	mm	
ASPR-8-062	0.500	12.7	0.062	1.6	1000
ASPR-12-062	0.750	19.1	0.062	1.6	1000
ASPR-16-062	1.000	25.4	0.062	1.6	1000
ASPR-8-125	0.500	12.7	0.125	3.2	1000
ASPR-12-125	0.750	19.1	0.125	3.2	1000
ASPR-16-125	1.000	25.4	0.125	3.2	1000

### Cuadrado

En un bloque



N.º de artículo	L x W		Altura		Piezas/Bloque
	pulg.	mm	pulg.	mm	
ASPS-8-062	0.500	12.7	0.062	1.6	40
ASPS-12-062	0.750	19.1	0.062	1.6	20
ASPS-16-062	1.000	25.4	0.062	1.6	8
ASPS-8-125	0.500	12.7	0.125	3.2	40
ASPS-12-125	0.750	19.1	0.125	3.2	20
ASPS-16-125	1.000	25.4	0.125	3.2	8



# TAPONES CIEGOS

**MUESTRAS GRATIS DISPONIBLES**

800 847 0486  
www.essentracomponents.com

## RUEDAS DE ACERO INOXIDABLE



### Acero inoxidable con placa giratoria



**Especificaciones:**

- Material de la carcasa: Acero inoxidable
- Material de la rueda: Consulte la tabla

**Características:**

- Resistente al óxido y a la corrosión
- Las aplicaciones típicas incluyen operaciones médicas, autoclave o donde se requiere el lavado del equipo



Centro de Polietileno/  
Polipropileno

Polipropileno

TPR



N.º de artículo	Especificaciones de la rueda					Especificaciones de la placa				Cant. Paquete a granel
	Diámetro de la rueda x ancho pulg.	Tipo de rueda	Capacidad lbs.	OAH pulg.	Rodamiento	Ángulo de giro pulg.	Tamaño general L x A pulg.	Ancho del orificio del montaje pulg.	Ø del orificio para el perno pulg.	
1256091	3.5 x 1.25	Centro de Polietileno/Polipropileno	300	4.688	Delrin de dos piezas	2.5	3.625 x 2.5	1.75	0.313	16
1256093	3.5 x 1.25	Centro de Polietileno/Polipropileno	350	4.688	Delrin	2.5	3.625 x 2.5	1.75	0.313	16
1256094	3.5 x 1.25	TPR	250	4.688	Delrin de dos piezas	2.5	3.625 x 2.5	1.75	0.313	16
1256096	4 x 1.25	Centro de Polietileno/Polipropileno	350	5.125	Delrin de dos piezas	2.5	3.625 x 2.5	1.75	0.313	16
1256098	4 x 1.25	Centro de Polietileno/Polipropileno	350	5.125	Delrin de dos piezas	2.5	3.625 x 2.5	1.75	0.313	16
1256099	4 x 1.25	TPR	300	5.125	Delrin de dos piezas	2.5	3.625 x 2.5	1.75	0.313	16
1256111	5 x 1.25	Polipropileno	350	6.188	Delrin de dos piezas	3.0	3.625 x 2.5	1.75	0.313	16
1256113	5 x 1.25	Centro de Polietileno/Polipropileno	350	6.188	Delrin de dos piezas	3.0	3.625 x 2.5	1.75	0.313	16
1256114	5 x 1.25	Centro de Polietileno/Polipropileno	325	6.188	Delrin de dos piezas	3.0	3.625 x 2.5	1.75	0.313	16

### Acero inoxidable con placa giratoria con freno



Urethano

Poliolefina

Directrices para ayudarle a elegir la rueda correcta  
Consulte la página 317

N.º de artículo	Especificaciones de la rueda					Especificaciones de la placa				Cant. Paquete a granel
	Diámetro de la rueda x ancho pulg.	Tipo de rueda	Capacidad lbs.	OAH pulg.	Rodamiento	Ángulo de giro pulg.	Tamaño general L x A pulg.	Ancho del orificio del montaje pulg.	Ø del orificio para el perno pulg.	
1256107	4 x 2	Poliolefina	900	5.625	Delrin de dos piezas	1.438	4 x 4.5	2.625 a 3.000	0.375	8
1256108	4 x 2	Urethano	600	5.625	Delrin de dos piezas	1.438	4 x 4.5	2.625 a 3.000	0.375	8
1256109	6 x 2	Urethano	375	5.625	Delrin de dos piezas	1.438	4 x 4.5	2.625 a 3.000	0.375	8
1256116	5 x 2	Poliolefina	900	6.500	Delrin de dos piezas	1.625	4 x 4.5	2.625 a 3.000	0.375	8
1256117	5 x 2	Urethano	900	6.500	Delrin de dos piezas	1.625	4 x 4.5	2.625 a 3.000	0.375	8
1256118	5 x 2	Urethano	375	6.500	Delrin de dos piezas	1.625	4 x 4.5	2.625 a 3.000	0.375	8
1256138	6 x 2	Urethano	900	7.500	Delrin de dos piezas	1.875	4 x 4.5	2.625 a 3.000	0.375	8
1256139	6 x 2	Urethano	600	7.500	Delrin de dos piezas	1.875	4 x 4.5	2.625 a 3.000	0.375	8
1256141	6 x 2	Poliolefina	900	7.500	Delrin de dos piezas	1.875	4 x 4.5	2.625 a 3.000	0.375	8
1256169	8 x 2	Poliolefina	1200	9.500	Delrin de dos piezas	2.375	4 x 4.5	2.625 a 3.000	0.375	8
1256170	8 x 2	Urethano	1000	9.500	Delrin de dos piezas	2.375	4 x 4.5	2.625 a 3.000	0.375	8
1256171	6 x 2	Urethano	600	9.500	Delrin de dos piezas	2.375	4 x 4.5	2.625 a 3.000	0.375	8

### Placa rígida de acero inoxidable



Polipropileno

Centro de Polietileno/  
Polipropileno

TPR

Urethano

Caucho suave

Poliolefina

N.º de artículo	Especificaciones de la rueda					Especificaciones de la placa				Cant. Paquete a granel
	Diámetro de la rueda x ancho pulg.	Tipo de rueda	Capacidad lbs.	OAH pulg.	Rodamiento	Tamaño general L x A pulg.	Ancho del orificio del montaje pulg.	Ø del orificio para el perno pulg.		
1256192	3.5 x 1.25	Polipropileno	300	4.688	Delrin de dos piezas	3 x 2.5	1.750	0.313	16	
1256194	3.5 x 1.25	Centro de Polietileno/Polipropileno	350	4.688	Delrin	3 x 2.5	1.750	0.313	16	
1256195	3.5 x 1.25	TPR	250	4.688	Delrin de dos piezas	3 x 2.5	1.750	0.313	16	
1256198	4 x 1.25	Polipropileno	350	5.125	Delrin de dos piezas	3.625 x 2.5	1.750	0.313	16	
1256200	4 x 1.25	Centro de Polietileno/Polipropileno	350	5.125	Delrin de dos piezas	3.625 x 2.5	1.750	0.313	16	
1256201	4 x 1.25	TPR	300	5.125	Delrin de dos piezas	3.625 x 2.5	1.750	0.313	16	
1256204	5 x 1.25	Polipropileno	350	6.188	Delrin de dos piezas	3.625 x 2.5	1.750	0.313	16	
1256206	5 x 1.25	Polipropileno	350	6.188	Delrin de dos piezas	3.625 x 2.5	1.750	0.313	16	
1256207	5 x 1.25	TPR	325	6.188	Delrin de dos piezas	3.625 x 2.5	1.750	0.313	16	
1256213	4 x 2	Urethano	600	5.625	Delrin de dos piezas	4 x 4.5	2.625 a 3.000	0.375	8	
1256214	4 x 2	Caucho suave	350	5.625	Delrin de dos piezas	4 x 4.5	2.625 a 3.000	0.375	8	
1256216	4 x 2	Poliolefina	900	5.625	Delrin de dos piezas	4 x 4.5	2.625 a 3.000	0.375	8	
1256219	5 x 2	Urethano	900	6.500	Delrin de dos piezas	4 x 4.5	2.625 a 3.000	0.375	8	
1256220	5 x 2	Caucho suave	375	6.500	Delrin de dos piezas	4 x 4.5	2.625 a 3.000	0.375	8	
1256222	5 x 2	Poliolefina	900	6.500	Delrin de dos piezas	4 x 4.5	2.625 a 3.000	0.375	8	
1256223	6 x 2	Urethano	900	7.500	Delrin de dos piezas	4 x 4.5	2.625 a 3.000	0.375	8	
1256226	6 x 2	Caucho suave	600	7.500	Delrin de dos piezas	4 x 4.5	2.625 a 3.000	0.375	8	
1256227	6 x 2	Poliolefina	900	7.500	Delrin de dos piezas	4 x 4.5	2.625 a 3.000	0.375	8	
1256228	6 x 2	Poliolefina	900	9.500	Delrin de dos piezas	4 x 4.5	2.625 a 3.000	0.375	8	
1256230	8 x 2	Urethano	1000	9.500	Delrin de dos piezas	4 x 4.5	2.625 a 3.000	0.375	8	
1256231	8 x 2	Caucho suave	900	8.500	Delrin de dos piezas	4 x 4.5	2.625 a 3.000	0.375	8	



## RUEDAS DE ACERO INOXIDABLE PARA ALTA TEMPERATURA

### Placa giratoria de acero inoxidable



**Especificaciones:**

- Material de la carcasa: Acero inoxidable
- Material de la rueda: Consulte la tabla

**Características:**

- Adecuado para entornos de operación de alta temperatura
- Rango de temperatura de hasta 500°F
- Resistente al óxido y a la corrosión
- Ideal para revestimiento en polvo, todo tipo de hornos y otras aplicaciones que requieren resistencia a altas temperaturas



Nailon



Réplica de polipropileno



N.º de artículo	Especificaciones de la rueda				Especificaciones de la placa					Cant. Paquete a granel
	Diámetro de la rueda x ancho pulg.	Tipo de rueda	Capacidad lbs.	OAH pulg.	Rodamiento	Ángulo de giro pulg.	Tamaño general L x A pulg.	Ancho del orificio del montaje pulg.	Ø de la placa del orificio pulg.	
1256090	3.5 x 1.25	Nailon	300	4.688	Orificio liso	2.5	3.625 x 2.5	1.75	0.313	16
1256092	3.5 x 1.25	Réplica de polipropileno	300	4.688	Orificio liso	2.5	3.625 x 2.5	1.75	0.313	16
1256095	4.0 x 1.25	Nailon	350	5.125	Orificio liso	2.5	3.625 x 2.5	1.75	0.313	16
1256097	4.0 x 1.25	Réplica de polipropileno	150	5.125	Orificio liso	2.5	3.625 x 2.5	1.75	0.313	16
1256112	5.0 x 1.25	Réplica de polipropileno	175	6.188	Orificio liso	3.0	3.625 x 2.5	1.75	0.313	16

### Acero inoxidable con placa giratoria con freno



Nailon

Directrices para ayudarle a elegir la rueda correcta  
Consulte la página 317

N.º de artículo	Especificaciones de la rueda				Especificaciones de la placa					Cant. Paquete a granel
	Diámetro de la rueda x ancho pulg.	Tipo de rueda	Capacidad lbs.	OAH pulg.	Rodamiento	Ángulo de giro pulg.	Tamaño general L x A pulg.	Ancho del orificio del montaje pulg.	Ø de la placa del orificio pulg.	
1256106	4.0 x 2.0	Nailon	900	5.625	Rodillo	2.876	4 x 4.5	2.625 a 3.000	0.375	8
1256115	5.0 x 2.0	Nailon	900	6.500	Rodillo	3.25	4 x 4.5	2.625 a 3.000	0.375	8
1256140	6.0 x 2.0	Nailon	900	7.500	Rodillo	3.75	4 x 4.5	2.625 a 3.000	0.375	8

### Placa rígida de acero inoxidable



Orificio liso de nailon



Réplica de polipropileno



Orificio del rodillo de nailon

N.º de artículo	Especificaciones de la rueda				Especificaciones de la placa					Cant. Paquete a granel
	Diámetro de la rueda x ancho pulg.	Tipo de rueda	Capacidad lbs.	OAH pulg.	Rodamiento	Tamaño general L x A pulg.	Ancho del orificio del montaje pulg.	Ø de la placa del orificio pulg.		
1256191	3.5 x 1.25	Nailon	300	4.688	Orificio liso	3.625 x 2.5	1.750	0.313	16	
1256193	3.5 x 1.25	Réplica de polipropileno	300	4.688	Orificio liso	3.625 x 2.5	1.750	0.313	16	
1256197	4.0 x 1.25	Nailon	350	5.125	Orificio liso	3.625 x 2.5	1.750	0.313	16	
1256199	4.0 x 1.25	Réplica de polipropileno	150	5.125	Orificio liso	3.625 x 2.5	1.750	0.313	16	
1256203	5.0 x 1.25	Nailon	350	6.188	Orificio liso	3.625 x 2.5	1.750	0.313	16	
1256205	5.0 x 1.25	Réplica de polipropileno	175	6.188	Orificio liso	3.625 x 2.5	1.750	0.313	16	
1256215	4.0 x 2.0	Nailon	900	5.625	Rodillo	4.0 x 4.5	2.625 a 3.000	0.375	8	
1256221	5.0 x 2.0	Nailon	900	6.500	Rodillo	4.0 x 4.5	2.625 a 3.000	0.375	8	
1256229	6.0 x 2.0	Nailon	900	7.500	Rodillo	4.0 x 4.5	2.625 a 3.000	0.375	8	
1256232	8.0 x 2.0	Nailon	900	9.500	Rodillo	4.0 x 4.5	2.625 a 3.000	0.375	8	



**Ruedas de placa rígida de acero**



TPR



Caucho



Acero



Poliuretano



Polioléfina



Fenólica

**Especificaciones:**

- Material de la carcasa: Acero revestido en zinc
- Material de la rueda: Consulte la tabla

**Características:**

- Soluciones económicas para aplicaciones generales

Directrices para ayudarle a elegir la rueda correcta  
**Consulte la página 317**

N.º de artículo	Especificaciones de la rueda					Especificaciones de la placa				Cant. Paquete a granel
	Diámetro de la rueda x ancho pulg.	Tipo de rueda	Capacidad lbs.	OAH pulg.	Rodamiento	Tamaño general L x A pulg.	Ancho del orificio del montaje pulg.	Ø de la placa del perno pulg.	Tamaño	
1256086	3 x .813	Caucho suave	110	3.500	Orificio liso	2.625 x 3.750	1.750	0.313		40
1256087	3 x .813	TPR	110	3.500	Orificio liso	2.625 x 3.750	1.750	0.313		40
1256088	3 x .813	Caucho duro	125	3.500	Orificio liso	2.625 x 3.750	1.750	0.313		40
1256089	3 x .813	Polioléfina	125	3.500	Orificio liso	2.625 x 3.750	1.750	0.313		40
1256123	4 x .938	Caucho suave	125	4.875	Orificio liso	2.625 x 3.750	1.750	0.313		20
1256124	4 x .938	TPR	125	4.875	Orificio liso	2.625 x 3.750	1.750	0.313		20
1256125	4 x .938	Caucho duro	150	4.875	Orificio liso	2.625 x 3.750	1.750	0.313		20
1256126	4 x .938	Polioléfina	150	4.875	Orificio liso	2.625 x 3.750	1.750	0.313		20
1256147	5 x .938	Caucho suave	130	5.875	Orificio liso	2.625 x 3.750	1.750	0.313		15
1256148	5 x .938	TPR	130	5.875	Orificio liso	2.625 x 3.750	1.750	0.313		15
1256149	5 x .938	Caucho duro	150	5.875	Orificio liso	2.625 x 3.750	1.750	0.313		15
1256150	5 x .938	Polioléfina	150	5.875	Orificio liso	2.625 x 3.750	1.750	0.313		15
1256178	2 x .813	Caucho suave	90	2.500	Orificio liso	1.50 x 2.656	0.938	0.25		100
1256179	2 x .813	Polioléfina	125	2.500	Orificio liso	1.50 x 2.656	0.938	0.25		100
1256180	2 x .813	Caucho duro	125	2.500	Orificio liso	1.50 x 2.656	0.938	0.25		100
1256181	2 x .813	Acero	125	2.500	Orificio liso	1.50 x 2.656	0.938	0.25		48
1256182	2.5 x 1.125	Caucho suave	100	3.250	Orificio liso	2.125 x 4.375	1.063	0.313		40
1256183	2.5 x 1.125	Polioléfina	175	3.250	Orificio liso	2.125 x 4.375	1.063	0.313		40
1256184	2.5 x 1.125	Caucho duro	175	3.250	Orificio liso	2.125 x 4.375	1.063	0.313		40
1256185	2.5 x 1.125	Acero	175	3.250	Orificio liso	2.125 x 4.375	1.063	0.313		24
1256186	3 x 1.250	Poliuretano	250	4.250	Rodamiento de bolas	1.750 x 2.813	2.750 a 3.000	0.313		20
1256187	2 x .813	Caucho suave	90	3.813	Orificio liso	2.313 x 4.875	1.188	0.313		32
1256188	3 x 1.250	Polioléfina	210	3.813	Orificio liso	2.313 x 4.875	1.188	0.313		32
1256189	3 x 1.250	Caucho duro	225	3.813	Orificio liso	2.313 x 4.875	1.188	0.313		32
1256190	3 x 1.250	Acero	225	3.813	Orificio liso	2.313 x 4.875	1.188	0.313		16
1256196	4 x 1.250	Poliuretano	300	5.25	Rodamiento de bolas	1.750 x 2.813	2.750 a 3.000	0.313		20
1256202	5 x 1.250	Poliuretano	350	6.25	Rodamiento de bolas	1.750 x 2.813	2.750 a 3.000	0.313		20
1256208	4 x 1.375	Caucho suave	200	5.000	Orificio liso	3.125 x 6.125	1.750	0.375		18
1256209	4 x 1.375	Polioléfina	250	5.000	Orificio liso	3.125 x 6.125	1.750	0.375		18
1256210	4 x 1.375	Caucho duro	300	5.000	Orificio liso	3.125 x 6.125	1.750	0.375		18
1256211	4 x 2	Poliuretano	500	5.625	Rodamiento de rodillos	4 x 4.5	2.625 a 3.000	0.375		8
1256212	4 x 2	Fenólica	800	5.625	Rodamiento de rodillos	4 x 4.5	2.625 a 3.000	0.375		8
1256217	5 x 2	Poliuretano	600	6.500	Rodamiento de rodillos	4 x 4.5	2.625 a 3.000	0.375		8
1256218	5 x 2	Fenólica	1000	6.500	Rodamiento de rodillos	4 x 4.5	2.625 a 3.000	0.375		8
1256224	6 x 2	Poliuretano	800	7.500	Rodamiento de rodillos	4 x 4.5	2.625 a 3.000	0.375		8
1256225	6 x 2	Fenólica	1200	7.500	Rodamiento de rodillos	4 x 4.5	2.625 a 3.000	0.375		8



## RUEDAS GIRATORIAS

### Ruedas de placa giratoria de acero



Caucho suave



Acero



TPR



Poliolefina



Fenólica



Caucho duro

#### Especificaciones:

- Material de la carcasa: Acero revestido en zinc
- Material de la rueda: Consulte la tabla

#### Características:

- Ofrece rotación de 360°
- Soluciones económicas para aplicaciones generales

Directrices para  
ayudarle a elegir  
la rueda correcta  
Consulte  
la página 317

N.º de artículo	Especificaciones de la rueda					Especificaciones de la placa				
	Díámetro de la rueda x ancho pulg.	Tipo de rueda	Capacidad lbs.	OAH pulg.	Rodamiento	Ángulo de giro pulg.	Tamaño general L x A pulg.	Ancho del orificio del montaje pulg.	Ø de la placa del orificio del perno pulg.	Cant. Paquete a granel
1256054	2 x .813	Caucho suave	90	2.500	Orificio liso	1.813	1.938 x 2.563	0.938	0.250	100
1256055	2 x .813	Poliolefina	125	2.500	Orificio liso	1.813	1.938 x 2.563	0.938	0.250	100
1256056	2 x .813	Caucho duro	125	2.500	Orificio liso	1.813	1.938 x 2.563	0.938	0.250	100
1256057	2 x .813	Acero	125	2.500	Orificio liso	1.813	1.938 x 2.563	0.938	0.250	48
1256058	2 x .813	TPR	80	2.625	Orificio liso	1.938	1.188 x 2	0.813	0.188	100
1256059	2 x .813	Caucho duro	90	2.625	Orificio liso	1.938	1.188 x 2	0.813	0.188	100
1256060	2 x .813	Poliolefina	90	2.625	Orificio liso	1.938	1.188 x 2	0.813	0.188	100
1256065	2 x .813	Caucho suave	80	2.625	Orificio liso	1.938	1.188 x 2	0.813	0.188	100
1256066	2.5 x .813	Caucho suave	80	3.125	Orificio liso	2.125	1.188 x 2	0.813	0.188	80
1256067	2.5 x .813	TPR	80	3.125	Orificio liso	2.125	1.188 x 2	0.813	0.188	80
1256068	2.5 x .813	Caucho duro	95	3.125	Orificio liso	2.125	1.188 x 2	0.813	0.188	80
1256069	2.5 x .813	Poliolefina	95	3.125	Orificio liso	2.125	1.188 x 2	0.813	0.188	80
1256074	2.5 x 1.125	Caucho suave	100	3.250	Orificio liso	2.250	2.750 x 3.875	1.750	0.313	40
1256075	2.5 x 1.125	Poliolefina	175	3.250	Orificio liso	2.250	2.750 x 3.875	1.750	0.313	40
1256076	2.5 x 1.125	Caucho duro	175	3.250	Orificio liso	2.250	2.750 x 3.875	1.750	0.313	40
1256077	2.5 x 1.125	Acero	175	3.250	Orificio liso	2.250	2.750 x 3.875	1.750	0.313	24
1256078	3 x .813	Caucho suave	110	3.500	Orificio liso	2.500	2.625 x 3.750	1.750	0.313	40
1256079	3 x .813	TPR	110	3.500	Orificio liso	2.500	2.625 x 3.750	1.750	0.313	40
1256080	3 x .813	Caucho duro	120	3.500	Orificio liso	2.500	2.625 x 3.750	1.750	0.313	40
1256081	3 x .813	Poliolefina	120	3.500	Orificio liso	2.500	2.625 x 3.750	1.750	0.313	40
1256100	3 x 1.250	Caucho suave	150	3.813	Orificio liso	2.625	3.125 x 4.125	2.375	0.313	32
1256101	3 x 1.250	Poliolefina	210	3.813	Orificio liso	2.625	3.125 x 4.125	2.375	0.313	32
1256102	3 x 1.250	Caucho duro	225	3.813	Orificio liso	2.625	3.125 x 4.125	2.375	0.313	32
1256103	3 x 1.250	Acero	225	3.813	Orificio liso	2.625	3.125 x 4.125	2.375	0.313	16
1256127	4 x .938	Caucho suave	125	4.875	Orificio liso	3.438	2.625 x 3.750	1.750	0.313	20
1256128	4 x .938	TPR	125	4.875	Orificio liso	3.438	2.625 x 3.750	1.750	0.313	20
1256129	4 x .938	Caucho duro	150	4.875	Orificio liso	3.438	2.625 x 3.750	1.750	0.313	20
1256130	4 x .938	Poliolefina	150	4.875	Orificio liso	3.438	2.625 x 3.750	1.750	0.313	20
1256135	4 x 1.375	Caucho suave	200	5.000	Orificio liso	3.438	4 x 5.125	3.000	0.375	18
1256136	4 x 1.375	Poliolefina	250	5.000	Orificio liso	3.438	4 x 5.125	3.000	0.375	18
1256137	4 x 1.375	Caucho duro	300	5.000	Orificio liso	3.438	4 x 5.125	3.000	0.375	18
1256151	5 x .938	Caucho suave	130	5.875	Orificio liso	4.125	2.625 x 3.750	1.750	0.313	15
1256152	5 x .938	TPR	130	5.875	Orificio liso	4.125	2.625 x 3.750	1.750	0.313	15
1256153	5 x .938	Caucho duro	150	5.875	Orificio liso	4.125	2.625 x 3.750	1.750	0.313	15
1256154	5 x .938	Poliolefina	150	5.875	Orificio liso	4.125	2.625 x 3.750	1.750	0.313	15
1256159	3 x 1.250	Poliuretano	250	4.250	Rodamientos de precisión	4.375	2.625 x 3.750	1.750	0.313	20
1256161	4 x 1.250	Poliuretano	300	5.250	Rodamientos de precisión	4.375	2.625 x 3.750	1.750	0.313	20
1256163	5 x 1.250	Poliuretano	315	6.250	Rodamientos de precisión	4.375	2.625 x 3.750	1.750	0.313	20
1256167	6 x 2	Fenólica	1200	7.500	Rodamiento de rodillos	4.750	4 x 4.5	2.625 a 3.000	0.375	8
1256172	4 X 2	Poliuretano	500	5.625	Rodamiento de rodillos	5.438	4 x 4.5	2.625 a 3.000	0.375	8
1256173	4 X 2	Fenólica	800	5.625	Rodamiento de rodillos	5.438	4.5 x 7	2.625 a 3.000	0.375	8
1256174	5 x 2	Poliuretano	600	6.500	Rodamiento de rodillos	5.813	4.5 x 5	2.625 a 3.000	0.375	8
1256175	5 x 2	Fenólica	900	6.500	Rodamiento de rodillos	5.813	4.5 x 8	2.625 a 3.000	0.375	8
1256176	6 x 2	Poliuretano	720	7.500	Rodamiento de rodillos	6.000	4.5 x 6	2.625 a 3.000	0.375	8
1256177	6 x 2	Fenólica	900	7.500	Rodamiento de rodillos	6.000	4.5 x 9	2.625 a 3.000	0.375	8



**Ruedas de tallo roscado de acero**



**Caucho**



**TPR**



**Poliolefina**

**Especificaciones:**

- Material de la carcasa: Acero revestido en zinc
- Material de la rueda: Consulte la tabla

**Características:**

- Soluciones económicas para aplicaciones generales

N.º de artículo	Diámetro de la rueda x ancho		Capacidad		Rodamiento	Ángulo de giro	Tamaño del tallo	Tamaño de rosca	Cant. Paquete a granel
	pulg.	Tipo de rueda	lbs.	OAH			Largo x ancho	pulg.	
1256061	2 x .813	Caucho suave	80	2.625	Orificio liso	1.938	1-1/2 x 3/8	3/8-16	100
1256062	2 x .813	TPR	80	2.625	Orificio liso	1.938	1-1/2 x 3/8	3/8-16	100
1256063	2 x .813	Caucho duro	90	2.625	Orificio liso	1.938	1-1/2 x 3/8	3/8-16	100
1256064	2 x .813	Poliolefina	90	2.625	Orificio liso	1.938	1-1/2 x 3/8	3/8-16	100
1256070	2.5 x .813	Caucho suave	80	3.125	Orificio liso	2.125	1-1/2 x 3/8	3/8-16	80
1256071	2.5 x .813	TPR	80	3.125	Orificio liso	2.125	1-1/2 x 3/8	3/8-16	80
1256072	2.5 x .813	Caucho duro	95	3.125	Orificio liso	2.125	1-1/2 x 3/8	3/8-16	80
1256073	2.5 x .813	Poliolefina	95	3.125	Orificio liso	2.125	1-1/2 x 3/8	3/8-16	80
1256082	3 x .813	Caucho suave	110	3.500	Orificio liso	2.500	1-1/2 x 3/8	3/8-16	60
1256083	3 x .813	TPR	110	3.500	Orificio liso	2.500	1-1/2 x 3/8	3/8-16	60
1256084	3 x .813	Caucho duro	125	3.500	Orificio liso	2.500	1-1/2 x 3/8	3/8-16	60
1256085	3 x .813	Poliolefina	125	3.500	Orificio liso	2.500	1-1/2 x 3/8	3/8-16	60
1256131	4 x .938	Caucho suave	125	4.750	Orificio liso	3.438	1-1/2 x 3/8	3/8-16	20
1256132	4 x .938	TPR	125	4.750	Orificio liso	3.438	1-1/2 x 3/8	3/8-16	20
1256133	4 x .938	Caucho duro	150	4.750	Orificio liso	3.438	1-1/2 x 3/8	3/8-16	20
1256134	4 x .938	Poliolefina	150	4.750	Orificio liso	3.438	1-1/2 x 3/8	3/8-16	20
1256155	5 x .938	Caucho suave	130	5.750	Orificio liso	4.125	1-1/2 x 3/8	3/8-16	15
1256156	5 x .938	TPR	130	5.750	Orificio liso	4.125	1-1/2 x 3/8	3/8-16	15
1256157	5 x .938	Caucho duro	150	5.750	Orificio liso	4.125	1-1/2 x 3/8	3/8-16	15
1256158	5 x .938	Poliolefina	150	5.750	Orificio liso	4.125	1-1/2 x 3/8	3/8-16	15

## DIRECTRICES PARA AYUDARLE A ELEGIR LA RUEDA CORRECTA



### Capacidad de carga

Para determinar la capacidad de carga para rueda debe dividir el peso combinado y la carga máxima del equipo entre el número de ruedas a utilizar.

Esta es la carga que cada rueda debe soportar. Siempre elija una rueda que esté clasificada con una carga capacidad mayor que la carga estimada por rueda.

### Cálculo

$$\frac{\text{PESO MÁXIMO DEL EQUIPO}}{\text{NÚMERO DE RUEDAS UTILIZADAS}} = \text{CAPACIDAD DE CARGA APROXIMADA}$$