



UBICACIÓN PROYECTO
2 cuadras arriba del Colegio
San Bonifacio de Las Lanzas

 www.proyectamosyedificamos.com

OFICINA IBAGUE
Carrera 5 No. 41-61
F-25 Business Center
Oficina: 301
PBX: +57 (8) 2770808

OFICINA BOGOTÁ
Carrera 16 No. 93A-36
Business Center 93
Oficina 202
PBX: +57 (1) 746 2088

Estas imágenes son ilustrativas y están sujetas a modificaciones y/o ajustes de tipo estructural, arquitectónicos o de acabados durante el desarrollo del proyecto. El mobiliario y la decoración son interpretación personal del diseñador y no están incluidas dentro del proyecto. Las áreas mencionadas pueden presentar modificación sin previo aviso.



 www.proyectamosyedificamos.com

Estas imágenes son ilustrativas y están sujetas a modificaciones y/o ajustes de tipo estructural, arquitectónicos o de acabados durante el desarrollo del proyecto. El mobiliario y la decoración son interpretación personal del diseñador y no están incluidas dentro del proyecto. Las áreas mencionadas pueden presentar modificación sin previo aviso.

...en Reserva del Vergel
cuidamos hasta el más
mínimo de los Detalle

Disfrute del privilegio de vivir en
un proyecto único, con diseño, calidad
seguridad, y la mejor vista de Ibagué





UN LUGAR
PARA VIVIR TUS
SUEÑOS

Estas imágenes son ilustrativas y están sujetas a modificaciones y/o ajustes de tipo estructural, arquitectónicos o de acabados durante el desarrollo del proyecto. El mobiliario y la decoración son interpretación personal del diseñador y no están incluidas dentro del proyecto. Las áreas mencionadas pueden presentar modificación sin previo aviso.

Reserva del Vergel es el resultado de suplir la necesidad de nuestros clientes por vivir en contacto con la naturaleza dentro de la ciudad, en el sector de Balsos del vergel.

Es un proyecto diferente con 18 pisos de altura 84 apartamentos de 1,2 y 3 alcobas, concebido para aquellos que desean siempre tenerlo todo.

DISEÑO, CALIDAD Y
COMODIDAD

www.proyectamosyedificamos.com



Lobby

Diseño sobrio y contemporáneo

Espacios inspiradores

Estas imágenes son ilustrativas y están sujetas a modificaciones y/o ajustes de tipo estructural, arquitectónicos o de acabados durante el desarrollo del proyecto. El mobiliario y la decoración son interpretación personal del diseñador y no están incluidos dentro del proyecto. Las áreas mencionadas pueden presentar modificaciones sin previo aviso.



www.proyectamosyedificamos.com





Piscina

Descanso Exterior
un llamado a encontrarse con el placer

Estas imágenes son ilustrativas y están sujetas a modificaciones y/o ajustes de tipo estructural, arquitectónicos o de acabados durante el desarrollo del proyecto. El mobiliario y la decoración son interpretación personal del diseñador y no están incluidas dentro del proyecto. Las áreas mencionadas pueden presentar modificación sin previo aviso.

Juegos

Cuando divertirse
hace parte de tu hogar



Estas imágenes son ilustrativas y están sujetas a modificaciones y/o ajustes de tipo estructural, arquitectónicos o de acabados durante el desarrollo del proyecto. El mobiliario y la decoración son interpretación personal del diseñador y no están incluidas dentro del proyecto. Las áreas mencionadas pueden presentar modificación sin previo aviso.



Sala Infantil

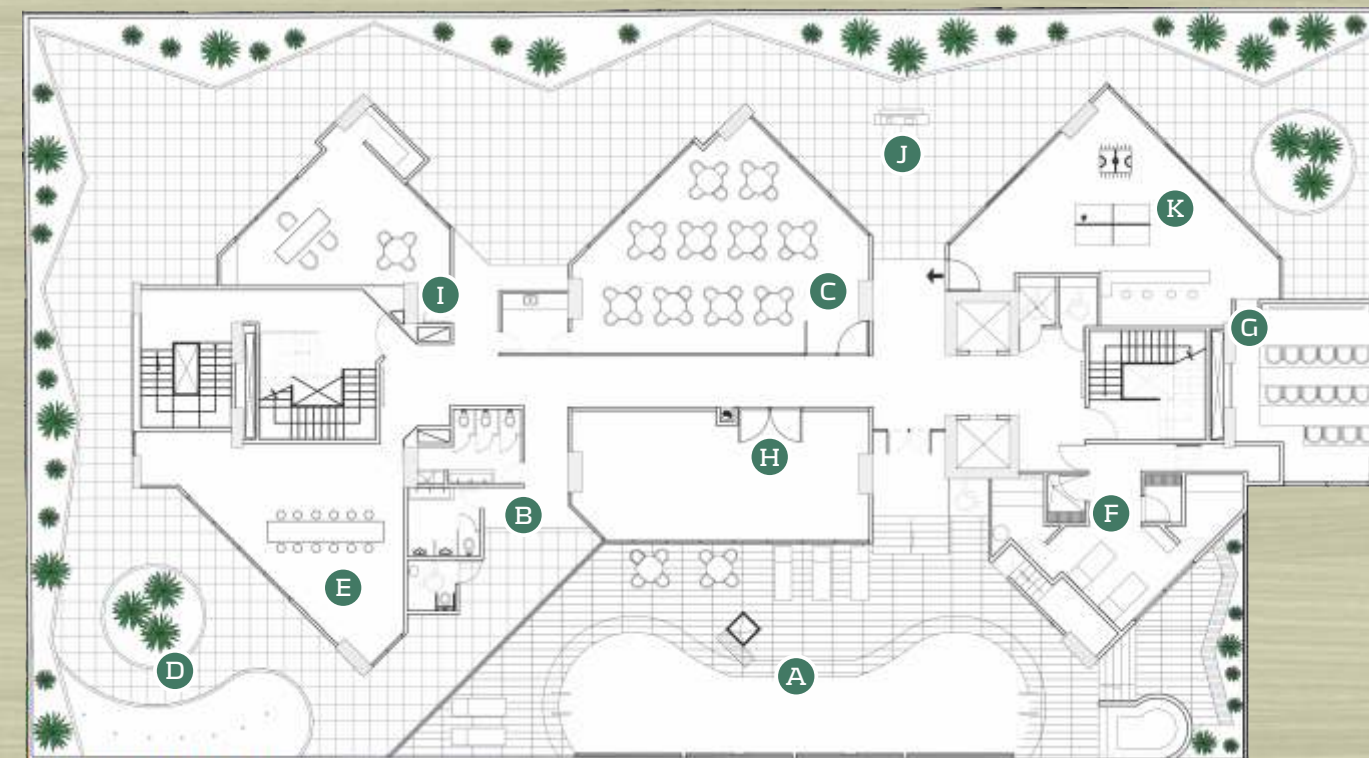
Un espacio al ritmo
de la diversión para los más pequeños

Planta general / piso 1



- | | |
|------------------------------|-------------------------------|
| A - Business Office | E - Acceso Vehicular piso 1-2 |
| B - Lobby | F - Bicicleteros |
| C - Acceso Vehicular Sótanos | G - Cuarto de Basuras |
| D - Acceso Peatonal | |

Planta zona social / PISO 3



- | | |
|------------------------|------------------------------|
| A - Piscina y Jacuzzi | G - Proyección audiovisual |
| B - Baños | H - Acondicionamiento físico |
| C - Salón de reuniones | I - Administración |
| D - Juegos infantiles | J - Terraza BBQ |
| E - Salón de niños | K - Sala de Juegos |
| F - Sauna y turco | |



Estas imágenes son ilustrativas y están sujetas a modificaciones y/o ajustes de tipo estructural, arquitectónicos o de acabados durante el desarrollo del proyecto. El mobiliario y la decoración son interpretación personal del diseñador y no están incluidas dentro del proyecto. Las áreas mencionadas pueden presentar modificación sin previo aviso.



Sala / Comedor / Apartamento tipo C

Interior
te podrás sentir en la
cima del buen gusto

APARTAMENTO
TIPO A
Pisos pares



Áreas Apartamentos 01 y 06

Área Construida
114.85 m²

Área Privada
103,21 m²

Área Balcón
5,74 m²

APARTAMENTO
TIPO B-E
Pisos pares e impares



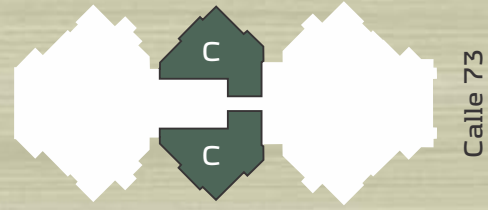
Áreas Apartamentos 03 y 04

Área Construida
105.84 m²

Área Privada
94.18 m²

Área Balcón
3.45 m²

APARTAMENTO
TIPO C
Pisos pares



Calle 73

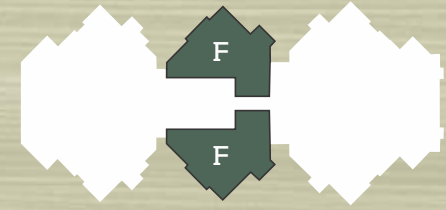
Áreas Apartamentos 02 y 05

Área Construida
68.93 m²

Área Privada
62.25 m²

Área Balcón
2.41 m²

APARTAMENTO
TIPO F
Pisos impares



Calle 73

Áreas Apartamentos 02 y 05

Área Construida
70.90 m²

Área Privada
64.09 m²

Área Balcón
4.38 m²

APARTAMENTO
TIPO D
Pisos impares



Áreas Apartamentos 01 y 06

Área Construida
118.56 m²

Área Privada
106.89m²

Área Balcón
9.54 m²

Interior Apartamento Modelo / Tipo D

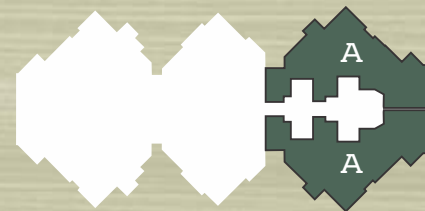
Estas imágenes son ilustrativas y están sujetas a modificaciones y/o ajustes de tipo estructural, arquitectónicos o de acabados durante el desarrollo del proyecto. El mobiliario y la decoración son interpretación personal del diseñador y no están incluidas dentro del proyecto. Las áreas mencionadas pueden presentar modificación sin previo aviso.



APARTAMENTO
PENHOUSE
TIPO A
Pisos 17 y 18

AREA TOTAL
CONSTRUIDA
197.52 m²

AREA TOTAL
PRIVADA
176.86 m²



Calle 73



NIVEL 01

Área Construida
117.75 m²

Área Privada
106.00 m²

Área Balcón
10.06m²



NIVEL 02

Área Construida
79.77 m²

Área Privada
70.86 m²

Área Terraza
32.98m²

APARTAMENTO
PENHOUSE
TIPO B
Pisos 17 y 18

AREA TOTAL
CONSTRUIDA
174.16 m²

AREA TOTAL
PRIVADA
153.57 m²

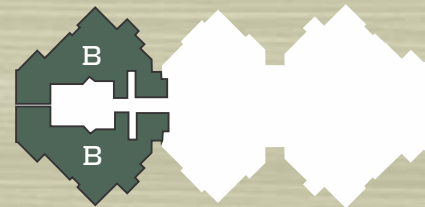


NIVEL 01

Área Construida
105.84 m²

Área Privada
94.18 m²

Área Balcón
3.45m²



Calle 73



NIVEL 02

Área Construida
68.32 m²

Área Privada
59.39 m²

Área Terraza
37.02m²

APARTAMENTO
PENHOUSE
TIPO C
Pisos 17 y 18

AREA TOTAL
CONSTRUIDA
132.76 m²

AREA TOTAL
PRIVADA
120.80 m²

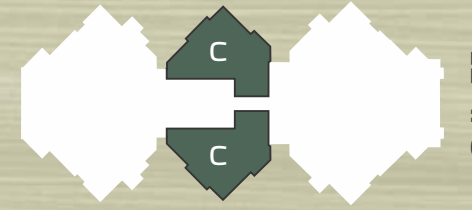


NIVEL 01

Área Construida
70.90 m²

Área Privada
64.57 m²

Área Balcón
3.00m²



Calle 73



NIVEL 02

Área Construida
61.86 m²

Área Privada
56.23 m²

Área Terraza
7.57m²



Estas imágenes son fotografías del apartamento modelo - TIPO D



Estas imágenes son ilustrativas y están sujetas a modificaciones y/o ajustes de tipo estructural, arquitectónicos o de acabados durante el desarrollo del proyecto. El mobiliario y la decoración son interpretación personal del diseñador y no están incluidas dentro del proyecto. Las áreas mencionadas pueden presentar modificación sin previo aviso.



RESERVA DEL
VERGEL