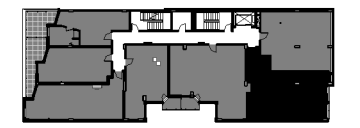


L'architecte et/ou le développeur se réserve le droit de faire des modifications qu'il(s) juge nécessaires. Les dimensions et superficies indiquées sur ces plans sont à titre informatif seulement et peuvent être modifiées. Les dimensions et superficies "telles que construites" peuvent varier de celles indiquées; et surtout, les superficies d'arpenteur pour enregistrement cadastrale seront moindre par facteur significatif. Les dimensions linéaires indiquées sur les plans sont calculées d'un mur intérieur à un autre mur intérieur. Les superficies indiquées sont basées sur des calculs architecturaux standards du développeur.

The architect and/or the developer reserves the right to make any modifications that the architect or developer deems necessary. All dimensions and areas shown on these plans are approximate "as built". Dimensions and areas may vary from those shown; and specifically, the surveyor's areas for cadastral registration will be lesser by a significant factor. The linear dimensions shown indicate distances from interior wall to interior wall. the areas shown are based on the developer's standard architectural calculations.

Plan clé
KEY PLAN



NIVEAU 7

No. de condominium
CONDOMINIUM NUMBER

PH2 bas

Superficie (similaire à BOMA)
AREA (BOMA similar) 787 pi.ca.

Superficie (Loggia)
LOGGIA AREA

Total
TOTAL 787 pi.ca.

Type et modèle
MODEL NUMBER

