

Développer votre autonomie face aux données

Acquérir les compétences pour utiliser efficacement des outils de Self-Service BI
Accélérer votre prise de décision en analysant vos données métiers
Modéliser et analyser des calculs complexes et temporels
Présenter facilement vos données de manière graphique et interactive

Objectifs

Ce cours de 1 à 5 jours apprend aux stagiaires à utiliser des outils de Self-Service BI en utilisant les services de Microsoft Office tels que Power BI (Power BI Service, Power BI Desktop et Power BI Mobile) et Excel (Modules Power Query, Power Pivot & Power View) afin de réaliser des analyses et de créer de support de visualisation de données. Le cours présente des éléments méthodologiques et techniques quant à la manipulation et à l'utilisation des données. Le déroulé des ateliers est structuré par des exercices concrets afin de s'assurer de la compréhension des techniques et méthodes enseignées.

Prérequis

Il est recommandé d'avoir l'habitude de manipuler des données et de produire des analyses.

Organisation

Les groupes et les niveaux sont établis avec vous afin de pouvoir constituer une dynamique d'apprentissage homogène. Chaque groupe se compose de 2 à 8 personnes en fonction du niveau. Afin de rendre les ateliers plus engageant et plus concret, ces derniers peuvent être personnalisés avec vos données d'entreprises ou des données en rapport avec votre quotidien et votre secteur d'activité (à préparer en amont des ateliers).

Audience

Toute personne qui souhaite réaliser des analyses avec fiabilité, réactivité, facilité de publication et de visualisation. La Self-Service BI est principalement à destination des utilisateurs métiers mais intéressera également les chefs de projets et développeurs décisionnels.

Workshop sur mesure
Infra-Entreprise

Un parcours modulable
pour appréhender ou
maîtriser Power BI

Construction d'assets
prêt à l'emploi avec vos
données d'entreprise

Workshops Power BI – Développez votre Data Culture

3 Ateliers, un parcours Power BI

Afin de coller au mieux à vos enjeux et aux niveaux de vos collaborateurs, nous vous proposons trois types de ateliers différents. Nous vous recommandons de suivre ces trois ateliers si vous désirez mettre en place efficacement la SSBI et Power BI au sein de votre organisation.

Discovery Workshop	Build & Learn Workshop	Vision Scope Workshop
Durée : 1 jour (7h)	Durée : 3 jours (21h)	Durée : 1 jour (7h)
2 à 20 personnes	2 à 8 personnes	2 à 8 personnes
<p>Une journée pour découvrir Power BI et appréhender la Self-Service BI</p> <p>L'objectif de cette journée découverte est de vous faire découvrir l'outil Power BI et de vous fournir les bases pour appréhender la Self-Service BI par rapport à vos usages métiers.</p> <p>Grâce à cette journée vous serez capable de réaliser vos premiers tableaux de données simple. Nous vous enseignerons également les rudiments de l'utilisation, de la manipulation et de la visualisation de la donnée.</p>	<p>Un parcours complet pour construire vos tableaux de données et devenir autonome</p> <p>En choisissant le parcours complet, vous vous dotez de toutes les clés pour comprendre la self-service BI et maîtriser l'utilisation, la manipulation et la visualisation de la donnée par rapports à vos enjeux métiers grâce à Power BI & Excel.</p> <p>Nos sessions d'apprentissage, composées en 5 modules, vous permettront d'apprendre en le fonctionnement de Power BI et de structurer vos rapports et tableaux de données de A à Z. A la fin de cette formation, vous serez à même de réaliser des rapports et des dashboards interactifs avec vos données métiers de manière autonome.</p>	<p>Une journée pour cadrer le développement de la Self-Service BI au sein de votre organisation</p> <p>Data Culture, gouvernance, pilotage, data-stewardship, indicateurs de performance...</p> <p>Pour fonctionner efficacement la self-service BI nécessite un cadre optimal et une vision claire des enjeux attendus. Le vision scope workshop est une étape clé dans la définition de votre futur dispositif de self-service BI.</p> <p>A la suite de cet atelier, nos experts vous remettront une note d'opportunité et des éléments de démarche et de recommandations pour structurer votre vision.</p>

Déroulé

Chaque module peut être suivi individuellement mais nous recommandons de réaliser l'ensemble des modules afin d'avoir une couverture complète de la solution. Dans tous les cas, la formation reste totalement personnalisable. Chaque module peut être simplement survolé ou approfondi.



Déroulé des Ateliers

Module 1 : Récupérer & Nettoyer les données avec Power BI Desktop ou Power Query

Introduction

L'acquisition des données dans un contexte de BI

Découverte de l'interface

Exercice : Familiarisation avec l'outil et première requête

Les sources de données

- Les bases de données
- Les fichiers (CSV, Excel, etc.)
- Les sources Internet
- Connexions directes (Direct Query, Live Connection)
- Les autres sources (SharePoint, R, Dynamics, etc.)

Exercice : Différentes requêtes avec différentes sources

Transformations

- Transformation de ligne, filtres
- Transformation de colonnes, de tableau
- Ajout de colonne personnalisée

Jointures et fusions

- Jointures de requêtes
- Consolidation de requêtes

Exercice : Jointure entre deux sources, consolidation de fichiers

Gestion des requêtes

- Copie et référence
- Actualisation des données

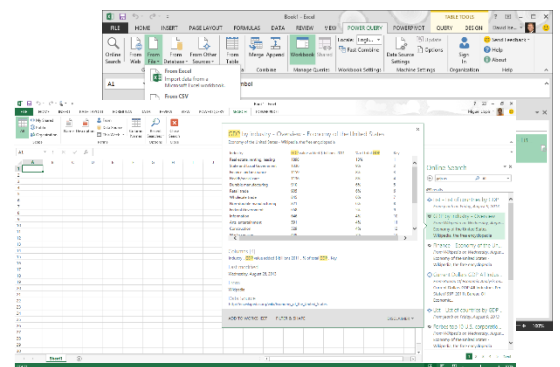
Exercice : Création d'une référence et réutilisation

Transformations avancées

- Le langage M
- La bibliothèque de fonctions
- Création de fonction
- Gestion des erreurs
- Exercice : Création d'une fonction simple, transformation d'une requête en fonction

Les fonctionnalités avancées de l'interface

- Niveau de confidentialité et regroupement rapide
- Paramètres de sources de données
- Options de chargement



Modulable
Entre 1/2j et 2 j

1/2 journée minimum



Module 2 : Modéliser & analyser avec Power BI Desktop ou Power Pivot

Introduction

La Business Intelligence Personnelle

Les objets du décisionnel

Démarrage avec Power Pivot

Premiers pas avec l'interface utilisateur

Modéliser

- Les liaisons
- Les mesures
- Les métadonnées : nommage, type et format

Exercice : Premier modèle Power BI

Le langage DAX

- DAX : Qu'est-ce que c'est ?
- La syntaxe
- Opérateurs et fonctions
- Comment démarrer ?

Exercice : premier calcul en DAX

Calculs avancés

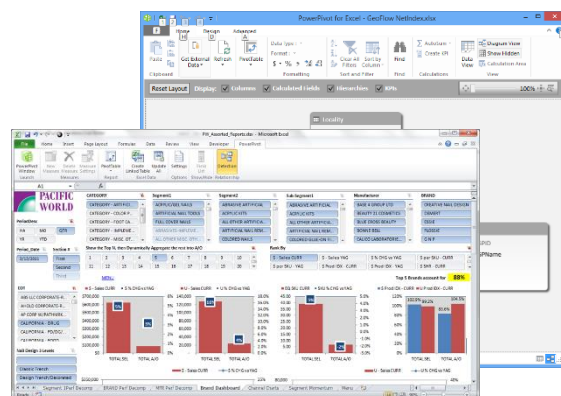
- Contexte d'évaluation
- Changement de contexte
- Contexte et filtres : Multi tables
- Gestion des erreurs

Exercice : Calculs avancés

La dimension temps

- Pourquoi une dimension temps ?
- Fonctions et mesures temporelles

Exercice : Calculs temporels



Modulable
Entre ½j et 3 j
½ journée minimum



Module 3 - Présenter de manière interactive ses données

Introduction

La DataViz

Démarrer son premier rapport

- Interface de travail
- Composant visuels
- Premiers pas avec un rapport

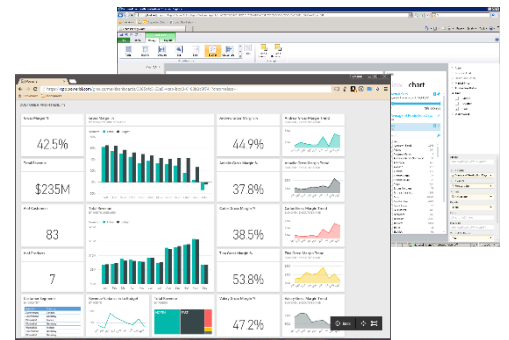
Créer des tableaux de bord et graphiques

- Les clés d'un tableau de bord efficace
- Paramétrage visuel
- Filtres et navigation

Exercice reprenant les notions de création de rapport visuel et graphique

Custom Visuals

- Galerie de composants
- Ajouter des composants graphiques



Modulable
Entre ½j et 1j
½ journée minimum

Module 4 – PowerBI.com, le portail

Découverte de l'interface

- Tableaux de bord, rapports et modèles

Utilisation du portail

- Créer un rapport
- Créer un tableau de bord
- Ajouter des données externes

Tableaux de bord Excel

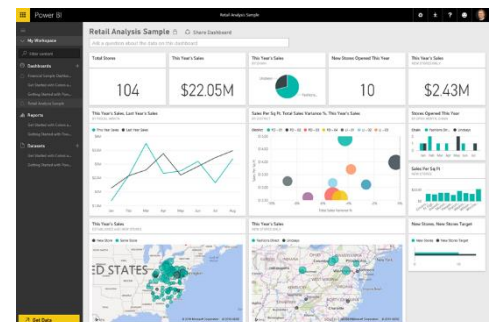
Collaboration

- Partager des tableaux de bord
- Groupes

BI Mobile

- Découverte des applications Power BI Mobile

Rafraîchir des données



Modulable
entre ½j et 1j
½ journée minimum



Module 5 – Administration et Gouvernance Power BI

Licences Power BI

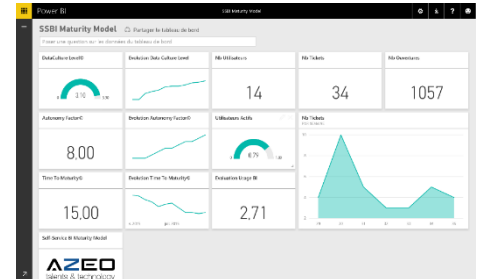
Content Packs

Power BI Hybride

- Rafraîchissement de données avec l'Enterprise Gateway

Développer pour Power BI, Embedding

- Utiliser les API REST
- Intégrer Power BI dans une application/SharePoint
- Développer un composant visuel
- Power BI Embedded



Modulable
entre ½j et 1 j

½ journée minimum

A propos

AZEO est une société de conseil spécialisée dans la transformation digitale des entreprises, focalisé sur la création de valeur chez ses clients.

Nous délivrons une approche complète en couvrant l'ensemble de la plateforme d'entreprise Microsoft : conseil stratégique en amont, conception et intégration de solutions, optimisation des métiers & des usages, dispositifs de centre de solutions et de services.

- **190 Collaborateurs**
- **15 certifications Gold** et 3 certifications Silver dans le cadre du Microsoft Partner Network
- Une communauté d'expert Microsoft développée par ses **5 MVP & 6 P-Sellers**
- **Plus de 300 clients** ont accéléré leur transformation digitale à nos côtés, dont 50 % de Grande entreprises (GE)

Intéressé par un de nos workshop Power BI ? Contactez-nous !

contact@azeo.com

52 avenue André Morizet, 92100 Boulogne-Billancourt
Tél : 01 83 62 65 54 | Fax : 01 83 62 68 32
contact@azeo.com | www.azeo.com

AZEO
talents & technology