

**orizzonte**

APARTAMENTOS

6-25

UN PROYECTO DIFERENTE CON  
TODO EL ESTILO Y CONFORT



Un concepto de interiorismo arquitectónico  
único se fusiona con un exclusivo edificio de 29  
apartamentos para dar origen a ORIZZONTE 6-25.  
Un proyecto con la mejor vista de la ciudad.





- Solárium
- Lobby de doble altura
- Gimnasio
- Zona social
- Piscina para adultos y niños
- Mirador al valle





CON VISTA Y PAISAJE  
PARA SIEMPRE

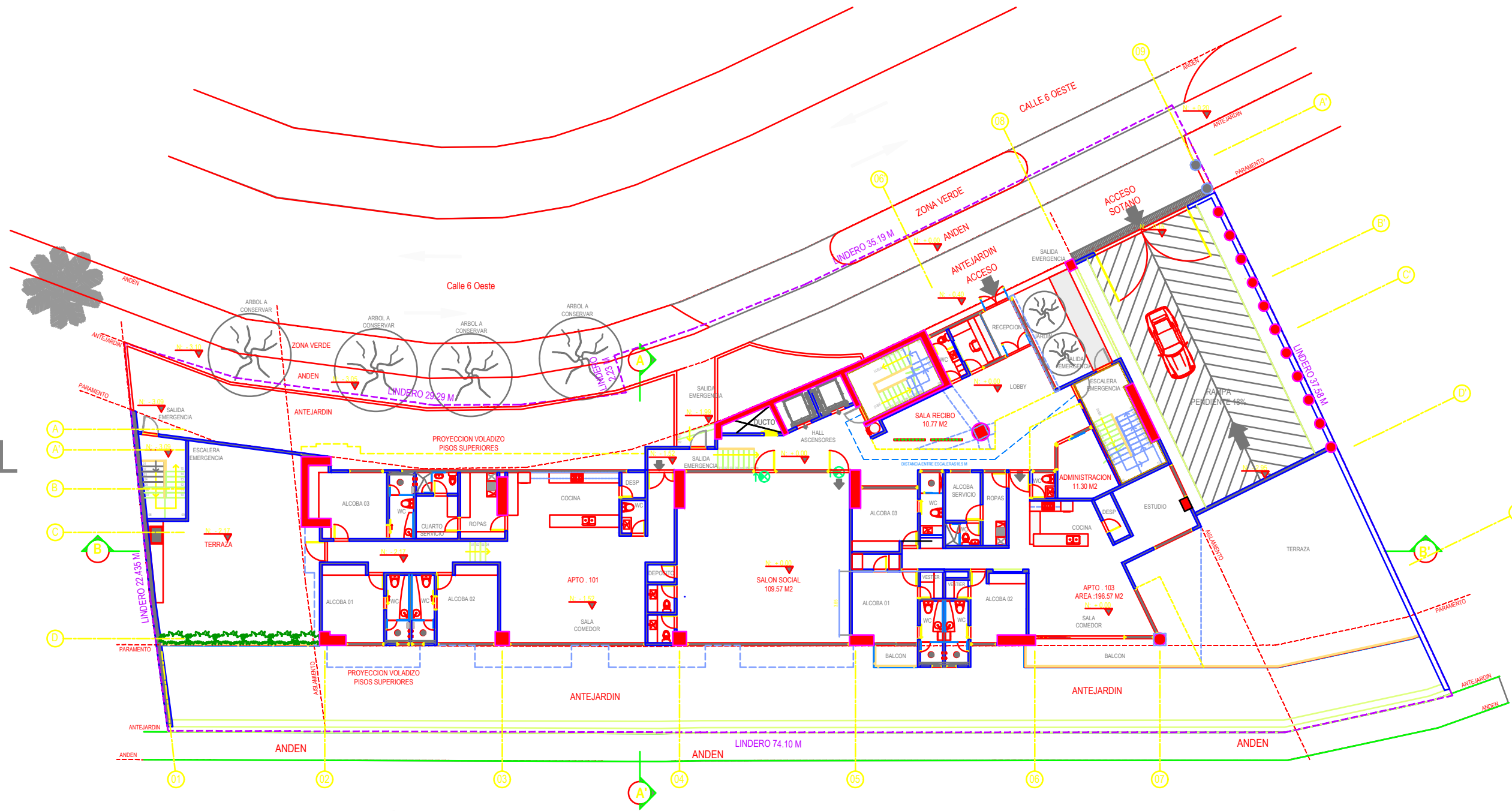






# PLANTA

## PISO 1 ZONA SOCIAL

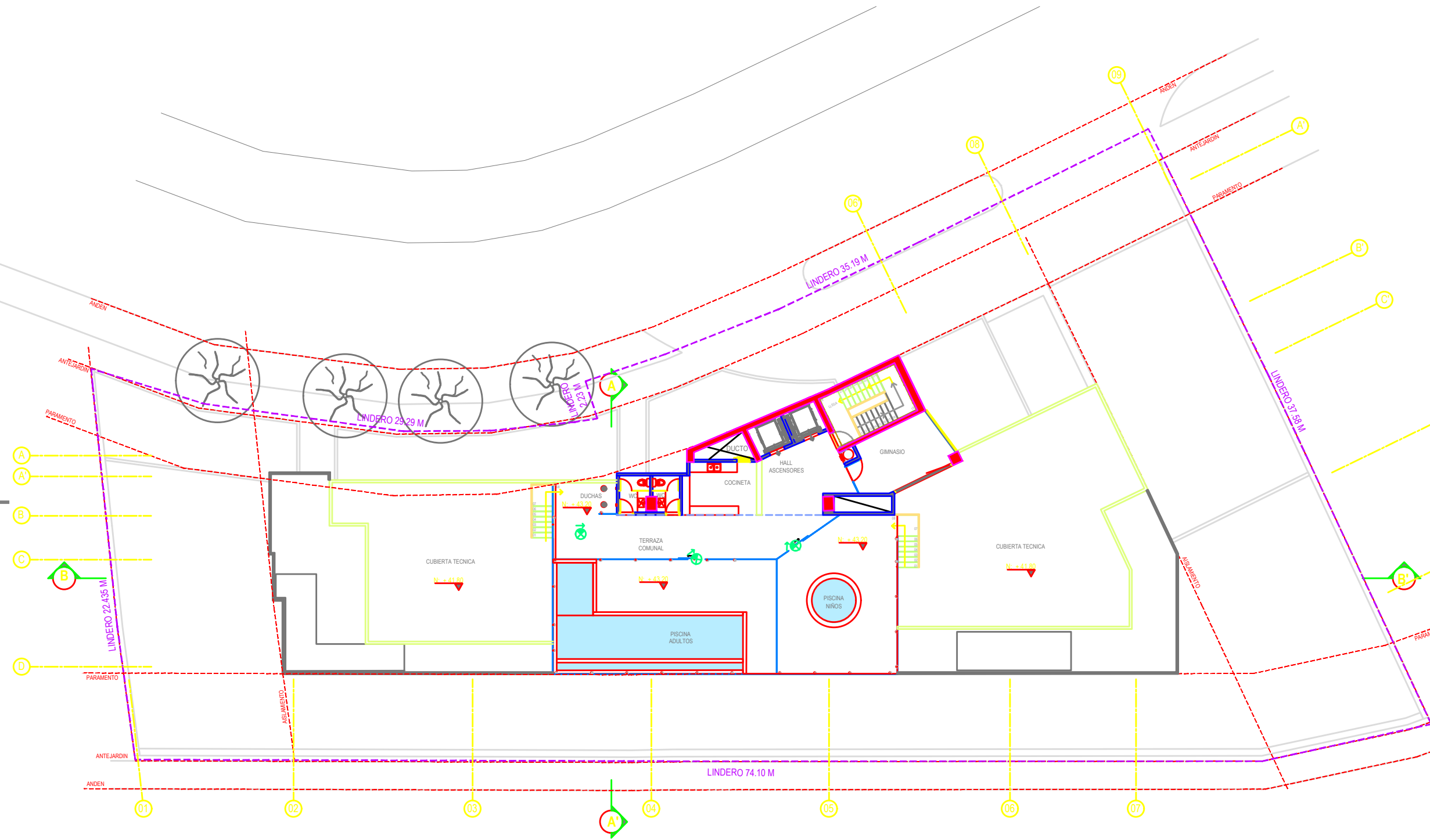


AV. CIRCUNVALAR / carrera 5

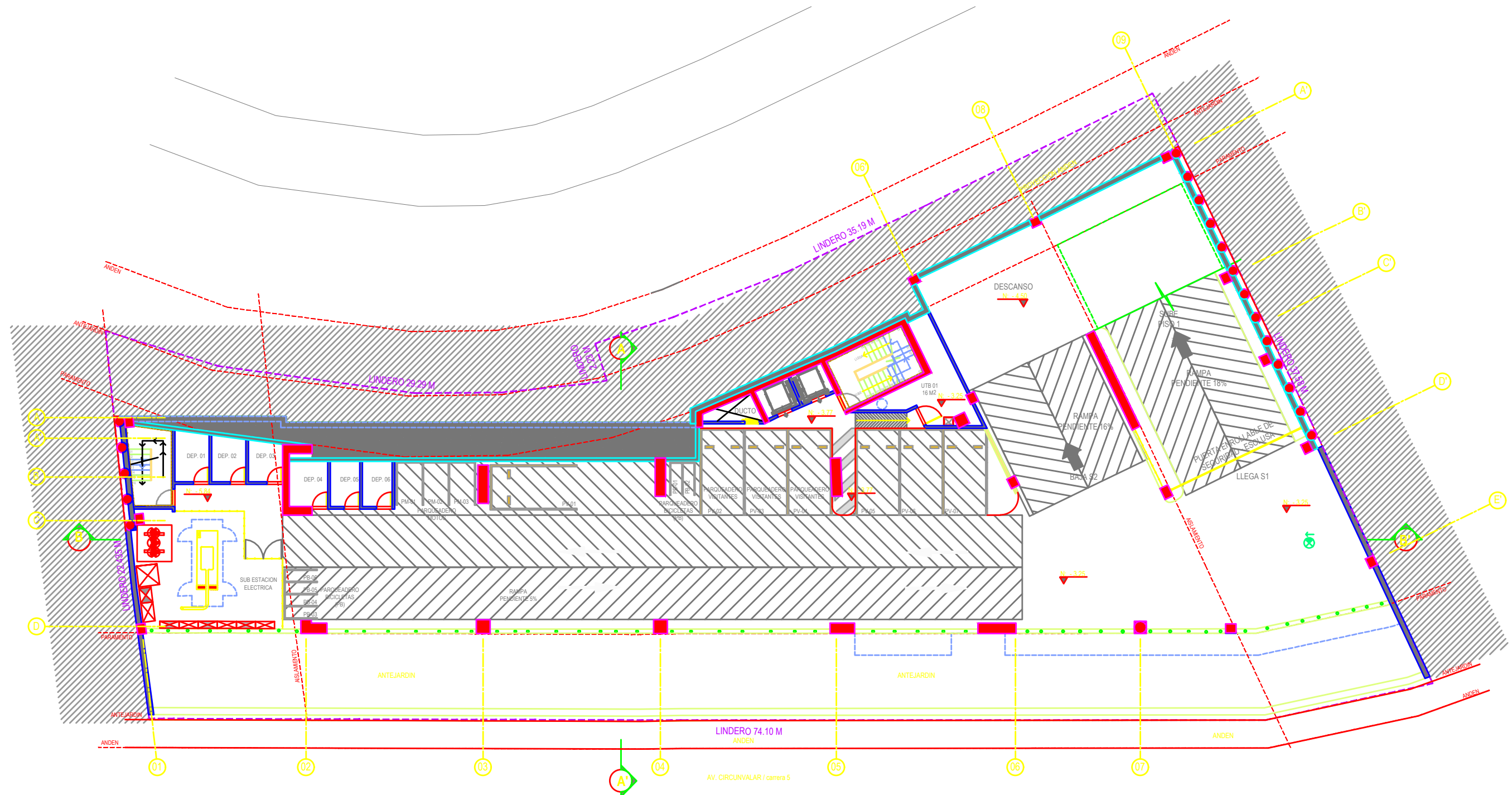
### PISO 1

# PLANTA

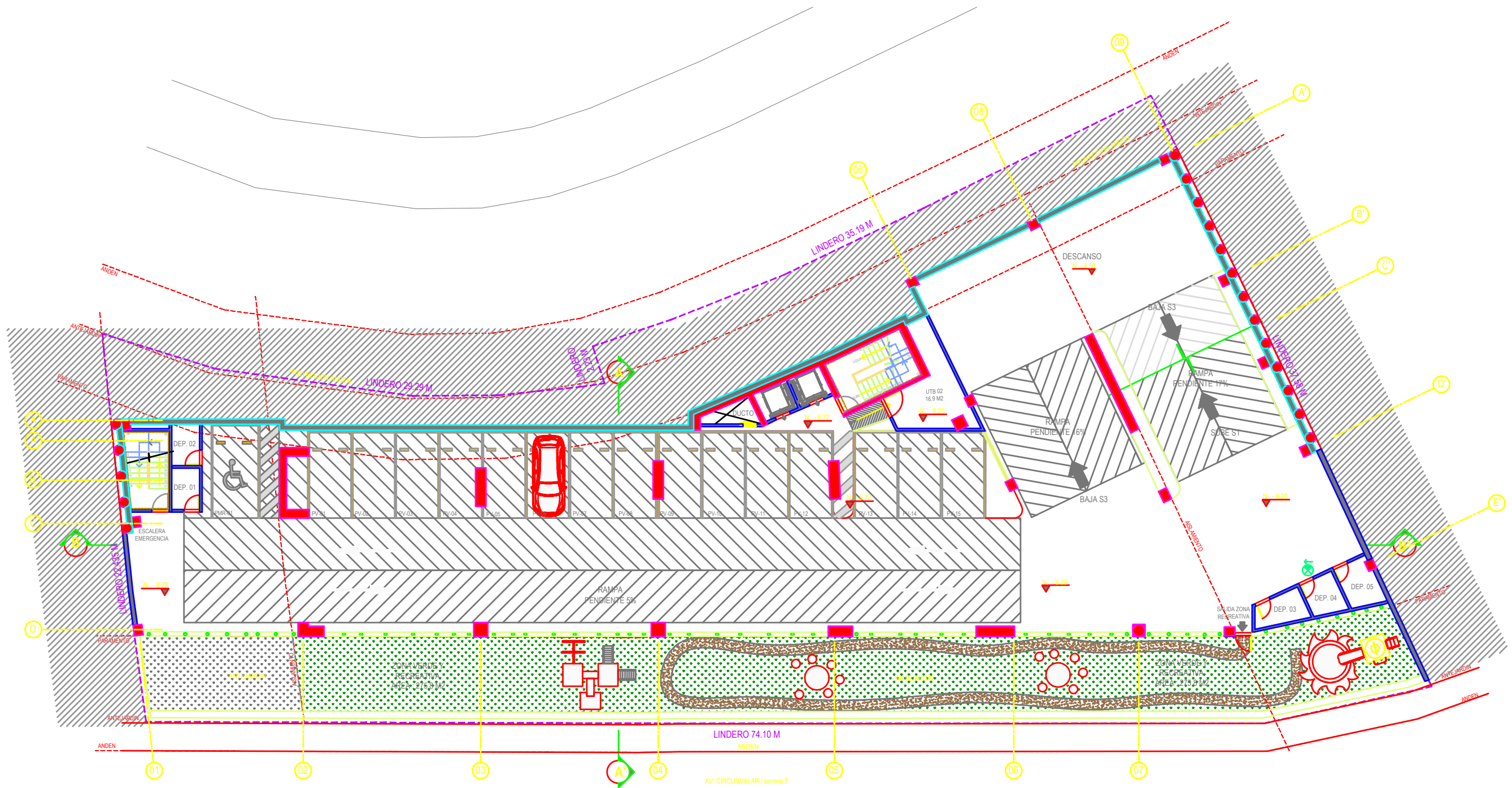
## PISO 12 ZONA SOCIAL



PISO 12

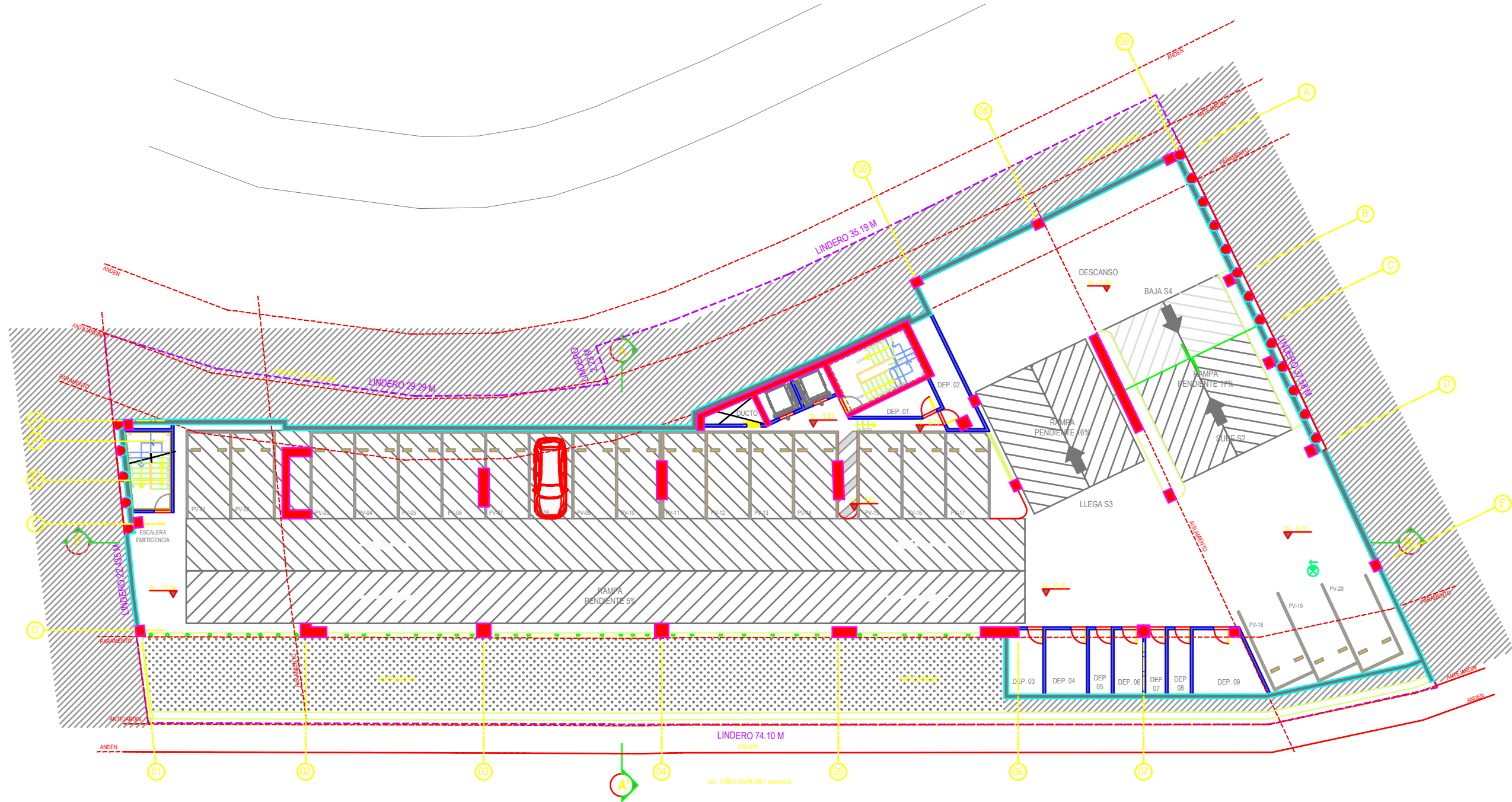


Sótano 1

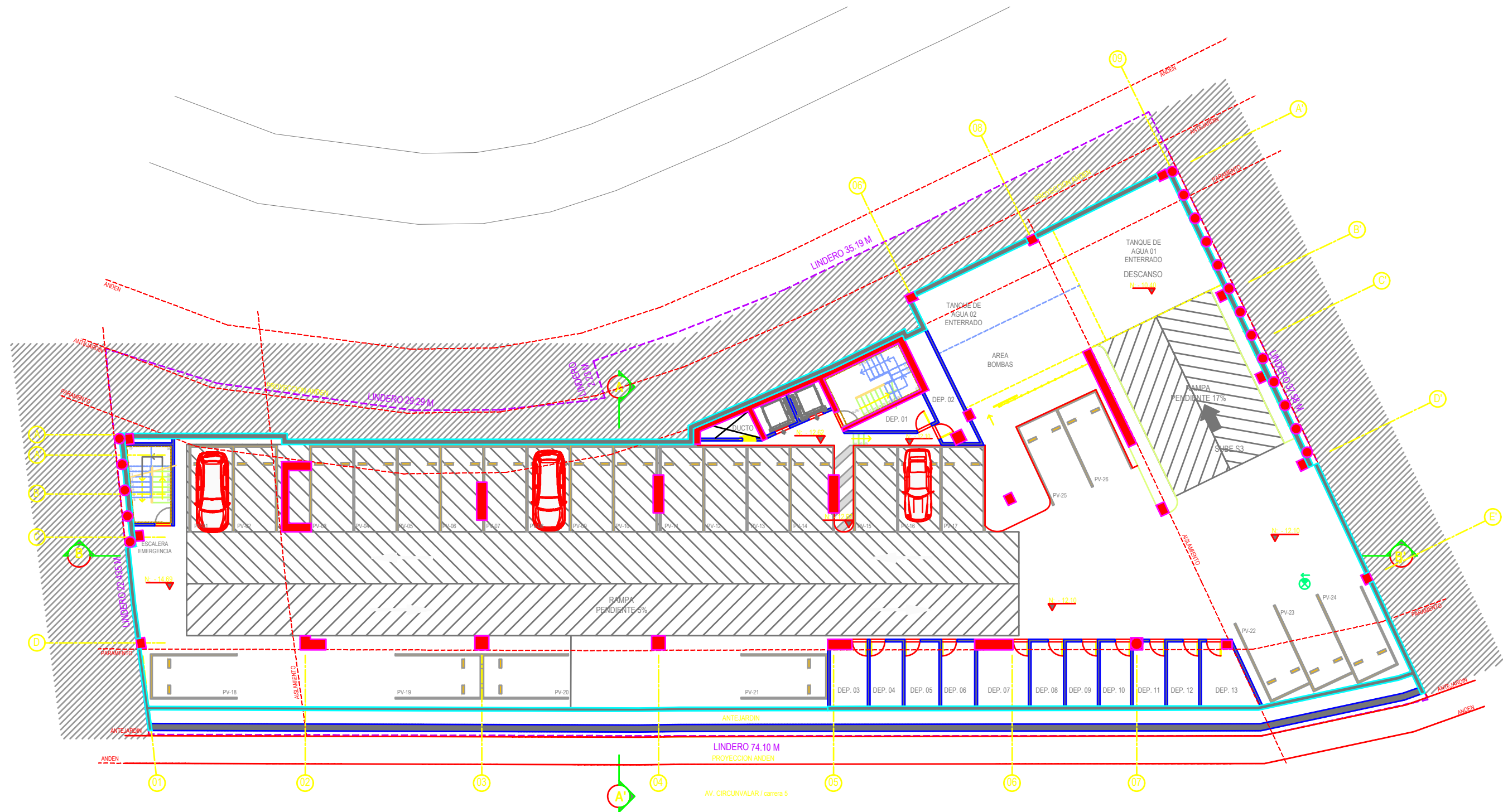


# Sótano 2

AV. CIRCUNVALAR / camera 5



Sótano 3



# Sótano 4



  
Drizzonte  
625

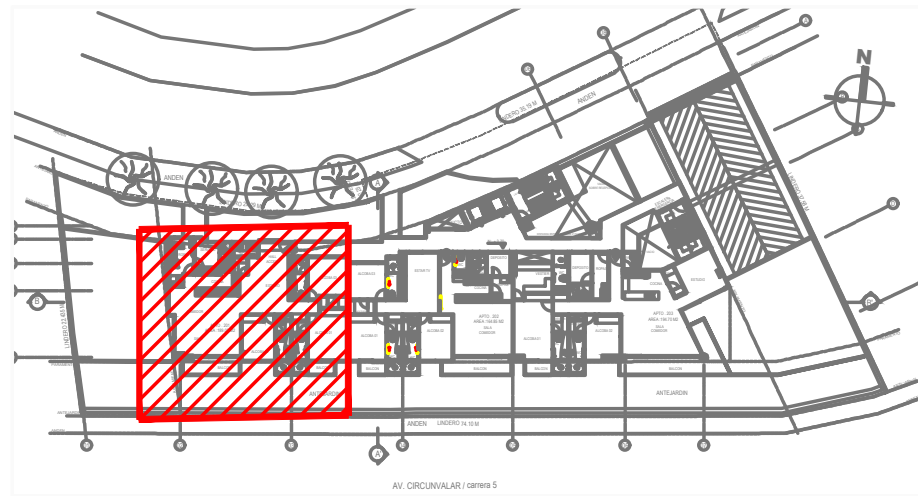
Drizzonte  
625



# APTO TIPO 1 P2 a P9

ESC. 1:50

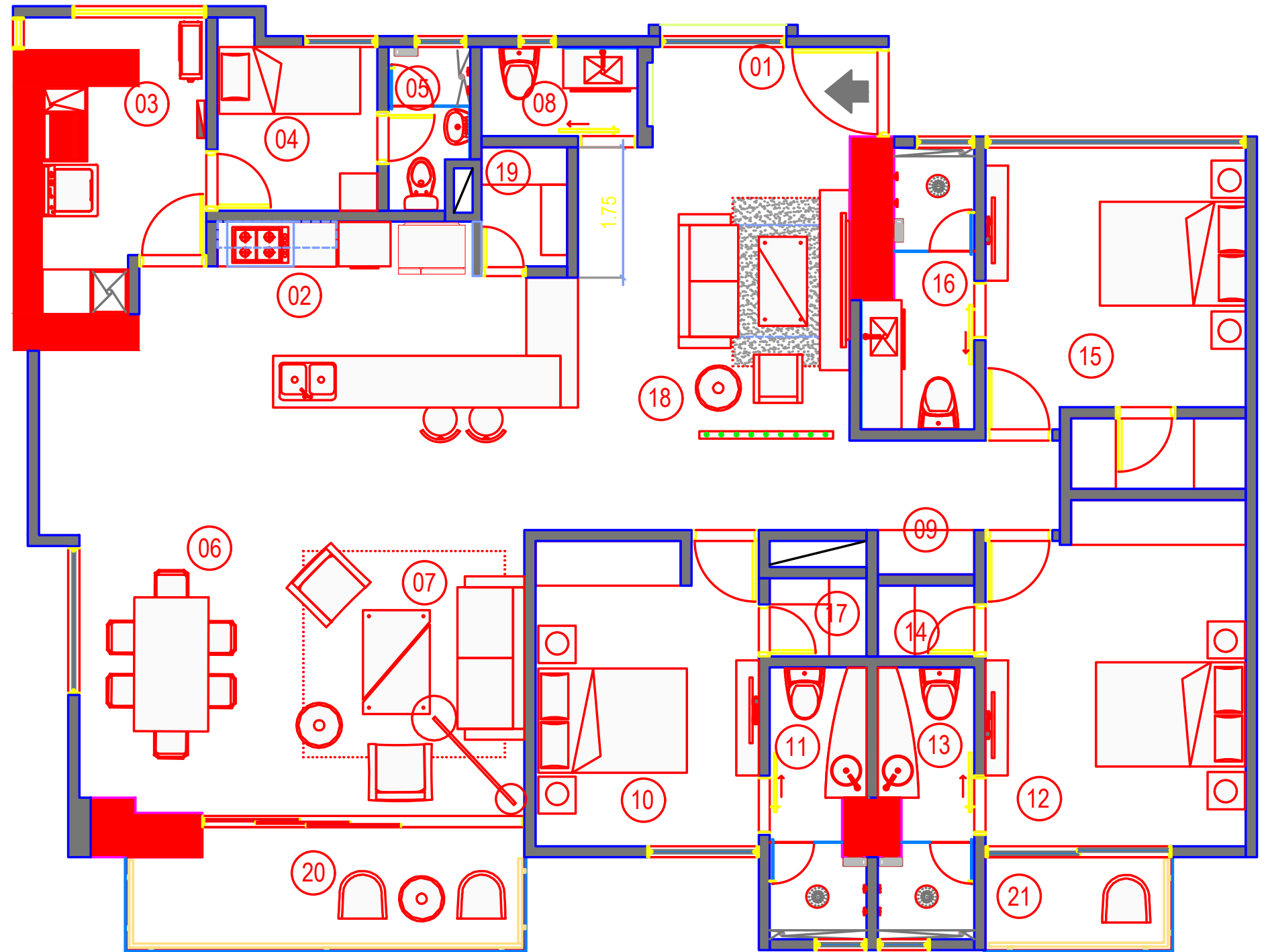
AREA:189.03M2



## CONVENCIONES

- 01 HALL ACCESO
- 02 COCINA
- 03 ZONA DE OFICIOS
- 04 ALCOBA SERVICIO
- 05 W.C ALCOBA SERVIC
- 06 COMEDOR
- 07 SALA
- 08 W.C SOCIAL
- 09 MUEBLE LINOS
- 10 ALCOBA 01

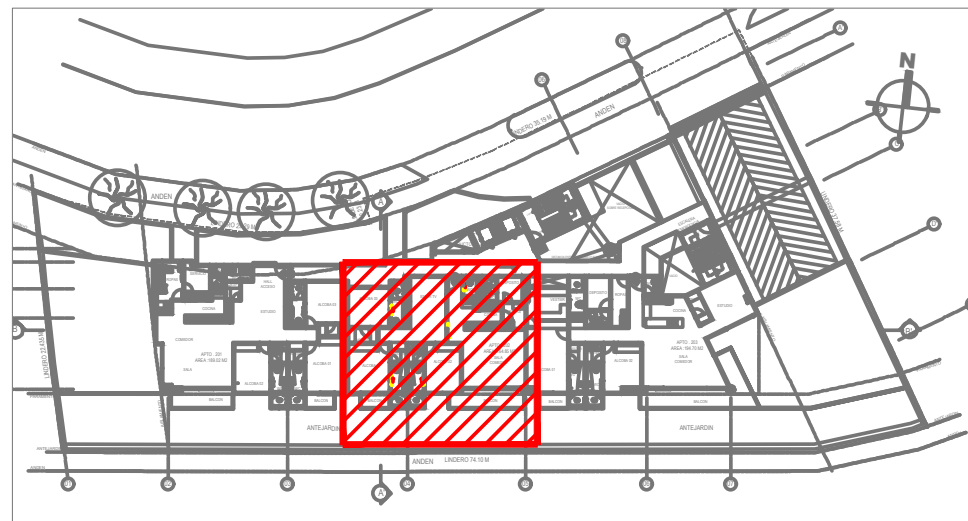
- 11 W.C ALCOBA 01
- 12 ALCOBA PRINCIPAL
- 13 W.C ALCOBA PRINCIPAL
- 14 VESTIER ALCOBA PRINCIPAL
- 15 ALCOBA 02
- 16 W.C ALCOBA 02
- 17 VESTIER ALCOBA
- 18 ESTAR TV - ESTUDIO
- 19 DESPENSA
- 20 BALCON SOCIAL
- 21 BALCON ALCOBA PPAL



# APTO TIPO 2 P2 a P9

ESC. 1:50

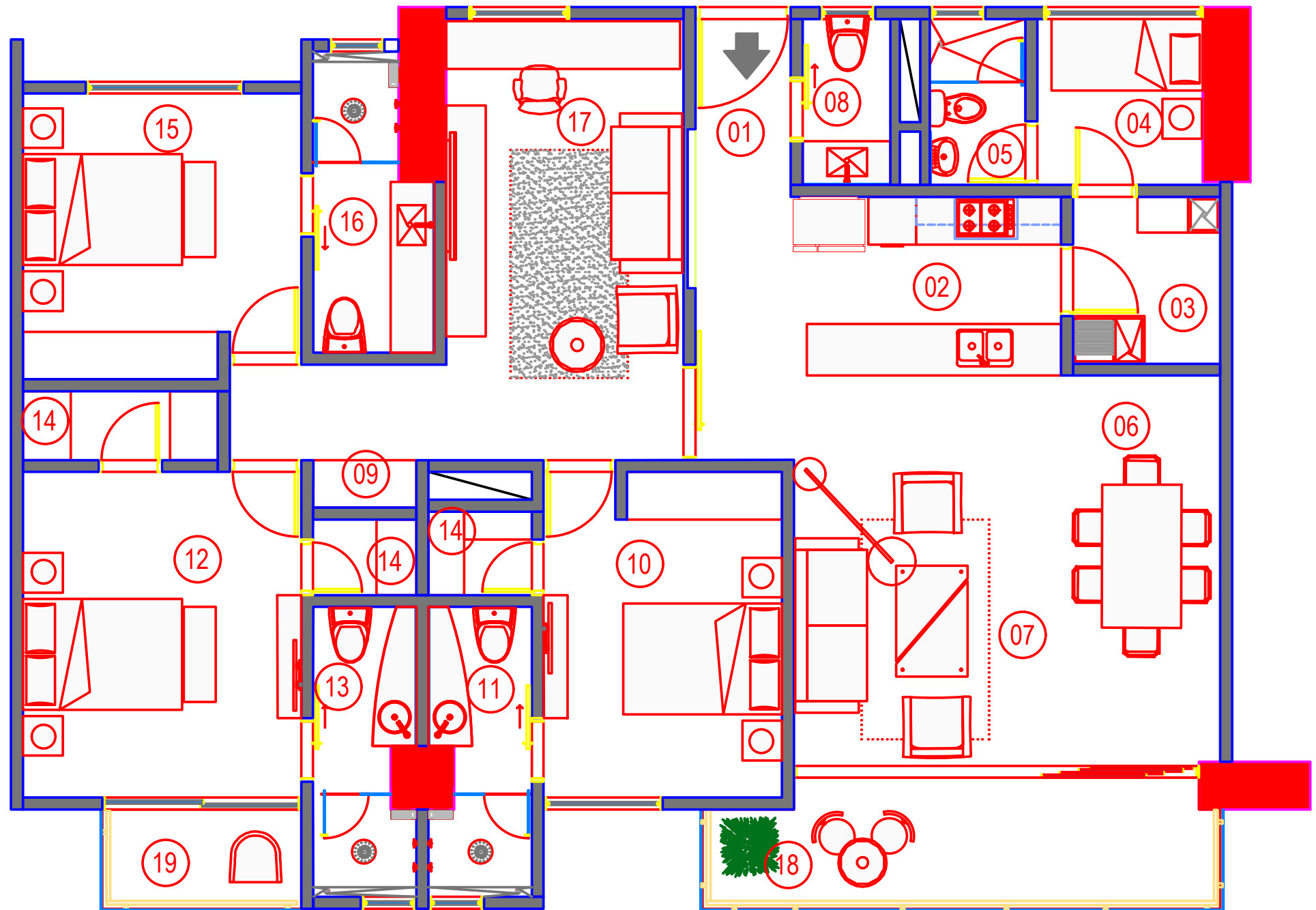
AREA: 164.85 M2



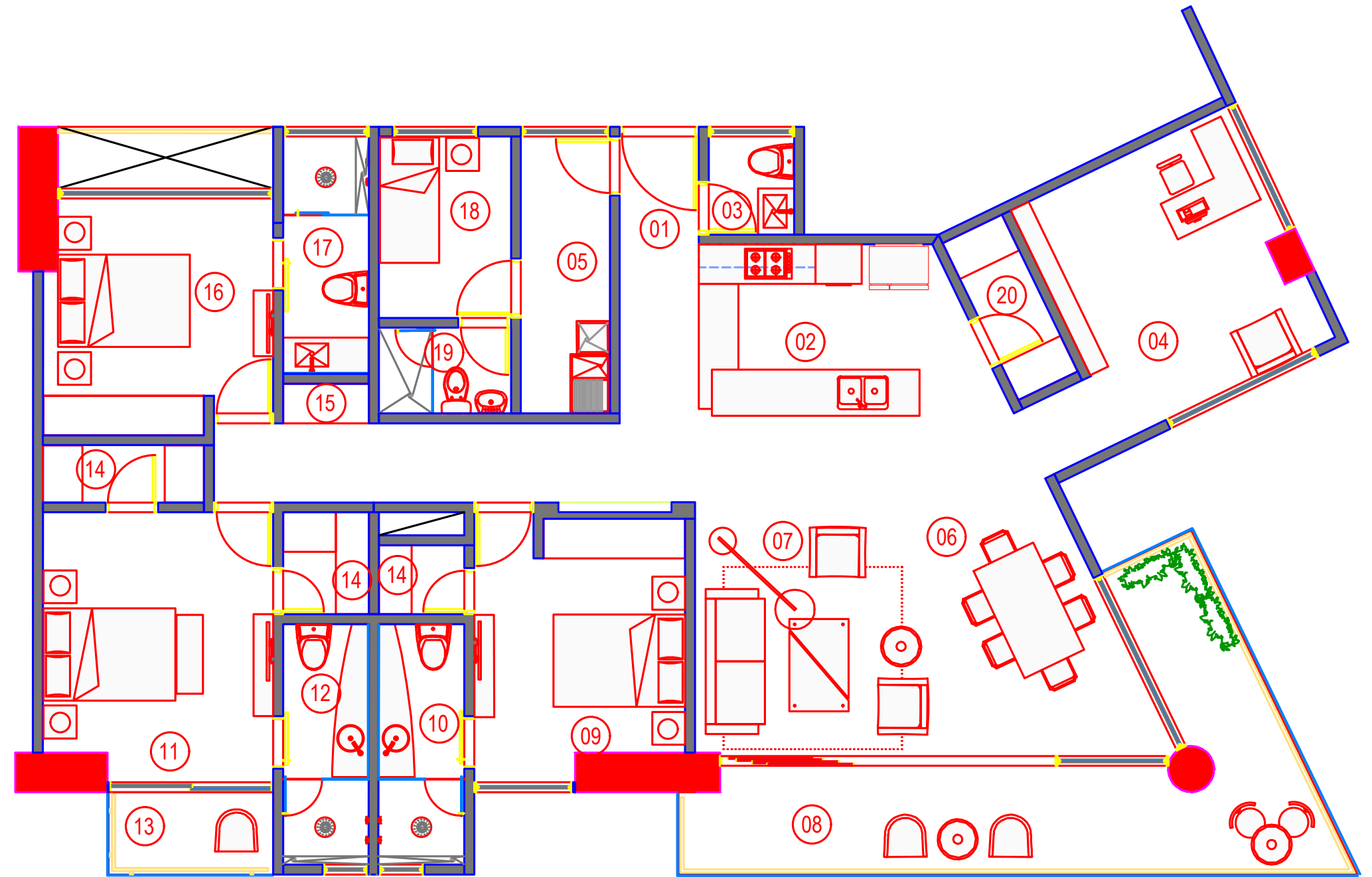
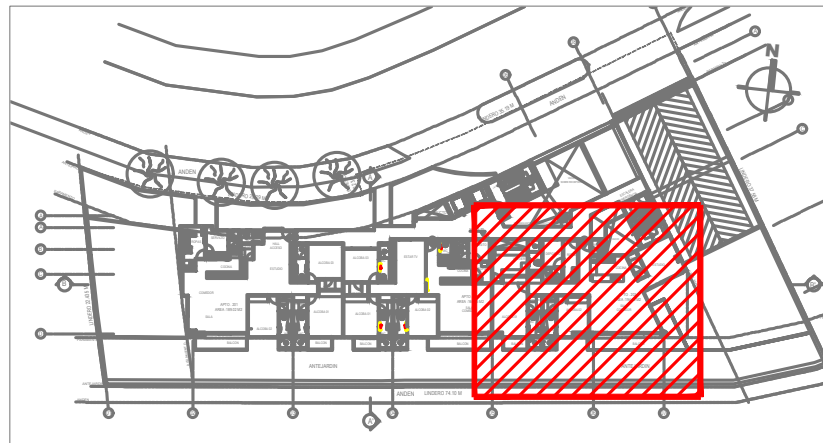
## CONVENCIONES

- 01 HALL ACCESO
- 02 COCINA
- 03 ZONA OFICIOS
- 04 CUARTO SERVICIO
- 05 W.C SERVICIO
- 06 COMEDOR
- 07 SALA
- 08 W.C SOCIAL
- 09 MUEBLE LINOS

- 10 ALCOBA 02
- 11 W.C ALCOBA 02
- 12 ALCOBA 01
- 13 W.C ALCOBA 01
- 14 VESTIER ALCOBA
- 15 ALCOBA 03
- 16 W.C ALCOBA 03
- 17 ESTAR TV - ESTUDIO
- 18 BALCON SOCIAL
- 19 BALCON ALCOBA 01

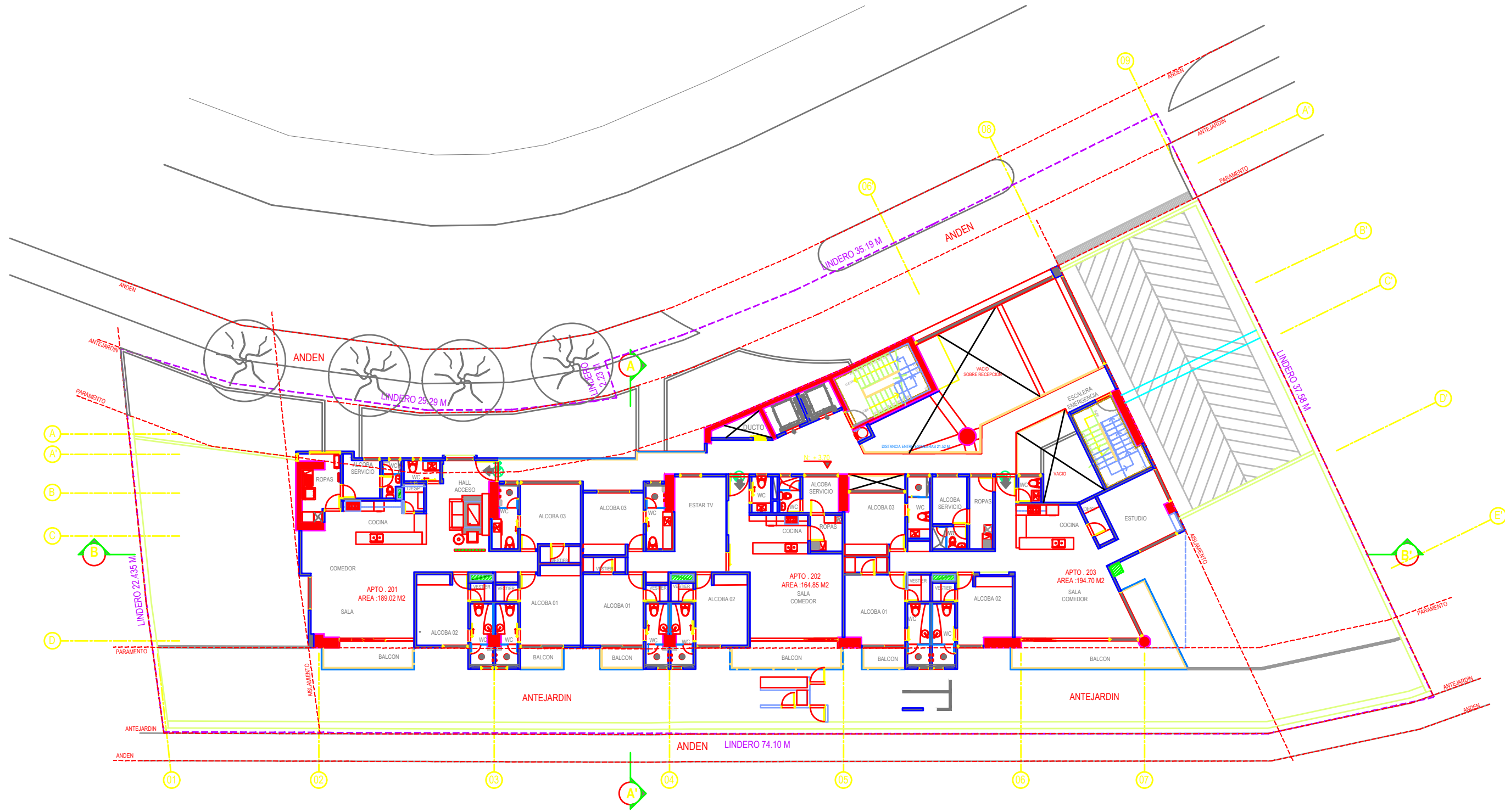


APTO TIPO 3 P2 a P9  
 ESC. 1:50  
 AREA:194.70 M2



CONVENCIONES

- |                  |                       |
|------------------|-----------------------|
| 01 HALL ACCESO   | 10 W.C ALCOBA 02      |
| 02 COCINA        | 11 ALCOBA 01          |
| 03 W.C SOCIAL    | 12 W.C ALCOBA 01      |
| 04 ESTUDIO       | 13 BALCON ALCOBA 01   |
| 05 ZONA OFICIOS  | 14 VESTIER ALCOBA     |
| 06 COMEDOR       | 15 MUEBLE LINOS       |
| 07 SALA          | 16 ALCOBA 03          |
| 08 BALCON SOCIAL | 17 W.C ALCOBA 03      |
| 09 ALCOBA 02     | 18 CUARTO DE SERVICIO |
|                  | 19 W.C SERVICIO       |



AV. CIRCUNVALAR / carrera 5

**PISO 2**



# EL PODER DE ADMIRAR TU APARTAMENTO CON ESTILO

Blanco, Beige y Moca





BLANCO

BEIGE





# MOCA



CONTEMPLA EL  
PAISAJE DE LA  
CIUDAD DESDE EL  
ÚLTIMO PISO





EXCLUSIVIDAD Y  
ARMONÍA EN CADA  
RINCÓN

Comercializa

**JM**

**Inmobiliaria**

Construye



Fiduciaria



**Alianza**  
Fiduciaria

Para mayor información contáctenos:

316 877 7865 - 316 876 4448

Ubicación: Calle 6 Oeste #6-25

Cali, Colombia

**[jminmobiliaria.co](http://jminmobiliaria.co)**