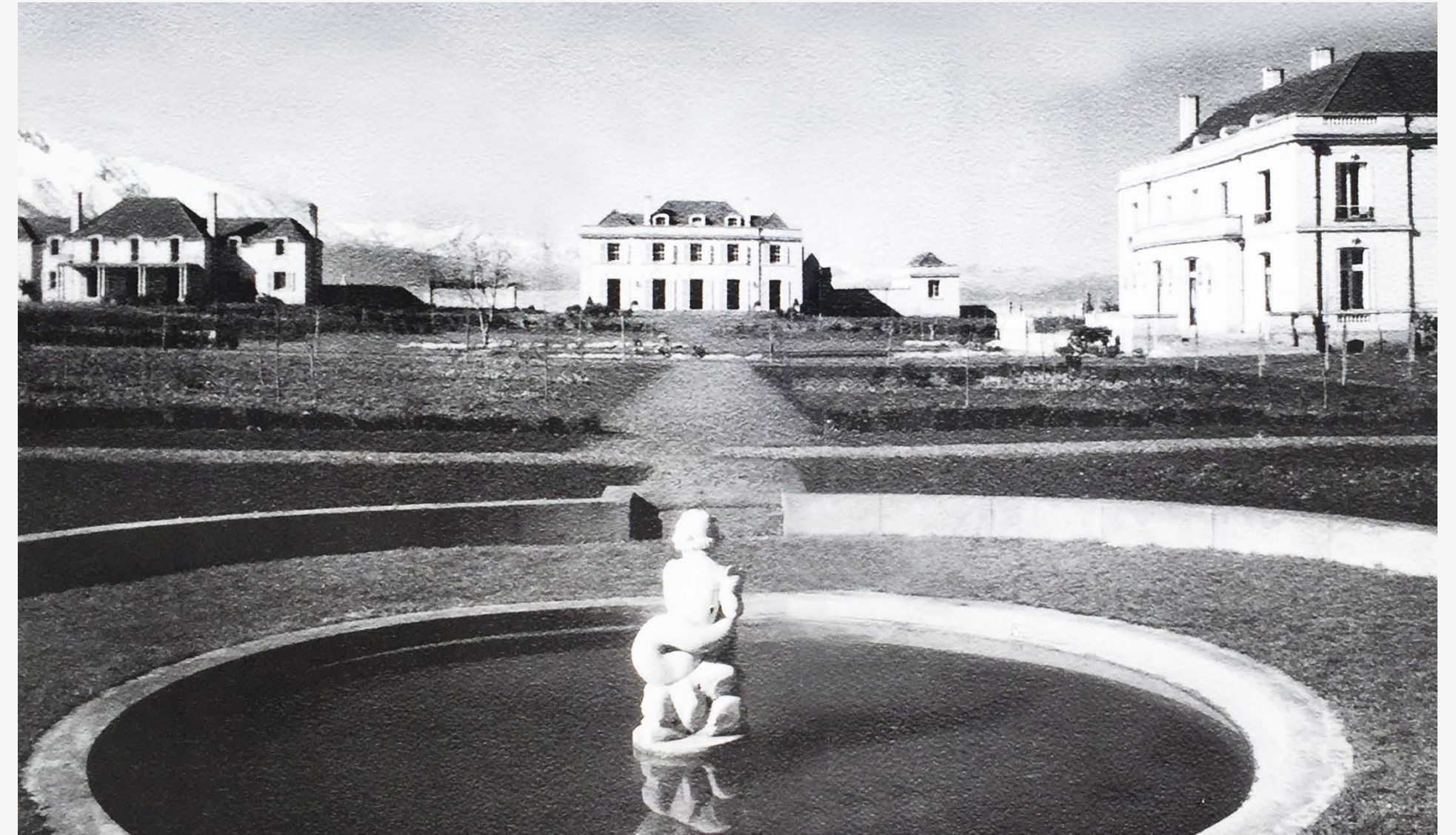


VIVIR
POR MÁS

GOLF ORIENTE

EL BARRIO EL GOLF ES UN REFERENTE DE ARQUITECTURA, POR LA GRAN CANTIDAD DE CASAS Y ANTIGUAS MANSIONES, DE LUJOSAS TERMINACIONES QUE DIERON ORIGEN A ESTA EXCLUSIVA ZONA.

BARRIO TRADICIONAL CON GRAN CONECTIVIDAD, A PASOS DEL METRO, LOGRA COMBINAR LO RESIDENCIAL CON MODERNOS EDIFICIOS DE OFICINAS, CLUB DE GOLF, RESTAURANTES, HOTELES, ÁREAS VERDES Y TIENDAS DEL MÁS ALTO NIVEL, CONVIRTIÉNDOLO EN UN LUGAR ÚNICO PARA VIVIR.



FUENTE Y PARQUE DE LAS CASAS SÁNCHEZ - ERRÁZURIZ



CLUB DE GOLF LOS LEONES



ESTADIO ESPAÑOL



AVENIDA APOQUINDO



PLAZA PARAGUAY



VIVIR POR MÁS

EN EDIFICIO PUERTA DEL SOL

EMPLAZADO EN EL TRADICIONAL BARRIO EL GOLF, NACE EL PROYECTO PUERTA DEL SOL, CON LA TRAYECTORIA DE A4 ARQUITECTOS Y LA VASTA EXPERIENCIA DE CONSTRUCTORA MENA Y OVALLE.

DISFRUTA DE LA ELEGANCIA, TRADICIÓN Y EXCLUSIVIDAD DE LA ZONA DE GOLF ORIENTE, EN UN PROYECTO DE NIVEL SUPERIOR, DISEÑADO PARA PERSONAS QUE BUSCAN VIVIR POR MÁS.

CARACTERÍSTICAS EDIFICIO

- Edificio enchapado en mármol
- Balcones franceses de cristal templado
- Hall de acceso de mármol con doble altura
- Sistema de seguridad por circuito cerrado
- 3 ascensores de última generación



1 • 2 DORM.

CON AIRE ACONDICIONADO

CARACTERÍSTICAS DEPARTAMENTO

- Puerta principal enchapada en madera
- Puertas interiores de piso a cielo
- Piso de madera en living, comedor y dormitorios
- Ventanas con termopanel
- Altura del departamento 2,45 m - superior al estándar
- Aire acondicionado en dormitorio principal

CARACTERÍSTICAS COCINA

- Cocina con refrigerador integrado en mueble
- Cubierta de cuarzo y lavaplatos bajo cubierta
- Campana extraíble, horno eléctrico y encimera eléctrica vitrocerámica
- Grifería Kohler

CARACTERÍSTICAS BAÑO

- Baño con piso y muros de porcelanato
- Pie de ducha y shower door de cristal
- Cubierta de cuarzo
- Vanitorio rectangular bajo cubierta
- Grifería y artefactos Kohler



PISCINA
EN AZOTEA



QUINCHO Y TERRAZA
CON VISTA PANORÁMICA

