

Jugendherberge Dinkelsbühl

Koppengasse 10
91550 Dinkelsbühl

Tel: 09851-5556417
Fax:

info@jugendherberge-dinkelsbuehl.de
www.jugendherberge-dinkelsbuehl.de

Informationen für Gäste mit kognitiven Beeinträchtigungen

Die Informationen zur Barrierefreiheit wurden am 7. November 2016 im Rahmen des Systems "Reisen für Alle" erhoben und sind geprüft.

Fotos zur Einrichtung



Jugendherberge
Dinkelsbühl

Teilbereiche (für Angebotsbogen) (Version 2.0)

Parken

Zugehörige Modulbögen: [Parkplatz für Menschen mit Behinderung](#), [Weg vom Parkplatz zum Eingang](#)

Eingang

Zugehörige Modulbögen: [Eingangsbereich](#), [Eingangstür 2](#)

Rezeption

Zugehörige Modulbögen: [Rezeption](#), [Eingangsbereich / Speisesaal](#)

Speisesaal (UG)

Zugehörige Modulbögen: [Speisesaal \(UG\)](#), [Eingangsbereich / Speisesaal](#), [Stufen vom Eingangsbereich in den Speisesaal](#), [Aufzug zu allen Stockwerken](#)

Zimmer 112 (1. OG)

Zugehörige Modulbögen: [Zimmer 112 \(1. OG\)](#), [Bad im Zimmer 112 \(1. OG\)](#), [Treppenhaus im Eingangsbereich](#), [Treppenhaus im hinteren Gebäudebereich](#), [Aufzug zu allen Stockwerken](#),

Weg vom Aufzug zu Zimmer 112 (1. OG), Türen zum vorderen Treppenhaus, Türen zum hinteren Treppenhaus, Tür im Flur vor Zimmer 112 (1. OG)

Zimmer 207 (2. OG)

Zugehörige Modulbögen: [Zimmer 207 \(2. OG\)](#), [Bad im Zimmer 207 \(2. OG\)](#), [Treppenhaus im Eingangsbereich](#), [Treppenhaus im hinteren Gebäudebereich](#), [Aufzug zu allen Stockwerken](#), [Weg vom Aufzug zu Zimmer 207 \(1. OG\)](#), [Türen zum vorderen Treppenhaus](#), [Türen zum hinteren Treppenhaus](#)

Tagungsetage

Zugehörige Modulbögen: [Tagungsraum "Segringer Tor" \(3. OG\)](#), [Tagungsraum "Wörnitztor" \(3. OG\)](#), [Tagungsraum "Nördlinger Tor" \(3. OG\)](#), [Tagungsraum "Rothenburger Tor" \(3. OG\) - Familienzimmer](#), [WC für Menschen mit Behinderung im 3. OG](#), [Treppenhaus im Eingangsbereich](#), [Treppenhaus im hinteren Gebäudebereich](#), [Aufzug zu allen Stockwerken](#), [Weg vom Aufzug zu den Tagungsräumen und WC im 3. OG](#), [Türen zum vorderen Treppenhaus](#), [Türen zum hinteren Treppenhaus](#)

WC für Menschen mit Behinderung im UG

Zugehörige Modulbögen: [WC für Menschen mit Behinderung im UG](#), [Tür vom Speisesaal zum hinteren Flur](#)

WC für Menschen mit Behinderung auf der Tagungsetage (3. OG)

Zugehörige Modulbögen: [WC für Menschen mit Behinderung im 3. OG](#), [Treppenhaus im Eingangsbereich](#), [Treppenhaus im hinteren Gebäudebereich](#), [Aufzug zu allen Stockwerken](#), [Weg vom Aufzug zu den Tagungsräumen und WC im 3. OG](#), [Türen zum vorderen Treppenhaus](#), [Türen zum hinteren Treppenhaus](#)

Terrasse am Hinterausgang

Zugehörige Modulbögen: [Terrasse am Hinterausgang](#), [Stufen zur Terrasse am Hinterausgang](#), [Rampe zur Terrasse am Hinterausgang](#), [Tür vom Speisesaal zum hinteren Flur](#), [Tür vom hinteren Flur zum Zwischenraum vor der Gartentür](#), [Tür zum Garten](#)

Großer Garten

Zugehörige Modulbögen: [Spielgeräte im Garten](#), [Wege im großen Garten](#), [Stufen zum großen Garten](#), [Rampe zum großen Garten](#)

Spieleraum im Garten

Zugehörige Modulbögen: [Spieleraum im Garten](#), [Spielgeräte im Garten](#), [Wege im großen Garten](#), [Stufen zum großen Garten](#), [Rampe zum großen Garten](#)

WC für Menschen mit Behinderung im großen Garten

Zugehörige Modulbögen: [WC für Menschen mit Behinderung im Garten](#), [Wege im großen Garten](#), [Stufen zum großen Garten](#), [Rampe zum großen Garten](#)

Allergien und Nahrungsmittelunverträglichkeiten

Zugehörige Modulbögen: [Allergien und Nahrungsmittelunverträglichkeiten](#)

Technische Hilfsmittel

Zugehörige Modulbögen: [Technische Hilfsmittel](#)

Parkplatz für Menschen mit Behinderung



Parkfläche für Menschen mit Behinderung

Es ist kein Parkplatz vorhanden.

Es gibt 1 Stellplatz/-plätze für Menschen mit Behinderung.

Der Stellplatz / die Stellplätze für Menschen mit Behinderung ist / sind nicht gekennzeichnet.

Stellplatzbreite: 400 cm.

Stellplatzlänge: 600 cm.

Entfernung des Stellplatzes für Menschen mit Behinderung zum Eingangsbereich: 10 m.

Eingangsbereich



Eingangstüre



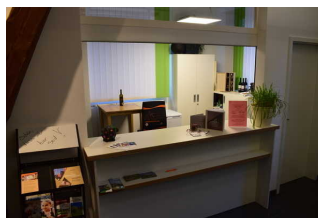
Eingangsbereich

Name und Logo des Betriebes/der Einrichtung sind von außen klar erkennbar.

Rezeption



Rezeption



Rezeption



Rezeption mit Sitzgelegenheit

Der Schalter/Tresen/die Kasse ist von der Eingangstür aus nicht direkt sichtbar und der Weg nicht bildhaft und unterbrechungsfrei gekennzeichnet.

Speisesaal (UG)



Speisesaal



Speisesaal



Speisesaal

Speisekarte

Es ist keine Speisekarte mit Bildern vorhanden und Speisen werden nicht sichtbar präsentiert.

Schlafraum (Version 2.0.)

Zimmer 207 (2. OG)



Zimmertür Zimmer
207



Zimmer 207



Zimmer 207

Zimmertyp: Doppelzimmer

Eine Visitenkarte mit Anschrift und Telefonnummer des Hotels/der Ferienwohnung liegt an der Rezeption sichtbar aus.

Der Schlafraum und der Zimmerschlüssel/die Zimmerkarte sind weder mit der gleichen Farbmarkierung noch mit bildhaftem Symbol gekennzeichnet.

Der Weg zum Schlafraum ist nicht mit der gleichen Farbmarkierung und/oder bildhaftem Symbol und unterbrechungsfrei gekennzeichnet.

Zimmer 112 (1. OG)



Zimmertür Zimmer
112



Zimmer 112



Zimmer 112

Zimmertyp: Mehrbettzimmer

Eine Visitenkarte mit Anschrift und Telefonnummer des Hotels/der Ferienwohnung liegt an der Rezeption sichtbar aus.

Der Schlafraum und der Zimmerschlüssel/die Zimmerkarte sind weder mit der gleichen Farbmarkierung noch mit bildhaftem Symbol gekennzeichnet.

Der Weg zum Schlafraum ist nicht mit der gleichen Farbmarkierung und/oder bildhaftem Symbol und unterbrechungsfrei gekennzeichnet.

Spielgeräte im Garten



Tischtennisplatte

Technische Hilfsmittel

Es werden Hilfsmittel angeboten.

Lesehilfen (Lesebrille, Lupen etc.)

Andere angebotene Hilfsmittel: Rollstuhl auf Anfrage (Kooperation)

Weg außen (Version 2.0)

Weg vom Parkplatz zum Eingang



Weg von der
Parkfläche zum
Eingang

Das Ziel des Weges ist in Sichtweite.

Wege im großen Garten



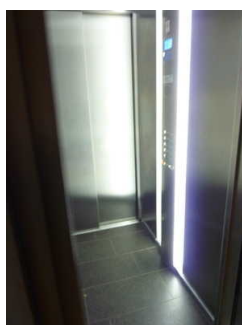
Wege im Garten

Das Ziel des Weges ist in Sichtweite.

Aufzug zu allen Stockwerken



Aufzug



Aufzug



Aufzug

Die Bedienelemente bzw. die Beschilderung sind weder bildhaft noch (im Falle eines entsprechenden Leitsystems) farblich gekennzeichnet.

Flur/Weg/Gang innen (Version 2.0)

Weg vom Aufzug zu Zimmer 207 (1. OG)



Weg vom Aufzug
zum Zimmer

Länge (Flur/Weg/Gang): 3 m

Das Ziel ist in Sichtweite

Weg vom Aufzug zu den Tagungsräumen und WC im 3. OG



Flur im 3. OG

Länge (Flur/Weg/Gang): 12 m

Das Ziel ist in Sichtweite

Weg vom Aufzug zu Zimmer 112 (1. OG)



Flur im 1. und 2. OG

Länge (Flur/Weg/Gang): 15 m

Weder ist das „Ziel“ des Weges in Sichtweite, noch ist ein unterbrechungsfreies Wegeleitsystem vorhanden, noch sind Wegezeichen in ständig sichtbarem Abstand vorhanden.