

## Jugendherberge Dinkelsbühl

Koppengasse 10  
91550 Dinkelsbühl

Tel: 09851-5556417  
Fax:

info@jugendherberge-dinkelsbuehl.de  
[www.jugendherberge-dinkelsbuehl.de](http://www.jugendherberge-dinkelsbuehl.de)

### Fotos zur Einrichtung



Jugendherberge  
Dinkelsbühl

## Teilbereiche (für Angebotsbogen) (Version 2.0)

### Parken

Handelt es sich um einen Teilbereich bei einem Rad- oder Wanderweg? Nein

Ein (Standard-)Teilbereich nicht vorhanden: Nein

Zugehörige Modulbögen: [102 Parkplatz für Menschen mit Behinderung \(003\)](#), [201 Weg vom Parkplatz zum Eingang \(004\)](#)

### ÖPNV

Handelt es sich um einen Teilbereich bei einem Rad- oder Wanderweg? Nein

Ein (Standard-)Teilbereich nicht vorhanden:

Information, falls ein Standard-(Teilbereich) nicht vorhanden: Die nächste Bushaltestelle ist mehr als 200 m entfernt.

Zugehörige Modulbögen: Nein

### Eingang

Handelt es sich um einen Teilbereich bei einem Rad- oder Wanderweg? Nein

Ein (Standard-)Teilbereich nicht vorhanden: Nein

Zugehörige Modulbögen: [104 Eingangsbereich \(005, 006\)](#), [206 Eingangstür 2 \(007\)](#)

## Rezeption

Handelt es sich um einen Teilbereich bei einem Rad- oder Wanderweg? Nein

Ein (Standard-)Teilbereich nicht vorhanden: Nein

Zugehörige Modulbögen: [105 Rezeption \(009\)](#), [109 Eingangsbereich / Speisesaal \(008\)](#)

## Speisesaal (UG)

Handelt es sich um einen Teilbereich bei einem Rad- oder Wanderweg? Nein

Ein (Standard-)Teilbereich nicht vorhanden: Nein

Zugehörige Modulbögen: [106 Speisesaal \(UG\) \(034\)](#), [109 Eingangsbereich / Speisesaal \(008\)](#), [202 Stufen vom Eingangsbereich in den Speisesaal \(017 A\)](#), [204 Aufzug zu allen Stockwerken \(016 A\)](#)

## Zimmer 112 (1. OG)

Handelt es sich um einen Teilbereich bei einem Rad- oder Wanderweg? Nein

Ein (Standard-)Teilbereich nicht vorhanden: Nein

Zugehörige Modulbögen: [107 Zimmer 112 \(1. OG\) \(026, 024\)](#), [108 Bad im Zimmer 112 \(1. OG\) \(030, 028\)](#), [202 Treppenhaus im Eingangsbereich \(018 A\)](#), [202 Treppenhaus im hinteren Gebäudebereich \(019 A\)](#), [204 Aufzug zu allen Stockwerken \(016 A\)](#), [205 Weg vom Aufzug zu Zimmer 112 \(1. OG\) \(045\)](#), [206 Türen zum vorderen Treppenhaus \(021\)](#), [206 Türen zum hinteren Treppenhaus \(020\)](#), [206 Tür im Flur vor Zimmer 112 \(1. OG\) \(044\)](#)

## Zimmer 207 (2. OG)

Handelt es sich um einen Teilbereich bei einem Rad- oder Wanderweg? Nein

Ein (Standard-)Teilbereich nicht vorhanden: Nein

Zugehörige Modulbögen: [107 Zimmer 207 \(2. OG\) \(025, 023\)](#), [108 Bad im Zimmer 207 \(2. OG\) \(029, 027\)](#), [202 Treppenhaus im Eingangsbereich \(018 A\)](#), [202 Treppenhaus im hinteren Gebäudebereich \(019 A\)](#), [204 Aufzug zu allen Stockwerken \(016 A\)](#), [205 Weg vom Aufzug zu Zimmer 207 \(1. OG\) \(022\)](#), [206 Türen zum vorderen Treppenhaus \(021\)](#), [206 Türen zum hinteren Treppenhaus \(020\)](#)

## Tagungsetage

Handelt es sich um einen Teilbereich bei einem Rad- oder Wanderweg? Nein

Ein (Standard-)Teilbereich nicht vorhanden: Nein

Zugehörige Modulbögen: [109 Tagungsraum "Segringer Tor" \(3. OG\) \(040, 035\)](#), [109 Tagungsraum "Wörnitztor" \(3. OG\) \(041, 036\)](#), [109 Tagungsraum "Nördlinger Tor" \(3. OG\) \(042, 037\)](#), [109 Tagungsraum "Rothenburger Tor" \(3. OG\) - Familienzimmer \(043, 038\)](#), [118 WC für Menschen mit Behinderung im 3. OG \(014, 011\)](#), [202 Treppenhaus im Eingangsbereich \(018 A\)](#), [202 Treppenhaus im hinteren Gebäudebereich \(019 A\)](#), [204 Aufzug zu allen Stockwerken \(016 A\)](#), [205 Weg vom Aufzug zu den Tagungsräumen und WC im 3. OG \(039\)](#), [206 Türen zum vorderen Treppenhaus \(021\)](#), [206 Türen zum hinteren Treppenhaus \(020\)](#)

## WC für Menschen mit Behinderung im UG

Handelt es sich um einen Teilbereich bei einem Rad- oder Wanderweg? Nein

Ein (Standard-)Teilbereich nicht vorhanden: Nein

Zugehörige Modulbögen: [118 WC für Menschen mit Behinderung im UG \(013, 010\)](#), [206 Tür vom Speisesaal zum hinteren Flur \(031\)](#)

## WC für Menschen mit Behinderung auf der Tagungsetage (3. OG)

Handelt es sich um einen Teilbereich bei einem Rad- oder Wanderweg? Nein

Ein (Standard-)Teilbereich nicht vorhanden: Nein

Zugehörige Modulbögen: [118 WC für Menschen mit Behinderung im 3. OG \(014, 011\)](#), [202 Treppenhaus im Eingangsbereich \(018 A\)](#), [202 Treppenhaus im hinteren Gebäudebereich \(019 A\)](#), [204 Aufzug zu allen Stockwerken \(016 A\)](#), [205 Weg vom Aufzug zu den Tagungsräumen und WC im 3. OG \(039\)](#), [206 Türen zum vorderen Treppenhaus \(021\)](#), [206 Türen zum hinteren Treppenhaus \(020\)](#)

## Terrasse am Hinterausgang

Handelt es sich um einen Teilbereich bei einem Rad- oder Wanderweg? Nein

Ein (Standard-)Teilbereich nicht vorhanden: Nein

Zugehörige Modulbögen: [109 Terrasse am Hinterausgang \(048\)](#), [202 Stufen zur Terrasse am Hinterausgang \(052 B\)](#), [203 Rampe zur Terrasse am Hinterausgang \(050 B\)](#), [206 Tür vom Speisesaal zum hinteren Flur \(031\)](#), [206 Tür vom hinteren Flur zum Zwischenraum vor der Gartentür \(032\)](#), [206 Tür zum Garten \(033\)](#)

## Großer Garten

Handelt es sich um einen Teilbereich bei einem Rad- oder Wanderweg? Nein

Ein (Standard-)Teilbereich nicht vorhanden: Nein

Zugehörige Modulbögen: [119 Spielgeräte im Garten \(054\)](#), [201 Wege im großen Garten \(049\)](#), [202 Stufen zum großen Garten \(053 C\)](#), [203 Rampe zum großen Garten \(051 C\)](#)

## Spielraum im Garten

Handelt es sich um einen Teilbereich bei einem Rad- oder Wanderweg? Nein

Ein (Standard-)Teilbereich nicht vorhanden: Nein

Zugehörige Modulbögen: [109 Spielraum im Garten \(046, 047\)](#), [119 Spielgeräte im Garten \(054\)](#), [201 Wege im großen Garten \(049\)](#), [202 Stufen zum großen Garten \(053 C\)](#), [203 Rampe zum großen Garten \(051 C\)](#)

## WC für Menschen mit Behinderung im großen Garten

Handelt es sich um einen Teilbereich bei einem Rad- oder Wanderweg? Nein

Ein (Standard-)Teilbereich nicht vorhanden: Nein

Zugehörige Modulbögen: [118 WC für Menschen mit Behinderung im Garten \(015, 012\)](#), [201 Wege im großen Garten \(049\)](#), [202 Stufen zum großen Garten \(053 C\)](#), [203 Rampe zum großen Garten \(051 C\)](#)

## Allergien und Nahrungsmittelunverträglichkeiten

Handelt es sich um einen Teilbereich bei einem Rad- oder Wanderweg? Nein

Ein (Standard-)Teilbereich nicht vorhanden: Nein

Zugehörige Modulbögen: [302 \(150\) Allergien und Nahrungsmittelunverträglichkeiten \(001\)](#)

## Technische Hilfsmittel

Handelt es sich um einen Teilbereich bei einem Rad- oder Wanderweg? Nein

Ein (Standard-)Teilbereich nicht vorhanden: Nein

Zugehörige Modulbögen: [121 Technische Hilfsmittel \(002\)](#)

## 102 Parkplatz für Menschen mit Behinderung (003)

---



Parkfläche für  
Menschen mit  
Behinderung

102.101 Es ist kein Parkplatz vorhanden.

102.102 Es gibt 1 Stellplatz/-plätze für Menschen mit Behinderung.

102.103 Der Stellplatz / die Stellplätze für Menschen mit Behinderung ist / sind nicht gekennzeichnet.

102.104 Stellplatzbreite: 400 cm.

102.105 Stellplatzlänge: 600 cm.

102.109 Der Weg ist von der Oberflächenbeschaffenheit her nicht erschütterungsarm und leicht begeh- und befahrbar (z.B. Asphalt, engfugige Platten, etc.).

102.108 Entfernung des Stellplatzes für Menschen mit Behinderung zum Eingangsbereich: 10 m.

102.000 Anmerkungen für Prüfstelle: Zu 101: Es steht kein allgemeiner Parkplatz zur Verfügung, nur die 1 Stellfläche für Gäste mit Behinderung. Zu 103: Die Kennzeichnung erfolgt in den nächsten Wochen. (Schild)

## 104 Eingangsbereich (005, 006)

---



Eingangstüre



Eingangsbereich

104.101 Name und Logo des Betriebes/der Einrichtung sind von außen klar erkennbar.

104.102 Der Eingangsbereich ist visuell kontrastreich zur Umgebung abgesetzt.

104.103 Der Eingangsbereich ist bei künstlicher Beleuchtung hell und blendfrei ausgeleuchtet.

104.104 Der Eingangsbereich ist durch einen taktil wahrnehmbaren Bodenbelagswechsel erkennbar.

206.100 Eingangstür

206 Eingangstür (006)

206.101 Die Tür ist keine Karussell- oder Rotationstür.

206.103 Lichte Breite des Durchgangs: 165 cm

206.103.2 Art der Tür / des Durchgangs: Zweiflügel

206.104 Die Tür wird ohne eigenen Kraftaufwand (Drücker, Lichtschranke, Bewegungsmelder etc.) geöffnet.

206.105 Die Tür bzw. der Türrahmen ist visuell kontrastreich zur Umgebung abgesetzt.

206.106 Glastüren sind nicht mit Sicherheitsmarkierungen gekennzeichnet.

206.109.1 Kleinere Bewegungsfläche vor/hinter der Tür - Breite: 400 cm.

206.109.2 Kleinere Bewegungsfläche vor/hinter der Tür - Tiefe: 270 cm.

206.108 Höhe der Türschwelle: 0 cm.

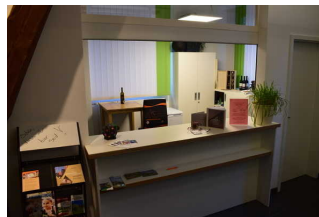
206.200 Bedienelemente (Türgriff/Schalter) vorhanden und durch die Nutzung durch Gäste vorgesehen? Nein

## 105 Rezeption (009)

---



Rezeption



Rezeption



Rezeption mit  
Sitzgelegenheit

105.101 Der Schalter/Tresen/die Kasse ist hell ausgeleuchtet.

105.111 Die Gehbahn von der Eingangstür zum Schalter/Tresen/zur Kasse ist nicht mit visuell kontrastreichen Markierungen (z.B. Teppich) gekennzeichnet.

105.112 Die Gehbahn von der Eingangstür zum Schalter/Tresen/zur Kasse ist nicht mit taktil kontrastreichen Markierungen (z.B. Bodenindikatoren) gekennzeichnet.

105.103 Der Schalter/Tresen/die Kasse ist von der Eingangstür aus nicht direkt sichtbar und der Weg nicht bildhaft und unterbrechungsfrei gekennzeichnet.

105.104 Bewegungsfläche vor dem Schalter/Tresen/der Kasse - Breite: 210 cm.

105.104 Bewegungsfläche vor dem Schalter/Tresen/der Kasse - Tiefe: 150 cm.

105.108 Der Schalter/Tresen/die Kasse ist an der höchsten Stelle 110 cm hoch.

105.108 Der Schalter/Tresen/die Kasse ist an der niedrigsten Stelle 110 cm hoch.

105.109 Es ist ein andere, gleichwertige Kommunikationsmöglichkeit im Sitzen vorhanden.

105.106 Ist ein Kassendurchgang vorhanden? Nein

105.000 Anmerkungen für die Prüfstelle: 109: Sitzecke gegenüber der Rezeption?

## 106 Speisesaal (UG) (034)

---



Speisesaal



Speisesaal



Speisesaal

---

206.100 Tür zum Speiseraum Nein

206 Tür (Version 2.0.) 7

106.201 Schmalste Durchgangsbreite im Raum: 330 cm.

106.202 Es sind Hindernisse, z.B. in den Raum ragende Gegenstände vorhanden.

106.202 Hindernisse: Säulen, Pflanzen

106.401 Es sind unterfahrbare Tische (Maximalhöhe 80 cm, Unterfahrbarkeit in einer Höhe von 67 cm und einer Tiefe von 30 cm) vorhanden.

106.401 Anzahl: 17 Tisch/Tische.

106.402 Es gibt Tische mit heller und blendfreier Beleuchtung.

106.402 Anzahl: 19 Tisch/Tische.

106.403 Es sind Tische vorhanden, an denen keine Lampen stehen oder hängen, die das Gesichtsfeld bzw. den Blickkontakt stören.

106.403 Anzahl: 19 Tisch/Tische.

106.404 Es gibt keine Sitzbereiche mit geringen Umgebungsgeräuschen.

## 106.500 Speisekarte

106.501 Die Schrift der Speisekarte ist schnörkellos und kontrastreich gestaltet.

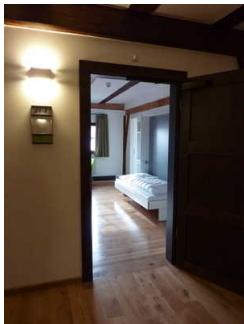
106.503 Es ist keine Speisekarte in Großschrift vorhanden.

106.504 Es ist keine Speisekarte mit Bildern vorhanden und Speisen werden nicht sichtbar präsentiert.

106.502 Es ist keine Speisekarte in Brailleschrift oder auf einer barrierefreien Internetseite verfügbar.

## 107 Schlafraum (Version 2.0.)

### 107 Zimmer 207 (2. OG) (025, 023)



Zimmertür Zimmer  
207



Zimmer 207



Zimmer 207

---

Zugang zum Schlafraum über Treppe / Rampe / Aufzug / Treppenlift? Nein

Welche Wege sind auf dem Weg zum Schlafraum zu nutzen? Nein

206.100 Tür zum Schlafraum

206 Tür zu Zimmer 207 (023)

Zu welchem Bereich gehört Tür? Nein

206.101 Die Tür ist keine Karussell- oder Rotationstür.

206.103 Lichte Breite des Durchgangs: 94 cm

- 206.103.2 Art der Tür / des Durchgangs: Einflügel
- 206.104 Die Tür wird mit eigenem Kraftaufwand geöffnet.
- 206.105 Die Tür bzw. der Türrahmen ist visuell kontrastreich zur Umgebung abgesetzt.
- 206.109.1 Kleinere Bewegungsfläche vor/hinter der Tür - Breite: 200 cm.
- 206.109.2 Kleinere Bewegungsfläche vor/hinter der Tür - Tiefe: 200 cm.
- 206.108 Höhe der Türschwelle: 0 cm.
- 206.200 Bedienelemente
- 206.201 Die Bedienelemente sind visuell kontrastreich gestaltet.
- 206.203 Die Bedienelemente sind taktil erfassbar.
- 107.214 Zimmertyp: Doppelzimmer
- 107.215 Ist eine Verbindungstür zu einem weiteren Zimmer vorhanden? Nein
- 107.204 Der Schlafraum ist hell und blendfrei gestaltet.
- 107.207 Bewegungsfläche vor wesentlichen, immobilen (feststehenden) Einrichtungsgegenständen (z.B. Schrank) - Breite: 125 cm.
- 107.207 Bewegungsfläche vor wesentlichen, immobilen (feststehenden) Einrichtungsgegenständen (z.B. Schrank) - Tiefe: 200 cm.
- 107.208 Schmalster Durchgang im Schlafraum: 158 cm.
- 107.209 Es sind keine Hindernisse, z.B. in den Raum ragende Gegenstände, vorhanden.
- 107.302.1 Bewegungsfläche links neben dem Bett - Breite: 158 cm.
- 107.302.2 Bewegungsfläche links neben dem Bett - Tiefe: 205 cm.
- 107.303.1 Bewegungsfläche rechts neben dem Bett - Breite: 158 cm.
- 107.303.2 Bewegungsfläche rechts neben dem Bett - Tiefe: 205 cm.
- 107.304 Das Bett ist auf einer Längsseite in seiner gesamten Tiefe unterfahrbar.
- 107.304 Das Bett ist in einer Höhe von 23 cm unterfahrbar.
- 107.305 Maximale Höhe der Matratze: 44 cm.
- 107.308 Breite des Bettes: 90 cm.
- 107.306 Gibt es ein höhenverstellbares Pflegebett? Nein
- 107.307 Es ist mindestens eine frei verfügbare Steckdose in der Nähe des Bettes vorhanden.
- 107.401 Bedienelemente sind nicht visuell kontrastreich gestaltet.
- 107.403 Bedienelemente sind taktil erfassbar.
- 107.405 Es ist ein Fernseher mit Videotext vorhanden oder kann bei Bedarf gestellt werden.
- 107.406 Das Klingeln oder Anklopfen an die Zimmertür wird nicht durch ein Blinksignal angezeigt, welches in allen Räumen wahrgenommen werden kann.
- 107.408 Es stehen W-LAN, Fax oder eine andere technische Möglichkeit zur Kommunikation mit dem Servicepersonal kostenfrei zur Verfügung oder sind auf Anfrage bereitstellbar.



107.602 Eine Visitenkarte mit Anschrift und Telefonnummer des Hotels/der Ferienwohnung liegt an der Rezeption sichtbar aus.

107.603 Der Schlafraum und der Zimmerschlüssel/die Zimmerkarte sind weder mit der gleichen Farbmarkierung noch mit bildhaftem Symbol gekennzeichnet.

107.604 Der Weg zum Schlafraum ist nicht mit der gleichen Farbmarkierung und/oder bildhaftem Symbol und unterbrechungsfrei gekennzeichnet.

Ist ein Sanitärraum vorhanden? Nein

107.000 Anmerkungen für die Prüfstelle: Antworten zu 302 beziehen sich auf das Bett rechts, 303 auf das Bett links.

## 107 Zimmer 112 (1. OG) (026, 024)

---



Zimmertür Zimmer  
112



Zimmer 112

---



Zimmer 112

---

Zugang zum Schlafraum über Treppe / Rampe / Aufzug / Treppenlift? Nein

Welche Wege sind auf dem Weg zum Schlafraum zu nutzen? Nein

206.100 Tür zum Schlafraum

206 Tür zu Zimmer 112 (024)

Zu welchem Bereich gehört Tür? Nein

206.101 Die Tür ist keine Karussell- oder Rotationstür.

206.103 Lichte Breite des Durchgangs: 94 cm

206.103.2 Art der Tür / des Durchgangs: Einflügel

206.104 Die Tür wird mit eigenem Kraftaufwand geöffnet.

206.105 Die Tür bzw. der Türrahmen ist visuell kontrastreich zur Umgebung abgesetzt.

206.109.1 Kleinere Bewegungsfläche vor/hinter der Tür - Breite: 145 cm.

---

- 206.109.2 Kleinere Bewegungsfläche vor/hinter der Tür - Tiefe: 250 cm.
- 206.108 Höhe der Türschwelle: 0 cm.
- 206.200 Bedienelemente
- 206.201 Die Bedienelemente sind visuell kontrastreich gestaltet.
- 206.203 Die Bedienelemente sind taktil erfassbar.
- 107.214 Zimmertyp: Mehrbettzimmer
- 107.215 Ist eine Verbindungstür zu einem weiteren Zimmer vorhanden? Nein
- 107.204 Der Schlafraum ist hell und blendfrei gestaltet.
- 107.207 Bewegungsfläche vor wesentlichen, immobilen (feststehenden) Einrichtungsgegenständen (z.B. Schrank) - Breite: 300 cm.
- 107.207 Bewegungsfläche vor wesentlichen, immobilen (feststehenden) Einrichtungsgegenständen (z.B. Schrank) - Tiefe: 130 cm.
- 107.208 Schmalster Durchgang im Schlafraum: 130 cm.
- 107.209 Es sind keine Hindernisse, z.B. in den Raum ragende Gegenstände, vorhanden.
- 107.302.1 Bewegungsfläche links neben dem Bett - Breite: 200 cm.
- 107.302.2 Bewegungsfläche links neben dem Bett - Tiefe: 205 cm.
- 107.303.1 Bewegungsfläche rechts neben dem Bett - Breite: 130 cm.
- 107.303.2 Bewegungsfläche rechts neben dem Bett - Tiefe: 205 cm.
- 107.304 Das Bett ist auf einer Längsseite in seiner gesamten Tiefe unterfahrbar.
- 107.304 Das Bett ist in einer Höhe von 23 cm unterfahrbar.
- 107.305 Maximale Höhe der Matratze: 44 cm.
- 107.308 Breite des Bettes: 90 cm.
- 107.306 Gibt es ein höhenverstellbares Pflegebett? Nein
- 107.307 Es ist mindestens eine frei verfügbare Steckdose in der Nähe des Bettes vorhanden.
- 107.401 Bedienelemente sind nicht visuell kontrastreich gestaltet.
- 107.403 Bedienelemente sind taktil erfassbar.
- 107.405 Es ist ein Fernseher mit Videotext vorhanden oder kann bei Bedarf gestellt werden.
- 107.406 Das Klingeln oder Anklopfen an die Zimmertür wird nicht durch ein Blinksignal angezeigt, welches in allen Räumen wahrgenommen werden kann.
- 107.408 Es stehen W-LAN, Fax oder eine andere technische Möglichkeit zur Kommunikation mit dem Servicepersonal kostenfrei zur Verfügung oder sind auf Anfrage bereitstellbar.
- 107.602 Eine Visitenkarte mit Anschrift und Telefonnummer des Hotels/der Ferienwohnung liegt an der Rezeption sichtbar aus.
- 107.603 Der Schlafraum und der Zimmerschlüssel/die Zimmerkarte sind weder mit der gleichen Farbmarkierung noch mit bildhaftem Symbol gekennzeichnet.

107.604 Der Weg zum Schlafräum ist nicht mit der gleichen Farbmarkierung und/oder bildhaftem Symbol und unterbrechungsfrei gekennzeichnet.

Ist ein Sanitärraum vorhanden? Nein

107.000 Anmerkungen für die Prüfstelle: 302 bezieht sich auf die Stockbetten, 303 auf das einzelne Bett. Bei den Stockbetten war ich unsicher, ob ich die Tiefe der Fläche nur bis zur Treppe messen soll oder die gesamte Länge des Betts? Die Betten sind 205 cm lang, die Fläche bis zur Treppe (wo man einsteigt) ist 120 cm lang.

## 108 Sanitärraum (Version 2.0.)

### 108 Bad im Zimmer 207 (2. OG) (029, 027)

---



Bad in Zimmer 207



Bad in Zimmer 207



Bad in Zimmer 207

---

206.100 Tür zum Sanitärraum

206 Tür zum Bad im Zimmer 207 (2. OG) (027)

206.101 Die Tür ist keine Karussell- oder Rotationstür.

206.103 Lichte Breite des Durchgangs: 94 cm

206.103.2 Art der Tür / des Durchgangs: Einflügel

206.104 Die Tür wird mit eigenem Kraftaufwand geöffnet.

206.105 Die Tür bzw. der Türrahmen ist nicht visuell kontrastreich zur Umgebung abgesetzt.

206.109.1 Kleinere Bewegungsfläche vor/hinter der Tür - Breite: 155 cm.

206.109.2 Kleinere Bewegungsfläche vor/hinter der Tür - Tiefe: 150 cm.

206.108 Höhe der Türschwelle: 0 cm.

206.200 Bedienelemente

206.201 Die Bedienelemente sind nicht visuell kontrastreich gestaltet.

206.203 Die Bedienelemente sind taktil erfassbar.

108.105 Die Tür öffnet nach innen, beeinflusst aber die Bewegungsflächen vor WC und Waschbecken nicht.

## 108.200 WC

108.202 Tiefe der WC-Schüssel: 56 cm.

108.203.1 Bewegungsfläche links neben dem WC - Breite: 64 cm.

108.203.2 Bewegungsfläche links neben dem WC - Tiefe: 70 cm.

108.204.1 Bewegungsfläche rechts neben dem WC - Breite: 118 cm.

108.204.2 Bewegungsfläche rechts neben dem WC - Tiefe: 70 cm.

108.205 Bewegungsfläche vor dem WC - Breite: 250 cm.

108.205 Bewegungsfläche vor dem WC - Tiefe: 300 cm.

108.206 Höhe des Toilettensitzes: 50 cm.

108.207 Es sind Haltegriffe linksseitig am WC vorhanden.

108.208 Höhe des linken Haltegriffes: 77 cm.

108.209 Länge des linken Haltegriffes: 85 cm.

108.210 Der Haltegriff links vom WC ist hochklappbar.

108.211 Es sind Haltegriffe rechtsseitig am WC vorhanden.

108.212 Höhe des rechten Haltegriffes: 79 cm.

108.213 Länge des rechten Haltegriffes: 85 cm.

108.214 Der Haltegriff rechts vom WC ist hochklappbar.

108.215 Der Abstand zwischen linken und rechtem Haltegriff beträgt: 67 cm.

## 108.300 Waschbecken

108.301 Bewegungsfläche vor dem Waschbecken - Breite: 300 cm.

108.301 Bewegungsfläche vor dem Waschbecken - Tiefe: 250 cm.

108.302 Höhe des Waschbeckens (Oberkante vorne): 79 cm.

108.303 Das Waschbecken ist unterfahrbar in einer Höhe von 67 cm und einer Tiefe von 30 cm oder mehr.

108.304 Der Spiegel ist im Stehen und Sitzen einsehbar.

## 108.400 Dusche

108.401 Höhe der Oberkante Duschwanne zum angrenzenden Bodenbereich: 1 cm.

108.402 Bewegungsfläche in der Dusche - Breite: 150 cm.

108.402 Bewegungsfläche in der Dusche - Tiefe: 250 cm.

408.403 Es ist ein Duschsitz vorhanden oder kann bei Bedarf bereitgestellt werden (fest installiert, klappbar, einhängbar oder mobil und stabil).

108.404 Es sind Haltegriffe in der Dusche vorhanden.

108.404 Die Haltegriffe sind waagrecht.

108.404 Höhe der waagerechten Haltegriffe: 85 cm.

108.405 Höhe der Duscharmatur: 90 cm.

108.406 Haltegriff und Duscharmatur sind nicht übereinander angebracht.

108.601 Es ist ein Alarmauslöser (Schnur, Knopf) vorhanden.

108.601 Höhe des Alarmauslösers: 10 cm.

108.000 Anmerkungen für die Prüfstelle: 108.202: 56 cm sind es von der vorderen WC-Kante bis zur fest installierten Rückenlehne. 203.1: 64 cm bis zum Wandvorsprung. Bis zur Wand wären es 100 cm. 108.400: Die Fläche innerhalb des Vorhangs ist 120\*120 cm. Ohne Vorhang umfasst die Fläche nahezu das komplette Bad.

## 108 Bad im Zimmer 112 (1. OG) (030, 028)

---



Bad in Zimmer 112



Bad in Zimmer 112



Bad in Zimmer 112

---

206.100 Tür zum Sanitärraum

206 Tür zum Bad im Zimmer 112 (1. OG) (028)

206.101 Die Tür ist keine Karussell- oder Rotationstür.

206.103 Lichte Breite des Durchgangs: 83 cm

206.103.2 Art der Tür / des Durchgangs: Einflügel

206.104 Die Tür wird mit eigenem Kraftaufwand geöffnet.

206.105 Die Tür bzw. der Türrahmen ist nicht visuell kontrastreich zur Umgebung abgesetzt.

206.109.1 Kleinere Bewegungsfläche vor/hinter der Tür - Breite: 145 cm.

206.109.2 Kleinere Bewegungsfläche vor/hinter der Tür - Tiefe: 320 cm.

206.108 Höhe der Türschwelle: 2 cm.

206.200 Bedienelemente (Türgriff/Schalter) vorhanden und durch die Nutzung durch Gäste vorgesehen? Nein

108.105 Die Tür öffnet nach innen.

## 108.200 WC

108.202 Tiefe der WC-Schüssel: 56 cm.

108.203.1 Bewegungsfläche links neben dem WC - Breite: 41 cm.

108.203.2 Bewegungsfläche links neben dem WC - Tiefe: 70 cm.

108.204.1 Bewegungsfläche rechts neben dem WC - Breite: 170 cm.

108.204.2 Bewegungsfläche rechts neben dem WC - Tiefe: 70 cm.

108.205 Bewegungsfläche vor dem WC - Breite: 320 cm.

108.205 Bewegungsfläche vor dem WC - Tiefe: 134 cm.

108.206 Höhe des Toilettensitzes: 49 cm.

108.207 Es sind Haltegriffe linksseitig am WC vorhanden.

108.208 Höhe des linken Haltegriffes: 75 cm.

108.209 Länge des linken Haltegriffes: 85 cm.

108.210 Der Haltegriff links vom WC ist hochklappbar.

108.211 Es sind Haltegriffe rechtsseitig am WC vorhanden.

108.212 Höhe des rechten Haltegriffes: 77 cm.

108.213 Länge des rechten Haltegriffes: 85 cm.

108.214 Der Haltegriff rechts vom WC ist hochklappbar.

108.215 Der Abstand zwischen linken und rechtem Haltegriff beträgt: 67 cm.

## 108.300 Waschbecken

108.301 Bewegungsfläche vor dem Waschbecken - Breite: 320 cm.

108.301 Bewegungsfläche vor dem Waschbecken - Tiefe: 145 cm.

108.302 Höhe des Waschbeckens (Oberkante vorne): 78 cm.

108.303 Das Waschbecken ist unterfahrbar in einer Höhe von 67 cm und einer Tiefe von 30 cm oder mehr.

108.304 Der Spiegel ist im Stehen und Sitzen einsehbar.

## 108.400 Dusche

- 108.401 Höhe der Oberkante Duschwanne zum angrenzenden Bodenbereich: 1 cm.
- 108.402 Bewegungsfläche in der Dusche - Breite: 320 cm.
- 108.402 Bewegungsfläche in der Dusche - Tiefe: 134 cm.
- 408.403 Es ist ein Duschsitz vorhanden oder kann bei Bedarf bereitgestellt werden (fest installiert, klappbar, einhängbar oder mobil und stabil).
- 108.404 Es sind Haltegriffe in der Dusche vorhanden.
- 108.404 Die Haltegriffe sind waagrecht.
- 108.404 Höhe der waagerechten Haltegriffe: 85 cm.
- 108.405 Höhe der Duscharmatur: 118 cm.
- 108.406 Haltegriff und Duscharmatur sind nicht übereinander angebracht.
- 108.601 Es ist ein Alarmauslöser (Schnur, Knopf) vorhanden.
- 108.601 Höhe des Alarmauslösers: 10 cm.
- 108.000 Anmerkungen für die Prüfstelle: 108.202: 56 cm sind es von der vorderen WC-Kante bis zur fest installierten Rückenlehne. 402: Fläche innerhalb des Vorhangs wäre 78 \* 118 cm.

## 109 Raum (Version 2.0.)

### 109 Eingangsbereich / Speisesaal (008)

---



Eingangsbereich /  
Speisesaal



Eingangsbereich /  
Speisesaal

---

206.100 Tür zum Raum Nein

206 Tür (Version 2.0.) 2

109.215 Größe des Raumes - Breite: 10 m.

109.215 Größe des Raumes - Tiefe: 20 m.

109.201 Schmalste Durchgangsbreite des Raumes: 200 cm.

109.202 Der Raum ist beleuchtet.

109.205 Es sind Hindernisse, z.B. in den Weg ragende Gegenstände, vorhanden.

109.205 Hindernisse: Säulen, Dekoration.

109.206 Die Wand kann nicht als Orientierungsleitlinie genutzt werden.

109.209 Es sind Sitzgelegenheiten vorhanden.

109.210 Sind Sitzreihen vorhanden? Nein

109.300 Bedienelemente (Schalter, Taster etc.) Nein

109.000 Anmerkungen für die Prüfstelle: Es handelt sich um einen großen Saal, der durch 5 Stufen unterteilt ist. Im oberen Bereich ist der Eingangsbereich mit Aufzug, Eingangstüre und Rezeption. Unten ist der Speisesaal.

## 109 Tagungsraum "Segringer Tor" (3. OG) (040, 035)

---



Tür zum  
Tagungsraum  
Segringer Tor



Tagungsraum  
Segringer Tor

---

Zugang zum Raum über Treppe / Rampe / Aufzug / Treppenlift? Nein

Welche Wege sind auf dem Weg zum Raum zu nutzen? Nein

206.100 Tür

206 Tür zum Tagungsraum "Segringer Tor" (3. OG) (035)

Zu welchem Bereich gehört Tür? Nein

Zu welchem Bereich gehört Tür? Nein

206.101 Die Tür ist keine Karussell- oder Rotationstür.

206.103 Lichte Breite des Durchgangs: 170 cm

206.103.2 Art der Tür / des Durchgangs: Zweiflügel

206.104 Die Tür wird mit eigenem Kraftaufwand geöffnet.

206.105 Die Tür bzw. der Türrahmen ist visuell kontrastreich zur Umgebung abgesetzt.

206.109.1 Kleinere Bewegungsfläche vor/hinter der Tür - Breite: 500 cm.

206.109.2 Kleinere Bewegungsfläche vor/hinter der Tür - Tiefe: 1000 cm.

206.108 Höhe der Türschwelle: 0 cm.

206.200 Bedienelemente

206.201 Die Bedienelemente sind visuell kontrastreich gestaltet.

206.203 Die Bedienelemente sind taktil erfassbar.

206.000 Anmerkungen für den Gast: Zu 206.103: Die Tür ist bei einem geöffneten Flügel 85 cm breit, bei zwei geöffneten Flügeln 175 cm.

109.215 Größe des Raumes - Breite: 8 m.

109.215 Größe des Raumes - Tiefe: 15 m.

109.201 Schmalste Durchgangsbreite des Raumes: 350 cm.

109.202 Der Raum ist beleuchtet.



109.205 Es sind Hindernisse, z.B. in den Weg ragende Gegenstände, vorhanden.

109.205 Hindernisse: Säulen.

109.206 Die Wand kann als Orientierungsleitlinie genutzt werden.

109.209 Es sind Sitzgelegenheiten vorhanden.

109.210 Sind Sitzreihen vorhanden? Nein

109.300 Bedienelemente (Schalter, Taster etc.) Nein

Ist ein Umkleidebereich vorhanden? Nein

Ist ein Sanitärraum vorhanden? Nein

109.000 Anmerkungen für die Prüfstelle: 210: Je nach Bestuhlung

## 109 Tagungsraum "Wörnitztor" (3. OG) (041, 036)

---



Tagungsraum  
Wörnitztor



Tagungsraum  
Wörnitztor

---



Tür zum  
Tagungsraum  
Wörnitztor

---

206.100 Tür

206 Tür zum Tagungsraum "Wörnitztor" (3. OG) (036)

206.101 Die Tür ist keine Karussell- oder Rotationstür.

206.103 Lichte Breite des Durchgangs: 94 cm

206.103.2 Art der Tür / des Durchgangs: Einflügel

206.104 Die Tür wird mit eigenem Kraftaufwand geöffnet.

206.105 Die Tür bzw. der Türrahmen ist nicht visuell kontrastreich zur Umgebung abgesetzt.

206.106 Glastüren sind nicht mit Sicherheitsmarkierungen gekennzeichnet.

206.109.1 Kleinere Bewegungsfläche vor/hinter der Tür - Breite: 500 cm.

206.109.2 Kleinere Bewegungsfläche vor/hinter der Tür - Tiefe: 1000 cm.

---

206.108 Höhe der Türschwelle: 0 cm.

206.200 Bedienelemente

206.201 Die Bedienelemente sind visuell kontrastreich gestaltet.

206.203 Die Bedienelemente sind taktil erfassbar.

109.215 Größe des Raumes - Breite: 13 m.

109.215 Größe des Raumes - Tiefe: 6 m.

109.201 Schmalste Durchgangsbreite des Raumes: 200 cm.

109.202 Der Raum ist beleuchtet.

109.205 Es sind Hindernisse, z.B. in den Weg ragende Gegenstände, vorhanden.

109.205 Hindernisse: Säulen.

109.206 Die Wand kann als Orientierungsleitlinie genutzt werden.

109.209 Es sind Sitzgelegenheiten vorhanden.

109.210 Sind Sitzreihen vorhanden? Nein

109.300 Bedienelemente (Schalter, Taster etc.) Nein

109.000 Anmerkungen für die Prüfstelle: 210: Je nach Bestuhlung

## 109 Tagungsraum "Nördlinger Tor" (3. OG) (042, 037)

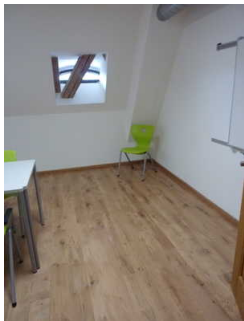
---



Tür zum  
Tagungsraum  
Nördlinger Tor



Tagungsraum  
Nördlinger Tor



Tagungsraum  
Nördlinger Tor

---

206.100 Tür

206 Tür zum Tagungsraum "Nördlinger Tor" (3. OG) (037)

206.101 Die Tür ist keine Karussell- oder Rotationstür.

206.103 Lichte Breite des Durchgangs: 94 cm

206.103.2 Art der Tür / des Durchgangs: Einflügel

206.104 Die Tür wird mit eigenem Kraftaufwand geöffnet.

206.105 Die Tür bzw. der Türrahmen ist visuell kontrastreich zur Umgebung abgesetzt.

206.109.1 Kleinere Bewegungsfläche vor/hinter der Tür - Breite: 600 cm.

206.109.2 Kleinere Bewegungsfläche vor/hinter der Tür - Tiefe: 400 cm.

206.108 Höhe der Türschwelle: 0 cm.

206.200 Bedienelemente

206.201 Die Bedienelemente sind visuell kontrastreich gestaltet.

206.203 Die Bedienelemente sind taktil erfassbar.

109.215 Größe des Raumes - Breite: 6 m.

109.215 Größe des Raumes - Tiefe: 4 m.

109.201 Schmalste Durchgangsbreite des Raumes: 400 cm.

109.202 Der Raum ist beleuchtet.

109.205 Es sind keine Hindernisse, z.B. in den Weg ragende Gegenstände, vorhanden.

109.206 Die Wand kann als Orientierungsleitlinie genutzt werden.

109.209 Es sind Sitzgelegenheiten vorhanden.

109.210 Sind Sitzreihen vorhanden? Nein

109.300 Bedienelemente (Schalter, Taster etc.) Nein

109.000 Anmerkungen für die Prüfstelle: 210: Je nach Bestuhlung

## 109 Tagungsraum "Rothenburger Tor" (3. OG) - Familienzimmer (043, 038)

---



Tagungsraum  
Rothenburger Tor



Tür zum  
Tagungsraum  
Rothenburger Tor

---

206.100 Tür

206 Tür zum Tagungsraum "Rothenburger Tor" (3. OG) (038)

206.101 Die Tür ist keine Karussell- oder Rotationstür.

206.103 Lichte Breite des Durchgangs: 82 cm

206.103.2 Art der Tür / des Durchgangs: Einflügel

206.104 Die Tür wird mit eigenem Kraftaufwand geöffnet.

206.105 Die Tür bzw. der Türrahmen ist visuell kontrastreich zur Umgebung abgesetzt.

206.109.1 Kleinere Bewegungsfläche vor/hinter der Tür - Breite: 700 cm.

206.109.2 Kleinere Bewegungsfläche vor/hinter der Tür - Tiefe: 400 cm.

206.108 Höhe der Türschwelle: 0 cm.

206.200 Bedienelemente

206.201 Die Bedienelemente sind visuell kontrastreich gestaltet.

206.203 Die Bedienelemente sind taktil erfassbar.

109.215 Größe des Raumes - Breite: 7 m.

109.215 Größe des Raumes - Tiefe: 4 m.

109.201 Schmalste Durchgangsbreite des Raumes: 400 cm.

109.202 Der Raum ist beleuchtet.

109.205 Es sind keine Hindernisse, z.B. in den Weg ragende Gegenstände, vorhanden.

109.206 Die Wand kann als Orientierungsleitlinie genutzt werden.

109.209 Es sind Sitzgelegenheiten vorhanden.

109.210 Sind Sitzreihen vorhanden? Nein

109.300 Bedienelemente (Schalter, Taster etc.) Nein

## 109 Spielraum im Garten (046, 047)

---



Tür zum Spielraum



Spielraum

---

Zugang zum Raum über Treppe / Rampe / Aufzug / Treppenlift? Nein

Welche Wege sind auf dem Weg zum Raum zu nutzen? Nein

206.100 Tür

206 Tür zum Spielraum im Garten (047)

Zu welchem Bereich gehört Tür? Nein

206.101 Die Tür ist keine Karussell- oder Rotationstür.

206.103 Lichte Breite des Durchgangs: 178 cm

206.103.2 Art der Tür / des Durchgangs: Zweiflügel

206.104 Die Tür wird mit eigenem Kraftaufwand geöffnet.

206.105 Die Tür bzw. der Türrahmen ist visuell kontrastreich zur Umgebung abgesetzt.

206.109.1 Kleinere Bewegungsfläche vor/hinter der Tür - Breite: 500 cm.

206.109.2 Kleinere Bewegungsfläche vor/hinter der Tür - Tiefe: 400 cm.

206.108 Höhe der Türschwelle: 1 cm.

206.200 Bedienelemente

206.201 Die Bedienelemente sind visuell kontrastreich gestaltet.

206.203 Die Bedienelemente sind taktil erfassbar.

109.215 Größe des Raumes - Breite: 5 m.

109.215 Größe des Raumes - Tiefe: 5 m.

109.201 Schmalste Durchgangsbreite des Raumes: 500 cm.

109.202 Der Raum ist beleuchtet.

109.205 Es sind Hindernisse, z.B. in den Weg ragende Gegenstände, vorhanden.

109.205 Hindernisse: Treppen.

109.206 Die Wand kann als Orientierungsleitlinie genutzt werden.

109.209 Es sind Sitzgelegenheiten vorhanden.

109.210 Sind Sitzreihen vorhanden? Nein

109.300 Bedienelemente (Schalter, Taster etc.) Ja

109.301 Bedienelemente sind nicht visuell kontrastreich gestaltet.

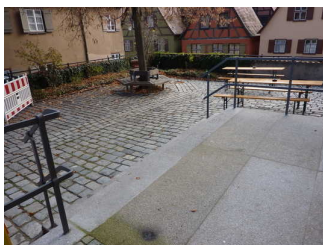
109.303 Bedienelemente sind taktil erfassbar.

Ist ein Umkleidebereich vorhanden? Nein

Ist ein Sanitärraum vorhanden? Nein

## 109 Terrasse am Hinterausgang (048)

---



Terrasse

---

206.100 Tür zum Raum Nein

206 Tür (Version 2.0.) 8

109.215 Größe des Raumes - Breite: 10 m.

---

109.215 Größe des Raumes - Tiefe: 8 m.

109.201 Schmalste Durchgangsbreite des Raumes: 150 cm.

109.202 Der Raum ist nicht beleuchtet.

109.205 Es sind Hindernisse, z.B. in den Weg ragende Gegenstände, vorhanden.

109.205 Hindernisse: Baum und Bank.

109.206 Die Wand kann nicht als Orientierungsleitlinie genutzt werden.

109.209 Es sind Sitzgelegenheiten vorhanden.

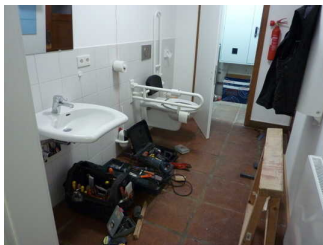
109.210 Sind Sitzreihen vorhanden? Nein

109.300 Bedienelemente (Schalter, Taster etc.) Nein

## 118 Öffentliches WC (Version 2.0)

### 118 WC für Menschen mit Behinderung im UG (013, 010)

---



WC für Menschen mit Behinderung im UG



Tür zum WC für Menschen mit Behinderung im UG

---

Die Toilette gehört zu? Nein

Es ist kein für Menschen mit Behinderung konzipiertes WC vorhanden. Nein

Zugang zum Sanitärraum über Treppe / Rampe / Aufzug / Treppenlift? Nein

Welche Wege sind auf dem Weg zum Sanitärraum zu nutzen? Nein

206.100 Tür zum öffentlichen WC Ja

206 Tür zum WC für Menschen mit Behinderung im Erdgeschoss (010)

Zu welchem Bereich gehört Tür? Nein

206.101 Die Tür ist keine Karussell- oder Rotationstür.

206.103 Lichte Breite des Durchgangs: 93 cm

206.103.2 Art der Tür / des Durchgangs: Einflügel

206.104 Die Tür wird mit eigenem Kraftaufwand geöffnet.

206.105 Die Tür bzw. der Türrahmen ist nicht visuell kontrastreich zur Umgebung abgesetzt.

206.109.1 Kleinere Bewegungsfläche vor/hinter der Tür - Breite: 112 cm.

206.109.2 Kleinere Bewegungsfläche vor/hinter der Tür - Tiefe: 300 cm.

206.108 Höhe der Türschwelle: 0 cm.

206.200 Bedienelemente

206.201 Die Bedienelemente sind visuell kontrastreich gestaltet.

206.203 Die Bedienelemente sind taktil erfassbar.

118.101 Die Tür öffnet nach außen.

118.102 Die WC-Tür ist ohne Schlüssel zu öffnen.

118.200 WC

118.201 Es ist ein Unisex WC (Damen/Herren).

118.202 Es ist ein WC für Menschen mit Behinderung vorhanden.

118.204 Tiefe der WC-Schüssel: 71 cm.

118.205.1 Die Bewegungsfläche links vom WC ist 104 cm breit.

118.205.2 Die Bewegungsfläche links vom WC ist 71 cm tief.

118.206.1 Die Bewegungsfläche rechts vom WC ist 78 cm breit.

118.206.2 Die Bewegungsfläche rechts vom WC ist 71 cm tief.

118.207.1 Die Bewegungsfläche vor dem WC ist 300 cm breit.

118.207.2 Die Bewegungsfläche vor dem WC ist 104 cm tief.

118.208 Der Toilettensitz ist 50 cm hoch. (ohne Deckel gemessen)

118.209 Es gibt links vom WC Haltegriffe.

118.210 Höhe des linken Haltegriffs: 75 cm

118.211 Länge des linken Haltegriffs: 85 cm

118.212 Der linke Haltegriff ist hochklappbar.

118.213 Es gibt rechts vom WC Haltegriffe.

118.214 Höhe des rechten Haltegriffs: 77 cm

118.215 Länge des rechten Haltegriffs: 85 cm

118.216 Der rechte Haltegriff ist hochklappbar.

118.217 Abstand zwischen den Haltegriffen: 67 cm

118.300 Waschbecken

118.301.1 Die Bewegungsfläche vor dem Waschbecken ist 300 cm breit.

118.301.2 Die Bewegungsfläche vor dem Waschbecken ist 112 cm tief.

118.302 Höhe des Waschbeckens: 80 cm

118.303 Das Waschbecken ist unterfahrbar in einer Höhe von 67 cm und einer Tiefe von 30 cm oder mehr.

118.304 Der Spiegel über dem Waschbecken ist im Stehen und Sitzen einsehbar.

118.400 Liege Nein

118.402 Alarmauslöser Ja

118.501.1 Es ist eine Schnur als Alarmauslöser vorhanden.

118.501.2 Höhe des Alarmauslösers vom Boden: 10 cm

## 118 WC für Menschen mit Behinderung im 3. OG (014, 011)

---



Tür zum WC für  
Menschen mit  
Behinderung im 3.  
OG



WC für Menschen  
mit Behinderung im  
3. OG

---

Die Toilette gehört zu? Nein

Es ist kein für Menschen mit Behinderung konzipiertes WC vorhanden. Nein

Zugang zum Sanitärraum über Treppe / Rampe / Aufzug / Treppenlift? Nein

Welche Wege sind auf dem Weg zum Sanitärraum zu nutzen? Nein

206.100 Tür zum öffentlichen WC Ja

206 Tür zum WC für Menschen mit Behinderung im 3. OG (011)

Zu welchem Bereich gehört Tür? Nein

206.101 Die Tür ist keine Karussell- oder Rotationstür.

206.103 Lichte Breite des Durchgangs: 94 cm

206.103.2 Art der Tür / des Durchgangs: Einflügel

206.104 Die Tür wird mit eigenem Kraftaufwand geöffnet.

206.105 Die Tür bzw. der Türrahmen ist visuell kontrastreich zur Umgebung abgesetzt.

206.109.1 Kleinere Bewegungsfläche vor/hinter der Tür - Breite: 135 cm.

206.109.2 Kleinere Bewegungsfläche vor/hinter der Tür - Tiefe: 158 cm.

206.108 Höhe der Türschwelle: 0 cm.

206.200 Bedienelemente

206.201 Die Bedienelemente sind visuell kontrastreich gestaltet.

206.203 Die Bedienelemente sind taktil erfassbar.

118.101 Die Tür öffnet nach außen.

118.102 Die WC-Tür ist ohne Schlüssel zu öffnen.



## 118.200 WC

118.201 Es ist ein Unisex WC (Damen/Herren).

118.202 Es ist ein WC für Menschen mit Behinderung vorhanden.

118.204 Tiefe der WC-Schüssel: 56 cm.

118.205.1 Die Bewegungsfläche links vom WC ist 89 cm breit.

118.205.2 Die Bewegungsfläche links vom WC ist 70 cm tief.

118.206.1 Die Bewegungsfläche rechts vom WC ist 88 cm breit.

118.206.2 Die Bewegungsfläche rechts vom WC ist 70 cm tief.

118.207.1 Die Bewegungsfläche vor dem WC ist 158 cm breit.

118.207.2 Die Bewegungsfläche vor dem WC ist 135 cm tief.

118.208 Der Toilettensitz ist 48 cm hoch. (ohne Deckel gemessen)

118.209 Es gibt links vom WC Haltegriffe.

118.210 Höhe des linken Haltegriffs: 76 cm

118.211 Länge des linken Haltegriffs: 85 cm

118.212 Der linke Haltegriff ist hochklappbar.

118.213 Es gibt rechts vom WC Haltegriffe.

118.214 Höhe des rechten Haltegriffs: 76 cm

118.215 Länge des rechten Haltegriffs: 85 cm

118.216 Der rechte Haltegriff ist hochklappbar.

118.217 Abstand zwischen den Haltegriffen: 66 cm

## 118.300 Waschbecken

118.301.1 Die Bewegungsfläche vor dem Waschbecken ist 158 cm breit.

118.301.2 Die Bewegungsfläche vor dem Waschbecken ist 135 cm tief.

118.302 Höhe des Waschbeckens: 76 cm

118.303 Das Waschbecken ist unterfahrbar in einer Höhe von 67 cm und einer Tiefe von 30 cm oder mehr.

118.304 Der Spiegel über dem Waschbecken ist im Stehen und Sitzen einsehbar.

## 118.400 Liege Nein

118.402 Alarmauslöser Ja

118.501.1 Es ist eine Schnur als Alarmauslöser vorhanden.

118.501.2 Höhe des Alarmauslösers vom Boden: 10 cm

118.000 Anmerkungen für die Prüfstelle: 108.202: 56 cm sind es von der vorderen WC-Kante bis zur fest installierten Rückenlehne.

## 118 WC für Menschen mit Behinderung im Garten (015, 012)

---



WC für Menschen mit Behinderung im Garten



Tür zum WC für Menschen mit Behinderung im Garten

---

Die Toilette gehört zu? Nein

Es ist kein für Menschen mit Behinderung konzipiertes WC vorhanden. Nein

Zugang zum Sanitärraum über Treppe / Rampe / Aufzug / Treppenlift? Nein

Welche Wege sind auf dem Weg zum Sanitärraum zu nutzen? Nein

206.100 Tür zum öffentlichen WC Ja

206 Tür zum WC für Menschen mit Behinderung im Garten (012)

Zu welchem Bereich gehört Tür? Nein

206.101 Die Tür ist keine Karussell- oder Rotationstür.

206.103 Lichte Breite des Durchgangs: 93 cm

206.103.2 Art der Tür / des Durchgangs: Einflügel

206.104 Die Tür wird mit eigenem Kraftaufwand geöffnet.

206.105 Die Tür bzw. der Türrahmen ist visuell kontrastreich zur Umgebung abgesetzt.

206.109.1 Kleinere Bewegungsfläche vor/hinter der Tür - Breite: 170 cm.

206.109.2 Kleinere Bewegungsfläche vor/hinter der Tür - Tiefe: 130 cm.

206.108 Höhe der Türschwelle: 2 cm.

206.200 Bedienelemente

206.201 Die Bedienelemente sind visuell kontrastreich gestaltet.

206.203 Die Bedienelemente sind taktil erfassbar.

118.101 Die Tür öffnet nach außen.

118.102 Die WC-Tür ist ohne Schlüssel zu öffnen.

118.200 WC

118.201 Es ist ein Unisex WC (Damen/Herren).

118.202 Es ist ein WC für Menschen mit Behinderung vorhanden.

118.204 Tiefe der WC-Schüssel: 56 cm.

118.205.1 Die Bewegungsfläche links vom WC ist 90 cm breit.

118.205.2 Die Bewegungsfläche links vom WC ist 71 cm tief.

118.206.1 Die Bewegungsfläche rechts vom WC ist 95 cm breit.

118.206.2 Die Bewegungsfläche rechts vom WC ist 71 cm tief.

118.207.1 Die Bewegungsfläche vor dem WC ist 170 cm breit.

118.207.2 Die Bewegungsfläche vor dem WC ist 130 cm tief.

118.208 Der Toilettensitz ist 49 cm hoch. (ohne Deckel gemessen)

118.209 Es gibt links vom WC Haltegriffe.

118.210 Höhe des linken Haltegriffs: 75 cm

118.211 Länge des linken Haltegriffs: 85 cm

118.212 Der linke Haltegriff ist hochklappbar.

118.213 Es gibt rechts vom WC Haltegriffe.

118.214 Höhe des rechten Haltegriffs: 76 cm

118.215 Länge des rechten Haltegriffs: 85 cm

118.216 Der rechte Haltegriff ist hochklappbar.

118.217 Abstand zwischen den Haltegriffen: 67 cm

## 118.300 Waschbecken

118.301.1 Die Bewegungsfläche vor dem Waschbecken ist 130 cm breit.

118.301.2 Die Bewegungsfläche vor dem Waschbecken ist 170 cm tief.

118.302 Höhe des Waschbeckens: 78 cm

118.303 Das Waschbecken ist unterfahrbar in einer Höhe von 67 cm und einer Tiefe von 30 cm oder mehr.

118.304 Der Spiegel über dem Waschbecken ist im Stehen und Sitzen einsehbar.

## 118.400 Liege Nein

118.402 Alarmauslöser Nein

118.000 Anmerkungen für die Prüfstelle: 108.202: 56 cm sind es von der vorderen WC-Kante bis zur fest installierten Rückenlehne. 402: wird in den kommenden Wochen nachgerüstet

## 119 Spielgeräte im Garten (054)

---



Tischtennisplatte

119.101 Bewegungsfläche vor der Station/dem Objekt/Exponat - Breite: 150 cm.

119.101 Bewegungsfläche vor der Station/dem Objekt/Exponat - Tiefe: 150 cm.

119.102 Die Station/das Objekt/Exponat kontrastiert visuell mit der Umgebung.

119.103 Die Station/das Objekt/Exponat ist im Sitzen sichtbar, wahrnehmbar oder erkennbar.

119.104 Die Waren/Exponate sind gut ausgeleuchtet.

119.200 Gibt es Informationen zur Station/zum Objekt/Exponat? Nein

119.205

119.000 Anmerkungen für die Prüfstelle: Hier sind die Tischtennisplatte, der Kicker, die Experimentierstation gemeint - ich wusste nicht, wie ich das am besten angebe.

## 121 Technische Hilfsmittel (002)

121.101 Es gibt einen Alarm.

121.101 Es gibt keinen optisch deutlich wahrnehmbaren Alarm.

121.201 Gibt es einen Counter/eine Rezeption? Ja

121.201 Es gibt keine induktive Höranlage am Schalter/Tresen/an der Rezeption.

121.202 Gibt es andere (Tagungs-) Räume? Ja

121.202 In weiteren (Tagungs-) Räumen ist keine induktive Höranlage vorhanden.

121.301 Assistenzhunde (Begleithunde, Blindenführhunde etc.) dürfen in alle relevanten Bereiche/Räume des Betriebes/Angebotes mitgebracht werden.

121.401 Es werden Hilfsmittel angeboten.

121.401.1 Lesehilfen (Lesebrille, Lupen etc.)

121.401.2 Andere angebotene Hilfsmittel: Rollstuhl auf Anfrage (Kooperation)

121.402 Es gibt keine barrierefreie Homepage (nach BITV 2.0 oder WCAG 2.0).

## 201 Weg außen (Version 2.0)

### 201 Weg vom Parkplatz zum Eingang (004)

---



Weg von der  
Parkfläche zum  
Eingang

---

201.101 Breite des Weges: 300 cm

201.102 Länge des Weges: 8 m

201.103 Der Weg ist von der Oberflächenbeschaffenheit her nicht erschütterungsarm und leicht begeh- und befahrbar (z.B. Asphalt, engfugige Platten, etc.).

201.107 Sind Umlaufschranken vorhanden? Nein

201.109 Sind Poller vorhanden? Nein

201.111.1 Wird die lichte Breite des Weges durch Ausstattungsgegenstände eingeschränkt?  
Nein

201.112 Maximale Längsneigung des Weges: 10 %

201.113 Maximale Längsneigung über eine Strecke von 2 m.

201.116 Es sind keine Sitzgelegenheiten vorhanden.

201.117 Keine Gehwegbegrenzung vorhanden.

201.120 Es gibt keine visuell kontrastreichen Bodenindikatoren (z.B. Leitstreifen).

201.121 Es gibt keine taktil erfassbaren Bodenindikatoren (z.B. Leitstreifen).

201.119 Das Ziel des Weges ist in Sichtweite.

201.000 Anmerkungen für die Prüfstelle: Zu 112: Dieser Abschnitt ist noch nicht gepflastert/ asphaltiert. Müsste evtl. nachgereicht werden.

## 201 Wege im großen Garten (049)

---



Wege im Garten

---

201.101 Breite des Weges: 150 cm

201.102 Länge des Weges: 25 m

201.103 Der Weg ist von der Oberflächenbeschaffenheit her erschütterungsarm und leicht begeh- und befahrbar (z.B. Asphalt, engfugige Platten, etc.).

201.107 Sind Umlaufschranken vorhanden? Nein

201.109 Sind Poller vorhanden? Nein

201.111.1 Wird die lichte Breite des Weges durch Ausstattungsgegenstände eingeschränkt?  
Nein

201.112 Maximale Längsneigung des Weges: 5 %

201.113 Maximale Längsneigung über eine Strecke von 4 m.

201.116 Es sind Sitzgelegenheiten vorhanden.

201.117 Gehwegbegrenzung visuell kontrastreich. Gehwegbegrenzung taktil erfassbar.

201.120 Es gibt keine visuell kontrastreichen Bodenindikatoren (z.B. Leitstreifen).

201.121 Es gibt keine taktil erfassbaren Bodenindikatoren (z.B. Leitstreifen).

201.119 Das Ziel des Weges ist in Sichtweite.

## 202 Schwelle/Stufe/Treppe (Version 2.0)

### 202 Stufen vom Eingangsbereich in den Speisesaal (017 A)

---



Stufen nach unten

---

202.101.1 Vorhandene Schwellen/Stufen: 5

201.101.2 Höhe der Schwelle/Stufe: 18 cm

202.102 Die Treppe hat gerade Läufe.

202.103 Die Treppe hat beidseitige Handläufe.

202.104 Die Handläufe werden am Anfang und am Ende der Treppenläufe nicht weitergeführt.

202.105 Es sind keine taktilen Informationen zum Stockwerk am Anfang und am Ende der Treppenläufe vorhanden.

202.106 Es sind keine kontrastreichen Stufenflächen vorhanden.

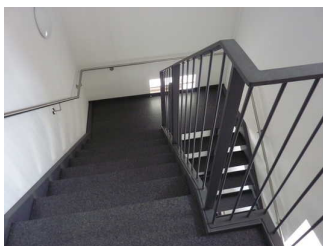
202.107 Es besteht kein visueller Kontrast zwischen dem Fußbodenbelag und Treppenauf- oder abgängen.

202.108 Es besteht kein taktiler Kontrast zwischen dem Fußbodenbelag und Treppenauf- oder abgängen.

202.109 Die Treppe ist hell und blendfrei ausgeleuchtet.

### 202 Treppenhaus im Eingangsbereich (018 A)

---



Treppenhaus vorne

---

202.101.1 Vorhandene Schwellen/Stufen: 17

201.101.2 Höhe der Schwelle/Stufe: 18 cm

202.102 Die Treppe hat gerade Läufe.

---

202.103 Die Treppe hat beidseitige Handläufe.

202.104 Die Handläufe werden am Anfang und am Ende der Treppenläufe mehr als 28 cm waagrecht weitergeführt.

202.105 Es sind keine taktilen Informationen zum Stockwerk am Anfang und am Ende der Treppenläufe vorhanden.

202.106 Es sind keine kontrastreichen Stufenflächen vorhanden.

202.107 Es besteht kein visueller Kontrast zwischen dem Fußbodenbelag und Treppenauf- oder abgängen.

202.108 Es besteht kein taktiler Kontrast zwischen dem Fußbodenbelag und Treppenauf- oder abgängen.

202.109 Die Treppe ist hell und blendfrei ausgeleuchtet.

202.000 Anmerkungen für den Gast: 17 Stufen sind es pro Stockwerk.

## 202 Treppenhaus im hinteren Gebäudebereich (019 A)

---



Treppenhaus hinten

---

202.101.1 Vorhandene Schwellen/Stufen: 25

201.101.2 Höhe der Schwelle/Stufe: 18 cm

202.102 Die Treppe hat gerade Läufe.

202.103 Die Treppe hat beidseitige Handläufe.

202.104 Die Handläufe werden am Anfang und am Ende der Treppenläufe mehr als 28 cm waagrecht weitergeführt.

202.105 Es sind keine taktilen Informationen zum Stockwerk am Anfang und am Ende der Treppenläufe vorhanden.

202.106 Es sind keine kontrastreichen Stufenflächen vorhanden.

202.107 Es besteht kein visueller Kontrast zwischen dem Fußbodenbelag und Treppenauf- oder abgängen.

202.108 Es besteht kein taktiler Kontrast zwischen dem Fußbodenbelag und Treppenauf- oder abgängen.

202.109 Die Treppe ist hell und blendfrei ausgeleuchtet.

202.000 Anmerkungen für den Gast: 25 Stufen sind es vom untersten Stockwerk ins 1. OG, danach 18 Stufen pro Stockwerk.

202.000 103: meistens beidseitig außer auf dem ersten Abschnitt.

## 202 Stufen zur Terrasse am Hinterausgang (052 B)

---



Stufen zur Terrasse

---

202.101.1 Vorhandene Schwellen/Stufen: 3

201.101.2 Höhe der Schwelle/Stufe: 18 cm

202.102 Die Treppe hat gerade Läufe.

202.103 Die Treppe hat beidseitige Handläufe.

202.104 Die Handläufe werden am Anfang und am Ende der Treppenläufe nicht weitergeführt.

202.105 Es sind keine taktilen Informationen zum Stockwerk am Anfang und am Ende der Treppenläufe vorhanden.

202.106 Es sind keine kontrastreichen Stufenflächen vorhanden.

202.107 Es besteht kein visueller Kontrast zwischen dem Fußbodenbelag und Treppenauf- oder abgängen.

202.108 Es besteht kein taktiler Kontrast zwischen dem Fußbodenbelag und Treppenauf- oder abgängen.

202.109 Die Treppe ist nicht hell und blendfrei ausgeleuchtet.

## 202 Stufen zum großen Garten (053 C)

---



Stufen zum Garten

---

202.101.1 Vorhandene Schwellen/Stufen: 3

201.101.2 Höhe der Schwelle/Stufe: 18 cm

202.102 Die Treppe hat gerade Läufe.

202.103 Die Treppe hat keinen Handlauf.

202.104 Es sind keine Handläufe vorhanden.



202.105 Es sind keine taktilen Informationen zum Stockwerk am Anfang und am Ende der Treppenläufe vorhanden.

202.106 Es sind keine kontrastreichen Stufenflächen vorhanden.

202.107 Es besteht kein visueller Kontrast zwischen dem Fußbodenbelag und Treppenauf- oder abgängen.

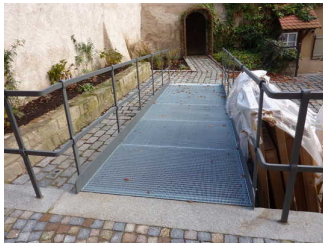
202.108 Es besteht kein taktiler Kontrast zwischen dem Fußbodenbelag und Treppenauf- oder abgängen.

202.109 Die Treppe ist nicht hell und blendfrei ausgeleuchtet.

## 203 Rampe (Version 2.0)

### 203 Rampe zur Terrasse am Hinterausgang (050 B)

---



Rampe zur  
Terrasse am  
Hinterausgang

---

203.101 Maximale Längsneigung der Rampe: 8 %

203.102 Geringste nutzbare Laufbreite: 146 cm

203.103 Länge des längsten Rampenlaufs: 5 m

203.104.1 Gibt es ein oder mehrere Zwischenpodeste? Nein

203.105 Es gibt beidseitig einen Handlauf.

203.106 Die Handläufe werden am Anfang und Ende nicht waagrecht weiterführt.

203.107.1 Die Breite der Bewegungsfläche vor der Rampe ist: 300 cm

203.107.2 Die Tiefe der Bewegungsfläche vor der Rampe ist: 210 cm

203.108.1 Die Breite der Bewegungsfläche nach dem Ende der Rampe ist: 200 cm

203.108.2 Die Tiefe der Bewegungsfläche nach dem Ende der Rampe ist: 150 cm

### 203 Rampe zum großen Garten (051 C)

---



Rampe zum großen  
Garten

203.101 Maximale Längsneigung der Rampe: 4 %

203.102 Geringste nutzbare Laufbreite: 230 cm

203.103 Länge des längsten Rampenlaufs: 10 m

203.104.1 Gibt es ein oder mehrere Zwischenpodeste? Nein

203.105 Es gibt keinen Handlauf.

203.106 Es sind keine Handläufe vorhanden.

203.107.1 Die Breite der Bewegungsfläche vor der Rampe ist: 240 cm

203.107.2 Die Tiefe der Bewegungsfläche vor der Rampe ist: 240 cm

203.108.1 Die Breite der Bewegungsfläche nach dem Ende der Rampe ist: 400 cm

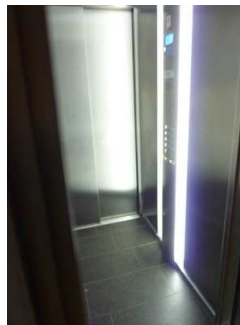
203.108.2 Die Tiefe der Bewegungsfläche nach dem Ende der Rampe ist: 400 cm

## 204 Aufzug zu allen Stockwerken (016 A)

---



Aufzug



Aufzug



Aufzug

---

204.103.1 Breite der Bewegungsfläche vor der Einstieg: 190 cm

204.103.2 Tiefe der Bewegungsfläche vor der Einstieg: 180 cm

204.105 Lichte Durchgangsbreite der Aufzugtür: 90 cm

204.106.1 Kabinengröße innen - Breite: 108 cm

204.106.2 Kabinengröße innen - Tiefe: 145 cm

204.107.1 Breite der Bewegungsfläche beim Ausstieg: 300 cm

204.107.2 Tiefe der Bewegungsfläche beim Ausstieg: 145 cm

204.104 Der Aufzug ist hell und blendfrei ausgeleuchtet.

- 204.201 Die Bedienelemente sind nicht auf einem horizontalen Bedientableau angeordnet.
- 204.209.0 Die Bedienelemente / Befehlsgeber sind wie folgt angeordnet:
- 204.209.1 Höchste Stelle der Befehlsgeber: 115 cm
- 204.209.2 Tiefste Stelle der Befehlsgeber: 95 cm
- 204.210 Der waagerechte Abstand von der Ecke des Fahrkorbs bis zum ersten Befehlsgeber (mittig) ist: 70 cm
- 204.202 Die Bedienelemente bzw. die Beschilderung ist visuell kontrastreich gestaltet.
- 204.203 Die Bedienelemente bzw. die Beschilderung sind/ist taktil erfassbar.
- 204.204 Beschilderung nicht in Brailleschrift vorhanden.
- 204.205 Die Halteposition wird durch Sprache angesagt.
- 204.206 Die Bedienelemente bzw. die Beschilderung sind weder bildhaft noch (im Falle eines entsprechenden Leitsystems) farblich gekennzeichnet.
- 204.207 Die Etagennummern sind in der Türleibung oder im Türrahmen nicht taktil erfassbar.
- 204.208 Ein abgehender Notruf im Aufzug wird akustisch bestätigt.
- 204.000 103: kleinste Fläche (am Speisesaal), 107: kleinste Fläche (3. OG)

## 205 Flur/Weg/Gang innen (Version 2.0)

### 205 Weg vom Aufzug zu Zimmer 207 (1. OG) (022)

---



Weg vom Aufzug  
zum Zimmer

- 
- 205.101 Länge (Flur/Weg/Gang): 3 m
- 205.102 Mindestbreite des Flurs/Weges/Ganges: 500 cm
- 205.118 Kein Durchgang vorhanden.
- 205.107 Der Flur/Weg/Gang ist hell und blendfrei ausgeleuchtet.
- 205.111.1 Es sind keine Hindernisse vorhanden.
- 205.112 Die Gehbahn im Flur/Weg/Gang ist nicht visuell kontrastreich zur Umgebung abgesetzt.
- 205.113 Die Wand kann als Orientierungsleitlinie genutzt werden.
- 205.115 Das Ziel ist in Sichtweite

### 205 Weg vom Aufzug zu den Tagungsräumen und WC im 3. OG (039)

---



Flur im 3. OG

---

205.101 Länge (Flur/Weg/Gang): 12 m

205.102 Mindestbreite des Flurs/Weges/Ganges: 145 cm

205.118 Kein Durchgang vorhanden.

205.107 Der Flur/Weg/Gang ist hell und blendfrei ausgeleuchtet.

205.111.1 Es sind keine Hindernisse vorhanden.

205.112 Die Gehbahn im Flur/Weg/Gang ist visuell kontrastreich zur Umgebung abgesetzt.

205.113 Die Wand kann als Orientierungsleitlinie genutzt werden.

205.115 Das Ziel ist in Sichtweite

## 205 Weg vom Aufzug zu Zimmer 112 (1. OG) (045)

---



Flur im 1. und 2. OG

---

205.101 Länge (Flur/Weg/Gang): 15 m

205.102 Mindestbreite des Flurs/Weges/Ganges: 500 cm

205.118 Kein Durchgang vorhanden.

205.107 Der Flur/Weg/Gang ist hell und blendfrei ausgeleuchtet.

205.111.1 Es sind keine Hindernisse vorhanden.

205.112 Die Gehbahn im Flur/Weg/Gang ist nicht visuell kontrastreich zur Umgebung abgesetzt.

205.113 Die Wand kann als Orientierungsleitlinie genutzt werden.

205.115 Weder ist das „Ziel“ des Weges in Sichtweite, noch ist ein unterbrechungsfreies Wegeleitsystem vorhanden, noch sind Wegezeichen in ständig sichtbarem Abstand vorhanden.

## 206 Tür (Version 2.0.)

---

## 206 Eingangstür 2 (007)

---



Eingangstür 2

---

206.101 Die Tür ist keine Karussell- oder Rotationstür.

206.103 Lichte Breite des Durchgangs: 95 cm

206.103.2 Art der Tür / des Durchgangs: Zweiflügel

206.104 Die Tür wird mit eigenem Kraftaufwand geöffnet.

206.105 Die Tür bzw. der Türrahmen ist visuell kontrastreich zur Umgebung abgesetzt.

206.106 Glastüren sind nicht mit Sicherheitsmarkierungen gekennzeichnet.

206.109.1 Kleinere Bewegungsfläche vor/hinter der Tür - Breite: 400 cm.

206.109.2 Kleinere Bewegungsfläche vor/hinter der Tür - Tiefe: 270 cm.

206.108 Höhe der Türschwelle: 0 cm.

206.200 Bedienelemente

206.201 Die Bedienelemente sind visuell kontrastreich gestaltet.

206.203 Die Bedienelemente sind taktil erfassbar.

206.000 Anmerkungen für den Gast: Zu 206.103: Die Tür ist bei einem geöffneten Flügel 95 cm breit, bei zwei geöffneten Flügeln 190 cm.

## 206 Türen zum vorderen Treppenhaus (021)

---



Tür zum  
Treppenhaus vorne

---

206.101 Die Tür ist keine Karussell- oder Rotationstür.

206.103 Lichte Breite des Durchgangs: 95 cm

206.103.2 Art der Tür / des Durchgangs: Einflügel

206.104 Die Tür wird mit eigenem Kraftaufwand geöffnet.

206.105 Die Tür bzw. der Türrahmen ist visuell kontrastreich zur Umgebung abgesetzt.

206.106 Glastüren sind nicht mit Sicherheitsmarkierungen gekennzeichnet.

206.109.1 Kleinere Bewegungsfläche vor/hinter der Tür - Breite: 140 cm.

206.109.2 Kleinere Bewegungsfläche vor/hinter der Tür - Tiefe: 120 cm.

206.108 Höhe der Türschwelle: 1 cm.

206.200 Bedienelemente

206.201 Die Bedienelemente sind visuell kontrastreich gestaltet.

206.203 Die Bedienelemente sind taktil erfassbar.

206.000 Anmerkungen für die Prüfstelle: 109: kleinste Bewegungsfläche (3. OG)

## 206 Türen zum hinteren Treppenhaus (020)

---



Tür zum  
Treppenhaus hinten

---

206.101 Die Tür ist keine Karussell- oder Rotationstür.

206.103 Lichte Breite des Durchgangs: 92 cm

206.103.2 Art der Tür / des Durchgangs: Einflügel

206.104 Die Tür wird mit eigenem Kraftaufwand geöffnet.

206.105 Die Tür bzw. der Türrahmen ist visuell kontrastreich zur Umgebung abgesetzt.

206.106 Glastüren sind (ganz oder teilweise) mit Sicherheitsmarkierungen gekennzeichnet.

206.109.1 Kleinere Bewegungsfläche vor/hinter der Tür - Breite: 300 cm.

206.109.2 Kleinere Bewegungsfläche vor/hinter der Tür - Tiefe: 125 cm.

206.108 Höhe der Türschwelle: 5 cm.

206.200 Bedienelemente

206.201 Die Bedienelemente sind visuell kontrastreich gestaltet.

206.203 Die Bedienelemente sind taktil erfassbar.

206.000 Anmerkungen für den Gast: Es gibt im UG keine Türe, aber im 1. - 3. OG.

## 206 Tür vom Speisesaal zum hinteren Flur (031)

---



Tür vom Speisesaal  
zum hinteren Flur

---

206.101 Die Tür ist keine Karussell- oder Rotationstür.

206.103 Lichte Breite des Durchgangs: 97 cm

206.103.2 Art der Tür / des Durchgangs: Zweiflügel

206.104 Die Tür wird mit eigenem Kraftaufwand geöffnet.

206.105 Die Tür bzw. der Türrahmen ist visuell kontrastreich zur Umgebung abgesetzt.

206.109.1 Kleinere Bewegungsfläche vor/hinter der Tür - Breite: 400 cm.

206.109.2 Kleinere Bewegungsfläche vor/hinter der Tür - Tiefe: 400 cm.

206.108 Höhe der Türschwelle: 0 cm.

206.200 Bedienelemente

206.201 Die Bedienelemente sind nicht visuell kontrastreich gestaltet.

206.203 Die Bedienelemente sind taktil erfassbar.

206.000 Anmerkungen für den Gast: Zu 206.103: Die Tür ist bei einem geöffneten Flügel 97 cm breit, bei zwei geöffneten Flügeln 195 cm.

## 206 Tür vom hinteren Flur zum Zwischenraum vor der Gartentür (032)

---



Tür vom hinteren  
Flur zum  
Zwischenraum vor  
der Gartentür

---

206.101 Die Tür ist keine Karussell- oder Rotationstür.

206.103 Lichte Breite des Durchgangs: 98 cm

206.103.2 Art der Tür / des Durchgangs: Zweiflügel

206.104 Die Tür wird mit eigenem Kraftaufwand geöffnet.

206.105 Die Tür bzw. der Türrahmen ist visuell kontrastreich zur Umgebung abgesetzt.

206.109.1 Kleinere Bewegungsfläche vor/hinter der Tür - Breite: 400 cm.

206.109.2 Kleinere Bewegungsfläche vor/hinter der Tür - Tiefe: 400 cm.

206.108 Höhe der Türschwelle: 0 cm.

206.200 Bedienelemente

206.201 Die Bedienelemente sind nicht visuell kontrastreich gestaltet.

206.203 Die Bedienelemente sind taktil erfassbar.

206.000 Anmerkungen für den Gast: Zu 206.103: Die Tür ist bei einem geöffneten Flügel 98 cm breit, bei zwei geöffneten Flügeln 200 cm.

## 206 Tür zum Garten (033)

---



Tür zum Garten

---

206.101 Die Tür ist keine Karussell- oder Rotationstür.

206.103 Lichte Breite des Durchgangs: 115 cm

206.103.2 Art der Tür / des Durchgangs: Zweiflügel

206.104 Die Tür wird mit eigenem Kraftaufwand geöffnet.

206.105 Die Tür bzw. der Türrahmen ist visuell kontrastreich zur Umgebung abgesetzt.

206.109.1 Kleinere Bewegungsfläche vor/hinter der Tür - Breite: 400 cm.

206.109.2 Kleinere Bewegungsfläche vor/hinter der Tür - Tiefe: 250 cm.

206.108 Höhe der Türschwelle: 2 cm.

206.200 Bedienelemente

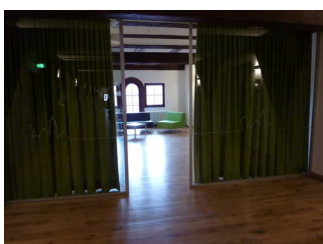
206.201 Die Bedienelemente sind nicht visuell kontrastreich gestaltet.

206.203 Die Bedienelemente sind taktil erfassbar.

206.000 Anmerkungen für den Gast: Zu 206.103: Die Tür ist bei einem geöffneten Flügel 115 cm breit, bei zwei geöffneten Flügeln 230 cm.

## 206 Tür im Flur vor Zimmer 112 (1. OG) (044)

---



Tür im Flur vor  
Zimmer 112 (1. OG)



206.101 Die Tür ist keine Karussell- oder Rotationstür.

206.103 Lichte Breite des Durchgangs: 93 cm

206.103.2 Art der Tür / des Durchgangs: Einflügel

206.104 Die Tür wird mit eigenem Kraftaufwand geöffnet.

206.105 Die Tür bzw. der Türrahmen ist nicht visuell kontrastreich zur Umgebung abgesetzt.

206.106 Glastüren sind nicht mit Sicherheitsmarkierungen gekennzeichnet.

206.109.1 Kleinere Bewegungsfläche vor/hinter der Tür - Breite: 500 cm.

206.109.2 Kleinere Bewegungsfläche vor/hinter der Tür - Tiefe: 400 cm.

206.108 Höhe der Türschwelle: 0 cm.

206.200 Bedienelemente

206.201 Die Bedienelemente sind visuell kontrastreich gestaltet.

206.203 Die Bedienelemente sind taktil erfassbar.

## 302 (150) Allergien und Nahrungsmittelunverträglichkeiten (001)

100 Susen Liekfeldt

100 13.10.2016

### Modul All. Allgemeines

150.101 Nichtraucherzonen im Betrieb.

150.101 Kompletter Betrieb rauchfrei.

150.108 Nichtraucherzimmer verfügbar. Nein

150.106 Allergologisch und dermatologisch unbedenkliche Körperpflegeprodukte (z.B. Seife, Shampoo, Cremé) verfügbar.

150.107 Möglichkeit, Medikamente kühl zu lagern.

### Fachkompetenz

150.103 Mitarbeiter (inkl. Servicepersonal und Küchenkräfte) sind über die Ausrichtung des Betriebes auf Personen mit Allergien und Unverträglichkeiten informiert und berücksichtigen dies bei der täglichen Arbeit.

150.104 Mitarbeiter sind für den Umgang mit Personen mit Allergien geschult. Nein

### Tierhaarallergiker

150.201 Keine Tiere im Betrieb und dessen unmittelbaren Umfeld.

150.202 Mitbringen von Tieren (auch Assistenzhunden) ist untersagt. Nein

150.204 Haustierfreie Zimmer verfügbar.

150.299 Kommentar: Zu 150.202: Tiere generell untersagt, außer Blinden- und Servicehunde (DJH-Standard).

## Pollenallergiker

150.301 Stets aktuelle Informationen über den jahreszeitlichen Verlauf des Pollenflugs der Region.

150.302 Folgende (technische) Hilfsmittel für Pollenallergiker stehen zur Verfügung (z.B. transportable Luftreinigungsgeräte, integrierte Lüftungsanlagen): keine

150.304 Pollengitter für Schlafzimmer verfügbar. Nein

## Hausstaubmilbenallergiker

150.401 Kurzfloriger Teppich in zugänglichen Bereichen. Nein

150.402 Boden wird täglich gesaugt.

150.403 Es werden Staubsauger mit HEPA-Filtern verwendet.

150.404 Glatter Bodenbelag in zugänglichen Bereichen.

150.405 Boden wird täglich feucht gewischt.

150.407 Allergenundurchlässige Schutzbezüge (Encastings) für Matratzen, Bettdecken und Kopfkissen vorhanden.

150.408 Allergikergerechte Bettdecken und Kopfkissen ohne Daunen vorhanden.

150.499 Kommentar: Zu 150.403: Reinigungsfirma

## Spezieller Ernährungsbedarf

150.102 Informationen für Allergiker und Gäste mit speziellem Ernährungsbedarf (z.B. Restaurants, Reformhäuser) vorhanden.

150.501 Angaben zu den Inhaltsstoffen der verwendeten Nahrungsmittel (auch auf Anfrage).

150.502 Möglichkeit, Speisen dem Bedarf entsprechend individuell nach Menge zusammenzustellen.

150.503 Zwischenmahlzeiten auch außerhalb der vorgesehenen Essenszeiten.

150.504 Biokost: auf Wunsch

150.505 Von Geschmacksverstärkern freie Kost: auf Wunsch

150.506 Glutenfreie Kost: auf Wunsch

150.507 Fruktosefreie Kost: auf Wunsch

150.508 Von Hauptallergenen freie Kost: auf Wunsch

150.509 Laktosefreie Kost: auf Wunsch

150.510 Vegetarische Kost: auf Wunsch

150.511 Vegane Kost: auf Wunsch

150.512 Weitere spezielle Kost (z.B. nach religiösen oder kulturellen Aspekten: Halal, Hindu, kosher): auf Wunsch

150.515 Hinweise, dass das Personal bei Allergien und Nahrungsmittelunverträglichkeiten zur Verfügung steht: am Buffet

150.516 Hinweise zu Allergien und Nahrungsmittelunverträglichkeiten: auf Nachfrage

150.599 Kommentar: Zu 150.510: + 1 Tag pro Woche vegetarisch

Zu 150.510: nicht nötig, da kein Alkohol in Speisen (Kinder)

Zu 150.515: + auf den Tischen

302.000 Zu 150.107: Kühlschrank an der Rezeption