

## Jugendherberge Dinkelsbühl

Koppengasse 10  
91550 Dinkelsbühl

Tel: 09851-5556417  
Fax:

info@jugendherberge-dinkelsbuehl.de  
[www.jugendherberge-dinkelsbuehl.de](http://www.jugendherberge-dinkelsbuehl.de)

## Informationen für Menschen mit Sehbehinderung und blinde Menschen

Die Informationen zur Barrierefreiheit wurden am 7. November 2016 im Rahmen des Systems "Reisen für Alle" erhoben und sind geprüft.

Detailinformationen zu Treppen, Aufzügen / Treppenliften, Rampen, Automaten und speziellen Türen auf dem Weg zu einzelnen Bereichen finden Sie in der entsprechenden Kategorie.

## Fotos zur Einrichtung



Jugendherberge  
Dinkelsbühl

## Teilbereiche (für Angebotsbogen) (Version 2.0)

### Parken

Zugehörige Modulbögen: [Parkplatz für Menschen mit Behinderung](#), [Weg vom Parkplatz zum Eingang](#)

### Eingang

Zugehörige Modulbögen: [Eingangsbereich](#), [Eingangstür 2](#)

### Rezeption

Zugehörige Modulbögen: [Rezeption](#), [Eingangsbereich / Speisesaal](#)

### Speisesaal (UG)

Zugehörige Modulbögen: Speisesaal (UG), Eingangsbereich / Speisesaal, Stufen vom Eingangsbereich in den Speisesaal, Aufzug zu allen Stockwerken

## Zimmer 112 (1. OG)

Zugehörige Modulbögen: Zimmer 112 (1. OG), Bad im Zimmer 112 (1. OG), Treppenhaus im Eingangsbereich, Treppenhaus im hinteren Gebäudebereich , Aufzug zu allen Stockwerken, Weg vom Aufzug zu Zimmer 112 (1. OG), Türen zum vorderen Treppenhaus, Türen zum hinteren Treppenhaus, Tür im Flur vor Zimmer 112 (1. OG)

## Zimmer 207 (2. OG)

Zugehörige Modulbögen: Zimmer 207 (2. OG), Bad im Zimmer 207 (2. OG), Treppenhaus im Eingangsbereich, Treppenhaus im hinteren Gebäudebereich , Aufzug zu allen Stockwerken, Weg vom Aufzug zu Zimmer 207 (1. OG), Türen zum vorderen Treppenhaus, Türen zum hinteren Treppenhaus

## Tagungsetage

Zugehörige Modulbögen: Tagungsraum "Segringer Tor" (3. OG), Tagungsraum "Wörnitztor" (3. OG), Tagungsraum "Nördlinger Tor" (3. OG), Tagungsraum "Rothenburger Tor" (3. OG) - Familienzimmer, WC für Menschen mit Behinderung im 3. OG, Treppenhaus im Eingangsbereich, Treppenhaus im hinteren Gebäudebereich , Aufzug zu allen Stockwerken, Weg vom Aufzug zu den Tagungsräumen und WC im 3. OG, Türen zum vorderen Treppenhaus, Türen zum hinteren Treppenhaus

## WC für Menschen mit Behinderung im UG

Zugehörige Modulbögen: WC für Menschen mit Behinderung im UG, Tür vom Speisesaal zum hinteren Flur

## WC für Menschen mit Behinderung auf der Tagungsetage (3. OG)

Zugehörige Modulbögen: WC für Menschen mit Behinderung im 3. OG, Treppenhaus im Eingangsbereich, Treppenhaus im hinteren Gebäudebereich , Aufzug zu allen Stockwerken, Weg vom Aufzug zu den Tagungsräumen und WC im 3. OG, Türen zum vorderen Treppenhaus, Türen zum hinteren Treppenhaus

## Terrasse am Hinterausgang

Zugehörige Modulbögen: Terrasse am Hinterausgang, Stufen zur Terrasse am Hinterausgang, Rampe zur Terrasse am Hinterausgang, Tür vom Speisesaal zum hinteren Flur, Tür vom hinteren Flur zum Zwischenraum vor der Gartentür, Tür zum Garten

## Großer Garten

Zugehörige Modulbögen: Spielgeräte im Garten, Wege im großen Garten, Stufen zum großen Garten, Rampe zum großen Garten

## Spielraum im Garten

Zugehörige Modulbögen: Spielraum im Garten, Spielgeräte im Garten, Wege im großen Garten, Stufen zum großen Garten, Rampe zum großen Garten

## WC für Menschen mit Behinderung im großen Garten

Zugehörige Modulbögen: [WC für Menschen mit Behinderung im Garten](#), [Wege im großen Garten](#), [Stufen zum großen Garten](#), [Rampe zum großen Garten](#)

## Allergien und Nahrungsmittelunverträglichkeiten

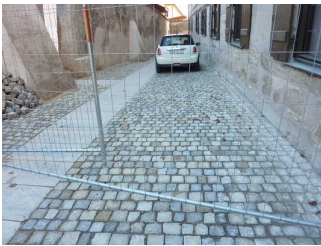
Zugehörige Modulbögen: [Allergien und Nahrungsmittelunverträglichkeiten](#)

## Technische Hilfsmittel

Zugehörige Modulbögen: [Technische Hilfsmittel](#)

## Parkplatz für Menschen mit Behinderung

---



Parkfläche für Menschen mit Behinderung

---

Es ist kein Parkplatz vorhanden.

Es gibt 1 Stellplatz/-plätze für Menschen mit Behinderung.

Der Stellplatz / die Stellplätze für Menschen mit Behinderung ist / sind nicht gekennzeichnet.

Stellplatzbreite: 400 cm.

Stellplatzlänge: 600 cm.

Entfernung des Stellplatzes für Menschen mit Behinderung zum Eingangsbereich: 10 m.

## Eingangsbereich

---



Eingangstür



Eingangsbereich

---

Der Eingangsbereich ist visuell kontrastreich zur Umgebung abgesetzt.

Der Eingangsbereich ist bei künstlicher Beleuchtung hell und blendfrei ausgeleuchtet.

Der Eingangsbereich ist durch einen taktil wahrnehmbaren Bodenbelagswechsel erkennbar.

Eingangstür

Eingangstür

Die Tür ist keine Karussell- oder Rotationstür.

Art der Tür / des Durchgangs: Zweiflügel

Die Tür wird ohne eigenen Kraftaufwand (Drücker, Lichtschranke, Bewegungsmelder etc.) geöffnet.

Die Tür bzw. der Türrahmen ist visuell kontrastreich zur Umgebung abgesetzt.

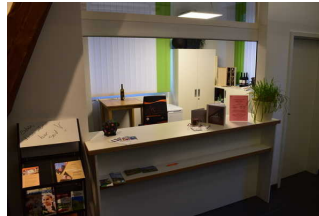
Glastüren sind nicht mit Sicherheitsmarkierungen gekennzeichnet.

## Rezeption

---



Rezeption



Rezeption

---



Rezeption mit Sitzgelegenheit

---

Der Schalter/Tresen/die Kasse ist hell ausgeleuchtet.

Die Gehbahn von der Eingangstür zum Schalter/Tresen/zur Kasse ist nicht mit visuell kontrastreichen Markierungen (z.B. Teppich) gekennzeichnet.

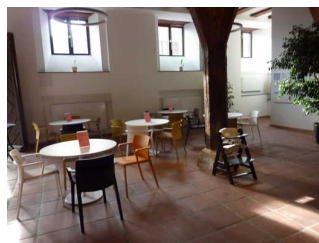
Die Gehbahn von der Eingangstür zum Schalter/Tresen/zur Kasse ist nicht mit taktil kontrastreichen Markierungen (z.B. Bodenindikatoren) gekennzeichnet.

## Speisesaal (UG)

---



Speisesaal



Speisesaal

---



Speisesaal

---

## Tür (Version 2.0.) 7

Es sind Hindernisse, z.B. in den Raum ragende Gegenstände vorhanden.

Hindernisse: Säulen, Pflanzen

## Speisekarte

Die Schrift der Speisekarte ist schnörkellos und kontrastreich gestaltet.

Es ist keine Speisekarte in Großschrift vorhanden.

Es ist keine Speisekarte in Brailleschrift oder auf einer barrierefreien Internetseite verfügbar.

## Schlafraum (Version 2.0.)

### Zimmer 207 (2. OG)

---



Zimmertür Zimmer  
207



Zimmer 207



Zimmer 207

---

### Tür zum Schlafraum

### Tür zu Zimmer 207

Die Tür ist keine Karussell- oder Rotationstür.

Art der Tür / des Durchgangs: Einflügel

Die Tür wird mit eigenem Kraftaufwand geöffnet.

Die Tür bzw. der Türrahmen ist visuell kontrastreich zur Umgebung abgesetzt.

### Bedienelemente

Die Bedienelemente sind visuell kontrastreich gestaltet.

Die Bedienelemente sind taktil erfassbar.

Zimmertyp: Doppelzimmer

Der Schlafrum ist hell und blendfrei gestaltet.

Es sind keine Hindernisse, z.B. in den Raum ragende Gegenstände, vorhanden.

Bedienelemente sind nicht visuell kontrastreich gestaltet.

Bedienelemente sind taktil erfassbar.

## Zimmer 112 (1. OG)

---



Zimmertür Zimmer  
112



Zimmer 112

---



Zimmer 112

---

Tür zum Schlafrum

Tür zu Zimmer 112

Die Tür ist keine Karussell- oder Rotationstür.

Art der Tür / des Durchgangs: Einflügel

Die Tür wird mit eigenem Kraftaufwand geöffnet.

Die Tür bzw. der Türrahmen ist visuell kontrastreich zur Umgebung abgesetzt.

Bedienelemente

Die Bedienelemente sind visuell kontrastreich gestaltet.

Die Bedienelemente sind taktil erfassbar.

Zimmertyp: Mehrbettzimmer

Der Schlafrum ist hell und blendfrei gestaltet.

Es sind keine Hindernisse, z.B. in den Raum ragende Gegenstände, vorhanden.

Bedienelemente sind nicht visuell kontrastreich gestaltet.

Bedienelemente sind taktil erfassbar.

---



# Sanitärraum (Version 2.0.)

## Bad im Zimmer 207 (2. OG)

---



Bad in Zimmer 207



Bad in Zimmer 207

---



Bad in Zimmer 207

---

### Tür zum Sanitärraum

#### Tür zum Bad im Zimmer 207 (2. OG)

Die Tür ist keine Karussell- oder Rotationstür.

Art der Tür / des Durchgangs: Einflügel

Die Tür wird mit eigenem Kraftaufwand geöffnet.

Die Tür bzw. der Türrahmen ist nicht visuell kontrastreich zur Umgebung abgesetzt.

#### Bedienelemente

Die Bedienelemente sind nicht visuell kontrastreich gestaltet.

Die Bedienelemente sind taktil erfassbar.

## Bad im Zimmer 112 (1. OG)

---



Bad in Zimmer 112



Bad in Zimmer 112

---



Bad in Zimmer 112

---

Tür zum Sanitärraum

Tür zum Bad im Zimmer 112 (1. OG)

Die Tür ist keine Karussell- oder Rotationstür.

Art der Tür / des Durchgangs: Einflügel

Die Tür wird mit eigenem Kraftaufwand geöffnet.

Die Tür bzw. der Türrahmen ist nicht visuell kontrastreich zur Umgebung abgesetzt.

Raum (Version 2.0.)

Eingangsbereich / Speisesaal



Eingangsbereich /  
Speisesaal



Eingangsbereich /  
Speisesaal

---

Tür (Version 2.0.) 2

Größe des Raumes - Breite: 10 m.

Größe des Raumes - Tiefe: 20 m.

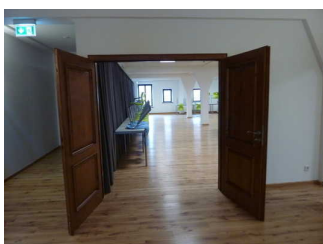
Der Raum ist beleuchtet.

Es sind Hindernisse, z.B. in den Weg ragende Gegenstände, vorhanden.

Hindernisse: Säulen, Dekoration.

Die Wand kann nicht als Orientierungsleitlinie genutzt werden.

Tagungsraum "Segringer Tor" (3. OG)



Tür zum  
Tagungsraum  
Segringer Tor



Tagungsraum  
Segringer Tor



## Tür

### Tür zum Tagungsraum "Segringer Tor" (3. OG)

Die Tür ist keine Karussell- oder Rotationstür.

Art der Tür / des Durchgangs: Zweiflügel

Die Tür wird mit eigenem Kraftaufwand geöffnet.

Die Tür bzw. der Türrahmen ist visuell kontrastreich zur Umgebung abgesetzt.

#### Bedienelemente

Die Bedienelemente sind visuell kontrastreich gestaltet.

Die Bedienelemente sind taktil erfassbar.

Anmerkungen für den Gast: Zu 206.103: Die Tür ist bei einem geöffneten Flügel 85 cm breit, bei zwei geöffneten Flügeln 175 cm.

Größe des Raumes - Breite: 8 m.

Größe des Raumes - Tiefe: 15 m.

Der Raum ist beleuchtet.

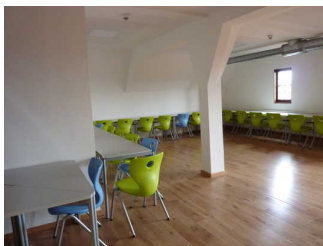
Es sind Hindernisse, z.B. in den Weg ragende Gegenstände, vorhanden.

Hindernisse: Säulen.

Die Wand kann als Orientierungsleitlinie genutzt werden.

### Tagungsraum "Wörnitztor" (3. OG)

---



Tagungsraum  
Wörnitztor



Tagungsraum  
Wörnitztor



Tür zum  
Tagungsraum  
Wörnitztor

## Tür

### Tür zum Tagungsraum "Wörnitztor" (3. OG)

---

Die Tür ist keine Karussell- oder Rotationstür.

Art der Tür / des Durchgangs: Einflügel

Die Tür wird mit eigenem Kraftaufwand geöffnet.

Die Tür bzw. der Türrahmen ist nicht visuell kontrastreich zur Umgebung abgesetzt.

Glastüren sind nicht mit Sicherheitsmarkierungen gekennzeichnet.

Bedienelemente

Die Bedienelemente sind visuell kontrastreich gestaltet.

Die Bedienelemente sind taktil erfassbar.

Größe des Raumes - Breite: 13 m.

Größe des Raumes - Tiefe: 6 m.

Der Raum ist beleuchtet.

Es sind Hindernisse, z.B. in den Weg ragende Gegenstände, vorhanden.

Hindernisse: Säulen.

Die Wand kann als Orientierungsleitlinie genutzt werden.

## Tagungsraum "Nördlinger Tor" (3. OG)

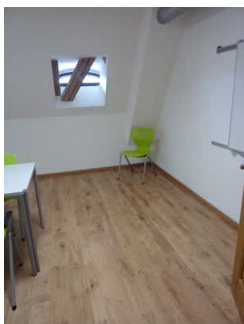
---



Tür zum  
Tagungsraum  
Nördlinger Tor



Tagungsraum  
Nördlinger Tor



Tagungsraum  
Nördlinger Tor

---

Tür

Tür zum Tagungsraum "Nördlinger Tor" (3. OG)

Die Tür ist keine Karussell- oder Rotationstür.

Art der Tür / des Durchgangs: Einflügel

---

Die Tür wird mit eigenem Kraftaufwand geöffnet.

Die Tür bzw. der Türrahmen ist visuell kontrastreich zur Umgebung abgesetzt.

Bedienelemente

Die Bedienelemente sind visuell kontrastreich gestaltet.

Die Bedienelemente sind taktil erfassbar.

Größe des Raumes - Breite: 6 m.

Größe des Raumes - Tiefe: 4 m.

Der Raum ist beleuchtet.

Es sind keine Hindernisse, z.B. in den Weg ragende Gegenstände, vorhanden.

Die Wand kann als Orientierungsleitlinie genutzt werden.

## Tagungsraum "Rothenburger Tor" (3. OG) - Familienzimmer

---



Tagungsraum  
Rothenburger Tor



Tür zum  
Tagungsraum  
Rothenburger Tor

---

Tür

Tür zum Tagungsraum "Rothenburger Tor" (3. OG)

Die Tür ist keine Karussell- oder Rotationstür.

Art der Tür / des Durchgangs: Einflügel

Die Tür wird mit eigenem Kraftaufwand geöffnet.

Die Tür bzw. der Türrahmen ist visuell kontrastreich zur Umgebung abgesetzt.

Bedienelemente

Die Bedienelemente sind visuell kontrastreich gestaltet.

Die Bedienelemente sind taktil erfassbar.

Größe des Raumes - Breite: 7 m.

Größe des Raumes - Tiefe: 4 m.

Der Raum ist beleuchtet.

Es sind keine Hindernisse, z.B. in den Weg ragende Gegenstände, vorhanden.

Die Wand kann als Orientierungsleitlinie genutzt werden.

# Spieleraum im Garten

---



Tür zum Spieleraum



Spieleraum

---

## Tür

### Tür zum Spieleraum im Garten

Die Tür ist keine Karussell- oder Rotationstür.

Art der Tür / des Durchgangs: Zweiflügel

Die Tür wird mit eigenem Kraftaufwand geöffnet.

Die Tür bzw. der Türrahmen ist visuell kontrastreich zur Umgebung abgesetzt.

### Bedienelemente

Die Bedienelemente sind visuell kontrastreich gestaltet.

Die Bedienelemente sind taktil erfassbar.

Größe des Raumes - Breite: 5 m.

Größe des Raumes - Tiefe: 5 m.

Der Raum ist beleuchtet.

Es sind Hindernisse, z.B. in den Weg ragende Gegenstände, vorhanden.

Hindernisse: Treppen.

Die Wand kann als Orientierungsleitlinie genutzt werden.

Bedienelemente sind nicht visuell kontrastreich gestaltet.

Bedienelemente sind taktil erfassbar.

## Terrasse am Hinterausgang

---



Terrasse

---

## Tür (Version 2.0.) 8

Größe des Raumes - Breite: 10 m.

---

Größe des Raumes - Tiefe: 8 m.

Der Raum ist nicht beleuchtet.

Es sind Hindernisse, z.B. in den Weg ragende Gegenstände, vorhanden.

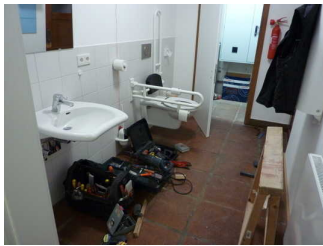
Hindernisse: Baum und Bank.

Die Wand kann nicht als Orientierungsleitlinie genutzt werden.

## Öffentliches WC (Version 2.0)

### WC für Menschen mit Behinderung im UG

---



WC für Menschen mit Behinderung im UG



Tür zum WC für Menschen mit Behinderung im UG

---

### Tür zum WC für Menschen mit Behinderung im Erdgeschoss

Die Tür ist keine Karussell- oder Rotationstür.

Art der Tür / des Durchgangs: Einflügel

Die Tür wird mit eigenem Kraftaufwand geöffnet.

Die Tür bzw. der Türrahmen ist nicht visuell kontrastreich zur Umgebung abgesetzt.

Bedienelemente

Die Bedienelemente sind visuell kontrastreich gestaltet.

Die Bedienelemente sind taktil erfassbar.

### WC für Menschen mit Behinderung im 3. OG

---



Tür zum WC für Menschen mit Behinderung im 3. OG



WC für Menschen mit Behinderung im 3. OG

---

### Tür zum WC für Menschen mit Behinderung im 3. OG

---

Die Tür ist keine Karussell- oder Rotationstür.

Art der Tür / des Durchgangs: Einflügel

Die Tür wird mit eigenem Kraftaufwand geöffnet.

Die Tür bzw. der Türrahmen ist visuell kontrastreich zur Umgebung abgesetzt.

Bedienelemente

Die Bedienelemente sind visuell kontrastreich gestaltet.

Die Bedienelemente sind taktil erfassbar.

## WC für Menschen mit Behinderung im Garten

---



WC für Menschen mit Behinderung im Garten



Tür zum WC für Menschen mit Behinderung im Garten

## Tür zum WC für Menschen mit Behinderung im Garten

Die Tür ist keine Karussell- oder Rotationstür.

Art der Tür / des Durchgangs: Einflügel

Die Tür wird mit eigenem Kraftaufwand geöffnet.

Die Tür bzw. der Türrahmen ist visuell kontrastreich zur Umgebung abgesetzt.

Bedienelemente

Die Bedienelemente sind visuell kontrastreich gestaltet.

Die Bedienelemente sind taktil erfassbar.

## Spielgeräte im Garten

---



Tischtennisplatte

Die Station/das Objekt/Exponat kontrastiert visuell mit der Umgebung.

Die Waren/Exponate sind gut ausgeleuchtet.

## Technische Hilfsmittel

---



Assistenzhunde (Begleithunde, Blindenführhunde etc.) dürfen in alle relevanten Bereiche/Räume des Betriebes/Angebotes mitgebracht werden.

Es werden Hilfsmittel angeboten.

Lesehilfen (Lesebrille, Lupen etc.)

Andere angebotene Hilfsmittel: Rollstuhl auf Anfrage (Kooperation)

Es gibt keine barrierefreie Homepage (nach BITV 2.0 oder WCAG 2.0).

## Weg außen (Version 2.0)

### Weg vom Parkplatz zum Eingang

---



Weg von der  
Parkfläche zum  
Eingang

---

Breite des Weges: 300 cm

Länge des Weges: 8 m

Keine Gehwegbegrenzung vorhanden.

Es gibt keine visuell kontrastreichen Bodenindikatoren (z.B. Leitstreifen).

Es gibt keine taktil erfassbaren Bodenindikatoren (z.B. Leitstreifen).

### Wege im großen Garten

---



Wege im Garten

---

Breite des Weges: 150 cm

Länge des Weges: 25 m

Gehwegbegrenzung visuell kontrastreich. Gehwegbegrenzung taktil erfassbar.

Es gibt keine visuell kontrastreichen Bodenindikatoren (z.B. Leitstreifen).

Es gibt keine taktil erfassbaren Bodenindikatoren (z.B. Leitstreifen).

## Schwelle/Stufe/Treppe (Version 2.0)

---

# Stufen vom Eingangsbereich in den Speisesaal

---



Stufen nach unten

---

Vorhandene Schwellen/Stufen: 5

Höhe der Schwelle/Stufe: 18 cm

Die Treppe hat gerade Läufe.

Die Treppe hat beidseitige Handläufe.

Die Handläufe werden am Anfang und am Ende der Treppenläufe nicht weitergeführt.

Es sind keine taktilen Informationen zum Stockwerk am Anfang und am Ende der Treppenläufe vorhanden.

Es sind keine kontrastreichen Stufenflächen vorhanden.

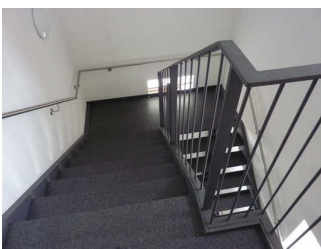
Es besteht kein visueller Kontrast zwischen dem Fußbodenbelag und Treppenauf- oder abgängen.

Es besteht kein taktiler Kontrast zwischen dem Fußbodenbelag und Treppenauf- oder abgängen.

Die Treppe ist hell und blendfrei ausgeleuchtet.

## Treppenhaus im Eingangsbereich

---



Treppenhaus vorne

---

Vorhandene Schwellen/Stufen: 17

Höhe der Schwelle/Stufe: 18 cm

Die Treppe hat gerade Läufe.

Die Treppe hat beidseitige Handläufe.

Die Handläufe werden am Anfang und am Ende der Treppenläufe mehr als 28 cm waagrecht weitergeführt.

Es sind keine taktilen Informationen zum Stockwerk am Anfang und am Ende der Treppenläufe vorhanden.

Es sind keine kontrastreichen Stufenflächen vorhanden.

Es besteht kein visueller Kontrast zwischen dem Fußbodenbelag und Treppenauf- oder abgängen.

Es besteht kein taktiler Kontrast zwischen dem Fußbodenbelag und Treppenauf- oder abgängen.

Die Treppe ist hell und blendfrei ausgeleuchtet.

Anmerkungen für den Gast: 17 Stufen sind es pro Stockwerk.

## Treppenhaus im hinteren Gebäudebereich

---



Treppenhaus hinten

---

Vorhandene Schwellen/Stufen: 25

Höhe der Schwelle/Stufe: 18 cm

Die Treppe hat gerade Läufe.

Die Treppe hat beidseitige Handläufe.

Die Handläufe werden am Anfang und am Ende der Treppenläufe mehr als 28 cm waagrecht weitergeführt.

Es sind keine taktilen Informationen zum Stockwerk am Anfang und am Ende der Treppenläufe vorhanden.

Es sind keine kontrastreichen Stufenflächen vorhanden.

Es besteht kein visueller Kontrast zwischen dem Fußbodenbelag und Treppenauf- oder abgängen.

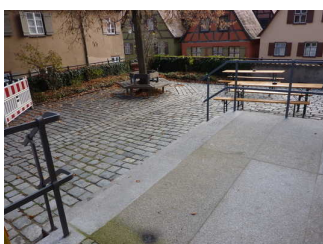
Es besteht kein taktiler Kontrast zwischen dem Fußbodenbelag und Treppenauf- oder abgängen.

Die Treppe ist hell und blendfrei ausgeleuchtet.

Anmerkungen für den Gast: 25 Stufen sind es vom untersten Stockwerk ins 1. OG, danach 18 Stufen pro Stockwerk.

## Stufen zur Terrasse am Hinterausgang

---



Stufen zur Terrasse

Vorhandene Schwellen/Stufen: 3

Höhe der Schwelle/Stufe: 18 cm

Die Treppe hat gerade Läufe.

Die Treppe hat beidseitige Handläufe.

Die Handläufe werden am Anfang und am Ende der Treppenläufe nicht weitergeführt.

Es sind keine taktilen Informationen zum Stockwerk am Anfang und am Ende der Treppenläufe vorhanden.

Es sind keine kontrastreichen Stufenflächen vorhanden.

Es besteht kein visueller Kontrast zwischen dem Fußbodenbelag und Treppenauf- oder abgängen.

Es besteht kein taktiler Kontrast zwischen dem Fußbodenbelag und Treppenauf- oder abgängen.

Die Treppe ist nicht hell und blendfrei ausgeleuchtet.

## Stufen zum großen Garten

---



Stufen zum Garten

Vorhandene Schwellen/Stufen: 3

Höhe der Schwelle/Stufe: 18 cm

Die Treppe hat gerade Läufe.

Die Treppe hat keinen Handlauf.

Es sind keine Handläufe vorhanden.

Es sind keine taktilen Informationen zum Stockwerk am Anfang und am Ende der Treppenläufe vorhanden.

Es sind keine kontrastreichen Stufenflächen vorhanden.

Es besteht kein visueller Kontrast zwischen dem Fußbodenbelag und Treppenauf- oder abgängen.

Es besteht kein taktiler Kontrast zwischen dem Fußbodenbelag und Treppenauf- oder abgängen.

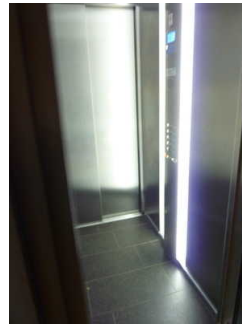
Die Treppe ist nicht hell und blendfrei ausgeleuchtet.

## Aufzug zu allen Stockwerken

---



Aufzug



Aufzug

---



Aufzug

---

Der Aufzug ist hell und blendfrei ausgeleuchtet.

Die Bedienelemente sind nicht auf einem horizontalen Bedientableau angeordnet.

Die Bedienelemente bzw. die Beschilderung ist visuell kontrastreich gestaltet.

Die Bedienelemente bzw. die Beschilderung sind/ist taktil erfassbar.

Beschilderung nicht in Brailleschrift vorhanden.

Die Halteposition wird durch Sprache angesagt.

Die Etagennummern sind in der Türleibung oder im Türrahmen nicht taktil erfassbar.

## Flur/Weg/Gang innen (Version 2.0)

### Weg vom Aufzug zu Zimmer 207 (1. OG)

---



Weg vom Aufzug  
zum Zimmer

Länge (Flur/Weg/Gang): 3 m

Der Flur/Weg/Gang ist hell und blendfrei ausgeleuchtet.

Es sind keine Hindernisse vorhanden.

Die Gehbahn im Flur/Weg/Gang ist nicht visuell kontrastreich zur Umgebung abgesetzt.

Die Wand kann als Orientierungsleitlinie genutzt werden.

---

## Weg vom Aufzug zu den Tagungsräumen und WC im 3. OG

---



Flur im 3. OG

---

Länge (Flur/Weg/Gang): 12 m

Der Flur/Weg/Gang ist hell und blendfrei ausgeleuchtet.

Es sind keine Hindernisse vorhanden.

Die Gehbahn im Flur/Weg/Gang ist visuell kontrastreich zur Umgebung abgesetzt.

Die Wand kann als Orientierungsleitlinie genutzt werden.

## Weg vom Aufzug zu Zimmer 112 (1. OG)

---



Flur im 1. und 2. OG

---

Länge (Flur/Weg/Gang): 15 m

Der Flur/Weg/Gang ist hell und blendfrei ausgeleuchtet.

Es sind keine Hindernisse vorhanden.

Die Gehbahn im Flur/Weg/Gang ist nicht visuell kontrastreich zur Umgebung abgesetzt.

Die Wand kann als Orientierungsleitlinie genutzt werden.

## Tür (Version 2.0.)

### Eingangstür 2

---



Eingangstür 2



Die Tür ist keine Karussell- oder Rotationstür.

Art der Tür / des Durchgangs: Zweiflügel

Die Tür wird mit eigenem Kraftaufwand geöffnet.

Die Tür bzw. der Türrahmen ist visuell kontrastreich zur Umgebung abgesetzt.

Glastüren sind nicht mit Sicherheitsmarkierungen gekennzeichnet.

Bedienelemente

Die Bedienelemente sind visuell kontrastreich gestaltet.

Die Bedienelemente sind taktil erfassbar.

Anmerkungen für den Gast: Zu 206.103: Die Tür ist bei einem geöffneten Flügel 95 cm breit, bei zwei geöffneten Flügeln 190 cm.

## Türen zum vorderen Treppenhaus

---



Tür zum  
Treppenhaus vorne

---

Die Tür ist keine Karussell- oder Rotationstür.

Art der Tür / des Durchgangs: Einflügel

Die Tür wird mit eigenem Kraftaufwand geöffnet.

Die Tür bzw. der Türrahmen ist visuell kontrastreich zur Umgebung abgesetzt.

Glastüren sind nicht mit Sicherheitsmarkierungen gekennzeichnet.

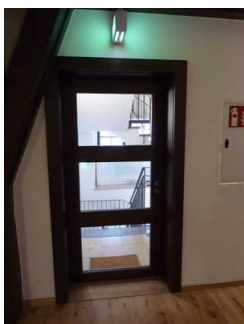
Bedienelemente

Die Bedienelemente sind visuell kontrastreich gestaltet.

Die Bedienelemente sind taktil erfassbar.

## Türen zum hinteren Treppenhaus

---



Tür zum  
Treppenhaus hinten

Die Tür ist keine Karussell- oder Rotationstür.

Art der Tür / des Durchgangs: Einflügel

Die Tür wird mit eigenem Kraftaufwand geöffnet.

Die Tür bzw. der Türrahmen ist visuell kontrastreich zur Umgebung abgesetzt.

Glastüren sind (ganz oder teilweise) mit Sicherheitsmarkierungen gekennzeichnet.

Bedienelemente

Die Bedienelemente sind visuell kontrastreich gestaltet.

Die Bedienelemente sind taktil erfassbar.

Anmerkungen für den Gast: Es gibt im UG keine Türe, aber im 1. - 3. OG.

## Tür vom Speisesaal zum hinteren Flur

---



Tür vom Speisesaal  
zum hinteren Flur

---

Die Tür ist keine Karussell- oder Rotationstür.

Art der Tür / des Durchgangs: Zweiflügel

Die Tür wird mit eigenem Kraftaufwand geöffnet.

Die Tür bzw. der Türrahmen ist visuell kontrastreich zur Umgebung abgesetzt.

Bedienelemente

Die Bedienelemente sind nicht visuell kontrastreich gestaltet.

Die Bedienelemente sind taktil erfassbar.

Anmerkungen für den Gast: Zu 206.103: Die Tür ist bei einem geöffneten Flügel 97 cm breit, bei zwei geöffneten Flügeln 195 cm.

## Tür vom hinteren Flur zum Zwischenraum vor der Gartentür

---



Tür vom hinteren  
Flur zum  
Zwischenraum vor  
der Gartentür

Die Tür ist keine Karussell- oder Rotationstür.

Art der Tür / des Durchgangs: Zweiflügel

Die Tür wird mit eigenem Kraftaufwand geöffnet.

Die Tür bzw. der Türrahmen ist visuell kontrastreich zur Umgebung abgesetzt.

Bedienelemente

Die Bedienelemente sind nicht visuell kontrastreich gestaltet.

Die Bedienelemente sind taktil erfassbar.

Anmerkungen für den Gast: Zu 206.103: Die Tür ist bei einem geöffneten Flügel 98 cm breit, bei zwei geöffneten Flügeln 200 cm.

## Tür zum Garten

---



Tür zum Garten

---

Die Tür ist keine Karussell- oder Rotationstür.

Art der Tür / des Durchgangs: Zweiflügel

Die Tür wird mit eigenem Kraftaufwand geöffnet.

Die Tür bzw. der Türrahmen ist visuell kontrastreich zur Umgebung abgesetzt.

Bedienelemente

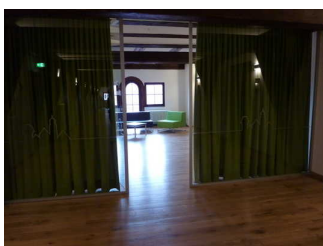
Die Bedienelemente sind nicht visuell kontrastreich gestaltet.

Die Bedienelemente sind taktil erfassbar.

Anmerkungen für den Gast: Zu 206.103: Die Tür ist bei einem geöffneten Flügel 115 cm breit, bei zwei geöffneten Flügeln 230 cm.

## Tür im Flur vor Zimmer 112 (1. OG)

---



Tür im Flur vor  
Zimmer 112 (1. OG)

Die Tür ist keine Karussell- oder Rotationstür.

Art der Tür / des Durchgangs: Einflügel

Die Tür wird mit eigenem Kraftaufwand geöffnet.

Die Tür bzw. der Türrahmen ist nicht visuell kontrastreich zur Umgebung abgesetzt.

Glastüren sind nicht mit Sicherheitsmarkierungen gekennzeichnet.

Bedienelemente

Die Bedienelemente sind visuell kontrastreich gestaltet.

Die Bedienelemente sind taktil erfassbar.