

Jugendherberge Dinkelsbühl

Koppengasse 10
91550 Dinkelsbühl

Tel: 09851-5556417
Fax:

info@jugendherberge-dinkelsbuehl.de
www.jugendherberge-dinkelsbuehl.de

Informationen für Menschen mit Hörbehinderung und gehörlose Menschen

Die Informationen zur Barrierefreiheit wurden am 7. November 2016 im Rahmen des Systems "Reisen für Alle" erhoben und sind geprüft.

Detailinformationen zu Treppen, Aufzügen / Treppenliften, Rampen, Automaten und speziellen Türen auf dem Weg zu einzelnen Bereichen finden Sie in der entsprechenden Kategorie.

Fotos zur Einrichtung



Jugendherberge
Dinkelsbühl

Teilbereiche (für Angebotsbogen) (Version 2.0)

Parken

Zugehörige Modulbögen: [Parkplatz für Menschen mit Behinderung](#), [Weg vom Parkplatz zum Eingang](#)

Eingang

Zugehörige Modulbögen: [Eingangsbereich](#), [Eingangstür 2](#)

Rezeption

Zugehörige Modulbögen: [Rezeption](#), [Eingangsbereich / Speisesaal](#)

Speisesaal (UG)

Zugehörige Modulbögen: [Speisesaal \(UG\)](#), [Eingangsbereich / Speisesaal](#), [Stufen vom Eingangsbereich in den Speisesaal](#), [Aufzug zu allen Stockwerken](#)

Zimmer 112 (1. OG)

Zugehörige Modulbögen: [Zimmer 112 \(1. OG\)](#), [Bad im Zimmer 112 \(1. OG\)](#), [Treppenhaus im Eingangsbereich](#), [Treppenhaus im hinteren Gebäudebereich](#), [Aufzug zu allen Stockwerken](#), [Weg vom Aufzug zu Zimmer 112 \(1. OG\)](#), [Türen zum vorderen Treppenhaus](#), [Türen zum hinteren Treppenhaus](#), [Tür im Flur vor Zimmer 112 \(1. OG\)](#)

Zimmer 207 (2. OG)

Zugehörige Modulbögen: [Zimmer 207 \(2. OG\)](#), [Bad im Zimmer 207 \(2. OG\)](#), [Treppenhaus im Eingangsbereich](#), [Treppenhaus im hinteren Gebäudebereich](#), [Aufzug zu allen Stockwerken](#), [Weg vom Aufzug zu Zimmer 207 \(1. OG\)](#), [Türen zum vorderen Treppenhaus](#), [Türen zum hinteren Treppenhaus](#)

Tagungsetage

Zugehörige Modulbögen: [Tagungsraum "Segringer Tor" \(3. OG\)](#), [Tagungsraum "Wörnitztor" \(3. OG\)](#), [Tagungsraum "Nördlinger Tor" \(3. OG\)](#), [Tagungsraum "Rothenburger Tor" \(3. OG\) - Familienzimmer](#), [WC für Menschen mit Behinderung im 3. OG](#), [Treppenhaus im Eingangsbereich](#), [Treppenhaus im hinteren Gebäudebereich](#), [Aufzug zu allen Stockwerken](#), [Weg vom Aufzug zu den Tagungsräumen und WC im 3. OG](#), [Türen zum vorderen Treppenhaus](#), [Türen zum hinteren Treppenhaus](#)

WC für Menschen mit Behinderung im UG

Zugehörige Modulbögen: [WC für Menschen mit Behinderung im UG](#), [Tür vom Speisesaal zum hinteren Flur](#)

WC für Menschen mit Behinderung auf der Tagungsetage (3. OG)

Zugehörige Modulbögen: [WC für Menschen mit Behinderung im 3. OG](#), [Treppenhaus im Eingangsbereich](#), [Treppenhaus im hinteren Gebäudebereich](#), [Aufzug zu allen Stockwerken](#), [Weg vom Aufzug zu den Tagungsräumen und WC im 3. OG](#), [Türen zum vorderen Treppenhaus](#), [Türen zum hinteren Treppenhaus](#)

Terrasse am Hinterausgang

Zugehörige Modulbögen: [Terrasse am Hinterausgang](#), [Stufen zur Terrasse am Hinterausgang](#), [Rampe zur Terrasse am Hinterausgang](#), [Tür vom Speisesaal zum hinteren Flur](#), [Tür vom hinteren Flur zum Zwischenraum vor der Gartentür](#), [Tür zum Garten](#)

Großer Garten

Zugehörige Modulbögen: [Spielgeräte im Garten](#), [Wege im großen Garten](#), [Stufen zum großen Garten](#), [Rampe zum großen Garten](#)

Spieleraum im Garten

Zugehörige Modulbögen: [Spieleraum im Garten](#), [Spielgeräte im Garten](#), [Wege im großen Garten](#), [Stufen zum großen Garten](#), [Rampe zum großen Garten](#)

WC für Menschen mit Behinderung im großen Garten

Zugehörige Modulbögen: [WC für Menschen mit Behinderung im Garten](#), [Wege im großen Garten](#), [Stufen zum großen Garten](#), [Rampe zum großen Garten](#)

Allergien und Nahrungsmittelunverträglichkeiten

Zugehörige Modulbögen: [Allergien und Nahrungsmittelunverträglichkeiten](#)

Technische Hilfsmittel

Parkplatz für Menschen mit Behinderung



Parkfläche für Menschen mit Behinderung

Es ist kein Parkplatz vorhanden.

Es gibt 1 Stellplatz/-plätze für Menschen mit Behinderung.

Der Stellplatz / die Stellplätze für Menschen mit Behinderung ist / sind nicht gekennzeichnet.

Stellplatzbreite: 400 cm.

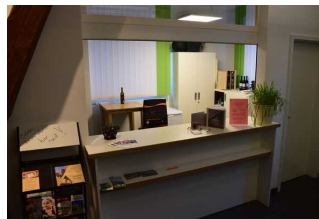
Stellplatzlänge: 600 cm.

Entfernung des Stellplatzes für Menschen mit Behinderung zum Eingangsbereich: 10 m.

Rezeption



Rezeption



Rezeption



Rezeption mit Sitzgelegenheit

Der Schalter/Tresen/die Kasse ist hell ausgeleuchtet.

Speisesaal (UG)



Speisesaal



Speisesaal



Speisesaal

Es gibt Tische mit heller und blendfreier Beleuchtung.

Anzahl: 19 Tisch/Tische.

Es sind Tische vorhanden, an denen keine Lampen stehen oder hängen, die das Gesichtsfeld bzw. den Blickkontakt stören.

Anzahl: 19 Tisch/Tische.

Es gibt keine Sitzbereiche mit geringen Umgebungsgeräuschen.

Schlafraum (Version 2.0.)

Zimmer 207 (2. OG)



Zimmertür Zimmer 207



Zimmer 207



Zimmer 207

Zimmertyp: Doppelzimmer

Der Schlafraum ist hell und blendfrei gestaltet.

Es ist mindestens eine frei verfügbare Steckdose in der Nähe des Bettes vorhanden.

Es ist ein Fernseher mit Videotext vorhanden oder kann bei Bedarf gestellt werden.

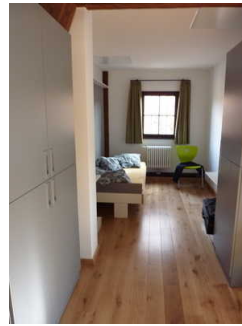
Das Klingeln oder Anklopfen an die Zimmertür wird nicht durch ein Blinksignal angezeigt, welches in allen Räumen wahrgenommen werden kann.

Es stehen W-LAN, Fax oder eine andere technische Möglichkeit zur Kommunikation mit dem Servicepersonal kostenfrei zur Verfügung oder sind auf Anfrage bereitstellbar.

Zimmer 112 (1. OG)



Zimmertür Zimmer 112



Zimmer 112



Zimmer 112

Zimmertyp: Mehrbettzimmer

Der Schlafraum ist hell und blendfrei gestaltet.

Es ist mindestens eine frei verfügbare Steckdose in der Nähe des Bettes vorhanden.

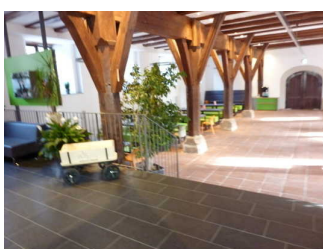
Es ist ein Fernseher mit Videotext vorhanden oder kann bei Bedarf gestellt werden.

Das Klingeln oder Anklopfen an die Zimmertür wird nicht durch ein Blinksignal angezeigt, welches in allen Räumen wahrgenommen werden kann.

Es stehen W-LAN, Fax oder eine andere technische Möglichkeit zur Kommunikation mit dem Servicepersonal kostenfrei zur Verfügung oder sind auf Anfrage bereitstellbar.

Raum (Version 2.0.)

Eingangsbereich / Speisesaal



Eingangsbereich / Speisesaal



Eingangsbereich / Speisesaal

Der Raum ist beleuchtet.

Tagungsraum "Segringer Tor" (3. OG)



Tür zum Tagungsraum Segringer Tor



Tagungsraum Segringer Tor

Der Raum ist beleuchtet.

Tagungsraum "Wörnitztor" (3. OG)



Tagungsraum
Wörnitztor



Tagungsraum
Wörnitztor



Tür zum
Tagungsraum
Wörnitztor

Der Raum ist beleuchtet.

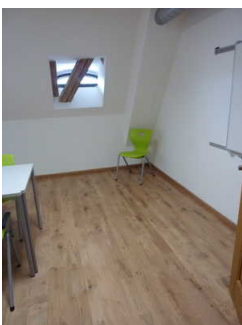
Tagungsraum "Nördlinger Tor" (3. OG)



Tür zum
Tagungsraum
Nördlinger Tor



Tagungsraum
Nördlinger Tor



Tagungsraum
Nördlinger Tor

Der Raum ist beleuchtet.

Tagungsraum "Rothenburger Tor" (3. OG) - Familienzimmer



Tagungsraum
Rothenburger Tor



Tür zum
Tagungsraum
Rothenburger Tor

Der Raum ist beleuchtet.

Spielraum im Garten



Tür zum Spielraum



Spielraum

Der Raum ist beleuchtet.

Terrasse am Hinterausgang



Terrasse

Der Raum ist nicht beleuchtet.

Spielgeräte im Garten



Tischtennisplatte

Die Waren/Exponate sind gut ausgeleuchtet.

Technische Hilfsmittel

Es gibt einen Alarm.

Es gibt keinen optisch deutlich wahrnehmbaren Alarm.

Es gibt keine induktive Höranlage am Schalter/Tresen/an der Rezeption.

In weiteren (Tagungs-) Räumen ist keine induktive Höranlage vorhanden.

Es werden Hilfsmittel angeboten.

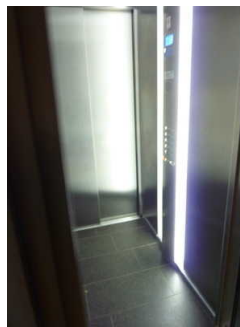
Lesehilfen (Lesebrille, Lupen etc.)

Andere angebotene Hilfsmittel: Rollstuhl auf Anfrage (Kooperation)

Aufzug zu allen Stockwerken



Aufzug



Aufzug



Aufzug

Ein abgehender Notruf im Aufzug wird akustisch bestätigt.