

## Jugendherberge Possenhofen

Kurt-Stieler-Straße 18  
82343 Pöcking

Tel: 08157 996611  
Fax: 08157 996612

possenhofen@jugendherberge.de  
[www.possenhofen.jugendherberge.de](http://www.possenhofen.jugendherberge.de)

## Informationen für Gäste mit kognitiven Beeinträchtigungen

Die Informationen zur Barrierefreiheit wurden am 10. Juni 2016 im Rahmen des Systems "Reisen für Alle" erhoben und sind geprüft.

### Fotos zur Einrichtung



Jugendherberge  
Possenhofen

## Teilbereiche (für Angebotsbogen) (Version 2.0)

### Parken

Zugehörige Modulbögen: [Parkplatz](#) , [Weg zwischen Parkplatz und Eingang](#)

### Eingang (Erdgeschoss)

Zugehörige Modulbögen: [Eingangsbereich](#) , [Beschilderung außen](#)

### Rezeption (Erdgeschoss)

Zugehörige Modulbögen: [Rezeption](#) , [Weg zwischen Eingang und Rezeption](#) , [Tür auf dem Weg vom Eingang zur Rezeption \(Windfang\)](#)

### Zimmer Nr. 08 (1. Stock)

Zugehörige Modulbögen: [Zimmer Nr. 08](#) , [Bad Zimmer Nr. 8](#) , [Treppe zwischen Erdgeschoss und 1. Stock](#) , [Aufzug](#) , [Weg zwischen Rezeption und Treppe zum 1. Stock](#) , [Weg zwischen Rezeption und Aufzug](#) , [Weg zwischen Tür zum Flur und Zimmer 08 \(1. Stock\)](#) , [Weg zwischen Aufzug und Zimmer Nr. 08 \(1. Stock\)](#) , [Tür von der Treppe zum Flur \(1. Stock\)](#) , [Tür auf dem Weg vom Aufzug zu den Zimmern Nr. 08 und 33 \(1. Stock\)](#) , [Beschilderung innen](#)

### Zimmer Nr. 33 (1. Stock)

Zugehörige Modulbögen: [Zimmer Nr. 33](#) , [Bad Zimmer Nr. 33](#) , [Treppe zwischen Erdgeschoss und 1. Stock](#) , [Aufzug](#) , [Weg zwischen Rezeption und Treppe zum 1. Stock](#) , [Weg zwischen Rezeption](#)

und Aufzug , Weg zwischen Tür zum Flur und Zimmer Nr. 33 (1. Stock), Weg zwischen Aufzug und Zimmer Nr. 33 (1. Stock), Tür von der Treppe zum Flur (1. Stock), Tür auf dem Weg vom Aufzug zu den Zimmern Nr. 08 und 33 (1. Stock), Tür auf dem Weg zu Zimmer Nr. 33 (1. Stock), Beschilderung innen

## Aufenthaltsraum für Gäste (Erdgeschoss)

Zugehörige Modulbögen: Aufenthaltsraum , Weg zwischen Rezeption und Aufenthaltsraum , Beschilderung innen

## Seminarraum (Erdgeschoss)

Zugehörige Modulbögen: Seminarraum , Treppe auf dem Weg zum Seminarraum, Mehrzweckraum, Tagungsräumen sowie Speiseraum , Rampe auf dem Weg zum Seminarraum, Mehrzweckraum, Tagungsräumen sowie Speiseraum , Weg zwischen Rezeption und Seminarraum sowie Mehrzweckraum, Beschilderung innen

## Mehrzweckraum (Erdgeschoss)

Zugehörige Modulbögen: Mehrzweckraum , Treppe auf dem Weg zum Seminarraum, Mehrzweckraum, Tagungsräumen sowie Speiseraum , Rampe auf dem Weg zum Seminarraum, Mehrzweckraum, Tagungsräumen sowie Speiseraum , Weg zwischen Rezeption und Seminarraum sowie Mehrzweckraum, Beschilderung innen

## Tagungsraum 1 (Erdgeschoss)

Zugehörige Modulbögen: Tagungsraum 1, Treppe auf dem Weg zum Seminarraum, Mehrzweckraum, Tagungsräumen sowie Speiseraum , Rampe auf dem Weg zum Seminarraum, Mehrzweckraum, Tagungsräumen sowie Speiseraum , Weg zwischen Rezeption und Tagungsräumen 1 und 2, Tür auf dem Weg zu den Tagungsräumen 1 und 2 sowie Speiseraum, Türen von den Tagungsräumen 1 und 2 zur Terrasse , Beschilderung innen

## Tagungsraum 2 (Erdgeschoss)

Zugehörige Modulbögen: Tagungsraum 2 , Treppe auf dem Weg zum Seminarraum, Mehrzweckraum, Tagungsräumen sowie Speiseraum , Rampe auf dem Weg zum Seminarraum, Mehrzweckraum, Tagungsräumen sowie Speiseraum , Weg zwischen Rezeption und Tagungsräumen 1 und 2, Tür auf dem Weg zu den Tagungsräumen 1 und 2 sowie Speiseraum, Türen von den Tagungsräumen 1 und 2 zur Terrasse , Beschilderung innen

## Speiseraum (Erdgeschoss)

Zugehörige Modulbögen: Speiseraum , Treppe auf dem Weg zum Seminarraum, Mehrzweckraum, Tagungsräumen sowie Speiseraum , Rampe auf dem Weg zum Seminarraum, Mehrzweckraum, Tagungsräumen sowie Speiseraum , Weg zwischen Rezeption und Speiseraum , Tür auf dem Weg zu den Tagungsräumen 1 und 2 sowie Speiseraum

## Öffentliches WC für Menschen mit Behinderung

Zugehörige Modulbögen: Öffentliches WC , Weg zwischen Rezeption und öffentlichem WC, Beschilderung innen

## Terrasse

Zugehörige Modulbögen: Terrasse , Weg zwischen Tür zur Terrasse und Terrasse , Weg zwischen Eingang und Terrasse , Stufe zwischen Tür zur Terrasse und Weg zur Terrasse, Weg zwischen Rezeption und Tür zur Terrasse

## Technische Hilfsmittel

Zugehörige Modulbögen: [Technische Hilfsmittel](#)

## Service für Allergiker

Zugehörige Modulbögen: [Allergien und Nahrungsmittelunverträglichkeiten](#)

### Parkplatz

---



Parkplatz



Parkplatz

---

Es ist ein Parkplatz vorhanden.

Es gibt 3 Stellplatz/-plätze für Menschen mit Behinderung.

Der Stellplatz / die Stellplätze für Menschen mit Behinderung ist / sind nicht gekennzeichnet.

Stellplatzbreite: 350 cm.

Stellplatzlänge: 500 cm.

Entfernung des Stellplatzes für Menschen mit Behinderung zum Eingangsbereich: 10 m.

Anmerkungen für den Gast: Parkplätze sind nicht markiert und können somit je nach Platzbedarf benutzt werden.

### Eingangsbereich

---



Eingang



Eingangstür

---

Name und Logo des Betriebes/der Einrichtung sind von außen nicht klar erkennbar.

### Rezeption

---



Rezeption



Weg zur Rezeption

---

### Speiseraum

---



Tür zum  
Speiseraum



Speiseraum

---



Speiseraum

---

Anmerkungen für den Gast: Tische sind auf 65 cm unterfahrbar, 74 cm hoch

## Schlafrum (Version 2.0.)

### Zimmer Nr. 08

---



Tür Zimmer Nr. 08



Zimmer Nr. 08

---



Zimmer Nr. 08

---

Zimmertyp: Mehrbettzimmer

Eine Visitenkarte mit Anschrift und Telefonnummer des Hotels/der Ferienwohnung liegt an der Rezeption sichtbar aus.

Der Schlafrum und der Zimmerschlüssel/die Zimmerkarte sind weder mit der gleichen Farbmarkierung noch mit bildhaftem Symbol gekennzeichnet.

Der Weg zum Schlafrum ist nicht mit der gleichen Farbmarkierung und/oder bildhaftem Symbol und unterbrechungsfrei gekennzeichnet.

Anmerkungen für den Gast: W-LAN in den öffentlichen Bereichen. Betten können nach Bedarf umgestellt werden.

---

## Zimmer Nr. 33

---



Tür zu Zimmer Nr. 33



Zimmer Nr. 33

---



Zimmer Nr. 33

---

Zimmertyp: Mehrbettzimmer

Eine Visitenkarte mit Anschrift und Telefonnummer des Hotels/der Ferienwohnung liegt an der Rezeption sichtbar aus.

Der Schlafraum und der Zimmerschlüssel/die Zimmerkarte sind weder mit der gleichen Farbmarkierung noch mit bildhaftem Symbol gekennzeichnet.

Der Weg zum Schlafraum ist nicht mit der gleichen Farbmarkierung und/oder bildhaftem Symbol und unterbrechungsfrei gekennzeichnet.

Anmerkungen für den Gast: W-LAN in den öffentlichen Bereichen. Betten können nach Bedarf umgestellt werden.

## Aufenthaltsraum

---

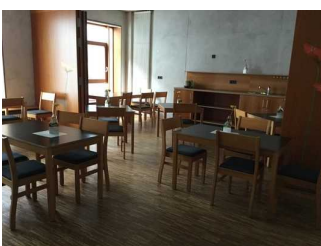


Tür zum Aufenthaltsraum



Aufenthaltsraum

---



Aufenthaltsraum

---

Anmerkungen für den Gast: Tische auf 65 cm unter fahrbar, 74 cm hoch

---

## Weg außen (Version 2.0)

### Weg zwischen Parkplatz und Eingang

---



Weg zwischen  
Parkplatz und  
Eingang

---

Das Ziel des Weges ist in Sichtweite.

### Weg zwischen Tür zur Terrasse und Terrasse

Das Ziel des Weges ist in Sichtweite.

### Weg zwischen Eingang und Terrasse

---



Weg zwischen  
Eingang und  
Terrasse



Weg zwischen  
Eingang und  
Terrasse



Weg zwischen  
Eingang und  
Terrasse

---

Das Ziel des Weges ist nicht in Sichtweite, es gibt kein unterbrechungsfreies Wegeleitsystem und die Wegezeichen sind nicht in ständig sichtbarem Abstand.

## Aufzug

---



Aufzug



Aufzug



Aufzug

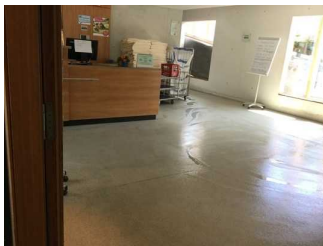
---

Die Bedienelemente bzw. die Beschilderung sind bildhaft dargestellt.

## Flur/Weg/Gang innen (Version 2.0)

### Weg zwischen Eingang und Rezeption

---



Weg zwischen  
Eingang und  
Rezeption

---

Länge (Flur/Weg/Gang): 9 m

Das Ziel ist in Sichtweite

### Weg zwischen Rezeption und Treppe zum 1. Stock

---



Weg zwischen  
Rezeption und  
Treppe zum 1.  
Stock

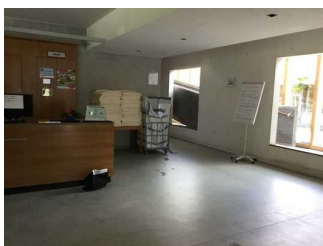
---

Länge (Flur/Weg/Gang): 13 m

Das Ziel ist in Sichtweite

### Weg zwischen Rezeption und Aufzug

---



Weg zwischen  
Rezeption und  
Aufzug



Weg zwischen  
Rezeption und  
Aufzug

Länge (Flur/Weg/Gang): 10 m

Weder ist das „Ziel“ des Weges in Sichtweite, noch ist ein unterbrechungsfreies Wegeleitsystem vorhanden, noch sind Wegezeichen in ständig sichtbarem Abstand vorhanden.

## Weg zwischen Tür zum Flur und Zimmer 08 (1. Stock)

---



Weg zwischen  
Tür zum Flur und  
Zimmer 08 (1.  
Stock)



Weg zwischen  
Tür zum Flur und  
Zimmer 08 (1.  
Stock)

---

Länge (Flur/Weg/Gang): 24 m

Weder ist das „Ziel“ des Weges in Sichtweite, noch ist ein unterbrechungsfreies Wegeleitsystem vorhanden, noch sind Wegezeichen in ständig sichtbarem Abstand vorhanden.

## Weg zwischen Aufzug und Zimmer Nr. 08 (1. Stock)

---



Weg zwischen  
Aufzug und Zimmer  
Nr. 08 (1. Stock)

Länge (Flur/Weg/Gang): 24 m

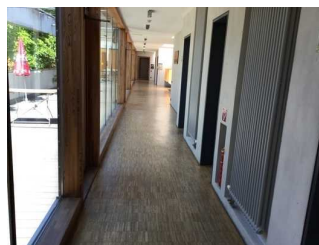
Weder ist das „Ziel“ des Weges in Sichtweite, noch ist ein unterbrechungsfreies Wegeleitsystem vorhanden, noch sind Wegezeichen in ständig sichtbarem Abstand vorhanden.

## Weg zwischen Tür zum Flur und Zimmer Nr. 33 (1. Stock)

---



Weg zwischen  
Tür zum Flur und  
Zimmer Nr. 33 (1.  
Stock)



Weg zwischen  
Tür zum Flur und  
Zimmer Nr. 33 (1.  
Stock)

---

Länge (Flur/Weg/Gang): 10 m

Weder ist das „Ziel“ des Weges in Sichtweite, noch ist ein unterbrechungsfreies Wegeleitsystem vorhanden, noch sind Wegezeichen in ständig sichtbarem Abstand vorhanden.

## Weg zwischen Aufzug und Zimmer Nr. 33 (1. Stock)

---





Weg zwischen  
Aufzug und Zimmer  
Nr. 33 (1. Stock)



Weg zwischen  
Aufzug und Zimmer  
Nr. 33 (1. Stock)

---

Länge (Flur/Weg/Gang): 40 m

Weder ist das „Ziel“ des Weges in Sichtweite, noch ist ein unterbrechungsfreies Wegeleitsystem vorhanden, noch sind Wegezeichen in ständig sichtbarem Abstand vorhanden.

## Weg zwischen Rezeption und Aufenthaltsraum

---



Weg zwischen  
Rezeption und  
Aufenthaltsraum

---

Länge (Flur/Weg/Gang): 14 m

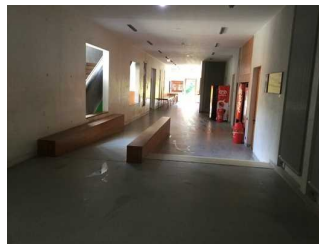
Das Ziel ist in Sichtweite

## Weg zwischen Rezeption und Seminarraum sowie Mehrzweckraum

---



Weg zwischen  
Rezeption und  
Seminarraum sowie  
Mehrzweckraum



Weg zwischen  
Rezeption und  
Seminarraum sowie  
Mehrzweckraum

---

Länge (Flur/Weg/Gang): 32 m

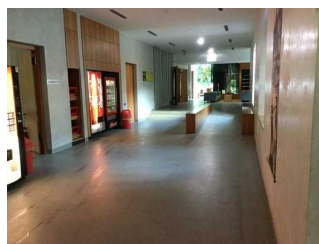
Weder ist das „Ziel“ des Weges in Sichtweite, noch ist ein unterbrechungsfreies Wegeleitsystem vorhanden, noch sind Wegezeichen in ständig sichtbarem Abstand vorhanden.

## Weg zwischen Rezeption und Tagungsräumen 1 und 2

---



Weg zwischen  
Rezeption und  
Tagungsräumen 1  
und 2



Weg zwischen  
Rezeption und  
Tagungsräumen 1  
und 2



Weg zwischen  
Rezeption und  
Tagungsräumen 1  
und 2

---

Länge (Flur/Weg/Gang): 43 m

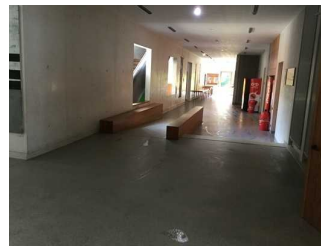
Weder ist das „Ziel“ des Weges in Sichtweite, noch ist ein unterbrechungsfreies Wegeleitsystem vorhanden, noch sind Wegezeichen in ständig sichtbarem Abstand vorhanden.

## Weg zwischen Rezeption und Speiseraum

---



Weg zwischen  
Rezeption und  
Speiseraum



Weg zwischen  
Rezeption und  
Speiseraum



Weg zwischen  
Rezeption und  
Speiseraum

---

Länge (Flur/Weg/Gang): 60 m

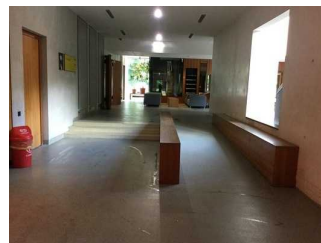
Weder ist das „Ziel“ des Weges in Sichtweite, noch ist ein unterbrechungsfreies Wegeleitsystem vorhanden, noch sind Wegezeichen in ständig sichtbarem Abstand vorhanden.

## Weg zwischen Rezeption und Tür zur Terrasse

---



Weg zwischen  
Rezeption und Tür  
zur Terrasse



Weg zwischen  
Rezeption und Tür  
zur Terrasse

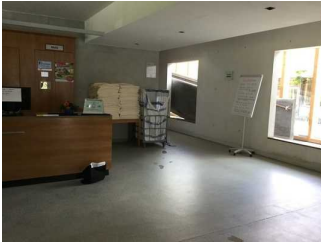
---

Länge (Flur/Weg/Gang): 42 m

Weder ist das „Ziel“ des Weges in Sichtweite, noch ist ein unterbrechungsfreies Wegeleitsystem vorhanden, noch sind Wegezeichen in ständig sichtbarem Abstand vorhanden.

## Weg zwischen Rezeption und öffentlichem WC

---



Weg zwischen  
Rezeption und  
öffentlichem WC



Weg zwischen  
Rezeption und  
öffentlichem WC

Länge (Flur/Weg/Gang): 20 m

Die Wegezeichen sind in sichtbarem Abstand.

## Beschilderung (Version 2.0)

### Beschilderung außen



Beschilderung  
außen



Beschriftung  
Eingang

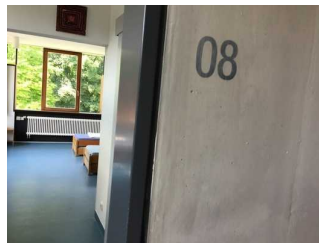
Es sind Informationen vorhanden, die der Orientierung dienen und aus Wörtern bestehen.

Informationen zur Orientierung sind in leichter Sprache verfügbar.

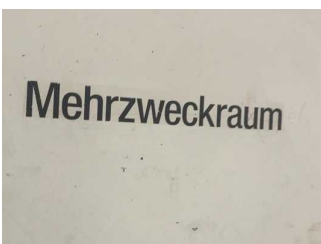
### Beschilderung innen



Beschriftung  
öffentliches WC



Zimmerbeschriftung



Beschriftung  
Tagungsräume



Wegweiser zum  
öffentlichen WC

Es sind Informationen vorhanden, die der Orientierung dienen und aus Wörtern bestehen.  
Informationen zur Orientierung sind in leichter Sprache verfügbar.