

Jugendherberge Possenhofen

Kurt-Stieler-Straße 18
82343 Pöcking

Tel: 08157 996611
Fax: 08157 996612

possenhofen@jugendherberge.de
www.possenhofen.jugendherberge.de

Informationen für Menschen mit Gehbehinderung und Rollstuhlfahrer

Die Informationen zur Barrierefreiheit wurden am 10. Juni 2016 im Rahmen des Systems "Reisen für Alle" erhoben und sind geprüft.

Detailinformationen zu Treppen, Aufzügen / Treppenliften, Rampen, Automaten und speziellen Türen auf dem Weg zu einzelnen Bereichen finden Sie in der entsprechenden Kategorie.

Fotos zur Einrichtung



Jugendherberge
Possenhofen

Teilbereiche (für Angebotsbogen) (Version 2.0)

Parken

Zugehörige Modulbögen: [Parkplatz](#) , [Weg zwischen Parkplatz und Eingang](#)

Eingang (Erdgeschoss)

Zugehörige Modulbögen: [Eingangsbereich](#) , [Beschilderung außen](#)

Rezeption (Erdgeschoss)

Zugehörige Modulbögen: [Rezeption](#), [Weg zwischen Eingang und Rezeption](#), [Tür auf dem Weg vom Eingang zur Rezeption \(Windfang\)](#)

Zimmer Nr. 08 (1. Stock)

Zugehörige Modulbögen: [Zimmer Nr. 08](#), [Bad Zimmer Nr. 8](#), [Treppe zwischen Erdgeschoss und 1. Stock](#), [Aufzug](#) , [Weg zwischen Rezeption und Treppe zum 1. Stock](#) , [Weg zwischen Rezeption und Aufzug](#) , [Weg zwischen Tür zum Flur und Zimmer 08 \(1. Stock\)](#), [Weg zwischen Aufzug und](#)

Zimmer Nr. 08 (1. Stock), Tür von der Treppe zum Flur (1. Stock), Tür auf dem Weg vom Aufzug zu den Zimmern Nr. 08 und 33 (1. Stock), Beschilderung innen

Zimmer Nr. 33 (1. Stock)

Zugehörige Modulbögen: Zimmer Nr. 33, Bad Zimmer Nr. 33, Treppe zwischen Erdgeschoss und 1. Stock, Aufzug , Weg zwischen Rezeption und Treppe zum 1. Stock , Weg zwischen Rezeption und Aufzug , Weg zwischen Tür zum Flur und Zimmer Nr. 33 (1. Stock), Weg zwischen Aufzug und Zimmer Nr. 33 (1. Stock), Tür von der Treppe zum Flur (1. Stock), Tür auf dem Weg vom Aufzug zu den Zimmern Nr. 08 und 33 (1. Stock), Tür auf dem Weg zu Zimmer Nr. 33 (1. Stock), Beschilderung innen

Aufenthaltsraum für Gäste (Erdgeschoss)

Zugehörige Modulbögen: Aufenthaltsraum , Weg zwischen Rezeption und Aufenthaltsraum , Beschilderung innen

Seminarraum (Erdgeschoss)

Zugehörige Modulbögen: Seminarraum , Treppe auf dem Weg zum Seminarraum, Mehrzweckraum, Tagungsräumen sowie Speiseraum , Rampe auf dem Weg zum Seminarraum, Mehrzweckraum, Tagungsräumen sowie Speiseraum , Weg zwischen Rezeption und Seminarraum sowie Mehrzweckraum, Beschilderung innen

Mehrzweckraum (Erdgeschoss)

Zugehörige Modulbögen: Mehrzweckraum , Treppe auf dem Weg zum Seminarraum, Mehrzweckraum, Tagungsräumen sowie Speiseraum , Rampe auf dem Weg zum Seminarraum, Mehrzweckraum, Tagungsräumen sowie Speiseraum , Weg zwischen Rezeption und Seminarraum sowie Mehrzweckraum, Beschilderung innen

Tagungsraum 1 (Erdgeschoss)

Zugehörige Modulbögen: Tagungsraum 1 , Treppe auf dem Weg zum Seminarraum, Mehrzweckraum, Tagungsräumen sowie Speiseraum , Rampe auf dem Weg zum Seminarraum, Mehrzweckraum, Tagungsräumen sowie Speiseraum , Weg zwischen Rezeption und Tagungsräumen 1 und 2, Tür auf dem Weg zu den Tagungsräumen 1 und 2 sowie Speiseraum, Türen von den Tagungsräumen 1 und 2 zur Terrasse , Beschilderung innen

Tagungsraum 2 (Erdgeschoss)

Zugehörige Modulbögen: Tagungsraum 2 , Treppe auf dem Weg zum Seminarraum, Mehrzweckraum, Tagungsräumen sowie Speiseraum , Rampe auf dem Weg zum Seminarraum, Mehrzweckraum, Tagungsräumen sowie Speiseraum , Weg zwischen Rezeption und Tagungsräumen 1 und 2, Tür auf dem Weg zu den Tagungsräumen 1 und 2 sowie Speiseraum, Türen von den Tagungsräumen 1 und 2 zur Terrasse , Beschilderung innen

Speiseraum (Erdgeschoss)

Zugehörige Modulbögen: Speiseraum , Treppe auf dem Weg zum Seminarraum, Mehrzweckraum, Tagungsräumen sowie Speiseraum , Rampe auf dem Weg zum Seminarraum, Mehrzweckraum, Tagungsräumen sowie Speiseraum , Weg zwischen Rezeption und Speiseraum , Tür auf dem Weg zu den Tagungsräumen 1 und 2 sowie Speiseraum

Öffentliches WC für Menschen mit Behinderung

Zugehörige Modulbögen: [Öffentliches WC](#) , [Weg zwischen Rezeption und öffentlichem WC](#), [Beschilderung innen](#)

Terrasse

Zugehörige Modulbögen: [Terrasse](#) , [Weg zwischen Tür zur Terrasse und Terrasse](#) , [Weg zwischen Eingang und Terrasse](#) , [Stufe zwischen Tür zur Terrasse und Weg zur Terrasse](#), [Weg zwischen Rezeption und Tür zur Terrasse](#)

Technische Hilfsmittel

Zugehörige Modulbögen: [Technische Hilfsmittel](#)

Service für Allergiker

Zugehörige Modulbögen: [Allergien und Nahrungsmittelunverträglichkeiten](#)

Parkplatz



Parkplatz



Parkplatz

Es ist ein Parkplatz vorhanden.

Es gibt 3 Stellplatz/-plätze für Menschen mit Behinderung.

Der Stellplatz / die Stellplätze für Menschen mit Behinderung ist / sind nicht gekennzeichnet.

Stellplatzbreite: 350 cm.

Stellplatzlänge: 500 cm.

Der Weg ist von der Oberflächenbeschaffenheit her erschütterungsarm und leicht bege- und befahrbar (z.B. Asphalt, engfugige Platten, etc.).

Entfernung des Stellplatzes für Menschen mit Behinderung zum Eingangsbereich: 10 m.

Anmerkungen für den Gast: Parkplätze sind nicht markiert und können somit je nach Platzbedarf benutzt werden.

Eingangsbereich



Eingang



Eingangstür

Eingangstür

Eingangstür

Die Tür ist keine Karussell- oder Rotationstür.

Lichte Breite des Durchgangs: 182 cm

Art der Tür / des Durchgangs: Zweiflügel

Die Tür wird mit eigenem Kraftaufwand geöffnet.

Kleinere Bewegungsfläche vor/hinter der Tür - Breite: 195 cm.

Kleinere Bewegungsfläche vor/hinter der Tür - Tiefe: 200 cm.

Höhe der Türschwelle: 2 cm.

Rezeption



Rezeption



Weg zur Rezeption

Bewegungsfläche vor dem Schalter/Tresen/der Kasse - Breite: 200 cm.

Bewegungsfläche vor dem Schalter/Tresen/der Kasse - Tiefe: 200 cm.

Der Schalter/Tresen/die Kasse ist an der höchsten Stelle 137 cm hoch.

Der Schalter/Tresen/die Kasse ist an der niedrigsten Stelle 106 cm hoch.

Es ist eine andere, gleichwertige Kommunikationsmöglichkeit im Sitzen vorhanden.

Speiseraum



Tür zum
Speiseraum



Speiseraum



Speiseraum

Tür

Tür zum Speiseraum

Die Tür ist keine Karussell- oder Rotationstür.

Lichte Breite des Durchgangs: 102 cm

Art der Tür / des Durchgangs: Einflügel

Die Tür wird mit eigenem Kraftaufwand geöffnet.

Kleinere Bewegungsfläche vor/hinter der Tür - Breite: 150 cm.

Kleinere Bewegungsfläche vor/hinter der Tür - Tiefe: 150 cm.

Höhe der Türschwelle: 0 cm.

Schmalste Durchgangsbreite im Raum: 120 cm.

Es sind keine unterfahrbaren Tische vorhanden.

Anmerkungen für den Gast: Tische sind auf 65 cm unterfahrbar, 74 cm hoch

Schlafraum (Version 2.0.)

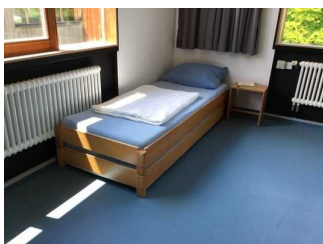
Zimmer Nr. 08



Tür Zimmer Nr. 08



Zimmer Nr. 08



Zimmer Nr. 08

Tür zum Schlafraum

Tür zu Zimmer Nr. 8

Die Tür ist keine Karussell- oder Rotationstür.

Lichte Breite des Durchgangs: 90 cm

Art der Tür / des Durchgangs: Einflügel

Die Tür wird mit eigenem Kraftaufwand geöffnet.

Kleinere Bewegungsfläche vor/hinter der Tür - Breite: 150 cm.

Kleinere Bewegungsfläche vor/hinter der Tür - Tiefe: 150 cm.

Höhe der Türschwelle: 0 cm.

Zimmertyp: Mehrbettzimmer

Bewegungsfläche vor wesentlichen, immobilen (feststehenden) Einrichtungsgegenständen (z.B. Schrank) - Breite: 260 cm.

Bewegungsfläche vor wesentlichen, immobilen (feststehenden) Einrichtungsgegenständen (z.B. Schrank) - Tiefe: 190 cm.

Schmalster Durchgang im Schlafräum: 183 cm.

Bewegungsfläche links neben dem Bett - Breite: 0 cm.

Bewegungsfläche links neben dem Bett - Tiefe: 0 cm.

Bewegungsfläche rechts neben dem Bett - Breite: 183 cm.

Bewegungsfläche rechts neben dem Bett - Tiefe: 225 cm.

Das Bett ist nicht auf einer Längsseite in seiner gesamten Tiefe und in einer Höhe von mind. 15 cm unterfahrbar.

Maximale Höhe der Matratze: 42 cm.

Breite des Bettes: 80 cm.

Anmerkungen für den Gast: W-LAN in den öffentlichen Bereichen. Betten können nach Bedarf umgestellt werden.

Zimmer Nr. 33



Tür zu Zimmer Nr.
33



Zimmer Nr. 33



Zimmer Nr. 33

Tür zum Schlafräum

Tür zu Zimmer Nr. 33

Die Tür ist keine Karussell- oder Rotationstür.

Lichte Breite des Durchgangs: 89 cm

Art der Tür / des Durchgangs: Einflügel

Die Tür wird mit eigenem Kraftaufwand geöffnet.

Kleinere Bewegungsfläche vor/hinter der Tür - Breite: 150 cm.

Kleinere Bewegungsfläche vor/hinter der Tür - Tiefe: 141 cm.

Höhe der Türschwelle: 0 cm.

Zimmertyp: Mehrbettzimmer

Bewegungsfläche vor wesentlichen, immobilen (feststehenden) Einrichtungsgegenständen (z.B. Schrank) - Breite: 200 cm.

Bewegungsfläche vor wesentlichen, immobilen (feststehenden) Einrichtungsgegenständen (z.B. Schrank) - Tiefe: 120 cm.

Schmalster Durchgang im Schlafräum: 96 cm.

Bewegungsfläche links neben dem Bett - Breite: 150 cm.

Bewegungsfläche links neben dem Bett - Tiefe: 220 cm.

Bewegungsfläche rechts neben dem Bett - Breite: 150 cm.

Bewegungsfläche rechts neben dem Bett - Tiefe: 220 cm.

Das Bett ist nicht auf einer Längsseite in seiner gesamten Tiefe und in einer Höhe von mind. 15 cm unterfahrbar.

Maximale Höhe der Matratze: 42 cm.

Breite des Bettes: 80 cm.

Anmerkungen für den Gast: W-LAN in den öffentlichen Bereichen. Betten können nach Bedarf umgestellt werden.

Sanitärraum (Version 2.0.)

Bad Zimmer Nr. 8



Tür zum Bad



Bad



Bad

Tür zum Sanitärraum

Tür zum Bad

Die Tür ist keine Karussell- oder Rotationstür.

Lichte Breite des Durchgangs: 94 cm

Art der Tür / des Durchgangs: Sonstige

Die Tür wird mit eigenem Kraftaufwand geöffnet.

Kleinere Bewegungsfläche vor/hinter der Tür - Breite: 150 cm.

Kleinere Bewegungsfläche vor/hinter der Tür - Tiefe: 150 cm.

Höhe der Türschwelle: 0 cm.

Die Tür öffnet zur Seite (Raumspartüren, Schiebetüren).

WC

Tiefe der WC-Schüssel: 68 cm.

Bewegungsfläche links neben dem WC - Breite: 38 cm.

Bewegungsfläche links neben dem WC - Tiefe: 68 cm.

Bewegungsfläche rechts neben dem WC - Breite: 142 cm.

Bewegungsfläche rechts neben dem WC - Tiefe: 68 cm.

Bewegungsfläche vor dem WC - Breite: 210 cm.

Bewegungsfläche vor dem WC - Tiefe: 162 cm.

Höhe des Toilettensitzes: 46 cm.

Es sind Haltegriffe linksseitig am WC vorhanden.

Höhe des linken Haltegriffes: 88 cm.

Länge des linken Haltegriffes: 70 cm.

Der Haltegriff links vom WC ist hochklappbar.

Es sind Haltegriffe rechtsseitig am WC vorhanden.

Höhe des rechten Haltegriffes: 88 cm.

Länge des rechten Haltegriffes: 70 cm.

Der Haltegriff rechts vom WC ist hochklappbar.

Der Abstand zwischen linken und rechtem Haltegriff beträgt: 70 cm.

Waschbecken

Bewegungsfläche vor dem Waschbecken - Breite: 180 cm.

Bewegungsfläche vor dem Waschbecken - Tiefe: 162 cm.

Höhe des Waschbeckens (Oberkante vorne): 84 cm.

Das Waschbecken ist unterfahrbar in einer Höhe von 67 cm und einer Tiefe von 30 cm oder mehr.

Der Spiegel ist im Stehen und Sitzen einsehbar.

Dusche

Höhe der Oberkante Duschwanne zum angrenzenden Bodenbereich: 0 cm.

Bewegungsfläche in der Dusche - Breite: 150 cm.

Bewegungsfläche in der Dusche - Tiefe: 150 cm.

Es ist ein Duschsitz vorhanden oder kann bei Bedarf bereitgestellt werden (fest installiert, klappbar, einhängbar oder mobil und stabil).

Es sind Haltegriffe in der Dusche vorhanden.

Die Haltegriffe sind waagrecht.

Höhe der waagerechten Haltegriffe: 89 cm.

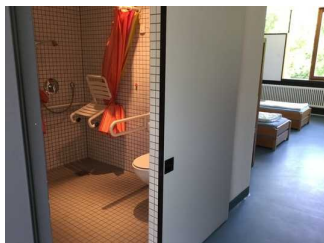
Höhe der Duscharmatur: 112 cm.

Haltegriff und Duscharmatur sind übereinander angebracht.

Es ist ein Alarmauslöser (Schnur, Knopf) vorhanden.

Höhe des Alarmauslösers: 134 cm.

Bad Zimmer Nr. 33



Tür zum Bad



Bad

Tür zum Sanitärraum

Tür zum Bad

Die Tür ist keine Karussell- oder Rotationstür.

Lichte Breite des Durchgangs: 96 cm

Art der Tür / des Durchgangs: Sonstige

Die Tür wird mit eigenem Kraftaufwand geöffnet.

Kleinere Bewegungsfläche vor/hinter der Tür - Breite: 150 cm.

Kleinere Bewegungsfläche vor/hinter der Tür - Tiefe: 150 cm.

Höhe der Türschwelle: 0 cm.

Die Tür öffnet zur Seite (Raumspartüren, Schiebetüren).

WC

Tiefe der WC-Schüssel: 69 cm.

Bewegungsfläche links neben dem WC - Breite: 146 cm.

Bewegungsfläche links neben dem WC - Tiefe: 69 cm.

Bewegungsfläche rechts neben dem WC - Breite: 26 cm.

Bewegungsfläche rechts neben dem WC - Tiefe: 69 cm.

Bewegungsfläche vor dem WC - Breite: 170 cm.

Bewegungsfläche vor dem WC - Tiefe: 155 cm.

Höhe des Toilettensitzes: 48 cm.

Es sind Haltegriffe linksseitig am WC vorhanden.

Höhe des linken Haltegriffes: 87 cm.

Länge des linken Haltegriffes: 70 cm.

Der Haltegriff links vom WC ist hochklappbar.

Es sind Haltegriffe rechtsseitig am WC vorhanden.

Höhe des rechten Haltegriffes: 87 cm.

Länge des rechten Haltegriffes: 70 cm.

Der Haltegriff rechts vom WC ist hochklappbar.

Der Abstand zwischen linken und rechtem Haltegriff beträgt: 71 cm.

Waschbecken

Bewegungsfläche vor dem Waschbecken - Breite: 155 cm.

Bewegungsfläche vor dem Waschbecken - Tiefe: 170 cm.

Höhe des Waschbeckens (Oberkante vorne): 84 cm.

Das Waschbecken ist unterfahrbar in einer Höhe von 67 cm und einer Tiefe von 30 cm oder mehr.

Der Spiegel ist im Stehen und Sitzen einsehbar.

Dusche

Höhe der Oberkante Duschwanne zum angrenzenden Bodenbereich: 0 cm.

Bewegungsfläche in der Dusche - Breite: 148 cm.

Bewegungsfläche in der Dusche - Tiefe: 150 cm.

Es ist ein Duschsitz vorhanden oder kann bei Bedarf bereitgestellt werden (fest installiert, klappbar, einhängbar oder mobil und stabil).

Es sind Haltegriffe in der Dusche vorhanden.

Die Haltegriffe sind waagrecht.

Höhe der waagerechten Haltegriffe: 87 cm.

Höhe der Duscharmatur: 113 cm.

Haltegriff und Duscharmatur sind übereinander angebracht.

Es ist ein Alarmauslöser (Schnur, Knopf) vorhanden.

Höhe des Alarmauslösers: 91 cm.

Raum (Version 2.0.)

Aufenthaltsraum



Tür zum
Aufenthaltsraum



Aufenthaltsraum



Aufenthaltsraum

Tür

Tür zum Aufenthaltsraum

Die Tür ist keine Karussell- oder Rotationstür.

Lichte Breite des Durchgangs: 185 cm

Art der Tür / des Durchgangs: Zweiflügel

Die Tür wird mit eigenem Kraftaufwand geöffnet.

Kleinere Bewegungsfläche vor/hinter der Tür - Breite: 150 cm.

Kleinere Bewegungsfläche vor/hinter der Tür - Tiefe: 150 cm.

Höhe der Türschwelle: 0 cm.

Größe des Raumes - Breite: 7 m.

Größe des Raumes - Tiefe: 9,8 m.

Schmalste Durchgangsbreite des Raumes: 400 cm.

Es sind Sitzgelegenheiten vorhanden.

Anmerkungen für den Gast: Tische auf 65 cm unter fahrbar, 74 cm hoch

Seminarraum



Tür zum
Seminarraum



Seminarraum



Seminarraum

Tür

Tür zum Seminarraum

Die Tür ist keine Karussell- oder Rotationstür.

Lichte Breite des Durchgangs: 97 cm

Art der Tür / des Durchgangs: Einflügel

Die Tür wird mit eigenem Kraftaufwand geöffnet.

Kleinere Bewegungsfläche vor/hinter der Tür - Breite: 150 cm.

Kleinere Bewegungsfläche vor/hinter der Tür - Tiefe: 150 cm.

Höhe der Türschwelle: 0,5 cm.

Größe des Raumes - Breite: 7 m.

Größe des Raumes - Tiefe: 5,1 m.

Schmalste Durchgangsbreite des Raumes: 700 cm.

Es sind Sitzgelegenheiten vorhanden.

Mehrzweckraum



Tür zum
Mehrzweckraum



Mehrzweckraum



Mehrzweckraum

Tür

Tür zum Mehrzweckraum

Die Tür ist keine Karussell- oder Rotationstür.

Lichte Breite des Durchgangs: 94 cm

Art der Tür / des Durchgangs: Einflügel

Die Tür wird mit eigenem Kraftaufwand geöffnet.

Kleinere Bewegungsfläche vor/hinter der Tür - Breite: 104 cm.

Kleinere Bewegungsfläche vor/hinter der Tür - Tiefe: 150 cm.

Höhe der Türschwelle: 0,5 cm.

Größe des Raumes - Breite: 7,66 m.

Größe des Raumes - Tiefe: 9,75 m.

Schmalste Durchgangsbreite des Raumes: 766 cm.

Es sind Sitzgelegenheiten vorhanden.

Tagungsraum 1



Tür zum
Tagungsraum 1



Tagungsraum 1



Tagungsraum 1

Tür

Tür zum Tagungsraum 1

Die Tür ist keine Karussell- oder Rotationstür.

Lichte Breite des Durchgangs: 90 cm

Art der Tür / des Durchgangs: Einflügel

Die Tür wird mit eigenem Kraftaufwand geöffnet.

Kleinere Bewegungsfläche vor/hinter der Tür - Breite: 150 cm.

Kleinere Bewegungsfläche vor/hinter der Tür - Tiefe: 150 cm.

Höhe der Türschwelle: 0 cm.

Größe des Raumes - Breite: 9,9 m.

Größe des Raumes - Tiefe: 6,88 m.

Schmalste Durchgangsbreite des Raumes: 990 cm.

Es sind Sitzgelegenheiten vorhanden.

Tagungsraum 2



Tür zum
Tagungsraum 2



Tagungsraum 2



Tagungsraum 2

Tür

Tür zum Tagungsraum 2

Die Tür ist keine Karussell- oder Rotationstür.

Lichte Breite des Durchgangs: 90 cm

Art der Tür / des Durchgangs: Einflügel

Die Tür wird mit eigenem Kraftaufwand geöffnet.

Kleinere Bewegungsfläche vor/hinter der Tür - Breite: 150 cm.

Kleinere Bewegungsfläche vor/hinter der Tür - Tiefe: 150 cm.

Höhe der Türschwelle: 0 cm.

Größe des Raumes - Breite: 4,56 m.

Größe des Raumes - Tiefe: 10,1 m.

Schmalste Durchgangsbreite des Raumes: 456 cm.

Es sind Sitzgelegenheiten vorhanden.

Terrasse



Tür zur Terrasse



Terrasse



Terrasse

Tür

Tür zur Terrasse

Die Tür ist keine Karussell- oder Rotationstür.

Lichte Breite des Durchgangs: 95 cm

Art der Tür / des Durchgangs: Einflügel

Die Tür wird mit eigenem Kraftaufwand geöffnet.

Kleinere Bewegungsfläche vor/hinter der Tür - Breite: 150 cm.

Kleinere Bewegungsfläche vor/hinter der Tür - Tiefe: 150 cm.

Höhe der Türschwelle: 5,5 cm.

Größe des Raumes - Breite: 7,7 m.

Größe des Raumes - Tiefe: 10 m.

Schmalste Durchgangsbreite des Raumes: 770 cm.

Es sind Sitzgelegenheiten vorhanden.

Öffentliches WC



Tür zum öffentlichen WC



Öffentliches WC



Öffentliches WC

Tür zum öffentlichen WC

Die Tür ist keine Karussell- oder Rotationstür.

Lichte Breite des Durchgangs: 86 cm

Art der Tür / des Durchgangs: Einflügel

Die Tür wird mit eigenem Kraftaufwand geöffnet.

Kleinere Bewegungsfläche vor/hinter der Tür - Breite: 150 cm.

Kleinere Bewegungsfläche vor/hinter der Tür - Tiefe: 150 cm.

Höhe der Türschwelle: 0,5 cm.

Die Tür öffnet nach außen.

Die WC-Tür ist ohne Schlüssel zu öffnen.

WC

Es ist ein Unisex WC (Damen/Herren).

Es ist ein WC für Menschen mit Behinderung vorhanden.

Tiefe der WC-Schüssel: 68 cm.

Die Bewegungsfläche links vom WC ist 110 cm breit.

Die Bewegungsfläche links vom WC ist 68 cm tief.

Die Bewegungsfläche rechts vom WC ist 90 cm breit.

Die Bewegungsfläche rechts vom WC ist 68 cm tief.

Die Bewegungsfläche vor dem WC ist 180 cm breit.

Die Bewegungsfläche vor dem WC ist 158 cm tief.

Der Toilettensitz ist 47 cm hoch. (ohne Deckel gemessen)

Es gibt links vom WC Haltegriffe.

Höhe des linken Haltegriffs: 88 cm

Länge des linken Haltegriffs: 70 cm

Der linke Haltegriff ist hochklappbar.

Es gibt rechts vom WC Haltegriffe.

Höhe des rechten Haltegriffs: 88 cm

Länge des rechten Haltegriffs: 70 cm

Der rechte Haltegriff ist hochklappbar.

Abstand zwischen den Haltegriffen: 71 cm

Waschbecken

Die Bewegungsfläche vor dem Waschbecken ist 158 cm breit.

Die Bewegungsfläche vor dem Waschbecken ist 180 cm tief.

Höhe des Waschbeckens: 84 cm

Das Waschbecken ist unterfahrbar in einer Höhe von 67 cm und einer Tiefe von 30 cm oder mehr.

Der Spiegel über dem Waschbecken ist im Stehen und Sitzen einsehbar.

Technische Hilfsmittel

Assistenzhunde (Begleithunde, Blindenführhunde etc.) dürfen in alle relevanten Bereiche/Räume des Betriebes/Angebotes mitgebracht werden.

Bemerkungen hinsichtlich Assistenzhunden: Ausschließlich Assistenzhunde.

Weg außen (Version 2.0)

Weg zwischen Parkplatz und Eingang



Weg zwischen
Parkplatz und
Eingang

Breite des Weges: 300 cm

Länge des Weges: 10 m

Der Weg ist von der Oberflächenbeschaffenheit her erschütterungsarm und leicht begeh- und befahrbar (z.B. Asphalt, engfugige Platten, etc.).

Maximale Längsneigung des Weges: 3 %

Maximale Längsneigung über eine Strecke von 3 m.

Weg zwischen Tür zur Terrasse und Terrasse

Breite des Weges: 200 cm

Länge des Weges: 13 m

Der Weg ist von der Oberflächenbeschaffenheit her nicht erschütterungsarm und leicht begeh- und befahrbar (z.B. Asphalt, engfugige Platten, etc.).

Maximale Längsneigung des Weges: 16 %

Maximale Längsneigung über eine Strecke von 1,5 m.

Weg zwischen Eingang und Terrasse



Weg zwischen
Eingang und
Terrasse



Weg zwischen
Eingang und
Terrasse



Weg zwischen
Eingang und
Terrasse

Breite des Weges: 190 cm

Länge des Weges: 100 m

Der Weg ist von der Oberflächenbeschaffenheit her erschütterungsarm und leicht bege- und befahrbar (z.B. Asphalt, engfugige Platten, etc.).

Maximale Längsneigung des Weges: 5 %

Maximale Längsneigung über eine Strecke von 30 m.

Schwelle/Stufe/Treppe (Version 2.0)

Treppe zwischen Erdgeschoss und 1. Stock



Treppe zwischen
Erdgeschoss und 1.
Stock

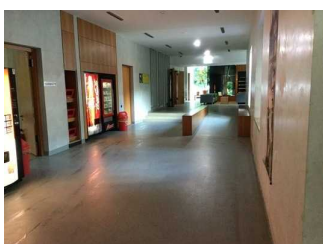
Vorhandene Schwellen/Stufen: 21

Höhe der Schwelle/Stufe: 19 cm

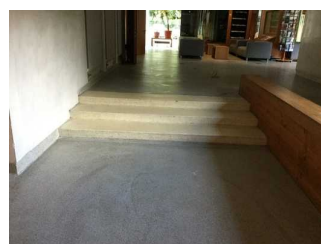
Die Treppe hat gerade Läufe.

Die Treppe hat beidseitige Handläufe.

Treppe auf dem Weg zum Seminarraum, Mehrzweckraum, Tagungsräumen sowie Speiseraum



Treppe und Rampe
auf dem Weg zum
Seminarraum,
Mehrzweckraum,
Tagungsräumen
sowie Speiseraum



Treppe auf
dem Weg zum
Seminarraum,
Mehrzweckraum,
Tagungsräumen
sowie Speiseraum

Vorhandene Schwellen/Stufen: 3

Höhe der Schwelle/Stufe: 11 cm

Die Treppe hat gerade Läufe.

Die Treppe hat keinen Handlauf.

Stufe zwischen Tür zur Terrasse und Weg zur Terrasse



Stufe bei der Tür
zur Terrasse

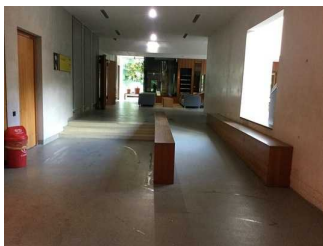
Vorhandene Schwellen/Stufen: 1

Höhe der Schwelle/Stufe: 15 cm

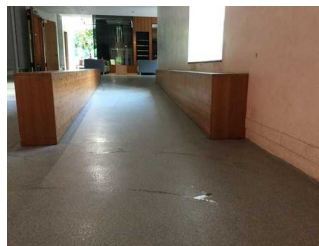
Die Treppe hat gerade Läufe.

Die Treppe hat keinen Handlauf.

Rampe auf dem Weg zum Seminarraum, Mehrzweckraum, Tagungsräumen sowie Speiseraum



Rampe und Treppe
auf dem Weg zum
Seminarraum,
Mehrzweckraum,
Tagungsräumen
sowie Speiseraum



Rampe auf
dem Weg zum
Seminarraum,
Mehrzweckraum,
Tagungsräumen
sowie Speiseraum

Maximale Längsneigung der Rampe: 6 %

Geringste nutzbare Laufbreite: 140 cm

Länge des längsten Rampenlaufs: 5,1 m

Es gibt keinen Handlauf.

Es sind keine Handläufe vorhanden.

Die Breite der Bewegungsfläche vor der Rampe ist: 200 cm

Die Tiefe der Bewegungsfläche vor der Rampe ist: 200 cm

Die Breite der Bewegungsfläche nach dem Ende der Rampe ist: 200 cm

Die Tiefe der Bewegungsfläche nach dem Ende der Rampe ist: 200 cm

Aufzug



Aufzug



Aufzug



Aufzug

Breite der Bewegungsfläche vor der Einstieg: 200 cm

Tiefe der Bewegungsfläche vor der Einstieg: 200 cm

Lichte Durchgangsbreite der Aufzugtür: 90 cm

Kabinengröße innen - Breite: 110 cm

Kabinengröße innen - Tiefe: 140 cm

Breite der Bewegungsfläche beim Ausstieg: 150 cm

Tiefe der Bewegungsfläche beim Ausstieg: 150 cm

Die Bedienelemente sind auf einem horizontalen Bedientableau angeordnet.

Die Bedienelemente sind wie folgt angeordnet:

Flur/Weg/Gang innen (Version 2.0)

Weg zwischen Eingang und Rezeption



Weg zwischen
Eingang und
Rezeption

Länge (Flur/Weg/Gang): 9 m

Mindestbreite des Flurs/Weges/Ganges: 200 cm

Kein Durchgang vorhanden.

Weg zwischen Rezeption und Treppe zum 1. Stock



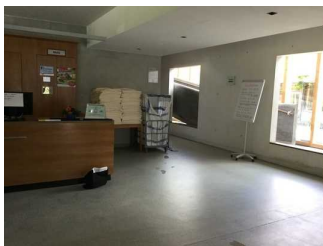
Weg zwischen
Rezeption und
Treppe zum 1.
Stock

Länge (Flur/Weg/Gang): 13 m

Mindestbreite des Flurs/Weges/Ganges: 200 cm

Durchgang vorhanden und mindestens 88 cm breit.

Weg zwischen Rezeption und Aufzug



Weg zwischen
Rezeption und
Aufzug



Weg zwischen
Rezeption und
Aufzug

Länge (Flur/Weg/Gang): 10 m

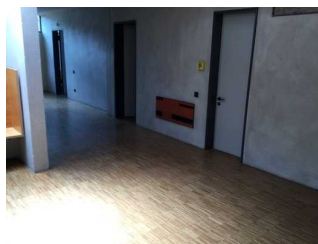
Mindestbreite des Flurs/Weges/Ganges: 148 cm

Kein Durchgang vorhanden.

Weg zwischen Tür zum Flur und Zimmer 08 (1. Stock)



Weg zwischen
Tür zum Flur und
Zimmer 08 (1.
Stock)



Weg zwischen
Tür zum Flur und
Zimmer 08 (1.
Stock)

Länge (Flur/Weg/Gang): 24 m

Mindestbreite des Flurs/Weges/Ganges: 229 cm

Kein Durchgang vorhanden.

Weg zwischen Aufzug und Zimmer Nr. 08 (1. Stock)



Weg zwischen
Aufzug und Zimmer
Nr. 08 (1. Stock)

Länge (Flur/Weg/Gang): 24 m

Mindestbreite des Flurs/Weges/Ganges: 209 cm

Kein Durchgang vorhanden.

Weg zwischen Tür zum Flur und Zimmer Nr. 33 (1. Stock)



Weg zwischen
Tür zum Flur und
Zimmer Nr. 33 (1.
Stock)



Weg zwischen
Tür zum Flur und
Zimmer Nr. 33 (1.
Stock)

Länge (Flur/Weg/Gang): 10 m

Mindestbreite des Flurs/Weges/Ganges: 150 cm

Kein Durchgang vorhanden.

Weg zwischen Aufzug und Zimmer Nr. 33 (1. Stock)



Weg zwischen
Aufzug und Zimmer
Nr. 33 (1. Stock)



Weg zwischen
Aufzug und Zimmer
Nr. 33 (1. Stock)

Länge (Flur/Weg/Gang): 40 m

Mindestbreite des Flurs/Weges/Ganges: 150 cm

Kein Durchgang vorhanden.

Weg zwischen Rezeption und Aufenthaltsraum



Weg zwischen
Rezeption und
Aufenthaltsraum

Länge (Flur/Weg/Gang): 14 m

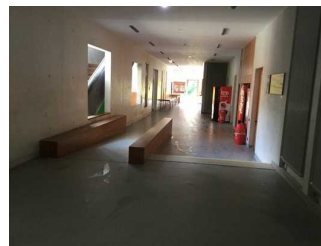
Mindestbreite des Flurs/Weges/Ganges: 200 cm

Kein Durchgang vorhanden.

Weg zwischen Rezeption und Seminarraum sowie Mehrzweckraum



Weg zwischen
Rezeption und
Seminarraum sowie
Mehrzweckraum



Weg zwischen
Rezeption und
Seminarraum sowie
Mehrzweckraum

Länge (Flur/Weg/Gang): 32 m

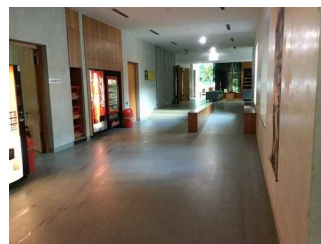
Mindestbreite des Flurs/Weges/Ganges: 140 cm

Kein Durchgang vorhanden.

Weg zwischen Rezeption und Tagungsräumen 1 und 2



Weg zwischen
Rezeption und
Tagungsräumen 1
und 2



Weg zwischen
Rezeption und
Tagungsräumen 1
und 2



Weg zwischen
Rezeption und
Tagungsräumen 1
und 2

Länge (Flur/Weg/Gang): 43 m

Mindestbreite des Flurs/Weges/Ganges: 200 cm

Kein Durchgang vorhanden.

Weg zwischen Rezeption und Speiseraum



Weg zwischen
Rezeption und
Speiseraum



Weg zwischen
Rezeption und
Speiseraum



Weg zwischen
Rezeption und
Speiseraum

Länge (Flur/Weg/Gang): 60 m

Mindestbreite des Flurs/Weges/Ganges: 200 cm

Kein Durchgang vorhanden.

Weg zwischen Rezeption und Tür zur Terrasse



Weg zwischen
Rezeption und Tür
zur Terrasse



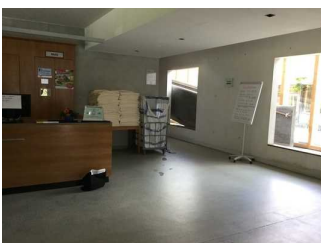
Weg zwischen
Rezeption und Tür
zur Terrasse

Länge (Flur/Weg/Gang): 42 m

Mindestbreite des Flurs/Weges/Ganges: 200 cm

Kein Durchgang vorhanden.

Weg zwischen Rezeption und öffentlichem WC



Weg zwischen
Rezeption und
öffentlichem WC



Weg zwischen
Rezeption und
öffentlichem WC

Länge (Flur/Weg/Gang): 20 m

Mindestbreite des Flurs/Weges/Ganges: 148 cm

Kein Durchgang vorhanden.

Tür (Version 2.0.)

Tür auf dem Weg vom Eingang zur Rezeption (Windfang)



Tür auf dem Weg
zum Eingang
zur Rezeption
(Windfang)

Die Tür ist keine Karussell- oder Rotationstür.

Lichte Breite des Durchgangs: 173 cm

Art der Tür / des Durchgangs: Zweiflügel

Die Tür wird mit eigenem Kraftaufwand geöffnet.

Kleinere Bewegungsfläche vor/hinter der Tür - Breite: 190 cm.

Kleinere Bewegungsfläche vor/hinter der Tür - Tiefe: 200 cm.

Höhe der Türschwelle: 0 cm.

Tür auf dem Weg zu den Tagungsräumen 1 und 2 sowie Speiseraum



Tür auf dem
Weg zu den
Tagungsräumen
1 und 2 sowie
Speiseraum

Die Tür ist keine Karussell- oder Rotationstür.

Lichte Breite des Durchgangs: 182 cm

Art der Tür / des Durchgangs: Zweiflügel

Die Tür wird mit eigenem Kraftaufwand geöffnet.

Kleinere Bewegungsfläche vor/hinter der Tür - Breite: 200 cm.

Kleinere Bewegungsfläche vor/hinter der Tür - Tiefe: 200 cm.

Höhe der Türschwelle: 0 cm.

Türen von den Tagungsräumen 1 und 2 zur Terrasse



Tür von den
Tagungsräumen 1
und 2 zur Terrasse

Die Tür ist keine Karussell- oder Rotationstür.

Lichte Breite des Durchgangs: 90 cm

Art der Tür / des Durchgangs: Einflügel

Die Tür wird mit eigenem Kraftaufwand geöffnet.

Kleinere Bewegungsfläche vor/hinter der Tür - Breite: 115 cm.

Kleinere Bewegungsfläche vor/hinter der Tür - Tiefe: 150 cm.

Höhe der Türschwelle: 3,5 cm.

Tür von der Treppe zum Flur (1. Stock)



Tür von der Treppe
zum Flur (1. Stock)

Die Tür ist keine Karussell- oder Rotationstür.

Lichte Breite des Durchgangs: 97 cm

Art der Tür / des Durchgangs: Einflügel

Die Tür wird mit eigenem Kraftaufwand geöffnet.

Kleinere Bewegungsfläche vor/hinter der Tür - Breite: 126 cm.

Kleinere Bewegungsfläche vor/hinter der Tür - Tiefe: 150 cm.

Höhe der Türschwelle: 0 cm.

Tür auf dem Weg vom Aufzug zu den Zimmern Nr. 08 und 33 (1. Stock)



Tür auf dem Weg
vom Aufzug zu den
Zimmern Nr. 08 und
33 (1. Stock)

Die Tür ist keine Karussell- oder Rotationstür.

Lichte Breite des Durchgangs: 106 cm

Art der Tür / des Durchgangs: Einflügel

Die Tür wird mit eigenem Kraftaufwand geöffnet.

Kleinere Bewegungsfläche vor/hinter der Tür - Breite: 150 cm.

Kleinere Bewegungsfläche vor/hinter der Tür - Tiefe: 150 cm.

Höhe der Türschwelle: 0 cm.

Tür auf dem Weg zu Zimmer Nr. 33 (1. Stock)



Tür auf dem Weg zu
Zimmer Nr. 33 (1.
Stock)

Die Tür ist keine Karussell- oder Rotationstür.

Lichte Breite des Durchgangs: 100 cm

Art der Tür / des Durchgangs: Einflügel

Die Tür wird mit eigenem Kraftaufwand geöffnet.

Kleinere Bewegungsfläche vor/hinter der Tür - Breite: 150 cm.

Kleinere Bewegungsfläche vor/hinter der Tür - Tiefe: 150 cm.

Höhe der Türschwelle: 0 cm.