

## Jugendherberge Possenhofen

Kurt-Stieler-Straße 18  
82343 Pöcking

Tel: 08157 996611  
Fax: 08157 996612

possenhofen@jugendherberge.de  
[www.possenhofen.jugendherberge.de](http://www.possenhofen.jugendherberge.de)

## Informationen für Menschen mit Hörbehinderung und gehörlose Menschen

Die Informationen zur Barrierefreiheit wurden am 10. Juni 2016 im Rahmen des Systems "Reisen für Alle" erhoben und sind geprüft.

Detailinformationen zu Treppen, Aufzügen / Treppenliften, Rampen, Automaten und speziellen Türen auf dem Weg zu einzelnen Bereichen finden Sie in der entsprechenden Kategorie.

## Fotos zur Einrichtung



Jugendherberge  
Possenhofen

## Teilbereiche (für Angebotsbogen) (Version 2.0)

### Parken

Zugehörige Modulbögen: [Parkplatz](#) , [Weg zwischen Parkplatz und Eingang](#)

### Eingang (Erdgeschoss)

Zugehörige Modulbögen: [Eingangsbereich](#) , [Beschilderung außen](#)

### Rezeption (Erdgeschoss)

Zugehörige Modulbögen: [Rezeption](#), [Weg zwischen Eingang und Rezeption](#), [Tür auf dem Weg vom Eingang zur Rezeption \(Windfang\)](#)

### Zimmer Nr. 08 (1. Stock)

Zugehörige Modulbögen: [Zimmer Nr. 08](#), [Bad Zimmer Nr. 8](#), [Treppe zwischen Erdgeschoss und 1. Stock](#), [Aufzug](#) , [Weg zwischen Rezeption und Treppe zum 1. Stock](#) , [Weg zwischen Rezeption und Aufzug](#) , [Weg zwischen Tür zum Flur und Zimmer 08 \(1. Stock\)](#), [Weg zwischen Aufzug und Zimmer Nr. 08 \(1. Stock\)](#), [Tür von der Treppe zum Flur \(1. Stock\)](#), [Tür auf dem Weg vom Aufzug zu den Zimmern Nr. 08 und 33 \(1. Stock\)](#), [Beschilderung innen](#)

## Zimmer Nr. 33 (1. Stock)

Zugehörige Modulbögen: [Zimmer Nr. 33](#), [Bad Zimmer Nr. 33](#), [Treppe zwischen Erdgeschoss und 1. Stock](#), [Aufzug](#), [Weg zwischen Rezeption und Treppe zum 1. Stock](#), [Weg zwischen Rezeption und Aufzug](#), [Weg zwischen Tür zum Flur und Zimmer Nr. 33 \(1. Stock\)](#), [Weg zwischen Aufzug und Zimmer Nr. 33 \(1. Stock\)](#), [Tür von der Treppe zum Flur \(1. Stock\)](#), [Tür auf dem Weg vom Aufzug zu den Zimmern Nr. 08 und 33 \(1. Stock\)](#), [Tür auf dem Weg zu Zimmer Nr. 33 \(1. Stock\)](#), [Beschilderung innen](#)

## Aufenthaltsraum für Gäste (Erdgeschoss)

Zugehörige Modulbögen: [Aufenthaltsraum](#), [Weg zwischen Rezeption und Aufenthaltsraum](#), [Beschilderung innen](#)

## Seminarraum (Erdgeschoss)

Zugehörige Modulbögen: [Seminarraum](#), [Treppe auf dem Weg zum Seminarraum](#), [Mehrzweckraum](#), [Tagungsräumen sowie Speiseraum](#), [Rampe auf dem Weg zum Seminarraum](#), [Mehrzweckraum](#), [Tagungsräumen sowie Speiseraum](#), [Weg zwischen Rezeption und Seminarraum sowie Mehrzweckraum](#), [Beschilderung innen](#)

## Mehrzweckraum (Erdgeschoss)

Zugehörige Modulbögen: [Mehrzweckraum](#), [Treppe auf dem Weg zum Seminarraum](#), [Mehrzweckraum](#), [Tagungsräumen sowie Speiseraum](#), [Rampe auf dem Weg zum Seminarraum](#), [Mehrzweckraum](#), [Tagungsräumen sowie Speiseraum](#), [Weg zwischen Rezeption und Seminarraum sowie Mehrzweckraum](#), [Beschilderung innen](#)

## Tagungsraum 1 (Erdgeschoss)

Zugehörige Modulbögen: [Tagungsraum 1](#), [Treppe auf dem Weg zum Seminarraum](#), [Mehrzweckraum](#), [Tagungsräumen sowie Speiseraum](#), [Rampe auf dem Weg zum Seminarraum](#), [Mehrzweckraum](#), [Tagungsräumen sowie Speiseraum](#), [Weg zwischen Rezeption und Tagungsräumen 1 und 2](#), [Tür auf dem Weg zu den Tagungsräumen 1 und 2 sowie Speiseraum](#), [Türen von den Tagungsräumen 1 und 2 zur Terrasse](#), [Beschilderung innen](#)

## Tagungsraum 2 (Erdgeschoss)

Zugehörige Modulbögen: [Tagungsraum 2](#), [Treppe auf dem Weg zum Seminarraum](#), [Mehrzweckraum](#), [Tagungsräumen sowie Speiseraum](#), [Rampe auf dem Weg zum Seminarraum](#), [Mehrzweckraum](#), [Tagungsräumen sowie Speiseraum](#), [Weg zwischen Rezeption und Tagungsräumen 1 und 2](#), [Tür auf dem Weg zu den Tagungsräumen 1 und 2 sowie Speiseraum](#), [Türen von den Tagungsräumen 1 und 2 zur Terrasse](#), [Beschilderung innen](#)

## Speiseraum (Erdgeschoss)

Zugehörige Modulbögen: [Speiseraum](#), [Treppe auf dem Weg zum Seminarraum](#), [Mehrzweckraum](#), [Tagungsräumen sowie Speiseraum](#), [Rampe auf dem Weg zum Seminarraum](#), [Mehrzweckraum](#), [Tagungsräumen sowie Speiseraum](#), [Weg zwischen Rezeption und Speiseraum](#), [Tür auf dem Weg zu den Tagungsräumen 1 und 2 sowie Speiseraum](#)

## Öffentliches WC für Menschen mit Behinderung

Zugehörige Modulbögen: [Öffentliches WC](#), [Weg zwischen Rezeption und öffentlichem WC](#), [Beschilderung innen](#)

## Terrasse

Zugehörige Modulbögen: [Terrasse](#) , [Weg zwischen Tür zur Terrasse und Terrasse](#) , [Weg zwischen Eingang und Terrasse](#) , [Stufe zwischen Tür zur Terrasse und Weg zur Terrasse](#) , [Weg zwischen Rezeption und Tür zur Terrasse](#)

## Technische Hilfsmittel

Zugehörige Modulbögen: [Technische Hilfsmittel](#)

## Service für Allergiker

Zugehörige Modulbögen: [Allergien und Nahrungsmittelunverträglichkeiten](#)

## Parkplatz

---



Parkplatz



Parkplatz

---

Es ist ein Parkplatz vorhanden.

Es gibt 3 Stellplatz/-plätze für Menschen mit Behinderung.

Der Stellplatz / die Stellplätze für Menschen mit Behinderung ist / sind nicht gekennzeichnet.

Stellplatzbreite: 350 cm.

Stellplatzlänge: 500 cm.

Entfernung des Stellplatzes für Menschen mit Behinderung zum Eingangsbereich: 10 m.

Anmerkungen für den Gast: Parkplätze sind nicht markiert und können somit je nach Platzbedarf benutzt werden.

## Rezeption

---



Rezeption



Weg zur Rezeption

---

Der Schalter/Tresen/die Kasse ist hell ausgeleuchtet.

## Speiseraum

---



Tür zum  
Speiseraum



Speiseraum

---



Speiseraum

---

Es gibt Tische mit heller und blendfreier Beleuchtung.

Anzahl: 25 Tisch/Tische.

Es sind Tische vorhanden, an denen keine Lampen stehen oder hängen, die das Gesichtsfeld bzw. den Blickkontakt stören.

Anzahl: 25 Tisch/Tische.

Es gibt Sitzbereiche mit geringen Umgebungsgeräuschen.

Anzahl: 25 Tisch/Tische.

Es gibt eine elektroakustische Beschallung an Tischen mit geringen Umgebungsgeräuschen. Diese ist abschaltbar/regelbar.

Anmerkungen für den Gast: Tische sind auf 65 cm unterfahrbar, 74 cm hoch

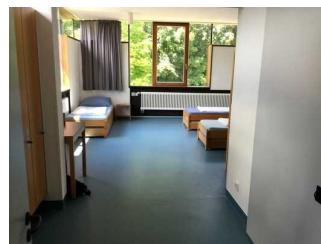
## Schlafräum (Version 2.0.)

### Zimmer Nr. 08

---



Tür Zimmer Nr. 08



Zimmer Nr. 08

---



Zimmer Nr. 08

---

Zimmertyp: Mehrbettzimmer

Der Schlafraum ist hell und blendfrei gestaltet.

Es ist mindestens eine frei verfügbare Steckdose in der Nähe des Bettes vorhanden.

Es ist kein Fernseher mit Videotext vorhanden oder bei Bedarf bereitstellbar.

Das Klingeln oder Anklopfen an die Zimmertür wird nicht durch ein Blinksignal angezeigt, welches in allen Räumen wahrgenommen werden kann.

W-LAN, Fax oder eine andere technische Möglichkeit zur Kommunikation mit dem Servicepersonal stehen nicht kostenfrei zur Verfügung.

Anmerkungen für den Gast: W-LAN in den öffentlichen Bereichen. Betten können nach Bedarf umgestellt werden.

## Zimmer Nr. 33

---



Tür zu Zimmer Nr.  
33



Zimmer Nr. 33

---



Zimmer Nr. 33

---

Zimmertyp: Mehrbettzimmer

Der Schlafraum ist hell und blendfrei gestaltet.

Es ist keine frei verfügbare Steckdose in der Nähe des Bettes vorhanden.

Es ist kein Fernseher mit Videotext vorhanden oder bei Bedarf bereitstellbar.

Das Klingeln oder Anklopfen an die Zimmertür wird nicht durch ein Blinksignal angezeigt, welches in allen Räumen wahrgenommen werden kann.

W-LAN, Fax oder eine andere technische Möglichkeit zur Kommunikation mit dem Servicepersonal stehen nicht kostenfrei zur Verfügung.

Anmerkungen für den Gast: W-LAN in den öffentlichen Bereichen. Betten können nach Bedarf umgestellt werden.

## Raum (Version 2.0.)

### Aufenthaltsraum

---



Tür zum  
Aufenthaltsraum



Aufenthaltsraum

---



Aufenthaltsraum

---

Der Raum ist beleuchtet.

Anmerkungen für den Gast: Tische auf 65 cm unter fahrbar, 74 cm hoch

## Seminarraum

---



Tür zum  
Seminarraum



Seminarraum

---



Seminarraum

---

Der Raum ist beleuchtet.

## Mehrzweckraum

---



Tür zum  
Mehrzweckraum



Mehrzweckraum

---



Mehrzweckraum

---

Der Raum ist beleuchtet.

## Tagungsraum 1



Tür zum  
Tagungsraum 1



Tagungsraum 1



Tagungsraum 1

---

Der Raum ist nicht beleuchtet.

## Tagungsraum 2



Tür zum  
Tagungsraum 2



Tagungsraum 2



Tagungsraum 2

Der Raum ist beleuchtet.

## Terrasse

---



Tür zur Terrasse



Terrasse

---



Terrasse

---

Der Raum ist nicht beleuchtet.

## Technische Hilfsmittel

Es gibt einen Alarm.

Es gibt keinen optisch deutlich wahrnehmbaren Alarm.

Es gibt keine induktive Höranlage am Schalter/Tresen/an der Rezeption.

In weiteren (Tagungs-) Räumen ist keine induktive Höranlage vorhanden.

## Aufzug

---



Aufzug



Aufzug

---



Aufzug

---



Ein abgehender Notruf im Aufzug wird akustisch bestätigt.