

Jugendherberge Nürnberg

Burg 2
90403 Nürnberg

Tel: 09112309360
Fax: 091123093628

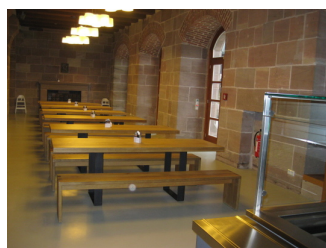
nuernberg@jugendherberge.de
www.nuernberg.jugendherberge.de

Informationen für Menschen mit Hörbehinderung und gehörlose Menschen

Die Informationen zur Barrierefreiheit wurden am 17. Februar 2016 im Rahmen des Systems "Reisen für Alle" erhoben und sind geprüft.

Detailinformationen zu Treppen, Aufzügen / Treppenliften, Rampen, Automaten und speziellen Türen auf dem Weg zu einzelnen Bereichen finden Sie in der entsprechenden Kategorie.

Fotos zur Einrichtung



Speisesaal



Eingang
Jugendherberge

Teilbereiche (für Angebotsbogen)

Medien

Zugehörige Modulbögen: [Medien](#)

Eingang

Zugehörige Modulbögen: [Eingangsbereich](#), [Aussenbeschilderung](#), [2. Eingangstür im Windfang](#)

Rezeption

Zugehörige Modulbögen: [Rezeption](#), [Hinweisschilder](#)

Zimmer 2.11

Zugehörige Modulbögen: [Weg zwischem großen Aufzug und Zimmern](#), [Zimmer 2.11 \(Zimmer 2.13 ist laut Betreiber baugleich\)](#), [Bad Zimmer 2.11 \(Bad im Zimmer 2.13 laut Betreiber spiegelverkehrt\)](#)

Speiseraum

Zugehörige Modulbögen: [Speiseraum](#)

WC für Menschen mit Behinderung im EG

Zugehörige Modulbögen: [Weg zwischen Rezeption und öffentlichem WC im EG](#), [WC für Menschen mit Behinderung im EG](#)

Seminarraum 1

Zugehörige Modulbögen: [Weg zwischen grossem Aufzug und Seminarräumen 1-4 und öffentlichem WC im 1. OG](#), [Weg zwischen kleinem Aufzug und Seminarraum 1 - 4](#), [Weg zwischen Rezeption und kleinem Aufzug](#), [Seminarraum 1](#), [Treppenhaus 2 zum 1.OG](#), [Seminarräume 1-5](#), [Rampe vor Seminarraum 1 und 2](#)

Seminarraum 2

Zugehörige Modulbögen: [Weg zwischen grossem Aufzug und Seminarräumen 1-4 und öffentlichem WC im 1. OG](#), [Weg zwischen kleinem Aufzug und Seminarraum 1 - 4](#), [Seminarraum 2](#), [Rampe vor Seminarraum 1 und 2](#), [Glastür zum Flur Seminarräume 1. OG](#)

Seminarraum 3

Zugehörige Modulbögen: [Weg zwischen grossem Aufzug und Seminarräumen 1-4 und öffentlichem WC im 1. OG](#), [Weg zwischen kleinem Aufzug und Seminarraum 1 - 4](#), [Seminarraum 3](#), [Glastür zum Flur Seminarräume 1. OG](#)

Seminarraum 4

Zugehörige Modulbögen: [Weg zwischen grossem Aufzug und Seminarräumen 1-4 und öffentlichem WC im 1. OG](#), [Weg zwischen kleinem Aufzug und Seminarraum 1 - 4](#), [Seminarraum 4](#), [Glastür zum Flur Seminarräume 1. OG](#)

Seminarraum 5

Zugehörige Modulbögen: [Weg zwischenem großen Aufzug und Seminarraum 5](#), [Seminarraum 5](#)

Seminarraum 6

Zugehörige Modulbögen: [Weg zwischen kleinem Aufzug und Seminarraum 6 und 7](#), [Seminarraum 6](#), [großer Aufzug 018A](#), [kleiner Aufzug](#)

Seminarraum 7

Zugehörige Modulbögen: [Weg zwischen kleinem Aufzug und Seminarraum 6 und 7](#), [Seminarraum 7](#)

Seminarraum 8

Zugehörige Modulbögen: [Weg zwischenem grossen Aufzug und Epelein Saal](#), [Weg zwischen kleinem Aufzug und Epeleinsaal](#), [Weg vom Treppenhaus 2 zu Epeleinsaaleingang](#), [Seminarraum 8](#), [2. Eingangstür Epeleinsaal am Foyer](#)

Epeleinsaal

Zugehörige Modulbögen: [Weg zwischenem grossen Aufzug und Epelein Saal](#), [Weg zwischen kleinem Aufzug und Epeleinsaal](#), [Weg vom Treppenhaus 2 zu Epeleinsaaleingang](#), [Epelein Saal](#), [2. Eingangstür Epeleinsaal am Foyer](#)

WC für Menschen mit Behinderung im 1.OG

Zugehörige Modulbögen: [Weg zwischen grossem Aufzug und Seminarräumen 1-4 und öffentlichem WC im 1. OG](#), [WC für Menschen mit Behinderung im 1.OG](#)

Seminarraum 9

Zugehörige Modulbögen: [Weg zwischen grossen Aufzug und Epelein Saal](#), [Weg zwischen kleinem Aufzug und Epeleinsaal](#), [Weg vom Treppenhaus 2 zu Epeleinsaaaleingang](#), [Seminarraum 9](#), [2. Eingangstür Epeleinsaal am Foyer](#)

Hilfsmittel

Zugehörige Modulbögen: [Hilfsmittel](#)

Allergie

Zugehörige Modulbögen: [Allergien und Nahrungsmittelunverträglichkeiten](#)

Aufzüge/Treppen

Zugehörige Modulbögen: [Weg zwischen Rezeption und kleinem Aufzug](#), [Weg zwischen Rezeption und großem Aufzug](#), [Weg zwischen Rezeption und Treppenhaus 2](#), [Treppen zu 2. OG Zimmern 2.11 und 2.13](#), [Treppenhaus 2 zum 1.OG Seminarräume 1-5](#), [Treppenhaus 2 zu 2. OG Zimmern 2.11. und 2.13](#), [Treppenhaus 2 zu 3. OG Epeleinsaal und Seminarräumen 6-9](#), [großer Aufzug 018A](#), [kleiner Aufzug](#)

Rezeption



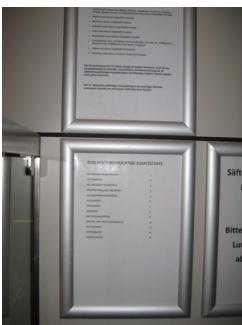
Sicht vom Eingang auf die Rezeption



Theke

Rezeption / Kasse hell ausgeleuchtet.

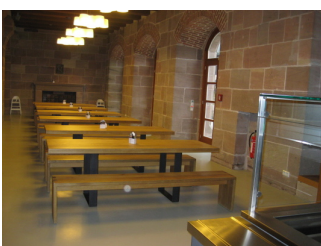
Speiseraum



Zusatzstoffe Deklaration



Eingang Speisesaal



Tische



Essensausgabe

Tische und Sitzbereiche

Anzahl der Tische mit heller und blendfreier Beleuchtung: 20

Anzahl der Tische, bei denen keine Lampen stehen oder hängen, die das Gesichtsfeld bzw. den Blickkontakt stören: 20

Anzahl der Tische in Sitzbereichen mit geringen Umgebungsgeräuschen: 0

Zimmer 2.11 (Zimmer 2.13 ist laut Betreiber baugleich)



Zimmer 2.11



Zimmer 2.11



Zimmer 2.11



Bett auf Kufen

Raum

Zimmertyp Mehrbettzimmer

Zimmer hell und blendfrei gestaltet.

Bedienelemente und Technik

Telefon vorhanden.

Räumlichkeiten (Veranstaltung, Ausstellung, Sport, Shop u.ä.)

Seminarraum 1



Seminarraum 1



Beschilderung

Raum

Raum ist beleuchtet.

Seminarraum 2



Tür Seminarraum 2



Beschilderung



Bestuhlung
Seminarraum 2



Bestuhlung
Seminarraum 2

Raum

Raum ist beleuchtet.

Seminarraum 3



Beschilderung
Seminarraum 3

Raum

Raum ist beleuchtet.

Seminarraum 4



Seminarraum 4



Beschilderung
Seminarraum 4

Raum

Raum ist beleuchtet.

Seminarraum 5



Beschilderung Flur



Tür Raum 5

Raum

Raum ist beleuchtet.

Eppelein Saal



Eingangstür



Eppeleinsaal



Eppeleinsaal

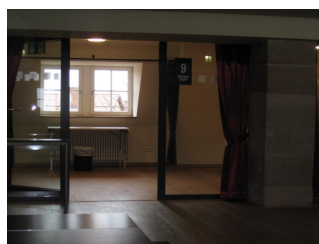
Raum

Raum ist beleuchtet.

Seminarraum 9



Seminarraum 9



Semiarraum 9

Raum

Raum ist beleuchtet.

Seminarraum 8



Beschilderung



Seminarraum 8

Raum

Raum ist beleuchtet.

Seminarraum 7



Seminarraum 7



Seminarraum 7

Seminarraum 6



Seminarraum 6



Seminarraum 6

Raum

Raum ist beleuchtet.

Aufzüge

großer Aufzug 018A



Kabine des großen Aufzugs



Eingang Aufzug

Bedienelemente / Beschilderung

Notruf vorhanden.

Bestätigung des Notrufs erfolgt akustisch (z.B. Gegensprechanlage).

kleiner Aufzug



Kleiner Aufzug



Kleiner Aufzug von
aussen

Bedienelemente / Beschilderung

Notruf vorhanden.

Bestätigung des Notrufs erfolgt akustisch (z.B. Gegensprechanlage).