

Jugendherberge Augsburg

Unterer Graben 6
86152 Augsburg

Tel: 0821 7808890
Fax: 0821 780889-29

info@augzburg-jugendherberge.de
www.augszburg-jugendherberge.de

Informationen für Menschen mit Gehbehinderung und Rollstuhlfahrer

Die Informationen zur Barrierefreiheit wurden am 14. Dezember 2015 im Rahmen des Systems "Reisen für Alle" erhoben und sind geprüft.

Detailinformationen zu Treppen, Aufzügen / Treppenliften, Rampen, Automaten und speziellen Türen auf dem Weg zu einzelnen Bereichen finden Sie in der entsprechenden Kategorie.

Fotos zur Einrichtung



Jugendherberge
Augsburg

Teilbereiche (für Angebotsbogen)

Haupteingang

Alternative zu Teilbereich Nebeneingang

Zugehörige Modulbögen: [Weg zwischen Parkplatz sowie Tagungspavillion und Haupteingang](#) , [Eingangsbereich Haupteingang](#) , [Beschilderung außen](#)

Rezeption

Zugehörige Modulbögen: [Rezeption](#) , [Weg zwischen Nebeneingang und Rezeption](#) , [Treppe zwischen Nebeneingang und Rezeption](#) , [zugleich Treppe zwischen Rezeption und Zimmer](#) sowie [öffentlicher Toilette und Speiseraum](#) , [Rampe zwischen Nebeneingang und Rezeption](#) , [zugleich Rampe zwischen Rezeption und Zimmer](#) sowie [öffentlicher Toilette und Speiseraum](#) , [Tür zwischen Rezeption und Nebeneingang](#) sowie [Zimmer](#)

Zimmer Nr. 101

Zugehörige Modulbögen: [Weg zwischen Rezeption und Zimmern](#) sowie [öffentliche Toilette](#) , [Zimmer Nr. 101](#) , [Sanitärraum für Zimmer Nr. 101 + 102](#) und [Öffentliche Toilette](#) , [Waschbecken Zimmer Nr. 101](#) , [Beschilderung innen](#) , [Treppe zwischen Nebeneingang und Rezeption](#) , zugleich [Treppe zwischen Rezeption und Zimmer](#) sowie [öffentlicher Toilette und Speiseraum](#) , [Rampe zwischen Nebeneingang und Rezeption](#) , zugleich [Rampe zwischen Rezeption und Zimmer](#) sowie [öffentlicher Toilette und Speiseraum](#) , [Tür zwischen Rezeption und Nebeneingang](#) sowie [Zimmer](#) , [Tür zum Flur zu den Zimmern](#)

Zimmer Nr. 102

Zugehörige Modulbögen: [Weg zwischen Rezeption und Zimmern](#) sowie [öffentliche Toilette](#) , [Zimmer Nr. 102](#) , [Sanitärraum für Zimmer Nr. 101 + 102](#) und [Öffentliche Toilette](#) , [Waschbecken Zimmer Nr. 102](#) , [Beschilderung innen](#) , [Treppe zwischen Nebeneingang und Rezeption](#) , zugleich [Treppe zwischen Rezeption und Zimmer](#) sowie [öffentlicher Toilette und Speiseraum](#) , [Rampe zwischen Nebeneingang und Rezeption](#) , zugleich [Rampe zwischen Rezeption und Zimmer](#) sowie [öffentlicher Toilette und Speiseraum](#) , [Tür zwischen Rezeption und Nebeneingang](#) sowie [Zimmer](#) , [Tür zum Flur zu den Zimmern](#)

Speiseraum

Zugehörige Modulbögen: [Weg zwischen Rezeption und Speiseraum](#) , [Speiseraum](#) , [Beschilderung innen](#) , [Treppe zwischen Nebeneingang und Rezeption](#) , zugleich [Treppe zwischen Rezeption und Zimmer](#) sowie [öffentlicher Toilette und Speiseraum](#) , [Rampe zwischen Nebeneingang und Rezeption](#) , zugleich [Rampe zwischen Rezeption und Zimmer](#) sowie [öffentlicher Toilette und Speiseraum](#)

Öffentliche Toilette

Zugehörige Modulbögen: [Weg zwischen Rezeption und Zimmern](#) sowie [öffentliche Toilette](#) , [Sanitärraum für Zimmer Nr. 101 + 102](#) und [Öffentliche Toilette](#) , [Beschilderung innen](#) , [Treppe zwischen Nebeneingang und Rezeption](#) , zugleich [Treppe zwischen Rezeption und Zimmer](#) sowie [öffentlicher Toilette und Speiseraum](#) , [Rampe zwischen Nebeneingang und Rezeption](#) , zugleich [Rampe zwischen Rezeption und Zimmer](#) sowie [öffentlicher Toilette und Speiseraum](#) , [Tür zwischen Rezeption und Nebeneingang](#) sowie [Zimmer](#) , [Tür zum Flur zu den Zimmern](#)

Hilfsmittel

Zugehörige Modulbögen: [Hilfsmittel](#)

Parken

Zugehörige Modulbögen: [Parkplatz](#) , [Beschilderung außen](#)

Tagungsraum

Zugehörige Modulbögen: [Weg zwischen Parkplatz sowie Tagungspavillion und Haupteingang](#) , [Tagungspavillion](#) , [Treppe zum Tagungspavillion](#) , [Rampe zum Tagungspavillion](#)

Nebeneingang

Alternative zu Teilbereich Haupteingang

Zugehörige Modulbögen: [Weg zwischen Parkplatz und Nebeneingang](#) , [Eingangsbereich Nebeneingang](#) , [Treppe zum Nebeneingang](#)

Parkplatz



Parkplatzbeschriftung



Parkplatz



Parkplatz

Parkplätze für Menschen mit Behinderung

Anzahl der PKW-Stellplätze für Menschen mit Behinderung: 1

Diese Stellplätze sind entsprechend gekennzeichnet.

Entfernung dieser Stellplätze zum Eingang: 120 m

Breite eines Stellplatzes: 420 cm

Länge eines Stellplatzes: 600 cm

Wege im Außenbereich des Betriebes

Weg zwischen Parkplatz sowie Tagungspavillon und Haupteingang



Weg zwischen
Parkplatz und
Haupteingang
sowie zwischen
Haupteingang und
Tagungspavillon



Weg zwischen
Parkplatz und
Haupteingang
sowie zwischen
Haupteingang und
Tagungspavillon



Weg zwischen
Parkplatz und
Haupteingang
sowie zwischen
Haupteingang und
Tagungspavillon



Weg zwischen
Parkplatz und
Haupteingang
sowie zwischen
Haupteingang und
Tagungspavillon



Weg zwischen
Parkplatz und
Haupteingang
sowie zwischen
Haupteingang und
Tagungspavillon



Weg zwischen
Parkplatz und
Haupteingang
sowie zwischen
Haupteingang und
Tagungspavillon



Weg zwischen
Parkplatz und
Haupteingang
sowie zwischen
Haupteingang und
Tagungspavillon

Breite des Weges: 160 cm

Länge des Weges: 120 m

Der Weg ist leicht begeh- und befahrbar (Asphalt, engfugige Platten).

Lichte Breite des Weges NICHT durch Ausstattungsgegenstände eingeschränkt.

Maximale Längsneigung: 10 %

Maximale Längsneigung über eine Strecke von: 1 m

Maximale Querneigung: 5 %

Maximale Querneigung über eine Strecke von: 15 m

Weg zwischen Parkplatz und Nebeneingang



Weg zum
Nebeneingang



Weg zum
Nebeneingang

Breite des Weges: 300 cm

Länge des Weges: 15 m

Der Weg ist leicht begeh- und befahrbar (Asphalt, engfugige Platten).

Lichte Breite des Weges NICHT durch Ausstattungsgegenstände eingeschränkt.

Maximale Längsneigung: 4 %

Maximale Längsneigung über eine Strecke von: 2 m

Maximale Querneigung: 3 %

Maximale Querneigung über eine Strecke von: 5 m

Eingangsbereich

Eingangsbereich Nebeneingang



Nebeneingang



Tür Nebeneingang



Eingangsbereich
mit Windfang
(Nebeneingang)

Lichte Breite der Tür: 84 cm

Tür wird mit eigenem Kraftaufwand geöffnet.

Kleinere Bewegungsfläche vor/hinter der Tür - Breite: 200 cm

Kleinere Bewegungsfläche vor/hinter der Tür - Tiefe: 140 cm

Höhe der Türschwelle: 2 cm

Eingangsbereich Haupteingang



Haupteingang



Haupteingang

Lichte Breite der Tür: 100 cm

Tür wird mit eigenem Kraftaufwand geöffnet.

Kleinere Bewegungsfläche vor/hinter der Tür - Breite: 250 cm

Kleinere Bewegungsfläche vor/hinter der Tür - Tiefe: 250 cm

Höhe der Türschwelle: 2 cm

Rezeption



Rezeption



Rezeption mit
Loungebereich

Bewegungsfläche vor der Rezeption / Kasse - Breite: 300 cm

Bewegungsfläche vor der Rezeption / Kasse - Tiefe: 180 cm

Minimale Höhe der Rezeption / Kasse (Oberkante): 118 cm

Maximale Höhe der Rezeption / Kasse (Oberkante): 118 cm

Andere, gleichwertige Kommunikationsmöglichkeit im Sitzen vorhanden.

Flure, Wege, Durchgänge im Innenbereich des Betriebes

Weg zwischen Rezeption und Speiseraum



Weg zum Speiseraum



Weg zum Speiseraum

Länge des Flurs / Weges / Ganges: 10 m

Mindestbreite des Flurs / Weges / Ganges (ohne Türen oder Durchgänge): 170 cm

Breite des kleinsten Durchganges auf dem Flur / Gang: 170 cm

Weg zwischen Nebeneingang und Rezeption



Weg zwischen Nebeneingang und Rezeption



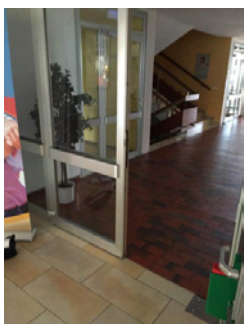
Weg zwischen Nebeneingang und Rezeption

Länge des Flurs / Weges / Ganges: 22 m

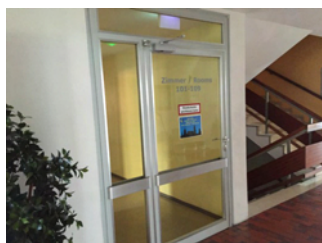
Mindestbreite des Flurs / Weges / Ganges (ohne Türen oder Durchgänge): 300 cm

Breite des kleinsten Durchganges auf dem Flur / Gang: 300 cm

Weg zwischen Rezeption und Zimmern sowie öffentliche Toilette



Weg zu den Zimmern und öffentlicher Toilette



Weg zu den Zimmern und öffentlicher Toilette



Weg zu den
Zimmern und
öffentlicher Toilette



Weg zu den
Zimmern und
öffentlicher Toilette

Länge des Flurs / Weges / Ganges: 20 m

Mindestbreite des Flurs / Weges / Ganges (ohne Türen oder Durchgänge): 160 cm

Breite des kleinsten Durchganges auf dem Flur / Gang: 160 cm

Speiseraum



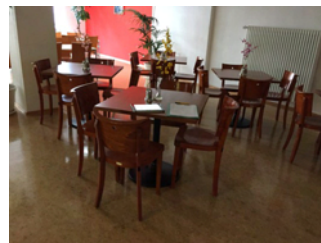
Eingang Speisesaal



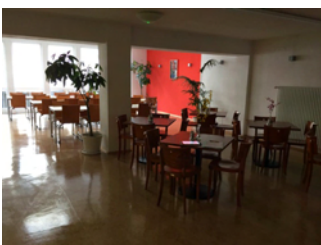
Tür Speisesaal



Speisesaal



Speisesaal



Speisesaal



Speisesaal

Tür / Zugang

Bezeichnung der Tür: Tür Speiseraum

Breite der Tür zum Frühstücksraum / Restaurant: 108 cm

Tür wird mit eigenem Kraftaufwand geöffnet.

Kleinere Bewegungsfläche vor/hinter der Tür - Breite: 170 cm

Kleinere Bewegungsfläche vor/hinter der Tür - Tiefe: 170 cm

Höhe der Türschwelle: 2 cm

Raum

Engste Durchgangsbreite des Frühstücksraums / Restaurants (Berücksichtigung immobiler Einrichtungsgegenstände und relevanter Wege): 160 cm

Assistenzhunde willkommen.

Tische und Sitzbereiche

Anzahl der Tische mit einer Maximalhöhe von 80 cm und einer Unterfahrbarkeit mit einer Höhe von 67 cm und einer Tiefe von 30 cm: 14

Zimmer / Ferienwohnung / Ferienhaus (Schlafraum)

Zimmer Nr. 101



Zimmer Nr. 101



Zimmer Nr. 101



Waschbecken
Zimmer Nr. 101



Betten und
Bewegungsfläche



Waschbecken

Tür / Zugang

Bezeichnung der Tür: Tür Zimmer Nr. 101

Lichte Breite der Zimmertür: 94 cm

Tür wird mit eigenem Kraftaufwand geöffnet.

Kleinere Bewegungsfläche vor/hinter der Tür - Breite: 200 cm

Kleinere Bewegungsfläche vor/hinter der Tür - Tiefe: 156 cm

Höhe der Türschwelle: 1 cm

Raum

Zimmertyp Doppelzimmer

Bewegungsfläche vor wesentlichen, immobilen (freistehenden) Einrichtungsgegenständen (z.B. Schrank) - Breite: 260 cm

Bewegungsfläche vor wesentlichen, immobilen (freistehenden) Einrichtungsgegenständen (z.B. Schrank) - Tiefe: 150 cm

Schmalste Durchgangsbreite des Schlafrums (Berücksichtigung immobiler Einrichtungsgegenstände und relevanter Wege): 90 cm

Bett

Bewegungsfläche links neben dem Bett (Blick vom Fußende zum Kopfkissen) - Breite: 90 cm

Bewegungsfläche links neben dem Bett (Blick vom Fußende zum Kopfkissen) - Tiefe: 300 cm

Bewegungsfläche rechts neben dem Bett (Blick vom Fußende zum Kopfkissen) - Breite: 0 cm

Bewegungsfläche rechts neben dem Bett (Blick vom Fußende zum Kopfkissen) - Tiefe: 0 cm

Bett auf einer Längsseite in seiner gesamten Tiefe unterfahrbar auf einer Höhe von: 25 cm

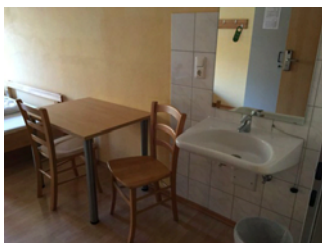
Maximale Höhe der Matratze, gemessen vom Boden zur Oberkante: 45 cm

Breite des Bettes: 90 cm

Service

Assistenzhunde willkommen.

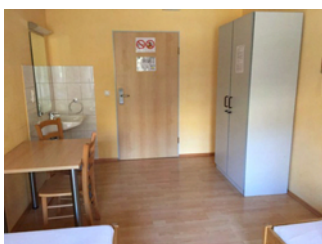
Zimmer Nr. 102



Waschbecken und Tisch



Betten



Zimmer Nr. 102

Tür / Zugang

Bezeichnung der Tür: Tür Zimmer Nr. 102

Lichte Breite der Zimmertür: 94 cm

Tür wird mit eigenem Kraftaufwand geöffnet.

Kleinere Bewegungsfläche vor/hinter der Tür - Breite: 200 cm

Kleinere Bewegungsfläche vor/hinter der Tür - Tiefe: 156 cm

Höhe der Türschwelle: 1 cm

Raum

Zimmertyp Doppelzimmer

Bewegungsfläche vor wesentlichen, immobilen (freistehenden) Einrichtungsgegenständen (z.B. Schrank) - Breite: 260 cm

Bewegungsfläche vor wesentlichen, immobilen (freistehenden) Einrichtungsgegenständen (z.B. Schrank) - Tiefe: 150 cm

Schmalste Durchgangsbreite des Schlafraums (Berücksichtigung immobiler Einrichtungsgegenstände und relevanter Wege): 90 cm

Bett

Bewegungsfläche links neben dem Bett (Blick vom Fußende zum Kopfkissen) - Breite: 0 cm

Bewegungsfläche links neben dem Bett (Blick vom Fußende zum Kopfkissen) - Tiefe: 0 cm

Bewegungsfläche rechts neben dem Bett (Blick vom Fußende zum Kopfkissen) - Breite: 90 cm

Bewegungsfläche rechts neben dem Bett (Blick vom Fußende zum Kopfkissen) - Tiefe: 300 cm

Bett auf einer Längsseite in seiner gesamten Tiefe unterfahrbar auf einer Höhe von: 25 cm

Maximale Höhe der Matratze, gemessen vom Boden zur Oberkante: 45 cm

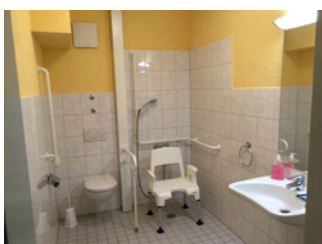
Breite des Bettes: 90 cm

Service

Assistenzhunde willkommen.

Sanitärraum

Sanitärraum für Zimmer Nr. 101 + 102 und Öffentliche Toilette



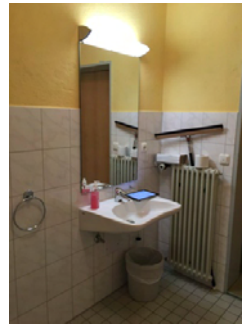
Dusche und Toilette



Dusche und Toilette



Dusche und
Duschstuhl



Waschbecken



Haltegriffe und
Duscharmatur

Zugang

Lichte Breite der Tür: 94 cm

Tür wird mit eigenem Kraftaufwand geöffnet.

Kleinere Bewegungsfläche vor/hinter der Tür - Breite: 127 cm

Kleinere Bewegungsfläche vor/hinter der Tür - Tiefe: 190 cm

Höhe der Türschwelle: 3 cm

Tür öffnet nach außen.

Die Tür zum Sanitärraum muss geöffnet werden mit mit einem anderen Schlüssel.

WC

WC Unisex

WC für Menschen mit Behinderung, das als solches gekennzeichnet ist

Tiefe des WC-Beckens: 52 cm

Bewegungsfläche links neben dem WC - Breite: 31 cm

Bewegungsfläche links neben dem WC - Tiefe: 52 cm

Bewegungsfläche rechts neben dem WC - Breite: 110 cm

Bewegungsfläche rechts neben dem WC - Tiefe: 52 cm

Bewegungsfläche vor dem WC - Breite: 170 cm

Bewegungsfläche vor dem WC - Tiefe: 170 cm

Höhe des Toilettensitzes (ohne Deckel): 49 cm

Haltegriff links vom WC.

Höhe des linken Haltegriffes über dem Toilettensitz: 35 cm

Länge des linken Haltegriffs: 42 cm

Linker Haltegriff fest.

Haltegriff rechts vom WC.

Höhe des rechten Haltegriffes über dem Toilettensitz: 35 cm

Länge des rechten Haltegriffs: 75 cm

Rechter Haltegriff hochklappbar und arretierbar.

Abstand zwischen rechtem und linkem Haltegriff: 75 cm

Waschbecken

Bewegungsfläche vor dem Waschbecken - Breite: 250 cm

Bewegungsfläche vor dem Waschbecken - Tiefe: 127 cm

Höhe der Oberkante des Waschbeckens: 83 cm

Unterfahrbarkeit des Waschbeckens: in einer Höhe von 67 cm weniger als 30 cm

Spiegel über dem Waschbecken im Stehen und Sitzen einsehbar.

Dusche

Höhe der Duschwanne: 0 cm

Bewegungsfläche innerhalb der Dusche - Breite: 170 cm

Bewegungsfläche innerhalb der Dusche - Tiefe: 170 cm

Duschstuhl/Duschsitz mobil und stabil

Haltegriffe in der Dusche: waagrecht und senkrecht

Höhe der waagerechten Haltegriffe: 88 cm

Höhe der Duscharmatur: 80 cm

Haltegriff und Duscharmatur sind übereinander angebracht.

Waschbecken Zimmer Nr. 101



Waschbecken



Waschbecken

Waschbecken

Bewegungsfläche vor dem Waschbecken - Breite: 104 cm

Bewegungsfläche vor dem Waschbecken - Tiefe: 150 cm

Höhe der Oberkante des Waschbeckens: 80 cm

Unterfahrbarkeit des Waschbeckens: in einer Höhe von 67 cm weniger als 30 cm

Spiegel über dem Waschbecken im Stehen und Sitzen einsehbar.

Waschbecken Zimmer Nr. 102



Waschbecken
Zimmer Nr. 102

Waschbecken

Bewegungsfläche vor dem Waschbecken - Breite: 140 cm

Bewegungsfläche vor dem Waschbecken - Tiefe: 150 cm

Höhe der Oberkante des Waschbeckens: 80 cm

Unterfahrbarkeit des Waschbeckens: in einer Höhe von 67 cm weniger als 30 cm

Spiegel über dem Waschbecken im Stehen und Sitzen einsehbar.

Tagungspavillon



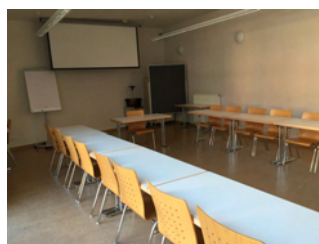
Tür Tagungspavillon



Tagungspavillon



Tagungspavillon



Tagungspavillon

Tür / Zugang

Bezeichnung der Tür: Tür Tagungspavillon

Breite der Tür zum Raum: 97 cm

Tür wird mit eigenem Kraftaufwand geöffnet.

Kleinere Bewegungsfläche vor/hinter der Tür - Breite: 150 cm

Kleinere Bewegungsfläche vor/hinter der Tür - Tiefe: 150 cm

Höhe Türschwelle: 2 cm

Raum

Größe des Raumes - Breite: 582 cm

Größe des Raumes - Tiefe: 1180 cm

Engste Durchgangsbreite des Raumes (Berücksichtigung immobiler Einrichtungsgegenstände und relevanter Wege): 582 cm

Hilfsmittel

Assistenzhunde willkommen.

Medien (Internetseite, Broschüren)

Internetseiten

Internetseiten mit speziellen Informationen für Rollstuhlfahrer

Schwelle / Stufe / Treppe

Treppe zum Tagungspavillon



Treppe zum
Tagungspavillon



Treppe zum
Tagungspavillon

Anzahl der Treppenstufen: 2

Höhe der Stufe / der Schwelle: 19 cm

Handlauf vorhanden: nein

Treppe zum Nebeneingang



Treppe zum Nebeneingang



Treppe zum Nebeneingang

Anzahl der Treppenstufen: 9

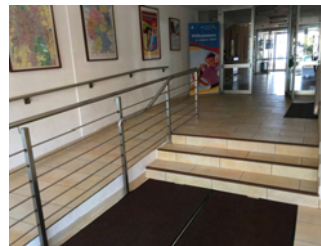
Höhe der Stufe / der Schwelle: 18 cm

Handlauf vorhanden: beidseitig

Treppe zwischen Nebeneingang und Rezeption, zugleich Treppe zwischen Rezeption und Zimmer sowie öffentlicher Toilette und Speiseraum



Rampe und Treppe



Treppe

Anzahl der Treppenstufen: 3

Höhe der Stufe / der Schwelle: 15 cm

Handlauf vorhanden: beidseitig

Rampe

Rampe zum Tagungspavillon



Rampe zum Tagungspavillon



Rampe zum Tagungspavillon

Bewegungsfläche am Anfang der Rampe - Breite: 250 cm

Bewegungsfläche am Anfang der Rampe - Tiefe: 250 cm

Maximale Längsneigung: 16 %

Länge des längsten Rampenlaufs: 2 m

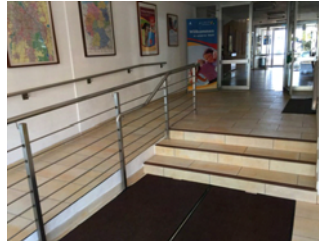
Bewegungsfläche am Ende der Rampe - Breite: 150 cm

Bewegungsfläche am Ende der Rampe - Tiefe: 150 cm

Rampe zwischen Nebeneingang und Rezeption, zugleich Rampe zwischen Rezeption und Zimmer sowie öffentlicher Toilette und Speiseraum



Rampe und Treppe



Rampe und Treppe



Rampe

Bewegungsfläche am Anfang der Rampe - Breite: 130 cm

Bewegungsfläche am Anfang der Rampe - Tiefe: 150 cm

Maximale Längsneigung: 7 %

Geringste nutzbare Laufbreite: 110 cm

Länge des längsten Rampenlaufs: 6 m

Bewegungsfläche am Ende der Rampe - Breite: 200 cm

Bewegungsfläche am Ende der Rampe - Tiefe: 200 cm

Türen

Tür zwischen Rezeption und Nebeneingang sowie Zimmer



Tür zwischen
Rezeption und
Nebeneingang
sowie Zimmern

Lichte Breite der Tür: 84 cm

Tür wird mit eigenem Kraftaufwand geöffnet.

Kleinere Bewegungsfläche vor/hinter der Tür - Breite: 200 cm

Kleinere Bewegungsfläche vor/hinter der Tür - Tiefe: 200 cm

Höhe der Türschwelle: 0 cm

Tür zum Flur zu den Zimmern



Tür zu den Zimmern
und Sanitärraum



Tür zu den Zimmern
und Sanitärraum

Lichte Breite der Tür: 95 cm

Tür wird mit eigenem Kraftaufwand geöffnet.

Kleinere Bewegungsfläche vor/hinter der Tür - Breite: 160 cm

Kleinere Bewegungsfläche vor/hinter der Tür - Tiefe: 250 cm

Höhe der Türschwelle: 0 cm