

Jugendherberge Augsburg

Unterer Graben 6
86152 Augsburg

Tel: 0821 7808890
Fax: 0821 780889-29

info@augzburg-jugendherberge.de
www.augzburg-jugendherberge.de

Informationen für Menschen mit Sehbehinderung und blinde Menschen

Die Informationen zur Barrierefreiheit wurden am 14. Dezember 2015 im Rahmen des Systems "Reisen für Alle" erhoben und sind geprüft.

Detailinformationen zu Treppen, Aufzügen / Treppenliften, Rampen, Automaten und speziellen Türen auf dem Weg zu einzelnen Bereichen finden Sie in der entsprechenden Kategorie.

Fotos zur Einrichtung



Jugendherberge
Augsburg

Teilbereiche (für Angebotsbogen)

Haupteingang

Zugehörige Modulbögen: [Weg zwischen Parkplatz sowie Tagungspavillion und Haupteingang](#) , [Eingangsbereich Haupteingang](#) , [Beschilderung außen](#)

Rezeption

Zugehörige Modulbögen: [Rezeption](#) , [Weg zwischen Nebeneingang und Rezeption](#) , [Treppe zwischen Nebeneingang und Rezeption](#) , [zugleich Treppe zwischen Rezeption und Zimmer](#) sowie [öffentlicher Toilette und Speiseraum](#) , [Rampe zwischen Nebeneingang und Rezeption](#) , [zugleich Rampe zwischen Rezeption und Zimmer](#) sowie [öffentlicher Toilette und Speiseraum](#) , [Tür zwischen Rezeption und Nebeneingang](#) sowie [Zimmer](#)

Zimmer Nr. 101

Zugehörige Modulbögen: [Weg zwischen Rezeption und Zimmern](#) sowie [öffentliche Toilette](#) , [Zimmer Nr. 101](#) , [Sanitärraum für Zimmer Nr. 101 + 102](#) und [Öffentliche Toilette](#) , [Waschbecken](#) [Zimmer Nr. 101](#) , [Beschilderung innen](#) , [Treppe zwischen Nebeneingang und Rezeption](#) , [zugleich Treppe zwischen Rezeption und Zimmer](#) sowie [öffentlicher Toilette und Speiseraum](#) , [Rampe zwischen Nebeneingang und Rezeption](#) , [zugleich Rampe zwischen Rezeption und Zimmer](#) sowie [öffentlicher Toilette und Speiseraum](#) , [Tür zwischen Rezeption und Nebeneingang](#) sowie [Zimmer](#) , [Tür zum Flur zu den Zimmern](#)

Zimmer Nr. 102

Zugehörige Modulbögen: [Weg zwischen Rezeption und Zimmern sowie öffentliche Toilette](#) , [Zimmer Nr. 102](#), [Sanitärraum für Zimmer Nr. 101 + 102](#) und [Öffentliche Toilette](#) , [Waschbecken Zimmer Nr. 102](#), [Beschilderung innen](#), [Treppe zwischen Nebeneingang und Rezeption](#), zugleich [Treppe zwischen Rezeption und Zimmer sowie öffentlicher Toilette und Speiseraum](#), [Rampe zwischen Nebeneingang und Rezeption](#), zugleich [Rampe zwischen Rezeption und Zimmer sowie öffentlicher Toilette und Speiseraum](#), [Tür zwischen Rezeption und Nebeneingang](#) sowie [Zimmer](#), [Tür zum Flur zu den Zimmern](#)

Speiseraum

Zugehörige Modulbögen: [Weg zwischen Rezeption und Speiseraum](#) , [Speiseraum](#), [Beschilderung innen](#), [Treppe zwischen Nebeneingang und Rezeption](#), zugleich [Treppe zwischen Rezeption und Zimmer sowie öffentlicher Toilette und Speiseraum](#), [Rampe zwischen Nebeneingang und Rezeption](#), zugleich [Rampe zwischen Rezeption und Zimmer sowie öffentlicher Toilette und Speiseraum](#)

Öffentliche Toilette

Zugehörige Modulbögen: [Weg zwischen Rezeption und Zimmern sowie öffentliche Toilette](#) , [Sanitärraum für Zimmer Nr. 101 + 102](#) und [Öffentliche Toilette](#) , [Beschilderung innen](#), [Treppe zwischen Nebeneingang und Rezeption](#), zugleich [Treppe zwischen Rezeption und Zimmer sowie öffentlicher Toilette und Speiseraum](#), [Rampe zwischen Nebeneingang und Rezeption](#), zugleich [Rampe zwischen Rezeption und Zimmer sowie öffentlicher Toilette und Speiseraum](#), [Tür zwischen Rezeption und Nebeneingang](#) sowie [Zimmer](#), [Tür zum Flur zu den Zimmern](#)

Hilfsmittel

Zugehörige Modulbögen: [Hilfsmittel](#)

Parken

Zugehörige Modulbögen: [Parkplatz](#), [Beschilderung außen](#)

Tagungsraum

Zugehörige Modulbögen: [Weg zwischen Parkplatz sowie Tagungspavillion und Haupteingang](#) , [Tagungspavillon](#) , [Treppe zum Tagungspavillon](#) , [Rampe zum Tagungspavillon](#)

Nebeneingang

Zugehörige Modulbögen: [Weg zwischen Parkplatz und Nebeneingang](#) , [Eingangsbereich Nebeneingang](#) , [Treppe zum Nebeneingang](#)

Parkplatz



Parkplatzbeschriftung



Parkplatz



Parkplatz

Wege im Außenbereich des Betriebes

Weg zwischen Parkplatz sowie Tagungspavillon und Haupteingang



Weg zwischen Parkplatz und Haupteingang sowie zwischen Haupteingang und Tagungspavillon



Weg zwischen Parkplatz und Haupteingang sowie zwischen Haupteingang und Tagungspavillon



Weg zwischen Parkplatz und Haupteingang sowie zwischen Haupteingang und Tagungspavillon



Weg zwischen Parkplatz und Haupteingang sowie zwischen Haupteingang und Tagungspavillon



Weg zwischen Parkplatz und Haupteingang sowie zwischen Haupteingang und Tagungspavillon



Weg zwischen Parkplatz und Haupteingang sowie zwischen Haupteingang und Tagungspavillon



Weg zwischen Parkplatz und Haupteingang sowie zwischen Haupteingang und Tagungspavillon

Länge des Weges: 120 m

Gehwegbegrenzung nicht vorhanden.

Taktil erfassbare Bodenindikatoren (z.B. Leitstreifen) nicht vorhanden.

Weg zwischen Parkplatz und Nebeneingang



Weg zum
Nebeneingang



Weg zum
Nebeneingang

Länge des Weges: 15 m

Gehwegbegrenzung nicht vorhanden.

Taktil erfassbare Bodenindikatoren (z.B. Leitstreifen) nicht vorhanden.

Eingangsbereich

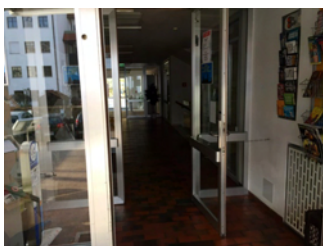
Eingangsbereich Nebeneingang



Nebeneingang



Tür Nebeneingang



Eingangsbereich
mit Windfang
(Nebeneingang)

Eingangsbereich visuell kontrastreich zur Umgebung abgesetzt.

Eingangsbereich hell und blendfrei ausgeleuchtet.

Eingangsbereich durch einen taktil wahrnehmbaren Bodenbelagswechsel erkennbar.

Tür bzw. Türrahmen visuell kontrastreich zur Umgebung abgesetzt.

Ganzglastür vorhanden: ganz oder teilweise mit Sicherheitsmarkierungen gekennzeichnet

Bedienelemente (z.B. Türgriff) visuell kontrastreich gestaltet.

Bedienelemente (z.B. Türgriff) taktil erfassbar

Eingangsbereich Haupteingang



Haupteingang



Haupteingang

Eingangsbereich visuell kontrastreich zur Umgebung abgesetzt.

Eingangsbereich hell und blendfrei ausgeleuchtet.

Eingangsbereich durch einen taktil wahrnehmbaren Bodenbelagswechsel erkennbar.

Tür bzw. Türrahmen visuell kontrastreich zur Umgebung abgesetzt.

Ganzglastür vorhanden: ganz oder teilweise mit Sicherheitsmarkierungen gekennzeichnet

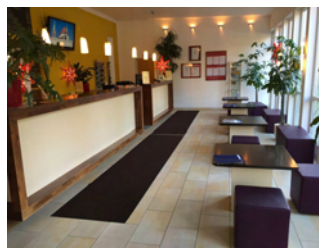
Bedienelemente (z.B. Türgriff) visuell kontrastreich gestaltet.

Bedienelemente (z.B. Türgriff) taktil erfassbar

Rezeption



Rezeption



Rezeption mit
Loungebereich

Rezeption / Kasse hell ausgeleuchtet.

Flure, Wege, Durchgänge im Innenbereich des Betriebes

Weg zwischen Rezeption und Speiseraum



Weg zum
Speiseraum



Weg zum
Speiseraum

Länge des Flurs / Weges / Ganges: 10 m

Flur / Weg / Gang hell und blendfrei ausgeleuchtet.

Keine Hindernisse, in den Weg ragende Gegenstände / Stolperstellen.

Weg visuell kontrastreich zur Umgebung abgesetzt.

Bedienelemente und Technik

Bedienelemente (z.B. Türgriff, Steckdosen, Lichtschalter) taktil erfassbar

Weg zwischen Nebeneingang und Rezeption



Weg zwischen
Nebeneingang und
Rezeption



Weg zwischen
Nebeneingang und
Rezeption

Länge des Flurs / Weges / Ganges: 22 m

Flur / Weg / Gang hell und blendfrei ausgeleuchtet.

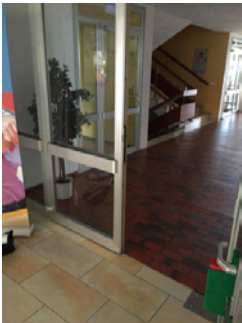
Keine Hindernisse, in den Weg ragende Gegenstände / Stolperstellen.

Weg visuell kontrastreich zur Umgebung abgesetzt.

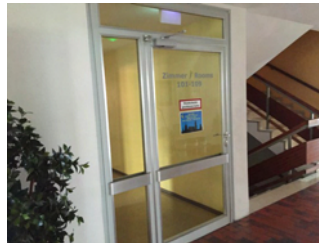
Bedienelemente und Technik

Bedienelemente (z.B. Türgriff, Steckdosen, Lichtschalter) taktil erfassbar

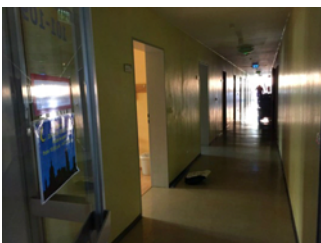
Weg zwischen Rezeption und Zimmern sowie öffentliche Toilette



Weg zu den
Zimmern und
öffentlicher Toilette



Weg zu den
Zimmern und
öffentlicher Toilette



Weg zu den
Zimmern und
öffentlicher Toilette



Weg zu den
Zimmern und
öffentlicher Toilette

Länge des Flurs / Weges / Ganges: 20 m

Flur / Weg / Gang hell und blendfrei ausgeleuchtet.

Nutzung der Wand als Orientierungsleitlinie.

Keine Hindernisse, in den Weg ragende Gegenstände / Stolperstellen.

Bedienelemente und Technik

Bedienelemente (z.B. Türgriff, Steckdosen, Lichtschalter) visuell kontrastreich gestaltet.

Bedienelemente (z.B. Türgriff, Steckdosen, Lichtschalter) taktil erfassbar

Speiseraum



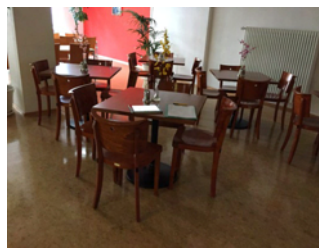
Eingang Speisesaal



Tür Speisesaal



Speisesaal



Speisesaal



Speisesaal



Speisesaal

Tür / Zugang

Tür bzw. Türrahmen visuell kontrastreich zur Umgebung abgesetzt.

Ganzglastür vorhanden: ohne Sicherheitsmarkierungen

Bedienelemente (z.B. Türgriff, Taster) visuell kontrastreich gestaltet.

Bedienelemente (z.B. Türgriff, Taster) taktil erfassbar

Raum

Keine Hindernisse, in den Raum ragende Gegenstände.

Assistenzhunde willkommen.

Zimmer / Ferienwohnung / Ferienhaus (Schlafraum)

Zimmer Nr. 101



Zimmer Nr. 101



Zimmer Nr. 101



Waschbecken
Zimmer Nr. 101



Betten und
Bewegungsfläche



Waschbecken

Tür / Zugang

Tür bzw. Türrahmen visuell kontrastreich zur Umgebung abgesetzt.

Glastür vorhanden: nein

Bedienelemente visuell kontrastreich gestaltet.

Bedienelemente (Türgriff/Schalter) taktil erfassbar

Raum

Zimmertyp Doppelzimmer

Zimmer hell und blendfrei gestaltet.

Keine Hindernisse, in den Raum ragende Gegenstände.

Bedienelemente und Technik

Bedienelemente (z.B. Türgriff, Steckdosen, Lichtschalter) visuell kontrastreich gestaltet.

Bedienelemente (z.B. Türgriff, Steckdosen, Lichtschalter) taktil erfassbar

Service

Assistenzhunde willkommen.

Zimmer Nr. 102



Waschbecken und
Tisch



Betten



Zimmer Nr. 102

Tür / Zugang

Tür bzw. Türrahmen visuell kontrastreich zur Umgebung abgesetzt.

Glastür vorhanden: nein

Bedienelemente visuell kontrastreich gestaltet.

Bedienelemente (Türgriff/Schalter) taktil erfassbar

Raum

Zimmertyp Doppelzimmer

Zimmer hell und blendfrei gestaltet.

Keine Hindernisse, in den Raum ragende Gegenstände.

Bedienelemente und Technik

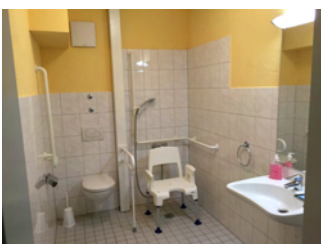
Bedienelemente (z.B. Türgriff, Steckdosen, Lichtschalter) visuell kontrastreich gestaltet.

Bedienelemente (z.B. Türgriff, Steckdosen, Lichtschalter) taktil erfassbar

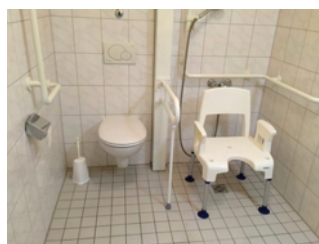
Service

Assistenzhunde willkommen.

Sanitärraum für Zimmer Nr. 101 + 102 und Öffentliche Toilette



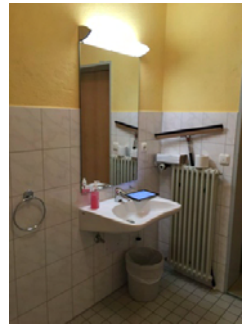
Dusche und Toilette



Dusche und Toilette



Dusche und
Duschstuhl



Waschbecken



Haltegriffe und
Duscharmatur

Zugang

Tür bzw. Türrahmen visuell kontrastreich zur Umgebung abgesetzt.

Ganzglastür vorhanden: nein

Bedienelemente (Türgriff/Schalter) taktil erfassbar

Tagungspavillon



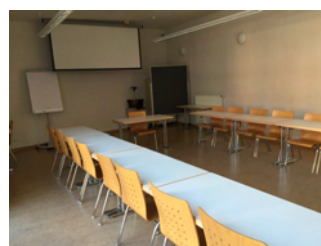
Tür Tagungspavillon



Tagungspavillon



Tagungspavillon



Tagungspavillon

Tür / Zugang

Bezeichnung der Tür: Tür Tagungspavillon

Tür bzw. Türrahmen visuell kontrastreich zur Umgebung abgesetzt.

Ganzglastür vorhanden: ganz oder teilweise mit Sicherheitsmarkierungen gekennzeichnet

Bedienelemente visuell kontrastreich gestaltet.

Bedienelemente (Türgriff/Schalter) taktil erfassbar

Raum

Größe des Raumes - Breite: 582 cm

Größe des Raumes - Tiefe: 1180 cm

Raum ist beleuchtet.

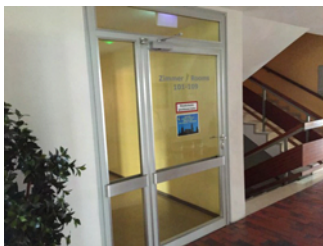
Keine Hindernisse, in den Raum ragende Gegenstände.

Nutzung der Wand als Orientierungsleitlinie.

Bedienelemente und Technik

Bedienelemente (z.B. Türgriff, Lichtschalter) taktil erfassbar

Beschilderung innen



Beschriftung Weg zu den Zimmern



Beschriftung Weg zu den Zimmern



Zimmerbeschriftung



Zimmerbeschriftung



Beschriftung Toilette und Sanitärraum



Beschriftung Speisesaal

Informationen in gut lesbarer Schrift vorhanden.

Guter visueller Kontrast zwischen Schrift / Piktogramm und Hintergrund.

Informationen, die der Orientierung dienen und aus Wörtern bestehen, sind vorhanden.

Diese Informationen sind aufbereitet: in leichter Sprache

Beschilderung außen



Parkplatzbeschriftung



Fahnen



Hinweis
Jugendherberge



Beschilderung
außen

Informationen in gut lesbarer Schrift vorhanden.

Guter visueller Kontrast zwischen Schrift / Piktogramm und Hintergrund.

Informationen, die der Orientierung dienen und aus Wörtern bestehen, sind vorhanden.

Diese Informationen sind aufbereitet: in leichter Sprache

Hilfsmittel

Assistenzhunde willkommen.

Schwelle / Stufe / Treppe

Treppe zum Tagungspavillon



Treppe zum
Tagungspavillon



Treppe zum
Tagungspavillon

Anzahl der Treppenstufen: 2

Höhe der Stufe / der Schwelle: 19 cm

Die Treppen haben gerade Läufe.

Handlauf vorhanden: nein

Keine Stufenkantenmarkierung, visuelle oder taktile Aufmerksamkeitsfelder vor der Treppe vorhanden.

Treppe hell und blendfrei ausgeleuchtet.

Treppe zum Nebeneingang



Treppe zum Nebeneingang



Treppe zum Nebeneingang

Anzahl der Treppenstufen: 9

Höhe der Stufe / der Schwelle: 18 cm

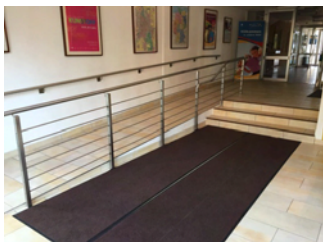
Die Treppen haben gerade Läufe.

Handlauf vorhanden: beidseitig

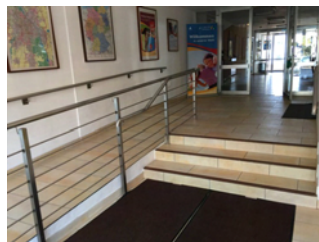
Keine Stufenkantenmarkierung, visuelle oder taktile Aufmerksamkeitsfelder vor der Treppe vorhanden.

Treppe hell und blendfrei ausgeleuchtet.

Treppe zwischen Nebeneingang und Rezeption, zugleich Treppe zwischen Rezeption und Zimmer sowie öffentlicher Toilette und Speiseraum



Rampe und Treppe



Treppe

Anzahl der Treppenstufen: 3

Höhe der Stufe / der Schwelle: 15 cm

Die Treppen haben gerade Läufe.

Handlauf vorhanden: beidseitig

Mindestens die erste und die letzte Stufe weisen eine mit der waagerechten und senkrechten Stufenfläche kontrastierende Kante auf.

Visueller Kontrast zwischen Fußbodenbelag und Treppenauf- und -abgang.

Taktiler Kontrast zwischen Fußbodenbelag und Treppenauf- und -abgang.

Treppe hell und blendfrei ausgeleuchtet.

Rampe

Rampe zum Tagungspavillon



Rampe zum Tagungspavillon

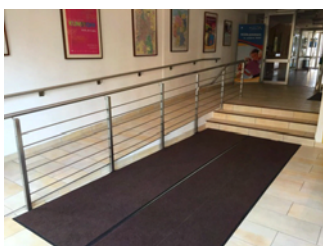


Rampe zum Tagungspavillon

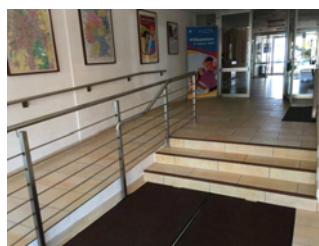
Länge des längsten Rampenlaufs: 2 m

Handlauf vorhanden: nein

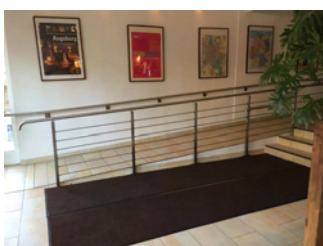
Rampe zwischen Nebeneingang und Rezeption, zugleich Rampe zwischen Rezeption und Zimmer sowie öffentlicher Toilette und Speiseraum



Rampe und Treppe



Rampe und Treppe



Rampe

Länge des längsten Rampenlaufs: 6 m

Handlauf vorhanden: beidseitig

Türen

Tür zwischen Rezeption und Nebeneingang sowie Zimmer



Tür zwischen
Rezeption und
Nebeneingang
sowie Zimmern

Tür bzw. der Türrahmen visuell kontrastreich zur Umgebung abgesetzt.

Ganzglastür vorhanden: ganz oder teilweise mit Sicherheitsmarkierungen gekennzeichnet

Bedienelemente und Technik

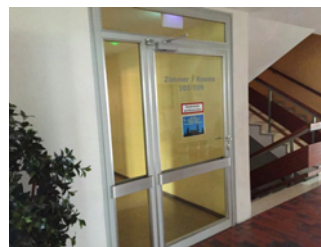
Bedienelemente (z.B. Türgriff, Taster) visuell kontrastreich gestaltet.

Bedienelemente (z.B. Türgriff, Taster) taktil erfassbar

Tür zum Flur zu den Zimmern



Tür zu den Zimmern
und Sanitärraum



Tür zu den Zimmern
und Sanitärraum

Tür bzw. der Türrahmen visuell kontrastreich zur Umgebung abgesetzt.

Ganzglastür vorhanden: ganz oder teilweise mit Sicherheitsmarkierungen gekennzeichnet

Bedienelemente und Technik

Bedienelemente (z.B. Türgriff, Taster) visuell kontrastreich gestaltet.

Bedienelemente (z.B. Türgriff, Taster) taktil erfassbar