

Jugendherberge Garmisch-Partenkirchen

Jochstraße 10
82467 Garmisch-
Partenkirchen

Tel: 08821 967050
Fax: 08821 9670527

garmisch@jugendherberge.de
www.garmisch.jugendherberge.de

Informationen für Menschen mit Gehbehinderung und Rollstuhlfahrer

Die Informationen zur Barrierefreiheit wurden am 20. November 2015 im Rahmen des Systems "Reisen für Alle" erhoben und sind geprüft.

Detailinformationen zu Treppen, Aufzügen / Treppenliften, Rampen, Automaten und speziellen Türen auf dem Weg zu einzelnen Bereichen finden Sie in der entsprechenden Kategorie.

Fotos zur Einrichtung



Jugendherberge
Garmisch
Partenkirchen -
Rückseite

Teilbereiche (für Angebotsbogen)

Medien

Zugehörige Modulbögen: [Medien \(Internetseite, Broschüren\)](#)

Parkplatz Jugendherberge Garmisch-Partenkirchen

Zugehörige Modulbögen: [Parkplatz Jugendherberge Garmisch-Partenkirchen](#), [Weg Parkplatz - Haupteingang](#), [Weg Parkplatz - Nebeneingang](#), [Treppe Nebeneingang](#), [Rampe Nebeneingang](#)

Haupteingang

Alternative zu Teilbereich Nebeneingang

Zugehörige Modulbögen: [Eingangsbereich Haupteingang](#), [Beschilderung außen Jugendherberge Garmisch-Partenkirchen](#)

Nebeneingang

Alternative zu Teilbereich Haupteingang

Zugehörige Modulbögen: [Eingangsbereich Nebeneingang](#)

Rezeption

Zugehörige Modulbögen: [Rezeption](#) , [Weg Haupteingang - Rezeption](#) , [Weg Nebeneingang - Rezeption vorbei an beiden Zimmern](#) , [Treppe Nebeneingang](#) , [Treppe von Rezeption zum Gang Zimmer/Nebeneingang](#) , [Rampe Nebeneingang](#) , [Treppenplattformlift zum Nebeneingang/Zimmern](#) , [Tür Nebeneingang zum Gang zur Rezeption](#)

Zimmer E 07

Zugehörige Modulbögen: [Weg Nebeneingang - Rezeption vorbei an beiden Zimmern](#) , [Zimmer Nr. E 07](#) , [Sanitärraum Zimmer E 07](#) , [Beschilderung Zimmer Jugendherberge Garmisch-Partenkirchen](#) , [Treppe von Rezeption zum Gang Zimmer/Nebeneingang](#) , [Treppenplattformlift zum Nebeneingang/Zimmern](#)

Zimmer E 12

Zugehörige Modulbögen: [Weg Nebeneingang - Rezeption vorbei an beiden Zimmern](#) , [Zimmer Nr. E 12](#) , [Sanitärraum Zimmer E12](#) , [Beschilderung Zimmer Jugendherberge Garmisch-Partenkirchen](#) , [Treppe von Rezeption zum Gang Zimmer/Nebeneingang](#) , [Treppenplattformlift zum Nebeneingang/Zimmern](#)

Tagungsräume

Zugehörige Modulbögen: [Weg Rezeption - Speiseraum/Tagungsräume/öffentliches WC](#) , [Tagungsräume1/2/3/4/5](#) , [Rampe - Zugang öffentliches WC und Tagungsräume](#) , [Tür Zugang Tagungsräume](#)

Speiseraum

Zugehörige Modulbögen: [Weg Rezeption - Speiseraum/Tagungsräume/öffentliches WC](#) , [Speiseraum](#)

Öffentliches WC für Menschen mit Behinderung

Zugehörige Modulbögen: [Weg Rezeption - Speiseraum/Tagungsräume/öffentliches WC](#) , [Öffentliches WC für Menschen mit Behinderung](#) , [Beschilderung Öffentliche Toilette](#) , [Rampe - Zugang öffentliches WC und Tagungsräume](#) , [Türe Zugang öffentliches WC / Tagungsräume](#)

Hilfsmittel

Zugehörige Modulbögen: [Hilfsmittel](#)

Parkplatz Jugendherberge Garmisch-Partenkirchen



Parkplatz

Breite eines Stellplatzes: 250 cm

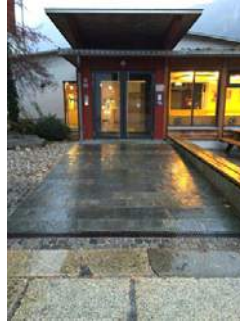
Länge eines Stellplatzes: 370 cm

Wege im Außenbereich des Betriebes

Weg Parkplatz - Haupteingang



Weg zur
Jugendherberge



Weg Haupteingang
Jugendherberge

Breite des Weges: 340 cm

Länge des Weges: 160 m

Der Weg ist leicht begeh- und befahrbar (Asphalt, engfugige Platten).

Lichte Breite des Weges NICHT durch Ausstattungsgegenstände eingeschränkt.

Maximale Längsneigung: 0 %

Maximale Längsneigung über eine Strecke von: 0 m

Maximale Querneigung: 0 %

Maximale Querneigung über eine Strecke von: 0 m

Weg Parkplatz - Nebeneingang



Weg Nebeneingang

Breite des Weges: 340 cm

Länge des Weges: 25 m

Der Weg ist leicht begeh- und befahrbar (Asphalt, engfugige Platten).

Maximale Längsneigung: 0 %

Maximale Längsneigung über eine Strecke von: 0 m

Maximale Querneigung: 0 %

Maximale Querneigung über eine Strecke von: 0 m

Eingangsbereich

Eingangsbereich Haupteingang



Haupteingangstür



Eingangstüren mit Windfang



Haupteingangsbereich

Lichte Breite der Tür: 100 cm

Tür wird mit eigenem Kraftaufwand geöffnet.

Kleinere Bewegungsfläche vor/hinter der Tür - Breite: 250 cm

Kleinere Bewegungsfläche vor/hinter der Tür - Tiefe: 150 cm

Höhe der Türschwelle: 0 cm

Eingangsbereich Nebeneingang



Nebeneingang

Lichte Breite der Tür: 110 cm

Tür wird mit eigenem Kraftaufwand geöffnet.

Kleinere Bewegungsfläche vor/hinter der Tür - Breite: 160 cm

Kleinere Bewegungsfläche vor/hinter der Tür - Tiefe: 137 cm

Höhe der Türschwelle: 0 cm

Rezeption



Rezeption

Bewegungsfläche vor der Rezeption / Kasse - Breite: 300 cm

Bewegungsfläche vor der Rezeption / Kasse - Tiefe: 220 cm

Minimale Höhe der Rezeption / Kasse (Oberkante): 101 cm

Maximale Höhe der Rezeption / Kasse (Oberkante): 101 cm

Andere, gleichwertige Kommunikationsmöglichkeit im Sitzen vorhanden.

Flure, Wege, Durchgänge im Innenbereich des Betriebes

Weg Haupteingang - Rezeption



Weg zur Rezeption

Länge des Flurs / Weges / Ganges: 7 m

Mindestbreite des Flurs / Weges / Ganges (ohne Türen oder Durchgänge): 400 cm

Breite des kleinsten Durchganges auf dem Flur / Gang: 400 cm

Weg Nebeneingang - Rezeption vorbei an beiden Zimmern



Flur Nebeneingang
- Rezeption (vorbei
an Zimmern)



Weg Nebeneingang
- Rezeption



Weg Nebeneingang
- Rezeption

Länge des Flurs / Weges / Ganges: 50 m

Mindestbreite des Flurs / Weges / Ganges (ohne Türen oder Durchgänge): 143 cm

Breite des kleinsten Durchganges auf dem Flur / Gang: 86 cm

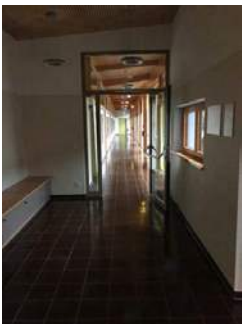
Weg Rezeption - Speiseraum/Tagungsräume/öffentliches WC



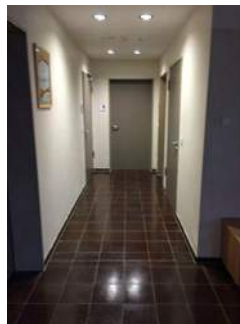
Weg Rezeption -
Öffentliche WC/
Tagungsräume



Weg Rezeption -
Öffentliche WC/
Tagungsräume



Weg Rezeption -
Öffentliche WC/
Tagungsräume



Weg Rezeption -
WC Toilette

Länge des Flurs / Weges / Ganges: 40 m

Mindestbreite des Flurs / Weges / Ganges (ohne Türen oder Durchgänge): 200 cm

Breite des kleinsten Durchganges auf dem Flur / Gang: 148 cm

Speiseraum



Speiseraum



Tische und Stühle

Tür / Zugang

Bezeichnung der Tür: Tür zum Speisesaal

Breite der Tür zum Frühstücksraum / Restaurant: 93 cm

Tür wird mit eigenem Kraftaufwand geöffnet.

Kleinere Bewegungsfläche vor/hinter der Tür - Breite: 180 cm

Kleinere Bewegungsfläche vor/hinter der Tür - Tiefe: 300 cm

Höhe der Türschwelle: 0 cm

Raum

Engste Durchgangsbreite des Frühstücksraums / Restaurants (Berücksichtigung immobiler Einrichtungsgegenstände und relevanter Wege): 111 cm

Es gibt keinen Alarm.

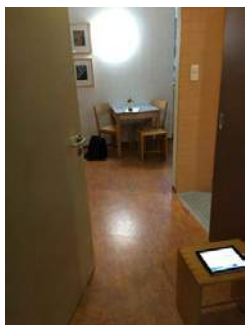
Assistenzhunde willkommen.

Tische und Sitzbereiche

Anzahl der Tische mit einer Maximalhöhe von 80 cm und einer Unterfahrbarkeit mit einer Höhe von 67 cm und einer Tiefe von 30 cm: 28

Zimmer / Ferienwohnung / Ferienhaus (Schlafraum)

Zimmer Nr. E 07



Eingang Zimmer E 07



Zimmer E 07 - Schrank



Zimmer E 07



Zimmer E 07



Zimmer E 07

Tür / Zugang

Bezeichnung der Tür: Zimmertür E 07

Lichte Breite der Zimmertür: 103 cm

Tür wird mit eigenem Kraftaufwand geöffnet.

Kleinere Bewegungsfläche vor/hinter der Tür - Breite: 187 cm

Kleinere Bewegungsfläche vor/hinter der Tür - Tiefe: 190 cm

Höhe der Türschwelle: 0 cm

Raum

Zimmertyp Mehrbettzimmer

Bewegungsfläche vor wesentlichen, immobilen (freistehenden) Einrichtungsgegenständen (z.B. Schrank) - Breite: 190 cm

Bewegungsfläche vor wesentlichen, immobilen (freistehenden) Einrichtungsgegenständen (z.B. Schrank) - Tiefe: 187 cm

Schmalste Durchgangsbreite des Schlafraums (Berücksichtigung immobiler Einrichtungsgegenstände und relevanter Wege): 157 cm

Bett

Bewegungsfläche links neben dem Bett (Blick vom Fußende zum Kopfkissen) - Breite: 0 cm

Bewegungsfläche links neben dem Bett (Blick vom Fußende zum Kopfkissen) - Tiefe: 0 cm

Bewegungsfläche rechts neben dem Bett (Blick vom Fußende zum Kopfkissen) - Breite: 150 cm

Bewegungsfläche rechts neben dem Bett (Blick vom Fußende zum Kopfkissen) - Tiefe: 220 cm

Bett auf einer Längsseite in seiner gesamten Tiefe unterfahrbar auf einer Höhe von: 0 cm

Maximale Höhe der Matratze, gemessen vom Boden zur Oberkante: 47 cm

Breite des Bettes: 80 cm

Bedienelemente und Technik

Es gibt keinen Alarm.

Service

Assistenzhunde willkommen.

Zimmer Nr. E 12



Eingang Zimmer E
12



Zimmer E 12



Zimmer E 12 - Bett



Zimmer E 12 -
Stockbett



Zimmer E 12

Tür / Zugang

Bezeichnung der Tür: Zimmertür E 12

Lichte Breite der Zimmertür: 90 cm

Tür wird mit eigenem Kraftaufwand geöffnet.

Kleinere Bewegungsfläche vor/hinter der Tür - Breite: 101 cm

Kleinere Bewegungsfläche vor/hinter der Tür - Tiefe: 180 cm

Höhe der Türschwelle: 0 cm

Raum

Zimmertyp Mehrbettzimmer

Bewegungsfläche vor wesentlichen, immobilen (freistehenden) Einrichtungsgegenständen (z.B. Schrank) - Breite: 96 cm

Bewegungsfläche vor wesentlichen, immobilen (freistehenden) Einrichtungsgegenständen (z.B. Schrank) - Tiefe: 129 cm

Schmalste Durchgangsbreite des Schlafraums (Berücksichtigung immobilier Einrichtungsgegenstände und relevanter Wege): 95 cm

Bett

Bewegungsfläche links neben dem Bett (Blick vom Fußende zum Kopfkissen) - Breite: 113 cm

Bewegungsfläche links neben dem Bett (Blick vom Fußende zum Kopfkissen) - Tiefe: 224 cm

Bewegungsfläche rechts neben dem Bett (Blick vom Fußende zum Kopfkissen) - Breite: 0 cm

Bewegungsfläche rechts neben dem Bett (Blick vom Fußende zum Kopfkissen) - Tiefe: 0 cm

Bett auf einer Längsseite in seiner gesamten Tiefe unterfahrbar auf einer Höhe von: 25 cm

Maximale Höhe der Matratze, gemessen vom Boden zur Oberkante: 46 cm

Breite des Bettes: 80 cm

Service

Assistenzhunde willkommen.

Sanitärraum

Sanitärraum Zimmer E 07



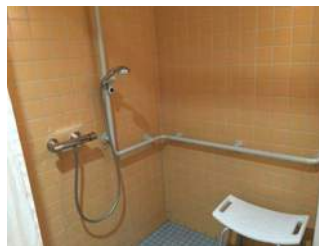
Badezimmer E 07



Dusche und
Waschbecken
Zimmer E 07



Toilette und Dusche
Zimmer E 07



Armaturen und
Duschstuhl

Zugang

Lichte Breite der Tür: 91 cm

Tür wird mit eigenem Kraftaufwand geöffnet.

Kleinere Bewegungsfläche vor/hinter der Tür - Breite: 142 cm

Kleinere Bewegungsfläche vor/hinter der Tür - Tiefe: 160 cm

Höhe der Türschwelle: 0 cm

Tür öffnet zur Seite (Raumspartüren, Schiebetüren).

WC

WC Unisex

Tiefe des WC-Beckens: 70 cm

Bewegungsfläche links neben dem WC - Breite: 32 cm

Bewegungsfläche links neben dem WC - Tiefe: 70 cm

Bewegungsfläche rechts neben dem WC - Breite: 135 cm

Bewegungsfläche rechts neben dem WC - Tiefe: 70 cm

Bewegungsfläche vor dem WC - Breite: 142 cm

Bewegungsfläche vor dem WC - Tiefe: 160 cm

Höhe des Toilettensitzes (ohne Deckel): 45 cm

Haltegriff links vom WC.

Höhe des linken Haltegriffes über dem Toilettensitz: 41 cm

Länge des linken Haltegriffs: 80 cm

Linker Haltegriff hochklappbar und arretierbar.

Haltegriff rechts vom WC.

Höhe des rechten Haltegriffes über dem Toilettensitz: 41 cm

Länge des rechten Haltegriffs: 80 cm

Rechter Haltegriff hochklappbar und arretierbar.

Abstand zwischen rechtem und linkem Haltegriff: 72 cm

Waschbecken

Bewegungsfläche vor dem Waschbecken - Breite: 160 cm

Bewegungsfläche vor dem Waschbecken - Tiefe: 142 cm

Höhe der Oberkante des Waschbeckens: 83 cm

Unterfahrbarkeit des Waschbeckens: in einer Höhe von 67 cm weniger als 30 cm

Spiegel über dem Waschbecken im Stehen und Sitzen einsehbar.

Dusche

Höhe der Duschwanne: 0 cm

Bewegungsfläche innerhalb der Dusche - Breite: 120 cm

Bewegungsfläche innerhalb der Dusche - Tiefe: 130 cm

Duschstuhl/Duschsitz bei Bedarf bereitstellbar

Haltegriffe in der Dusche: waagrecht und senkrecht

Höhe der waagerechten Haltegriffe: 87 cm

Höhe der Duscharmatur: 107 cm

Bedienelemente und Technik

Es gibt keinen Alarm.

Sanitärraum Zimmer E12



Bad Zimmer E 12



Toilette Zimmer E
12



Dusche mit
Duschstuhl



Dusche und
Waschbecken



Duscharmaturen

Zugang

Lichte Breite der Tür: 74 cm

Tür wird mit eigenem Kraftaufwand geöffnet.

Kleinere Bewegungsfläche vor/hinter der Tür - Breite: 121 cm

Kleinere Bewegungsfläche vor/hinter der Tür - Tiefe: 136 cm

Höhe der Türschwelle: 0 cm

Tür öffnet zur Seite (Raumspartüren, Schiebetüren).

WC

WC Unisex

Tiefe des WC-Beckens: 70 cm

Bewegungsfläche links neben dem WC - Breite: 127 cm

Bewegungsfläche links neben dem WC - Tiefe: 70 cm

Bewegungsfläche rechts neben dem WC - Breite: 29 cm

Bewegungsfläche rechts neben dem WC - Tiefe: 70 cm

Bewegungsfläche vor dem WC - Breite: 121 cm

Bewegungsfläche vor dem WC - Tiefe: 136 cm

Höhe des Toilettensitzes (ohne Deckel): 46 cm

Haltegriff links vom WC.

Höhe des linken Haltegriffes über dem Toilettensitz: 41 cm

Länge des linken Haltegriffs: 80 cm

Linker Haltegriff hochklappbar und arretierbar.

Haltegriff rechts vom WC.

Höhe des rechten Haltegriffes über dem Toilettensitz: 41 cm

Länge des rechten Haltegriffs: 80 cm

Rechter Haltegriff hochklappbar und arretierbar.

Abstand zwischen rechtem und linkem Haltegriff: 71 cm

Waschbecken

Bewegungsfläche vor dem Waschbecken - Breite: 136 cm

Bewegungsfläche vor dem Waschbecken - Tiefe: 121 cm

Höhe der Oberkante des Waschbeckens: 84 cm

Unterfahrbarkeit des Waschbeckens: in einer Höhe von 67 cm weniger als 30 cm

Spiegel über dem Waschbecken im Stehen und Sitzen einsehbar.

Dusche

Höhe der Duschwanne: 0 cm

Bewegungsfläche innerhalb der Dusche - Breite: 110 cm

Bewegungsfläche innerhalb der Dusche - Tiefe: 110 cm

Duschstuhl/Duschsitz bei Bedarf bereitstellbar

Haltegriffe in der Dusche: waagrecht und senkrecht

Höhe der waagerechten Haltegriffe: 87 cm

Höhe der Duscharmatur: 106 cm

Bedienelemente und Technik

Es gibt keinen Alarm.

Öffentliches WC für Menschen mit Behinderung



Öffentliches WC
für Menschen mit
Behinderung



Öffentliches WC
für Menschen mit
Behinderung



Waschbecken im
öffentlichen WC
für Menschen mit
Behinderung

Zugang

Lichte Breite der Tür: 106 cm

Tür wird mit eigenem Kraftaufwand geöffnet.

Kleinere Bewegungsfläche vor/hinter der Tür - Breite: 200 cm

Kleinere Bewegungsfläche vor/hinter der Tür - Tiefe: 147 cm

Höhe der Türschwelle: 0 cm

Tür öffnet nach außen.

WC

WC Unisex

WC für Menschen mit Behinderung, das als solches gekennzeichnet ist

Tiefe des WC-Beckens: 71 cm

Bewegungsfläche links neben dem WC - Breite: 154 cm

Bewegungsfläche links neben dem WC - Tiefe: 71 cm

Bewegungsfläche rechts neben dem WC - Breite: 30 cm

Bewegungsfläche rechts neben dem WC - Tiefe: 61 cm

Bewegungsfläche vor dem WC - Breite: 172 cm

Bewegungsfläche vor dem WC - Tiefe: 237 cm

Höhe des Toilettensitzes (ohne Deckel): 50 cm

Haltegriff links vom WC.

Höhe des linken Haltegriffes über dem Toilettensitz: 35 cm

Länge des linken Haltegriffs: 80 cm

Linker Haltegriff hochklappbar und arretierbar.

Haltegriff rechts vom WC.

Höhe des rechten Haltegriffes über dem Toilettensitz: 35 cm

Länge des rechten Haltegriffs: 80 cm

Rechter Haltegriff hochklappbar und arretierbar.

Abstand zwischen rechtem und linkem Haltegriff: 70 cm

Waschbecken

Bewegungsfläche vor dem Waschbecken - Breite: 237 cm

Bewegungsfläche vor dem Waschbecken - Tiefe: 172 cm

Höhe der Oberkante des Waschbeckens: 83 cm

Unterfahrbarkeit des Waschbeckens: in einer Höhe von 67 cm 30 cm oder mehr

Spiegel über dem Waschbecken im Stehen und Sitzen einsehbar.

Bedienelemente und Technik

Alarmauslöser vorhanden, mit dem Hilfe gerufen werden kann: Knopf

Höhe der Schnur / des Knopfes: 73 cm

Tagungsräume1/2/3/4/5



Eingangstür
Tagungsräume



Eingang
Tagungsräume



Tagungsraum(5
gleiche
Tagungsräume)



Tagungsraum(5
gleiche
Tagungsräume)



Tagungsraum(5
gleiche
Tagungsräume)



Tagungsraum
(5 gleiche
Tagungsräume)

Tür / Zugang

Bezeichnung der Tür: Türen Seminarräume

Breite der Tür zum Raum: 91 cm

Tür wird mit eigenem Kraftaufwand geöffnet.

Kleinere Bewegungsfläche vor/hinter der Tür - Breite: 300 cm

Kleinere Bewegungsfläche vor/hinter der Tür - Tiefe: 200 cm

Höhe Türschwelle: 0 cm

Raum

Größe des Raumes - Breite: 715 cm

Größe des Raumes - Tiefe: 590 cm

Engste Durchgangsbreite des Raumes (Berücksichtigung immobiler Einrichtungsgegenstände und relevanter Wege): 653 cm

Hilfsmittel

Assistenzhunde willkommen.

Medien (Internetseite, Broschüren)

Internetseiten

Internetseiten mit speziellen Informationen für Gäste mit Gehbehinderung

Internetseiten mit speziellen Informationen für Rollstuhlfahrer

Broschüren / Flyer, CD / DVD

Broschüren / Flyer, CD / DVD mit speziellen Informationen für Rollstuhlfahrer

Schwelle / Stufe / Treppe

Treppe Nebeneingang



Treppe und Rampe
Nebeneingang



Treppe
Nebeneingang

Anzahl der Treppenstufen: 2

Höhe der Stufe / der Schwelle: 17 cm

Handlauf vorhanden: nein

Treppe von Rezeption zum Gang Zimmer/Nebeneingang



Treppe und Hublift
zu Zimmern +
Nebeneingang

Anzahl der Treppenstufen: 3

Höhe der Stufe / der Schwelle: 16 cm

Handlauf vorhanden: einseitig

Rampe

Rampe Nebeneingang



Rampe und Treppe
Nebeneingang



Rampe und Treppe
Nebeneingang



Rampe
Nebeneingang

Bewegungsfläche am Anfang der Rampe - Breite: 136 cm

Bewegungsfläche am Anfang der Rampe - Tiefe: 150 cm

Maximale Längsneigung: 5 %

Geringste nutzbare Laufbreite: 130 cm

Länge des längsten Rampenlaufs: 6 m

Bewegungsfläche am Ende der Rampe - Breite: 260 cm

Bewegungsfläche am Ende der Rampe - Tiefe: 236 cm

Rampe - Zugang öffentliches WC und Tagungsräume



Weg Rezeption -
Öffentliches WC/
Tagungsräume
(Rampe)

Bewegungsfläche am Anfang der Rampe - Breite: 245 cm

Bewegungsfläche am Anfang der Rampe - Tiefe: 120 cm

Maximale Längsneigung: 5 %

Geringste nutzbare Laufbreite: 284 cm

Länge des längsten Rampenlaufs: 6 m

Zwischenpodest mit einer nutzbaren Länge von mindestens 150 cm vorhanden.

Bewegungsfläche am Ende der Rampe - Breite: 289 cm

Bewegungsfläche am Ende der Rampe - Tiefe: 246 cm

Treppenplattformlift zum Nebeneingang/Zimmern



Treppenplattformlift
+ Treppe zu den
Zimmern und zum
Nebeneingang



Treppenplattformlift
zu den Zimmern
und zum
Nebeneingang

Treppen- oder Hublift o.ä.

Treppenplattformlift (Schrägaufzug)

Bewegungsfläche vor dem Lift beim Einstieg - Breite: 220 cm

Bewegungsfläche vor dem Lift beim Einstieg - Tiefe: 220 cm

Größe der Plattform - Breite: 79 cm

Größe der Plattform - Tiefe: 98 cm

Bewegungsfläche vor dem Lift beim Ausstieg - Breite: 300 cm

Bewegungsfläche vor dem Lift beim Ausstieg - Tiefe: 300 cm

Maximale Traglast des Liftes: 225 kg

Türen

Tür Zugang Tagungsräume



Tür zu den
Tagungsräumen

Lichte Breite der Tür: 90 cm

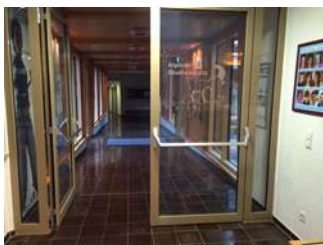
Tür wird mit eigenem Kraftaufwand geöffnet.

Kleinere Bewegungsfläche vor/hinter der Tür - Breite: 200 cm

Kleinere Bewegungsfläche vor/hinter der Tür - Tiefe: 300 cm

Höhe der Türschwelle: 0 cm

Türe Zugang öffentliches WC / Tagungsräume



Tür auf dem Weg
von der Rezeption
- Öffentliches WC/
Tagungsräume

Lichte Breite der Tür: 90 cm

Tür wird mit eigenem Kraftaufwand geöffnet.

Kleinere Bewegungsfläche vor/hinter der Tür - Breite: 245 cm

Kleinere Bewegungsfläche vor/hinter der Tür - Tiefe: 120 cm

Höhe der Türschwelle: 0 cm

Tür Nebeneingang zum Gang zur Rezeption

Lichte Breite der Tür: 86 cm

Tür wird mit eigenem Kraftaufwand geöffnet.

Kleinere Bewegungsfläche vor/hinter der Tür - Breite: 118 cm

Kleinere Bewegungsfläche vor/hinter der Tür - Tiefe: 250 cm

Höhe der Türschwelle: 0 cm