

## Jugendherberge Garmisch-Partenkirchen

Jochstraße 10  
82467 Garmisch-  
Partenkirchen

Tel: 08821 967050  
Fax: 08821 9670527

[garmisch@jugendherberge.de](mailto:garmisch@jugendherberge.de)  
[www.garmisch.jugendherberge.de](http://www.garmisch.jugendherberge.de)

## Informationen für Menschen mit Sehbehinderung und blinde Menschen

Die Informationen zur Barrierefreiheit wurden am 20. November 2015 im Rahmen des Systems "Reisen für Alle" erhoben und sind geprüft.

Detailinformationen zu Treppen, Aufzügen / Treppenliften, Rampen, Automaten und speziellen Türen auf dem Weg zu einzelnen Bereichen finden Sie in der entsprechenden Kategorie.

## Fotos zur Einrichtung



Jugendherberge  
Garmisch  
Partenkirchen -  
Rückseite

## Teilbereiche (für Angebotsbogen)

### Medien

Zugehörige Modulbögen: [Medien \(Internetseite, Broschüren\)](#)

### Parkplatz Jugendherberge Garmisch-Partenkirchen

Zugehörige Modulbögen: [Parkplatz Jugendherberge Garmisch-Partenkirchen](#), [Weg Parkplatz - Haupteingang](#), [Weg Parkplatz - Nebeneingang](#), [Treppe Nebeneingang](#), [Rampe Nebeneingang](#)

### Haupteingang

Zugehörige Modulbögen: [Eingangsbereich Haupteingang](#), [Beschilderung außen Jugendherberge Garmisch-Partenkirchen](#)

### Nebeneingang

Zugehörige Modulbögen: [Eingangsbereich Nebeneingang](#)

### Rezeption

Zugehörige Modulbögen: [Rezeption](#) , [Weg Haupteingang - Rezeption](#), [Weg Nebeneingang - Rezeption vorbei an beiden Zimmern](#), [Treppe Nebeneingang](#) , [Treppe von Rezeption zum Gang Zimmer/Nebeneingang](#) , [Rampe Nebeneingang](#) , [Treppenplattformlift zum Nebeneingang/Zimmern](#) , [Tür Nebeneingang zum Gang zur Rezeption](#)

## Zimmer E 07

Zugehörige Modulbögen: [Weg Nebeneingang - Rezeption vorbei an beiden Zimmern](#), [Zimmer Nr. E 07](#), [Sanitärraum Zimmer E 07](#), [Beschilderung Zimmer Jugendherberge Garmisch-Partenkirchen](#), [Treppe von Rezeption zum Gang Zimmer/Nebeneingang](#) , [Treppenplattformlift zum Nebeneingang/Zimmern](#)

## Zimmer E 12

Zugehörige Modulbögen: [Weg Nebeneingang - Rezeption vorbei an beiden Zimmern](#), [Zimmer Nr. E 12](#), [Sanitärraum Zimmer E12](#), [Beschilderung Zimmer Jugendherberge Garmisch-Partenkirchen](#), [Treppe von Rezeption zum Gang Zimmer/Nebeneingang](#) , [Treppenplattformlift zum Nebeneingang/Zimmern](#)

## Tagungsräume

Zugehörige Modulbögen: [Weg Rezeption - Speiseraum/Tagungsräume/öffentliches WC](#) , [Tagungsräume1/2/3/4/5](#), [Rampe - Zugang öffentliches WC und Tagungsräume](#), [Tür Zugang Tagungsräume](#)

## Speiseraum

Zugehörige Modulbögen: [Weg Rezeption - Speiseraum/Tagungsräume/öffentliches WC](#) , [Speiseraum](#)

## Öffentliches WC für Menschen mit Behinderung

Zugehörige Modulbögen: [Weg Rezeption - Speiseraum/Tagungsräume/öffentliches WC](#) , [Öffentliches WC für Menschen mit Behinderung](#), [Beschilderung Öffentliche Toilette](#), [Rampe - Zugang öffentliches WC und Tagungsräume](#), [Türe Zugang öffentliches WC / Tagungsräume](#)

## Hilfsmittel

Zugehörige Modulbögen: [Hilfsmittel](#)

## Parkplatz Jugendherberge Garmisch-Partenkirchen

---



Parkplatz

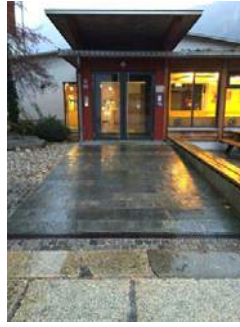
---

## Wege im Außenbereich des Betriebes

### Weg Parkplatz - Haupteingang



Weg zur  
Jugendherberge



Weg Haupteingang  
Jugendherberge

---

Länge des Weges: 160 m

Gehwegbegrenzung (z.B. Rasenkantensteine) gut sicht- und tastbar.

## Weg Parkplatz - Nebeneingang

---



Weg Nebeneingang

Länge des Weges: 25 m

Gehwegbegrenzung (z.B. Rasenkantensteine) gut sicht- und tastbar.

## Eingangsbereich

### Eingangsbereich Haupteingang

---



Haupteingangstür



Eingangstüren mit  
Windfang

---



Haupteingangsbereich

---

Eingangsbereich visuell kontrastreich zur Umgebung abgesetzt.

Eingangsbereich hell und blendfrei ausgeleuchtet.

Eingangsbereich durch einen taktil wahrnehmbaren Bodenbelagswechsel erkennbar.

Tür bzw. Türrahmen visuell kontrastreich zur Umgebung abgesetzt.

Ganzglastür vorhanden: nein

Bedienelemente (z.B. Türgriff) visuell kontrastreich gestaltet.

Bedienelemente (z.B. Türgriff) taktil erfassbar

## Eingangsbereich Nebeneingang

---



Nebeneingang

---

Eingangsbereich visuell kontrastreich zur Umgebung abgesetzt.

Eingangsbereich hell und blendfrei ausgeleuchtet.

Eingangsbereich durch einen taktil wahrnehmbaren Bodenbelagswechsel erkennbar.

Tür bzw. Türrahmen visuell kontrastreich zur Umgebung abgesetzt.

Ganzglastür vorhanden: ganz oder teilweise mit Sicherheitsmarkierungen gekennzeichnet

Bedienelemente (z.B. Türgriff) visuell kontrastreich gestaltet.

Bedienelemente (z.B. Türgriff) taktil erfassbar

## Rezeption

---



Rezeption

---

Rezeption / Kasse hell ausgeleuchtet.

## Flure, Wege, Durchgänge im Innenbereich des Betriebes

---

## Weg Haupteingang - Rezeption

---



Weg zur Rezeption

---

Länge des Flurs / Weges / Ganges: 7 m

Flur / Weg / Gang hell und blendfrei ausgeleuchtet.

Flur / Weg / Gang visuell kontrastreich gestaltet.

Keine Hindernisse, in den Weg ragende Gegenstände / Stolperstellen.

## Weg Nebeneingang - Rezeption vorbei an beiden Zimmern

---



Flur Nebeneingang  
- Rezeption (vorbei  
an Zimmern)



Weg Nebeneingang  
- Rezeption



Weg Nebeneingang  
- Rezeption

---

Länge des Flurs / Weges / Ganges: 50 m

Flur / Weg / Gang hell und blendfrei ausgeleuchtet.

Flur / Weg / Gang visuell kontrastreich gestaltet.

Nutzung der Wand als Orientierungsleitlinie.

Keine Hindernisse, in den Weg ragende Gegenstände / Stolperstellen.

Weg visuell kontrastreich zur Umgebung abgesetzt.

## Weg Rezeption - Speiseraum/Tagungsräume/öffentliches WC

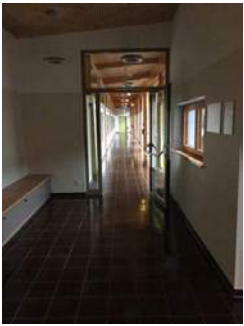
---



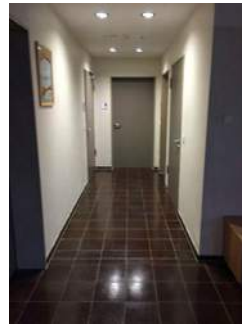
Weg Rezeption -  
Öffentliche WC/  
Tagungsräume



Weg Rezeption -  
Öffentliche WC/  
Tagungsräume



Weg Rezeption -  
Öffentliche WC/  
Tagungsräume



Weg Rezeption -  
WC Toilette

---

Länge des Flurs / Weges / Ganges: 40 m

Flur / Weg / Gang hell und blendfrei ausgeleuchtet.

Flur / Weg / Gang visuell kontrastreich gestaltet.

Nutzung der Wand als Orientierungsleitlinie.

Keine Hindernisse, in den Weg ragende Gegenstände / Stolperstellen.

Weg visuell kontrastreich zur Umgebung abgesetzt.

## Speiseraum



Speiseraum



Tische und Stühle

---

### Tür / Zugang

Tür bzw. Türrahmen visuell kontrastreich zur Umgebung abgesetzt.

Ganzglastür vorhanden: nein

Bedienelemente (z.B. Türgriff, Taster) visuell kontrastreich gestaltet.

Bedienelemente (z.B. Türgriff, Taster) taktil erfassbar

### Raum

Keine Hindernisse, in den Raum ragende Gegenstände.

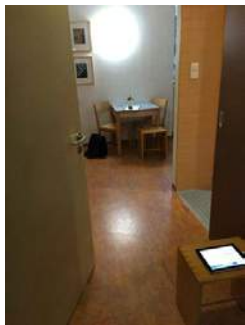
Es gibt keinen Alarm.

Assistenzhunde willkommen.

# Zimmer / Ferienwohnung / Ferienhaus (Schlafraum)

## Zimmer Nr. E 07

---



Eingang Zimmer E 07



Zimmer E 07 - Schrank



Zimmer E 07



Zimmer E 07



Zimmer E 07

---

## Tür / Zugang

Tür bzw. Türrahmen visuell kontrastreich zur Umgebung abgesetzt.

Glastür vorhanden: nein

Bedienelemente visuell kontrastreich gestaltet.

Bedienelemente (Türgriff/Schalter) taktil erfassbar

## Raum

Zimmertyp Mehrbettzimmer

Zimmer hell und blendfrei gestaltet.

Keine Hindernisse, in den Raum ragende Gegenstände.

## Bedienelemente und Technik

Bedienelemente (z.B. Türgriff, Steckdosen, Lichtschalter) taktil erfassbar

Es gibt keinen Alarm.

## Service

Assistenzhunde willkommen.

## Zimmer Nr. E 12

---



Eingang Zimmer E 12



Zimmer E 12



Zimmer E 12 - Bett



Zimmer E 12 -  
Stockbett



Zimmer E 12

---

### Tür / Zugang

Tür bzw. Türrahmen visuell kontrastreich zur Umgebung abgesetzt.

Glastür vorhanden: nein

Bedienelemente visuell kontrastreich gestaltet.

Bedienelemente (Türgriff/Schalter) taktil erfassbar

### Raum

Zimmertyp Mehrbettzimmer

Zimmer hell und blendfrei gestaltet.

Keine Hindernisse, in den Raum ragende Gegenstände.

### Bedienelemente und Technik

Bedienelemente (z.B. Türgriff, Steckdosen, Lichtschalter) taktil erfassbar

### Service

Assistenzhunde willkommen.

## Sanitärraum

Sanitärraum Zimmer E 07





Badezimmer E 07



Dusche und  
Waschbecken  
Zimmer E 07



Toilette und Dusche  
Zimmer E 07



Armaturen und  
Duschstuhl

---

## Zugang

Tür bzw. Türrahmen visuell kontrastreich zur Umgebung abgesetzt.

Ganzglastür vorhanden: nein

Bedienelemente (Türgriff/Schalter) taktil erfassbar

Bedienelemente und Technik

Es gibt keinen Alarm.

---

## Sanitärraum Zimmer E12



Bad Zimmer E 12



Toilette Zimmer E  
12



Dusche mit  
Duschstuhl



Dusche und  
Waschbecken



Duscharmaturen

---

## Zugang

Tür bzw. Türrahmen visuell kontrastreich zur Umgebung abgesetzt.

Ganzglastür vorhanden: nein

Bedienelemente visuell kontrastreich gestaltet.

Bedienelemente (Türgriff/Schalter) taktil erfassbar

Bedienelemente und Technik

Es gibt keinen Alarm.

## Öffentliches WC für Menschen mit Behinderung



Öffentliches WC  
für Menschen mit  
Behinderung



Öffentliches WC  
für Menschen mit  
Behinderung



Waschbecken im  
öffentlichen WC  
für Menschen mit  
Behinderung

---

## Zugang

Tür bzw. Türrahmen visuell kontrastreich zur Umgebung abgesetzt.

Ganzglastür vorhanden: nein

Bedienelemente (Türgriff/Schalter) taktil erfassbar

## Tagungsräume1/2/3/4/5

---



Eingangstür  
Tagungsräume



Eingang  
Tagungsräume

---



Tagungsraum(5  
gleiche  
Tagungsräume)



Tagungsraum(5  
gleiche  
Tagungsräume)

---



Tagungsraum(5  
gleiche  
Tagungsräume)



Tagungsraum  
(5 gleiche  
Tagungsräume)

---

### Tür / Zugang

Bezeichnung der Tür: Türen Seminarräume

Tür bzw. Türrahmen visuell kontrastreich zur Umgebung abgesetzt.

Ganzglastür vorhanden: nein

Bedienelemente visuell kontrastreich gestaltet.

Bedienelemente (Türgriff/Schalter) taktil erfassbar

### Raum

Größe des Raumes - Breite: 715 cm

Größe des Raumes - Tiefe: 590 cm

Raum ist beleuchtet.

Keine Hindernisse, in den Raum ragende Gegenstände.

Nutzung der Wand als Orientierungsleitlinie.

---

## Bedienelemente und Technik

Bedienelemente (z.B. Türgriff, Lichtschalter) visuell kontrastreich gestaltet.

Bedienelemente (z.B. Türgriff, Lichtschalter) taktil erfassbar

## Orientierung und Wegweisung (Beschilderung)

### Beschilderung Zimmer Jugendherberge Garmisch-Partenkirchen

---



Beschilderung  
Zimmer



Beschilderung  
Zimmer

---

Informationen in gut lesbarer Schrift vorhanden.

Guter visueller Kontrast zwischen Schrift / Piktogramm und Hintergrund.

### Beschilderung Öffentliche Toilette

---



Öffentliche Toilette

---

Informationen in gut lesbarer Schrift vorhanden.

Guter visueller Kontrast zwischen Schrift / Piktogramm und Hintergrund.

## Beschilderung außen Jugendherberge Garmisch-Partenkirchen

Informationen in gut lesbarer Schrift vorhanden.

Guter visueller Kontrast zwischen Schrift / Piktogramm und Hintergrund.

Informationen, die der Orientierung dienen und aus Wörtern bestehen, sind vorhanden.

Diese Informationen sind aufbereitet: in leichter Sprache

# Hilfsmittel

Assistenzhunde willkommen.

## Schwelle / Stufe / Treppe

### Treppe Nebeneingang

---



Treppe und Rampe  
Nebeneingang



Treppe  
Nebeneingang

---

Anzahl der Treppenstufen: 2

Höhe der Stufe / der Schwelle: 17 cm

Die Treppen haben gerade Läufe.

Handlauf vorhanden: nein

Taktile Kontrast zwischen Fußbodenbelag und Treppenaufgang.

Keine Stufenkantenmarkierung, visuelle oder taktile Aufmerksamkeitsfelder vor der Treppe vorhanden.

Treppe hell und blendfrei ausgeleuchtet.

### Treppe von Rezeption zum Gang Zimmer/Nebeneingang

---



Treppe und Hublift  
zu Zimmern +  
Nebeneingang

---

Anzahl der Treppenstufen: 3

Höhe der Stufe / der Schwelle: 16 cm

Die Treppen haben gerade Läufe.

Handlauf vorhanden: einseitig

Keine Stufenkantenmarkierung, visuelle oder taktile Aufmerksamkeitsfelder vor der Treppe vorhanden.

---

Treppe hell und blendfrei ausgeleuchtet.

## Rampe

### Rampe Nebeneingang

---



Rampe und Treppe  
Nebeneingang



Rampe und Treppe  
Nebeneingang



Rampe  
Nebeneingang

---

Länge des längsten Rampenlaufs: 6 m

Handlauf vorhanden: nein

### Rampe - Zugang öffentliches WC und Tagungsräume

---



Weg Rezeption -  
Öffentliches WC/  
Tagungsräume  
(Rampe)

---

Länge des längsten Rampenlaufs: 6 m

Handlauf vorhanden: nein

## Türen

### Tür Zugang Tagungsräume

---



Tür zu den  
Tagungsräumen

---

Tür bzw. der Türrahmen visuell kontrastreich zur Umgebung abgesetzt.

Ganzglastür vorhanden: ganz oder teilweise mit Sicherheitsmarkierungen gekennzeichnet

Bedienelemente und Technik

Bedienelemente (z.B. Türgriff, Taster) visuell kontrastreich gestaltet.

Bedienelemente (z.B. Türgriff, Taster) taktil erfassbar

## Türe Zugang öffentliches WC / Tagungsräume



Tür auf dem Weg  
von der Rezeption  
- Öffentliches WC/  
Tagungsräume

---

Tür bzw. der Türrahmen visuell kontrastreich zur Umgebung abgesetzt.

Ganzglastür vorhanden: ganz oder teilweise mit Sicherheitsmarkierungen gekennzeichnet

Bedienelemente und Technik

Bedienelemente (z.B. Türgriff, Taster) visuell kontrastreich gestaltet.

Bedienelemente (z.B. Türgriff, Taster) taktil erfassbar

## Tür Nebeneingang zum Gang zur Rezeption

Tür bzw. der Türrahmen visuell kontrastreich zur Umgebung abgesetzt.

Ganzglastür vorhanden: ohne Sicherheitsmarkierungen

Bedienelemente und Technik

Bedienelemente (z.B. Türgriff, Taster) visuell kontrastreich gestaltet.

Bedienelemente (z.B. Türgriff, Taster) taktil erfassbar