

Jugendherberge Bad Tölz

Am Sportpark 4
83646 Bad Tölz

Tel: 08041 793180
Fax: 08041 7931818

bad-toelz@jugendherberge.de
www.badtoelz.jugendherberge.de

Informationen für Menschen mit Gehbehinderung und Rollstuhlfahrer

Die Informationen zur Barrierefreiheit wurden am 7. Januar 2016 im Rahmen des Systems "Reisen für Alle" erhoben und sind geprüft.

Detailinformationen zu Treppen, Aufzügen / Treppenliften, Rampen, Automaten und speziellen Türen auf dem Weg zu einzelnen Bereichen finden Sie in der entsprechenden Kategorie.

Fotos zur Einrichtung



Jugendherberge
Bad Tölz



Jugendherberge
Bad Tölz

Teilbereiche (für Angebotsbogen)

Medien

Zugehörige Modulbögen: [Medien \(Internetseite, Broschüren\)](#)

Parken

Zugehörige Modulbögen: [Parkplatz](#), [Weg zwischen Parkplatz und Eingang](#)

Eingang Jugendherberge Bad Tölz

Zugehörige Modulbögen: [Eingangsbereich](#), [Orientierung und Wegweisung \(Beschilderung\)](#)

Rezeption

Zugehörige Modulbögen: [Rezeption](#), [Weg zwischen Eingang und Rezeption/Lounge](#)

Zimmer Nr. 4

Zugehörige Modulbögen: [Weg zwischen Rezeption und Zimmer Nr. 4 + 5](#), [Zimmer Nr. 4](#), [Sanitärraum Zimmer Nr. 4](#)

Zimmer Nr. 5

Zugehörige Modulbögen: [Weg zwischen Rezeption und Zimmer Nr. 4 + 5, Zimmer Nr. 5, Sanitärraum Zimmer Nr. 5](#)

Öffentliches WC für Menschen mit Behinderung (KG)

Zugehörige Modulbögen: [Weg zwischen Rezeption und Aufzug/Treppe ins Kellergeschoss, Weg zwischen Treppe und WC \(KG\), Weg zwischen Aufzug und WC \(KG\), Öffentliches WC für Menschen mit Behinderung \(KG\), Treppe vom EG ins KG, Aufzug zwischen EG und KG sowie EG und OG, Tür auf dem Weg zwischen Aufzug und WC sowie Aufenthaltsraum "Impact Zone" \(KG\)](#)

Speiseraum

Zugehörige Modulbögen: [Weg zwischen Rezeption und Speiseraum, Speiseraum](#)

Tagungsraum "First Base" (OG)

Zugehörige Modulbögen: [Weg zwischen Rezeption und Aufzug/Treppe ins Kellergeschoss, Weg zwischen Rezeption und Treppe zum Obergeschoss, Weg zwischen Aufzug/Treppe und Tagungsräumen "First Base" sowie "Power Play" \(OG\), Tagungsraum "First Base" \(OG\), Treppe vom EG ins OG, Aufzug zwischen EG und KG sowie EG und OG, Tür auf dem Weg vom Aufzug/Treppe zu den Tagungsräumen "Power Play", "First Base", "Second Base", "Beach Break" \(OG\)](#)

Tagungsraum "Second Base" (OG)

Zugehörige Modulbögen: [Weg zwischen Rezeption und Aufzug/Treppe ins Kellergeschoss, Weg zwischen Rezeption und Treppe zum Obergeschoss, Weg zwischen Aufzug/Treppe und Tagungsraum "Second Base" sowie WC \(OG\), Tagungsraum "Second Base" \(OG\), Treppe vom EG ins OG, Aufzug zwischen EG und KG sowie EG und OG, Tür auf dem Weg vom Aufzug/Treppe zu den Tagungsräumen "Power Play", "First Base", "Second Base", "Beach Break" \(OG\)](#)

Aufenthaltsraum "Home Base" (OG)

Zugehörige Modulbögen: [Weg zwischen Rezeption und Aufzug/Treppe ins Kellergeschoss, Weg zwischen Aufzug/Treppe und Aufenthaltsraum "Home Base" \(OG\), Weg zwischen Rezeption und Treppe zum Obergeschoss, Aufenthaltsraum "Home Base" \(OG\), Treppe vom EG ins OG, Aufzug zwischen EG und KG sowie EG und OG](#)

Tagungsraum "Power Play" (OG)

Zugehörige Modulbögen: [Weg zwischen Rezeption und Aufzug/Treppe ins Kellergeschoss, Weg zwischen Rezeption und Treppe zum Obergeschoss, Weg zwischen Aufzug/Treppe und Tagungsräumen "First Base" sowie "Power Play" \(OG\), Tagungsraum "Power Play" \(OG\), Treppe vom EG ins OG, Aufzug zwischen EG und KG sowie EG und OG, Tür auf dem Weg vom Aufzug/Treppe zu den Tagungsräumen "Power Play", "First Base", "Second Base", "Beach Break" \(OG\)](#)

Tagungsraum "Reef Break" (OG)

Zugehörige Modulbögen: [Weg zwischen Rezeption und Aufzug/Treppe ins Kellergeschoss, Weg zwischen Rezeption und Treppe zum Obergeschoss, Weg zwischen Aufzug/Treppe und Tagungsraum "Reef Break" \(OG\), Tagungsraum "Reef Break" \(OG\), Treppe vom EG ins OG,](#)

Aufzug zwischen EG und KG sowie EG und OG, Tür auf dem Weg vom Aufzug/Treppe zum Tagungsraum "Reef Break"

Tagungsraum "Beach Break" (OG)

Zugehörige Modulbögen: Weg zwischen Rezeption und Aufzug/Treppe ins Kellergeschoss, Weg zwischen Aufzug/Treppe und Tagungsraum "Beach Break" (OG), Weg zwischen Rezeption und Treppe zum Obergeschoss, Tagungsraum "Beach Break" (OG), Treppe vom EG ins OG, Treppe zum Tagungsraum "Beach Break", Rampe auf dem Weg zum Tagungsraum "Beach Break", Aufzug zwischen EG und KG sowie EG und OG, Tür auf dem Weg vom Aufzug/Treppe zu den Tagungsräumen "Power Play", "First Base", "Second Base", "Beach Break" (OG), Tür auf dem Weg vom Aufzug/Treppe zum Tagungsraum "Beach Break" (OG)

Tagungsraum "First & Second Base" (OG)

Zugehörige Modulbögen: Weg zwischen Rezeption und Aufzug/Treppe ins Kellergeschoss, Weg zwischen Rezeption und Treppe zum Obergeschoss, Weg zwischen Aufzug/Treppe und Tagungsräumen "First Base" sowie "Power Play" (OG), Tagungsraum "First & Second Base" (OG), Treppe vom EG ins OG, Aufzug zwischen EG und KG sowie EG und OG, Tür auf dem Weg vom Aufzug/Treppe zu den Tagungsräumen "Power Play", "First Base", "Second Base", "Beach Break" (OG)

Hilfsmittel

Zugehörige Modulbögen: [Hilfsmittel](#)

Lounge

Zugehörige Modulbögen: [Weg zwischen Eingang und Rezeption/Lounge](#), [Lounge \(bei Rezeption\)](#)

Aufenthaltsraum "Impact Zone" (KG)

Zugehörige Modulbögen: Weg zwischen Rezeption und Aufzug/Treppe ins Kellergeschoss, Weg zwischen Aufzug und Aufenthaltsraum "Impact Zone" (KG), Aufenthaltsraum "Impact Zone" (KG), Treppe vom EG ins KG, Aufzug zwischen EG und KG sowie EG und OG, Tür auf dem Weg zwischen Aufzug und WC sowie Aufenthaltsraum "Impact Zone" (KG)

Öffentliches WC für Menschen mit Behinderung (OG)

Zugehörige Modulbögen: Weg zwischen Rezeption und Aufzug/Treppe ins Kellergeschoss, Weg zwischen Rezeption und Treppe zum Obergeschoss, Weg zwischen Aufzug/Treppe und Tagungsraum "Second Base" sowie WC (OG), Öffentliches WC für Menschen mit Behinderung (OG), Treppe vom EG ins OG, Aufzug zwischen EG und KG sowie EG und OG

Parkplatz



Parkplätze

Parkplätze für Menschen mit Behinderung

Anzahl der PKW-Stellplätze für Menschen mit Behinderung: 2

Entfernung dieser Stellplätze zum Eingang: 30 m

Breite eines Stellplatzes: 350 cm

Länge eines Stellplatzes: 500 cm

Weg zwischen Parkplatz und Eingang



Weg zwischen
Parkplatz und
Eingang



Weg zwischen
Parkplatz und
Eingang



Weg zwischen
Parkplatz und
Eingang



Weg zwischen
Parkplatz und
Eingang

Breite des Weges: 420 cm

Länge des Weges: 30 m

Der Weg ist leicht begeh- und befahrbar (Asphalt, engfugige Platten).

Poller vorhanden.

Abstand zwischen den Pollern: 170 cm

Lichte Breite des Weges NICHT durch Ausstattungsgegenstände eingeschränkt.

Maximale Längsneigung: 2 %

Maximale Längsneigung über eine Strecke von: 10 m

Eingangsbereich



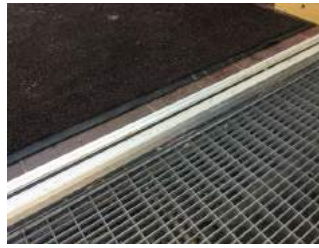
Beschilderung
Eingang



Eingang



Eingangstür



Türschwelle
Eingang

Lichte Breite der Tür: 99 cm

Tür wird mit eigenem Kraftaufwand geöffnet.

Kleinere Bewegungsfläche vor/hinter der Tür - Breite: 300 cm

Kleinere Bewegungsfläche vor/hinter der Tür - Tiefe: 300 cm

Höhe der Türschwelle: 3 cm

Rezeption



Rezeption



Rezeption

Bewegungsfläche vor der Rezeption / Kasse - Breite: 300 cm

Bewegungsfläche vor der Rezeption / Kasse - Tiefe: 225 cm

Minimale Höhe der Rezeption / Kasse (Oberkante): 102 cm

Maximale Höhe der Rezeption / Kasse (Oberkante): 102 cm

Andere, gleichwertige Kommunikationsmöglichkeit im Sitzen vorhanden.

Flure, Wege, Durchgänge im Innenbereich des Betriebes

Weg zwischen Eingang und Rezeption/Lounge



Weg zur Rezeption



Weg zur Rezeption



Wegweiser zur
Rezeption

Länge des Flurs / Weges / Ganges: 8 m

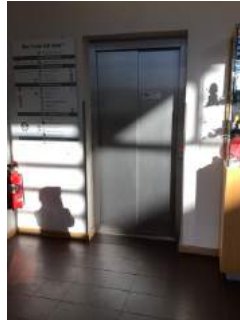
Mindestbreite des Flurs / Weges / Ganges (ohne Türen oder Durchgänge): 200 cm

Breite des kleinsten Durchganges auf dem Flur / Gang: 100 cm

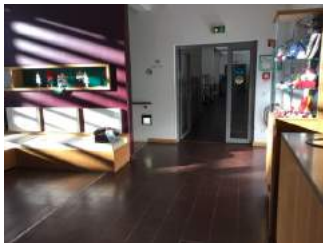
Weg zwischen Rezeption und Aufzug/Treppe ins Kellergeschoss



Weg Rezeption -
Aufzug/Treppe KG



Weg Rezeption -
Aufzug/Treppe KG



Weg Rezeption -
Aufzug/Treppe KG

Länge des Flurs / Weges / Ganges: 3 m

Mindestbreite des Flurs / Weges / Ganges (ohne Türen oder Durchgänge): 230 cm

Breite des kleinsten Durchganges auf dem Flur / Gang: 230 cm

Weg zwischen Rezeption und Zimmer Nr. 4 + 5



Weg von Rezeption
zu den Zimmern



Weg von Rezeption
zu den Zimmern
(durch Speiseraum)



Weg von Rezeption
zu den Zimmern



Weg von Rezeption
zu den Zimmern



Weg von Rezeption
zu den Zimmern



Weg von Rezeption
zu den Zimmern



Weg von Rezeption
zu den Zimmern

Länge des Flurs / Weges / Ganges: 45 m

Mindestbreite des Flurs / Weges / Ganges (ohne Türen oder Durchgänge): 123 cm

Breite des kleinsten Durchganges auf dem Flur / Gang: 123 cm

Weg zwischen Aufzug/Treppe und Tagungsraum "Beach Break" (OG)



Weg zwischen
Aufzug/Treppe
und Tagungsraum
"Beach Break" (OG)



Weg zwischen
Aufzug/Treppe
und Tagungsraum
"Beach Break" (OG)

Länge des Flurs / Weges / Ganges: 37 m

Mindestbreite des Flurs / Weges / Ganges (ohne Türen oder Durchgänge): 125 cm

Breite des kleinsten Durchganges auf dem Flur / Gang: 125 cm

Weg zwischen Aufzug/Treppe und Aufenthaltsraum "Home Base" (OG)



Weg zwischen
Aufzug sowie
Treppe (OG) und
Aufenthaltsraum
"Home Base"(OG)



Weg zwischen
Aufzug sowie
Treppe (OG) und
Aufenthaltsraum
"Home Base"(OG)

Länge des Flurs / Weges / Ganges: 4 m

Mindestbreite des Flurs / Weges / Ganges (ohne Türen oder Durchgänge): 245 cm

Breite des kleinsten Durchganges auf dem Flur / Gang: 245 cm

Weg zwischen Rezeption und Speiseraum



Weg von der
Rezeption zum
Speiseraum



Weg von der
Rezeption zum
Speiseraum

Länge des Flurs / Weges / Ganges: 10 m

Mindestbreite des Flurs / Weges / Ganges (ohne Türen oder Durchgänge): 226 cm

Breite des kleinsten Durchganges auf dem Flur / Gang: 226 cm

Weg zwischen Rezeption und Treppe zum Obergeschoss



Weg zwischen
Rezeption und
zum Treppe
Obergeschoss
(durch Lounge)



Weg zwischen
Rezeption und
zum Treppe
Obergeschoss

Länge des Flurs / Weges / Ganges: 11 m

Mindestbreite des Flurs / Weges / Ganges (ohne Türen oder Durchgänge): 130 cm

Breite des kleinsten Durchganges auf dem Flur / Gang: 130 cm

Weg zwischen Treppe und WC (KG)



Weg Treppe KG -
Toilette KG



Weg Treppe KG -
Toilette KG



Weg Treppe KG -
Toilette KG

Länge des Flurs / Weges / Ganges: 6 m

Mindestbreite des Flurs / Weges / Ganges (ohne Türen oder Durchgänge): 148 cm

Breite des kleinsten Durchganges auf dem Flur / Gang: 148 cm

Weg zwischen Aufzug und WC (KG)



Weg vom Aufzug
KG zur Toilette KG



Tür auf dem Weg
vom Aufzug KG zur
Toilette KG



Weg vom Aufzug
KG zur Toilette KG



Weg vom Aufzug
KG zur Toilette KG



Weg vom Aufzug
KG zur Toilette KG

Länge des Flurs / Weges / Ganges: 8 m

Mindestbreite des Flurs / Weges / Ganges (ohne Türen oder Durchgänge): 148 cm

Breite des kleinsten Durchganges auf dem Flur / Gang: 148 cm

Weg zwischen Aufzug und Aufenthaltsraum "Impact Zone" (KG)



Weg zwischen
Aufzug KG und
Impact Zone KG



Tür auf dem Weg
zwischen Aufzug
KG und Impact
Zone KG



Weg zwischen
Aufzug KG und
Impact Zone KG



Weg zwischen
Aufzug KG und
Impact Zone KG



Weg zwischen
Aufzug KG und
Impact Zone KG

Länge des Flurs / Weges / Ganges: 14 m

Mindestbreite des Flurs / Weges / Ganges (ohne Türen oder Durchgänge): 148 cm

Breite des kleinsten Durchganges auf dem Flur / Gang: 148 cm

Weg zwischen Aufzug/Treppe und Tagungsraum "Reef Break" (OG)



Weg zwischen
Aufzug sowie
Treppe (OG) und
Tagungsraum "Reef
Break" (OG)



Weg zwischen
Aufzug sowie
Treppe (OG) und
Tagungsraum "Reef
Break" (OG)



Weg zwischen
Aufzug sowie
Treppe (OG) und
Tagungsraum "Reef
Break" (OG)



Weg zwischen
Aufzug sowie
Treppe (OG) und
Tagungsraum "Reef
Break" (OG)



Weg zwischen
Aufzug sowie
Treppe (OG) und
Tagungsraum "Reef
Break" (OG)



Weg zwischen
Aufzug sowie
Treppe (OG) und
Tagungsraum "Reef
Break" (OG)

Länge des Flurs / Weges / Ganges: 25 m

Mindestbreite des Flurs / Weges / Ganges (ohne Türen oder Durchgänge): 175 cm

Breite des kleinsten Durchganges auf dem Flur / Gang: 175 cm

Weg zwischen Aufzug/Treppe und Tagungsräumen "First Base" sowie "Power Play" (OG)



Weg zwischen Aufzug sowie Treppe (OG) und Tagungsraum "First Base" sowie "Power Play"



Weg zwischen Aufzug sowie Treppe (OG) und Tagungsraum "First Base" sowie "Power Play"



Weg zwischen Aufzug sowie Treppe (OG) und Tagungsraum "First Base" sowie "Power Play"

Länge des Flurs / Weges / Ganges: 6 m

Mindestbreite des Flurs / Weges / Ganges (ohne Türen oder Durchgänge): 240 cm

Breite des kleinsten Durchganges auf dem Flur / Gang: 240 cm

Weg zwischen Aufzug/Treppe und Tagungsraum "Second Base" sowie WC (OG)



Weg zwischen Aufzug sowie Treppe (OG) und Tagungsraum "Second Base"



Weg zwischen Aufzug sowie Treppe (OG) und Tagungsraum "Second Base"



Weg zwischen Aufzug sowie Treppe (OG) und Tagungsraum "Second Base"



Weg zwischen Aufzug sowie Treppe (OG) und Tagungsraum "Second Base"

Länge des Flurs / Weges / Ganges: 19 m

Mindestbreite des Flurs / Weges / Ganges (ohne Türen oder Durchgänge): 165 cm

Breite des kleinsten Durchganges auf dem Flur / Gang: 165 cm

Speiseraum



Zugang zum
Speiseraum



Speiseraum



Speiseraum



Speiseraum



Speiseraum



Bestuhlung
Speiseraum

Tür / Zugang

Bezeichnung der Tür: Tür Speiseraum

Breite der Tür zum Frühstücksraum / Restaurant: 101 cm

Tür wird ohne eigenen Kraftaufwand geöffnet (Drücker, Lichtschränke, Bewegungsmelder usw.).

Kleinere Bewegungsfläche vor/hinter der Tür - Breite: 226 cm

Kleinere Bewegungsfläche vor/hinter der Tür - Tiefe: 300 cm

Höhe der Türschwelle: 0 cm

Raum

Engste Durchgangsbreite des Frühstücksraums / Restaurants (Berücksichtigung immobiler Einrichtungsgegenstände und relevanter Wege): 160 cm

Assistenzhunde willkommen.

Tische und Sitzbereiche

Anzahl der Tische mit einer Maximalhöhe von 80 cm und einer Unterfahrbarkeit mit einer Höhe von 67 cm und einer Tiefe von 30 cm: 0

Zimmer / Ferienwohnung / Ferienhaus (Schlafraum)

Zimmer Nr. 4



Tür Zimmer 4



Zimmer 4



Zimmer 4



Bett Zimmer 4 -
oberes Bett kann
weggeklappt
werden



Bett Zimmer 4



Bett unterfahrbar

Tür / Zugang

Bezeichnung der Tür: Tür Zimmer Nr. 4

Lichte Breite der Zimmertür: 93 cm

Tür wird mit eigenem Kraftaufwand geöffnet.

Kleinere Bewegungsfläche vor/hinter der Tür - Breite: 300 cm

Kleinere Bewegungsfläche vor/hinter der Tür - Tiefe: 123 cm

Höhe der Türschwelle: 0 cm

Raum

Zimmertyp Mehrbettzimmer

Bewegungsfläche vor wesentlichen, immobilen (freistehenden) Einrichtungsgegenständen (z.B. Schrank) - Breite: 173 cm

Bewegungsfläche vor wesentlichen, immobilen (freistehenden) Einrichtungsgegenständen (z.B. Schrank) - Tiefe: 167 cm

Schmalste Durchgangsbreite des Schlafraums (Berücksichtigung mobiler Einrichtungsgegenstände und relevanter Wege): 134 cm

Bett

Bewegungsfläche links neben dem Bett (Blick vom Fußende zum Kopfkissen) - Breite: 0 cm

Bewegungsfläche links neben dem Bett (Blick vom Fußende zum Kopfkissen) - Tiefe: 0 cm

Bewegungsfläche rechts neben dem Bett (Blick vom Fußende zum Kopfkissen) - Breite: 165 cm

Bewegungsfläche rechts neben dem Bett (Blick vom Fußende zum Kopfkissen) - Tiefe: 211 cm

Bett auf einer Längsseite in seiner gesamten Tiefe unterfahrbar auf einer Höhe von: 26 cm

Maximale Höhe der Matratze, gemessen vom Boden zur Oberkante: 41 cm

Breite des Bettes: 80 cm

Service

Assistenzhunde willkommen.

Zimmer Nr. 5



Tür Zimmer 5



Zimmer 5



Betten Zimmer 5 - oberes Bett kann weggeklappt werden



Bett Zimmer 5



Zimmer 5

Tür / Zugang

Bezeichnung der Tür: Tür Zimmer Nr. 5

Lichte Breite der Zimmertür: 93 cm

Tür wird mit eigenem Kraftaufwand geöffnet.

Kleinere Bewegungsfläche vor/hinter der Tür - Breite: 300 cm

Kleinere Bewegungsfläche vor/hinter der Tür - Tiefe: 123 cm

Höhe der Türschwelle: 0 cm

Raum

Zimmertyp Mehrbettzimmer

Bewegungsfläche vor wesentlichen, immobilen (freistehenden) Einrichtungsgegenständen (z.B. Schrank) - Breite: 173 cm

Bewegungsfläche vor wesentlichen, immobilen (freistehenden) Einrichtungsgegenständen (z.B. Schrank) - Tiefe: 167 cm

Schmalste Durchgangsbreite des Schlafrums (Berücksichtigung immobiler Einrichtungsgegenstände und relevanter Wege): 134 cm

Bett

Bewegungsfläche links neben dem Bett (Blick vom Fußende zum Kopfkissen) - Breite: 165 cm

Bewegungsfläche links neben dem Bett (Blick vom Fußende zum Kopfkissen) - Tiefe: 211 cm

Bewegungsfläche rechts neben dem Bett (Blick vom Fußende zum Kopfkissen) - Breite: 0 cm

Bewegungsfläche rechts neben dem Bett (Blick vom Fußende zum Kopfkissen) - Tiefe: 0 cm

Bett auf einer Längsseite in seiner gesamten Tiefe unterfahrbar auf einer Höhe von: 26 cm

Maximale Höhe der Matratze, gemessen vom Boden zur Oberkante: 41 cm

Breite des Bettes: 80 cm

Service

Assistenzhunde willkommen.

Sanitärraum

Sanitärraum Zimmer Nr. 4



Tür Bad Zimmer Nr. 4



Bad Zimmer Nr. 4



Waschbecken



Toilette



Dusche



Duscharmatur und Haltegriff



Dusche



Toilette

Zugang

Lichte Breite der Tür: 93 cm

Tür wird mit eigenem Kraftaufwand geöffnet.

Kleinere Bewegungsfläche vor/hinter der Tür - Breite: 250 cm

Kleinere Bewegungsfläche vor/hinter der Tür - Tiefe: 159 cm

Höhe der Türschwelle: 0 cm

Tür öffnet nach außen.

WC

WC Unisex

Tiefe des WC-Beckens: 70 cm

Bewegungsfläche links neben dem WC - Breite: 100 cm

Bewegungsfläche links neben dem WC - Tiefe: 70 cm

Bewegungsfläche rechts neben dem WC - Breite: 24 cm

Bewegungsfläche rechts neben dem WC - Tiefe: 70 cm

Bewegungsfläche vor dem WC - Breite: 250 cm

Bewegungsfläche vor dem WC - Tiefe: 144 cm

Höhe des Toilettensitzes (ohne Deckel): 52 cm

Haltegriff links vom WC.

Höhe des linken Haltegriffes über dem Toilettensitz: 37 cm

Länge des linken Haltegriffs: 85 cm

Linker Haltegriff hochklappbar und arretierbar.

Haltegriff rechts vom WC.

Höhe des rechten Haltegriffes über dem Toilettensitz: 37 cm

Länge des rechten Haltegriffs: 85 cm

Rechter Haltegriff hochklappbar und arretierbar.

Abstand zwischen rechtem und linkem Haltegriff: 70 cm

Waschbecken

Bewegungsfläche vor dem Waschbecken - Breite: 250 cm

Bewegungsfläche vor dem Waschbecken - Tiefe: 159 cm

Höhe der Oberkante des Waschbeckens: 86 cm

Unterfahrbarkeit des Waschbeckens: in einer Höhe von 67 cm weniger als 30 cm

Spiegel über dem Waschbecken im Stehen und Sitzen einsehbar.

Dusche

Höhe der Duschwanne: 0 cm

Bewegungsfläche innerhalb der Dusche - Breite: 144 cm

Bewegungsfläche innerhalb der Dusche - Tiefe: 128 cm

Duschstuhl/Duschsitz bei Bedarf bereitstellbar

Haltegriffe in der Dusche: waagerecht und senkrecht

Höhe der waagerechten Haltegriffe: 87 cm

Höhe der Duscharmatur: 102 cm

Haltegriff und Duscharmatur sind übereinander angebracht.

Bedienelemente und Technik

Alarmauslöser vorhanden, mit dem Hilfe gerufen werden kann: Schnur

Höhe der Schnur / des Knopfes: 80 cm

Sanitärraum Zimmer Nr. 5



Tür zum Bad
Zimmer Nr. 5



Bad Zimmer Nr. 5



Waschbecken



Toilette



Toilette



Haltegriffe und
Duschstuhl



Duscharmatur

Zugang

Lichte Breite der Tür: 93 cm

Tür wird mit eigenem Kraftaufwand geöffnet.

Kleinere Bewegungsfläche vor/hinter der Tür - Breite: 250 cm

Kleinere Bewegungsfläche vor/hinter der Tür - Tiefe: 159 cm

Höhe der Türschwelle: 0 cm

Tür öffnet nach außen.

WC

WC Unisex

Tiefe des WC-Beckens: 70 cm

Bewegungsfläche links neben dem WC - Breite: 24 cm

Bewegungsfläche links neben dem WC - Tiefe: 70 cm

Bewegungsfläche rechts neben dem WC - Breite: 100 cm

Bewegungsfläche rechts neben dem WC - Tiefe: 70 cm

Bewegungsfläche vor dem WC - Breite: 250 cm

Bewegungsfläche vor dem WC - Tiefe: 144 cm

Höhe des Toilettensitzes (ohne Deckel): 52 cm

Haltegriff links vom WC.

Höhe des linken Haltegriffes über dem Toilettensitz: 37 cm

Länge des linken Haltegriffs: 85 cm

Linker Haltegriff hochklappbar und arretierbar.

Haltegriff rechts vom WC.

Höhe des rechten Haltegriffes über dem Toilettensitz: 37 cm

Länge des rechten Haltegriffs: 85 cm

Rechter Haltegriff hochklappbar und arretierbar.

Abstand zwischen rechtem und linkem Haltegriff: 70 cm

Waschbecken

Bewegungsfläche vor dem Waschbecken - Breite: 250 cm

Bewegungsfläche vor dem Waschbecken - Tiefe: 159 cm

Höhe der Oberkante des Waschbeckens: 86 cm

Unterfahrbarkeit des Waschbeckens: in einer Höhe von 67 cm weniger als 30 cm

Spiegel über dem Waschbecken im Stehen und Sitzen einsehbar.

Dusche

Höhe der Duschwanne: 0 cm

Bewegungsfläche innerhalb der Dusche - Breite: 144 cm

Bewegungsfläche innerhalb der Dusche - Tiefe: 128 cm

Duschstuhl/Duschsitz bei Bedarf bereitstellbar

Haltegriffe in der Dusche: waagerecht und senkrecht

Höhe der waagerechten Haltegriffe: 87 cm

Höhe der Duscharmatur: 102 cm

Haltegriff und Duscharmatur sind übereinander angebracht.

Bedienelemente und Technik

Alarmauslöser vorhanden, mit dem Hilfe gerufen werden kann: Schnur

Höhe der Schnur / des Knopfes: 80 cm

Öffentliches WC für Menschen mit Behinderung (KG)



Tür Toilette KG



Waschbecken +
Wickeltisch KG



Toilette KG



Toilette mit
Haltegriffen

Zugang

Lichte Breite der Tür: 93 cm

Tür wird mit eigenem Kraftaufwand geöffnet.

Kleinere Bewegungsfläche vor/hinter der Tür - Breite: 229 cm

Kleinere Bewegungsfläche vor/hinter der Tür - Tiefe: 161 cm

Höhe der Türschwelle: 0 cm

Tür öffnet nach außen.

Die Tür zum Sanitärraum muss geöffnet werden mit mit einem anderen Schlüssel.

WC

WC Unisex

WC für Menschen mit Behinderung, das als solches gekennzeichnet ist

Tiefe des WC-Beckens: 70 cm

Bewegungsfläche links neben dem WC - Breite: 38 cm

Bewegungsfläche links neben dem WC - Tiefe: 70 cm

Bewegungsfläche rechts neben dem WC - Breite: 134 cm

Bewegungsfläche rechts neben dem WC - Tiefe: 70 cm

Bewegungsfläche vor dem WC - Breite: 161 cm

Bewegungsfläche vor dem WC - Tiefe: 229 cm

Höhe des Toilettensitzes (ohne Deckel): 50 cm

Haltegriff links vom WC.

Höhe des linken Haltegriffes über dem Toilettensitz: 37 cm

Länge des linken Haltegriffs: 85 cm

Linker Haltegriff hochklappbar und arretierbar.

Haltegriff rechts vom WC.

Höhe des rechten Haltegriffes über dem Toilettensitz: 37 cm

Länge des rechten Haltegriffs: 85 cm

Rechter Haltegriff hochklappbar und arretierbar.

Abstand zwischen rechtem und linkem Haltegriff: 75 cm

Waschbecken

Bewegungsfläche vor dem Waschbecken - Breite: 229 cm

Bewegungsfläche vor dem Waschbecken - Tiefe: 161 cm

Höhe der Oberkante des Waschbeckens: 84 cm

Unterfahrbarkeit des Waschbeckens: in einer Höhe von 67 cm weniger als 30 cm

Spiegel über dem Waschbecken nur im Stehen einsehbar.

Liege / Wickeltisch

Wickeltisch vorhanden.

Bewegungsfläche vor der Liege - Breite: 161 cm

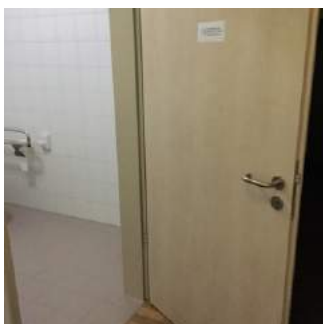
Bewegungsfläche vor der Liege - Tiefe: 229 cm

Bedienelemente und Technik

Alarmauslöser vorhanden, mit dem Hilfe gerufen werden kann: Schnur

Höhe der Schnur / des Knopfes: 130 cm

Öffentliches WC für Menschen mit Behinderung (OG)



Tür Toilette OG



Toilette mit Haltegriffen



Waschbecken

Zugang

Lichte Breite der Tür: 93 cm

Tür wird mit eigenem Kraftaufwand geöffnet.

Kleinere Bewegungsfläche vor/hinter der Tür - Breite: 200 cm

Kleinere Bewegungsfläche vor/hinter der Tür - Tiefe: 135 cm

Höhe der Türschwelle: 0 cm

Tür öffnet nach außen.

Die Tür zum Sanitärraum muss geöffnet werden mit einem anderen Schlüssel.

WC

WC Unisex

WC für Menschen mit Behinderung, das als solches gekennzeichnet ist

Tiefe des WC-Beckens: 70 cm

Bewegungsfläche links neben dem WC - Breite: 110 cm

Bewegungsfläche links neben dem WC - Tiefe: 70 cm

Bewegungsfläche rechts neben dem WC - Breite: 35 cm

Bewegungsfläche rechts neben dem WC - Tiefe: 70 cm

Bewegungsfläche vor dem WC - Breite: 252 cm

Bewegungsfläche vor dem WC - Tiefe: 151 cm

Höhe des Toilettensitzes (ohne Deckel): 50 cm

Haltegriff links vom WC.

Höhe des linken Haltegriffes über dem Toilettensitz: 37 cm

Länge des linken Haltegriffs: 85 cm

Linker Haltegriff hochklappbar und arretierbar.

Haltegriff rechts vom WC.

Höhe des rechten Haltegriffes über dem Toilettensitz: 37 cm

Länge des rechten Haltegriffs: 85 cm

Rechter Haltegriff hochklappbar und arretierbar.

Abstand zwischen rechtem und linkem Haltegriff: 75 cm

Waschbecken

Bewegungsfläche vor dem Waschbecken - Breite: 195 cm

Bewegungsfläche vor dem Waschbecken - Tiefe: 168 cm

Höhe der Oberkante des Waschbeckens: 86 cm

Unterfahrbarkeit des Waschbeckens: in einer Höhe von 67 cm weniger als 30 cm

Spiegel über dem Waschbecken im Stehen und Sitzen einsehbar.

Liege / Wickeltisch

Wickeltisch vorhanden.

Bewegungsfläche vor der Liege - Breite: 168 cm

Bewegungsfläche vor der Liege - Tiefe: 195 cm

Bedienelemente und Technik

Alarmauslöser vorhanden, mit dem Hilfe gerufen werden kann: Schnur

Höhe der Schnur / des Knopfes: 40 cm

Räumlichkeiten (Veranstaltung, Ausstellung, Sport, Shop u.ä.)

Tagungsraum "First Base" (OG)



Tagungsraum "First Base"



Tagungsraum "First Base"



Tagungsraum "First Base"



Tagungsraum "First Base"

Tür / Zugang

Bezeichnung der Tür: Tür Tagungsraum "First Base"

Breite der Tür zum Raum: 93 cm

Tür wird mit eigenem Kraftaufwand geöffnet.

Kleinere Bewegungsfläche vor/hinter der Tür - Breite: 300 cm

Kleinere Bewegungsfläche vor/hinter der Tür - Tiefe: 270 cm

Höhe Türschwelle: 0 cm

Raum

Größe des Raumes - Breite: 935 cm

Größe des Raumes - Tiefe: 822 cm

Tagungsraum "Second Base" (OG)



Eingang
Tagungsraum
"Second Base"



Tagungsraum
"Second Base"



Tagungsraum
"Second Base"



Tagungsraum
"Second Base"



Tagungsraum
"Second Base"

Tür / Zugang

Bezeichnung der Tür: Tür Tagungsraum "Second Base"

Breite der Tür zum Raum: 93 cm

Tür wird mit eigenem Kraftaufwand geöffnet.

Kleinere Bewegungsfläche vor/hinter der Tür - Breite: 300 cm

Kleinere Bewegungsfläche vor/hinter der Tür - Tiefe: 270 cm

Höhe Türschwelle: 0 cm

Raum

Größe des Raumes - Breite: 935 cm

Größe des Raumes - Tiefe: 822 cm

Aufenthaltsraum "Home Base" (OG)



Beschilderung
Aufenthaltsraum
"Home Base"



Eingang
Aufenthaltsraum
"Home Base"



Aufenthaltsraum
"Home Base"



Aufenthaltsraum
"Home Base"



Aufenthaltsraum
"Home Base"

Tür / Zugang

Bezeichnung der Tür: Tür Aufenthaltsraum "Home Base"

Breite der Tür zum Raum: 92 cm

Tür wird mit eigenem Kraftaufwand geöffnet.

Kleinere Bewegungsfläche vor/hinter der Tür - Breite: 164 cm

Kleinere Bewegungsfläche vor/hinter der Tür - Tiefe: 200 cm

Höhe Türschwelle: 0 cm

Raum

Größe des Raumes - Breite: 700 cm

Größe des Raumes - Tiefe: 553 cm

Engste Durchgangsbreite des Raumes (Berücksichtigung immobiler Einrichtungsgegenstände und relevanter Wege): 280 cm

Tagungsraum "Power Play" (OG)



Beschilderung
Tagungsraum
"Power Play"



Tagungsraum
"Power Play"



Tagungsraum
"Power Play"



Tagungsraum
"Power Play"



Eingang
Tagungsraum
"Power Play"

Tür / Zugang

Bezeichnung der Tür: Tür Tagungsraum "Power Play"

Breite der Tür zum Raum: 93 cm

Tür wird mit eigenem Kraftaufwand geöffnet.

Kleinere Bewegungsfläche vor/hinter der Tür - Breite: 300 cm

Kleinere Bewegungsfläche vor/hinter der Tür - Tiefe: 240 cm

Höhe Türschwelle: 0 cm

Raum

Größe des Raumes - Breite: 720 cm

Größe des Raumes - Tiefe: 548 cm

Tagungsraum "Reef Break" (OG)



Eingang
Tagungsraum "Reef
Break"



Tagungsraum "Reef
Break"



Tagungsraum "Reef
Break"



Tagungsraum "Reef
Break"

Tür / Zugang

Bezeichnung der Tür: Tür Tagungsraum "Reef Break"

Breite der Tür zum Raum: 93 cm

Tür wird mit eigenem Kraftaufwand geöffnet.

Kleinere Bewegungsfläche vor/hinter der Tür - Breite: 175 cm

Kleinere Bewegungsfläche vor/hinter der Tür - Tiefe: 300 cm

Höhe Türschwelle: 0 cm

Raum

Größe des Raumes - Breite: 675 cm

Größe des Raumes - Tiefe: 640 cm

Tagungsraum "Beach Break" (OG)



Eingang
Tagungsraum
"Beach Break"



Tagungsraum
"Beach Break"



Tagungsraum
"Beach Break"



Tagungsraum
"Beach Break"

Tür / Zugang

Bezeichnung der Tür: Tür Tagungsraum "Beach Break"

Breite der Tür zum Raum: 93 cm

Tür wird mit eigenem Kraftaufwand geöffnet.

Kleinere Bewegungsfläche vor/hinter der Tür - Breite: 174 cm

Kleinere Bewegungsfläche vor/hinter der Tür - Tiefe: 280 cm

Höhe Türschwelle: 0 cm

Raum

Größe des Raumes - Breite: 272 cm

Größe des Raumes - Tiefe: 644 cm

Tagungsraum "First & Second Base" (OG)



Eingang
Tagungsraum "First
& Second Base"



Tagungsraum "First
& Second Base"



Tagungsraum "First
& Second Base"



Tagungsraum "First
& Second Base"



Tagungsraum "First
& Second Base"



Tagungsraum "First
& Second Base"



Tagungsraum "First
& Second Base"

Tür / Zugang

Bezeichnung der Tür: Tür Tagungsraum "First & Second Base"

Breite der Tür zum Raum: 93 cm

Tür wird ohne eigenen Kraftaufwand geöffnet (Drücker, Lichtschränke, Bewegungsmelder usw.).

Kleinere Bewegungsfläche vor/hinter der Tür - Breite: 300 cm

Kleinere Bewegungsfläche vor/hinter der Tür - Tiefe: 270 cm

Höhe Türschwelle: 0 cm

Raum

Größe des Raumes - Breite: 1870 cm

Größe des Raumes - Tiefe: 922 cm

Lounge (bei Rezeption)



Lounge bei
Rezeption



Lounge bei
Rezeption



Sitzgruppe -
geeignet für
Rollstuhlfahrer



Billard (Lounge)

Raum

Größe des Raumes - Breite: 780 cm

Größe des Raumes - Tiefe: 1070 cm

Engste Durchgangsbreite des Raumes (Berücksichtigung immobiler Einrichtungsgegenstände und relevanter Wege): 168 cm

Aufenthaltsraum "Impact Zone" (KG)



Tür Aufenthaltsraum
"Impact Zone"



Aufenthaltsraum
"Impact Zone"



Aufenthaltsraum
"Impact Zone"



Aufenthaltsraum
"Impact Zone"



Aufenthaltsraum
"Impact Zone"

Tür / Zugang

Bezeichnung der Tür: Tür Aufenthaltsraum "Impact Zone"

Breite der Tür zum Raum: 91 cm

Tür wird mit eigenem Kraftaufwand geöffnet.

Kleinere Bewegungsfläche vor/hinter der Tür - Breite: 160 cm

Kleinere Bewegungsfläche vor/hinter der Tür - Tiefe: 290 cm

Höhe Türschwelle: 0 cm

Raum

Größe des Raumes - Breite: 880 cm

Größe des Raumes - Tiefe: 956 cm

Engste Durchgangsbreite des Raumes (Berücksichtigung immobiler Einrichtungsgegenstände und relevanter Wege): 250 cm

Hilfsmittel

Assistenzhunde willkommen.

Medien (Internetseite, Broschüren)

Internetseiten

Internetseiten mit speziellen Informationen für Rollstuhlfahrer

Broschüren / Flyer, CD / DVD

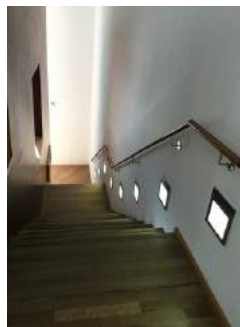
Broschüren / Flyer, CD / DVD mit speziellen Informationen für Rollstuhlfahrer

Schwelle / Stufe / Treppe

Treppe vom EG ins OG



Treppe vom EG ins
OG



Treppe vom EG ins
OG



Treppe vom EG ins
OG

Anzahl der Treppenstufen: 20

Höhe der Stufe / der Schwelle: 18 cm

Handlauf vorhanden: einseitig

Treppe vom EG ins KG



Treppe EG - KG



Treppe EG - KG



Treppe EG - KG

Anzahl der Treppenstufen: 19

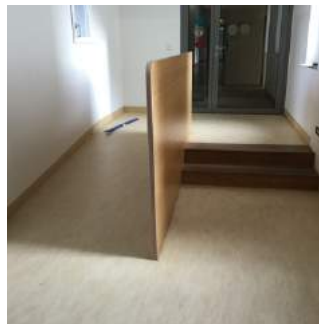
Höhe der Stufe / der Schwelle: 18 cm

Handlauf vorhanden: einseitig

Treppe zum Tagungsraum "Beach Break"



Treppe zum
Tagungsraum
"Beach Break"



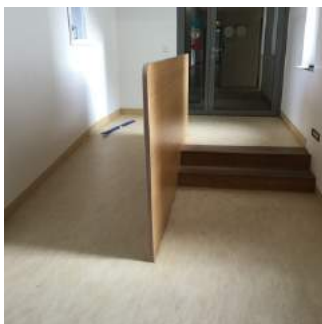
Rampe und Treppe
zum Tagungsraum
"Beach Break"

Anzahl der Treppenstufen: 2

Höhe der Stufe / der Schwelle: 17 cm

Handlauf vorhanden: nein

Rampe auf dem Weg zum Tagungsraum "Beach Break"



Rampe und Treppe
zum Tagungsraum
"Beach Break"



Rampe zum
Tagungsraum
"Beach Break"

Bewegungsfläche am Anfang der Rampe - Breite: 270 cm

Bewegungsfläche am Anfang der Rampe - Tiefe: 156 cm

Maximale Längsneigung: 12 %

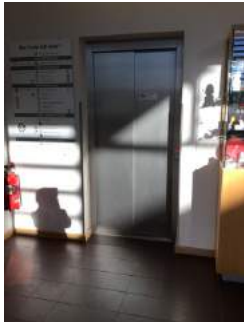
Geringste nutzbare Laufbreite: 130 cm

Länge des längsten Rampenlaufs: 270 m

Bewegungsfläche am Ende der Rampe - Breite: 270 cm

Bewegungsfläche am Ende der Rampe - Tiefe: 130 cm

Aufzug zwischen EG und KG sowie EG und OG



Aufzug EG



Aufzug



Aufzug OG



Bedienelemente



Bedienelemente



Ausstieg Aufzug KG

Aufzug

Bewegungsfläche vor der Aufzugstür beim Einstieg - Breite: 220 cm

Bewegungsfläche vor der Aufzugstür beim Einstieg - Tiefe: 220 cm

Lichte Durchgangsbreite der Aufzugstür: 90 cm

Größe der Kabine innen - Breite: 110 cm

Größe der Kabine innen - Tiefe: 140 cm

Bewegungsfläche vor der Aufzugstür beim Ausstieg - Breite: 220 cm

Bewegungsfläche vor der Aufzugstür beim Ausstieg - Tiefe: 220 cm

Bedienelemente / Beschilderung

Bedienelemente innen auf einem horizontalen Bedientableau angeordnet.

Minimale Höhe der Bedienelemente - innen: 85 cm

Maximale Höhe der Bedienelemente - innen: 93 cm

Notruf vorhanden.

Türen

Tür auf dem Weg zwischen Aufzug und WC sowie Aufenthaltsraum "Impact Zone" (KG)



Tür auf dem Weg
zwischen Aufzug
KG und Toilette KG
sowie Impact Zone
KG

Lichte Breite der Tür: 91 cm

Tür wird mit eigenem Kraftaufwand geöffnet.

Kleinere Bewegungsfläche vor/hinter der Tür - Breite: 148 cm

Kleinere Bewegungsfläche vor/hinter der Tür - Tiefe: 300 cm

Höhe der Türschwelle: 0 cm

Tür auf dem Weg vom Aufzug/Treppe zum Tagungsraum "Reef Break"



Tür auf dem Weg
vom Aufzug/Treppe
zum Tagungsraum
"Reef Break"

Lichte Breite der Tür: 100 cm

Tür wird mit eigenem Kraftaufwand geöffnet.

Kleinere Bewegungsfläche vor/hinter der Tür - Breite: 240 cm

Kleinere Bewegungsfläche vor/hinter der Tür - Tiefe: 240 cm

Höhe der Türschwelle: 0 cm

Tür auf dem Weg vom Aufzug/Treppe zu den Tagungsräumen "Power Play", "First Base", "Second Base", "Beach Break" (OG)



Tür auf dem Weg
vom Aufzug sowie
Treppe (OG) zu den
Tagungsräumen
"Power Play", "First
Base", "Second
Base", "Beach
Base" (OG)

Lichte Breite der Tür: 100 cm

Tür wird mit eigenem Kraftaufwand geöffnet.

Kleinere Bewegungsfläche vor/hinter der Tür - Breite: 238 cm

Kleinere Bewegungsfläche vor/hinter der Tür - Tiefe: 300 cm

Höhe der Türschwelle: 0 cm

Tür auf dem Weg vom Aufzug/Treppe zum Tagungsraum "Beach Break" (OG)



Tür auf dem Weg
zum Tagungsraum
"Beach Break"

Lichte Breite der Tür: 100 cm

Tür wird mit eigenem Kraftaufwand geöffnet.

Kleinere Bewegungsfläche vor/hinter der Tür - Breite: 270 cm

Kleinere Bewegungsfläche vor/hinter der Tür - Tiefe: 156 cm

Höhe der Türschwelle: 0 cm