

Jugendherberge Bad Tölz

Am Sportpark 4
83646 Bad Tölz

Tel: 08041 793180
Fax: 08041 7931818

bad-toelz@jugendherberge.de
www.badtoelz.jugendherberge.de

Informationen für Menschen mit Sehbehinderung und blinde Menschen

Die Informationen zur Barrierefreiheit wurden am 7. Januar 2016 im Rahmen des Systems "Reisen für Alle" erhoben und sind geprüft.

Detailinformationen zu Treppen, Aufzügen / Treppenliften, Rampen, Automaten und speziellen Türen auf dem Weg zu einzelnen Bereichen finden Sie in der entsprechenden Kategorie.

Fotos zur Einrichtung



Jugendherberge
Bad Tölz



Jugendherberge
Bad Tölz

Teilbereiche (für Angebotsbogen)

Medien

Zugehörige Modulbögen: [Medien \(Internetseite, Broschüren\)](#)

Parken

Zugehörige Modulbögen: [Parkplatz](#), [Weg zwischen Parkplatz und Eingang](#)

Eingang Jugendherberge Bad Tölz

Zugehörige Modulbögen: [Eingangsbereich](#), [Orientierung und Wegweisung \(Beschilderung\)](#)

Rezeption

Zugehörige Modulbögen: [Rezeption](#), [Weg zwischen Eingang und Rezeption/Lounge](#)

Zimmer Nr. 4

Zugehörige Modulbögen: [Weg zwischen Rezeption und Zimmer Nr. 4 + 5](#), [Zimmer Nr. 4](#), [Sanitärraum Zimmer Nr. 4](#)

Zimmer Nr. 5

Zugehörige Modulbögen: [Weg zwischen Rezeption und Zimmer Nr. 4 + 5](#), [Zimmer Nr. 5](#), [Sanitärraum Zimmer Nr. 5](#)

Öffentliches WC für Menschen mit Behinderung (KG)

Zugehörige Modulbögen: Weg zwischen Rezeption und Aufzug/Treppe ins Kellergeschoss, Weg zwischen Treppe und WC (KG), Weg zwischen Aufzug und WC (KG), Öffentliches WC für Menschen mit Behinderung (KG), Treppe vom EG ins KG, Aufzug zwischen EG und KG sowie EG und OG, Tür auf dem Weg zwischen Aufzug und WC sowie Aufenthaltsraum "Impact Zone" (KG)

Speiseraum

Zugehörige Modulbögen: Weg zwischen Rezeption und Speiseraum, Speiseraum

Tagungsraum "First Base" (OG)

Zugehörige Modulbögen: Weg zwischen Rezeption und Aufzug/Treppe ins Kellergeschoss, Weg zwischen Rezeption und Treppe zum Obergeschoss, Weg zwischen Aufzug/Treppe und Tagungsräumen "First Base" sowie "Power Play" (OG), Tagungsraum "First Base" (OG), Treppe vom EG ins OG, Aufzug zwischen EG und KG sowie EG und OG, Tür auf dem Weg vom Aufzug/Treppe zu den Tagungsräumen "Power Play", "First Base", "Second Base", "Beach Break" (OG)

Tagungsraum "Second Base" (OG)

Zugehörige Modulbögen: Weg zwischen Rezeption und Aufzug/Treppe ins Kellergeschoss, Weg zwischen Rezeption und Treppe zum Obergeschoss, Weg zwischen Aufzug/Treppe und Tagungsraum "Second Base" sowie WC (OG), Tagungsraum "Second Base" (OG), Treppe vom EG ins OG, Aufzug zwischen EG und KG sowie EG und OG, Tür auf dem Weg vom Aufzug/Treppe zu den Tagungsräumen "Power Play", "First Base", "Second Base", "Beach Break" (OG)

Aufenthaltsraum "Home Base" (OG)

Zugehörige Modulbögen: Weg zwischen Rezeption und Aufzug/Treppe ins Kellergeschoss, Weg zwischen Aufzug/Treppe und Aufenthaltsraum "Home Base" (OG), Weg zwischen Rezeption und Treppe zum Obergeschoss, Aufenthaltsraum "Home Base" (OG), Treppe vom EG ins OG, Aufzug zwischen EG und KG sowie EG und OG

Tagungsraum "Power Play" (OG)

Zugehörige Modulbögen: Weg zwischen Rezeption und Aufzug/Treppe ins Kellergeschoss, Weg zwischen Rezeption und Treppe zum Obergeschoss, Weg zwischen Aufzug/Treppe und Tagungsräumen "First Base" sowie "Power Play" (OG), Tagungsraum "Power Play" (OG), Treppe vom EG ins OG, Aufzug zwischen EG und KG sowie EG und OG, Tür auf dem Weg vom Aufzug/Treppe zu den Tagungsräumen "Power Play", "First Base", "Second Base", "Beach Break" (OG)

Tagungsraum "Reef Break" (OG)

Zugehörige Modulbögen: Weg zwischen Rezeption und Aufzug/Treppe ins Kellergeschoss, Weg zwischen Rezeption und Treppe zum Obergeschoss, Weg zwischen Aufzug/Treppe und Tagungsraum "Reef Break" (OG), Tagungsraum "Reef Break" (OG), Treppe vom EG ins OG, Aufzug zwischen EG und KG sowie EG und OG, Tür auf dem Weg vom Aufzug/Treppe zum Tagungsraum "Reef Break"

Tagungsraum "Beach Break" (OG)

Zugehörige Modulbögen: Weg zwischen Rezeption und Aufzug/Treppe ins Kellergeschoss, Weg zwischen Aufzug/Treppe und Tagungsraum "Beach Break" (OG), Weg zwischen Rezeption und Treppe zum Obergeschoss, Tagungsraum "Beach Break" (OG), Treppe vom EG ins OG, Treppe zum Tagungsraum "Beach Break", Rampe auf dem Weg zum Tagungsraum "Beach

Break", Aufzug zwischen EG und KG sowie EG und OG, Tür auf dem Weg vom Aufzug/Treppe zu den Tagungsräumen "Power Play", "First Base", "Second Base", "Beach Break" (OG), Tür auf dem Weg vom Aufzug/Treppe zum Tagungsraum "Beach Break" (OG)

Tagungsraum "First & Second Base" (OG)

Zugehörige Modulbögen: Weg zwischen Rezeption und Aufzug/Treppe ins Kellergeschoss, Weg zwischen Rezeption und Treppe zum Obergeschoss, Weg zwischen Aufzug/Treppe und Tagungsräumen "First Base" sowie "Power Play" (OG), Tagungsraum "First & Second Base" (OG), Treppe vom EG ins OG, Aufzug zwischen EG und KG sowie EG und OG, Tür auf dem Weg vom Aufzug/Treppe zu den Tagungsräumen "Power Play", "First Base", "Second Base", "Beach Break" (OG)

Hilfsmittel

Zugehörige Modulbögen: [Hilfsmittel](#)

Lounge

Zugehörige Modulbögen: [Weg zwischen Eingang und Rezeption/Lounge](#), [Lounge \(bei Rezeption\)](#)

Aufenthaltsraum "Impact Zone" (KG)

Zugehörige Modulbögen: [Weg zwischen Rezeption und Aufzug/Treppe ins Kellergeschoss](#), [Weg zwischen Aufzug und Aufenthaltsraum "Impact Zone" \(KG\)](#), [Aufenthaltsraum "Impact Zone" \(KG\)](#), [Treppe vom EG ins KG](#), [Aufzug zwischen EG und KG sowie EG und OG](#), [Tür auf dem Weg zwischen Aufzug und WC sowie Aufenthaltsraum "Impact Zone" \(KG\)](#)

Öffentliches WC für Menschen mit Behinderung (OG)

Zugehörige Modulbögen: [Weg zwischen Rezeption und Aufzug/Treppe ins Kellergeschoss](#), [Weg zwischen Rezeption und Treppe zum Obergeschoss](#), [Weg zwischen Aufzug/Treppe und Tagungsraum "Second Base" sowie WC \(OG\)](#), [Öffentliches WC für Menschen mit Behinderung \(OG\)](#), [Treppe vom EG ins OG](#), [Aufzug zwischen EG und KG sowie EG und OG](#)

Parkplatz



Parkplätze

Weg zwischen Parkplatz und Eingang



Weg zwischen
Parkplatz und
Eingang



Weg zwischen
Parkplatz und
Eingang



Weg zwischen
Parkplatz und
Eingang



Weg zwischen
Parkplatz und
Eingang

Länge des Weges: 30 m

Gehwegbegrenzung nicht vorhanden.

Taktil erfassbare Bodenindikatoren (z.B. Leitstreifen) nicht vorhanden.

Eingangsbereich



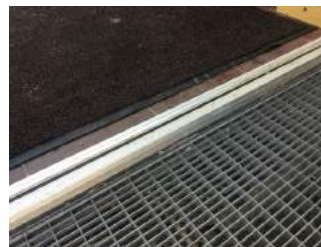
Beschilderung
Eingang



Eingang



Eingangstür



Türschwelle
Eingang

Eingangsbereich visuell kontrastreich zur Umgebung abgesetzt.

Eingangsbereich hell und blendfrei ausgeleuchtet.

Eingangsbereich durch einen taktil wahrnehmbaren Bodenbelagswechsel erkennbar.

Tür bzw. Türrahmen visuell kontrastreich zur Umgebung abgesetzt.

Ganzglastür vorhanden: nein

Bedienelemente (z.B. Türgriff) visuell kontrastreich gestaltet.

Bedienelemente (z.B. Türgriff) taktil erfassbar

Rezeption



Rezeption



Rezeption

Rezeption / Kasse hell ausgeleuchtet.

Flure, Wege, Durchgänge im Innenbereich des Betriebes

Weg zwischen Eingang und Rezeption/Lounge



Weg zur Rezeption



Weg zur Rezeption



Wegweiser zur
Rezeption

Länge des Flurs / Weges / Ganges: 8 m

Flur / Weg / Gang hell und blendfrei ausgeleuchtet.

Flur / Weg / Gang visuell kontrastreich gestaltet.

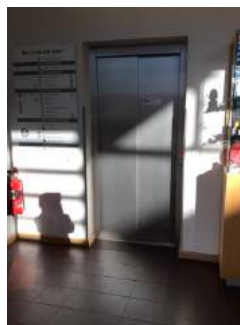
Keine Hindernisse, in den Weg ragende Gegenstände / Stolperstellen.

Weg visuell kontrastreich zur Umgebung abgesetzt.

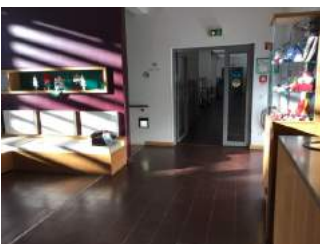
Weg zwischen Rezeption und Aufzug/Treppe ins Kellergeschoss



Weg Rezeption -
Aufzug/Treppe KG



Weg Rezeption -
Aufzug/Treppe KG



Weg Rezeption -
Aufzug/Treppe KG

Länge des Flurs / Weges / Ganges: 3 m

Flur / Weg / Gang hell und blendfrei ausgeleuchtet.

Flur / Weg / Gang visuell kontrastreich gestaltet.

Keine Hindernisse, in den Weg ragende Gegenstände / Stolperstellen.

Weg visuell kontrastreich zur Umgebung abgesetzt.

Bedienelemente und Technik

Bedienelemente (z.B. Türgriff, Steckdosen, Lichtschalter) taktil erfassbar

Weg zwischen Rezeption und Zimmer Nr. 4 + 5



Weg von Rezeption
zu den Zimmern



Weg von Rezeption
zu den Zimmern
(durch Speiseraum)



Weg von Rezeption
zu den Zimmern



Weg von Rezeption
zu den Zimmern



Weg von Rezeption
zu den Zimmern



Weg von Rezeption
zu den Zimmern



Weg von Rezeption
zu den Zimmern

Länge des Flurs / Weges / Ganges: 45 m

Flur / Weg / Gang hell und blendfrei ausgeleuchtet.

Keine Hindernisse, in den Weg ragende Gegenstände / Stolperstellen.

Weg visuell kontrastreich zur Umgebung abgesetzt.

Bedienelemente und Technik

Bedienelemente (z.B. Türgriff, Steckdosen, Lichtschalter) visuell kontrastreich gestaltet.

Bedienelemente (z.B. Türgriff, Steckdosen, Lichtschalter) taktil erfassbar

Weg zwischen Aufzug/Treppe und Tagungsraum "Beach Break" (OG)



Weg zwischen Aufzug/Treppe und Tagungsraum "Beach Break" (OG)



Weg zwischen Aufzug/Treppe und Tagungsraum "Beach Break" (OG)

Länge des Flurs / Weges / Ganges: 37 m

Flur / Weg / Gang hell und blendfrei ausgeleuchtet.

Flur / Weg / Gang visuell kontrastreich gestaltet.

Nutzung der Wand als Orientierungsleitlinie.

Keine Hindernisse, in den Weg ragende Gegenstände / Stolperstellen.

Weg visuell kontrastreich zur Umgebung abgesetzt.

Bedienelemente und Technik

Bedienelemente (z.B. Türgriff, Steckdosen, Lichtschalter) taktil erfassbar

Weg zwischen Aufzug/Treppe und Aufenthaltsraum "Home Base" (OG)



Weg zwischen Aufzug sowie Treppe (OG) und Aufenthaltsraum "Home Base"(OG)



Weg zwischen Aufzug sowie Treppe (OG) und Aufenthaltsraum "Home Base"(OG)

Länge des Flurs / Weges / Ganges: 4 m

Flur / Weg / Gang hell und blendfrei ausgeleuchtet.

Flur / Weg / Gang visuell kontrastreich gestaltet.

Keine Hindernisse, in den Weg ragende Gegenstände / Stolperstellen.

Weg visuell kontrastreich zur Umgebung abgesetzt.

Bedienelemente und Technik

Bedienelemente (z.B. Türgriff, Steckdosen, Lichtschalter) taktil erfassbar

Weg zwischen Rezeption und Speiseraum



Weg von der
Rezeption zum
Speiseraum



Weg von der
Rezeption zum
Speiseraum

Länge des Flurs / Weges / Ganges: 10 m

Flur / Weg / Gang hell und blendfrei ausgeleuchtet.

Flur / Weg / Gang visuell kontrastreich gestaltet.

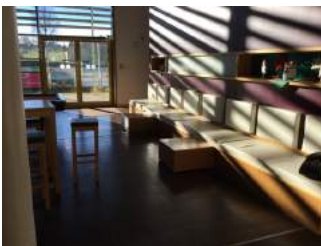
Keine Hindernisse, in den Weg ragende Gegenstände / Stolperstellen.

Weg visuell kontrastreich zur Umgebung abgesetzt.

Bedienelemente und Technik

Bedienelemente (z.B. Türgriff, Steckdosen, Lichtschalter) taktil erfassbar

Weg zwischen Rezeption und Treppe zum Obergeschoss



Weg zwischen
Rezeption und
zum Treppe
Obergeschoss
(durch Lounge)



Weg zwischen
Rezeption und
zum Treppe
Obergeschoss

Länge des Flurs / Weges / Ganges: 11 m

Flur / Weg / Gang hell und blendfrei ausgeleuchtet.

Flur / Weg / Gang visuell kontrastreich gestaltet.

Hindernisse, in den Weg hineinragende Gegenstände / Stolperstellen: Kleine Tische

Weg visuell kontrastreich zur Umgebung abgesetzt.

Bedienelemente und Technik

Bedienelemente (z.B. Türgriff, Steckdosen, Lichtschalter) taktil erfassbar

Weg zwischen Treppe und WC (KG)



Weg Treppe KG -
Toilette KG



Weg Treppe KG -
Toilette KG



Weg Treppe KG -
Toilette KG

Länge des Flurs / Weges / Ganges: 6 m

Flur / Weg / Gang hell und blendfrei ausgeleuchtet.

Flur / Weg / Gang visuell kontrastreich gestaltet.

Nutzung der Wand als Orientierungsleitlinie.

Keine Hindernisse, in den Weg ragende Gegenstände / Stolperstellen.

Weg visuell kontrastreich zur Umgebung abgesetzt.

Bedienelemente und Technik

Bedienelemente (z.B. Türgriff, Steckdosen, Lichtschalter) taktil erfassbar

Weg zwischen Aufzug und WC (KG)



Weg vom Aufzug
KG zur Toilette KG



Tür auf dem Weg
vom Aufzug KG zur
Toilette KG



Weg vom Aufzug
KG zur Toilette KG



Weg vom Aufzug
KG zur Toilette KG



Weg vom Aufzug
KG zur Toilette KG

Länge des Flurs / Weges / Ganges: 8 m

Flur / Weg / Gang hell und blendfrei ausgeleuchtet.

Flur / Weg / Gang visuell kontrastreich gestaltet.

Nutzung der Wand als Orientierungsleitlinie.

Keine Hindernisse, in den Weg ragende Gegenstände / Stolperstellen.

Weg visuell kontrastreich zur Umgebung abgesetzt.

Bedienelemente und Technik

Bedienelemente (z.B. Türgriff, Steckdosen, Lichtschalter) taktil erfassbar

Weg zwischen Aufzug und Aufenthaltsraum "Impact Zone" (KG)



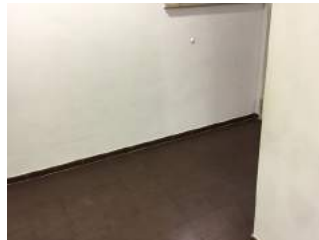
Weg zwischen
Aufzug KG und
Impact Zone KG



Tür auf dem Weg
zwischen Aufzug
KG und Impact
Zone KG



Weg zwischen
Aufzug KG und
Impact Zone KG



Weg zwischen
Aufzug KG und
Impact Zone KG



Weg zwischen
Aufzug KG und
Impact Zone KG

Länge des Flurs / Weges / Ganges: 14 m

Flur / Weg / Gang hell und blendfrei ausgeleuchtet.

Flur / Weg / Gang visuell kontrastreich gestaltet.

Nutzung der Wand als Orientierungsleitlinie.

Keine Hindernisse, in den Weg ragende Gegenstände / Stolperstellen.

Weg visuell kontrastreich zur Umgebung abgesetzt.

Bedienelemente und Technik

Bedienelemente (z.B. Türgriff, Steckdosen, Lichtschalter) taktil erfassbar

Weg zwischen Aufzug/Treppe und Tagungsraum "Reef Break" (OG)



Weg zwischen Aufzug sowie Treppe (OG) und Tagungsraum "Reef Break" (OG)



Weg zwischen Aufzug sowie Treppe (OG) und Tagungsraum "Reef Break" (OG)



Weg zwischen Aufzug sowie Treppe (OG) und Tagungsraum "Reef Break" (OG)



Weg zwischen Aufzug sowie Treppe (OG) und Tagungsraum "Reef Break" (OG)



Weg zwischen Aufzug sowie Treppe (OG) und Tagungsraum "Reef Break" (OG)



Weg zwischen Aufzug sowie Treppe (OG) und Tagungsraum "Reef Break" (OG)

Länge des Flurs / Weges / Ganges: 25 m

Flur / Weg / Gang hell und blendfrei ausgeleuchtet.

Flur / Weg / Gang visuell kontrastreich gestaltet.

Keine Hindernisse, in den Weg ragende Gegenstände / Stolperstellen.

Weg visuell kontrastreich zur Umgebung abgesetzt.

Bedienelemente und Technik

Bedienelemente (z.B. Türgriff, Steckdosen, Lichtschalter) visuell kontrastreich gestaltet.

Bedienelemente (z.B. Türgriff, Steckdosen, Lichtschalter) taktil erfassbar

Weg zwischen Aufzug/Treppe und Tagungsräumen "First Base" sowie "Power Play" (OG)



Weg zwischen
Aufzug sowie
Treppe (OG) und
Tagungsraum "First
Base" sowie "Power
Play"



Weg zwischen
Aufzug sowie
Treppe (OG) und
Tagungsraum "First
Base" sowie "Power
Play"



Weg zwischen
Aufzug sowie
Treppe (OG) und
Tagungsraum "First
Base" sowie "Power
Play"

Länge des Flurs / Weges / Ganges: 6 m

Flur / Weg / Gang hell und blendfrei ausgeleuchtet.

Flur / Weg / Gang visuell kontrastreich gestaltet.

Nutzung der Wand als Orientierungsleitlinie.

Keine Hindernisse, in den Weg ragende Gegenstände / Stolperstellen.

Weg visuell kontrastreich zur Umgebung abgesetzt.

Bedienelemente und Technik

Bedienelemente (z.B. Türgriff, Steckdosen, Lichtschalter) taktil erfassbar

Weg zwischen Aufzug/Treppe und Tagungsraum "Second Base" sowie WC (OG)



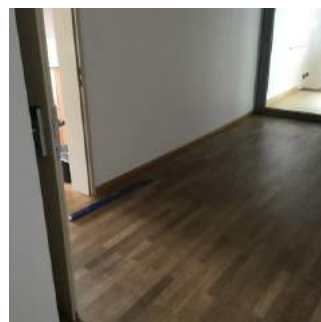
Weg zwischen
Aufzug sowie
Treppe (OG) und
Tagungsraum
"Second Base"



Weg zwischen
Aufzug sowie
Treppe (OG) und
Tagungsraum
"Second Base"



Weg zwischen
Aufzug sowie
Treppe (OG) und
Tagungsraum
"Second Base"



Weg zwischen
Aufzug sowie
Treppe (OG) und
Tagungsraum
"Second Base"

Länge des Flurs / Weges / Ganges: 19 m

Flur / Weg / Gang hell und blendfrei ausgeleuchtet.

Flur / Weg / Gang visuell kontrastreich gestaltet.

Nutzung der Wand als Orientierungsleitlinie.

Keine Hindernisse, in den Weg ragende Gegenstände / Stolperstellen.

Weg visuell kontrastreich zur Umgebung abgesetzt.

Bedienelemente und Technik

Bedienelemente (z.B. Türgriff, Steckdosen, Lichtschalter) taktil erfassbar

Speiseraum



Zugang zum Speiseraum



Speiseraum



Speiseraum



Speiseraum



Speiseraum



Bestuhlung Speiseraum

Tür / Zugang

Tür bzw. Türrahmen visuell kontrastreich zur Umgebung abgesetzt.

Ganzglastür vorhanden: ganz oder teilweise mit Sicherheitsmarkierungen gekennzeichnet

Bedienelemente (z.B. Türgriff, Taster) taktil erfassbar

Raum

Keine Hindernisse, in den Raum ragende Gegenstände.

Assistenzhunde willkommen.

Zimmer / Ferienwohnung / Ferienhaus (Schlafraum)

Zimmer Nr. 4



Tür Zimmer 4



Zimmer 4



Zimmer 4



Bett Zimmer 4 -
oberes Bett kann
weggeklappt
werden



Bett Zimmer 4



Bett unterfahrbar

Tür / Zugang

Tür bzw. Türrahmen visuell kontrastreich zur Umgebung abgesetzt.

Glastür vorhanden: nein

Bedienelemente visuell kontrastreich gestaltet.

Bedienelemente (Türgriff/Schalter) taktil erfassbar

Raum

Zimmertyp Mehrbettzimmer

Zimmer hell und blendfrei gestaltet.

Keine Hindernisse, in den Raum ragende Gegenstände.

Bedienelemente und Technik

Bedienelemente (z.B. Türgriff, Steckdosen, Lichtschalter) taktil erfassbar

Service

Assistenzhunde willkommen.

Zimmer Nr. 5



Tür Zimmer 5



Zimmer 5



Betten Zimmer
5 - oberes Bett
kann weggeklappt
werden



Bett Zimmer 5



Zimmer 5

Tür / Zugang

Tür bzw. Türrahmen visuell kontrastreich zur Umgebung abgesetzt.

Glastür vorhanden: nein

Bedienelemente visuell kontrastreich gestaltet.

Bedienelemente (Türgriff/Schalter) taktil erfassbar

Raum

Zimmertyp Mehrbettzimmer

Zimmer hell und blendfrei gestaltet.

Keine Hindernisse, in den Raum ragende Gegenstände.

Bedienelemente und Technik

Bedienelemente (z.B. Türgriff, Steckdosen, Lichtschalter) taktil erfassbar

Service

Assistenzhunde willkommen.

Sanitärraum

Sanitärraum Zimmer Nr. 4



Tür Bad Zimmer Nr. 4



Bad Zimmer Nr. 4



Waschbecken



Toilette



Dusche



Duscharmatur und Haltegriff



Dusche



Toilette

Zugang

Tür bzw. Türrahmen visuell kontrastreich zur Umgebung abgesetzt.

Ganzglastür vorhanden: nein

Bedienelemente visuell kontrastreich gestaltet.

Bedienelemente (Türgriff/Schalter) taktil erfassbar

Sanitärraum Zimmer Nr. 5



Tür zum Bad
Zimmer Nr. 5



Bad Zimmer Nr. 5



Waschbecken



Toilette



Toilette



Haltegriffe und
Duschstuhl



Duscharmatur

Zugang

Tür bzw. Türrahmen visuell kontrastreich zur Umgebung abgesetzt.

Ganzglastür vorhanden: nein

Bedienelemente visuell kontrastreich gestaltet.

Bedienelemente (Türgriff/Schalter) taktil erfassbar

Öffentliches WC für Menschen mit Behinderung (KG)



Tür Toilette KG



Waschbecken +
Wickeltisch KG



Toilette KG



Toilette mit
Haltegriffen

Zugang

Ganzglastür vorhanden: nein

Bedienelemente (Türgriff/Schalter) taktil erfassbar

Öffentliches WC für Menschen mit Behinderung (OG)



Tür Toilette OG



Toilette mit
Haltegriffen



Waschbecken

Zugang

Tür bzw. Türrahmen visuell kontrastreich zur Umgebung abgesetzt.

Ganzglastür vorhanden: nein

Bedienelemente visuell kontrastreich gestaltet.

Bedienelemente (Türgriff/Schalter) taktil erfassbar

Räumlichkeiten (Veranstaltung, Ausstellung, Sport, Shop u.ä.)

Tagungsraum "First Base" (OG)



Tagungsraum "First Base"



Tagungsraum "First Base"



Tagungsraum "First Base"



Tagungsraum "First Base"

Tür / Zugang

Bezeichnung der Tür: Tür Tagungsraum "First Base"

Tür bzw. Türrahmen visuell kontrastreich zur Umgebung abgesetzt.

Ganzglastür vorhanden: nein

Bedienelemente visuell kontrastreich gestaltet.

Bedienelemente (Türgriff/Schalter) taktil erfassbar

Raum

Größe des Raumes - Breite: 935 cm

Größe des Raumes - Tiefe: 822 cm

Raum ist beleuchtet.

Keine Hindernisse, in den Raum ragende Gegenstände.

Nutzung der Wand als Orientierungsleitlinie.

Bedienelemente und Technik

Bedienelemente (z.B. Türgriff, Lichtschalter) taktil erfassbar

Tagungsraum "Second Base" (OG)



Eingang
Tagungsraum
"Second Base"



Tagungsraum
"Second Base"



Tagungsraum
"Second Base"



Tagungsraum
"Second Base"



Tagungsraum
"Second Base"

Tür / Zugang

Bezeichnung der Tür: Tür Tagungsraum "Second Base"

Tür bzw. Türrahmen visuell kontrastreich zur Umgebung abgesetzt.

Ganzglastür vorhanden: nein

Bedienelemente visuell kontrastreich gestaltet.

Bedienelemente (Türgriff/Schalter) taktil erfassbar

Raum

Größe des Raumes - Breite: 935 cm

Größe des Raumes - Tiefe: 822 cm

Raum ist beleuchtet.

Keine Hindernisse, in den Raum ragende Gegenstände.

Nutzung der Wand als Orientierungsleitlinie.

Bedienelemente und Technik

Bedienelemente (z.B. Türgriff, Lichtschalter) taktil erfassbar

Aufenthaltsraum "Home Base" (OG)



Beschilderung
Aufenthaltsraum
"Home Base"



Eingang
Aufenthaltsraum
"Home Base"



Aufenthaltsraum
"Home Base"



Aufenthaltsraum
"Home Base"



Aufenthaltsraum
"Home Base"

Tür / Zugang

Bezeichnung der Tür: Tür Aufenthaltsraum "Home Base"

Tür bzw. Türrahmen visuell kontrastreich zur Umgebung abgesetzt.

Ganzglastür vorhanden: nein

Bedienelemente (Türgriff/Schalter) taktil erfassbar

Raum

Größe des Raumes - Breite: 700 cm

Größe des Raumes - Tiefe: 553 cm

Raum ist beleuchtet.

Keine Hindernisse, in den Raum ragende Gegenstände.

Bedienelemente und Technik

Bedienelemente (z.B. Türgriff, Lichtschalter) taktil erfassbar

Tagungsraum "Power Play" (OG)



Beschilderung
Tagungsraum
"Power Play"



Tagungsraum
"Power Play"



Tagungsraum
"Power Play"



Tagungsraum
"Power Play"



Eingang
Tagungsraum
"Power Play"

Tür / Zugang

Bezeichnung der Tür: Tür Tagungsraum "Power Play"

Tür bzw. Türrahmen visuell kontrastreich zur Umgebung abgesetzt.

Ganzglastür vorhanden: nein

Bedienelemente visuell kontrastreich gestaltet.

Bedienelemente (Türgriff/Schalter) taktil erfassbar

Raum

Größe des Raumes - Breite: 720 cm

Größe des Raumes - Tiefe: 548 cm

Raum ist beleuchtet.

Keine Hindernisse, in den Raum ragende Gegenstände.

Nutzung der Wand als Orientierungsleitlinie.

Bedienelemente und Technik

Bedienelemente (z.B. Türgriff, Lichtschalter) taktil erfassbar

Tagungsraum "Reef Break" (OG)



Eingang
Tagungsraum "Reef
Break"



Tagungsraum "Reef
Break"



Tagungsraum "Reef
Break"



Tagungsraum "Reef
Break"

Tür / Zugang

Bezeichnung der Tür: Tür Tagungsraum "Reef Break"

Tür bzw. Türrahmen visuell kontrastreich zur Umgebung abgesetzt.

Ganzglastür vorhanden: nein

Bedienelemente visuell kontrastreich gestaltet.

Bedienelemente (Türgriff/Schalter) taktil erfassbar

Raum

Größe des Raumes - Breite: 675 cm

Größe des Raumes - Tiefe: 640 cm

Raum ist beleuchtet.

Keine Hindernisse, in den Raum ragende Gegenstände.

Nutzung der Wand als Orientierungsleitlinie.

Bedienelemente und Technik

Bedienelemente (z.B. Türgriff, Lichtschalter) taktil erfassbar

Tagungsraum "Beach Break" (OG)



Eingang
Tagungsraum
"Beach Break"



Tagungsraum
"Beach Break"



Tagungsraum
"Beach Break"



Tagungsraum
"Beach Break"

Tür / Zugang

Bezeichnung der Tür: Tür Tagungsraum "Beach Break"

Tür bzw. Türrahmen visuell kontrastreich zur Umgebung abgesetzt.

Ganzglastür vorhanden: nein

Bedienelemente visuell kontrastreich gestaltet.

Bedienelemente (Türgriff/Schalter) taktil erfassbar

Raum

Größe des Raumes - Breite: 272 cm

Größe des Raumes - Tiefe: 644 cm

Raum ist beleuchtet.

Keine Hindernisse, in den Raum ragende Gegenstände.

Nutzung der Wand als Orientierungsleitlinie.

Bedienelemente und Technik

Bedienelemente (z.B. Türgriff, Lichtschalter) taktil erfassbar

Tagungsraum "First & Second Base" (OG)



Eingang
Tagungsraum "First
& Second Base"



Tagungsraum "First
& Second Base"



Tagungsraum "First
& Second Base"



Tagungsraum "First
& Second Base"



Tagungsraum "First & Second Base"



Tagungsraum "First & Second Base"



Tagungsraum "First & Second Base"

Tür / Zugang

Bezeichnung der Tür: Tür Tagungsraum "First & Second Base"

Tür bzw. Türrahmen visuell kontrastreich zur Umgebung abgesetzt.

Ganzglastür vorhanden: nein

Bedienelemente (Türgriff/Schalter) taktil erfassbar

Raum

Größe des Raumes - Breite: 1870 cm

Größe des Raumes - Tiefe: 922 cm

Raum ist beleuchtet.

Keine Hindernisse, in den Raum ragende Gegenstände.

Nutzung der Wand als Orientierungsleitlinie.

Bedienelemente und Technik

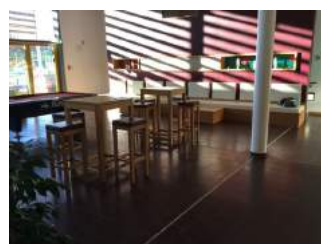
Bedienelemente (z.B. Türgriff, Lichtschalter) visuell kontrastreich gestaltet.

Bedienelemente (z.B. Türgriff, Lichtschalter) taktil erfassbar

Lounge (bei Rezeption)



Lounge bei
Rezeption



Lounge bei
Rezeption



Sitzgruppe -
geeignet für
Rollstuhlfahrer



Billard (Lounge)

Raum

Größe des Raumes - Breite: 780 cm

Größe des Raumes - Tiefe: 1070 cm

Raum ist beleuchtet.

Hindernisse, in den Raum ragende Gegenstände: Tische und Stühle

Bedienelemente und Technik

Bedienelemente (z.B. Türgriff, Lichtschalter) taktil erfassbar

Aufenthaltsraum "Impact Zone" (KG)



Tür Aufenthaltsraum
"Impact Zone"



Aufenthaltsraum
"Impact Zone"



Aufenthaltsraum
"Impact Zone"



Aufenthaltsraum
"Impact Zone"



Aufenthaltsraum
"Impact Zone"

Tür / Zugang

Bezeichnung der Tür: Tür Aufenthaltsraum "Impact Zone"

Tür bzw. Türrahmen visuell kontrastreich zur Umgebung abgesetzt.

Ganzglastür vorhanden: nein

Bedienelemente visuell kontrastreich gestaltet.

Bedienelemente (Türgriff/Schalter) taktil erfassbar

Raum

Größe des Raumes - Breite: 880 cm

Größe des Raumes - Tiefe: 956 cm

Raum ist beleuchtet.

Nutzung der Wand als Orientierungsleitlinie.

Bedienelemente und Technik

Bedienelemente (z.B. Türgriff, Lichtschalter) taktil erfassbar

Orientierung und Wegweisung (Beschilderung)



Fahnen vor
Jugendherberge



Beschriftung
Eingang



Wegweiser zu
den Gängen
(Farbleitsystem)



Schild zur
Orientierung



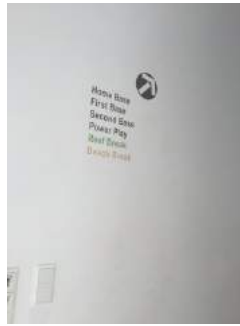
Wegweiser ins KG



Behindertentoilette
KG



Beschriftung Aufenthaltsraum KG



Wegweiser ins OG



Beschilderung Zimmertür



Beschilderung Aufenthaltsraum OG



Beschilderung Tagungsraum



Beschilderung Tagungsraum



Beschilderung Tagungsraum



Behindertentoilette KG

Informationen in gut lesbarer Schrift vorhanden.

Guter visueller Kontrast zwischen Schrift / Piktogramm und Hintergrund.

Hilfsmittel

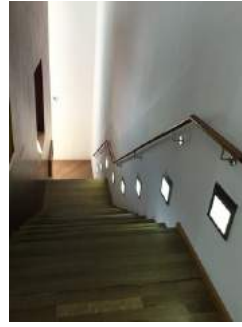
Assistenzhunde willkommen.

Schwelle / Stufe / Treppe

Treppe vom EG ins OG



Treppe vom EG ins
OG



Treppe vom EG ins
OG



Treppe vom EG ins
OG

Anzahl der Treppenstufen: 20

Höhe der Stufe / der Schwelle: 18 cm

Die Treppen haben gerade Läufe.

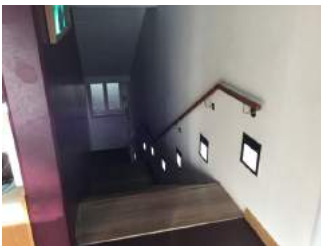
Handlauf vorhanden: einseitig

Visueller Kontrast zwischen Fußbodenbelag und Treppenauf- und -abgang.

Taktile Kontrast zwischen Fußbodenbelag und Treppenauf- und -abgang.

Treppe hell und blendfrei ausgeleuchtet.

Treppe vom EG ins KG



Treppe EG - KG



Treppe EG - KG



Treppe EG - KG

Anzahl der Treppenstufen: 19

Höhe der Stufe / der Schwelle: 18 cm

Die Treppen haben gerade Läufe.

Handlauf vorhanden: einseitig

Visueller Kontrast zwischen Fußbodenbelag und Treppenauf- und -abgang.

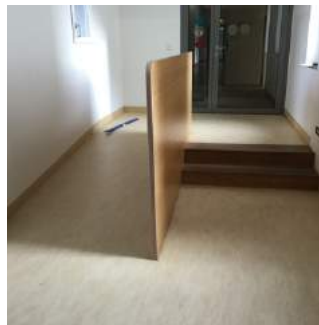
Taktile Kontrast zwischen Fußbodenbelag und Treppenauf- und -abgang.

Treppe hell und blendfrei ausgeleuchtet.

Treppe zum Tagungsraum "Beach Break"



Treppe zum
Tagungsraum
"Beach Break"



Rampe und Treppe
zum Tagungsraum
"Beach Break"

Anzahl der Treppenstufen: 2

Höhe der Stufe / der Schwelle: 17 cm

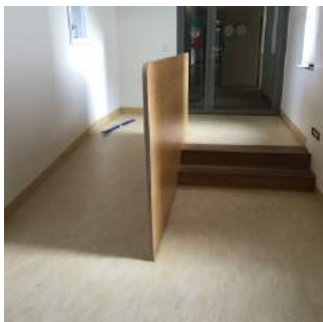
Die Treppen haben gerade Läufe.

Handlauf vorhanden: nein

Visueller Kontrast zwischen Fußbodenbelag und Treppenauf- und -abgang.

Treppe hell und blendfrei ausgeleuchtet.

Rampe auf dem Weg zum Tagungsraum "Beach Break"



Rampe und Treppe
zum Tagungsraum
"Beach Break"

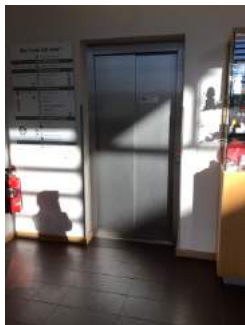


Rampe zum
Tagungsraum
"Beach Break"

Länge des längsten Rampenlaufs: 270 m

Handlauf vorhanden: nein

Aufzug zwischen EG und KG sowie EG und OG



Aufzug EG



Aufzug



Aufzug OG



Bedienelemente



Bedienelemente



Ausstieg Aufzug KG

Aufzug

Aufzug hell und blendfrei ausgeleuchtet.

Bedienelemente / Beschilderung

Bedienelemente / Beschilderung visuell kontrastreich gestaltet.

Bedienelemente / Beschilderung: taktil erfassbar

Notruf vorhanden.

Bestätigung des Notrufs erfolgt akustisch (z.B. Gegensprechanlage).

Türen

Tür auf dem Weg zwischen Aufzug und WC sowie Aufenthaltsraum
"Impact Zone" (KG)



Tür auf dem Weg
zwischen Aufzug
KG und Toilette KG
sowie Impact Zone
KG

Tür bzw. der Türrahmen visuell kontrastreich zur Umgebung abgesetzt.

Ganzglastür vorhanden: nein

Bedienelemente und Technik

Bedienelemente (z.B. Türgriff, Taster) visuell kontrastreich gestaltet.

Bedienelemente (z.B. Türgriff, Taster) taktil erfassbar

Tür auf dem Weg vom Aufzug/Treppe zum Tagungsraum "Reef Break"



Tür auf dem Weg
vom Aufzug/Treppe
zum Tagungsraum
"Reef Break"

Tür bzw. der Türrahmen visuell kontrastreich zur Umgebung abgesetzt.

Ganzglastür vorhanden: ganz oder teilweise mit Sicherheitsmarkierungen gekennzeichnet

Bedienelemente und Technik

Bedienelemente (z.B. Türgriff, Taster) visuell kontrastreich gestaltet.

Bedienelemente (z.B. Türgriff, Taster) taktil erfassbar

Tür auf dem Weg vom Aufzug/Treppe zu den Tagungsräumen "Power Play", "First Base", "Second Base", "Beach Break" (OG)



Tür auf dem Weg
vom Aufzug sowie
Treppe (OG) zu den
Tagungsräumen
"Power Play", "First
Base", "Second
Base", "Beach
Base" (OG)

Tür bzw. der Türrahmen visuell kontrastreich zur Umgebung abgesetzt.

Ganzglastür vorhanden: ganz oder teilweise mit Sicherheitsmarkierungen gekennzeichnet

Bedienelemente und Technik

Bedienelemente (z.B. Türgriff, Taster) visuell kontrastreich gestaltet.

Bedienelemente (z.B. Türgriff, Taster) taktil erfassbar

Tür auf dem Weg vom Aufzug/Treppe zum Tagungsraum "Beach Break" (OG)



Tür auf dem Weg
zum Tagungsraum
"Beach Break"

Tür bzw. der Türrahmen visuell kontrastreich zur Umgebung abgesetzt.

Ganzglastür vorhanden: ganz oder teilweise mit Sicherheitsmarkierungen gekennzeichnet

Bedienelemente und Technik

Bedienelemente (z.B. Türgriff, Taster) visuell kontrastreich gestaltet.

Bedienelemente (z.B. Türgriff, Taster) taktil erfassbar