

# Aanpak CO<sub>2</sub>-footprintproject

Met de CO<sub>2</sub>-footprint meet je de impact die jouw organisatie heeft op de omgeving. Voor U15-leden is deze meting gratis. Al veel leden hebben hiervan geprofiteerd!

Dankzij de CO<sub>2</sub>-footprint krijg je direct inzicht in de CO<sub>2</sub>-uitstoot van jouw organisatie én concrete verbeteringsuggesties. En dat levert vaak, naast CO<sub>2</sub>-reductie, ook een flinke kostenbesparing op. Dubbel besparen dus!

## Hernieuwde aanpak

In 2016 hebben we de aanpak aangepast. Waarom? We vonden dat de meerwaarde voor deelnemers beter kon! Daarom staat het bedrijf nu volledig centraal, is de footprint gebruiksvriendelijker, wordt het resultaat eerder, en met

advies, gerapporteerd en is de kennisdeling tussen deelnemers belangrijker. Daarnaast doen de adviseurs een benchmark met vergelijkbare organisaties en behandelen eventuele specifieke adviesvragen van de organisatie zelf.



## Voordeel voor bedrijven

- ✓ jouw CO<sub>2</sub>-emissies in beeld gebracht
- ✓ advies en kennisdeling over reductiemogelijkheden
- ✓ 1 aanspreekpunt
- ✓ helpt bij CO<sub>2</sub>-prestatieladder
- ✓ U15 is ook een reductie-initiatief dat ingezet kan worden voor de CO<sub>2</sub>-prestatieladder
- ✓ bijdrage aan doelstelling U15

### STARTGESPREK

- Uitleg project
- Bespreken informatiebehoefte van de organisatie
- Ophalen best practices

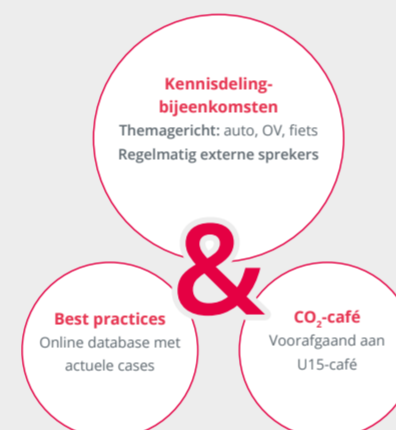
### ANALYSE

- Invullen van de verbeterde en vereenvoudigde footprint

### RESULTAATGESPREK

- Toelichting resultaat CO<sub>2</sub>-footprint
- Benchmark: jouw resultaat in perspectief
- Advisering CO<sub>2</sub>-reductie
- Koppeling vragen aan U15 aanbod
- Publieksvriendelijke CO<sub>2</sub>-footprint

### KENNISDELING



## Aandachtspunten

- ✓ inzicht in uitstoot is maar één onderdeel van de CO<sub>2</sub>-prestatieladder
- ✓ onze afbakening kan verschillen van eventuele eigen footprint
- ✓ beschikbaarheid en kwaliteit van data verschillen enorm per organisatie



## Eenvoudige tips om je footprint direct te verkleinen

- ✓ **Banden:** kies een goede band en let op de juiste spanning
- ✓ **Auto:** moderne auto's hebben minder emissie en elektrische auto's helemaal
- ✓ **Ritregistratie:** inzicht is goede basis voor de footprint en reductie
- ✓ **OV/fiets:** overstappen naar openbaar vervoer scheelt een hoop

Stichting U15  
Postbus 264  
6800 AG Arnhem  
E-mail: info@u15.nl

u15.nl

U15

# Onze footprint in 2015

CO<sub>2</sub>-footprint van mobiliteit met 5% gedaald!



Praktische metingen die inzicht geven in mobiliteit en CO<sub>2</sub>-uitstoot. Daar draait het om bij het CO<sub>2</sub>-footprintproject. Gekoppeld aan concrete handvatten voor maatregelen en het verbeteren van prestaties zorgt dat voor mooie resultaten. Je leest ze in deze krant over meetjaar 2015.

Meedoen? Geef je op voor de CO<sub>2</sub>-footprint via [u15.nl](http://u15.nl)

U15



# Inzicht in uitstoot

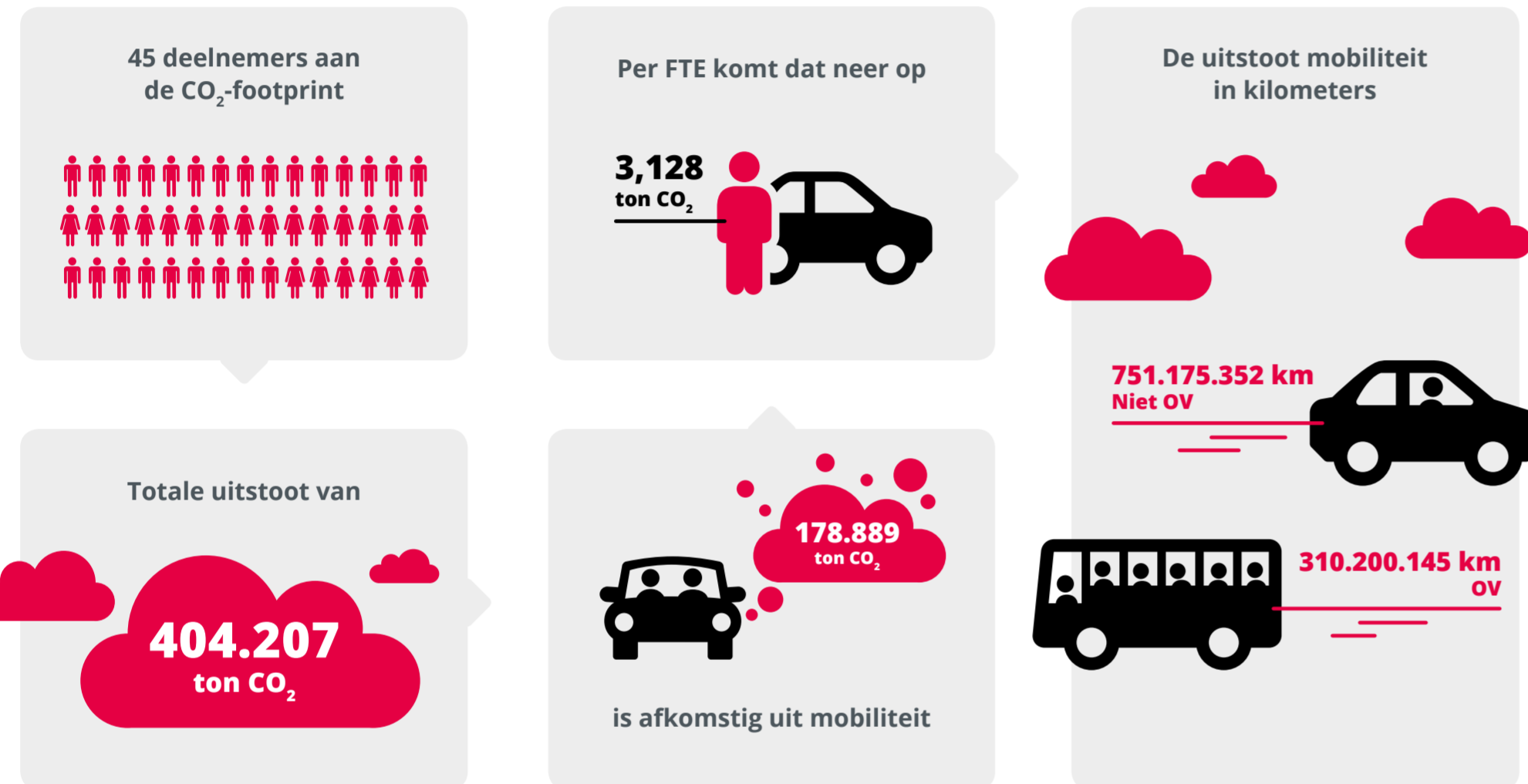
U15 is een netwerk van werkgevers met een helder doel: de bereikbaarheid van de regio Midden-Nederland verbeteren. We kijken daarbij kritisch naar mobiliteit. Hoe kan het anders, beter, slimmer?

CO<sub>2</sub>-uitstoot en kostenreductie zijn daar ook een onderdeel van. Zo voeren we al vier jaar op rij het U15 CO<sub>2</sub>-footprintproject gratis uit voor onze leden; praktische metingen die inzicht geven in mobiliteit en CO<sub>2</sub>-uitstoot. Bovendien komen er concrete handvatten uit voort voor maatregelen en het verbeteren van prestaties.

## 45 Deelnemers

In dit overzicht vind je de resultaten van 2015 onder de 45 deelnemers. Die laten ten opzichte van de start van de metingen in 2012 een duidelijke reductie van de totale CO<sub>2</sub>-footprint zien. Op basis van de Green Deal, die we in januari 2013 sloten met de provincie Utrecht, de gemeente Utrecht en

het ministerie van Economische Zaken, ontwikkelden we ook een CO<sub>2</sub>-footprintmethode speciaal voor mobiliteit: de U15 Mobiliteitfootprint. Deze meting is voor alle leden gratis beschikbaar.



## In de praktijk

Het CO<sub>2</sub>-footprintproject past prachtig binnen de bedrijventerreinenaanpak van U15, met specifieke maatregelen en bedrijfsadvies voor onze leden op elk afzonderlijk bedrijventerrein.



*"De footprint legt allerlei mogelijkheden open. Strukton is bijvoorbeeld nu actief met e-lease-auto's. In 2020 willen ze hun uitstoot verminderen naar 95 gram CO<sub>2</sub> per km."*  
**Jos Hollestelle, U15 projectleider bedrijventerreinen op Lage Weide**

*"Voor ASR werd met de CO<sub>2</sub>-footprint heel duidelijk waar nog winst te behalen viel. Met name op elektrisch vervoer! Zo leek er een tekort aan laadpalen, maar ze werden gewoon niet efficiënt ingezet."*  
**Marjolein van der Stok, U15 projectleider bedrijventerreinen op De Uithof en Rijnsweerd**



## Opvallende resultaten over 2015

### Wat valt op?

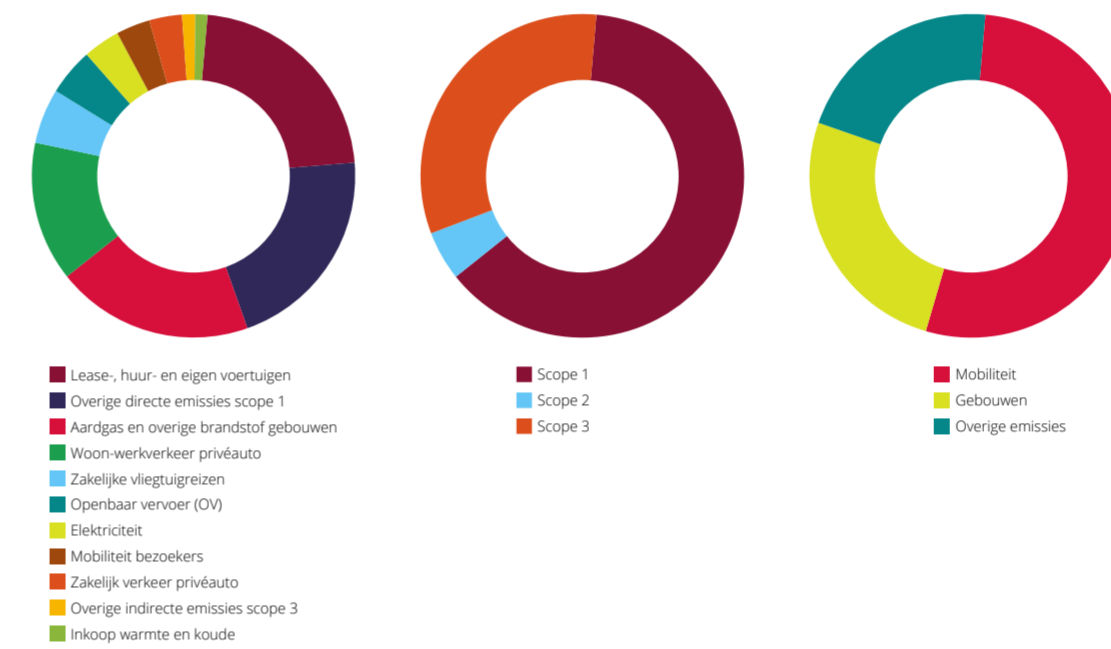
- totale CO<sub>2</sub>-uitstoot deelnemers: **404.207 ton**.
- vergelijkbaar met de uitstoot van **50.525 huishoudens**
- meeste door lease-, huur en eigen voertuigen: **22,3%**

- uitstoot U15 Mobiliteitfootprint: **178.889 ton CO<sub>2</sub>**
- dit is **44%** van de totale uitstoot
- **45,1%** door leaseauto's
- MKB: ruim **91%** van de footprint per fte uit mobiliteit
- OV-gebruik is het laagst bij branches **infra/GWW en detachering**

### Vergelijking met startjaar 2012\*

- U15 Mobiliteitfootprint absoluut gedaald met **5%**
- U15 Mobiliteitfootprint per fte gestegen met **4,3%**
- totaal afgelegde afstand gedaald
- OV-kilometers gestegen met **0,4%**
- autokilometers afgenomen met **7%**
- uitstoot per fte door woon-werkverkeer met privéauto: **18%** stijging
- uitstoot per fte door OV-gebruik: **13%** stijging

\* 15 deelnemers



## Focus: de U15 Mobiliteitsfootprint

In de U15 Mobiliteitfootprint nemen we alleen emissies op die gerelateerd zijn aan mobiliteit en zetten die af tegen emissie van gas en elektra. Daarom is de scope 3 emissiebron 'woon-werkverkeer privéauto' ook standaard toegevoegd. We laten ook bepaalde emissiebronnen vallen.

Wat valt buiten de U15 Mobiliteitfootprint:

- ✓ mobiliteit gerelateerd aan bezoekers
- ✓ openbaar vervoer in het buitenland
- ✓ vliegtuigreizen

| Emissies   | CO <sub>2</sub> -prestatie ladder | ISO 14064** | U15 CO <sub>2</sub> -footprint | U15-Mobiliteitfootprint |
|--|-----------------------------------|-------------|--------------------------------|-------------------------|
| <b>Directe CO<sub>2</sub>-emissies</b>                         |                                   |             |                                |                         |
| Aardgas  | Scope 1                           |             | ✓                              |                         |
| Brandstof lease-, huur en eigen voertuigen                     | Scope 1                           |             | ✓                              | ✓                       |
| Overige directe emissies*                                      |                                   |             | ✓                              |                         |
| <b>Indirecte CO<sub>2</sub>-emissies door energieopwekking</b> |                                   |             |                                |                         |
| Elektriciteit  | Scope 2                           |             | ✓                              |                         |
| Inkoop warmte en koude   | Scope 2                           |             | ✓                              |                         |
| Overige emissies scope 2                                       | Scope 2                           |             | ✓                              |                         |
| <b>Overige indirecte CO<sub>2</sub>-emissies</b>               |                                   |             |                                |                         |
| Zakelijk verkeer privéauto                                     | Scope 2                           | Scope 3     | ✓                              | ✓                       |
| Openbaar vervoer (OV)  | Scope 2                           | Scope 3     | ✓                              | ✓                       |
| Zakelijke vliegtuigreizen                                      | Scope 2                           | Scope 3     | ✓                              |                         |
| Woon-werkverkeer privéauto                                     |                                   | Scope 3     | ✓                              | ✓                       |
| Mobiliteit bezoekers   |                                   | Scope 3     | ✓                              |                         |
| Overige indirecte emissies scope 3                             |                                   | Scope 3     | ✓                              |                         |

\* Dit zijn veelal procesgebonden emissies, zoals inzet materieel, productie bouwstoffen.  
 \*\* ISO 14064 is een NEN-norm voor het kwantificeren en rapporteren van broeikasgassen.

## Best practices

Wat doen leden van U15 om CO<sub>2</sub>-uitstoot te verminderen? Een paar best practices ter inspiratie. Meer cases lees je op u15.nl

### Fietskilometers vergoeden

Wie: LievenseCSO & Triade Party Rent  
 Wat: woon-werkverkeer op de fiets stimuleren  
 Hoe: vergoeding van elke gereden kilometer op de fiets  
 Resultaat: veel werknemers die kunnen, nemen nu de fiets  
 Besparing CO<sub>2</sub>: onduidelijk

### Sollicitaties via Skype

Wie: SDG facilities  
 Wat: besparen op reizen van gedetacheerden  
 Hoe: sollicitatiegesprekken via Skype  
 Resultaat: besparing op kilometers en tijd  
 Besparing CO<sub>2</sub>: onduidelijk

### Financiële stimulans zuinige auto

Wie: Infram  
 Wat: aantrekkelijk maken zuinige leaseauto  
 Hoe: hoe zuiniger de auto, hoe hoger het leasebedrag  
 Resultaat: leasewagenpark is zuiniger, 66% heeft uitstoot lager dan 82 gram per km.  
 Besparing CO<sub>2</sub>: onduidelijk, meerdere maatregelen dragen bij

### Verhuizen naar treinlocaties

Wie: Arcadis  
 Wat: alleen kantoren in de buurt van een treinstation  
 Hoe: verhuizen na afloop huurcontract  
 Resultaat: stimuleert medewerkers om met de trein te reizen  
 Besparing CO<sub>2</sub>: 40% werknemers Den Bosch gaat niet meer met de auto

### Beperken van privékilometers

Wie: Lomans  
 Wat: minder privékilometers rijden met leaseauto  
 Hoe: vergoeding privékilometers teruggebracht naar 10.000 per jaar  
 Resultaat: voldoen aan niveau 5-certificaat CO<sub>2</sub>-prestatieladder  
 Besparing CO<sub>2</sub>: 5,5% (verwachting voor 2016)