

# Usługi zdrowotne i społeczne dla osób z problemem zdrowia psychicznego świadczone w społeczności lokalnej

**Ewa Brzegowska** - Urząd Miejski w Trzebnicy

**Regina Bisikiewicz** - Polski Instytut Otwartego Dialogu

# Fakty

*W Zachodniej Laponii (Finlandia):*

*- nastąpił w ciągu 30 lat **spadek chorobowości na schizofrenię o 90%***

*- Robert Whitaker  
„Anatomy of an Epidemic”, 2011*

*- **86%** pacjentów leczonych w podejściu **Otwarty Dialog wraca do nauki, pracy lub jej aktywnego poszukiwania***

*- prof. Jaakko Seikkula*

*„Psychosis”, 2011*

# A jak jest w Polsce (1)?

- szpital w Miliczu:

2014 - 162 pacjentó oddziałów psychiatrycznck miał talu w Miliczu w 2015 roku leczono **262** osoby (łącznie w Miliczu, Wrocławiu, Lubiążu 3 szpitalach ok. 700 osób

- W Polsce w 2015 roku aż **201 000** osób leczono w **49** szpitalach psychiatrycznych

# A jak jest w Polsce (2)?

- codziennie **16** osób popełnia samobójstwo, w 1 jedna osoba <18 r.ż.
- wskaźnik ten stale rośnie , w roku 2014 aż **6149** osób odbiera sobie życie
- roczne koszty społeczne chorób psychicznych to **5 mld zł**

# A jak jest w Polsce (3)?

- w chwili postawienia diagnozy „schizofrenia” **45%** osób pracowało
- **72%** wśród osób pracujących w chwili postawienia diagnozy utraciło pracę
- w 2010 roku ZUS przeznaczył ponad **940 mln zł** na renty dla osób z tą diagnozą

# Dlaczego tak jest?

- Czym się różnimy od Europy?
- Jakie systemy funkcjonują w Europie?
- „*W XXI wieku w Europie muszą być inne rozwiązania niż w Polsce!”  
.....więc (w 2011 roku) wyruszyliśmy  
na ich poszukiwanie*”

# Co odkryliśmy? (1)

**... jest nadzieja na wyzdrowienie!**

*Arnhild Lauveng*

*Daniel Fisher*

*Will Hall*

*.....*

## Co odkryliśmy? (2)

Następuje zmiana myślenia

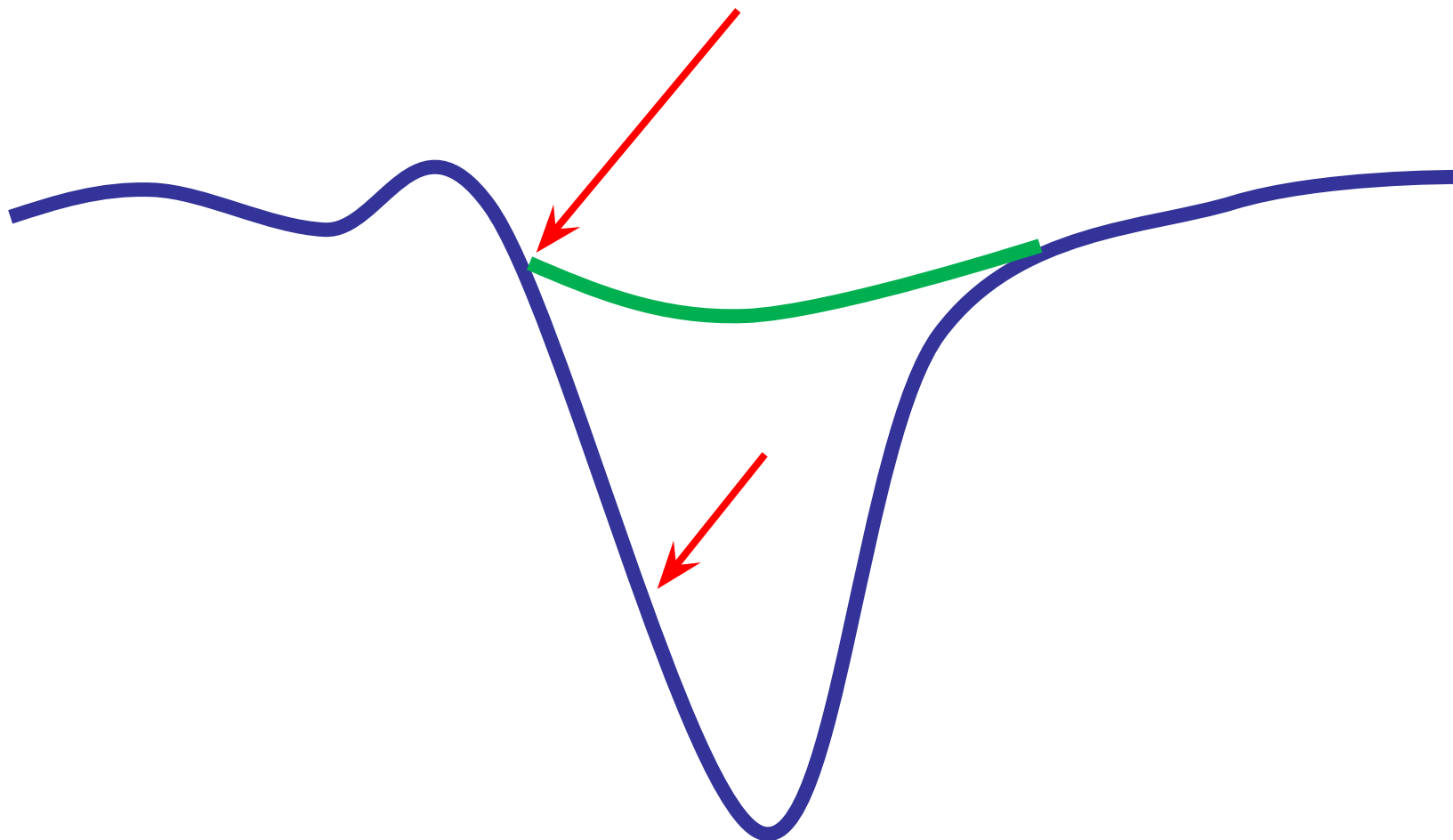
**Chorowanie** ->

**Wyzdrowienie**

**(Recovery)**



# Wyzdrowienie



# Co odkryliśmy? (3)

- Cała Europa mówi o potrzebie **słuchania** osób doświadczonych i ich rodzin
- zyskują oni **rolę ekspertów**, stają się partnerami dla instytucji psychiatrycznych

# Przykład 1 - Otwarty Dialog

- **Spotykamy się w domu** osobą w kryzysie, z jej rodziną i siecią społeczną
- **Słuchamy się** wzajemnie
- **Razem** szukamy rozwiązania
- Jakie mamy **zasoby** do wyzdrowienia?

# Rezultaty

*W Zachodniej Laponii (Finlandia):*

*- nastąpił w ciągu 30 lat **spadek**  
**chorobowości** na schizofrenię o **90%***

*- Robert Whitaker*

*„Anatomy of an Epidemic”, 2011*

*- **86%** pacjentów leczonych w  
podejściu **Otwarty Dialog wraca do nauki,  
pracy lub jej aktywnego poszukiwania***

*- prof. Jaakko Seikkula*

*„Psychosis”, 2011*

# Przykład 2 – Triest / Włochy



- 208 tys. mieszkańców (Prowincja Triest - 236 tys. mieszk.)
- stolica regionu autonomicznego Friuli-Wenecja Julijska (1,2 mln mieszk.)
- Departament Zdrowia Psychicznego - opieka psychiatryczna dla prowincji

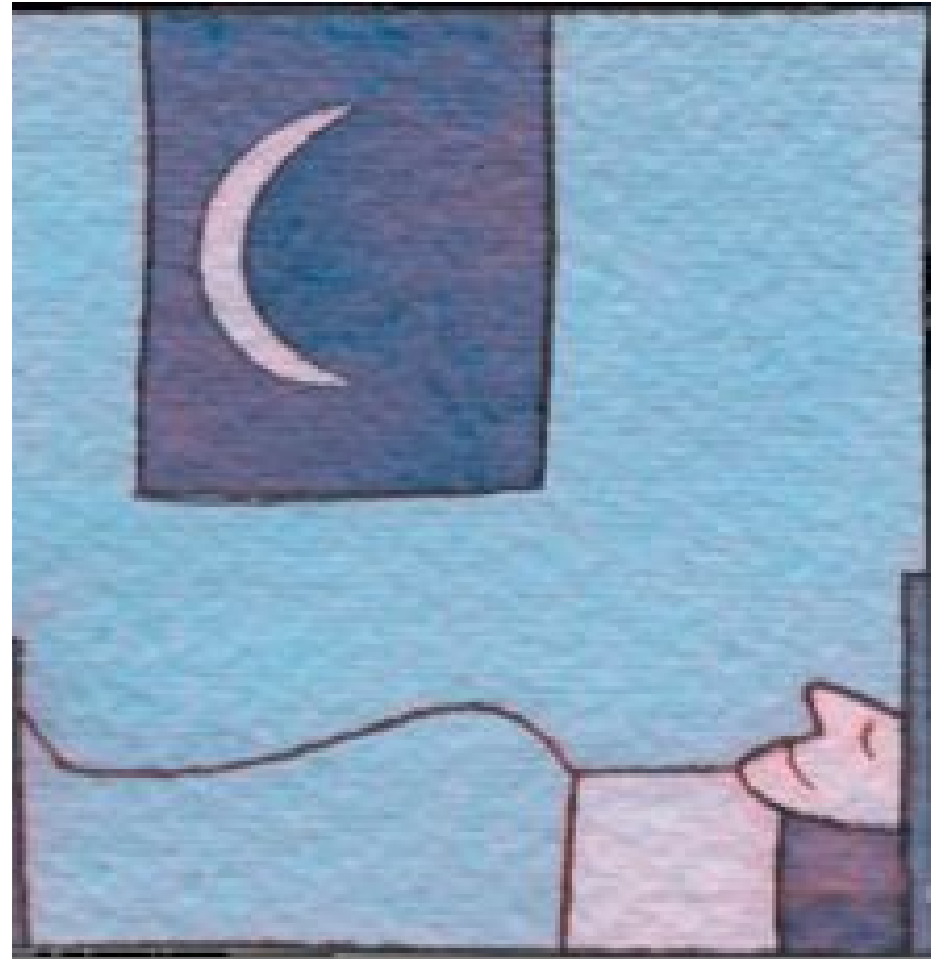
# ● Model Triest

## 240 tys. mieszkańców

- 1 „mały” Oddział Psychiatryczny w Szpitalu Ogólnym (6 łóżek)
- 4 Środowiskowe Centra Zdrowia Psychicznego (każde 6-8 łóżek kryzysowych) funkcjonujące 24/7 12 chronionych mieszkań grupowych (łącznie 45 łóżek)
- 2 ośrodki dzienne (z warsztatami terapii zajęciowej i in.)
- 15 spółdzielni socjalnych
- organizacje rodzin i użytkowników



- Gdzie dzisiaj są „łóżka”?
- **1971 r.** - 1200 łóżek w szpitalu psychiatrycznym
- **2015 r.** - 77 łóżek w środowisku
  - 26 łóżek kryzysowych w ŚCZP - 24/7
  - 6 łóżek „ostrych” w Szpitalu Ogólnym
  - 45 miejsc w mieszkaniach grup.



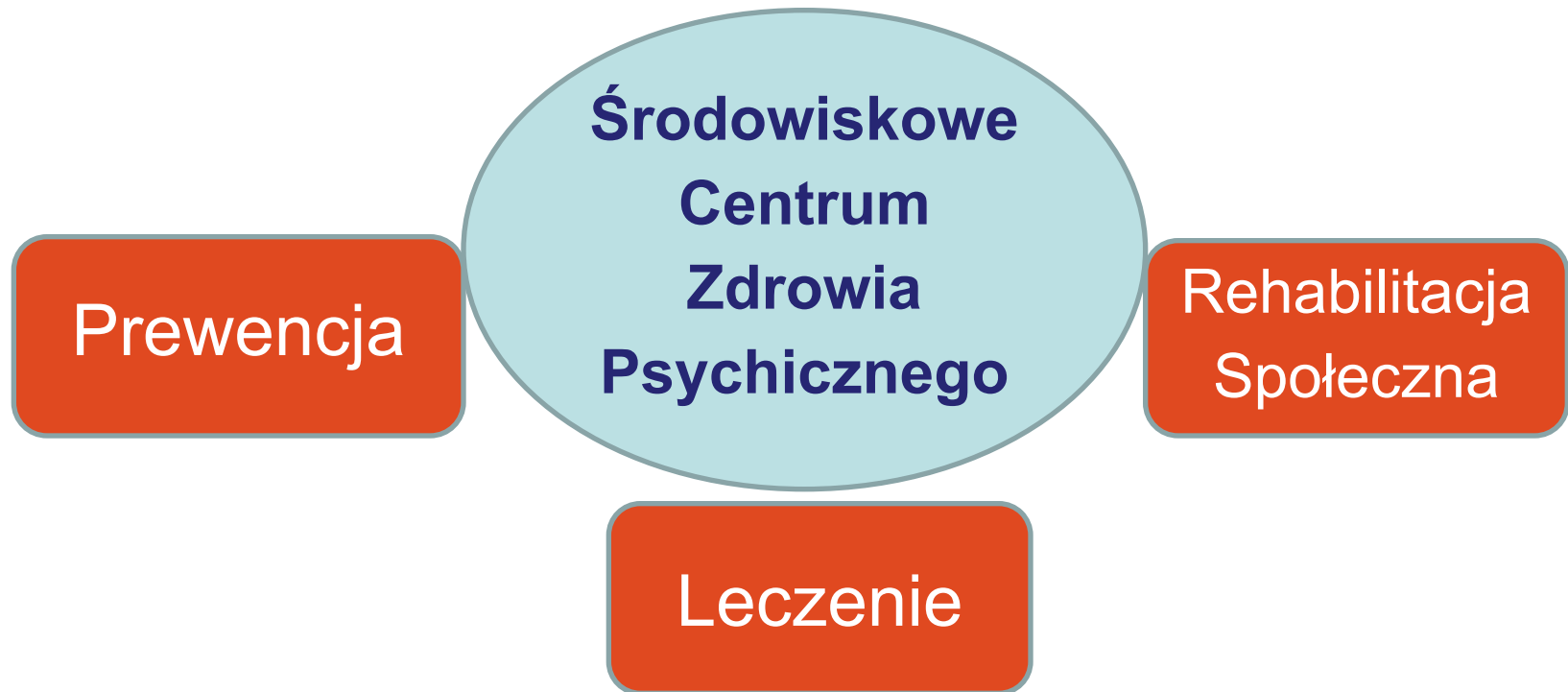
# Rezultaty - Triest

*W regionie Triest (240 tys.) we Włoszech:*

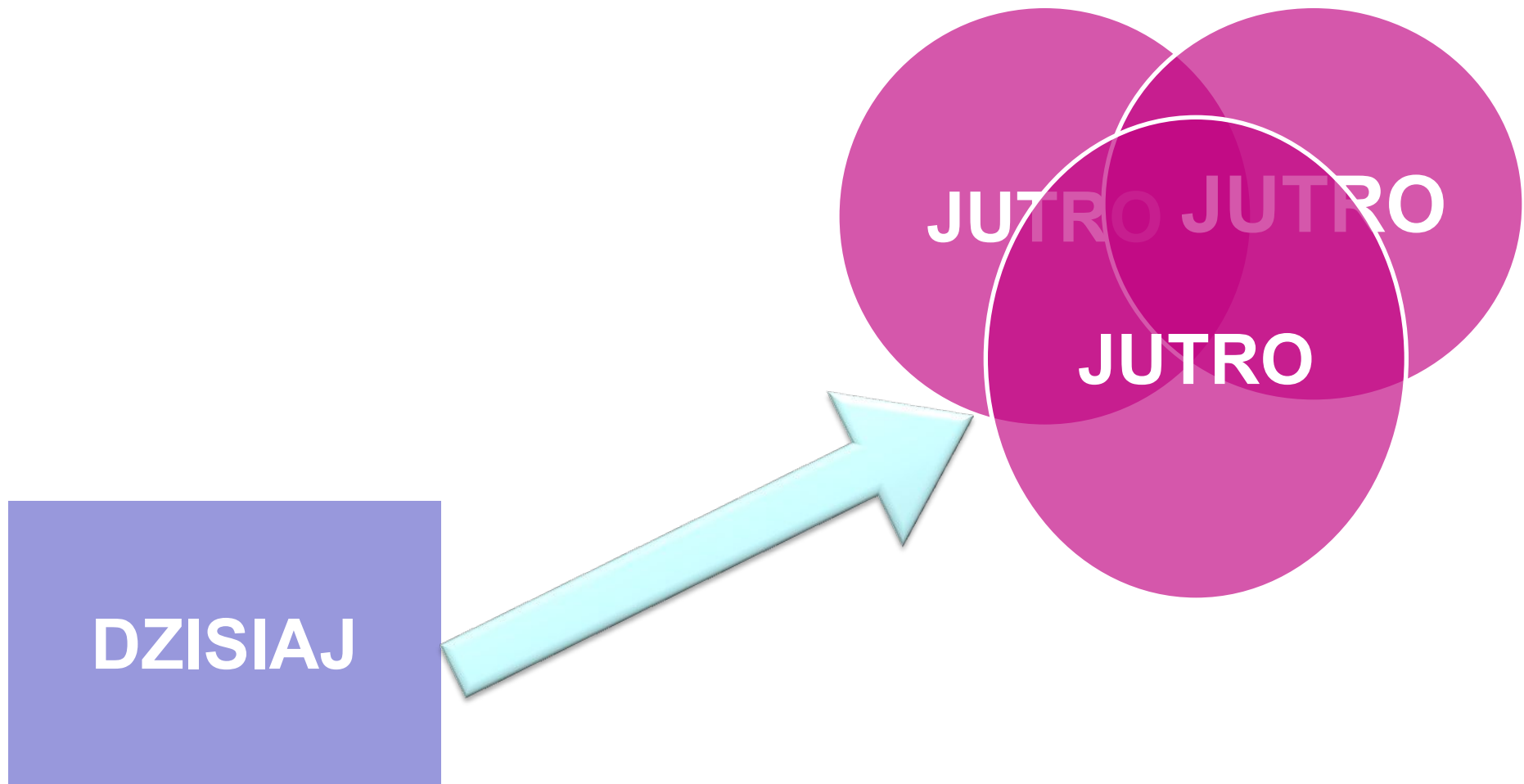
- tylko **1%** wszystkich przypadków opieki stacjonarnej to przyjęcia bez zgody
- wskaźnik samobójstw zmniejszył się o **50%**
- budżet regionu na psychiatrię zmniejszył się z 28 mln Euro w 1971 do 18 mln w 2010, a więc o **30%**



# Jak dokonano zmiany w we Włoszech?



# A polska psychiatria?



# Od 1994 roku czekamy na...

... reformę systemu

... dostrzeżenie tysięcy młodych ludzi,  
którzy „umierają społecznie za życia”

...zbudowanie nowej świadomości  
społecznej, że choroby psychiczne są  
uleczalne

...poszanowanie praw człowieka

# **UWAGA!**

## **REFORMA POLSKIEJ PSYCHIATRII jest możliwa**

**dzięki wsparciu procesu  
transformacji przez fundusze  
europejskie EFRR i EFS**

# Pierwsze kroki to: (1)

- Zatwierdzenie i ogłoszenie  
NPOZP 2017-2020
- Nowelizacja ustawy o zdrowiu  
psychicznym

# Pierwsze kroki to: (2)

Odejście od finansowania „za  
łóżko” na rzecz budżetu  
globalnego

**„Pieniądze idą za pacjentem”**

# Pierwsze kroki to: (3)

Powszechne kształcenie kadr:

- liderzy zmiany
- lekarze
- pielęgniarki
- terapeuci
- biegli sądowi
- urzędnicy
- służby socjalne
- pedagodzy
- wyższe uczelnie...

# Pierwsze kroki to: (4)

**Integracja budżetów i działań resortów**

**Zdrowia**

**Polityki Społecznej**

**Edukacji Narodowej**

**Nauki i Szkolnictwa Wyższego**

**Sprawiedliwości**



# Pierwsze kroki to: (5)

Pilotaże, aby wykorzystać dobre praktyki rozwijając model środowiskowy, np.:

- **ŚCZP w regionie Triest**
- **Otwarty Dialog**
- **Ex-In**

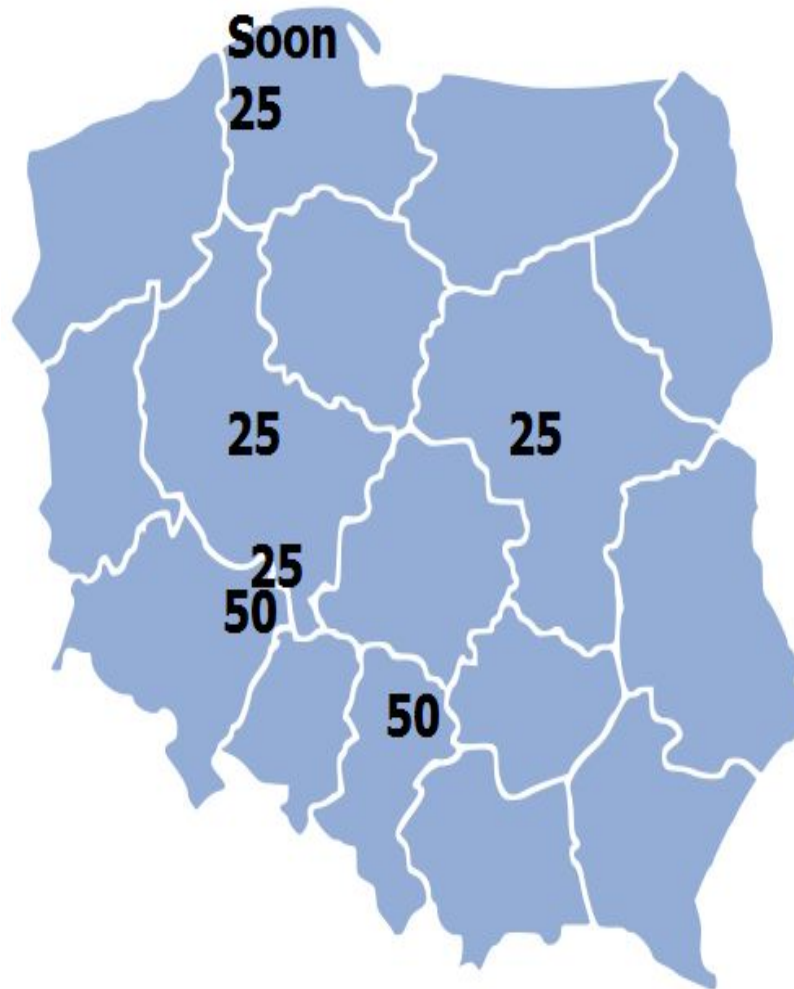
# Pierwsze kroki to: (6)

Kampania medialna

**„Obudźmy nadzieję –  
wyzdrowienie jest możliwe!”**

na rzecz zmiany świadomości  
społecznej odnośnie chorób  
psychicznych

# Już działamy: Pilotaż „Otwarty Dialog”



Zaszczepiamy  
**nowe myślenie**

Kursy 2013-2016

200 osób

Wrocław (2 edycje)

Kraków (2 edycje)

Warszawa (2 edycje)

**Trzebnica**

Kościan

Koszalin

# Dobre praktyki – implementacja Otwartego Dialogu we Wrocławiu



**XII Oddział  
Psychiatrii dla  
Dzieci i Młodzieży;**  
WSS im. J.  
Gromkowskiego we  
Wrocławiu

**Zespół mobilny 1**  
przy oddziale  
stacjonarnym –  
opieka poszpitalna  
**100 rodzin**

**Zespół mobilny 3**  
projekt FIO  
dla **15 rodzin** osób  
doświadczonych

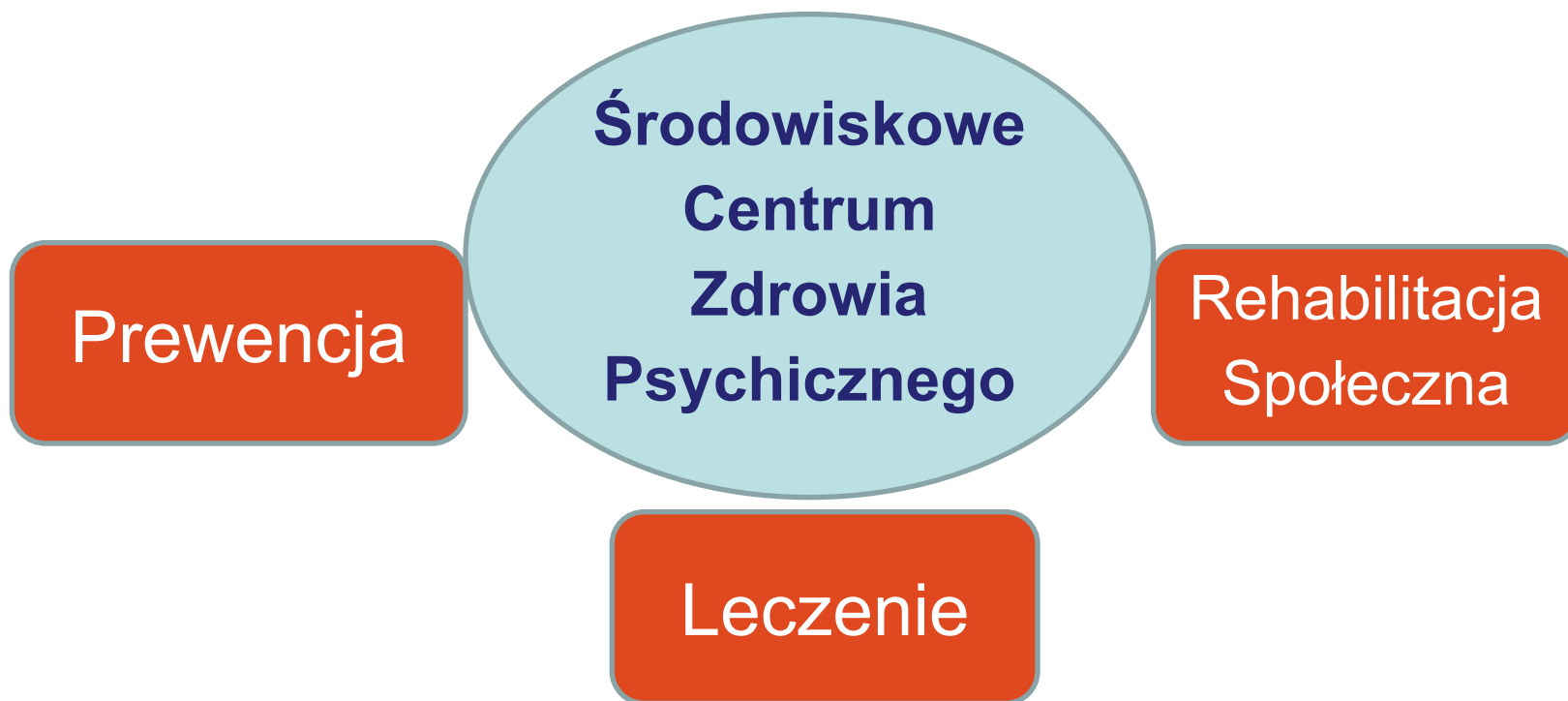
**Zespół mobilny 2**  
pracujący w  
domach i w ŚDS –  
**Fundacja Opieka i  
Troska**; projekt  
„Siła Rodziny” –  
**15 rodzin**



# W jaki sposób budujemy mosty między instytucjami pomocowymi?

- Każde **spotkanie sieci społecznej** jest punktem spotkania pacjenta, jego rodziny i przedstawicieli instytucji zaangażowanych w **pomoc osobie w kryzysie w jej naturalnym środowisku społecznym**.
- **Każda sfera życia pacjenta** jest dostrzegana i wspierana – na sesjach takim wsparciem są głosy poszczególnych osób najbliższego otoczenia (w tym – profesjonalistów sektora społecznego, zdrowotnego, edukacji)

# Jak dokonać zmiany w Polsce?



## Prewencja

Kreowanie postrzegania chorób psychicznych

Informacja o roli i zadaniach ŚCZP

Edukacja dla służb społecznych, medycznych, urzędu pracy, sądu, policji, księży, pracowników administracji publicznej, itp

Międzynarodowa współpraca i promowanie osiągnięć medycznych i rehabilitacyjnych zgodnych ze światowymi osiągnięciami

Aktywność środowiskowa  
rozpoznanie potrzeb mieszkańców

Informacja o prewencji samobójstw

Współpraca z Uczelniami, NGO i innymi placówkami dla osób doświadczonych

# Środowiskowe Centrum Zdrowia Psychicznego

## Leczenie

Zapewnienie leczenia w środowisku skoncentrowanym na potrzebach doświadczonych. Rodzin i ich sieci oparcia

Infolinia **24/7**

Kryzysowa pomoc całodobowa

↓  
Współpraca z oddziałem psychiatrycznym szpitala ogólnego

## Rehabilitacja Społeczna

Udzielanie wsparcia dziennego

Pomoc w załatwieniu spraw socjalnych

Pomoc w usamodzielnieniu w miejscu zamieszkania

Pomoc mieszkaniowa

Mieszkania chronione i wspierane

Przygotowanie do podjęcia zatrudnienia m/in EX-IN

Pomoc w poszukiwaniu pracy

Wspieranie w pierwszym okresie zatrudnienia

Budowanie grup wsparcia dla rodzin

Budowanie ruchu osób doświadczonych

# Leczenie

## Zintegrowane Świadczenie Medyczne

Leczenie  
domowe

Ambulatorium

Leczenie  
Półstacjonarne

Miejsca  
kryzysowe

Zespół  
Leczenia  
Środowkowe  
go

Poradnia  
Zdrowia  
Psychicznego

Oddział Dzienny  
Psychiatryczny

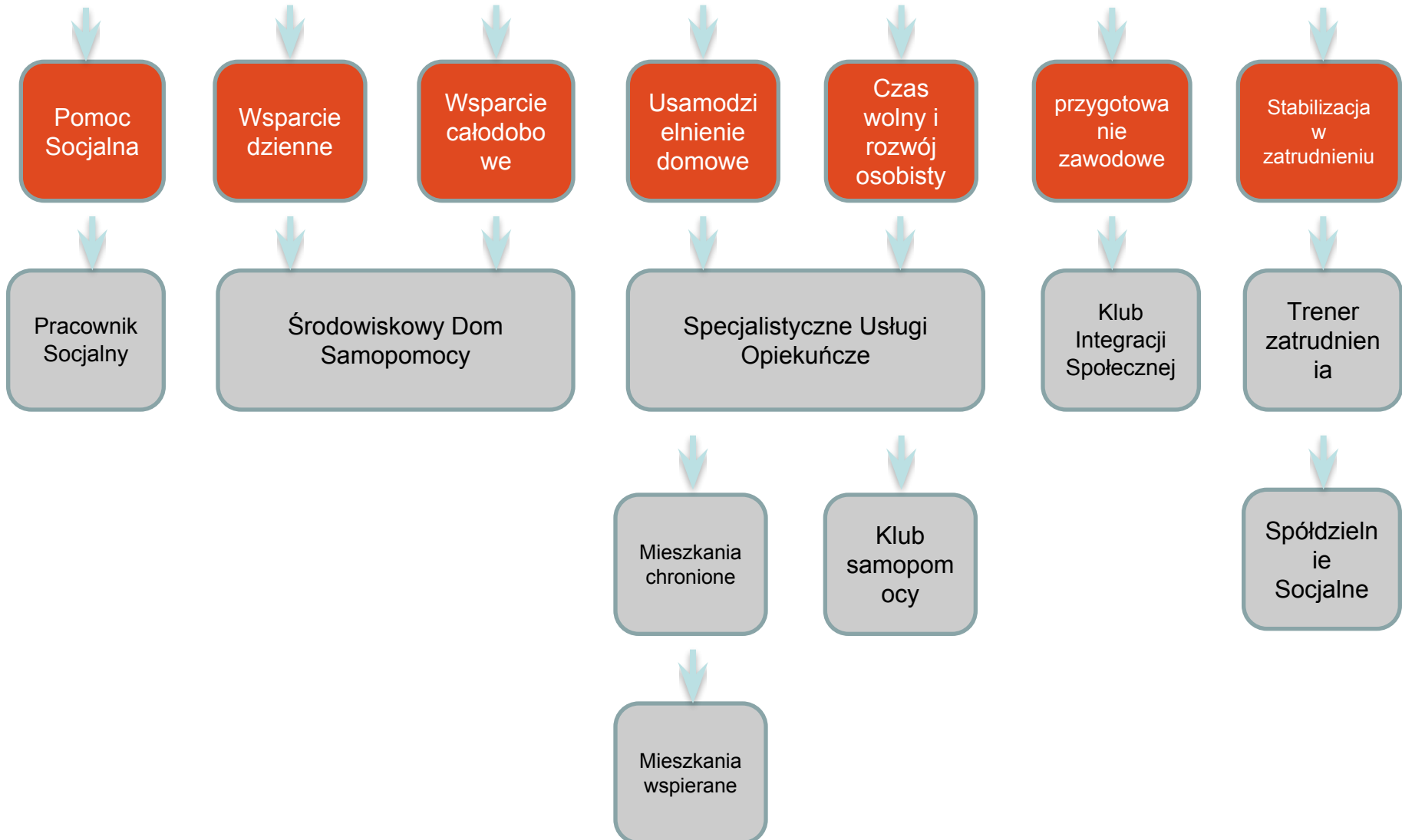
Hostel

Współpraca z oddziałem psychiatrycznym  
w szpitalu ogólnym



# Rehabilitacja Społeczna

## Zintegrowane Świadczenie Społeczne



**Dzisiaj** mamy szansę na epokową zmianę w psychiatrii...

...**od nas zależy** jak tę szansę wykorzystamy!!!

**Regina Bisikiewicz**

**Ewa Brzegowska**

**Jak możemy wykorzystać  
nowe możliwości  
dla rozwoju społeczności  
lokalnej?**