



# Positive Cup

UNE TASSE DE CAFÉ NESPRESSO À L'IMPACT POSITIF



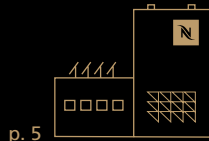
## TRAVAILLONS ENSEMBLE POUR UN AVENIR PLUS DURABLE

Nous croyons que chaque tasse de café *Nespresso* procure, à vous et à vos clients, non seulement un moment de plaisir, mais reconstitue, réhabilite et fait renaître aussi les ressources environnementales et les communautés concernées. En fait, notre vision The Positive Cup signifie qu'une tasse de café peut créer une valeur ajoutée pour la société et l'environnement.





p. 4



p. 5



p. 6



p. 7



p. 8



p. 9

## Une riche histoire de développement durable

Nous nous sommes engagés sur la voie de la durabilité lorsque nous avons présenté le premier système de recyclage de capsules en Suisse, il y a de cela plus d'un quart de siècle. En collaboration avec la Rainforest Alliance, nous avons inauguré en 2003 le premier programme d'approvisionnement responsable en café, le programme *Nespresso AAA Sustainable Quality™*.

En 2014, cette mission a pris un ambitieux virage lors du lancement du programme *The Positive Cup* et de ses trois secteurs d'intervention :

- Augmenter l'approvisionnement en café de grand cru auprès de fermiers AAA;
- Faciliter et encourager le recyclage des capsules Nespresso (systèmes Original Line, Professionnel et Vertuo Line);
- Réduire l'empreinte carbone de chaque tasse de café *Nespresso* et mettre en œuvre des solutions favorisant l'adaptation aux changements climatiques.

*Nespresso* s'emploiera à améliorer la durabilité en posant des gestes positifs d'un bout à l'autre de la chaîne de valeur. Nous croyons qu'une tasse de café, si sa production procède de solutions innovantes, peut devenir un modèle de consommation durable.

La collaboration entre les gouvernements, les organisations non gouvernementales, les fermiers, les clients et les consommateurs est essentielle à la réussite d'une telle entreprise.

# DE LA CERISE À LA TASSE ET AU-DELÀ

Notre vision est de créer une tasse de café ayant un impact positif sur le monde.

*« Nous sommes fiers des réalisations issues de la collaboration entre Nespresso et la Rainforest Alliance, et nous comptons, avec l'aide des fermiers de café, continuer à promouvoir un partage de la valeur et des communautés caféicoles dynamiques. »*

Nigel Sizer, président, Rainforest Alliance



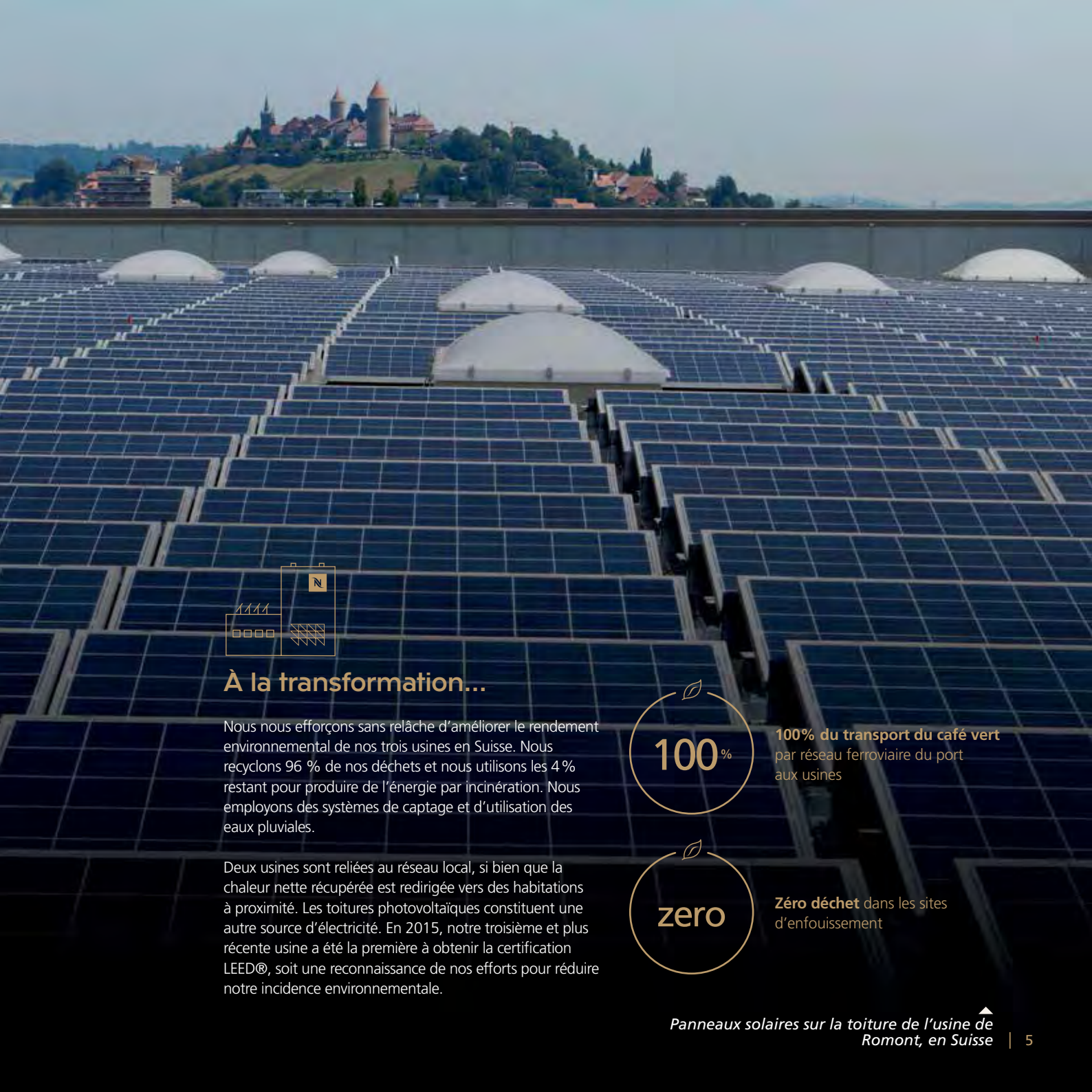
## De la cerise...

Le programme Nespresso AAA Sustainable Quality™ est la solution que nous proposons pour assurer des pratiques agricoles durables et pour développer la résilience.

Le programme AAA réunit l'expertise de Nespresso en matière de café et de qualité et le savoir-faire de la Rainforest Alliance au chapitre de la durabilité et des pratiques agricoles exemplaires. Le programme aide les fermiers en investissant dans les infrastructures communautaires, en payant le fort prix pour du café de qualité supérieure et des pratiques agricoles exemplaires.

Plus de 70 000 fermiers dans 12 pays font partie intégrante du programme AAA.





## À la transformation...

Nous nous efforçons sans relâche d'améliorer le rendement environnemental de nos trois usines en Suisse. Nous recyclons 96 % de nos déchets et nous utilisons les 4 % restant pour produire de l'énergie par incinération. Nous employons des systèmes de captage et d'utilisation des eaux pluviales.

Deux usines sont reliées au réseau local, si bien que la chaleur nette récupérée est redirigée vers des habitations à proximité. Les toitures photovoltaïques constituent une autre source d'électricité. En 2015, notre troisième et plus récente usine a été la première à obtenir la certification LEED®, soit une reconnaissance de nos efforts pour réduire notre incidence environnementale.

100%

**100% du transport du café vert** par réseau ferroviaire du port aux usines

zero

**Zéro déchet** dans les sites d'enfouissement



## À la capsule...

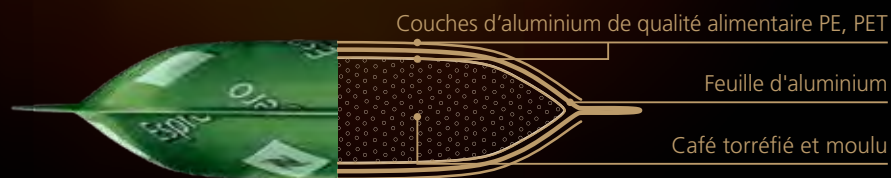
L'aluminium est la meilleure matière qui existe actuellement pour protéger notre café de qualité supérieure contre des éléments qui pourraient en altérer l'intégrité et le goût, tels que l'air et la lumière. Aussi constitue-t-il 60 % de la matière employée pour chaque capsule.

Qui plus est, l'aluminium est infiniment recyclable.

*« L'aluminium est un matériau durable, voire permanent, qui est produit, utilisé et recyclé à l'infini sans jamais perdre ses propriétés intrinsèques et hautement prisées. »*

Maarten G. Labberton,

Association européenne de l'aluminium



*L'aluminium conserve la fraîcheur du café et il est recyclable à l'infini*



## À la tasse...

Nous continuons à améliorer l'efficacité énergétique en créant des machines à café de plus en plus innovantes, performantes et efficaces à l'intention de nos clients.

La nouvelle machine Zenius est prête à faire du café en moins de 35 secondes. Grâce à son chauffe-eau isolé, appelé thermobloc, elle est également 30 % plus écoénergétique en mode d'utilisation immédiate que les machines à café classiques.

Les machines Nespresso sont résistantes, réparables et écoénergétiques.

*En principe, 95 % du poids de la machine est recyclable. Toutefois, compte tenu de l'état actuel des systèmes, environ 60 % du poids\* sera effectivement transformé en nouveaux produits.*

\*Selon la méthodologie ECO DEEE mise au point en France.





## Et au-delà...

L'aluminium peut contribuer à l'éclosion d'une économie circulaire,

Le recyclage des capsules étant une responsabilité collective, nous sommes continuellement à l'affût de solutions pour améliorer l'accessibilité et la commodité des systèmes auxquels nous pouvons recourir. Bien que l'infrastructure de chaque pays soit distincte, *Nespresso* facilite la récupération de l'aluminium de ses capsules et sa transformation en nouveaux produits, ainsi que le compostage du marc de café.

*Nespresso* Canada a mis en place des systèmes de collecte et de recyclage qui permettent la valorisation du marc de café en compost.

▲ Blocs d'aluminium fabriqués à partir de capsules recyclées





En plus de capter le carbone, les arbres aident les fermiers caféicoles à résister aux changements climatiques.

Depuis 2009, Nespresso a sans cesse amélioré le bilan carbone de la tasse de café et elle le réduira encore de 10 % d'ici 2020.

C'est d'ailleurs la principale ambition qu'a Nespresso Canada d'adopter les normes mondiales. Cette ambition de The Positive Cup consiste à aller encore plus loin en matière de plantation d'arbres, et ce, à l'aide d'un programme d'agroforesterie intensive dans les fermes AAA visant à compenser notre empreinte carbone opérationnelle résiduelle. En plus de capter le carbone (séquestration), les arbres contribueront à accroître la résilience aux changements climatiques et auront des effets positifs sur les collectivités et sur la qualité du café.

- Augmenter rapidement les revenus des fermiers au moyen d'arbres fruitiers
- Créer des revenus à long terme pour les fermiers au moyen d'arbres à bois d'œuvre
- Freiner l'érosion du sol au moyen d'arbres à longues racines
- Restaurer l'écosystème, y compris la biodiversité, l'ombrage pour les caféières, l'enrichissement du sol et l'apport accru en nutriments contribuant à la qualité du café
- Améliorer la conservation de l'eau

*« Les arbres procurent des avantages qui vont au-delà du captage du carbone : nous avons consigné pas moins de 100 avantages, sociaux, économiques et environnementaux. »*

Tristan Lecomte, fondateur, Pur Projet

A man wearing a light-colored long-sleeved shirt, dark trousers, and a straw hat with a black band stands in a lush green coffee plantation. He is looking out over a vast valley filled with dense vegetation and rolling hills under a clear sky. The scene is captured from a side profile, emphasizing the man's contemplative stance amidst the natural beauty of the landscape.

NOTRE AMBITION EN MATIÈRE  
DE DURABILITÉ POUR 2020 AVEC  
THE POSITIVE CUP



## Café

Un café produit à 100 % dans le respect de l'environnement

- Se procurer 100 % des cafés de sa collection permanente de Grands Crus par l'intermédiaire du programme Nespresso AAA Sustainable Quality™ en le développant de manière significative en Éthiopie, au Kenya et dans le Soudan du Sud
- Aider les fermiers à atteindre les critères de certification élevés en ce qui a trait à la gestion de l'eau, à la biodiversité et au traitement équitable des travailleurs
- Œuvrer à des solutions innovantes pour améliorer le bien-être des fermiers par l'intermédiaire du programme pour AAA Farmer Future Program



## Aluminium

Aluminium géré de manière 100 % responsable

- Accroître la capacité à collecter jusqu'à 100 % des capsules en aluminium pour augmenter le taux de recyclage
- S'approvisionner à 100% en aluminium vierge, respectant the new Aluminium Stewardship Initiative



## Climat

Opérations 100 % carbone neutre

- Réduire de 10 % supplémentaires l'empreinte carbone d'une tasse de café
- Renforcer la résilience des caféières aux changements climatiques et aider à renverser la dégradation des écosystèmes au moyen du programme d'agroforesterie AAA



## Contact

Pour de plus amples renseignements  
sur nos Solutions Professionnelles  
de recyclage, appelez-nous :

Téléphone sans frais : 1 855 325-5783

Télécopieur sans frais : 1 855 325-5785

[nespresso.com/pro](https://nespresso.com/pro)

*Club Nespresso*

1130, rue Sherbrooke Ouest, suite 1050

Montréal, Québec H3A 2M8

Canada

[www.nespresso.com/positive](https://www.nespresso.com/positive)