

# PATRAIX PLAÇA RESIDENCIAL

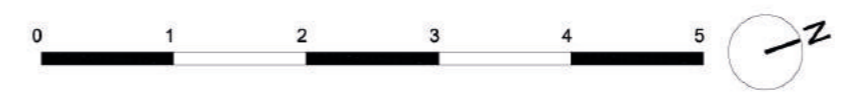
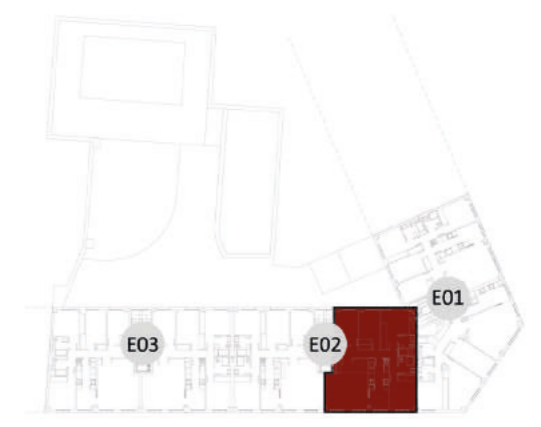
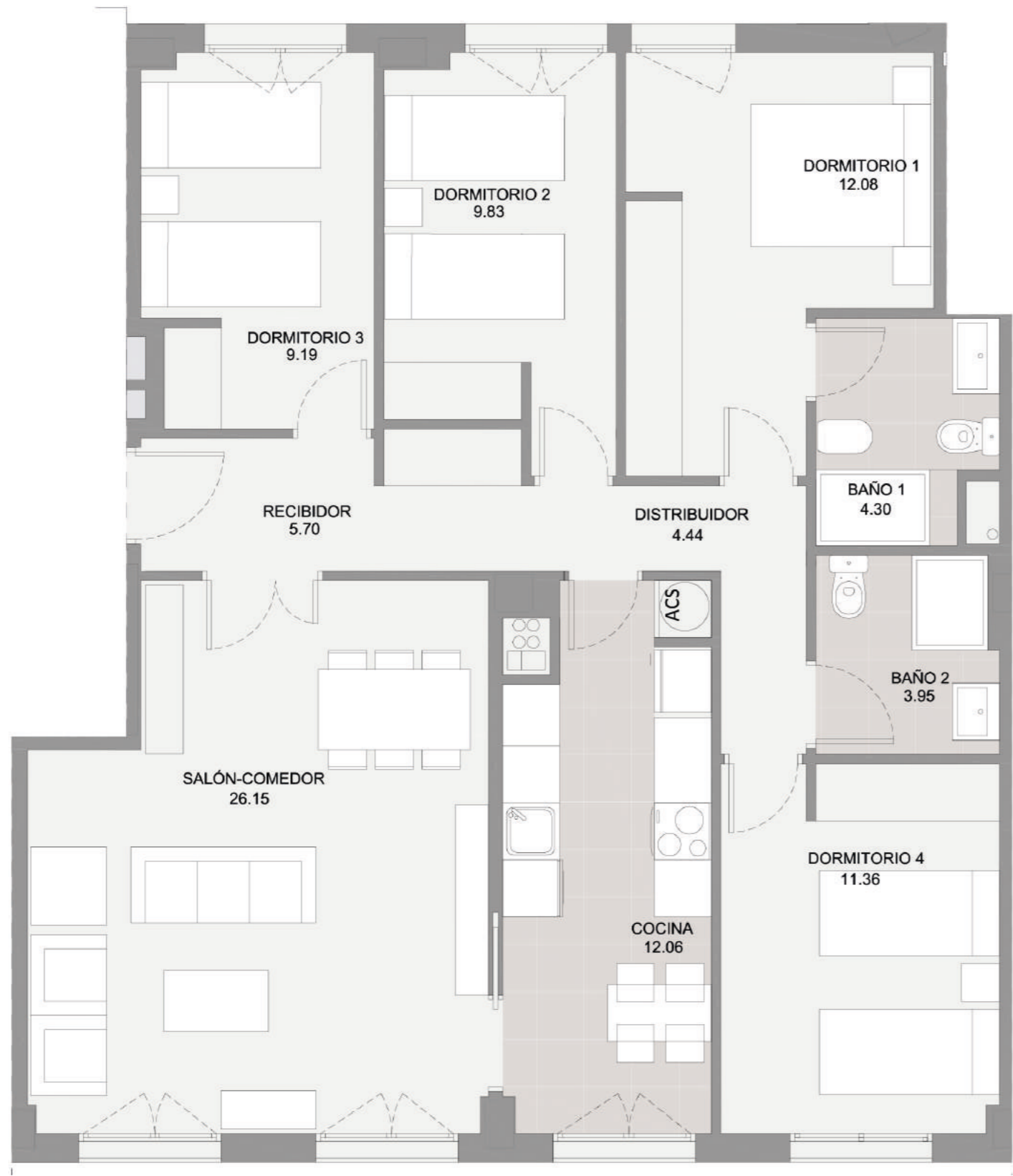
## VIVIENDA TIPO A ESC. 2 - PLANTAS 1 Y 2

SUPERFICIE ÚTIL VIVIENDA **99,06 m<sup>2</sup>**

SUPERFICIE CONSTRUIDA VIVIENDA **114,17 m<sup>2</sup>**

SUPERFICIE CONST. VIVIENDA CON EC **136,58 m<sup>2</sup>**

SALÓN-COMEDOR	26,15 m <sup>2</sup>	DORMITORIO 1	12,08 m <sup>2</sup>
COCINA	12,06 m <sup>2</sup>	DORMITORIO 2	9,83 m <sup>2</sup>
RECIBIDOR	5,70 m <sup>2</sup>	DORMITORIO 3	9,19 m <sup>2</sup>
DISTRIBUIDOR	4,44 m <sup>2</sup>	DORMITORIO 4	11,36 m <sup>2</sup>
BAÑO 1	4,30 m <sup>2</sup>	BAÑO 2	3,95 m <sup>2</sup>



MARZO 2017

Plano orientativo, no constituye documento contractual; sujeto a modificaciones por exigencias técnicas, jurídicas o administrativas derivadas de la obtención de todos los permisos y licencias reglamentarios, así como por necesidades constructivas o de diseño derivadas de la Dirección de Obra. Las superficies útiles tienen carácter provisional hasta la obtención de la correspondiente Licencia de Obras. La jardinería, el mobiliario urbano y amueblamiento es ficticio teniendo validez únicamente a efectos decorativos.