

CUADRO DE SUPERFICIES

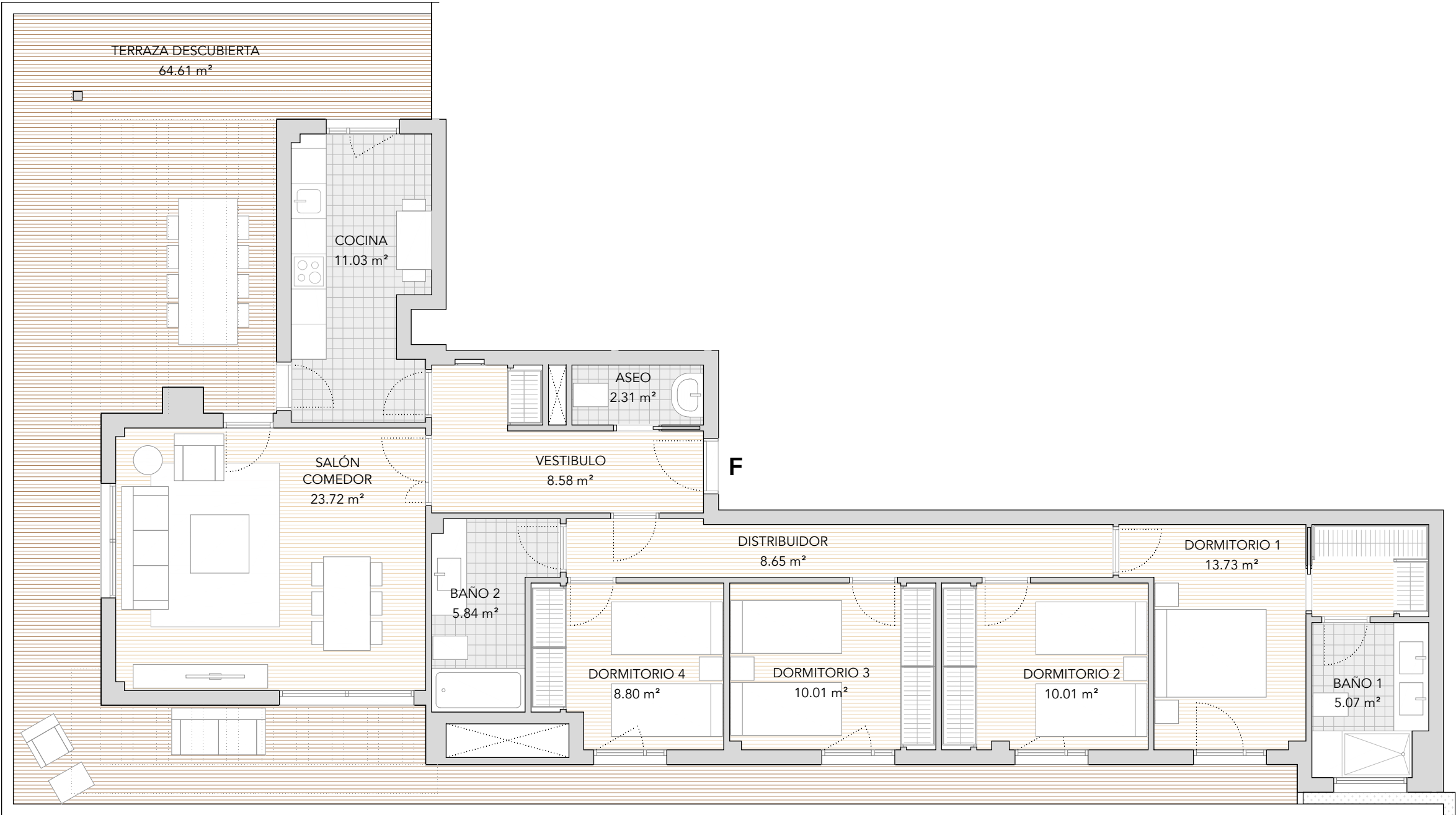
1	VESTÍBULO	8,58 m2
2	DISTRIBUIDOR	8,65 m2
3	COCINA	11,03 m2
4	SALÓN - COMEDOR	23,72 m2
5	DORMITORIO 1	13,73 m2
6	DORMITORIO 2	10,01 m2
7	DORMITORIO 3	10,01 m2
8	DORMITORIO 4	8,80 m2
9	BAÑO 1	5,07 m2
10	BAÑO 2	5,84 m2
11	ASEO	2,31 m2
12	TERRAZA	64,61 m2

SUP. UTIL TOTAL 172,36 m2

SUP. CONST./ COMUN 150,85 m2

SUP. CONST. TOTAL 224,56 m2

13 junio 2016



NOTA:  
Las superficies que se presentan en este plano y en su leyenda son aproximadas, las definitivas serán las que resulten de la ejecución de la obra.  
Se hace entrega de la vivienda solo con el mobiliario y electrodomésticos que consten en la memoria de calidades.  
El mobiliario de la cocina y la disposición de los sanitarios pueden sufrir ligeras variaciones en función del montaje definitivo.  
Este plano queda sujeto a posibles modificaciones de carácter técnico.



PLANO DE DISTRIBUCION