



VILLAGEBER

residencial



10 EXCLUSIVOS ADOSADOS
Chalets de 4 dormitorios
con piscina y zonas verdes

SAN ANTONIO DE BENAGÉBER

UN LUGAR CON ESPÍRITU JOVEN.
UN LUGAR PARA DESCANSAR.

VILLAGEBER RESIDENCIAL está situado en San Antonio de Benagéber, un municipio que se encuentra a 14 km de la ciudad de Valencia con una comunicación muy rápida y cómoda a través de la autovía de Ademuz (CV 35).

Un enclave perfecto por las conexiones y por todos los servicios y áreas comerciales que se encuentran en el municipio. Un cómodo pueblo en donde puedes vivir tranquilo, cómodo y con todo lo necesario cerca.



UBICACIÓN EXCELENTE

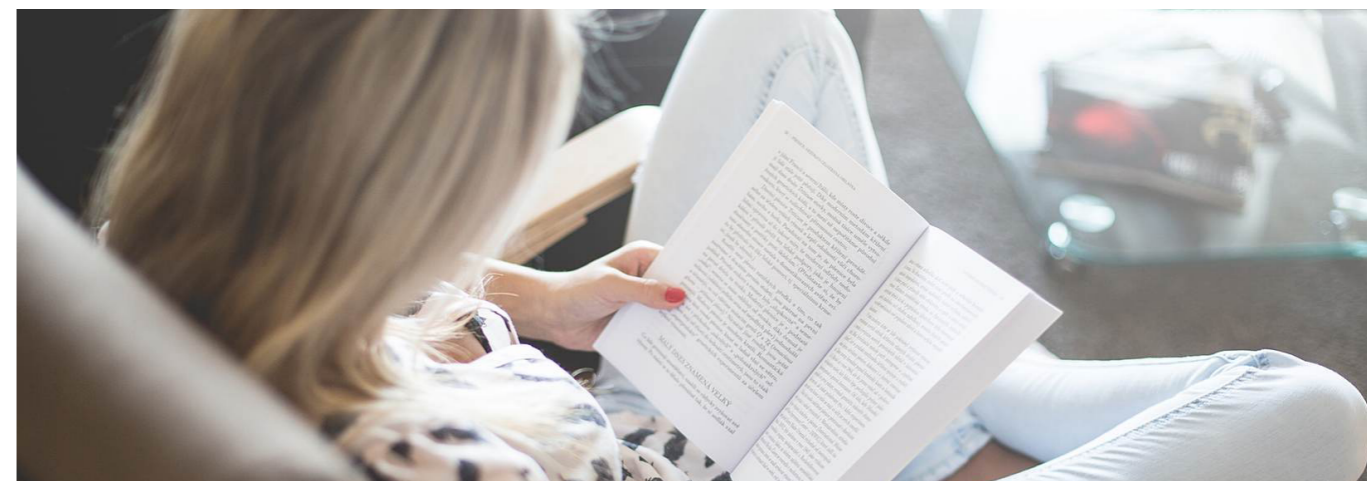
CON TODO LO NECESARIO CERCA.

En **VILLAGEBER RESIDENCIAL** estará perfectamente comunicado con todo tipo de servicios y con magníficas conexiones en sus alrededores.

Se ubica entre San Antonio de Benagéber y L'Elia, junto a un Consum, Decathlon, y el Centro Comercial El Osito. En este centro comercial encontrará una gran variedad de establecimientos como Leroy Merlin, Carrefour, distintas tiendas de ropa, de muebles y decoración, y restauración.

A través de la autovía de Ademuz, la CV-35, además de estar conectado con Valencia, también con otras localidades como La Cañada y Bétera, y también conecta, en solo 10 minutos, con Heron City y Kinépolis.

Por otro lado, la estación de metro Mirasol, conecta con el centro de Valencia a tan sólo 33 minutos, a través de la Línea 2.



EXCLUSIVOS ADOSADOS

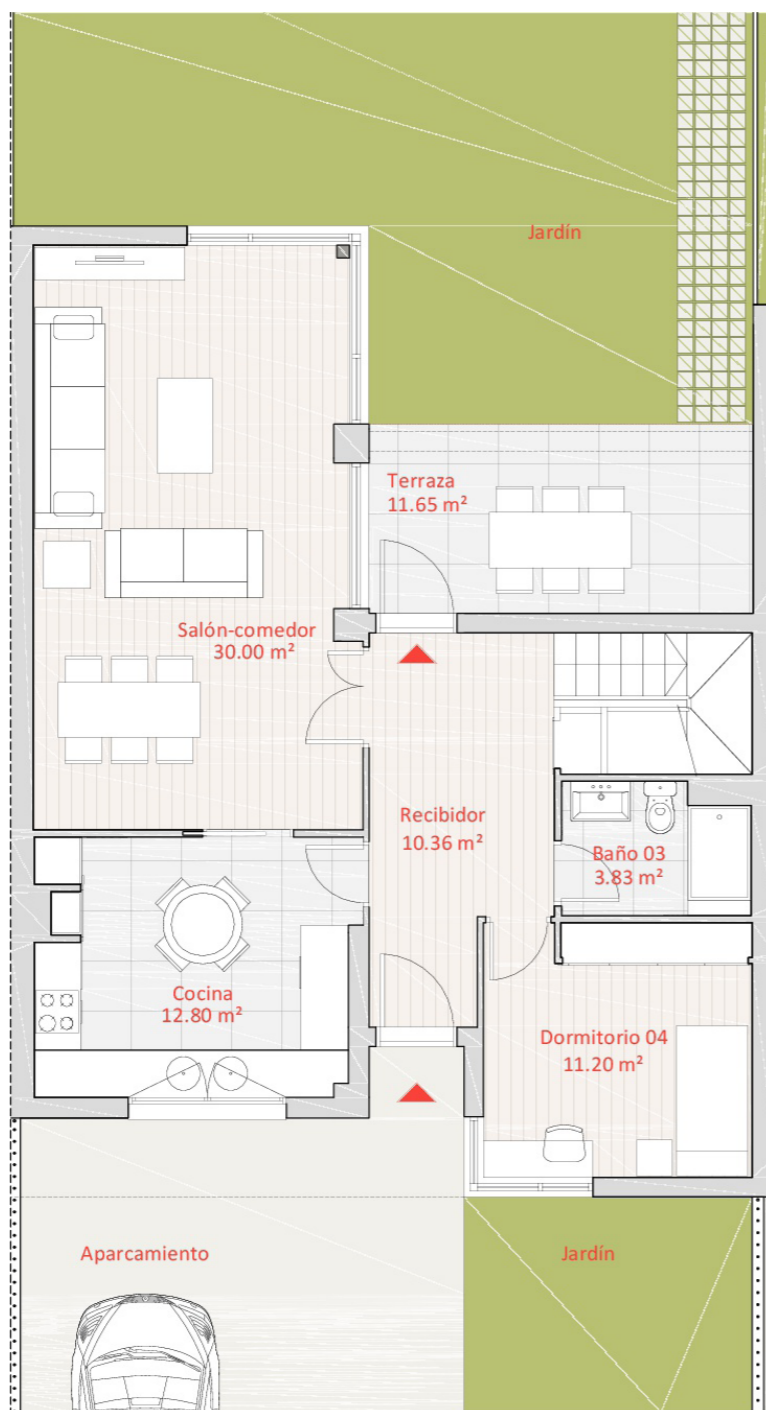
CON PISCINA Y ZONAS VERDES.

VILLAGEBER RESIDENCIAL es una promoción de 10 chalets adosados de 167,50 m². Disponen de recibidor, cocina, salón, jardín 4 dormitorios y 3 baños. Además, el dormitorio principal cuenta con un estupendo vestidor y baño completo vinculados.





AMPLITUD PARA TU FAMILIA



PLANTA BAJA

PLANTA BAJA

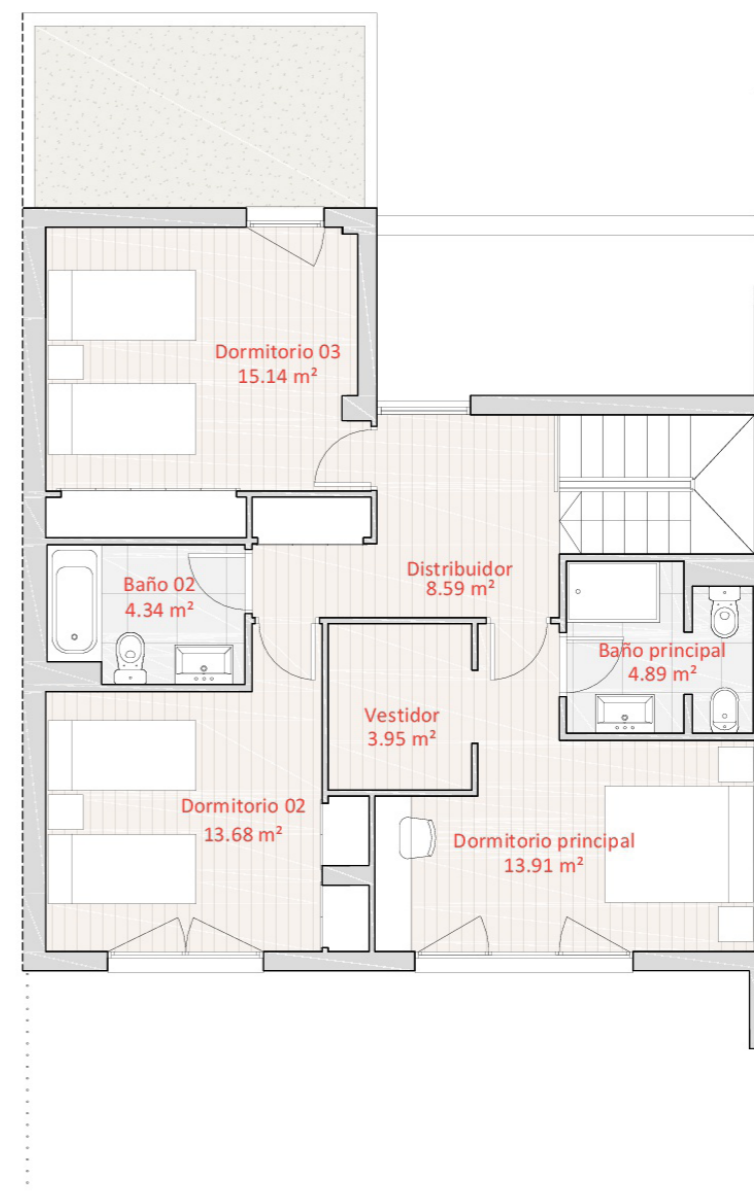
Sup. útil interior: 68,19 m²
Terraza: 11,65 m²
Sup. parcela: 368,50 m²

PLANTA PRIMERA

Sup. útil interior: 64,15 m²
Terraza no transitable: 11,60 m²

PLANTA CUBIERTA

Sup. para instalaciones: 72,34 m²



PLANTA PRIMERA

VIVIENDAS DONDE CADA DETALLE CUENTA

PERSONALIZA TU VIVIENDA

PERSONALIZAR: Dar carácter a algo personal

VILLAGEBER RESIDENCIAL te da la oportunidad de convertir sus viviendas en tu hogar. Involúcrate en el proyecto desde el principio, intervén en la personalización de colores, texturas, materiales o instalaciones.

Haz realidad la casa que siempre soñaste.

PINTURA INTERIORES

Pintura plástica con textura lisa, mate. Posibilidad de elección entre dos acabados de color, sobre paramentos verticales interiores de yeso proyectado o placas de yeso laminado.

COCINAS

Amueblamiento de cocina con muebles bajos. POSFORMADO DE ALTA PRESION. A elegir entre dos acabados. Encimera de la casa s lestone o compac, a elegir entre dos acabados de color. Campana extractora, horno y vitrocerámica.

REVESTIMIENTO INTERIOR VIVIENDAS

Pavimento de gres cerámico de 1ª calidad en zonas húmedas y laminado flotante tipo AC4 para el resto de la vivienda. A elegir entre dos acabados.

CARPINTERÍA INTERIOR

Puerta de acceso a vivienda acorazada. Puerta de paso ciega, de una hoja, de tablero de MDF, lacado blanco o acabado en roble, de forma recta y lisa. Armarios empotrados monoblock en todos los dormitorios, con puertas lacado blanco o acabado roble, de forma recta y lisa.

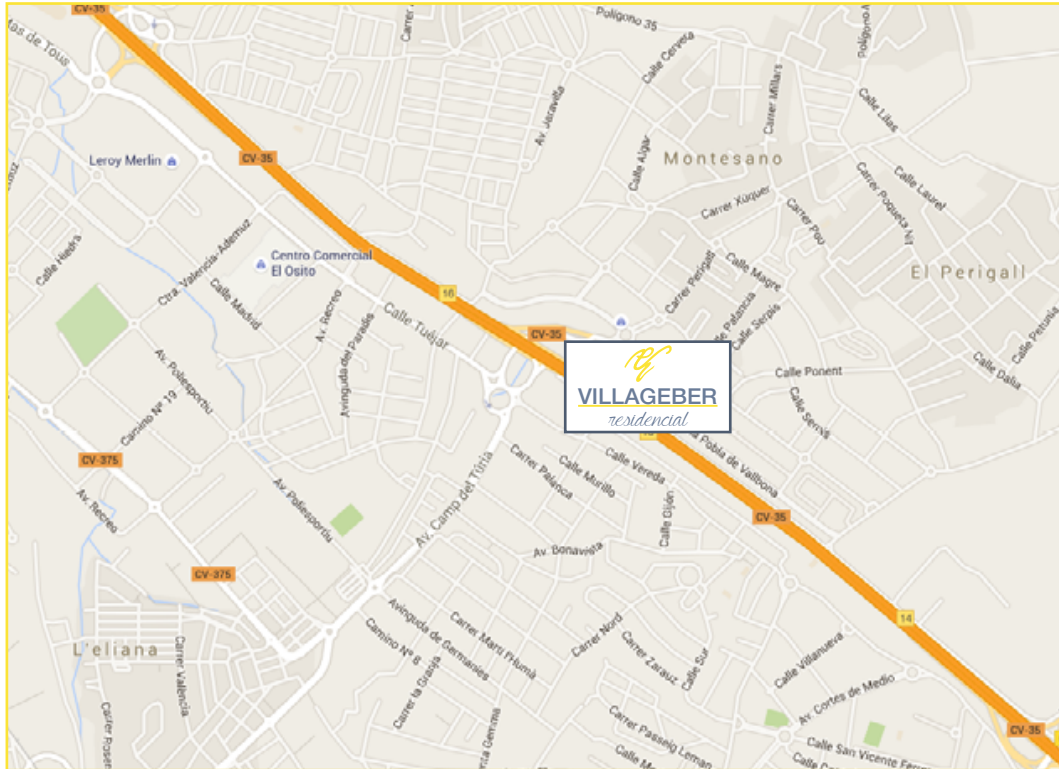
REVESTIMIENTO PAREDES

Revestimiento alicatado gres de 1ª calidad en zonas húmedas y pintura en el resto de la vivienda. A elegir entre dos acabados.



AICEQUIP
arquitectos & ingenieros





www.residencialvillageber.com

comercial@activum.es

680 599 699



VILLAGEBER

residencial

Promueve:



Equipo técnico:



Construye:



Comercializa:

