



VILLAGEBER

residencial

MEMORIA DE CALIDADES



680 599 699
www.residencialvillageber.com

ESTRUCTURA

REVESTIMIENTOS

COCINAS

INSTALACIONES

CARPINTERÍAS

BAÑOS



VILLAGEBER

residencial

ESTRUCTURA VIVIENDAS

ESTRUCTURA Y CIMENTACIÓN

Estructura de hormigón armado constituida por: pilares y forjado unidireccional de hormigón, vigueta pretensada AUTORRESISTENTE y bovedilla de hormigón.

FACHADA

Fabrica de ladrillo triple hueco del 11 y revestimiento de MONOCAPA, con cámara y trasdosado de placas de yeso laminado.

REVESTIMIENTOS

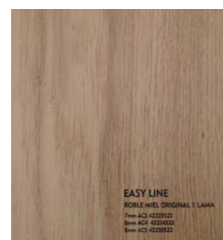
COMEDOR, PASILLO, DORMITORIOS

Revestimiento-suelos interior viviendas: comedor, pasillo y dormitorios.



TIPO A

Marca TARKET: AC4, espesor 8 mm. ROBLE OSCURO 1 LAMA



TIPO B

Marca TARKET: AC4, espesor 8 mm. ROBLE MIEL 1 LAMA

TABIQUERÍA INTERIOR VIVIENDAS

Tabique de placas de yeso laminado con placas hidrófugas en zonas húmedas.

CUBIERTAS E IMPERMEABILIZACIONES

Cubierta plana no transitable, no ventilada, con grava, tipo invertida.

REVESTIMIENTOS - TECHO

Falso techo en zonas pasillos y zonas húmedas. Enlucido de yeso en el resto de la vivienda.

Opcional con coste: Pavimento de GRES PORCELÁNICO en en toda la vivienda similar al colocado en cocina.



Salón-comedor Tipo A



Salón-comedor Tipo B

CARPINTERÍAS

CARPINTERÍA EXTERIOR

Carpintería de aluminio con rotura de puente térmico. Para minimizar las pérdidas de calor. Lacada color oscuro o gris. Con vidrio de doble acristalamiento de baja emisividad térmica y acústica, para mayor estanqueidad.



Opcional con coste: Persianas MOTORIZADAS.

CARPINTERÍA INTERIOR

Carpintería de aluminio con rotura de puente térmico. Para minimizar las pérdidas de calor. Lacada color oscuro o gris. Con vidrio de doble acristalamiento de baja emisividad térmica y acústica, para mayor estanqueidad.



TIPO A

Puerta de paso ciega, de una hoja, de tablero de MDF, LACADO BLANCO, de forma recta y lisa.



TIPO B

Puerta de paso ciega, de una hoja, de tablero de MDF, en acabado ROBLE, de forma recta y lisa.



Manillas de acero inoxidable

ARMARIOS

TIPO A. Armarios empotrados monoblock en todas las habitaciones, con puertas LACADO BLANCO, de forma recta y lisa. Armarios hojas lacadas blanco similar a puertas. Terminados interiormente con tablero madera melamínica, estante maletero y barra de colgar.

TIPO B. Armarios empotrados monoblock en todas las habitaciones, con puertas ACABADO ROBLE, de forma recta y lisa. Armarios hojas acabado roble similar a puertas. Terminados interiormente con tablero melamínico, estante maletero y barra de colgar.



Opcional con coste: Revestimiento de Armarios en Distribuidores de planta baja y alta, así como Vestidor de Dormitorio Ppal.

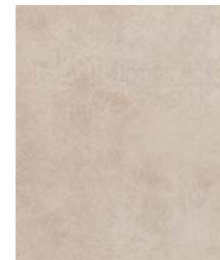
COCINA

REVESTIMIENTO SUELOS



TIPO A

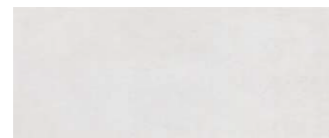
PORCELÁNICO Marca ARGENTA 60 X 60



TIPO B

PORCELÁNICO Marca ARGENTA 60 X 60

REVESTIMIENTO PAREDES



ALICATADO Marca ARGENTA 25 X 60

MUEBLES COCINA

Muebles bajos de cocina Acabados Posformado de alta presión, color Blanco Brillo. Puertas 19mm. Acabado brillo. Tiradores embutidos metálicos. Cajones guía automática.

ENCIMERA DE COCINA



TIPO A

Encimera de marca COMPAC 2 cm de espesor referencia PLOMO.



TIPO B

Encimera de marca COMPAC 2 cm de espesor referencia ARENA.

Opcional con coste: Amueblamiento de cocina con muebles BAJOS Y ALTOS, con electrodomésticos integrados, incluso NEVERA, LAVADORA, MICROONDAS y LAVAVAJILLAS, con ENCIMERA DE SILESTONE de 4 cm de canto en borde visto.

ELECTRODOMÉSTICOS

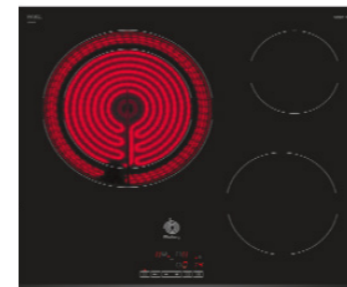
Campanaextractora. Marca BALAY. Acabado INOX



Horno marca BALAY. Acabado INOX



Vitrocerámica S/MANDOS BALAY



Fregadero de 2 senos acero inoxidable. Marca TEKA



Grifería de cocina de Roca



Cocina Tipo A



Cocina Tipo B



Cocina Tipo C - Opcional con coste

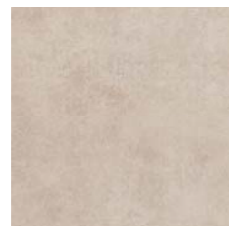
BAÑOS

REVESTIMIENTO SUELOS



TIPO A

PORCELÁNICO Marca ARGENTA . Modelo FOSTER GREY 60 X 60



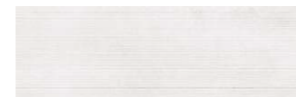
TIPO B

PORCELÁNICO Marca ARGENTA . Modelo FOSTER SAND 60 X 60

REVESTIMIENTO PAREDES



TIPO A. ALICATADO Marca ARGENTA white 25 X 80



TIPO A. ALICATADO Marca ARGENTA white 25 X 80



TIPO B. ALICATADO Marca ARGENTA . Modelo beige 25 X 80



TIPO B. ALICATADO Marca ARGENTA. Modelo beige 25 X 80

SANITARIOS

Inodoro y bidet marca Roca modelo GAP pegado a pared.



GRIFERÍAS

Grifería lavabo, bidé y ducha monomando, de la casa Roca.



Opcional con coste: Cambio de BAÑERA por PLATO DE DUCHA y GRIFERÍAS TERMOSTÁTICAS en todos los baños.



EQUIPAMIENTOS

Baño planta primera común y baño habitación principal

MUEBLES Grupo ROYO tipo LOOK 90cm con (2 cajones + 1 puerta + lavabo acrílico tipo SALONE + espejo + luminaria led), Columna LOOK 30 cm y Plato de ducha de resinas tipo LEGATO 120x80 en habitación principal.

TIPO A. Acabado Fresno Samara

TIPO B. Acabado Blanco Brillo

Baño planta baja

MUEBLES Grupo Royo tipo STREET 50cm con (lavabo + espejo + luminaria halógena) y Plato de ducha de resinas tipo LEGATO 120x80 .

TIPO A. Acabado Antracita

TIPO B. Acabado Blanco Brillo



Baño planta primera común y baño habitación principal



Baño planta baja



Baño Tipo A



Baño Tipo B

INSTALACIONES

INSTALACIÓN DE PRODUCCIÓN DE ACS Y CALEFACCIÓN

Caldera estanca para agua caliente sanitaria de la casa VAILLANT, incluso sistema termosifón y captador solar, para ACS y para futura calefacción.



Sistema termosifón calentamiento de agua Vaillant con depósito 150L



Caldera Vaillant. Eficiencia Energética A

Opcional con coste: Instalación de calefacción en toda la vivienda.



Termostato Vaillant Calormatic 350F



Radiadores de aluminio

Opcional con coste: Instalación de domótica básica: intrusión, incendios e inundación.

INSTALACIÓN DE GAS

Instalación para gas natural, con tubo de cobre o acero según normativa.

INSTALACIÓN DE FONTANERÍA Y SANEAMIENTO

Instalación interior con tubos de polietileno reticulado PEX de diferentes diámetros.

MATERIAL DE ILUMINACIÓN - MECANISMO

Mecanismos de la casa SIMON.



INSTALACIÓN DE ELECTRICIDAD

Ejecución de instalación eléctrica en interior de vivienda para un grado de electrificación elevada.

INSTALACIÓN DE CLIMATIZACIÓN

Instalación completa con red de conductos y material de difusión, con máquina incluida.

URBANIZACIÓN

Zona ajardinada con piscina comunitaria y zona de juegos infantiles equipada.

Puertas de acceso a vehículos motorizadas, sin coste.

Esta memoria de calidades está sujeta a modificaciones por la Dirección Técnica a fin de adecuarla a las necesidades del proyecto, y aquellas que por razones técnicas, jurídicas o urbanísticas vengan impuestas por autoridad competente o sean de obligado cumplimiento así como a la disponibilidad de existencias sin que ello pueda suponer una disminución de las calidades inicialmente previstas. Imágenes no contractuales y meramente ilustrativas sujetas a modificaciones por exigencias de orden técnico, jurídico o comercial de la dirección facultativa o autoridad competente.

NOTA: Los colores de pinturas, maderas, alicatados y solados pueden sufrir variaciones ligeras en su tonalidad a causa del proceso de impresión o por alteraciones en el ajuste de su pantalla.

PROMUEVE



EQUIPO TÉCNICO



CONSTRUYE



COMERCIALIZA





VILLAGEBER

residencial

680 599 699

www.residencialvillageber.com