

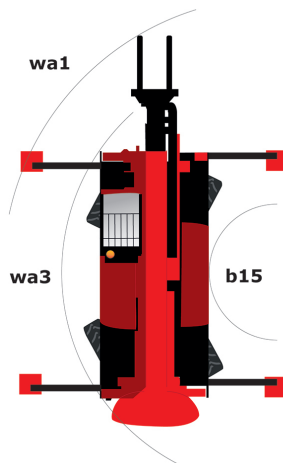
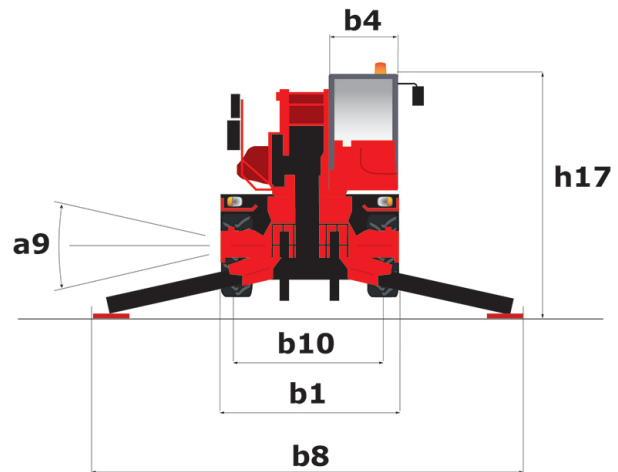
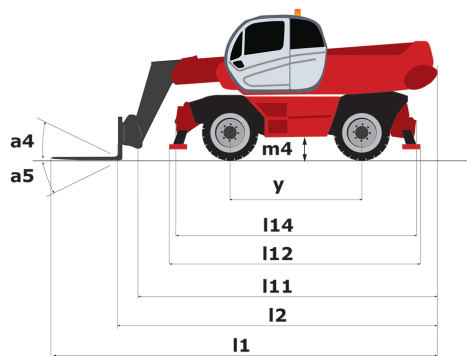
Scheda tecnica

MRT 2470 PRIVILEGE PLUS

Sollevatori telescopici rotativi



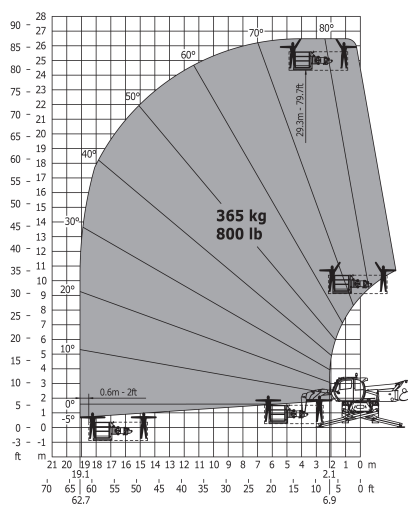
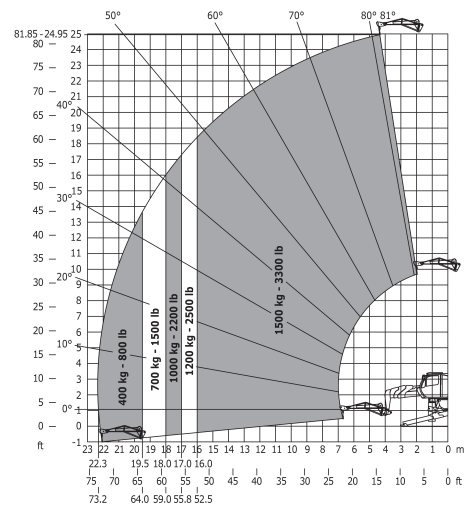
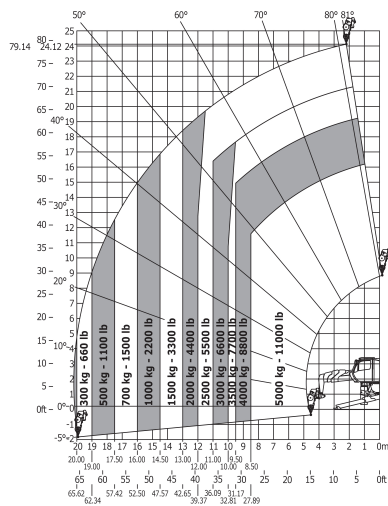
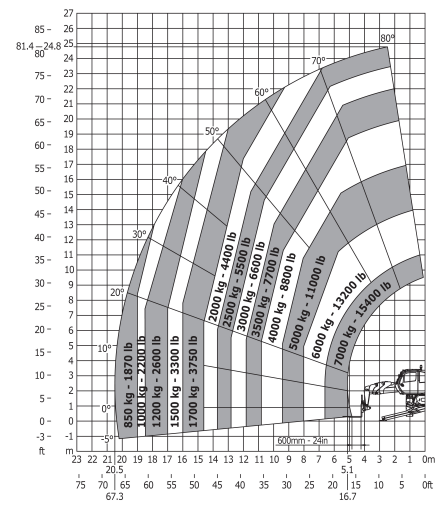
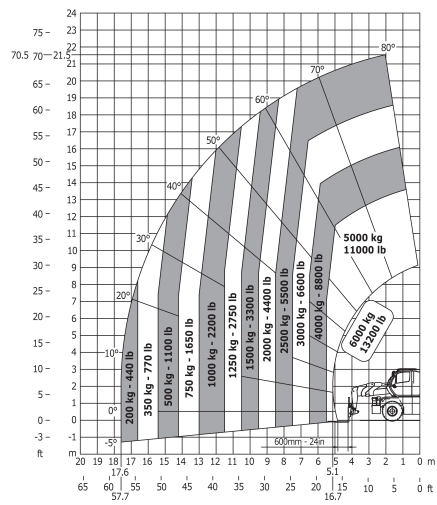
Capacità		
Capacità massima a 500 mm di baricentro	7000 kg	15432.36 lbs
Altezza di sollevamento massima	24.80 m	81 ft 36 in
Sbraccio massimo	20.50 m	65 ft 62 in
Dimensioni		
l2 - Lunghezza al portaforche	7.55 m	24.77 ft
l1 - Lunghezza massima	8.75 m	26.24 ft
b1 - Larghezza massima	2.49 m	8.17 ft
b8 - Larghezza massima con stabilizzatori estesi	6.25 m	20.50 ft
h17 - Altezza alla cabina	3.05 m	10 ft
b15- Raggio di sterzata interno	6.50 m	21.32 ft
m4 - Altezza libera dal suolo	0.35 m	1.15 ft
a4 - Angolo di inclinazione verso l'alto	12.30 °	12.30 °
a5 - Angolo di inclinazione verso il basso	108.70 °	108.70 °
Pneumatici standard	Gomme pneumatiches	Gomme pneumatiches
Forche standard	1200 x 130 x 60	47.2 x 5.11 x 2.36
Peso	21760 kg	47972.59 lbs
Stabilizzatori		
Tipo	Telescopici Duplex	Telescopici Duplex
Comandi	Individuale o simultaneo	Individuale o simultaneo
Motore		
Marca	Mercedes	Mercedes
Norme ambientali	OM 934 E4-5 - Stage 4 / Final Tier 4	OM 934 E4-5 - Stage 4 / Final Tier 4
Potenza	176 cv / 129 kW	- / 129 kW
Coppia massima.	750 Nm a 1500 g/m	553 ft.lbs a 1500 g/m
Numero di cilindri - Cilindrata	4 - 5130 cm³	4 - 313 in³
Iniezione	Diretto	Diretto
Raffreddamento	Acqua	Acqua
Trasmissione		
Tipo	Idrostatico	Idrostatico
Forza di trazione	9500 daN	21356.85 lbf
Freno di stazionamento	Automatico ad azione negativa	Automatico ad azione negativa
Freno di servizio	Idraulici	Idraulici
Idraulica		
Tipo di pompa	MachinePumpType.Variable	MachinePumpType.Variable
Portata	180 l/min	47.50 gpm
Pressione	350 bar	5076.32 psi
Serbatoi		
Olio idraulico	290 l	76.60 US gal
Carburante	290 l	76.60 US gal
Additivo per emissioni diesel (DEF) di tipo AdBlue	57 l	15.05 US gal
Rumorosità e vibrazioni		
Rumorosità al posto di guida (LpA)	79.70 dB(A)	79.70 dB(A)
Rumorosità nell'ambiente (Lwa)	108 dB(A)	108 dB(A)
Vibrazione sul complesso mani/braccia	<2.50 m/s²	<8,2 ft/s²



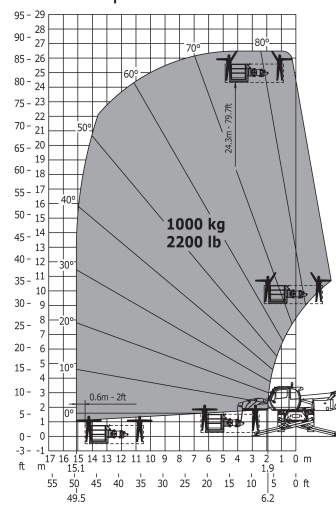
Altri dati	Metrico
l11 - Lunghezza fuori tutto alla tavola	7.55 m
l12 - Lunghezza fuori tutto agli stabilizzatori	8.75 m
b8 - Larghezza massima con stabilizzatori estesi	6.25 m
b4 - Larghezza fuori tutto cabina	0.99 m
l14 - Lunghezza telaio	5.60 m
y - Interasse delle ruote	3.25 m
a9 - Correttore d'inclinazione	7.40 °
a4 - Angolo di inclinazione verso l'alto	12.30 °
a5 - Angolo di inclinazione verso il basso	108.70 °
b10 - Carreggiata (centro delle ruote) anteriore	2.05 m
b11 - Carreggiata (centro delle ruote) posteriore	2.05 m
Wa1 - Raggio di sterzo esterno (con forche)	6.50 m
Wa3 - Raggio di manovra esterno telaio	1.50 m

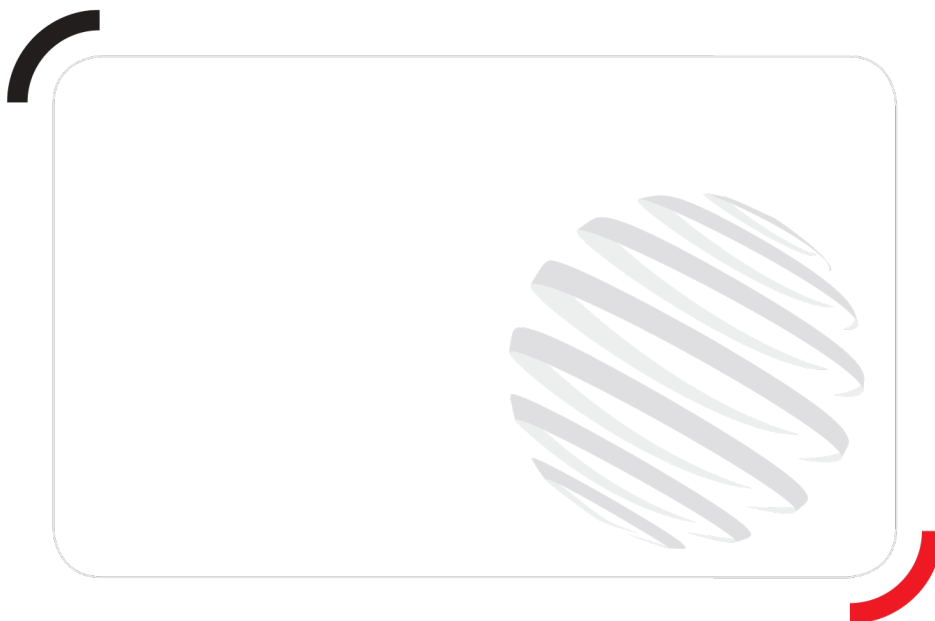
Diagramma di carico

creato il 7 giugno 2017 9.38



Macchina su pneumatici sfilati con forche





Siège Social
430 rue de l'Aubinière - 44150 Ancenis Cedex - France
Tel: +33(0)2 40 09 10 11 - Fax: +33 (0)2 40 09 10 97
www.manitou.com



Questa brochure descrive le versioni e le opzioni di configurazione dei prodotti MANITOU che possono essere dotati di diverse attrezzature. A seconda della versione, le attrezzature descritte in questa brochure possono essere dotazioni standard, opzionali o non disponibili. MANITOU si riserva il diritto di modificare le specifiche illustrate e descritte in qualsiasi momento e senza preavviso alcuno. Il fabbricante declina ogni responsabilità per le specifiche fornite. Per ulteriori informazioni, contattare il concessionario locale MANITOU. Documento non contrattuale. Le descrizioni dei prodotti possono differire dai prodotti effettivi. L'elenco delle specifiche non è esaustivo. I loghi e l'identità visiva dell'azienda sono proprietà esclusiva di MANITOU e non devono essere utilizzate senza autorizzazione. Tutti i diritti riservati. Le foto e i grafici contenuti in questa brochure sono forniti esclusivamente a fine informativo.

MANITOU BF SA - MANITOU BF SA - Società per azioni con consiglio di amministrazione - Capitale sociale: 39.547.824 euro - 857 802 508 RCS Nantes