



EL TEMARIO

El programa de aprendizaje de la metodología **ESTIMA** se desarrolla a lo largo de 4 meses (16 semanas) que incluyen dos semanas de repaso coincidiendo con un periodo vacacional.

El conocimiento se imparte a través de más de 50 vídeos y más de 30 ejercicios.

El contenido se entrega a las participantes de lunes a jueves a través de la aplicación móvil de micro-aprendizaje Snackson y las dudas se resuelven en un grupo privado en Facebook.

LOS CONTENIDOS DEL PROGRAMA DE APRENDIZAJE SE DIVIDEN EN 7 MÓDULOS:



MÓDULO 1: ESTUDIO (2 SEMANAS)

Empezaremos con una amena introducción a las redes sociales y te explicaremos como hacer un estudio del entorno para la adecuada asignación de objetivos y selección de medios y contenidos en nuestras acciones de marketing.

Este módulo incluye:

- Origen y valor de las redes sociales para las marcas.
- ¿Cómo funciona el algoritmo de Facebook?
- Principios básicos de la influencia.
- Definición de objetivos.
- ¿Cómo elegir el nombre de un proyecto?
- Diferentes tipos de contenido.
- Storytelling y edición de copy.
- Análisis de la competencia.





MÓDULO 2: SEGMENTACIÓN (1 SEMANA)

En este módulo trabajaremos la selección, dimensionamiento y enfoque adecuado para llegar a nuestro público objetivo.

Aprenderás conceptos como:

- Identificación del público objetivo y buyer persona.
- Estimación del tamaño de nuestra audiencia.
- Definición del territorio de marca.
- Selección de medios sociales.





MÓDULO 3: TIMING (1 SEMANA)

Durante esta fase aprenderás a establecer el tiempo adecuado para tus publicaciones y a organizar tu tiempo para obtener el mejor resultado de cada acción en medios sociales.

Trataremos temas como:

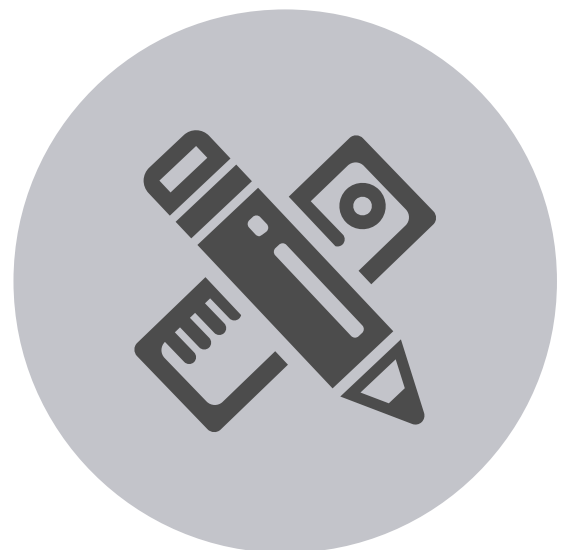
- Frecuencia de publicación.
- Calendario editorial.
- Camino a la compra.

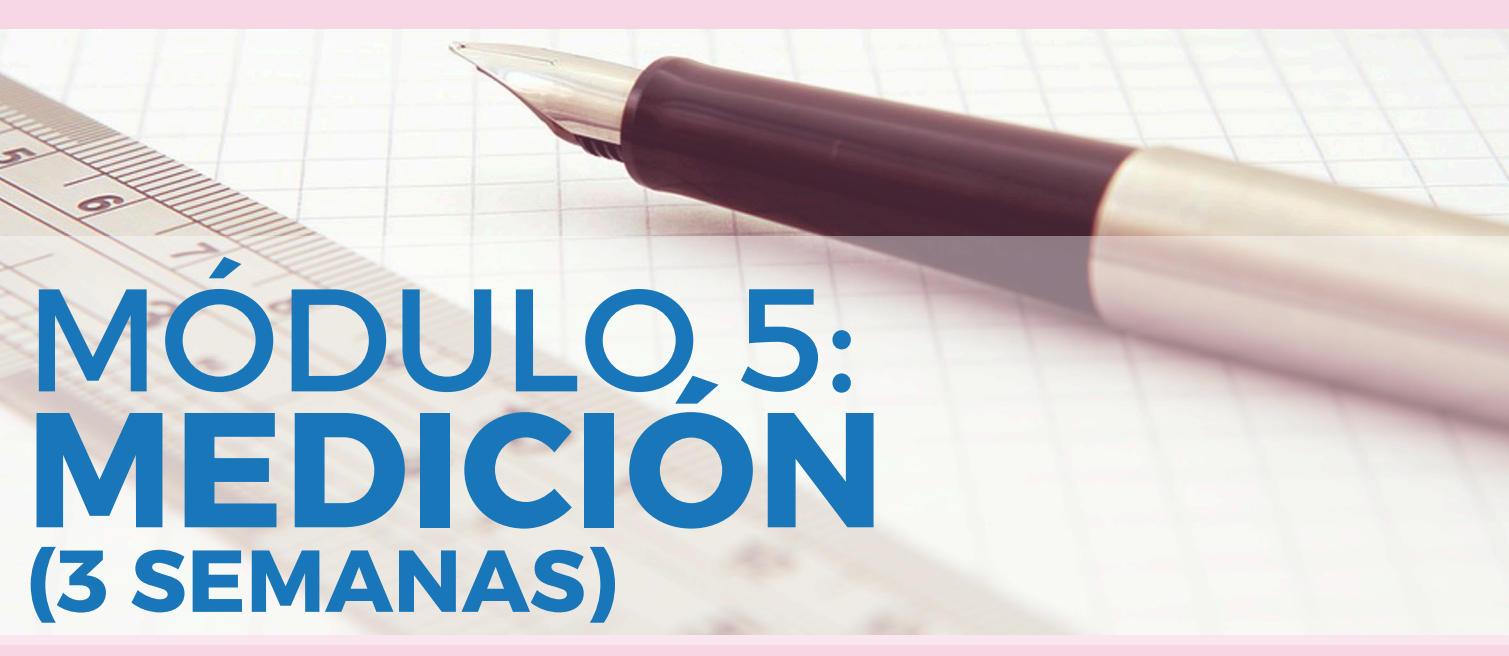


MÓDULO 4: IMPLEMENTACIÓN (1 SEMANA)

Este módulo te dará los pasos a seguir para establecer tu presencia en cada una de las cuatro redes sociales principales y aprenderás a usar las mejores herramientas para facilitarte la tarea.

- Creación de un blog profesional.
- Implementación en Facebook, Twitter, Instagram y LinkedIn.
- Uso de la aplicación Páginas de Facebook.
- Retoque de imágenes.
- Marketing con influencers.
- Uso de Hootsuite.
- Creación de concursos y promociones.



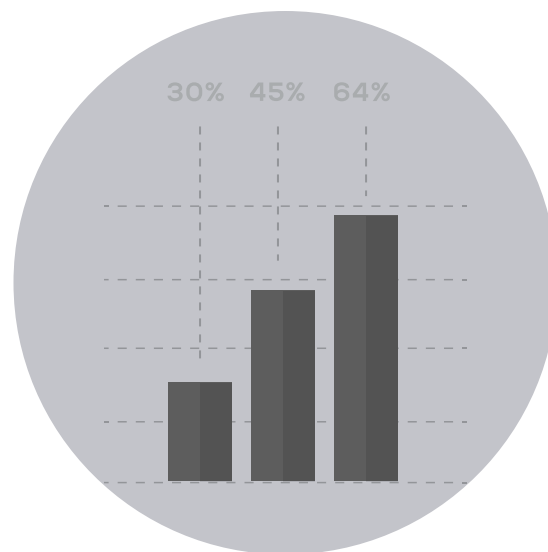


MÓDULO 5: MEDICIÓN (3 SEMANAS)

En esta fase aprenderás a establecer las principales métricas para evaluar tu progreso y optimizar tus acciones en medios sociales. Accederás a las principales herramientas de medición y te indicaremos cómo sacarles el máximo partido.

Los contenidos incluyen:

- Búsquedas, alertas y tendencias en Google.
- Métricas en aplicaciones nativas.
- Medición con Hootsuite.
- Uso de Social Elephants.
- Uso de Facebook Insights.
- Uso de Iconosquare.
- Elaboración de informes.



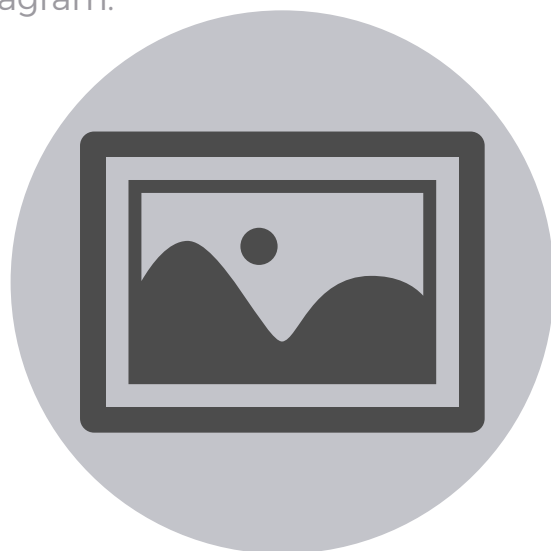


MÓDULO 6: AMPLIFICACIÓN (2 SEMANAS)

Este es el módulo más avanzado en el que descubrirás el Método Influencer que te permitirá aumentar el crecimiento y la interacción de las cuentas que gestiones. Además aprenderás los principios esenciales de la atención al cliente y la gestión de crisis.

Esta fase incluye:

- ¿Qué es el Método Influencer?
- La metáfora de la pizzería.
- Aplicación del método en Instagram y Twitter.
- Herramientas recomendadas para la aplicación del método.
- Campañas de publicidad en Facebook e Instagram.
- Campañas de publicidad en Twitter.
- Campañas de publicidad en LinkedIn.
- Atención al cliente en redes sociales.
- Gestión de crisis de reputación.





MASTERCCLASS RECURSOS PROFESIONALES (2 SEMANAS)

En el último módulo descubrirás las cualidades de una buena community manager y recibirás la orientación necesaria para poder ofrecer tus servicios de forma profesional.

Aprenderás conceptos como:

- Gestión de tu marca personal.
- Preparación de propuestas para nuevos clientes.
- Negociación de honorarios y condiciones.
- Gestión de la carga de trabajo.
- Recursos para el aprendizaje continuo.





CERTIFICACIÓN

Una vez hayas completado con éxito todos los módulos y su aplicación práctica recibirás el Certificado Digital en la Aplicación de la Metodología **ESTIMA** que acredita que has aprendido todos los conceptos y estás preparada para gestionar redes sociales de forma profesional.

Inscríbete a la próxima edición aquí:

<http://solicitud.mamisdigitales.org>

