

pewag

**STRONG
IS NOT
ENOUGH**
www.pewag.com

Гусеницы и цепи противоскольжения

Для лесозаготовительной техники



pewag academy



образовательные
услуги для обучения
и повышения
квалификации

Учебные курсы по использованию продукции и технологий, дистанционное обучение, смешанное обучение

В формате отдельных курсов предоставляется исчерпывающая информация о продукции и технологиях rewaq.

Эти курсы позволяют получить дополнительное преимущество предприятиям и участникам, поскольку наличие подобного сертификата у исполнителя может быть обязательным условием допуска к работам в определенных сферах.



“
**Знания
для тебя**
”



Учебные материалы в различных форматах
Визуализация курса обучения при помощи видеороликов и анимации



Время
Полная свобода в выборе времени и места
Неограниченный доступ к учебным материалам курса (видеороликам, статьям и др.) в соответствующей сфере обучения на портале pewag academy



Мобильность
Учебные материалы предоставляются в различных форматах и доступны также на смартфоне или планшете



Содержание

Уважаемый клиент!

С брошюрой, которую Вы держите в руках, pewag становится поставщиком полного спектра гусениц и цепей противоскольжения для лесной техники.

Гусеницы изготовлены в соответствии с той же философией, что и цепи противоскольжения – с использованием современных технологий, разработанных для самых жестких условий.

В 1912 году pewag впервые произвел цепь противоскольжения. С тех пор предприятие зарекомендовало себя как ведущего производителя отрасли с точки зрения качества и долговечности.

Гусеницы для лесной техники, которые мы предлагаем, обладают теми же, ни с чем несравнимыми характеристиками, как и наши цепи противоскольжения – исключительная прочность и экономичность. При минимальной нагрузке на почву гусеницы pewag предлагают приятную альтернативу без ущерба для окружающей среды.

Уже более 500 лет pewag изготавливает высококачественные цепи. Наша история уходит своими корнями в далекий 1479 год, когда в Брюкле заработала первая кузница. Впоследствии, pewag превратился в ведущего мирового игрока с множеством международных дочерних предприятий. Издавна наша основная цель – высокие стандарты.

Они действуют как в процессе производства, так и при выборе материалов. Чтобы достичь отличного качества, мы осуществляем весь процесс производства в Центральной Европе. Таким образом, pewag имеет возможность отследить все стадии производства и предложить гусеницы и цепи противоскольжения, которые создаются как инновационные решения и одновременно отвечают самым высоким стандартам качества.

pewag group

Добро пожаловать в pewag group	4-5
История, управление качеством	6
Бизнес сегменты, окружающая среда	7
Производство и торговые представительства	8

Гусеницы для лесозаготовительной техники

Матрица гусениц для лесозаготовительной техники	11
Преимущества pewag bluetrack	12
pewag bluetrack perfekt	13
pewag bluetrack duro	14
pewag bluetrack flow	15
Таблица размеров гусениц для лесозаготовительной техники	16-17

Цепи противоскольжения для лесозаготовительной техники

Матрица цепей для лесозаготовительной техники	19
pewag forstgrip	20
pewag forstgrip pro	21
pewag forstgrip cross	22
Таблица размеров цепей для лесозаготовительной техники	23-27

Запасные части

Запасные части	28
----------------	----

Опросник pewag bluetrack

Опросник pewag bluetrack	31
--------------------------	----



Технология pewag starwave® обеспечивает улучшенное сцепление, высокую устойчивость к износу и длительный срок эксплуатации благодаря хорошо закаленной поверхности шипов.



Специальный сплав TitanGrip® в тандеме со специальным процессом закалки гарантирует максимальную устойчивость к износу.



Для достижения лучшего качества мы производим свою продукцию в Европе. Таким образом, pewag отслеживает все стадии производства, и поэтому всегда находит инновационные решения и задает высокие стандарты качества в области производства гусениц и цепей противоскольжения для лесной техники.

Добро пожаловать в rewag group

**Мы – группа компаний,
работающих во всем мире.
Наша история началась в 1479 году.**

Миссия rewag

**Миссия rewag определяет цели нашей
деятельности следующим образом:**

Движимые стремлением к инновациям, мы в rewag group стремимся производить лучшую в мире продукцию сегодня и в будущем.

Высокое качество наших продуктов и услуг, приверженность наших сотрудников, мы рассматриваем как самое ценное наше преимущество для достижения выдающихся производственных мощностей и идеального обслуживания наших клиентов.

Принципы rewag group

Leading in Quality

Ценности брендов rewag group доказаны прежде всего их первоклассным качеством и инновациями, которые постоянно взаимосвязаны между собой.

Мы предвидим рыночный спрос и возможные изменения и соответствующе адаптируем наши стратегии, организацию и деятельность, чтобы удовлетворить потребности наших клиентов через оптимальное соотношение «цена-качество» современных поставок и идеального сервисного обслуживания.

Leading in Responsibility

Мы придерживаемся бережного отношения к окружающей среде путем сокращения потребления энергии и сырья, обеспечивая долговечность наших продуктов и делая их пригодными для переработки.

Мы ценим открытость, честность и командный стиль работы, основанный на открытом общении. Идеи, мнения и опыт наших сотрудников являются ценным вкладом в процесс принятия решений.

Мы стремимся к стабильному и честному партнерству с нашими потребителями, поставщиками и бизнес партнерами, всегда принимая во внимание социальные аспекты при принятии решений.

Leading in Technology

Мы сохраняем за собой технологическое преимущество за счет своего стремления к высокому качеству, постоянным усовершенствованиям и инновациям новых продуктов и технологических процессов.

Мы стремимся быть на пике технологического лидерства, чтобы гарантировать нашим клиентам оптимальные решения при производстве продуктов, а также чтобы защитить и расширить нашу рыночную позицию.

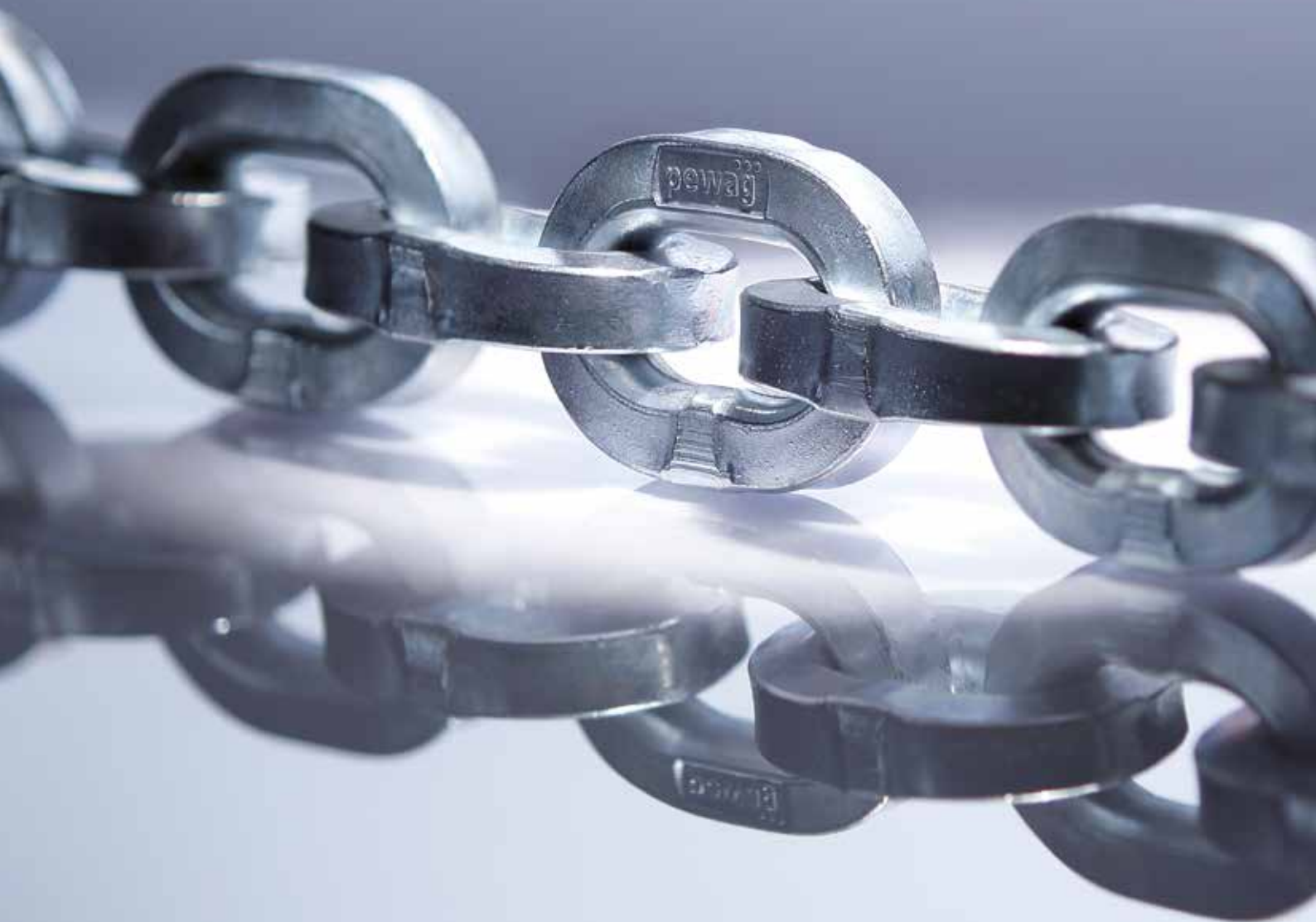
Leading in Economics

Мы обеспечиваем экономическую эффективность и продуктивность нашей деятельности в ходе всех наших производственных процессов и последовательно её улучшаем.

Мы обеспечиваем продолжительное успешное будущее нашей компании за счет постоянного повышения производительности, что в свою очередь увеличивает наши общие мощности и продолжительный рост производства.

Мы – группа современных компаний, опирающаяся на 500 летние традиции и опыт. Многие изменилось с момента основания компании, но ценности, которые сделали наш успех возможным – остались неизменными.

**pewag group –
Инновации. Качество. Партнерство.**



История rewag group

Управление качеством

Преимущество традиций

rewag group ведет свою историю со второй половины XV века и является одним из старейших производителей цепей в мире. С нашим опытом мы смело смотрим в будущее.

Исторические даты

- 1479** Первое документальное упоминание кузнечной фабрики в Брюкле
- 1787** Основание кузнечного производства в Капфенберге
- 1803** Основание кузнечного производства в Граце
- 1836** Строительство литейного завода в Брюкле
- 1912** Производство первой цепи противоскольжения rewag
- 1923** Слияние заводов в Граце и Капфенберге – Создание бренда “rewag”
- 1972** Основание торговой компании в Германии
- 1975** Основание торговой компании в США
- 1993** Создание rewag austria GmbH
- 1994** Создание дочерней компании в Чехии
- 1999** Приобретение Weissenfels Group
- 2003** Отделение Weissenfels Group
- 2005** Преобразование в 2 группы: Schneeketten Beteiligungs AG Group – Цепи противоскольжения и rewag austria GmbH Group – Промышленные цепи
- 2009** Приобретение Chaineries Limousines S.A.S.
- 2012** Создание первой производственной компании в США
- 2013/** Создание интернациональных акционерных дочерних
- 2014** компаний



Литография кузнечного производства в Брюкле 1855



Ковка якорных цепей 1878



Цепная ковка 1956

Наша главная цель – удовлетворение потребителя

Для достижения этой цели, управление качеством rewag group руководствуется правилом: **«Мы обеспечиваем наших потребителей высококачественными продуктами и услугами, соответствующими технологическим стандартам и требованиям»**, что отражено в следующих 4-х основных принципах:

Рыночно-ориентированное качество

Для поддержания и улучшения нашей конкурентоспособности, качество продуктов и услуг rewag group должно соответствовать обусловленным техническим требованиям наших клиентов, а также их ожиданиям, возлагаемым на одно из ведущих предприятий отрасли. Ни один из продуктов не должен нанести вред как человеку, так и окружающей среде.

Экономическое качество

Для компании, ориентированной на извлечение прибыли, экономическое качество определяется используемым материалом, стоимостью трудозатрат и финансовыми возможностями в рамках стандарта, определенного клиентом.

Контроль качества

Контроль качества – это задача и обязанность исполнителей на всех уровнях. Руководство компании уделяет серьезное внимание профессиональному обучению, повышению уровня квалификации, а также обеспечивает мотивацию всего персонала. Каждый служащий rewag group интегрирован в подготовку, выполнение и оценку процессов управления качеством.

Каждый работник несет персональную ответственность за качество своей работы!

Обеспечение качества, ориентированного на процесс

Каждая компания, входящая в rewag group, с помощью установленных процессов и действий, обеспечивает тесное взаимодействие между продажей, разработкой изделия, производством и обслуживанием клиентов, а также ответственностью с целью достижения и поддержки определенных стандартов качества.



Бизнес – сегменты

Окружающая среда

Работая с продуктами rewag

rewag group имеет большой и многообразный спектр продуктов и услуг.

Наш ассортимент продукции варьируется от цепей противоскольжения для легковых автомобилей, грузовиков и спец. техники, различных цепей промышленного назначения до продуктов Сделай Сам (do-it-yourself, легких цепей, ремней и т.д.).



Сегмент А
Цепи противоскольжения и цепи для лесной техники



Сегмент В
Цепи для подъемных механизмов и конвейерные цепи



Сегмент С
Сделай Сам (do-it-yourself)



Сегмент D
Машиностроение



Сегмент Е
Грузоподъемные цепи и текстильные стропы



Сегмент G
Шинозащитные цепи



Завод в Капфенберге, Австрия более 270 лет занимается обработкой металлов. Другой австрийский завод – в Брюкле был впервые упомянут в документах уже в 1479 г. Исходя из наших вековых традиций, мы относимся со всей серьезностью к ответственности за наши продукты, служащих, производство и окружающую среду. Поэтому для нас очень важно: максимально эффективно использовать ресурсы, сохранять их, постоянно улучшать эффективность использования энергии и тем самым снижать потребление энергии в будущем. Мы непрерывно стремимся к улучшению и развитию наших продуктов, достигая высшие показатели грузоподъемности и безопасности для наших потребителей за счет легких весов и долгого срока службы наших продуктов. Мы обязуемся выполнять все требования по сокращению применения электроэнергии и охране окружающей среды и постоянно улучшаем работу в этом направлении. Для этих целей мы используем современные производственные технологии, стараемся привлечь весь персонал и убеждены, что именно информированные и мотивированные сотрудники занимают активную позицию по охране окружающей среды.

Там, где мы не можем избежать воздействия на экологию, мы стремимся сократить использование энергии, выбросы экологически вредных отходов и свести производственные отходы к минимуму. Осуществляя инвестиции в новое оборудование, мы всегда рассматриваем экономически и технически целесообразные современные проекты для внедрения их в определенных областях. В данном случае для нас очень важны энергосберегающие закупки товаров и услуг.

Наша система менеджмента, ориентированная на развитие процессов, контролирует документы, касающиеся всех экологических процессов, а также мер предосторожности во избежание серьезных инцидентов, отслеживает процессы в обычных и специальных производственных условиях. Это касается и организации производственно-экономической деятельности для достижения лучших показателей. Мы стремимся к открытому диалогу с нашими клиентами, соседними предприятиями и властями по вопросам использования энергии и защиты окружающей среды и информируем их в соответствующей форме.

Мы информируем наших потребителей об экологических аспектах, связанных с применением наших продуктов – особенно их долгом сроке эксплуатации. Мы стремимся мотивировать наших потребителей и поставщиков, учитывать вопросы защиты окружающей среды в сфере их влияния и использовать те же самые экологические стандарты, которые используем мы.

Близость к потребителю

Международное присутствие

За пятьсот лет своей истории rewag стремительно развивался и превратился из небольшого предприятия в целую группу компаний с различными подразделениями, которые представлены по всему миру.

Имея 12 заводов и 40 торговых представительств и других производственных территорий на всех пяти континентах, rewag подтверждает свое право называться одним из ведущих предприятий в мире в области производства цепей противоскольжения.

Помимо многочисленных собственных площадок rewag, как международная компания, заручилась надежной и профессиональной поддержкой целой сети партнеров. Это сотрудничество позволяет добиться оптимального обслуживания клиентов более чем в 100 странах мира.

Производство и представительства

Европа

Австрия	rewag austria GmbH, Грац rewag austria GmbH, Капфенберг rewag Schneeketten GmbH, Грац rewag Schneeketten GmbH, Брюкл rewag engineering GmbH, Капфенберг rewag austria Vertriebsgesellschaft mbH, Грац rewag Ketten GmbH, Клагенфурт rewag International GmbH, Клагенфурт
Германия	rewag Deutschli GmbH, Унна rewag Schneeketten Deutschli GmbH, Унна
Франция	rewag france SAS, Эшироль / Гренобль Chaineries Limousines SAS, Беллак
Италия	rewag italia srl, Андриан
Хорватия	rewag d.o.o, Риетка
Нидерланды	rewag nederli BV, Хиллегом APEX International BV, Хиллегом APEX Automotive BV, Хиллегом
Польша	rewag polska Sp z.o.o., Бучковице
Португалия	rewag Portugal – Comercio de Produtos e Equipamentos Industriais, Lda, Санту-Антан-ду-Тожал
Румыния	rewag Romania SRL, Сибиу округа
Россия	ООО "PEWAG", Москва
Швеция	rewag sweden AB, Эммабода
Словакия	rewag Slovakia sro, Новаки
Чехия	rewag Czech sro, Вамберк Řetězárna Česká Třebová sro, Вамберк rewag sro, Вамберк rewag Czech sro, Ческа-Тршебова reform Chrudim sro, Хрудим

Европа

Украина	TOV rewag Ukraine GmbH, Львов
---------	-------------------------------

Северная Америка

США	rewag Inc, Bolingbrook, Иллинойс rewag Inc, Rocklin, Калифорния rewag Traction Chain Inc, Пуэбло, Колорадо
Канада	rewag Canada Inc., Миссиссога
Мексика	rewag Mexico SA de CV, Мехико

Южная Америка

Бразилия	Helevar Comércio e Importação de Produtos Metalúrgicos Ltda, Порто-Алегре
Колумбия	rewag Columbia S.A.S, Медельин

Африка

Южная Африка	rewag chain south africa (pty) ltd., Ривония
--------------	--

Австралия

Австралия	rewag australia Pty Limited, Баррак Хайтс
-----------	---

Азия

Индия	rewag India Private Limited, Бангалор
-------	---------------------------------------

Компания pewag group представляет
свою страницу в сети Интернет.

Подробная информация:

www.pewag-group.com

www.pewag.ru

**pewag group -
Инновация. Качество.
Партнерство.**



Гусеницы для лесозаготовительной техники

Обзор продукции

Содержание

Матрица гусениц для лесозаготовительной техники	11
Преимущества pewag bluetrack	12
pewag bluetrack perfekt	13
pewag bluetrack duro	14
pewag bluetrack flow	15
Таблица размеров гусениц для лесозаготовительной техники	16-17



Прочные. Не повреждают структуру почвы. pewag bluetrack.

Безопасное сцепление и максимальное сохранение структуры почвы при работе на лесной технике.

На непроходимой местности профессионалам лесной промышленности необходима безопасность и хорошее сцепление. Как и вся продукция pewag, новые гусеницы pewag bluetrack имеют те же характеристики: наивысшее качество, высокая износоустойчивость и отличная экономичность. Чтобы удовлетворить всем требованиям клиентов и условиям эксплуатации, pewag предлагает разные варианты продукции. Таблица внизу поможет Вам подобрать гусеницу pewag bluetrack, отвечающую Вашим требованиям.

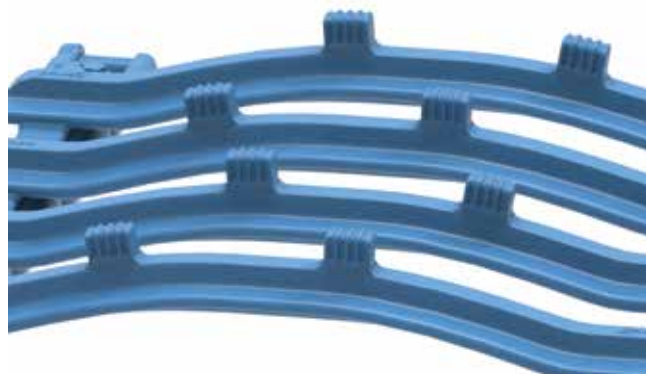
Матрица гусениц для лесозаготовительной техники



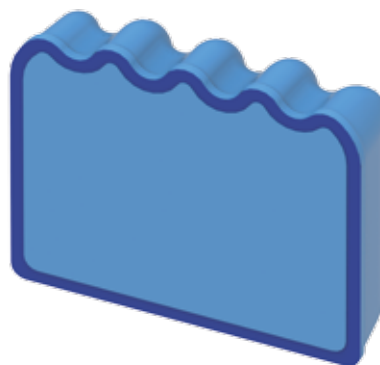
	pewag bluetrack perfekt	pewag bluetrack duro	pewag bluetrack flow
Высокая экономичность благодаря подгонке гусеничного профиля к рисунку протектора шины	✓	✓	✓
pewag starwave® - технология оптимального сцепления	✓	✓	✓
Широкая версия по запросу			✓
Смешанная гусеница по запросу	✓		✓
pewag рекомендует для:			
Крутой местности с каменистым грунтом	✓	✓	
Глубокого снега	✓	✓	
Налипающего глинистого грунта / снега, грязи и ила	✓		
Универсального применения		✓	
Мокрого грунта и при вырубке леса		✓	✓
Мокрого грунта на уклоне		✓	
Легкой почвы с чувствительным грунтом			✓
Минимального проседания благодаря большой площади опоры			✓
Использования, особо щадящего структуру почвы		✓	✓

Преимущества rewag bluetrack

Улучшенное сцепление и более стабильный комфорт вождения благодаря двум приваренным асимметричным шипам, изготовленным в соответствии со стандартами.



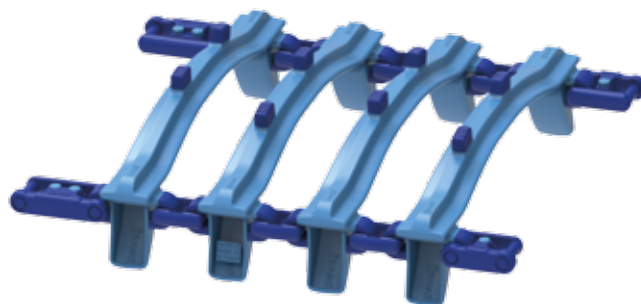
Более твердая поверхность шипов и связанный с этим более длительный срок эксплуатации – характерные признаки инновационной технологии rewag starwave®.



Технологию rewag starwave® отличает более высокая устойчивость шипов к износу.



Высокая устойчивость к износу и длительный срок эксплуатации достигается благодаря специальному процессу закалки критических точек.



pewag bluetrack perfekt



pewag bluetrack perfekt покоряет новые горизонты.

Предназначены для тяжелых работ на скалистых и каменистых почвах.

Используются в самых жестких условиях. Сочетание высококачественных материалов и многолетнего опыта наших инженеров в лесной отрасли позволило создать продукт, не знающий компромиссов.

Описание продукта

Углы и радиусы профиля pewag bluetrack perfekt рассчитаны таким образом, чтобы обеспечить оптимальное сцепление и самоочистку шин. Новаторское крепление кованных шипов обеспечивает сцепление в самых тяжелых условиях работы. Шипы с испытанным профилем pewag starwave® гарантируют высокую силу сцепления и долгий срок службы даже в самых тяжелых условиях. К тому же, подгонка гусеничного профиля к контуру шины увеличивает экономическую эффективность машины.

Коротко

- На каменистых и скалистых почвах, на снегу, в грязи или тине
- Высокий уровень самоочистки
- Оптимальное сцепление и длительный срок службы благодаря новаторской технологии pewag starwave®
- Высокая экономическая эффективность благодаря подгонке гусеничного профиля к контуру шины



	pewag bluetrack perfekt
Мягкий грунт	■ □ □ □ □
Твердый грунт	■ ■ ■ □ □
Снег и грязь	■ ■ ■ ■ ■
Плоский рельеф	■ □ □ □ □
Крутой склон	■ ■ ■ ■ ■



Видео монтажа



www.pewagbluetrack.com

pewag bluetrack duro



Настоящий универсал. Наилучшие показатели на любом грунте.

Основываясь на многолетнем опыте в лесной промышленности, мы задумывали эту гусеничную цепь таким образом, чтобы она имела наилучшие показатели на любой почве. Универсальная гусеница, отвечающая стандартным требованиям лесной промышленности. Возможность использования на различных грунтах.

Описание продукта

Благодаря широкому профилю и закругленным краям максимально сохраняется структура почвы. Новаторское крепление кованых шипов, испытанный профиль pewag starwave® обеспечивают наилучшее сцепление. Эта инновация pewag значительно продлевает срок службы шипов. К тому же подгонка гусеничного профиля к контуру шины увеличивает экономическую эффективность машины.

Коротко

- Универсальна в самых разнообразных областях применения
- Улучшенное сцепление благодаря инновационной конструкции шипов
- Длительный срок службы благодаря технологии pewag starwave®
- Высокая экономичность благодаря подгонке гусеничного профиля к контуру шины



	pewag bluetrack duro
Мягкий грунт	■ ■ ■ ■ □
Твердый грунт	■ ■ □ □ □
Снег и грязь	■ ■ ■ □ □
Плоский рельеф	■ ■ □ □ □
Крутой склон	■ ■ ■ □ □



Видео монтажа



www.pewagbluetrack.com

pewag bluetrack flow



Главное для нас – бережное отношение.

Гусеницы, предназначенные для легких почв и чувствительного грунта.

Гусеница сконструирована таким образом, чтобы по максимуму сохранить и шины, и грунт и обеспечить хорошее сцепление.

Описание продукта

Широкое пятно контакта гусеницы предотвращает проседание машины, прежде всего, на мягком грунте. Широкая зона покрытия защищает шину от попадания пней, веток и камней. Новаторское крепление кованых шипов, испытанный профиль pewag starwave® обеспечивают наилучшее сцепление. Эта инновация pewag значительно продлевает срок службы шипов. К тому же подгонка гусеничного профиля к контуру шины увеличивает экономическую эффективность машины.

Коротко

- Подходит для работы на легких почвах и чувствительном грунте благодаря специальному профилю
- Оптимальное сцепление благодаря инновационному расположению шипов на каждом профиле
- Длительный срок службы благодаря технологии pewag starwave®
- Высокая экономичность благодаря подгонке гусеничного профиля к контуру шины



	pewag bluetrack flow
Мягкий грунт	■ ■ ■ ■ ■
Твердый грунт	■ □ □ □ □
Снег и грязь	■ □ □ □ □
Плоский рельеф	■ ■ ■ ■ ■
Крутой склон	■ □ □ □ □



Видео монтажа



www.pewagbluetrack.com

Таблица размеров гусениц для лесозаготовительной техники



				pewag bluetrack perfekt 26 мм		
Размер	Обод	Шина	Марка	Тип	Артикул №	Ширина профиля [мм]
600/50-	22.5	Trelleborg	T428	btp 0101-01	76251	760
600/50-		Nokian	Forest King TRS L-2	btp 0102-01	76258	760
710/40-		Nokian	Forest King F	btp 0201-01	75233	860
710/40-		Nokian	Forest King F2	btp 0201-01	75233	860
710/40-		Trelleborg	T428	btp 0201-01	75233	860
710/40-		Nokian	Forest King TRS L-2	btp 0202-01	76261	860
710/40-		Nokian	Forest King TRS 2	btp 0202-01	76261	860
600/50-	24.5	Nokian	Forest Rider	btp 2101-21	76264	760
710/40-		Nokian	Forest King F	btp 2201-21	76266	860
710/40-		Nokian	Forest King F2	btp 2201-21	76266	860
710/40-		Trelleborg	T428	btp 2201-21	76266	860
710/40-		Nokian	Forest King TRS 2	btp 2202-21	76269	860
600/55-	26.5	Nokian	Forest Rider	btp 4101-41	76271	760
600/55-		Nokian	Forest King F	btp 4101-41	76271	760
600/55-		Nokian	Forest King F2	btp 4101-41	76271	760
600/55-		Trelleborg	T428	btp 4101-41	76271	760
600/55-		Nokian	Nordman Forest TRS L-2	btp 4102-41	76273	760
600/55-		Nokian	Forest King TRS 2	btp 4102-41	76273	760
710/45-		Nokian	Forest King F	btp 4201-41	55471	860
710/45-		Nokian	Forest Rider	btp 4201-41	55471	860
710/45-		Nokian	Forest King F2	btp 4201-41	55471	860
710/45-		Nokian	Nordman Forest F	btp 4201-41	55471	860
710/45-		Trelleborg	T428	btp 4201-41	55471	860
710/45-		Trelleborg	T480	btp 4201-41	55471	860
710/45-		Nokian	Forest King TRS 2	btp 4202-41	57442	860
710/45-		Nokian	Nordman Forest TRS L-2	btp 4202-41	57442	860
710/45-		Alliance	Forestar Flotation 344 LS-2	btp 4202-41	57442	860
710/45-		Trelleborg	T440	btp 4202-41	57442	860
710/45-		Trelleborg	T422	btp 4203-41	24004	910
800/40-		Nokian	Forest King F	btp 4501-41	76276	950
800/40-		Nokian	Forest King F2	btp 4501-41	76276	950
800/40-		Alliance	Forestar Flotation 344 LS-2	btp 4502-41	76285	950
800/40-		Nokian	Forest King TRS 2	btp 4502-41	76285	950
750/55-		Nokian	Forest King F	btp 6301-61 *	76399	860
750/55-		Nokian	Forest King F	btp 6301-62 *	76485	860
750/55-		Nokian	Forest King F2	btp 6302-61 *	76404	910
750/55-		Nokian	Forest King F2	btp 6302-62 *	76491	910
750/55-		Nokian	Forest King TRS 2	btp 6302-61 *	76404	910
750/55-		Nokian	Forest King TRS 2	btp 6302-62 *	76491	910
750/50-		Trelleborg	T428	btp 6304-61 *	69033	910
750/50-		Trelleborg	T428	btp 6304-62 *	69034	910
750/55-		Trelleborg	T480	btp 6305-61 *	-	910
750/55-		Trelleborg	T480	btp 6305-62 *	-	910
710/55-	28.5	Nokian	Forest King F2	btp 8201-62 *	27376	860
710/55-		Nokian	Forest King F2	btp 8201-81 *	27384	860
710/55-		Nokian	Forest King TRS 2	btp 8202-62 *	86187	860
710/55-		Nokian	Forest King TRS 2	btp 8202-81 *	-	860
780/50-		Nokian	Forest King F2	btp 8401-62 *	76406	910
780/50-		Nokian	Forest King F2	btp 8401-81 *	76495	910
780/50-		Nokian	Forest King TRS 2	btp 8402-62 *	76410	910
780/50-		Nokian	Forest King TRS 2	btp 8402-81 *	76499	910
710/50-	30.5	Trelleborg	T428	btp 6201-61 *	-	860
710/50-		Trelleborg	T428	btp 6201-62 *	86181	860
750/45-		Trelleborg	T428	btp 6304-61 *	69033	910
750/45-		Trelleborg	T428	btp 6304-62 *	69034	910

При использовании гусениц необходимо учитывать максимально допустимое давление в шине. Давление следует измерять в «холодной» шине! Регулярно контролировать. В комплекте 8 длинных и 8 коротких замков. Монтажные и запасные части не входят в стоимость.

* на каждую отдельную машину информация по запросу:

- 61 например Komatsu 890.3

- 62 например John Deere 1470E, 1910E или Rottn F18, F20d (750/55-26.5), H20b (750/55-26.5), H21d (750/55-26.5) или Ponsse Buffalo King, Elephant (750/55-26.5), Elephant King, Veag или Eco Log 590E, 598D

- 81 например Komatsu 895 или Rottn F20d (780/50-28.5), H20b (780/50-28.5), H21d (780/50-28.5) или Ponsse Elephant (780/50-28.5)



Размер	Обод	Шина	Марка	pewag bluetrack duro 26 мм			pewag bluetrack flow 26 мм		
				Тип	Артикул №	Ширина профиля [мм]	Тип	Артикул №	Ширина профиля [мм]
600/50-	22.5	Trelleborg	T428	btd 0101-01	75977	760	btf 0101-01	76187	760
600/50-		Nokian	Forest King TRS L-2	btd 0102-01	75982	760	btf 0102-01	76189	760
710/40-		Nokian	Forest King F	btd 0201-01	75210	860	btf 0201-01	75213	860
710/40-		Nokian	Forest King F2	btd 0201-01	75210	860	btf 0201-01	75213	860
710/40-		Trelleborg	T428	btd 0201-01	75210	860	btf 0201-01	75213	860
710/40-		Nokian	Forest King TRS L-2	btd 0202-01	75986	860	btf 0202-01	76191	860
710/40-		Nokian	Forest King TRS 2	btd 0202-01	75986	860	btf 0202-01	76191	860
600/50-	24.5	Nokian	Forest Rider	btd 2101-21	75996	760	btf 2101-21	76193	760
710/40-		Nokian	Forest King F	btd 2201-21	76001	860	btf 2201-21	76195	860
710/40-		Nokian	Forest King F2	btd 2201-21	76001	860	btf 2201-21	76195	860
710/40-		Trelleborg	T428	btd 2201-21	76001	860	btf 2201-21	76195	860
710/40-		Nokian	Forest King TRS 2	btd 2202-21	76019	860	btf 2202-21	76198	860
600/55-	26.5	Nokian	Forest Rider	btd 4101-41	76024	760	btf 4101-41	76212	760
600/55-		Nokian	Forest King F	btd 4101-41	76024	760	btf 4101-41	76212	760
600/55-		Nokian	Forest King F2	btd 4101-41	76024	760	btf 4101-41	76212	760
600/55-		Trelleborg	T428	btd 4101-41	76024	760	btf 4101-41	76212	760
600/55-		Nokian	Nordman Forest TRS L-2	btd 4102-41	76025	760	btf 4102-41	76215	760
600/55-		Nokian	Forest King TRS 2	btd 4102-41	76025	760	btf 4102-41	76215	760
710/45-		Nokian	Forest King F	btd 4201-41	55467	860	btf 4201-41	57553	860
710/45-		Nokian	Forest Rider	btd 4201-41	55467	860	btf 4201-41	57553	860
710/45-		Nokian	Forest King F2	btd 4201-41	55467	860	btf 4201-41	57553	860
710/45-		Nokian	Nordman Forest F	btd 4201-41	55467	860	btf 4201-41	57553	860
710/45-		Trelleborg	T428	btd 4201-41	55467	860	btf 4201-41	57553	860
710/45-		Trelleborg	T480	btd 4201-41	55467	860	btf 4201-41	57553	860
710/45-		Nokian	Forest King TRS 2	btd 4202-41	55469	860	btf 4202-41	57554	860
710/45-		Nokian	Nordman Forest TRS L-2	btd 4202-41	55469	860	btf 4202-41	57554	860
710/45-		Alliance	Forestar Flotation 344 LS-2	btd 4202-41	55469	860	btf 4202-41	57554	860
710/45-		Trelleborg	T440	btd 4202-41	55469	860	btf 4202-41	57554	860
710/45-		Trelleborg	T422	-	-	-	btf 4203-41	55616	910
800/40-		Nokian	Forest King F	btd 4501-41	76027	950	btf 4501-41	76231	950
800/40-		Nokian	Forest King F2	btd 4501-41	76027	950	btf 4501-41	76231	950
800/40-		Alliance	Forestar Flotation 344 LS-2	btd 4502-41	76040	950	btf 4502-41	76233	950
800/40-		Nokian	Forest King TRS 2	btd 4502-41	76040	950	btf 4502-41	76233	950
750/55-		Nokian	Forest King F	btd 6301-61 *	76048	860	btf 6301-61 *	76235	860
750/55-		Nokian	Forest King F	btd 6301-62 *	76421	860	btf 6301-62 *	76446	860
750/55-		Nokian	Forest King F2	btd 6302-61 *	76130	910	btf 6302-61 *	76245	910
750/55-		Nokian	Forest King F2	btd 6302-62 *	76424	910	btf 6302-62 *	76469	910
750/55-		Nokian	Forest King TRS 2	btd 6302-61 *	-	910	btf 6302-61 *	-	910
750/55-		Nokian	Forest King TRS 2	btd 6302-62 *	-	910	btf 6302-62 *	-	910
750/50-		Trelleborg	T428	btd 6304-61 *	68807	910	btf 6304-61 *	69020	910
750/50-		Trelleborg	T428	btd 6304-62 *	68824	910	btf 6304-62 *	69026	910
750/55-		Trelleborg	T480	btd 6305-61 *	-	910	btf 6305-61 *	-	910
750/55-		Trelleborg	T480	btd 6305-62 *	-	910	btf 6305-62 *	-	910
710/55-	28.5	Nokian	Forest King F2	btd 8201-62 *	26022	860	btf 8201-62 *	27374	860
710/55-		Nokian	Forest King F2	btd 8201-81 *	27274	860	btf 8201-81 *	27375	860
710/55-		Nokian	Forest King TRS 2	btd 8202-62 *	86178	860	btf 8202-62 *	86180	860
710/55-		Nokian	Forest King TRS 2	btd 8202-81 *	-	860	btf 8202-81 *	-	860
780/50-		Nokian	Forest King F2	btd 8401-62 *	76135	910	btf 8401-62 *	76247	910
780/50-		Nokian	Forest King F2	btd 8401-81 *	76427	910	btf 8401-81 *	76471	910
780/50-		Nokian	Forest King TRS 2	btd 8402-62 *	76182	910	btf 8402-62 *	76249	910
780/50-		Nokian	Forest King TRS 2	btd 8402-81 *	76438	910	btf 8402-81 *	76473	910
710/50-	30.5	Trelleborg	T428	btd 6201-61 *	-	860	btf 6201-61 *	-	860
710/50-		Trelleborg	T428	btd 6201-62 *	55734	860	btf 6201-62 *	86040	860
750/45-		Trelleborg	T428	btd 6304-61 *	68807	910	btf 6304-61 *	69020	910
750/45-		Trelleborg	T428	btd 6304-62 *	68824	910	btf 6304-62 *	69026	910

При использовании гусениц необходимо учитывать максимально допустимое давление в шине. Давление следует измерять в «холодной» шине! Регулярно контролировать. В комплекте 8 длинных и 8 коротких замков. Монтажные и запасные части не входят в стоимость.

* на каждую отдельную машину информация по запросу:

- 61 например Komatsu 890.3

- 62 например John Deere 1470E, 1910E или Rottn F18, F20d (750/55-26.5), H20b (750/55-26.5), H21d (750/55-26.5) или Ponsse Buffalo King, Elephant (750/55-26.5), Elephant King, Bear или Eco Log 590E, 598D

- 81 например Komatsu 895 или Rottn F20d (780/50-28.5), H20b (780/50-28.5), H21d (780/50-28.5) или Ponsse Elephant (780/50-28.5)

Цепи противоскольжения для лесозаготовительной техники

Обзор продукции

Содержание

Матрица цепей для лесозаготовительной техники	19
pewag forstgrip	20
pewag forstgrip pro	21
pewag forstgrip cross	22
Таблица размеров цепей для лесозаготовительной техники	23-27



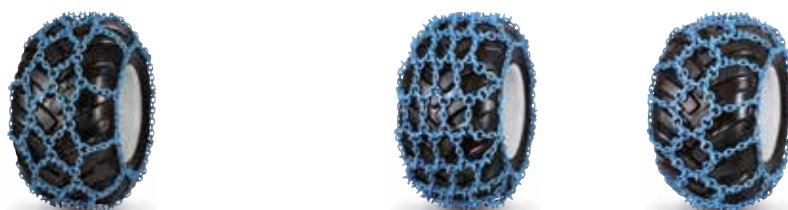
Мощные. Инновационные. pewag.

Передовая технология для самых жестких условий.

Надежность и износостойчивость, это критические факторы безопасной и эффективной работы в труднодоступных местах.

Цепи pewag для лесной техники, обладают прекрасными самоочищающимися свойствами, легко монтируются, благодаря своему сравнительно небольшому весу и гарантируют оптимальное сохранение почвы. В зависимости от техники и типа шины pewag предлагает различные формы рисунка рабочей сетки цепи с разным диаметром материала звеньев.

Матрица цепей для лесозаготовительной техники



	pewag forstgrip 10,5 FG ..	pewag forstgrip 12,5 FG ..	pewag forstgrip 15,5 FG ..	pewag forstgrip pro 10,5 FGP ..	pewag forstgrip pro 13,5 FGP ..	pewag forstgrip pro 15,5 FGP ..	pewag forstgrip cross FGC ..
Диагональное расположение шипов	✓	✓	✓	✓	✓	✓	✓
Наваренные элементы				✓	✓	✓	✓
Цепь может адаптироваться по длине	✓	✓	✓	✓	✓	✓	✓
Также поставляется с натяжной цепью	✓	✓	✓	✓	✓	✓	✓
Специальная сталь TitanGrip®- увеличенный срок эксплуатации	✓	✓	✓	✓	✓	✓	✓
pewag рекомендует для:							
Мягкой / грязевой почвы	▬▬▬▬▬	▬▬▬▬▬	▬▬▬▬▬	▬▬▬▬▬	▬▬▬▬▬	▬▬▬▬▬	▬▬▬▬▬
Жесткой / каменной почвы	▬▬▬▬▬	▬▬▬▬▬	▬▬▬▬▬	▬▬▬▬▬	▬▬▬▬▬	▬▬▬▬▬	▬▬▬▬▬
Тракторов	▬▬▬▬▬	▬▬▬▬▬	▬▬▬▬▬	▬▬▬▬▬	▬▬▬▬▬	▬▬▬▬▬	▬▬▬▬▬
Форвардеров	▬▬▬▬▬	▬▬▬▬▬	▬▬▬▬▬	▬▬▬▬▬	▬▬▬▬▬	▬▬▬▬▬	▬▬▬▬▬
Харвестеров	▬▬▬▬▬	▬▬▬▬▬	▬▬▬▬▬	▬▬▬▬▬	▬▬▬▬▬	▬▬▬▬▬	▬▬▬▬▬
Скиддеров	▬▬▬▬▬	▬▬▬▬▬	▬▬▬▬▬	▬▬▬▬▬	▬▬▬▬▬	▬▬▬▬▬	▬▬▬▬▬
Толщина прутка цепи (мм)	10,5	12,5	15,5	10,5	13,5	15,5	-
Диаметр кольца (мм)	12	15,2	17	12	15,2	17	15,2

Рекомендации, приведенные в таблице, основаны на нашем опыте использования автомобилей с разными типами двигателей и вариантами подвески. Вы должны ознакомиться с рекомендациями производителя транспортного средства, инструкцией по эксплуатации автомобиля, относительно использования цепей противоскольжения.

pewag forstgrip



TITAN Grip®



двух-полевая версия без натяжной цепи



Конкурентное преимущество- новое расположение элементов сцепления.

pewag создал новое поколение цепей для лесной техники, с асимметрично расположенными шипами в рабочей сетке цепи. Инновационное расположение шипов увеличивает сцепление, тягу и стабильность, поэтому цепь особенно хорошо подходит для тяжелых режимов работы техники на трудных участках.

Описание продукта

Конструкция рабочей сетки цепи pewag forstgrip обладает прекрасными самоочищающимися свойствами. Все соединения в сетке цепи состоят из износостойких сварных колец, адаптируемых к износу шины с помощью регулировочных элементов. Цепь pewag forstgrip изготавливается в одно-или двух-полевом исполнении, в зависимости от ширины шины.

Линейка продуктов pewag forstgrip - это первая серия цепей для лесной техники, сделанных из специальной стали TitanGrip®, гарантирующей долгий срок службы.

Цепь pewag forstgrip поставляется с натяжной цепью или без неё, со следующим диаметром прутка:

- 10,5 мм (кольцо 12 мм): небольшая и тонкая цепь для легких транспортных средств.
- 12,5 мм (кольцо 15,2 мм): модель для широкого применения; подходящая для всех типов лесной техники и грунтов.
- 15,5 мм (кольцо 17 мм): Крупноячеистая цепь для мягких грунтов.

Стандартное исполнение без натяжной цепи.



Видео монтажа

pewag forstgrip PRO



TITAN Grip®



Фото (пример)

Исключительно крепкая.

pewag forstgrip pro, высококлассная цепь для жестких условий эксплуатации, максимально сохраняет почву и имеет ассиметрично расположенные шипы и звенья с наваренными шипами.

Описание продукта

pewag forstgrip pro, это усиленная версия pewag forstgrip. Инновационные звенья квадратного сечения с ассиметрично приваренными шипами, обеспечивают устойчивость и сопротивляемость скручиванию. Шипы кованых звеньев тоже расположены ассиметрично, что еще больше усиливает цепь. Такая конструкция обеспечивает оптимальный угол вхождения звена в грунт, сохраняя почву и увеличивая сцепление. Рисунок рабочей сетки цепи pewag forstgrip pro гарантирует плавный ход и максимально защищает шину, вследствие чего давление шины распределяется равномерно. Сварные кольца в рабочей сетке позволяют цепи адаптироваться к износу шины.

Линейка продуктов pewag forstgrip pro – это первая серия цепей для лесной техники изготовленных из специальной стали TitanGrip®, гарантирующей долгий срок службы.

Цепь pewag forstgrip pro поставляется с натяжной цепью или без неё, со следующим диаметром прутка:

- 10,5 мм (кольцо 12 мм): мелкочаеистая, тонкая цепь, для твердых или замороженных грунтов и техники с жестким допуском на ведущие колеса.
- 13,5 мм (кольцо 15,2 мм): модель для широкого применения, подходящая для всех типов лесной техники и твердых или замороженных грунтов.
- 15,5 мм (кольцо 17 мм): крепкая крупночаеистая цепь для мягких грунтов.

Стандартное исполнение без натяжной цепи.



Видео монтажа

pewag forstgrip CROSS



TITAN Grip®



Фото (пример)

Особенно надежная. Устойчивость благодаря ИННОВАЦИОННЫМ КОВАНЫМ ЗВЕНЬЯМ.

pewag forstgrip cross - идеальная цепь для очень жестких условий эксплуатации и максимального сохранения почвы, с асимметрично расположенными коваными звеньями.

Описание продукта

Цепь pewag forstgrip cross сделана исключительно из кованых звеньев с асимметрично расположенными шипами, которые соединены с помощью сварных колец. Конструкция цепи обеспечивает большую устойчивость и износостойкость, гарантирует прекрасное сцепление и сохранение почвы. Конструкция рабочей сетки цепи pewag forstgrip, обладает прекрасными самоочищающимися свойствами. Точное распределение давления с помощью кованых звеньев, сохраняет шину. Износостойкие сварные кольца в рабочей сетке позволяют адаптировать цепь к износу шины благодаря регулировочным элементам.

Линейка продуктов pewag forstgrip – это первая серия цепей для лесной техники, изготовленных из специальной стали TitanGrip®, гарантирующей долгий срок службы.

Цепь pewag forstgrip поставляется с натяжной цепью или без неё, со следующим диаметром прутка:

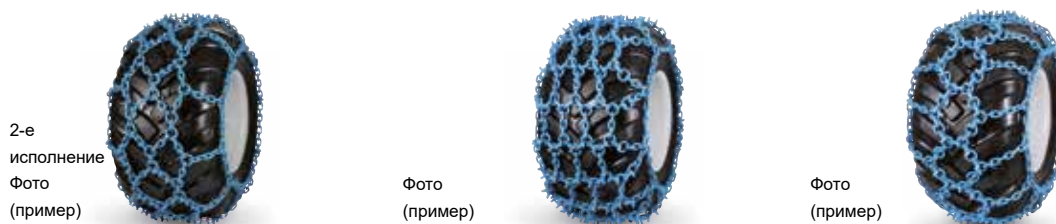
- кольцо 15,2 мм: Благодаря идеальным самоочищающимся свойствам, особенно подходит для мягких грунтов и больших лесных машин.

Стандартное исполнение без натяжной цепи.



Видео монтажа

Таблица размеров цепей для лесозаготовительной техники



Шина	Обод	pewag forstgrip FG ..			pewag forstgrip pro FGP ..			pewag forstgrip cross FGC ..		
		Заказ №	Диам. прутка мм	Арт. №	Заказ №	Диам. прутка мм	Арт. №	Заказ №	Диам. прутка мм	Арт. №
14.5-	20"	FG 146 1/1	10,5	93397	-	-	-	-	-	-
375/70-		FG 140 1/1	10,5	92621	-	-	-	-	-	-
380/70-		FG 140 1/1	10,5	92621	-	-	-	-	-	-
400/70-		FG 146 1/1	10,5	93397	-	-	-	-	-	-
52X20.5-		FG 180 3/2	12,5	14499	-	-	-	-	-	-
15-	22.5"	FG 146 1/1	10,5	93397	-	-	-	-	-	-
500/45-		FG 150 1/1	10,5	40514	FGP 150 1/2	10,5	92838	-	-	-
500/60-		FG 167 1/1	10,5	40507	-	-	-	-	-	-
500/60-		FG 167 3/1	12,5	34251	-	-	-	-	-	-
500/60-		FG 167 3/2	12,5	14496	-	-	-	-	-	-
550/45-		FG 160 3/1	12,5	91822	-	-	-	-	-	-
600/40-		FG 165 3/1	12,5	34250	-	-	-	-	-	-
600/40-		FG 165 3/2	12,5	14495	-	-	-	-	-	-
600/45-		FG 177 3/1	12,5	34253	FGP 177 1/3	10,5	14597	-	-	-
600/45-		FG 177 3/2	12,5	14498	FGP 177 3/3	13,5	93107	-	-	-
600/50-		FG 177 3/1	12,5	34253	FGP 177 1/3	10,5	14597	-	-	-
600/50-		FG 177 3/2	12,5	14498	FGP 177 3/3	13,5	93107	FGC 177	12,5	60844
600/55-		FG 183 3/1	12,5	34255	-	-	-	-	-	-
600/55-		FG 183 3/2	12,5	14500	-	-	-	FGC 183	12,5	60938
650/45-		FG 183 3/1	12,5	34255	-	-	-	-	-	-
650/45-		FG 183 3/2	12,5	14500	-	-	-	FGC 183	12,5	60938
700/40-		FG 187 3/1	12,5	34257	FGP 187 1/3	10,5	14598	-	-	-
700/40-		FG 187 3/2	12,5	14501	FGP 187 3/3	13,5	14599	-	-	-
700/40-		FG 187 6/1	15,5	34260	FGP 187 6/2	15,5	91673	-	-	-
700/45-		FG 187 3/1	12,5	34257	FGP 187 1/3	10,5	14598	-	-	-
700/45-		FG 187 3/2	12,5	14501	FGP 187 3/3	13,5	14599	-	-	-
700/45-		FG 187 6/1	15,5	34260	FGP 187 6/2	15,5	91673	-	-	-
710/40-		FG 187 3/1	12,5	34257	FGP 187 1/3	10,5	14598	-	-	-
710/40-		FG 187 3/2	12,5	14501	FGP 187 3/3	13,5	14599	-	-	-
710/40-		FG 187 6/1	15,5	34260	FGP 187 6/2	15,5	91673	-	-	-
710/45-		FG 187 3/1	12,5	34257	FGP 187 1/3	10,5	14598	-	-	-
710/45-		FG 187 3/2	12,5	14501	FGP 187 3/3	13,5	14599	-	-	-
710/45-		FG 187 6/1	15,5	34260	FGP 187 6/2	15,5	91673	-	-	-
13.6-	24"	FG 152 1/1	10,5	51951	-	-	-	-	-	-
13.6-		FG 152 3/1	12,5	10128	-	-	-	-	-	-
14.9-		FG 164 1/1	10,5	40505	-	-	-	-	-	-
14.9-		FG 164 3/1	12,5	56791	-	-	-	-	-	-
20-		FG 190 3/2	12,5	14503	FGP 190 3/2	13,5	14162	-	-	-
22.5-		FG 212 3/1	12,5	34468	FGP 212 1/3	10,5	14604	-	-	-
22.5-		FG 212 3/2	12,5	14518	FGP 212 3/3	13,5	14607	-	-	-
22.5-		FG 212 6/1	15,5	34506	-	-	-	-	-	-
22.5-		FG 212 6/2	15,5	14519	-	-	-	-	-	-
380/70-		FG 152 1/1	10,5	51951	-	-	-	-	-	-
380/70-		FG 152 3/1	12,5	10128	-	-	-	-	-	-
480/65-		FG 170 3/1	12,5	59572	-	-	-	-	-	-
500/65-		FG 176 1/1	10,5	40512	FGP 176 1/2	10,5	14596	-	-	-
500/65-		FG 176 3/1	12,5	34252	-	-	-	-	-	-
500/65-		FG 176 3/2	12,5	14497	-	-	-	-	-	-
500/70-		FG 180 3/1	12,5	34254	-	-	-	-	-	-
500/70-		FG 180 3/2	12,5	14499	-	-	-	-	-	-
500/75-		FG 186 3/1	12,5	93645	-	-	-	-	-	-
540/65-		FG 182 1/2	10,5	93478	-	-	-	-	-	-

Цена по запросу.

Таблица размеров цепей для лесозаготовительной техники

Шина	Обод	pewag forstgrip FG ..			pewag forstgrip pro FGP ..			pewag forstgrip cross FGC ..		
		Заказ №	Диам. прутка мм	Арт. №	Заказ №	Диам. прутка мм	Арт. №	Заказ №	Диам. прутка мм	Арт. №
650/45-	24.5"	FG 188 3/1	12,5	34264	FGP 188 1/3	10,5	14949	-	-	-
650/45-		FG 188 3/2	12,5	14946	FGP 188 3/3	13,5	14952	-	-	-
710/40-		FG 191 3/2	12,5	14660	FGP 191 1/3	10,5	14662	FGC 191	12,5	24822
710/40-		FG 191 6/1	15,5	34271	FGP 191 3/3	13,5	14663	-	-	-
710/40-		FG 191 6/2	15,5	14661	FGP 187 6/2	15,5	91673	-	-	-
20.5-	25"	FG 201 3/1	12,5	34331	-	-	-	-	-	-
20.5-		FG 201 3/2	12,5	14514	FGP 201 3/2	13,5	14602	-	-	-
22/65-		FG 192 3/1	12,5	34272	FGP 192 1/3	10,5	14600	-	-	-
22/65-		FG 192 3/2	12,5	14504	FGP 192 3/2	13,5	14601	FGC 192	12,5	44090
22/65-		FG 192 6/1	15,5	34273	-	-	-	-	-	-
22/65-		FG 192 6/2	15,5	14505	FGP 192 6/2	15,5	91674	-	-	-
23.5-		FG 220 3/1	12,5	31738	FGP 220 1/3	10,5	91683	-	-	-
23.5-		FG 220 3/2	12,5	14525	FGP 220 3/2	13,5	91684	FGC 220	12,5	34576
23.5-		FG 220 6/1	15,5	34928	-	-	-	-	-	-
23.5-		FG 220 6/2	15,5	14526	FGP 220 6/2	15,5	91685	-	-	-
25/65-		FG 212 3/1	12,5	34468	FGP 212 1/3	10,5	14604	-	-	-
25/65-		FG 212 3/2	12,5	14518	FGP 212 3/3	13,5	14607	-	-	-
25/65-		FG 212 6/1	15,5	34506	-	-	-	-	-	-
25/65-		FG 212 6/2	15,5	14519	-	-	-	-	-	-
18.4-	26"	FG 190 3/1	12,5	34265	-	-	-	-	-	-
18.4-		FG 190 3/2	12,5	14503	FGP 190 3/2	13,5	14162	-	-	-
23.1-		FG 220 3/1	12,5	31738	FGP 220 1/3	10,5	91683	-	-	-
23.1-		FG 220 3/2	12,5	14525	FGP 220 3/2	13,5	91684	FGC 220	12,5	34576
23.1-		FG 220 6/1	15,5	34928	-	-	-	-	-	-
23.1-		FG 220 6/2	15,5	14526	FGP 220 6/2	15,5	91685	-	-	-
28.1-		FG 234 3/2	12,5	14583	FGP 234 1/3	10,5	14614	FGC 234	12,5	35048
28.1-		FG 234 6/1	15,5	34589	FGP 234 3/3	13,5	14655	-	-	-
28.1-		FG 234 6/2	15,5	14318	FGP 234 6/2	15,5	91680	-	-	-
28L-		FG 234 3/2	12,5	14583	FGP 234 1/3	10,5	14614	FGC 234	12,5	35048
28L-		FG 234 6/1	15,5	34589	FGP 234 3/3	13,5	14655	-	-	-
28L-		FG 234 6/2	15,5	14318	FGP 234 6/2	15,5	91680	-	-	-
520/75-		FG 196 1/1	10,5	93777	-	-	-	-	-	-
520/75-		FG 196 3/2	12,5	17181	-	-	-	-	-	-
620/75-		FG 220 3/1	12,5	31738	FGP 220 1/3	10,5	91683	-	-	-
620/75-		FG 220 3/2	12,5	14525	FGP 220 3/2	13,5	91684	FGC 220	12,5	34576
620/75-		FG 220 6/1	15,5	34928	-	-	-	-	-	-
620/75-		FG 220 6/2	15,5	14526	FGP 220 6/2	15,5	91685	-	-	-
500/60-	26.5"	FG 176 1/1	10,5	40512	FGP 176 1/2	10,5	14596	-	-	-
500/60-		FG 176 3/1	12,5	34252	-	-	-	-	-	-
500/60-		FG 176 3/2	12,5	14497	-	-	-	-	-	-
500/65-		FG 180 3/1	12,5	34254	-	-	-	-	-	-
600/55-		FG 192 3/1	12,5	34272	FGP 192 1/3	10,5	14600	-	-	-
600/55-		FG 192 3/2	12,5	14504	FGP 192 3/2	13,5	14601	FGC 192	12,5	44090
600/55-		FG 192 6/1	15,5	34273	-	-	-	-	-	-
600/55-		FG 192 6/2	15,5	14505	FGP 192 6/2	15,5	91674	-	-	-
600/65-		FG 212 3/1	12,5	34468	FGP 212 1/3	10,5	14604	-	-	-
600/65-		FG 212 3/2	12,5	14518	FGP 212 3/3	13,5	14607	-	-	-
600/65-		FG 212 6/1	15,5	34506	-	-	-	-	-	-
600/65-		FG 212 6/2	15,5	14519	-	-	-	-	-	-
650/60-		FG 214 3/1	12,5	34509	-	-	-	-	-	-
650/60-		FG 214 3/2	12,5	14520	FGP 214 3/3	13,5	91714	-	-	-
650/60-		FG 214 6/1	15,5	34511	-	-	-	-	-	-
650/60-		FG 214 6/2	15,5	14521	-	-	-	-	-	-
650/65-		FG 214 3/1	12,5	34509	-	-	-	-	-	-
650/65-		FG 214 3/2	12,5	14520	FGP 214 3/3	13,5	91714	-	-	-
650/65-		FG 214 6/1	15,5	34511	-	-	-	-	-	-
650/65-		FG 214 6/2	15,5	14521	-	-	-	-	-	-
700/50-		FG 205 3/1	12,5	34436	FGP 205 1/3	10,5	14603	-	-	-

Цена по запросу.

Шина	Обод	pewag forstgrip FG ..			pewag forstgrip pro FGP ..			pewag forstgrip cross FGC ..		
		Заказ №	Диам. прутка мм	Арт. №	Заказ №	Диам. прутка мм	Арт. №	Заказ №	Диам. прутка мм	Арт. №
700/50-	26.5"	FG 205 3/2	12,5	14317	FGP 205 3/3	13,5	14266	FGC 205	12,5	35047
700/50-		FG 205 6/1	15,5	34459	-	-	-	-	-	-
700/50-		FG 205 6/2	15,5	14354	FGP 205 6/2	15,5	91096	-	-	-
700/55-		FG 219 3/1	12,5	55969	FGP 219 1/3	10,5	14609	-	-	-
700/55-		FG 219 3/2	12,5	55970	FGP 219 3/3	13,5	35068	-	-	-
700/55-		FG 219 6/1	15,5	55971	-	-	-	-	-	-
700/55-		FG 219 6/2	15,5	55972	FGP 219 6/2	15,5	91675	-	-	-
710/45-		FG 205 3/1	12,5	34436	FGP 205 1/3	10,5	14603	-	-	-
710/45-		FG 205 3/2	12,5	14317	FGP 205 3/3	13,5	14266	FGC 205	12,5	35047
710/45-		FG 205 6/1	15,5	34459	-	-	-	-	-	-
710/45-		FG 205 6/2	15,5	14354	FGP 205 6/2	15,5	91096	-	-	-
750/50-		FG 223 3/2	12,5	14527	FGP 223 1/4	10,5	14612	-	-	-
750/50-		FG 223 6/1	15,5	14502	FGP 223 3/3	13,5	14268	-	-	-
750/50-		FG 223 6/2	15,5	14573	FGP 223 6/2	15,5	91676	-	-	-
750/55-		FG 223 3/2	12,5	14527	FGP 223 1/4	10,5	14612	-	-	-
750/55-		FG 223 6/1	15,5	14502	FGP 223 3/3	13,5	14268	-	-	-
750/55-		FG 223 6/2	15,5	14573	FGP 223 6/2	15,5	91676	-	-	-
780/55-		FG 231 3/2	12,5	14947	FGP 231 3/3	13,5	15134	-	-	-
780/55-		FG 231 6/1	15,5	34588	-	-	-	-	-	-
780/55-		FG 231 6/2	15,5	14948	FGP 231 6/2	15,5	15436	-	-	-
800/40-		FG 216 3/2	12,5	14523	FGP 216 3/3	13,5	14608	-	-	-
800/40-		FG 216 6/2	15,5	14524	FGP 216 6/2	15,5	48832	-	-	-
800/45-		-	-	-	FGP 222 3/3	13,5	14611	-	-	-
13.6-	28"	FG 166 1/1	10,5	91672	-	-	-	-	-	-
14.9-		FG 174 1/1	10,5	67264	-	-	-	-	-	-
16.9-		FG 184 1/1	10,5	94726	-	-	-	-	-	-
16.9-		FG 184 3/1	12,5	57929	-	-	-	-	-	-
19.5-		FG 190 3/1	12,5	34265	-	-	-	-	-	-
19.5-		FG 190 3/2	12,5	14503	FGP 190 3/2	13,5	14162	-	-	-
420/70-		FG 171 1/1	10,5	52449	-	-	-	-	-	-
480/70-		FG 186 3/1	12,5	93645	-	-	-	-	-	-
500/65-		FG 186 3/1	12,5	93645	-	-	-	-	-	-
500/70-		FG 190 3/1	12,5	34265	-	-	-	-	-	-
500/70-		FG 190 3/2	12,5	14503	FGP 190 3/2	13,5	14162	-	-	-
540/65-		FG 196 1/1	10,5	93777	-	-	-	-	-	-
540/65-		FG 196 3/2	12,5	17181	-	-	-	-	-	-
600/65-		FG 212 3/1	12,5	34468	FGP 212 1/3	10,5	14604	-	-	-
600/65-		FG 212 3/2	12,5	14518	FGP 212 3/3	13,5	14607	-	-	-
600/65-		FG 212 6/1	15,5	34506	-	-	-	-	-	-
600/65-		FG 212 6/2	15,5	14519	-	-	-	-	-	-
780/50-	28.5"	-	-	-	FGP 232 3/3	13,5	94819	-	-	-
780/50-		-	-	-	FGP 232 6/2	15,5	94418	-	-	-
29.5-	29"	FG 272 3/2	12,5	14594	-	-	-	-	-	-
29.5-		FG 272 6/1	15,5	34627	-	-	-	-	-	-
29.5-		FG 272 6/2	15,5	14595	-	-	-	-	-	-
16.9-	30"	FG 190 1/1	10,5	75166	-	-	-	-	-	-
16.9-		FG 190 3/1	12,5	34265	-	-	-	FGC 190	12,5	35046
18.4-		FG 202 1/1	10,5	63082	-	-	-	-	-	-
18.4-		FG 202 3/1	12,5	34424	-	-	-	-	-	-
18.4-		FG 202 3/2	12,5	14515	-	-	-	-	-	-
420/85-		FG 189 3/1	12,5	69897	-	-	-	-	-	-
480/70-		FG 190 3/1	12,5	34265	-	-	-	-	-	-
480/70-		FG 190 3/2	12,5	14503	-	-	-	-	-	-
520/70-		FG 201 3/1	12,5	34331	-	-	-	-	-	-
520/70-		FG 201 3/2	12,5	14514	FGP 201 3/2	13,5	14602	-	-	-
520/75-		FG 206 3/1	12,5	34464	-	-	-	-	-	-
520/75-		FG 206 3/2	12,5	14516	-	-	-	-	-	-
520/75-		FG 206 6/1	15,5	91824	-	-	-	-	-	-
540/65-		FG 201 3/1	12,5	34331	-	-	-	-	-	-

Цена по запросу.

Таблица размеров цепей для лесозаготовительной техники




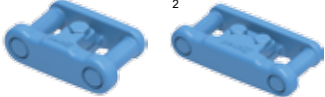






Шина	Обод	pewag forstgrip FG ..			pewag forstgrip pro FGP ..			pewag forstgrip cross FGC ..		
		Заказ №	Диам. прутка мм	Арт. №	Заказ №	Диам. прутка мм	Арт. №	Заказ №	Диам. прутка мм	Арт. №
540/65-	30"	FG 201 3/2	12,5	14514	FGP 201 3/2	13,5	14602	-	-	-
540/70-		FG 206 3/1	12,5	34464	-	-	-	-	-	-
540/70-		FG 206 3/2	12,5	14516	-	-	-	-	-	-
540/70-		FG 206 6/1	15,5	91824	-	-	-	-	-	-
500/55-	30.5"	FG 180 3/2	12,5	14499	-	-	-	-	-	-
600/60-		FG 212 3/1	12,5	34468	FGP 212 1/3	10,5	14604	-	-	-
600/60-		FG 212 3/2	12,5	14518	FGP 212 3/3	13,5	14607	-	-	-
600/60-		FG 212 6/1	15,5	34506	-	-	-	-	-	-
600/60-		FG 212 6/2	15,5	14519	-	-	-	-	-	-
620/55-		FG 212 3/1	12,5	34468	FGP 212 1/3	10,5	14604	-	-	-
620/55-		FG 212 3/2	12,5	14518	FGP 212 3/3	13,5	14607	-	-	-
620/55-		FG 212 6/1	15,5	34506	-	-	-	-	-	-
620/55-		FG 212 6/2	15,5	14519	-	-	-	-	-	-
700/50-		FG 219 3/1	12,5	55969	FGP 219 1/3	10,5	14609	-	-	-
700/50-		FG 219 3/2	12,5	55970	FGP 219 3/3	13,5	35068	-	-	-
700/50-		FG 219 6/1	15,5	55971	-	-	-	-	-	-
700/50-		FG 219 6/2	15,5	55972	FGP 219 6/2	15,5	91675	-	-	-
710/50-		FG 223 3/2	12,5	14527	FGP 223 1/4	10,5	14612	-	-	-
710/50-		FG 223 6/1	15,5	14502	FGP 223 3/3	13,5	14268	-	-	-
710/50-		FG 223 6/2	15,5	14573	FGP 223 6/2	15,5	91676	-	-	-
750/45-		FG 223 3/2	12,5	14527	FGP 223 1/4	10,5	14612	-	-	-
750/45-		FG 223 6/1	15,5	14502	FGP 223 3/3	13,5	14268	-	-	-
750/45-		FG 223 6/2	15,5	14573	FGP 223 6/2	15,5	91676	-	-	-
24.5-	32"	FG 245 3/2	12,5	14586	FGP 245 3/2	13,5	44095	FGC 245	12,5	44091
24.5-		FG 245 6/1	15,5	34592	-	-	-	-	-	-
24.5-		FG 245 6/2	15,5	14587	FGP 245 6/2	15,5	91677	-	-	-
30.5-		FG 258 3/2	12,5	14590	FGP 258 3/3	13,5	44096	FGC 258	12,5	44092
30.5-		FG 258 6/1	15,5	55985	-	-	-	-	-	-
30.5-		FG 258 6/2	15,5	14591	FGP 258 6/2	15,5	91678	-	-	-
16.9-	34"	FG 199 1/1	10,5	93907	-	-	-	-	-	-
16.9-		FG 199 3/1	12,5	91170	-	-	-	-	-	-
18.4-		FG 215 3/1	12,5	34515	FGP 215 1/2	10,5	93387	-	-	-
18.4-		FG 215 3/2	12,5	14522	-	-	-	-	-	-
18.4-		FG 215 6/1	15,5	34927	-	-	-	-	-	-
23.1-		FG 240 3/1	12,5	34590	-	-	-	-	-	-
23.1-		FG 240 3/2	12,5	14584	FGP 240 3/2	13,5	14656	-	-	-
23.1-		FG 240 6/1	15,5	34591	-	-	-	-	-	-
23.1-		FG 240 6/2	15,5	14585	-	-	-	-	-	-
420/85-		FG 199 1/1	10,5	93907	-	-	-	-	-	-
420/85-		FG 199 3/1	12,5	91170	-	-	-	-	-	-
460/85-		FG 215 3/1	12,5	34515	FGP 215 1/2	10,5	93387	-	-	-
460/85-		FG 215 3/2	12,5	14522	-	-	-	-	-	-
460/85-		FG 215 6/1	15,5	34927	-	-	-	-	-	-
480/70-		FG 202 1/1	10,5	63082	-	-	-	-	-	-
480/70-		FG 202 3/1	12,5	34424	-	-	-	-	-	-
480/70-		FG 202 3/2	12,5	14515	-	-	-	-	-	-
480/70-		FG 206 3/1	12,5	34464	-	-	-	-	-	-
Continental AC70										
480/70-		FG 206 3/2	12,5	14516	-	-	-	-	-	-
Continental AC70										
480/70-		FG 206 6/1	15,5	91824	-	-	-	-	-	-
Continental AC70										
520/65-		FG 206 3/1	12,5	34464	-	-	-	-	-	-
520/65-		FG 206 3/2	12,5	14516	-	-	-	-	-	-
520/65-		FG 206 6/1	15,5	91824	-	-	-	-	-	-
520/70-		FG 210 3/1	12,5	34467	-	-	-	-	-	-
520/70-		FG 210 3/2	12,5	14517	FGP 210 3/2	13,5	90971	-	-	-
540/65-		FG 210 3/1	12,5	34467	-	-	-	-	-	-

Цена по запросу.

Шина	Обод	pewag forstgrip FG ..			pewag forstgrip pro FGP ..			pewag forstgrip cross FGC ..		
		Заказ №	Диам. прутка мм	Арт. №	Заказ №	Диам. прутка мм	Арт. №	Заказ №	Диам. прутка мм	Арт. №
540/65-	34"	FG 210 3/2	12,5	14517	FGP 210 3/2	13,5	90971	-	-	-
600/65-		FG 220 3/1	12,5	31738	FGP 220 1/3	10,5	91683	-	-	-
600/65-		FG 220 3/2	12,5	14525	FGP 220 3/2	13,5	91684	FGC 220	12,5	34576
600/65-		FG 220 6/1	15,5	34928	-	-	-	-	-	-
600/65-		FG 220 6/2	15,5	14526	FGP 220 6/2	15,5	91685	-	-	-
700/55-		FG 234 3/2	12,5	14583	FGP 234 1/3	10,5	14614	FGC 234	12,5	35048
700/55-		FG 234 6/1	15,5	34589	FGP 234 3/3	13,5	14655	-	-	-
700/55-		FG 234 6/2	15,5	14318	FGP 234 6/2	15,5	91680	-	-	-
700/70-		FG 255 3/2	12,5	14588	FGP 255 3/3	13,5	14657	-	-	-
700/70-		FG 255 6/1	15,5	34610	-	-	-	-	-	-
700/70-		FG 255 6/2	15,5	14589	FGP 255 6/2	15,5	91097	-	-	-
710/55-		FG 234 3/2	12,5	14583	FGP 234 1/3	10,5	14614	FGC 234	12,5	35048
710/55-		FG 234 6/1	15,5	34589	FGP 234 3/3	13,5	14655	-	-	-
710/55-		FG 234 6/2	15,5	14318	FGP 234 6/2	15,5	91680	-	-	-
710/70-		FG 255 3/2	12,5	14588	FGP 255 3/3	13,5	14657	-	-	-
710/70-		FG 255 6/1	15,5	34610	-	-	-	-	-	-
710/70-		FG 255 6/2	15,5	14589	FGP 255 6/2	15,5	91097	-	-	-
750/65-		FG 258 3/2	12,5	14590	FGP 258 3/3	13,5	44096	FGC 258	12,5	44092
750/65-		FG 258 6/1	15,5	55985	-	-	-	-	-	-
750/65-		FG 258 6/2	15,5	14591	FGP 258 6/2	15,5	91678	-	-	-
16.9-	38"	FG 215 3/1	12,5	34515	-	-	-	-	-	-
18.4-		FG 221 1/1	10,5	67198	-	-	-	-	-	-
18.4-		FG 221 1/2	10,5	40187	-	-	-	FGC 221	12,5	91656
480/70-		FG 215 3/1	12,5	34515	FGP 215 1/2	10,5	93387	-	-	-
480/70-		FG 215 3/2	12,5	14522	-	-	-	-	-	-
480/70-		FG 215 6/1	15,5	34927	-	-	-	-	-	-
600/65-		FG 233 3/1	12,5	60808	-	-	-	-	-	-
600/65-		FG 233 3/2	12,5	60810	-	-	-	-	-	-
600/70-		FG 240 3/1	12,5	34590	-	-	-	-	-	-
600/70-		FG 240 3/2	12,5	14584	FGP 240 3/2	13,5	14656	-	-	-
600/70-		FG 240 6/1	15,5	34591	-	-	-	-	-	-
600/70-		FG 240 6/2	15,5	14585	-	-	-	-	-	-
650/65-		FG 245 3/2	12,5	14586	FGP 245 3/2	13,5	44095	FGC 245	12,5	44091
650/65-		FG 245 6/1	15,5	34592	-	-	-	-	-	-
650/65-		FG 245 6/2	15,5	14587	FGP 245 6/2	15,5	91677	-	-	-
650/75-		FG 261 3/2	12,5	14592	-	-	-	-	-	-
650/75-		FG 261 6/1	15,5	34612	-	-	-	-	-	-
650/75-		FG 261 6/2	15,5	14593	-	-	-	-	-	-
700/65-		FG 255 3/2	12,5	14588	FGP 255 3/3	13,5	14657	-	-	-
700/65-		FG 255 6/1	15,5	34610	-	-	-	-	-	-
700/65-		FG 255 6/2	15,5	14589	FGP 255 6/2	15,5	91097	-	-	-
710/70-		-	-	-	FGP 267 3/3	13,5	93484	-	-	-
600/65-	42"	FG 245 3/2	12,5	14586	FGP 245 3/2	13,5	44095	FGC 245	12,5	44091
600/65-		FG 245 6/1	15,5	34592	-	-	-	-	-	-
600/65-		FG 245 6/2	15,5	14587	FGP 245 6/2	15,5	91677	-	-	-
1300/530-	508	FG 180 3/1	12,5	34254	-	-	-	-	-	-
1300/530-		FG 180 3/2	12,5	14499	-	-	-	-	-	-
1300/530-	533	FG 180 3/1	12,5	34254	-	-	-	-	-	-
1300/530-		FG 180 3/2	12,5	14499	-	-	-	-	-	-

Цена по запросу.

Запасные части

	Обозначение	Упаковочная единица	Артикул №	Для цепи / bluetrack
Гусеницы для лесозаготовительной техники				
Шип rewag bluetrack 	Шип 50 x 40 x 30 мм	72 шт.	75107	bluetrack
Монтажный инструмент rewag bluetrack 	BT mounting tool ¹	1 шт.	33996	bluetrack
	BT MW duro ²	1 шт.	77751	bluetrack
	BT MW flow ²	1 шт.	75103	bluetrack
	BT MW perfekt ²	1 шт.	75104	bluetrack
	BT MW flow-perfekt ²	по запросу	-	bluetrack
Монтажная скоба rewag bluetrack 	Монтажная скоба	2 шт.	75110	bluetrack
Замок rewag bluetrack 	Замок короткий ¹	2 шт.	75105	bluetrack
	Замок длинный ²	2 шт.	75106	bluetrack
Цепи противоскольжения для лесозаготовительной техники				
Ремонтное кольцо 	12 мм	1 шт.	01386	10 и 10,5 мм
	14 мм	1 шт.	01390	12, 12,5 и 13,5 мм
	18 мм	1 шт.	67961	14 и 15,5 мм
Скоба 	Скоба 1	5 шт.	34940	10 мм
	Скоба 1,5	5 шт.	34941	от 12 мм
Штифтовой замок 	VBS 14 – как замок	1 шт.	35326	10,5 мм
	VBS 14 – как запасная часть	1 шт.	35326	10, 10,5, 12 и 12,5 мм
	VBS 18 – как замок	1 шт.	86810	12, 12,5, 13,5 и 15,5 мм
	VBS 18 – как запасная часть	1 шт.	86810	15,5 мм
Комплект удлинителей FG  FGP / FGC 	Комплект удлинителей FG	1 шт.	97917	FG 10,5 мм 1 поле
	Комплект удлинителей FG	1 шт.	92421	FG 10,5 мм 2 поле
	Комплект удлинителей FG	1 шт.	92422	FG 12,5 мм 1 поле
	Комплект удлинителей FG	1 шт.	97918	FG 12,5 мм 2 поле
	Комплект удлинителей FG	1 шт.	92423	FG 15,5 мм 1 поле
	Комплект удлинителей FG	1 шт.	97919	FG 15,5 мм 2 поле
	Комплект удлинителей FGP*	1 шт.	92424	FGP 10,5 мм
	Комплект удлинителей FGP* / FGC	1 шт.	92426	FGP 13,5 мм / FGC
	Комплект удлинителей FGP*	1 шт.	92425	FGP 15,5 мм
Инструмент для натяжения 	По запросу	1 шт.	07106	для цепей противоскольжения

*) 1 комплект, необходимый на элемент

Индивидуально для каждого применения.

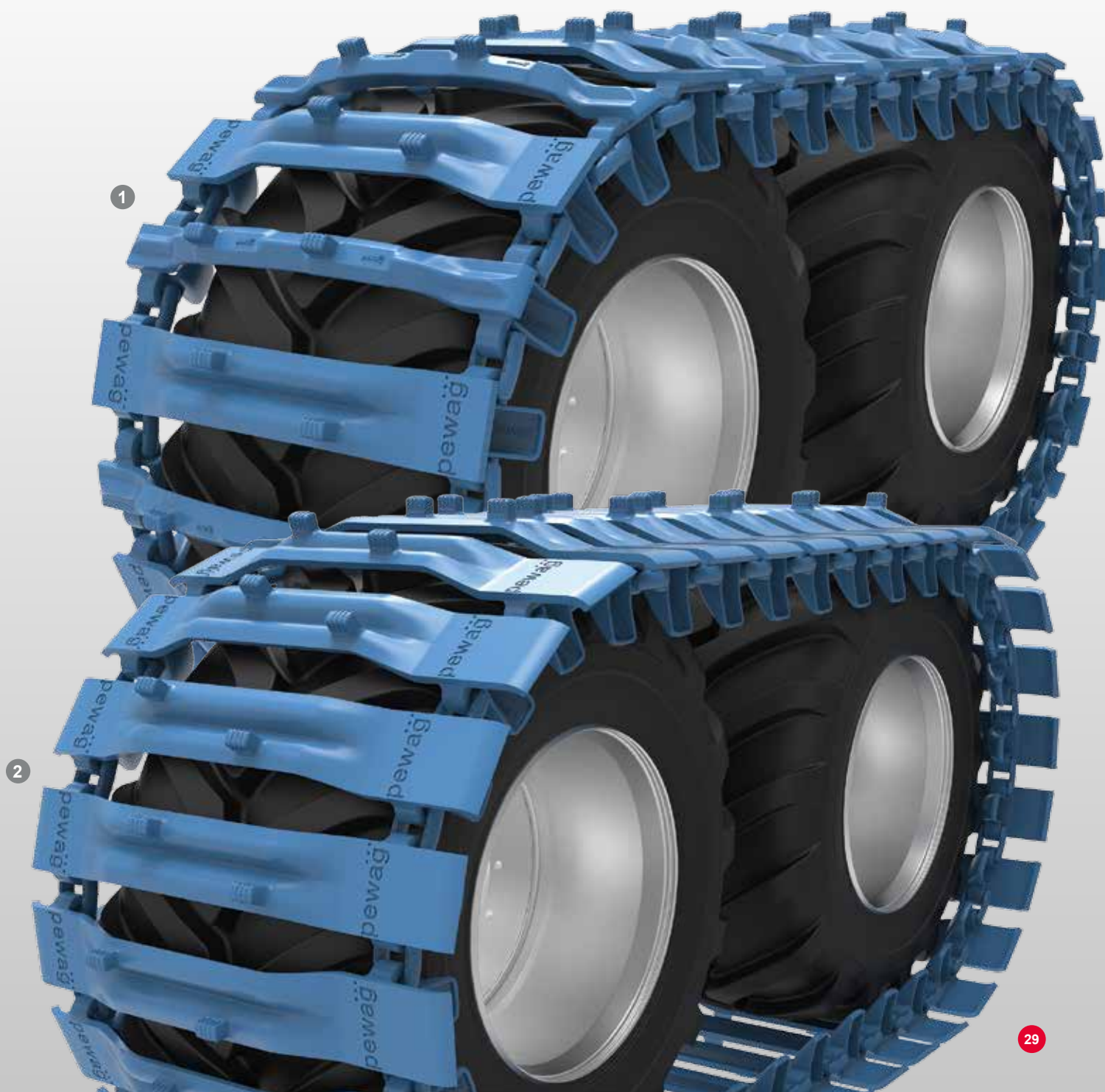
Лесные инновации pewag.

pewag bluetrack flow-perfekt ①

сочетает в себе лучшее сцепление и проходимость в одной гусенице.

pewag bluetrack flow wide ②

особенно мягкое воздействие на почву благодаря закругленному профилю с расширенными поперечинами.



Конечно, реваг.

Цепи противоскольжения,
способные дать отпор самой
суровой зиме.

Весь ассортимент цепей противоскольжения реваг, а также другую
дополнительную информацию Вы найдете в каталоге или на сайте
www.pewag.ru.





Опросник pewag bluetrack

E-Mail: info@pewagrussia.ru

Факс: +7 495 789 91 95

Фирма _____

Дата _____

Господин/госпожа _____

Адрес _____

Телефон _____

Факс _____

E-Mail _____

Данные необходимы для определения типа pewag bluetrack или для проверки возможности установки гусениц на машину*.

pewag bluetrack perfekt duro flow

Производитель John Deere Komatsu Ponsse Другие _____

Тип _____

Марка шин Nokian Trelleborg Другие _____

Модель шин _____ Размер _____

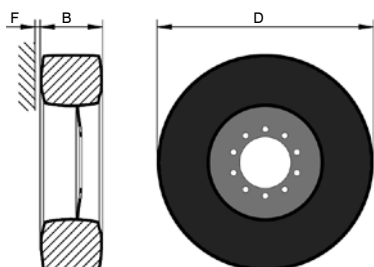
Размер шин

D = _____ мм

B = _____ мм

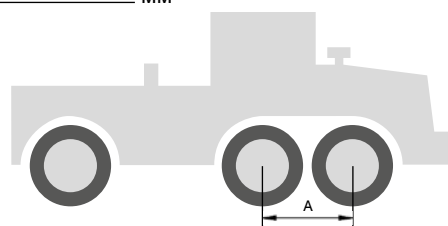
F = _____ мм

Самое маленькое расстояние



Межосевое расстояние тандемной тележки

A = _____ мм



Примечание _____

Спасибо за Ваш запрос – команда pewag незамедлительно приступит к его обработке!



www.pewag.ru

KA/17/00396

ООО pewag Россия

109316, Москва, Волгоградский проспект, 2, Тел.: +7 495 221 17 42

info@pewagrussia.ru, www.pewag.ru

