

pewag

**STRONG
IS NOT
ENOUGH**
www.pewag.com

Forstbänder und Traktionsketten

für Forstmaschinen





Lerndienstleistungen
für die Aus- und
Weiterbildung

pewag academy

Produkt- und Technologieschulungen, e-learning, blended learning

In den einzelnen Kursen wird umfassendes Wissen über pewag Produkte und Technologien für Sie bereitgestellt.

Diese Kurse stellen für Unternehmen und Teilnehmer einen zusätzlichen Mehrwert dar, da diese Kurse auch im Rahmen des gesetzlich verbindlichen Bereichs genutzt, respektive geltend gemacht werden können.



“
Wissen
für Dich
”



Intermediale Lehrunterlagen

Visualisierung von Ausbildungsinhalten durch Videos und Animationen



Zeit

Ungebindenheit hinsichtlich Zeit und Ort

Uneingeschränkter Zugang zu Ausbildungsinhalten (Videos, Artikel etc.) im jeweiligen Ausbildungsgebiet auf dem Portal der pewag academy



Mobil

Intermediale Lehrunterlagen sind auch via Smartphone oder Tablet verfügbar



Einleitung

Sehr geehrter Kunde!

Mit der Broschüre, die Sie gerade in Händen halten, präsentiert sich pewag als Komplettanbieter von Forstbändern und Traktionsketten. Die Forstbänder werden nach dem gleichen Prinzip gefertigt wie unsere Traktionsketten – modernste Technologie, die auch den härtesten Bedingungen standhält.

Im Jahr 1912 stellte pewag die erste Schneekette her. Seit damals hat sich das Unternehmen als einer der führenden Anbieter der Branche etabliert, sowohl in Bezug auf Qualität als auch auf Strapazierfähigkeit. Die Forstbänder, die wir nun für Forstmaschinen anbieten, verfügen über die gleichen einzigartigen Merkmale wie unsere Traktionsketten – äußerste Widerstandsfähigkeit, Robustheit und Wirtschaftlichkeit. Bei minimaler Bodenbelastung stellen Forstbänder von pewag außerdem eine umweltfreundliche, sanfte Alternative dar.

Seit über 500 Jahren werden bei pewag qualitativ hochwertige Ketten gefertigt. Unsere Geschichte lässt sich bis in das Jahr 1479 zurückverfolgen, als die erste Schmiede in Brückl in Betrieb ging. Im Laufe der Jahre hat sich pewag als führender globaler Anbieter mit einer Vielzahl internationaler Tochterfirmen etabliert. Hohe Standards sind seit jeher unser Schwerpunkt – diese gelten für den Herstellungsprozess ebenso wie für die Auswahl der Materialien. Um optimale Qualität sicherzustellen, erfolgt die gesamte Produktion nach wie vor in Mitteleuropa. Auf diese Weise kann pewag den Überblick über die gesamte Herstellungskette behalten und Forstbänder und Traktionsketten anbieten, die innovative Lösungen schaffen und gleichzeitig höchsten Qualitätsstandards gerecht werden.

pewag group

Willkommen bei der pewag group	4-5
Geschichte, Qualitätsmanagement	6
Geschäftsbereiche, Umwelt	7
Standorte	8

Forstbänder

Matrix Forstbänder	11
pewag bluetrack Vorteile	12
pewag bluetrack perfekt	13
pewag bluetrack duro	14
pewag bluetrack flow	15
Zuordnungsliste Forstbänder	16-17

Traktionsketten für Forstmaschinen

Matrix Traktionsketten für Forstmaschinen	19
pewag forstgrip	20
pewag forstgrip pro	21
pewag forstgrip cross	22
Zuordnungsliste Traktionsketten	23-27

Ersatzteile

Ersatzteile	28
-------------	----

Fragebogen pewag bluetrack

Fragebogen pewag bluetrack	31
----------------------------	----



Die pewag starwave® Technologie bietet verbesserte Traktion, sowie erhöhtes Verschleißvolumen und verlängerte Lebensdauer aufgrund erhöhter Härteoberfläche des Stummels.



pewag Speziallegierung, die in Abstimmung mit einem speziellen Wärmebehandlungsverfahren maximale Verschleißbeständigkeit gewährleistet.



Zur Sicherstellung einer optimalen Produktqualität, erfolgt die gesamte Produktion nach wie vor in Mitteleuropa. Auf diese Weise kann pewag den gesamten Herstellungsprozess steuern und Forstbänder sowie Traktionsketten anbieten, die innovative Lösungen schaffen und gleichzeitig höchsten Qualitätsstandards gerecht werden.

Willkommen bei der pewag group

Wir sind eine international agierende Unternehmensgruppe. Unsere Erfolgsgeschichte reicht bis ins Jahr 1479 zurück.

Leitbild

Das pewag Leitbild formuliert die Ziele unseres Handelns wie folgt:

Durch unsere Freude an Innovationen streben wir danach, dass alle Produkte der pewag group die jeweils besten in ihrem Markt sind. Die hohe Qualität unserer Produkte und Dienstleistungen sowie der leidenschaftliche Einsatz unserer Mitarbeiter sind unsere Basis, um hervorragende Leistungen und vollkommene Kundenzufriedenheit zu erreichen.

Grundsätze der pewag group

Leading in Quality

Die Werte der Produktmarken der pewag group werden insbesondere durch erstklassige Produktqualität und Innovation gelebt, und regelmäßig und einheitlich kommuniziert.

Wir antizipieren Marktbedürfnisse und Umfeldveränderungen, und adaptieren Strategien, Organisation und Handlungen, um durch ein optimales Preis-Leistungsverhältnis, termingerechte Lieferung und einen zuvorkommenden Service die Bedürfnisse unserer Kunden zu befriedigen.

Leading in Responsibility

Wir verpflichten uns zu einem schonenden Umgang mit der Umwelt durch Reduktion des Energie- und Rohstoffeinsatzes, Wiederverwertbarkeit unserer Produkte, sowie deren langer Lebensdauer.

Wir schätzen offene, ehrliche und teamorientierte Arbeitsweise, welche auf transparenter Kommunikation beruht und die Ideen, Meinungen und Erfahrungen unserer Mitarbeiter als wertvolle Entscheidungshilfen schätzt.

Wir streben stabile und faire Partnerschaften mit den Menschen in den Organisationen unserer Kunden, Lieferanten und anderen Geschäftspartnern an und treffen wirtschaftliche Entscheidungen auch unter Berücksichtigung sozialer Aspekte.

Leading in Technology

Wir sichern unsere technologische Stärke durch Streben nach Qualität, ständiger Verbesserung und Innovierung der Produkte und Produktionsprozesse.

Wir streben danach an der Spitze bei Produkttechnologien zu stehen, um zu sichern, dass für unsere Kunden immer die optimalen Produktlösungen bereitstehen und dass wir unsere Marktposition schützen und erweitern können.

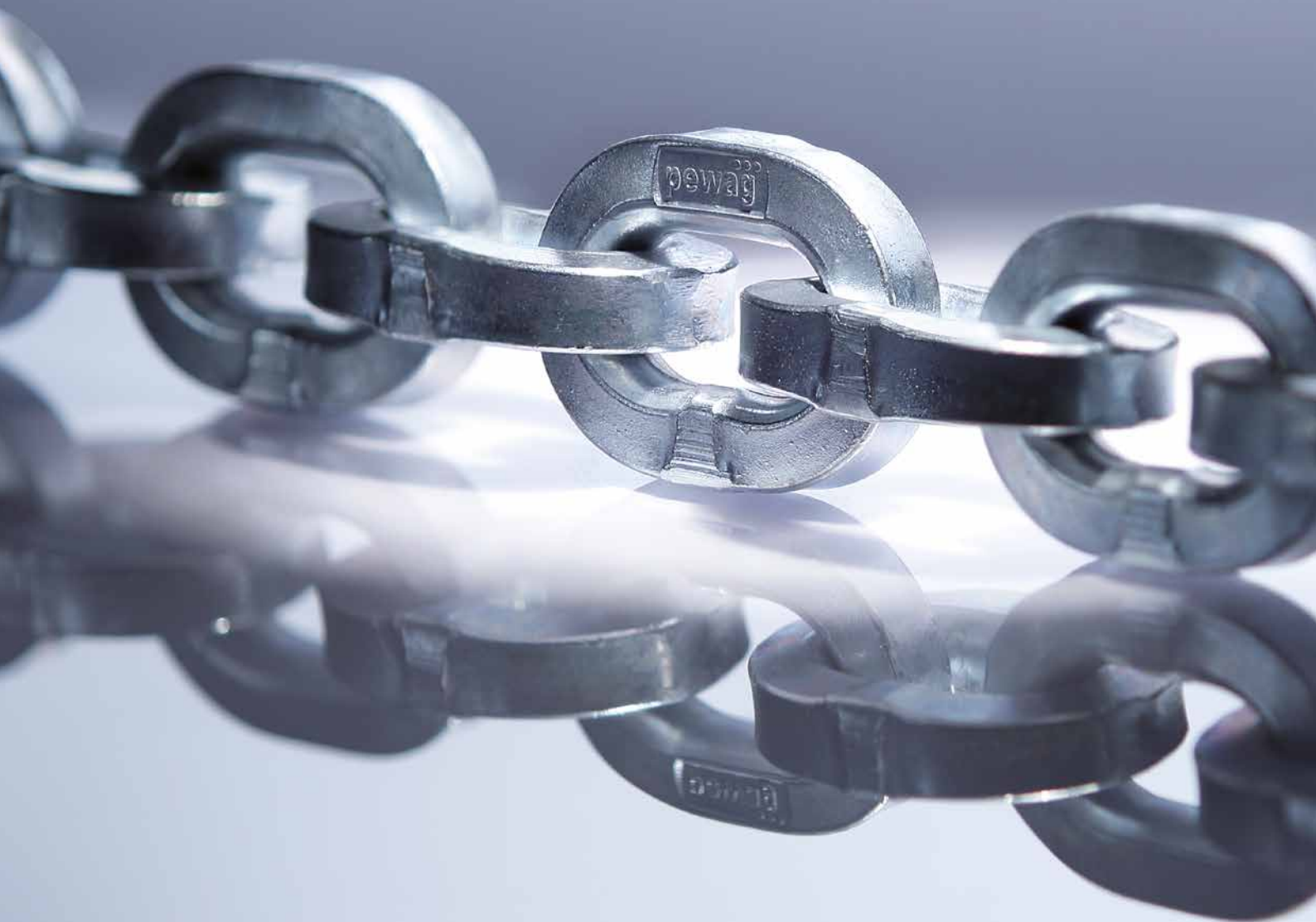
Leading in Economics

Wir stellen bei allen unseren Prozessen die Wirtschaftlichkeit und Effizienz sicher, und verbessern diese kontinuierlich.

Wir stellen eine nachhaltig erfolgreiche Zukunft für unsere Organisation sicher. Durch das ständige Verbessern unserer Leistung wird unsere gemeinsame Stärke erhöht, um ein andauerndes Wachstum zu erreichen.

Wir sind eine moderne Unternehmensgruppe, die auf mehr als 500 Jahre Tradition und Erfahrung zurückblickt. Seit der Gründung hat sich vieles verändert. Geblieben sind die Werte, die von Beginn an unseren Erfolg ermöglicht haben.

**pewag group –
Innovation. Qualität. Partnerschaft.**



Geschichte der pewag group

Vorsprung durch Tradition

Die Geschichte der pewag group reicht bis ins 15. Jahrhundert zurück und macht uns damit zu einem der ältesten Kettenhersteller weltweit. Mit dieser Erfahrung sind wir bereit für die Zukunft.

Zeittafel bedeutender Ereignisse

- 1479** Erste urkundliche Erwähnung des Schmiedewerks in Brückl
- 1787** Gründung der Kettenschmiede in Kapfenberg
- 1803** Gründung des Standortes Graz
- 1836** Einrichtung eines Eisengusswerks in Brückl
- 1912** Produktion der ersten pewag Schneekette
- 1923** Zusammenschluss der Werke Graz und Kapfenberg Entstehungsjahr des Namens „pewag“
- 1972** Gründung der Vertriebsgesellschaft in Deutschland
- 1975** Gründung der Vertriebsgesellschaft in den USA
- 1993** Gründung der pewag austria GmbH
- 1994** Gründung der ersten Tochter in der Tschechischen Republik
- 1999** Akquisition der Weissenfels-Gruppe
- 2003** Trennung von der Weissenfels-Gruppe
- 2005** Spaltung des Konzerns in zwei Gruppen:
Schneeketten Beteiligungs AG Konzern – Schneeketten
pewag austria GmbH Konzern – Technische Ketten
- 2009** Akquisition der Chaineries Limousines S.A.S.
- 2012** Gründung der ersten Produktionsgesellschaft in den USA
- 2013/** Gründung verschiedener internationaler
- 2014** Vertriebsgesellschaften



Lithografie Eisengusswerk Brückl 1855



Ankerkettenschmiede 1878



Kettenschmiede 1956

Unsere Qualitätspolitik

Unser oberstes Ziel ist die Kundenzufriedenheit

Qualität heißt dabei, nur solche Produkte und Leistungen zu entwickeln, herzustellen und zu liefern, die den Kunden ohne Einschränkung zufriedenstellen.

Die Qualitätspolitik der pewag group, bestimmt durch den Grundsatz: „**Wir liefern unseren Kunden hochwertige Produkte und Dienstleistungen, die dem Standard der Technik und seinen Anforderungen voll entsprechen!**“, ist in den vier nachfolgenden verbindlichen Grundsätzen zusammengefasst.

Marktorientierte Qualität

Zum Halten bzw. Ausbauen der Wettbewerbsposition der pewag group hat die Qualität ihrer Erzeugnisse und Dienstleistungen sowohl den vereinbarten Vorgaben des Kunden als auch deren berechtigten Erwartungen an eines der führenden Unternehmen zu entsprechen. Von keinem Produkt darf eine Gefährdung von Mensch und Umwelt ausgehen.

Wirtschaftliche Qualität

Als gewinnorientiertes Unternehmen ist die Qualität unter Berücksichtigung der gegebenen materiellen, personellen und finanziellen Möglichkeiten – d.h. in einem angemessenen Preis-/Leistungsverhältnis vom Kunden auch honoriertem Rahmen festzulegen und zu sichern.

Verantwortung für die Qualität

Eine hohe Qualität setzt hohe Anforderungen an alle Mitarbeiter. Das Qualitätsmanagement ist Aufgabe und Verpflichtung der Führungskräfte in allen Ebenen. Jeder Mitarbeiter der pewag group ist von den Führungskräften aufzuklären, zu motivieren und zu schulen. Zur Förderung des Qualitätsbewusstseins ist der Ausbildung und Fortbildung aller Mitarbeiter größte Beachtung zu schenken. Jeder Mitarbeiter trägt die Verantwortung für die Qualität seiner Arbeit.

Für jeden unserer Mitarbeiter gilt:
„**QUALITÄT BEGINNT BEI MIR**“

Ablauforientierte Qualitätssicherung

Das enge Zusammenwirken von Verkauf, Entwicklung, Fertigung bis zum Kundendienst wird innerhalb der einzelnen Unternehmen und auch untereinander durch festgelegte Abläufe und Tätigkeiten geregelt sowie deren Zuständigkeit und Verantwortung festgelegt. Eine ständige Verbesserung von Technik und Abläufen soll sicherstellen, dass die Effektivität unserer Arbeit und die Qualität ständig weiter entwickelt werden.



Geschäftsbereiche

Arbeiten mit pewag Produkten

Die pewag group verfügt über ein umfangreiches und vielfältiges Produkt- und Leistungsspektrum.

Die Produktpalette reicht von Traktionsketten für Reifen (Schneeketten für PKW, LKW und Sonderfahrzeuge), Reifenschutzketten für Bergwerksfahrzeuge über verschiedene technische Ketten bis hin zu Produkten für den Do-it-yourself-Bereich (z.B. leichte Ketten, Gurte, etc.)



Segment A
Schnee- und
Forstketten



Segment B
Hebezeug- und
Förderketten



Segment C
Do-it-yourself



Segment D
Engineering



Segment F
Anschlagmittel
und Zurrketten



Segment G
Reifenschutzketten

Unsere Energie- und Umweltpolitik

Umweltbewusstsein in allen Bereichen



Der österreichische Standort in Kapfenberg wird seit über 270 Jahren für die Metallverarbeitung genutzt. Der ebenfalls in Österreich befindliche Standort Brückl wurde bereits 1479 erstmalig urkundlich erwähnt.

Aus dieser langen Tradition heraus nehmen wir an allen internationalen Standorten die Verantwortung für unsere Produkte, Mitarbeiter und die Umwelt sehr ernst. Daher ist es für uns selbstverständlich Ressourcen so effizient wie möglich einzusetzen und dies auch für die Zukunft durch die Entwicklung neuer Produktionstechnologien sicherzustellen. Ein wichtiges Anliegen ist für uns, die Energieeffizienz laufend zu verbessern und damit den Energieverbrauch langfristig zu senken. Konsequenterweise entwickeln wir auch unsere Produkte laufend weiter, um bei langer Lebensdauer und niedrigem Gewicht eine immer höhere Tragfähigkeit und Sicherheit bei unseren Kunden zu erreichen. Wir verpflichten uns, alle energierechtlichen und umweltrelevanten Vorschriften einzuhalten und mit Hilfe von definierten Zielen unsere Leistungen kontinuierlich zu verbessern. Dazu setzen wir moderne Fertigungstechnologien ein. Die Bereitstellung der zur Umsetzung dieser Ziele und Informationen als auch die Einbeziehung aller Mitarbeiter (w/m) ist dabei ein wichtiger Schritt. Wir sind überzeugt, dass informierte und motivierte Mitarbeiter aktiv Umweltschutz betreiben.

Wo wir Umweltbelastungen nicht vermeiden können, setzen wir uns das Ziel, den Einsatz von Energie, umweltbelastenden Emissionen und das Abfallaufkommen kontinuierlich zu reduzieren. Bei Neuanschaffungen von Maschinen beschaffen wir für den jeweiligen Anwendungszweck die dem Stand der besten wirtschaftlich vertretbaren Technik entsprechende Technologie. Wichtig ist uns dabei vor allem, den energieeffizienten Einkauf von Produkten und Dienstleistungen zu forcieren.

Unser prozessorientiertes Managementsystem regelt die Dokumentation aller umweltrelevanten Abläufe. Dies schließt auch Vorsorgemaßnahmen für Störfälle, sowie das Verhalten im ordentlichen und außerordentlichen Betriebsablauf ein. Durch systematische Beobachtung und Prüfung unserer umweltbezogenen Aktivitäten und Vorbeugemaßnahmen werden Abweichungen und Schwachstellen erkannt und Korrekturmaßnahmen eingeleitet. Dies erfolgt ebenso im Hinblick auf die Organisation der betriebswirtschaftlichen Abläufe, um auch dort Verbesserungen zu erreichen. Wir wollen mit unseren Kunden, Nachbarn und den Behörden einen offenen Dialog führen und in geeigneter Form über unser Energie- und Umweltengagement informieren.

Durch gezielte Beratung wollen wir unsere Kunden über die Umweltaspekte in Zusammenhang mit dem Einsatz unserer Produkte – insbesondere deren Langlebigkeit – informieren. Wir sind bestrebt, durch ehrliche Kommunikation unsere Lieferanten und Kunden zu motivieren, über Umweltschutz in ihrem Einflussbereich nachzudenken und die gleichen Umweltnormen wie wir anzuwenden.

Kundennähe

Internationale Präsenz

In einer aufstrebenden fünfhundertjährigen Geschichte hat sich pewag von einem kleinen bescheidenen Standort hin zu einer weltweiten Unternehmensgruppe mit mehreren Teilkonzernen entwickelt.

Mit 12 Produktionsstandorten und 40 Verkaufs- und sonstigen Standorten auf allen fünf Kontinenten dokumentiert pewag seinen Anspruch als einer der weltweit führenden Kettenhersteller.

Zusätzlich zu den zahlreichen eigenen Standorten baut pewag als internationales Unternehmen auf ein feinmaschiges, starkes und professionelles Partnernetzwerk. Diese Kooperationen ermöglichen optimale Kundenbetreuung in derzeit über 100 Staaten der Erde.

Produktions- und Vertriebsstandorte

Europa

Österreich	pewag austria GmbH, Graz pewag austria GmbH, Kapfenberg pewag Schneeketten GmbH, Graz pewag Schneeketten GmbH, Brückl pewag engineering GmbH, Kapfenberg pewag austria Vertriebsgesellschaft mbH, Graz pewag Ketten GmbH, Klagenfurt pewag International GmbH, Klagenfurt
Deutschland	pewag Deutschland GmbH, Unna pewag Schneeketten Deutschland GmbH, Unna
Frankreich	pewag france SAS, Echirolles / Grenoble Chaineries Limousines SAS, Bellac
Italien	pewag italia srl, Andrian
Kroatien	pewag d.o.o., Rijeka
Niederlande	pewag nederland BV, Rijnsburg APEX International BV, Hillegom APEX Automotive BV, Hillegom
Polen	pewag polska Sp z.o.o., Buczkowice
Portugal	pewag Portugal – Comercio de Produtos e Eqibamentos Industriais, Lda, Santo Antão do Tojal
Rumänien	pewag Romania SRL, Sibiu County
Russland	OOO "PEWAG", Moscow
Schweden	pewag sweden AB, Emmaboda
Slowakei	pewag Slovakia sro, Nováky
Tschechien	pewag Czech sro, Vamberk Řetězárna Česká Třebová sro, Vamberk pewag sro, Vamberk pewag Czech sro, Česká Třebová peform Chrudim sro, Chrudim

Europa

Ukraine	TOV pewag Ukraine GmbH, Lviv
---------	------------------------------

Nordamerika

USA	pewag Inc, Bolingbrook, Illinois pewag Inc, Rocklin, California pewag Traction Chain Inc, Pueblo, Colorado
Kanada	pewag Canada Inc., Mississauga
Mexiko	pewag Mexico SA de CV, Mexico

Südamerika

Brasilien	Helevar Comércio e Importação de Produtos Metalúrgicos Ltda, Porto Alegre
Kolumbien	pewag Columbia S.A.S, Medellin

Afrika

Südafrika	pewag chain south africa (pty) ltd., Rivonia
-----------	--

Australien

Australien	pewag australia Pty Limited, Barrack Heights
------------	--

Asien

Indien	pewag India Private Limited, Bangalore
--------	--

Die pewag group präsentiert sich im Internet.

Näheres finden Sie unter:

www.pewag-group.com

www.pewag.com

**pewag group –
Innovation. Qualität. Partnerschaft.**



Forstbänder

Produktübersicht

Inhalt

Matrix Forstbänder	11
pewag bluetrack Vorteile	12
pewag bluetrack perfekt	13
pewag bluetrack duro	14
pewag bluetrack flow	15
Zuordnungsliste Forstbänder	16-17



Stark. Bodenschonend. pewag bluetrack.

Sicherer Halt und ein Höchstmaß an Schonung im Forsteinsatz.

Forstprofis benötigen im unwegsamen Gelände Sicherheit und starken Halt. Die neu entwickelten pewag bluetrack Forstbänder verfügen über dieselben Eigenschaften wie alle pewag Produkte: Premium-Qualität, hohe Widerstandskraft und exzellente Wirtschaftlichkeit. Um den unterschiedlichen Kundenansprüchen und Einsatzbedingungen gerecht zu werden, bietet pewag verschiedene Produktvarianten an. Finden Sie mithilfe der unten stehenden Tabelle das optimale pewag bluetrack Forstband für Ihre Anforderungen.

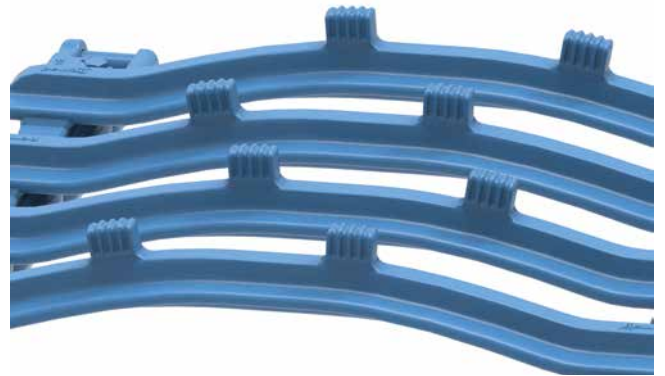


Matrix Forstbänder

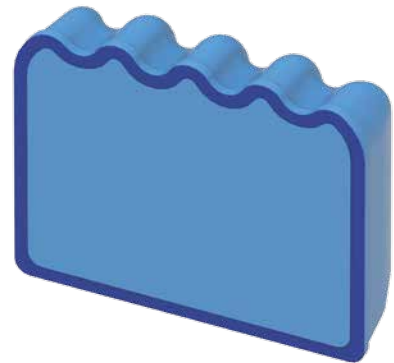
	pewag bluetrack perfekt	pewag bluetrack duro	pewag bluetrack flow
Hohe Wirtschaftlichkeit durch optimale Anpassung des Bandprofils an die Reifenkontur	✓	✓	✓
pewag starwave® Technologie für optimalen Grip	✓	✓	✓
Weite / Breite Ausführung auf Anfrage			✓
Kombiniertes Forstband auf Anfrage	✓		✓
Von pewag empfohlen für:			
Abschüssiges Gelände bei felsigem Untergrund	✓	✓	
Tiefen Schnee	✓	✓	
Klebrigen Lehmboden / Schnee, Matsch und Schlamm	✓		
Allround-Talent, universell einsetzbar		✓	
Nasses Terrain und fürs Durchforsten		✓	✓
Nassen Untergrund in Verbindung mit Steigungen		✓	
Leichtes Gelände bei sensiblem Untergrund			✓
Breite Auflagefläche für geringes Einsinken			✓
Besonders bodenschonend		✓	✓

pewag bluetrack Vorteile

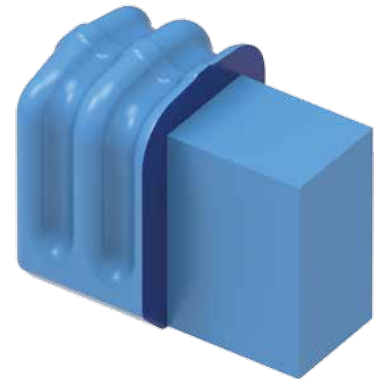
Erhöhter Grip und stabiler Fahrkomfort durch die beiden standardmäßig, asymmetrisch aufgeschweißten Stummel.



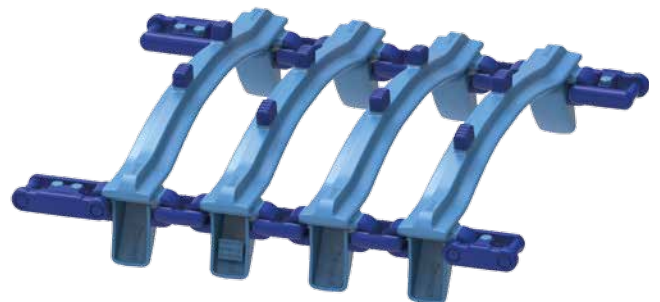
Mehr gehärtete Oberfläche der Stummel und damit verbunden eine längere Lebensdauer sind die charakteristischen Eigenschaften der innovativen pewag starwave® Technologie.



Erhöhtes Verschleißvolumen der Stummel zeichnet die pewag starwave® Technologie aus.



Verbesserte Verschleißbeständigkeit und erhöhte Lebensdauer aufgrund des speziellen Härteverfahrens kritischer Punkte.



pewag bluetrack perfekt



pewag bluetrack perfekt dringt in neue Dimensionen vor.

Dieses Band ist für den ultimativ harten Einsatz konzipiert. Ohne Kompromisse werden Top-Materialien, gepaart mit jahrzehntelanger Erfahrung unserer Ingenieure aus der Forstkettensindustrie, zu exzellenter Qualität verarbeitet.

Anwendung

- Empfohlen für schwere Einsätze im felsigen und steilen Gelände
- Besonders geeignet bei Schnee, Matsch und Schlamm

Produktinformation

- Optimaler Grip und schneller Abtransport von Material aus den Reifenzwischenräumen
- Hohe Selbstreinigungsfähigkeit

Technische Details

- Optimierte Traktion und längere Lebensdauer durch innovative Stummel mit pewag starwave® Technologie
- Höhere Wirtschaftlichkeit durch optimale Anpassung des Band-Profils an die Reifen-Kontur



	pewag bluetrack perfekt
Weicher Grund	■ □ □ □ □
Harter Untergrund	■ ■ ■ ■ □
Schnee und Matsch	■ ■ ■ ■ ■
Flaches Terrain	■ □ □ □ □
Steiles Terrain	■ ■ ■ ■ ■



Montagevideo



www.pewagbluetrack.com

pewag bluetrack duro



pewag bluetrack duro ist ein Allround-Talent.

Das Band ist auf Basis der jahrzehntelangen Erfahrung im Forstbereich genau so konzipiert, dass es bei jeder Bodenbeschaffenheit das Optimum herausholt.

Anwendung

- Universell einsetzbarer Allrounder

Produktinformation

- Einsatz bei unterschiedlichsten Bodengegebenheiten möglich wie z. B. Nässe, Felsuntergrund etc.
- Optimale Bodenschonung durch breite Auflagefläche und abgerundete Kanten

Technische Details

- Verbesserte Traktion durch innovative Stummelanordnung
- Längere Lebensdauer durch pewag starwave® Technologie
- Erhöhung der Reifenlebensdauer, bessere Laufruhe und Geländegängigkeit durch optimale Anpassung des pewag bluetracks an die Reifen



	pewag bluetrack duro
Weicher Grund	■ ■ ■ ■ □
Harter Untergrund	■ ■ □ □ □
Schnee und Matsch	■ ■ ■ □ □
Flaches Terrain	■ ■ □ □ □
Steiles Terrain	■ ■ ■ □ □



Montagevideo



www.pewagbluetrack.com

pewag bluetrack flow



pewag bluetrack flow stellt Bodenschonung in den Mittelpunkt.

Das Band ist so konzipiert, dass sowohl Reifen als auch Gelände bestmöglich geschont werden und optimaler Grip gewährleistet wird.

Anwendung

- Empfohlen für Einsätze im flachen bzw. unebenen Gelände
- Besonders geeignet für sensible Untergründe

Produktinformation

- Bodenschonende Profilauslegung
- Breite Auflagefläche verhindert das Einsinken von Maschinen v.a. auf weichen Untergründen
- Optimaler Reifenschutz vor z. B. Baumstümpfen und Steinen durch breite Abdeckung

Technische Details

- Optimierte Traktion durch innovative Stummel auf jedem einzelnen Querträger
- Längere Lebensdauer durch pewag starwave® Technologie
- Erhöhung der Reifenlebensdauer, bessere Laufruhe und Geländegängigkeit durch optimale Anpassung des pewag bluetracks an die Reifen



	pewag bluetrack flow
Weicher Grund	■ ■ ■ ■ ■
Harter Untergrund	■ □ □ □ □
Schnee und Matsch	■ □ □ □ □
Flaches Terrain	■ ■ ■ ■ ■
Steiles Terrain	■ □ □ □ □



Montagevideo



www.pewagbluetrack.com

Zuordnungsliste Forstbänder



				pewag bluetrack perfekt 26 mm		
Reifen	Felge	Marke	Type	Bestell Nr.	Artikel Nr.	Profilbreite [mm]
600/50-	22.5	Trelleborg	T428	btp 0101-01	76251	760
600/50-		Nokian	Forest King TRS L-2	btp 0102-01	76258	760
710/40-		Nokian	Forest King F	btp 0201-01	75233	860
710/40-		Nokian	Forest King F2	btp 0201-01	75233	860
710/40-		Trelleborg	T428	btp 0201-01	75233	860
710/40-		Nokian	Forest King TRS L-2	btp 0202-01	76261	860
710/40-		Nokian	Forest King TRS 2	btp 0202-01	76261	860
600/50-	24.5	Nokian	Forest Rider	btp 2101-21	76264	760
710/40-		Nokian	Forest King F	btp 2201-21	76266	860
710/40-		Nokian	Forest King F2	btp 2201-21	76266	860
710/40-		Trelleborg	T428	btp 2201-21	76266	860
710/40-		Nokian	Forest King TRS 2	btp 2202-21	76269	860
600/55-	26.5	Nokian	Forest Rider	btp 4101-41	76271	760
600/55-		Nokian	Forest King F	btp 4101-41	76271	760
600/55-		Nokian	Forest King F2	btp 4101-41	76271	760
600/55-		Trelleborg	T428	btp 4101-41	76271	760
600/55-		Nokian	Nordman Forest TRS L-2	btp 4102-41	76273	760
600/55-		Nokian	Forest King TRS 2	btp 4102-41	76273	760
710/45-		Nokian	Forest King F	btp 4201-41	55471	860
710/45-		Nokian	Forest Rider	btp 4201-41	55471	860
710/45-		Nokian	Forest King F2	btp 4201-41	55471	860
710/45-		Nokian	Nordman Forest F	btp 4201-41	55471	860
710/45-		Trelleborg	T428	btp 4201-41	55471	860
710/45-		Trelleborg	T480	btp 4201-41	55471	860
710/45-		Nokian	Forest King TRS 2	btp 4202-41	57442	860
710/45-		Nokian	Nordman Forest TRS L-2	btp 4202-41	57442	860
710/45-		Alliance	Forestar Flotation 344 LS-2	btp 4202-41	57442	860
710/45-		Trelleborg	T440	btp 4202-41	57442	860
710/45-		Trelleborg	T422	btp 4203-41	24004	910
800/40-		Nokian	Forest King F	btp 4501-41	76276	950
800/40-		Nokian	Forest King F2	btp 4501-41	76276	950
800/40-		Alliance	Forestar Flotation 344 LS-2	btp 4502-41	76285	950
800/40-		Nokian	Forest King TRS 2	btp 4502-41	76285	950
750/55-		Nokian	Forest King F	btp 6301-61 *	76399	860
750/55-		Nokian	Forest King F	btp 6301-62 *	76485	860
750/55-		Nokian	Forest King F2	btp 6302-61 *	76404	910
750/55-		Nokian	Forest King F2	btp 6302-62 *	76491	910
750/55-		Nokian	Forest King TRS 2	btp 6302-61 *	76404	910
750/55-		Nokian	Forest King TRS 2	btp 6302-62 *	76491	910
750/50-		Trelleborg	T428	btp 6304-61 *	69033	910
750/50-		Trelleborg	T428	btp 6304-62 *	69034	910
750/55-		Trelleborg	T480	btp 6305-61 *	-	910
750/55-		Trelleborg	T480	btp 6305-62 *	-	910
710/55-	28.5	Nokian	Forest King F2	btp 8201-62 *	27376	860
710/55-		Nokian	Forest King F2	btp 8201-81 *	27384	860
710/55-		Nokian	Forest King TRS 2	btp 8202-62 *	86187	860
710/55-		Nokian	Forest King TRS 2	btp 8202-81 *	-	860
780/50-		Nokian	Forest King F2	btp 8401-62 *	76406	910
780/50-		Nokian	Forest King F2	btp 8401-81 *	76495	910
780/50-		Nokian	Forest King TRS 2	btp 8402-62 *	76410	910
780/50-		Nokian	Forest King TRS 2	btp 8402-81 *	76499	910
710/50-	30.5	Trelleborg	T428	btp 6201-61 *	-	860
710/50-		Trelleborg	T428	btp 6201-62 *	86181	860
750/45-		Trelleborg	T428	btp 6304-61 *	69033	910
750/45-		Trelleborg	T428	btp 6304-62 *	69034	910

Bei Verwendung von Bändern ist der maximal erlaubte Reifendruck zu beachten. Der Reifendruck ist in kaltem Zustand des Reifens zu messen! Regelmäßig kontrollieren. 8 lange und 8 kurze Schlösser sind inkludiert. Montagewerkzeuge und Ersatzteile sind nicht im Preis inbegriffen.

* Je nach Maschine Informationen auf Anfrage:

- 61 z.B. Komatsu 890.3

- 62 z.B. John Deere 1470E, 1910E oder Rottné F18, F20d (750/55-26.5), H20b (750/55-26.5), H21d (750/55-26.5) oder Ponsse Buffalo King, Elephant (750/55-26.5), Elephant King, Bear oder Eco Log 590E, 598D

- 81 z.B. Komatsu 895 oder Rottné F20d (780/50-28.5), H20b (780/50-28.5), H21d (780/50-28.5) oder Ponsse Elephant (780/50-28.5)



				pewag bluetrack duro 26 mm			pewag bluetrack flow 26 mm		
Reifen	Felge	Marke	Type	Bestell Nr.	Artikel Nr.	Profilbreite [mm]	Bestell Nr.	Artikel Nr.	Profilbreite [mm]
600/50-	22.5	Trelleborg	T428	btd 0101-01	75977	760	btf 0101-01	76187	760
600/50-		Nokian	Forest King TRS L-2	btd 0102-01	75982	760	btf 0102-01	76189	760
710/40-		Nokian	Forest King F	btd 0201-01	75210	860	btf 0201-01	75213	860
710/40-		Nokian	Forest King F2	btd 0201-01	75210	860	btf 0201-01	75213	860
710/40-		Trelleborg	T428	btd 0201-01	75210	860	btf 0201-01	75213	860
710/40-		Nokian	Forest King TRS L-2	btd 0202-01	75986	860	btf 0202-01	76191	860
710/40-		Nokian	Forest King TRS 2	btd 0202-01	75986	860	btf 0202-01	76191	860
600/50-	24.5	Nokian	Forest Rider	btd 2101-21	75996	760	btf 2101-21	76193	760
710/40-		Nokian	Forest King F	btd 2201-21	76001	860	btf 2201-21	76195	860
710/40-		Nokian	Forest King F2	btd 2201-21	76001	860	btf 2201-21	76195	860
710/40-		Trelleborg	T428	btd 2201-21	76001	860	btf 2201-21	76195	860
710/40-		Nokian	Forest King TRS 2	btd 2202-21	76019	860	btf 2202-21	76198	860
600/55-	26.5	Nokian	Forest Rider	btd 4101-41	76024	760	btf 4101-41	76212	760
600/55-		Nokian	Forest King F	btd 4101-41	76024	760	btf 4101-41	76212	760
600/55-		Nokian	Forest King F2	btd 4101-41	76024	760	btf 4101-41	76212	760
600/55-		Trelleborg	T428	btd 4101-41	76024	760	btf 4101-41	76212	760
600/55-		Nokian	Nordman Forest TRS L-2	btd 4102-41	76025	760	btf 4102-41	76215	760
600/55-		Nokian	Forest King TRS 2	btd 4102-41	76025	760	btf 4102-41	76215	760
710/45-		Nokian	Forest King F	btd 4201-41	55467	860	btf 4201-41	57553	860
710/45-		Nokian	Forest Rider	btd 4201-41	55467	860	btf 4201-41	57553	860
710/45-		Nokian	Forest King F2	btd 4201-41	55467	860	btf 4201-41	57553	860
710/45-		Nokian	Nordman Forest F	btd 4201-41	55467	860	btf 4201-41	57553	860
710/45-		Trelleborg	T428	btd 4201-41	55467	860	btf 4201-41	57553	860
710/45-		Trelleborg	T480	btd 4201-41	55467	860	btf 4201-41	57553	860
710/45-		Nokian	Forest King TRS 2	btd 4202-41	55469	860	btf 4202-41	57554	860
710/45-		Nokian	Nordman Forest TRS L-2	btd 4202-41	55469	860	btf 4202-41	57554	860
710/45-		Alliance	Forestar Flotation 344 LS-2	btd 4202-41	55469	860	btf 4202-41	57554	860
710/45-		Trelleborg	T440	btd 4202-41	55469	860	btf 4202-41	57554	860
710/45-		Trelleborg	T422	-	-	-	btf 4203-41	55616	910
800/40-		Nokian	Forest King F	btd 4501-41	76027	950	btf 4501-41	76231	950
800/40-		Nokian	Forest King F2	btd 4501-41	76027	950	btf 4501-41	76231	950
800/40-		Alliance	Forestar Flotation 344 LS-2	btd 4502-41	76040	950	btf 4502-41	76233	950
800/40-		Nokian	Forest King TRS 2	btd 4502-41	76040	950	btf 4502-41	76233	950
750/55-		Nokian	Forest King F	btd 6301-61 *	76048	860	btf 6301-61 *	76235	860
750/55-		Nokian	Forest King F	btd 6301-62 *	76421	860	btf 6301-62 *	76446	860
750/55-		Nokian	Forest King F2	btd 6302-61 *	76130	910	btf 6302-61 *	76245	910
750/55-		Nokian	Forest King F2	btd 6302-62 *	76424	910	btf 6302-62 *	76469	910
750/55-		Nokian	Forest King TRS 2	btd 6302-61 *	-	910	btf 6302-61 *	-	910
750/55-		Nokian	Forest King TRS 2	btd 6302-62 *	-	910	btf 6302-62 *	-	910
750/50-		Trelleborg	T428	btd 6304-61 *	68807	910	btf 6304-61 *	69020	910
750/50-		Trelleborg	T428	btd 6304-62 *	68824	910	btf 6304-62 *	69026	910
750/55-		Trelleborg	T480	btd 6305-61 *	-	910	btf 6305-61 *	-	910
750/55-		Trelleborg	T480	btd 6305-62 *	-	910	btf 6305-62 *	-	910
710/55-	28.5	Nokian	Forest King F2	btd 8201-62 *	26022	860	btf 8201-62 *	27374	860
710/55-		Nokian	Forest King F2	btd 8201-81 *	27274	860	btf 8201-81 *	27375	860
710/55-		Nokian	Forest King TRS 2	btd 8202-62 *	86178	860	btf 8202-62 *	86180	860
710/55-		Nokian	Forest King TRS 2	btd 8202-81 *	-	860	btf 8202-81 *	-	860
780/50-		Nokian	Forest King F2	btd 8401-62 *	76135	910	btf 8401-62 *	76247	910
780/50-		Nokian	Forest King F2	btd 8401-81 *	76427	910	btf 8401-81 *	76471	910
780/50-		Nokian	Forest King TRS 2	btd 8402-62 *	76182	910	btf 8402-62 *	76249	910
780/50-		Nokian	Forest King TRS 2	btd 8402-81 *	76438	910	btf 8402-81 *	76473	910
710/50-	30.5	Trelleborg	T428	btd 6201-61 *	-	860	btf 6201-61 *	-	860
710/50-		Trelleborg	T428	btd 6201-62 *	55734	860	btf 6201-62 *	86040	860
750/45-		Trelleborg	T428	btd 6304-61 *	68807	910	btf 6304-61 *	69020	910
750/45-		Trelleborg	T428	btd 6304-62 *	68824	910	btf 6304-62 *	69026	910

Bei Verwendung von Bändern ist der maximal erlaubte Reifendruck zu beachten. Der Reifendruck ist in kaltem Zustand des Reifens zu messen! Regelmäßig kontrollieren. 8 lange und 8 kurze Schösser sind inkludiert. Montagewerkzeuge und Ersatzteile sind nicht im Preis inbegriffen.

* Je nach Maschine Informationen auf Anfrage:

- 61 z.B. Komatsu 890.3
- 62 z.B. John Deere 1470E, 1910E oder Rottne F18, F20d (750/55-26.5), H20b (750/55-26.5), H21d (750/55-26.5) oder Ponsse Buffalo King, Elephant (750/55-26.5), Elephant King, Bear oder Eco Log 590E, 598D
- 81 z.B. Komatsu 895 oder Rottne F20d (780/50-28.5), H20b (780/50-28.5), H21d (780/50-28.5) oder Ponsse Elephant (780/50-28.5)

Traktionsketten für Forstmaschinen

Produktübersicht

Inhalt

Matrix Traktionsketten für Forstmaschinen	19
pewag forstgrip	20
pewag forstgrip pro	21
pewag forstgrip cross	22
Zuordnungsliste Traktionsketten	23-27



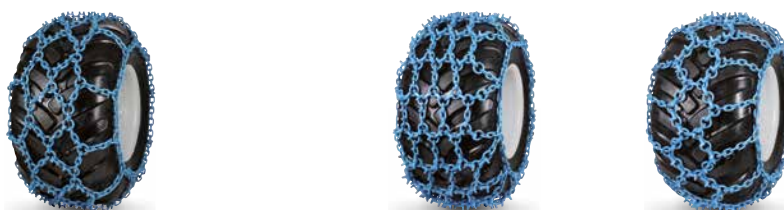
Stark. Innovativ. pewag.

Modernste Technologien für schwerste Einsätze.

Im unwegsamen Gelände ist Verlässlichkeit und Widerstandsfähigkeit ein entscheidender Faktor für sicheres und effizientes Arbeiten.

pewag Ketten für Forstmaschinen verfügen dazu über einen sehr hohen Selbstreinigungseffekt und sind durch ihr verhältnismäßig geringes Gewicht nicht nur schonend für den Untergrund sondern ermöglichen auch eine einfache Montage. Je nach Fahrzeug oder Reifenart bietet pewag unterschiedliche Laufnetzformen und Kettenstärken sowie auch individuelle Lösungen an.

Matrix Traktionsketten für Forstmaschinen



	pewag forstgrip 10,5 FG ..	pewag forstgrip 12,5 FG ..	pewag forstgrip 15,5 FG ..	pewag forstgrip pro 10,5 FGP ..	pewag forstgrip pro 13,5 FGP ..	pewag forstgrip pro 15,5 FGP ..	pewag forstgrip cross FGC ..
Schräge Stachelanordnung	✓	✓	✓	✓	✓	✓	✓
Geschmiedete Gripelemente				✓	✓	✓	✓
Kette verlängerbar / kürzbar	✓	✓	✓	✓	✓	✓	✓
Auch mit Spannkette lieferbar	✓	✓	✓	✓	✓	✓	✓
Spezialstahl TitanGrip® für längere Lebensdauer	✓	✓	✓	✓	✓	✓	✓
Von pewag empfohlen für:							
Weichen / schlammigen Untergrund	▬▬▬▬	▬▬▬▬	▬▬▬▬	▬▬▬▬	▬▬▬▬	▬▬▬▬	▬▬▬▬
Harten / felsigen Untergrund	▬▬▬▬	▬▬▬▬	▬▬▬▬	▬▬▬▬	▬▬▬▬	▬▬▬▬	▬▬▬▬
Traktoren	▬▬▬▬	▬▬▬▬	▬▬▬▬	▬▬▬▬	▬▬▬▬	▬▬▬▬	▬▬▬▬
Forwarder	▬▬▬▬	▬▬▬▬	▬▬▬▬	▬▬▬▬	▬▬▬▬	▬▬▬▬	▬▬▬▬
Harvester	▬▬▬▬	▬▬▬▬	▬▬▬▬	▬▬▬▬	▬▬▬▬	▬▬▬▬	▬▬▬▬
Skidder	▬▬▬▬	▬▬▬▬	▬▬▬▬	▬▬▬▬	▬▬▬▬	▬▬▬▬	▬▬▬▬
Laufnetzstärke (mm)	10,5	12,5	15,5	10,5	13,5	15,5	-
Ringstärke (mm)	12	15,2	17	12	15,2	17	15,2

Die in der Tabelle angeführten Empfehlungen entsprechen unseren Erfahrungen mit den jeweiligen Fahrzeug-Antriebs- und -Aufhängungsvarianten. Bitte beachten Sie zur Verwendung von Ketten die Hinweise der Fahrzeug-Hersteller in der Betriebsanleitung Ihres Fahrzeuges.

pewag forstgrip



TITAN Grip®



Symbolfoto

Echt schräg. Gripelemente in neuer Anordnung.

Mit der asymmetrischen Anordnung der Stachel im Laufnetz entwickelte pewag eine neue Generation von Forstketten, denn die innovative Stachelanordnung erhöht den Grip und die Stabilität.

Anwendung

- Besonders geeignet für schwere Forsteinsätze auf schwierigem Terrain

Produktinformation

- Perfekte Selbstreinigung durch spezielles Laufnetzdesign
- Innovative, asymmetrische Stachelanordnung für mehr Grip und erhöhte Stabilität
- Geschweißte Ringe als Verbindungspunkte
- Optimale Passform der Kette an den Verschleißzustand des Reifens mittel Verstell-Elementen
- Je nach Reifenbreite in Ein- oder Zwei-Feld-Ausführung erhältlich
- Die pewag forstgrip-Produktreihe ist die erste Forstkettenserie, für die der pewag-Spezialstahl TitanGrip® zur Gewährleistung einer langen Lebensdauer verwendet wird

Technische Details

pewag forstgrip, in Standard-Ausführung ohne Spannkette, ist in folgenden Materialstärken erhältlich:

- 10,5 mm (Ring 12 mm): Engmaschige und feingliedrige Kette für kleinere Forstmaschinen
- 12,5 mm (Ring 15,2 mm): Allroundmodell; für alle Forstmaschinen und Bodenbeschaffenheiten geeignet
- 15,5 mm (Ring 17 mm): Weitmaschige Kette, die Dank bester Selbstreinigung speziell für weiche Böden und große Forstmaschinen geeignet ist

pewag forstgrip ist auf Anfrage auch mit Spannkette erhältlich.



Montagevideo

pewag forstgrip PRO



TITAN Grip®



Symbolfoto

Echt schräg. Echt stark. Geschmiedet hält länger.

pewag forstgrip pro ist die verstärkte Version der pewag forstgrip. Mit asymmetrischen Stacheln sowie geschmiedeten Stachelgliedern ist sie die Profikette der neuen Forstkettengeneration für extreme Einsätze.

Anwendung

- Empfohlen für Einsätze auf hartem bzw. felsigem Untergrund

Produktinformation

- Kein Verdrehen der Kette und höher Stabilität aufgrund neuartiger Vierkantglieder
- Zusätzliche Schmiedeglieder mit asymmetrischen Stacheln verstärken die Kette
- Besonders bodenschonender Eintrittswinkel für mehr Sicherheit und höhere Traktion
- Laufnetzform sorgt für perfekte Laufruhe und maximale Reifenschonung durch gleichmäßige Druckverteilung am Reifen
- Optimale Passform der Kette an den Verschleißzustand des Reifens mittels Verstell-Elementen
- Die pewag forstgrip-Produktreihe ist die erste Forstkettenserie, für die der pewag-Spezialstahl TitanGrip® zur Gewährleistung einer langen Lebensdauer verwendet wird

Technische Details

pewag forstgrip pro, in Standard-Ausführung ohne Spannkette, ist in folgenden Materialstärken erhältlich:

- 10,5 mm (Ring 12 mm): Engmaschige und feingliedrige Kette für kleinere Forstmaschinen und harten Untergrund
- 13,5 mm (Ring 15,2 mm): Allroundmodell; für alle Forstmaschinen und harten Untergrund geeignet
- 15,5 mm (Ring 17 mm): Starkes weitmaschiges Laufnetz für weichen Untergrund

pewag forstgrip pro ist auf Anfrage auch mit Spannkette erhältlich.



Montagevideo

pewag forstgrip CROSS



TITAN Grip®



Symbolfoto

Echt schräg. Hart im Nehmen. Stabilität durch innovative Schmiedeteile.

pewag forstgrip cross mit asymmetrisch geschmiedeten Stachelgliedern sorgt für hohe Stabilität und Widerstandsfähigkeit.

Anwendung

- Empfohlen für extreme Einsätze bei maximaler Bodenschonung

Produktinformation

- Laufnetz besteht ausschließlich aus Schmiedegliedern mit asymmetrisch angeordneten Stacheln
- Mehr Stabilität und Widerstandsfähigkeit durch Verbindung mittels geschweißten Ringen im Laufnetzbereich
- Perfekte Selbstreinigung durch weitmaschiges Laufnetz
- Besonders reifenschonend aufgrund gleichmäßiger Druckverteilung
- Optimale Passform der Kette an den Verschleißzustand des Reifens mittel Verstell-Elementen
- Die pewag forstgrip-Produktreihe ist die erste Forstkettenserie, für die der pewag-Spezialstahl TitanGrip® zur Gewährleistung einer langen Lebensdauer verwendet wird

Technische Details

pewag forstgrip cross, in Standard-Ausführung ohne Spannkette, ist in folgender Materialstärke erhältlich:

- Ring 15,2 mm: Dank bester Selbstreinigung speziell für weiche Böden und große Forstmaschinen geeignet

pewag forstgrip cross ist auf Anfrage auch mit Spannkette erhältlich.



Montagevideo

Zuordnungsliste Traktionsketten



Reifen	Felge	pewag forstgrip FG ..			pewag forstgrip pro FGP ..			pewag forstgrip cross FGC ..		
		Bestell Nr.	Stärke mm	Artikel Nr.	Bestell Nr.	Stärke mm	Artikel Nr.	Bestell Nr.	Stärke mm	Artikel Nr.
14.5-	20"	FG 146 1/1	10,5	93397	-	-	-	-	-	-
375/70-		FG 140 1/1	10,5	92621	-	-	-	-	-	-
380/70-		FG 140 1/1	10,5	92621	-	-	-	-	-	-
400/70-		FG 146 1/1	10,5	93397	-	-	-	-	-	-
52X20.5-		FG 180 3/2	12,5	14499	-	-	-	-	-	-
15-	22.5"	FG 146 1/1	10,5	93397	-	-	-	-	-	-
500/45-		FG 150 1/1	10,5	40514	FGP 150 1/2	10,5	92838	-	-	-
500/60-		FG 167 1/1	10,5	40507	-	-	-	-	-	-
500/60-		FG 167 3/1	12,5	34251	-	-	-	-	-	-
500/60-		FG 167 3/2	12,5	14496	-	-	-	-	-	-
550/45-		FG 160 3/1	12,5	91822	-	-	-	-	-	-
600/40-		FG 165 3/1	12,5	34250	-	-	-	-	-	-
600/40-		FG 165 3/2	12,5	14495	-	-	-	-	-	-
600/45-		FG 177 3/1	12,5	34253	FGP 177 1/3	10,5	14597	-	-	-
600/45-		FG 177 3/2	12,5	14498	FGP 177 3/3	13,5	93107	-	-	-
600/50-		FG 177 3/1	12,5	34253	FGP 177 1/3	10,5	14597	-	-	-
600/50-		FG 177 3/2	12,5	14498	FGP 177 3/3	13,5	93107	FGC 177	12,5	60844
600/55-		FG 183 3/1	12,5	34255	-	-	-	-	-	-
600/55-		FG 183 3/2	12,5	14500	-	-	-	FGC 183	12,5	60938
650/45-		FG 183 3/1	12,5	34255	-	-	-	-	-	-
650/45-		FG 183 3/2	12,5	14500	-	-	-	FGC 183	12,5	60938
700/40-		FG 187 3/1	12,5	34257	FGP 187 1/3	10,5	14598	-	-	-
700/40-		FG 187 3/2	12,5	14501	FGP 187 3/3	13,5	14599	-	-	-
700/40-		FG 187 6/1	15,5	34260	FGP 187 6/2	15,5	91673	-	-	-
700/45-		FG 187 3/1	12,5	34257	FGP 187 1/3	10,5	14598	-	-	-
700/45-		FG 187 3/2	12,5	14501	FGP 187 3/3	13,5	14599	-	-	-
700/45-		FG 187 6/1	15,5	34260	FGP 187 6/2	15,5	91673	-	-	-
710/40-		FG 187 3/1	12,5	34257	FGP 187 1/3	10,5	14598	-	-	-
710/40-		FG 187 3/2	12,5	14501	FGP 187 3/3	13,5	14599	-	-	-
710/40-		FG 187 6/1	15,5	34260	FGP 187 6/2	15,5	91673	-	-	-
710/45-		FG 187 3/1	12,5	34257	FGP 187 1/3	10,5	14598	-	-	-
710/45-		FG 187 3/2	12,5	14501	FGP 187 3/3	13,5	14599	-	-	-
710/45-		FG 187 6/1	15,5	34260	FGP 187 6/2	15,5	91673	-	-	-
13.6-	24"	FG 152 1/1	10,5	51951	-	-	-	-	-	-
13.6-		FG 152 3/1	12,5	10128	-	-	-	-	-	-
14.9-		FG 164 1/1	10,5	40505	-	-	-	-	-	-
14.9-		FG 164 3/1	12,5	56791	-	-	-	-	-	-
20-		FG 190 3/2	12,5	14503	FGP 190 3/2	13,5	14162	-	-	-
22.5-		FG 212 3/1	12,5	34468	FGP 212 1/3	10,5	14604	-	-	-
22.5-		FG 212 3/2	12,5	14518	FGP 212 3/3	13,5	14607	-	-	-
22.5-		FG 212 6/1	15,5	34506	-	-	-	-	-	-
22.5-		FG 212 6/2	15,5	14519	-	-	-	-	-	-
380/70-		FG 152 1/1	10,5	51951	-	-	-	-	-	-
380/70-		FG 152 3/1	12,5	10128	-	-	-	-	-	-
480/65-		FG 170 3/1	12,5	59572	-	-	-	-	-	-
500/65-		FG 176 1/1	10,5	40512	FGP 176 1/2	10,5	14596	-	-	-
500/65-		FG 176 3/1	12,5	34252	-	-	-	-	-	-
500/65-		FG 176 3/2	12,5	14497	-	-	-	-	-	-
500/70-		FG 180 3/1	12,5	34254	-	-	-	-	-	-
500/70-		FG 180 3/2	12,5	14499	-	-	-	-	-	-
500/75-		FG 186 3/1	12,5	93645	-	-	-	-	-	-
540/65-		FG 182 1/2	10,5	93478	-	-	-	-	-	-

Preise auf Anfrage.

Zuordnungsliste Traktionsketten

Reifen	Felge	pewag forstgrip FG ..			pewag forstgrip pro FGP ..			pewag forstgrip cross FGC ..		
		Bestell Nr.	Stärke mm	Artikel Nr.	Bestell Nr.	Stärke mm	Artikel Nr.	Bestell Nr.	Stärke mm	Artikel Nr.
650/45-	24.5"	FG 188 3/1	12,5	34264	FGP 188 1/3	10,5	14949	-	-	-
650/45-		FG 188 3/2	12,5	14946	FGP 188 3/3	13,5	14952	-	-	-
710/40-		FG 191 3/2	12,5	14660	FGP 191 1/3	10,5	14662	FGC 191	12,5	24822
710/40-		FG 191 6/1	15,5	34271	FGP 191 3/3	13,5	14663	-	-	-
710/40-		FG 191 6/2	15,5	14661	FGP 187 6/2	15,5	91673	-	-	-
20.5-	25"	FG 201 3/1	12,5	34331	-	-	-	-	-	-
20.5-		FG 201 3/2	12,5	14514	FGP 201 3/2	13,5	14602	-	-	-
22/65-		FG 192 3/1	12,5	34272	FGP 192 1/3	10,5	14600	-	-	-
22/65-		FG 192 3/2	12,5	14504	FGP 192 3/2	13,5	14601	FGC 192	12,5	44090
22/65-		FG 192 6/1	15,5	34273	-	-	-	-	-	-
22/65-		FG 192 6/2	15,5	14505	FGP 192 6/2	15,5	91674	-	-	-
23.5-		FG 220 3/1	12,5	31738	FGP 220 1/3	10,5	91683	-	-	-
23.5-		FG 220 3/2	12,5	14525	FGP 220 3/2	13,5	91684	FGC 220	12,5	34576
23.5-		FG 220 6/1	15,5	34928	-	-	-	-	-	-
23.5-		FG 220 6/2	15,5	14526	FGP 220 6/2	15,5	91685	-	-	-
25/65-		FG 212 3/1	12,5	34468	FGP 212 1/3	10,5	14604	-	-	-
25/65-		FG 212 3/2	12,5	14518	FGP 212 3/3	13,5	14607	-	-	-
25/65-		FG 212 6/1	15,5	34506	-	-	-	-	-	-
25/65-		FG 212 6/2	15,5	14519	-	-	-	-	-	-
18.4-	26"	FG 190 3/1	12,5	34265	-	-	-	-	-	-
18.4-		FG 190 3/2	12,5	14503	FGP 190 3/2	13,5	14162	-	-	-
23.1-		FG 220 3/1	12,5	31738	FGP 220 1/3	10,5	91683	-	-	-
23.1-		FG 220 3/2	12,5	14525	FGP 220 3/2	13,5	91684	FGC 220	12,5	34576
23.1-		FG 220 6/1	15,5	34928	-	-	-	-	-	-
23.1-		FG 220 6/2	15,5	14526	FGP 220 6/2	15,5	91685	-	-	-
28.1-		FG 234 3/2	12,5	14583	FGP 234 1/3	10,5	14614	FGC 234	12,5	35048
28.1-		FG 234 6/1	15,5	34589	FGP 234 3/3	13,5	14655	-	-	-
28.1-		FG 234 6/2	15,5	14318	FGP 234 6/2	15,5	91680	-	-	-
28L-		FG 234 3/2	12,5	14583	FGP 234 1/3	10,5	14614	FGC 234	12,5	35048
28L-		FG 234 6/1	15,5	34589	FGP 234 3/3	13,5	14655	-	-	-
28L-		FG 234 6/2	15,5	14318	FGP 234 6/2	15,5	91680	-	-	-
520/75-		FG 196 1/1	10,5	93777	-	-	-	-	-	-
520/75-		FG 196 3/2	12,5	17181	-	-	-	-	-	-
620/75-		FG 220 3/1	12,5	31738	FGP 220 1/3	10,5	91683	-	-	-
620/75-		FG 220 3/2	12,5	14525	FGP 220 3/2	13,5	91684	FGC 220	12,5	34576
620/75-		FG 220 6/1	15,5	34928	-	-	-	-	-	-
620/75-		FG 220 6/2	15,5	14526	FGP 220 6/2	15,5	91685	-	-	-
500/60-	26.5"	FG 176 1/1	10,5	40512	FGP 176 1/2	10,5	14596	-	-	-
500/60-		FG 176 3/1	12,5	34252	-	-	-	-	-	-
500/60-		FG 176 3/2	12,5	14497	-	-	-	-	-	-
500/65-		FG 180 3/1	12,5	34254	-	-	-	-	-	-
600/55-		FG 192 3/1	12,5	34272	FGP 192 1/3	10,5	14600	-	-	-
600/55-		FG 192 3/2	12,5	14504	FGP 192 3/2	13,5	14601	FGC 192	12,5	44090
600/55-		FG 192 6/1	15,5	34273	-	-	-	-	-	-
600/55-		FG 192 6/2	15,5	14505	FGP 192 6/2	15,5	91674	-	-	-
600/65-		FG 212 3/1	12,5	34468	FGP 212 1/3	10,5	14604	-	-	-
600/65-		FG 212 3/2	12,5	14518	FGP 212 3/3	13,5	14607	-	-	-
600/65-		FG 212 6/1	15,5	34506	-	-	-	-	-	-
600/65-		FG 212 6/2	15,5	14519	-	-	-	-	-	-
650/60-		FG 214 3/1	12,5	34509	-	-	-	-	-	-
650/60-		FG 214 3/2	12,5	14520	FGP 214 3/3	13,5	91714	-	-	-
650/60-		FG 214 6/1	15,5	34511	-	-	-	-	-	-
650/60-		FG 214 6/2	15,5	14521	-	-	-	-	-	-
650/65-		FG 214 3/1	12,5	34509	-	-	-	-	-	-
650/65-		FG 214 3/2	12,5	14520	FGP 214 3/3	13,5	91714	-	-	-
650/65-		FG 214 6/1	15,5	34511	-	-	-	-	-	-
650/65-		FG 214 6/2	15,5	14521	-	-	-	-	-	-
700/50-		FG 205 3/1	12,5	34436	FGP 205 1/3	10,5	14603	-	-	-

Preise auf Anfrage.

		pewag forstgrip FG ..			pewag forstgrip pro FGP ..			pewag forstgrip cross FGC ..		
Reifen	Felge	Bestell Nr.	Stärke mm	Artikel Nr.	Bestell Nr.	Stärke mm	Artikel Nr.	Bestell Nr.	Stärke mm	Artikel Nr.
700/50-	26.5"	FG 205 3/2	12,5	14317	FGP 205 3/3	13,5	14266	FGC 205	12,5	35047
700/50-		FG 205 6/1	15,5	34459	-	-	-	-	-	-
700/50-		FG 205 6/2	15,5	14354	FGP 205 6/2	15,5	91096	-	-	-
700/55-		FG 219 3/1	12,5	55969	FGP 219 1/3	10,5	14609	-	-	-
700/55-		FG 219 3/2	12,5	55970	FGP 219 3/3	13,5	35068	-	-	-
700/55-		FG 219 6/1	15,5	55971	-	-	-	-	-	-
700/55-		FG 219 6/2	15,5	55972	FGP 219 6/2	15,5	91675	-	-	-
710/45-		FG 205 3/1	12,5	34436	FGP 205 1/3	10,5	14603	-	-	-
710/45-		FG 205 3/2	12,5	14317	FGP 205 3/3	13,5	14266	FGC 205	12,5	35047
710/45-		FG 205 6/1	15,5	34459	-	-	-	-	-	-
710/45-		FG 205 6/2	15,5	14354	FGP 205 6/2	15,5	91096	-	-	-
750/50-		FG 223 3/2	12,5	14527	FGP 223 1/4	10,5	14612	-	-	-
750/50-		FG 223 6/1	15,5	14502	FGP 223 3/3	13,5	14268	-	-	-
750/50-		FG 223 6/2	15,5	14573	FGP 223 6/2	15,5	91676	-	-	-
750/55-		FG 223 3/2	12,5	14527	FGP 223 1/4	10,5	14612	-	-	-
750/55-		FG 223 6/1	15,5	14502	FGP 223 3/3	13,5	14268	-	-	-
750/55-		FG 223 6/2	15,5	14573	FGP 223 6/2	15,5	91676	-	-	-
780/55-		FG 231 3/2	12,5	14947	FGP 231 3/3	13,5	15134	-	-	-
780/55-		FG 231 6/1	15,5	34588	-	-	-	-	-	-
780/55-		FG 231 6/2	15,5	14948	FGP 231 6/2	15,5	15436	-	-	-
800/40-		FG 216 3/2	12,5	14523	FGP 216 3/3	13,5	14608	-	-	-
800/40-		FG 216 6/2	15,5	14524	FGP 216 6/2	15,5	48832	-	-	-
800/45-		-	-	-	FGP 222 3/3	13,5	14611	-	-	-
13.6-	28"	FG 166 1/1	10,5	91672	-	-	-	-	-	-
14.9-		FG 174 1/1	10,5	67264	-	-	-	-	-	-
16.9-		FG 184 1/1	10,5	94726	-	-	-	-	-	-
16.9-		FG 184 3/1	12,5	57929	-	-	-	-	-	-
19.5-		FG 190 3/1	12,5	34265	-	-	-	-	-	-
19.5-		FG 190 3/2	12,5	14503	FGP 190 3/2	13,5	14162	-	-	-
420/70-		FG 171 1/1	10,5	52449	-	-	-	-	-	-
480/70-		FG 186 3/1	12,5	93645	-	-	-	-	-	-
500/65-		FG 186 3/1	12,5	93645	-	-	-	-	-	-
500/70-		FG 190 3/1	12,5	34265	-	-	-	-	-	-
500/70-		FG 190 3/2	12,5	14503	FGP 190 3/2	13,5	14162	-	-	-
540/65-		FG 196 1/1	10,5	93777	-	-	-	-	-	-
540/65-		FG 196 3/2	12,5	17181	-	-	-	-	-	-
600/65-		FG 212 3/1	12,5	34468	FGP 212 1/3	10,5	14604	-	-	-
600/65-		FG 212 3/2	12,5	14518	FGP 212 3/3	13,5	14607	-	-	-
600/65-		FG 212 6/1	15,5	34506	-	-	-	-	-	-
600/65-		FG 212 6/2	15,5	14519	-	-	-	-	-	-
780/50-	28.5"	-	-	-	FGP 232 3/3	13,5	94819	-	-	-
780/50-		-	-	-	FGP 232 6/2	15,5	94418	-	-	-
29.5-	29"	FG 272 3/2	12,5	14594	-	-	-	-	-	-
29.5-		FG 272 6/1	15,5	34627	-	-	-	-	-	-
29.5-		FG 272 6/2	15,5	14595	-	-	-	-	-	-
16.9-	30"	FG 190 1/1	10,5	75166	-	-	-	-	-	-
16.9-		FG 190 3/1	12,5	34265	-	-	-	FGC 190	12,5	35046
18.4-		FG 202 1/1	10,5	63082	-	-	-	-	-	-
18.4-		FG 202 3/1	12,5	34424	-	-	-	-	-	-
18.4-		FG 202 3/2	12,5	14515	-	-	-	-	-	-
420/85-		FG 189 3/1	12,5	69897	-	-	-	-	-	-
480/70-		FG 190 3/1	12,5	34265	-	-	-	-	-	-
480/70-		FG 190 3/2	12,5	14503	-	-	-	-	-	-
520/70-		FG 201 3/1	12,5	34331	-	-	-	-	-	-
520/70-		FG 201 3/2	12,5	14514	FGP 201 3/2	13,5	14602	-	-	-
520/75-		FG 206 3/1	12,5	34464	-	-	-	-	-	-
520/75-		FG 206 3/2	12,5	14516	-	-	-	-	-	-
520/75-		FG 206 6/1	15,5	91824	-	-	-	-	-	-
540/65-		FG 201 3/1	12,5	34331	-	-	-	-	-	-

Preise auf Anfrage.

Zuordnungsliste Traktionsketten


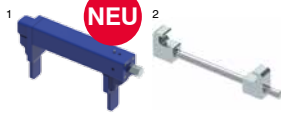

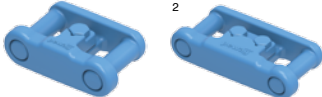






Reifen	Felge	pewag forstgrip FG ..			pewag forstgrip pro FGP ..			pewag forstgrip cross FGC ..		
		Bestell Nr.	Stärke mm	Artikel Nr.	Bestell Nr.	Stärke mm	Artikel Nr.	Bestell Nr.	Stärke mm	Artikel Nr.
540/65-	30"	FG 201 3/2	12,5	14514	FGP 201 3/2	13,5	14602	-	-	-
540/70-		FG 206 3/1	12,5	34464	-	-	-	-	-	-
540/70-		FG 206 3/2	12,5	14516	-	-	-	-	-	-
540/70-		FG 206 6/1	15,5	91824	-	-	-	-	-	-
500/55-	30.5"	FG 180 3/2	12,5	14499	-	-	-	-	-	-
600/60-		FG 212 3/1	12,5	34468	FGP 212 1/3	10,5	14604	-	-	-
600/60-		FG 212 3/2	12,5	14518	FGP 212 3/3	13,5	14607	-	-	-
600/60-		FG 212 6/1	15,5	34506	-	-	-	-	-	-
600/60-		FG 212 6/2	15,5	14519	-	-	-	-	-	-
620/55-		FG 212 3/1	12,5	34468	FGP 212 1/3	10,5	14604	-	-	-
620/55-		FG 212 3/2	12,5	14518	FGP 212 3/3	13,5	14607	-	-	-
620/55-		FG 212 6/1	15,5	34506	-	-	-	-	-	-
620/55-		FG 212 6/2	15,5	14519	-	-	-	-	-	-
700/50-		FG 219 3/1	12,5	55969	FGP 219 1/3	10,5	14609	-	-	-
700/50-		FG 219 3/2	12,5	55970	FGP 219 3/3	13,5	35068	-	-	-
700/50-		FG 219 6/1	15,5	55971	-	-	-	-	-	-
700/50-		FG 219 6/2	15,5	55972	FGP 219 6/2	15,5	91675	-	-	-
710/50-		FG 223 3/2	12,5	14527	FGP 223 1/4	10,5	14612	-	-	-
710/50-		FG 223 6/1	15,5	14502	FGP 223 3/3	13,5	14268	-	-	-
710/50-		FG 223 6/2	15,5	14573	FGP 223 6/2	15,5	91676	-	-	-
750/45-		FG 223 3/2	12,5	14527	FGP 223 1/4	10,5	14612	-	-	-
750/45-		FG 223 6/1	15,5	14502	FGP 223 3/3	13,5	14268	-	-	-
750/45-		FG 223 6/2	15,5	14573	FGP 223 6/2	15,5	91676	-	-	-
24.5-	32"	FG 245 3/2	12,5	14586	FGP 245 3/2	13,5	44095	FGC 245	12,5	44091
24.5-		FG 245 6/1	15,5	34592	-	-	-	-	-	-
24.5-		FG 245 6/2	15,5	14587	FGP 245 6/2	15,5	91677	-	-	-
30.5-		FG 258 3/2	12,5	14590	FGP 258 3/3	13,5	44096	FGC 258	12,5	44092
30.5-		FG 258 6/1	15,5	55985	-	-	-	-	-	-
30.5-		FG 258 6/2	15,5	14591	FGP 258 6/2	15,5	91678	-	-	-
16.9-	34"	FG 199 1/1	10,5	93907	-	-	-	-	-	-
16.9-		FG 199 3/1	12,5	91170	-	-	-	-	-	-
18.4-		FG 215 3/1	12,5	34515	FGP 215 1/2	10,5	93387	-	-	-
18.4-		FG 215 3/2	12,5	14522	-	-	-	-	-	-
18.4-		FG 215 6/1	15,5	34927	-	-	-	-	-	-
23.1-		FG 240 3/1	12,5	34590	-	-	-	-	-	-
23.1-		FG 240 3/2	12,5	14584	FGP 240 3/2	13,5	14656	-	-	-
23.1-		FG 240 6/1	15,5	34591	-	-	-	-	-	-
23.1-		FG 240 6/2	15,5	14585	-	-	-	-	-	-
420/85-		FG 199 1/1	10,5	93907	-	-	-	-	-	-
420/85-		FG 199 3/1	12,5	91170	-	-	-	-	-	-
460/85-		FG 215 3/1	12,5	34515	FGP 215 1/2	10,5	93387	-	-	-
460/85-		FG 215 3/2	12,5	14522	-	-	-	-	-	-
460/85-		FG 215 6/1	15,5	34927	-	-	-	-	-	-
480/70-		FG 202 1/1	10,5	63082	-	-	-	-	-	-
480/70-		FG 202 3/1	12,5	34424	-	-	-	-	-	-
480/70-		FG 202 3/2	12,5	14515	-	-	-	-	-	-
480/70-		FG 206 3/1	12,5	34464	-	-	-	-	-	-
Continental AC70										
480/70-		FG 206 3/2	12,5	14516	-	-	-	-	-	-
Continental AC70										
480/70-		FG 206 6/1	15,5	91824	-	-	-	-	-	-
Continental AC70										
520/65-		FG 206 3/1	12,5	34464	-	-	-	-	-	-
520/65-		FG 206 3/2	12,5	14516	-	-	-	-	-	-
520/65-		FG 206 6/1	15,5	91824	-	-	-	-	-	-
520/70-		FG 210 3/1	12,5	34467	-	-	-	-	-	-
520/70-		FG 210 3/2	12,5	14517	FGP 210 3/2	13,5	90971	-	-	-
540/65-		FG 210 3/1	12,5	34467	-	-	-	-	-	-

Preise auf Anfrage.

Reifen	Felge	pewag forstgrip FG ..			pewag forstgrip pro FGP ..			pewag forstgrip cross FGC ..		
		Bestell Nr.	Stärke mm	Artikel Nr.	Bestell Nr.	Stärke mm	Artikel Nr.	Bestell Nr.	Stärke mm	Artikel Nr.
540/65-	34"	FG 210 3/2	12,5	14517	FGP 210 3/2	13,5	90971	-	-	-
600/65-		FG 220 3/1	12,5	31738	FGP 220 1/3	10,5	91683	-	-	-
600/65-		FG 220 3/2	12,5	14525	FGP 220 3/2	13,5	91684	FGC 220	12,5	34576
600/65-		FG 220 6/1	15,5	34928	-	-	-	-	-	-
600/65-		FG 220 6/2	15,5	14526	FGP 220 6/2	15,5	91685	-	-	-
700/55-		FG 234 3/2	12,5	14583	FGP 234 1/3	10,5	14614	FGC 234	12,5	35048
700/55-		FG 234 6/1	15,5	34589	FGP 234 3/3	13,5	14655	-	-	-
700/55-		FG 234 6/2	15,5	14318	FGP 234 6/2	15,5	91680	-	-	-
700/70-		FG 255 3/2	12,5	14588	FGP 255 3/3	13,5	14657	-	-	-
700/70-		FG 255 6/1	15,5	34610	-	-	-	-	-	-
700/70-		FG 255 6/2	15,5	14589	FGP 255 6/2	15,5	91097	-	-	-
710/55-		FG 234 3/2	12,5	14583	FGP 234 1/3	10,5	14614	FGC 234	12,5	35048
710/55-		FG 234 6/1	15,5	34589	FGP 234 3/3	13,5	14655	-	-	-
710/55-		FG 234 6/2	15,5	14318	FGP 234 6/2	15,5	91680	-	-	-
710/70-		FG 255 3/2	12,5	14588	FGP 255 3/3	13,5	14657	-	-	-
710/70-		FG 255 6/1	15,5	34610	-	-	-	-	-	-
710/70-		FG 255 6/2	15,5	14589	FGP 255 6/2	15,5	91097	-	-	-
750/65-		FG 258 3/2	12,5	14590	FGP 258 3/3	13,5	44096	FGC 258	12,5	44092
750/65-		FG 258 6/1	15,5	55985	-	-	-	-	-	-
750/65-		FG 258 6/2	15,5	14591	FGP 258 6/2	15,5	91678	-	-	-
16.9-	38"	FG 215 3/1	12,5	34515	-	-	-	-	-	-
18.4-		FG 221 1/1	10,5	67198	-	-	-	-	-	-
18.4-		FG 221 1/2	10,5	40187	-	-	-	FGC 221	12,5	91656
480/70-		FG 215 3/1	12,5	34515	FGP 215 1/2	10,5	93387	-	-	-
480/70-		FG 215 3/2	12,5	14522	-	-	-	-	-	-
480/70-		FG 215 6/1	15,5	34927	-	-	-	-	-	-
600/65-		FG 233 3/1	12,5	60808	-	-	-	-	-	-
600/65-		FG 233 3/2	12,5	60810	-	-	-	-	-	-
600/70-		FG 240 3/1	12,5	34590	-	-	-	-	-	-
600/70-		FG 240 3/2	12,5	14584	FGP 240 3/2	13,5	14656	-	-	-
600/70-		FG 240 6/1	15,5	34591	-	-	-	-	-	-
600/70-		FG 240 6/2	15,5	14585	-	-	-	-	-	-
650/65-		FG 245 3/2	12,5	14586	FGP 245 3/2	13,5	44095	FGC 245	12,5	44091
650/65-		FG 245 6/1	15,5	34592	-	-	-	-	-	-
650/65-		FG 245 6/2	15,5	14587	FGP 245 6/2	15,5	91677	-	-	-
650/75-		FG 261 3/2	12,5	14592	-	-	-	-	-	-
650/75-		FG 261 6/1	15,5	34612	-	-	-	-	-	-
650/75-		FG 261 6/2	15,5	14593	-	-	-	-	-	-
700/65-		FG 255 3/2	12,5	14588	FGP 255 3/3	13,5	14657	-	-	-
700/65-		FG 255 6/1	15,5	34610	-	-	-	-	-	-
700/65-		FG 255 6/2	15,5	14589	FGP 255 6/2	15,5	91097	-	-	-
710/70-		-	-	-	FGP 267 3/3	13,5	93484	-	-	-
600/65-	42"	FG 245 3/2	12,5	14586	FGP 245 3/2	13,5	44095	FGC 245	12,5	44091
600/65-		FG 245 6/1	15,5	34592	-	-	-	-	-	-
600/65-		FG 245 6/2	15,5	14587	FGP 245 6/2	15,5	91677	-	-	-
1300/530-	508	FG 180 3/1	12,5	34254	-	-	-	-	-	-
1300/530-		FG 180 3/2	12,5	14499	-	-	-	-	-	-
1300/530-	533	FG 180 3/1	12,5	34254	-	-	-	-	-	-
1300/530-		FG 180 3/2	12,5	14499	-	-	-	-	-	-

Preise auf Anfrage.

Ersatzteile

	Bezeichnung	Verpackungseinheit	Artikel Nr.	Für Kette / bluetrack
Forstbänder				
pewag bluetrack Stummel 	Stummel 50 x 40 x 30 mm	72 Stk.	75107	bluetrack
pewag bluetrack Montagewerkzeug 	BT mounting tool ¹	1 Stk.	33996	bluetrack
	BT MW duro ²	1 Stk.	77751	bluetrack
	BT MW flow ²	1 Stk.	75103	bluetrack
	BT MW perfekt ²	1 Stk.	75104	bluetrack
	BT MW flow-perfekt ²	auf Anfrage	-	bluetrack
pewag bluetrack Montageklammer 	Montageklammer	2 Stk.	75110	bluetrack
pewag bluetrack Schloss 	Schloss kurz ¹	2 Stk.	75105	bluetrack
	Schloss lang ²	2 Stk.	75106	bluetrack
Forstketten				
Reparaturring 	12 mm	1 Stk.	01386	10 und 10,5 mm
	14 mm	1 Stk.	01390	12, 12,5 und 13,5 mm
	18 mm	1 Stk.	67961	14 und 15,5 mm
Schäkel 	Schäkel 1	5 Stk.	34940	10 mm
	Schäkel 1,5	5 Stk.	34941	ab 12 mm
Stiftschloss 	VBS 14 – als Verschluss	1 Stk.	35326	10,5 mm
	VBS 14 – als Gliedersatz	1 Stk.	35326	10, 10,5, 12 und 12,5 mm
	VBS 18 – als Verschluss	1 Stk.	86810	12, 12,5, 13,5 und 15,5 mm
	VBS 18 – als Gliedersatz	1 Stk.	86810	15,5 mm
Dehnung/Verlängerung FG  FGP / FGC 	Verlängerungsset FG	1 Stk.	97917	FG 10,5 mm 1 Feld
	Verlängerungsset FG	1 Stk.	92421	FG 10,5 mm 2 Felder
	Verlängerungsset FG	1 Stk.	92422	FG 12,5 mm 1 Feld
	Verlängerungsset FG	1 Stk.	97918	FG 12,5 mm 2 Felder
	Verlängerungsset FG	1 Stk.	92423	FG 15,5 mm 1 Feld
	Verlängerungsset FG	1 Stk.	97919	FG 15,5 mm 2 Felder
	Verlängerungsset FGP*	1 Stk.	92424	FGP 10,5 mm
	Verlängerungsset FGP* / FGC	1 Stk.	92426	FGP 13,5 mm / FGC
	Verlängerungsset FGP*	1 Stk.	92425	FGP 15,5 mm
*) 1 Set erforderlich pro Feldbreite				
Spannwerkzeug 	Auf Anfrage erhältlich	1 Stk.	07106	für Forstketten

Individuell für jeden Einsatz.

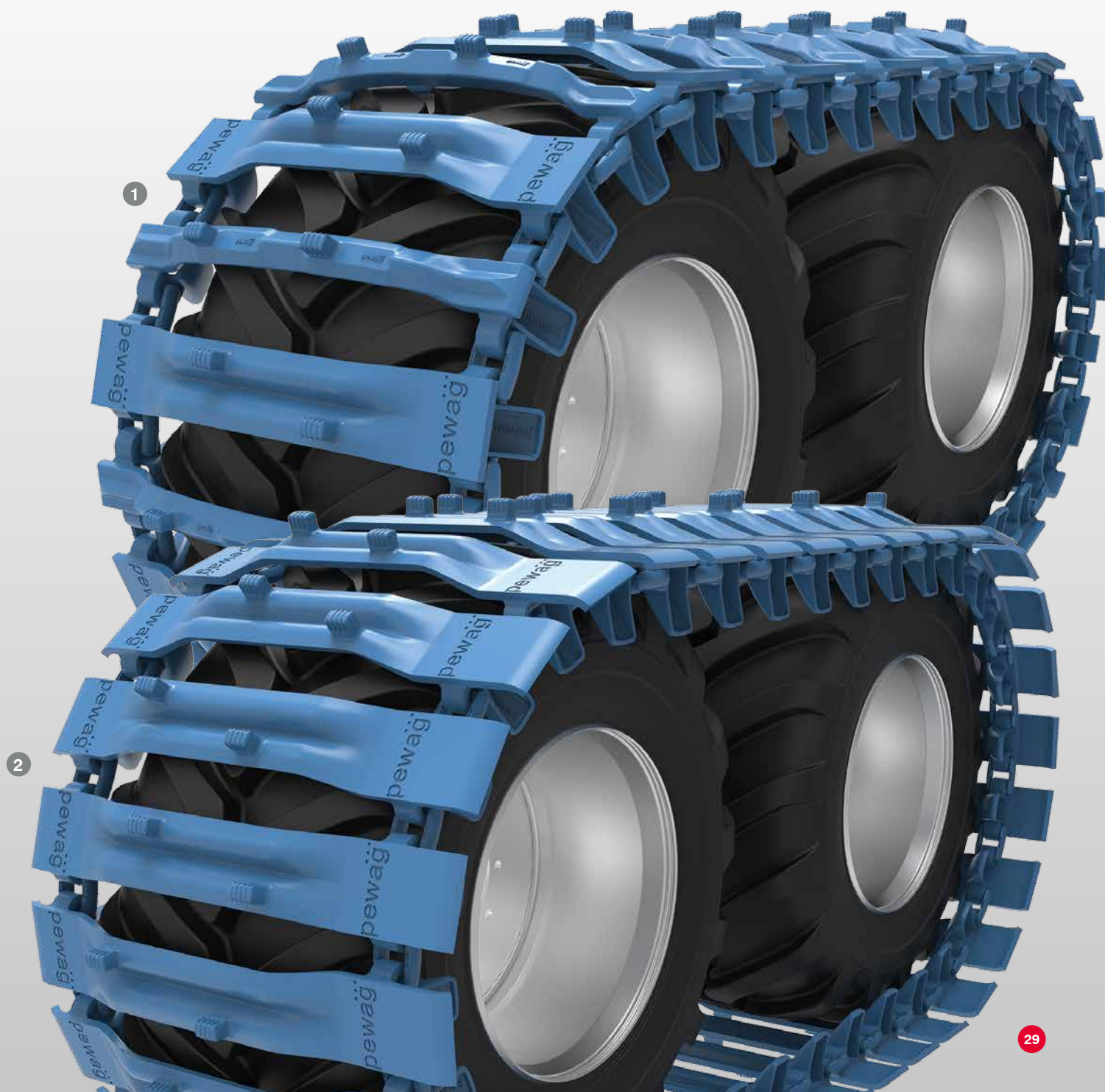
Die Neuheiten im pewag Forstband Sortiment.

pewag bluetrack flow-perfekt ①

vereint die besten Eigenschaften aus Traktion und Geländegängigkeit in einem Band.

pewag bluetrack flow wide ②

ist besonders bodenschonend dank abgerundeter Profilenenden und verlängerten Querträgern.



Natürlich von pewag.

**Schneeketten, die dem härtesten
Winter die Stirn bieten.**

Das pewag Schneekettensortiment sowie weitere Informationen finden
Sie im aktuellen Schneeketten-Katalog und online auf www.pewag.com.





Fragebogen pewag bluetrack

E-Mail: schneeketten@pewag.com

Firma _____

Datum _____

Herr/Frau _____

Adresse _____

Land _____

Telefon _____

Telefax _____

E-Mail _____

Die Angaben werden zur Festlegung der pewag bluetrack Type* bzw. zur Überprüfung der Bebänderungsmöglichkeiten benötigt.

pewag bluetrack perfekt duro flow

Maschinenhersteller John Deere Komatsu Ponsse Andere _____

Maschinentype _____

Reifenmarke Nokian Trelleborg Andere _____

Reifenmodell _____ **Dimension** _____

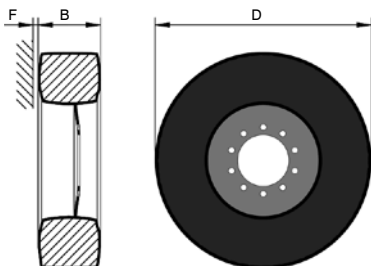
Reifenmaße

D = _____ mm

B = _____ mm

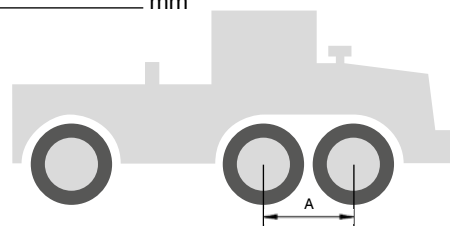
F = _____ mm

Kleinster Abstand



Achsabstand der Bogieachse

A = _____ mm



Bemerkungen _____

Danke für Ihre Anfrage – diese wird umgehend von Ihrem pewag-Team bearbeitet!

* Siehe auch Matrix Forstbänder auf Seite 11.



www.pewag.at



KA/17/00387 9

pewag Schneeketten GmbH

A-9371 Brückl, Kettenwerk 1, Phone: +43 505011-299, Fax: +43 505011-100
schneeketten@pewag.com, www.pewag.at

