

**pewag**

**STRONG  
IS NOT  
ENOUGH**  
[www.pewag.com](http://www.pewag.com)

# pewag levo hook LH

The revolution of load handling

the  
**next**  
generation  
of **hooks**



[levo.pewag.com](http://levo.pewag.com)

Deutsch **DE**

# pewag levo hook LH

## Arbeitssichere Effizienzsteigerung im Fokus.

Manuelle Arbeitsschritte, wie das Einhängen und Lösen von Haken, sind zeit- und ressourcenintensiv. Eine Abhilfe schafft die Automatisierung und so hakt pewag an dieser Stelle ein. Der pewag levo hook LH ist die All-in-one Lösung für effiziente Arbeitsprozesse, sichere Arbeitsweise und zufriedene Mitarbeiter. Der Einsatz des pewag levo hook LH hat zur Folge, dass sich die Durchlaufzeit eines Arbeitszyklus reduziert und sich zugleich die Sicherheit für Anwender und Last steigert.



### 100 % sicher (ISO 13849)

Schutz gegen unbeabsichtigtes Öffnen, gesicherte Kommunikation zwischen Haken und Fernbedienung, Sicherheitsfaktor 4:1



### Ausgezeichnete pewag Qualität

Patentierter Arretierung der Verdrehung, werkzeuglose Inbetriebnahme, TÜV-geprüft, pewag Know-How



### Vollständiges Serviceangebot (on-the-job training)

e-learning Schulung, Unterstützung bei Erstinbetriebnahme, Reparatur



### Kosten- und Zeitersparnis durch raschere Arbeitsabläufe

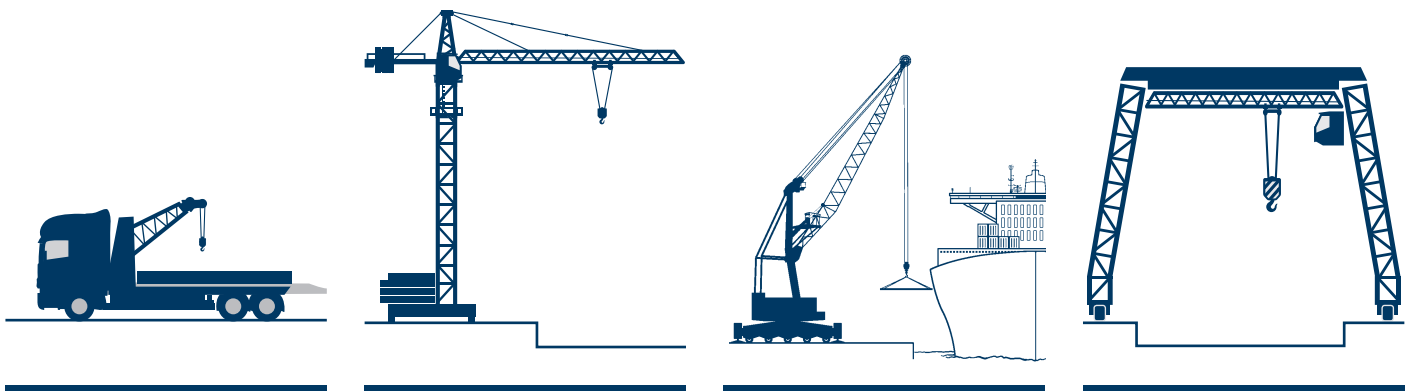
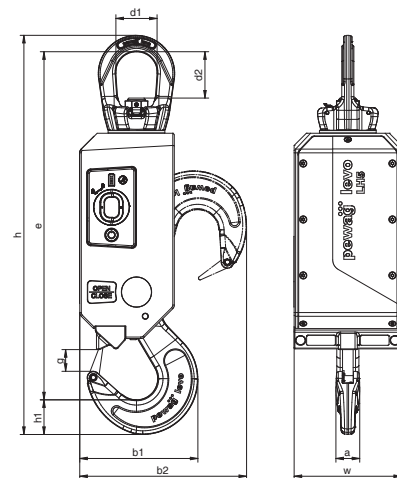
Bis zu 8.000 Arbeitszyklen ohne Unterbrechung, Öffnen / Schließen in 2,5 Sekunden

## Sicherheit trifft Effizienz.

Automatisiertes Be- und Entladen, mit dem pewag levo hook LH, eliminiert zeitintensive manuelle Arbeitsschritte; diese können nun bei optimiertem Ressourceneinsatz rascher durchgeführt werden. Zudem gilt der pewag levo hook LH als Inbegriff für höchste Arbeitssicherheit und Schutz für den Anwender. Mit dem pewag levo hook LH werden Gefahren, denen sich ein Anwender normalerweise aussetzt, einfach, sicher und automatisch minimiert.

### Der pewag levo hook LH

- unterstützt in großen Einsatzhöhen oder in tiefen Baugruben.
- hält Temperaturen stand, welche für Anwender belastend sind (-20 °C bis +60 °C).
- ist sicherer Partner, bei Gefahren die eventuell zu spät bemerkt werden (z. B. geruchsfreie Gase in Klärgruben).
- ermöglicht gezielten Einsatz personeller Ressourcen (Kranführer kann die Last selbständig einhängen und lösen).



## pewag levo hook LH

### Sicheres automatisiertes Handling von Lasten.

Der pewag levo hook LH beschreibt die neue Generation der Lastaufnahmemittel. Dank der leistungsstarken Ausstattung, wird das Aufnehmen und Loslassen automatisiert und entlastet Anwender vor allem in schwierigen Arbeitsbedingungen wie Höhen- und Gefahrenlagen. Die Sicherheit des Anwenders sollte zur obersten Prämisse im Arbeitsleben werden. Dank pewag levo hook LH ist dies möglich. Gesteuert mittels Funkfernsteuerung greift der schwenkbare Lasthaken perfekt zu und löst die Last ohne manuellen Zutun.

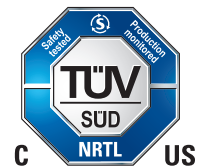
### Basisausstattung.



Handliche Funkfernsteuerung



Akku-Ladestation



**pewag levo hook LH 5 Tonnen**

standardmäßig mit Akku, Temperatursensor und Data logger, peTAG zur eindeutigen Produktidentifizierung und Betriebsanleitung

Code	Tragfähigkeit [kg]	e [mm]	a [mm]	b1 [mm]	b2 [mm]	d1 [mm]	d2 [mm]	g [mm]	h [mm]	h1 [mm]	w [mm]	Gewicht ca. [kg/Stk.]
LH 5	5.000	460	32	156	220	54	61	29	528	46	142	20,00

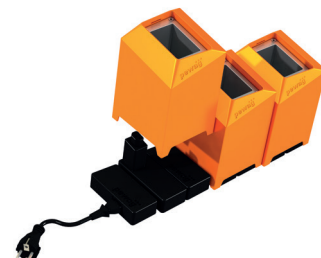
### Optionale Erweiterungen.



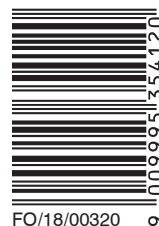
**Arbeitsplatzbeleuchtung**  
für optimale Sicht auf den Arbeitsbereich



**pewag levo manager**  
umfassende Software  
Wiegezelle



**Multiloading Adapter**  
bis zu 10 Akkus gemeinsam laden



FO/18/00320 9



levo.pewag.com

#### **pewag austria GmbH**

A-8041 Graz, Gaslaternenweg 4, Phone: +43 (0) 50 50 11-0, Fax: +43 (0) 50 50 11-100,  
saleinfo@pewag.com, [www.pewag.com](http://www.pewag.com)

Der direkte Draht zu levo:  
[levo@pewag.com](mailto:levo@pewag.com)  
Phone: +43 (0) 664 6200 120

## **Normen pewag levo hook LH**

Stand: 07.05.2018

#### **Normen allgemein für Haken:**

Mechanische Komponenten:

- ISO 9001
- EN 1677
- EN 10204 3.1.B
- Machinery Directive 2006/42/EG

#### **Elektronische Komponenten:**

- |                |                     |
|----------------|---------------------|
| • ISO 12100    | EN 61000-4-8        |
| • ISO 13849-1  | EN 61000-6-4        |
| • ISO 13849-2  | EN 61000-6-2        |
| • EN 55011/22  | FCC, 47 CFR Part 15 |
| • EN 61000-4-2 | EN 300220-2         |
| • EN 61000-4-3 | IC RSS-247          |

#### **Normen für Charger:**

- IEC 60335
- 55014-1
- 55014-2
- 61000-3-2
- 61000-3-3

CE FCC IC