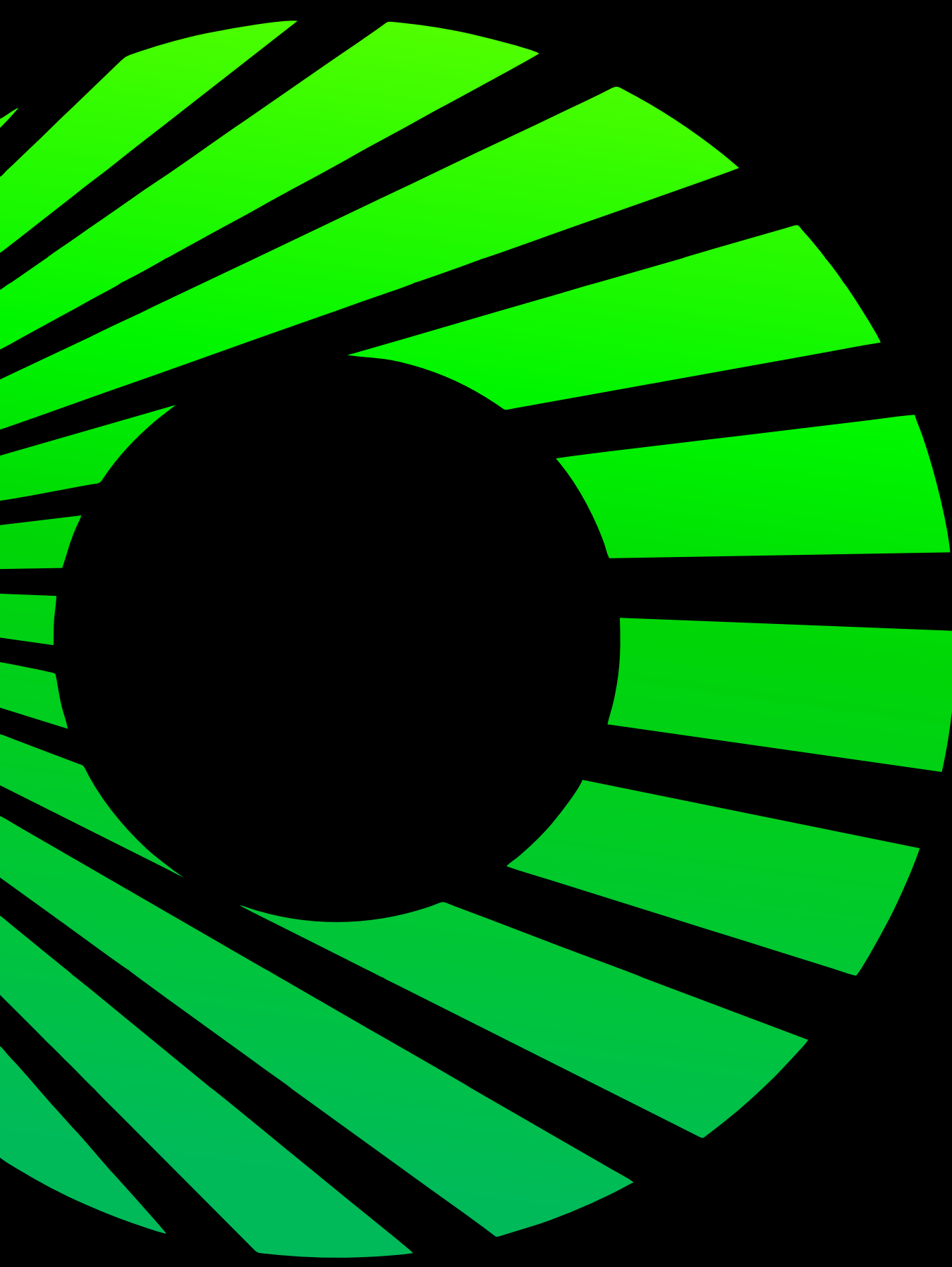


3t  
24



radar  
selfácil



Definir bem o preço do projeto é fundamental para o seu sucesso. Considerar a relação de custos, despesas e competitividade para o seu cliente ajudam a sair na frente da concorrência.

No Radar Solfácil, você encontrará um panorama nacional dos preços cobrados ao consumidor em projetos residenciais, com histórico e as marcas de inversores mais utilizadas. Esperamos que te ajude a tornar sua empresa sustentável.

**Boa leitura!**

## Metodologia

Esse relatório foi construído a partir da análise dos pedidos de financiamentos de projetos residenciais feitos à Solfácil entre janeiro de 2023 e setembro de 2024, com as principais visualizações correspondentes aos meses de julho, agosto e setembro de 2024.

Vale ressaltar que todos os dados pessoais e empresariais foram omitidos e mantidos em total sigilo.

## Como usar o relatório para comparação de preços

Procure o valor do R\$/Wp (preço pela potência máxima da placa fotovoltaica) da sua região; multiplique o valor encontrado pela potência do seu projeto e compare com o seu valor de projeto.

### Informações legais

1. Todos os dados e resultados deste estudo foram cuidadosamente revisados pelo(s) autor(es). No entanto, erros com relação ao conteúdo não podem ser evitados. Conseqüentemente, o Radar Solfácil não pode ser responsabilizado por qualquer reivindicação, perda ou prejuízo.
2. A duplicação de todo ou partes deste estudo para fins não comerciais é livre. Para outros usos comerciais, é necessário o consentimento do Radar Solfácil. Entre em contato pelo e-mail [contato@solfacil.com.br](mailto:contato@solfacil.com.br) caso queira solicitar o consentimento.

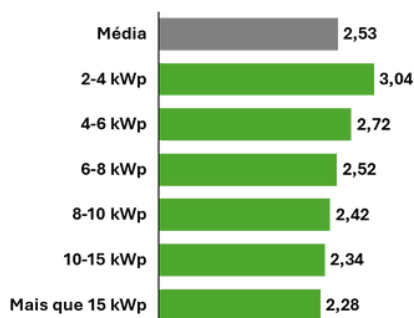
## Como está o preço médio no Brasil?

**R\$/Wp 2,53**

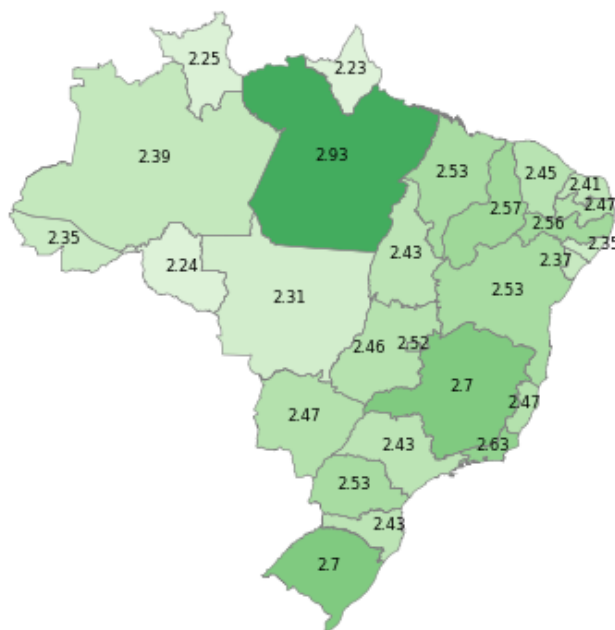
Preço médio por potência atinge o menor valor desde o início do indicador, R\$/Wp 2,53, uma queda de 5% em relação ao 2T'24.

### Guerra de preços se estende para mão de obra

Com o preço dos equipamentos ainda caindo, a relação entre os preços da mão de obra e os dos equipamentos se manteve durante o trimestre, indicando que a redução nos equipamentos foi acompanhada de alta competitividade no mercado



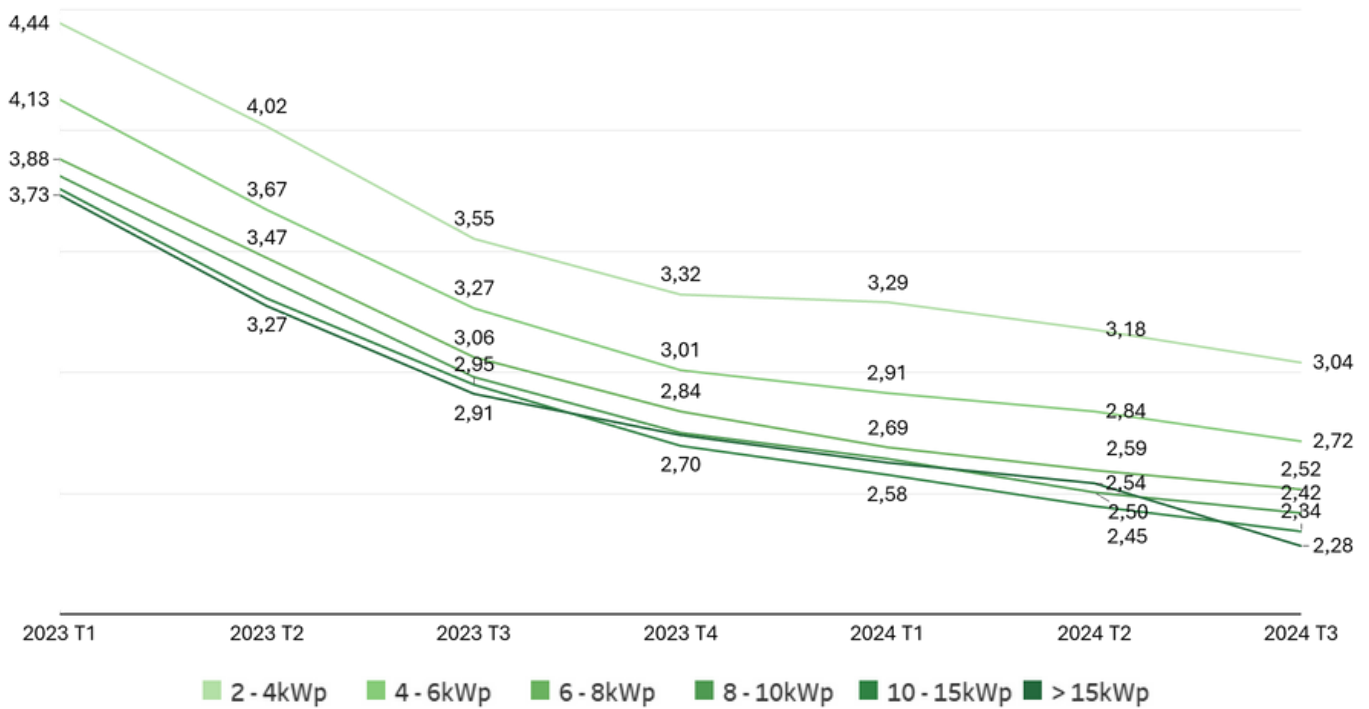
Comparação dos preços médios do Brasil, em R\$/Wp, por faixa de potência



Comparação dos preços médios, em R\$/Wp, de cada estado do Brasil

## Histórico de Preços por Faixa

Projetos acima de 15 kWp, que nos últimos 9 meses haviam sido menos impactados pela guerra de preços, chegando a apresentar preços maiores que os de entre 8 e 15 kWp foram os que mais apresentaram redução nesse trimestre, caindo 10% no preço e chegando a R\$/Wp 2,28



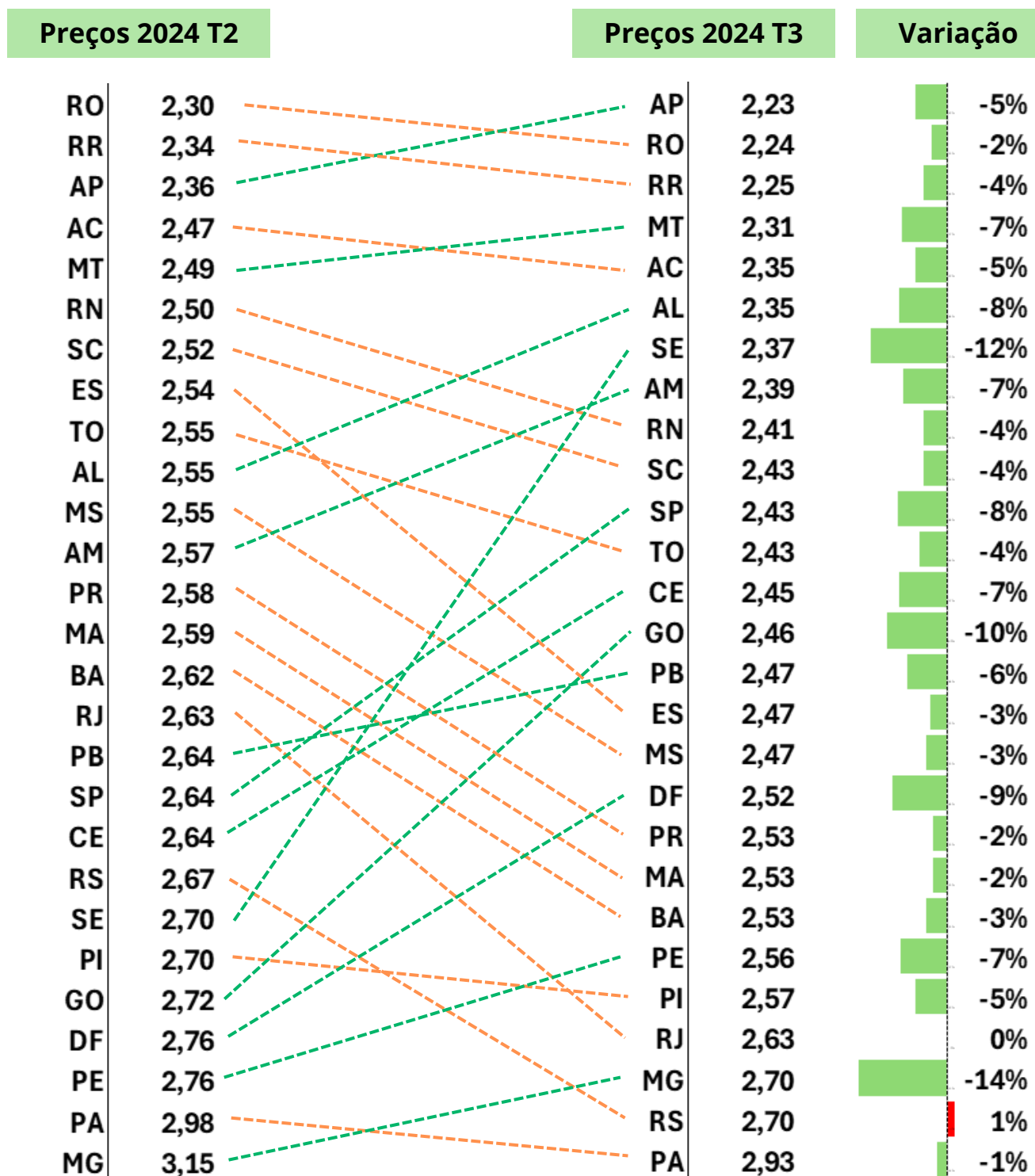
## Principais marcas por faixa de potência

A Goodwe ultrapassa Deye como a marca de inversores mais presentes nas solicitações de crédito pelo Brasil, Deye se destacando em projetos de menor potência, enquanto Goodwe ganha espaço em projetos maiores. Além disso, Solis ultrapassa Growatt e obtém a terceira posição no trimestre.

	Total	2-4 kWp	4-6 kWp	6-8 kWp	8-10 kWp	10-15 kWp	>15 kWp
<b>Goodwe</b>		26%	16%	27%	23%	29%	30%
<b>DEYE</b>		24%	28%	26%	24%	24%	19%
<b>Solis</b>		11%	7%	9%	10%	11%	13%
<b>Growatt</b>		8%	14%	9%	8%	6%	8%
<b>Solplanet</b>		7%	6%	6%	9%	7%	6%
<b>SAJ</b>		7%	9%	5%	7%	7%	6%
<b>Huawei</b>		3%	3%	3%	4%	3%	1%
<b>Sofar</b>		2%	1%	2%	2%	2%	3%
<b>Sungrow</b>		2%	2%	2%	2%	2%	2%
<b>WEG</b>		2%	2%	2%	2%	1%	1%
<b>Outros</b>		10%	13%	10%	10%	9%	9%

## Comparação entre estados

Amapá, Rondônia e Roraima continuam sendo os estados mais baratos para se instalar energia solar residencial no Brasil, seguidos por Mato Grosso e Acre. Somente o Rio Grande do Sul não apresentou redução de preços, se estabilizando após as enchentes que ocorreram no segundo trimestre, enquanto a maior queda ocorreu em Minas Gerais, que não havia apresentado queda no último trimestre.



# Análise por estado e aprofundamento nas Regiões



## Região Norte

Página 06



## Região Nordeste

Página 08



## Região Centro-Oeste

Página 10



## Região Sudeste

Página 12



## Região Sul

Página 14



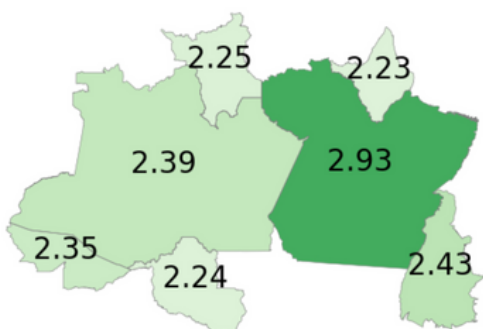
## Como está o preço médio no Norte?

**R\$/Wp 2,72**

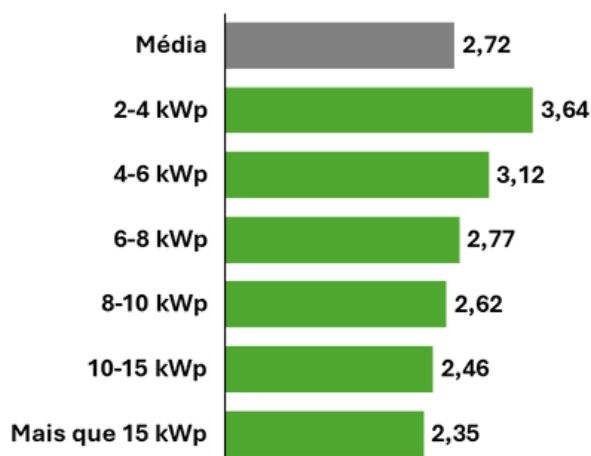
### Região Norte apresenta os maiores preços do Brasil

A região Norte apresentou a menor queda de preços comparada ao trimestre anterior entre todas as regiões do país, uma queda de 3% em relação ao 2T'24, distanciando o Norte da média nacional como a região com a energia solar mais cara do país. Essa diferença é maior para projetos menores, que chegam a ser 0,60 R\$/Wp mais caros que a média nacional para até 4 kWp, enquanto os projetos com mais de 15 kWp ficam 0,07 R\$/Wp mais caros que a média nacional.

#### Preços por Estado

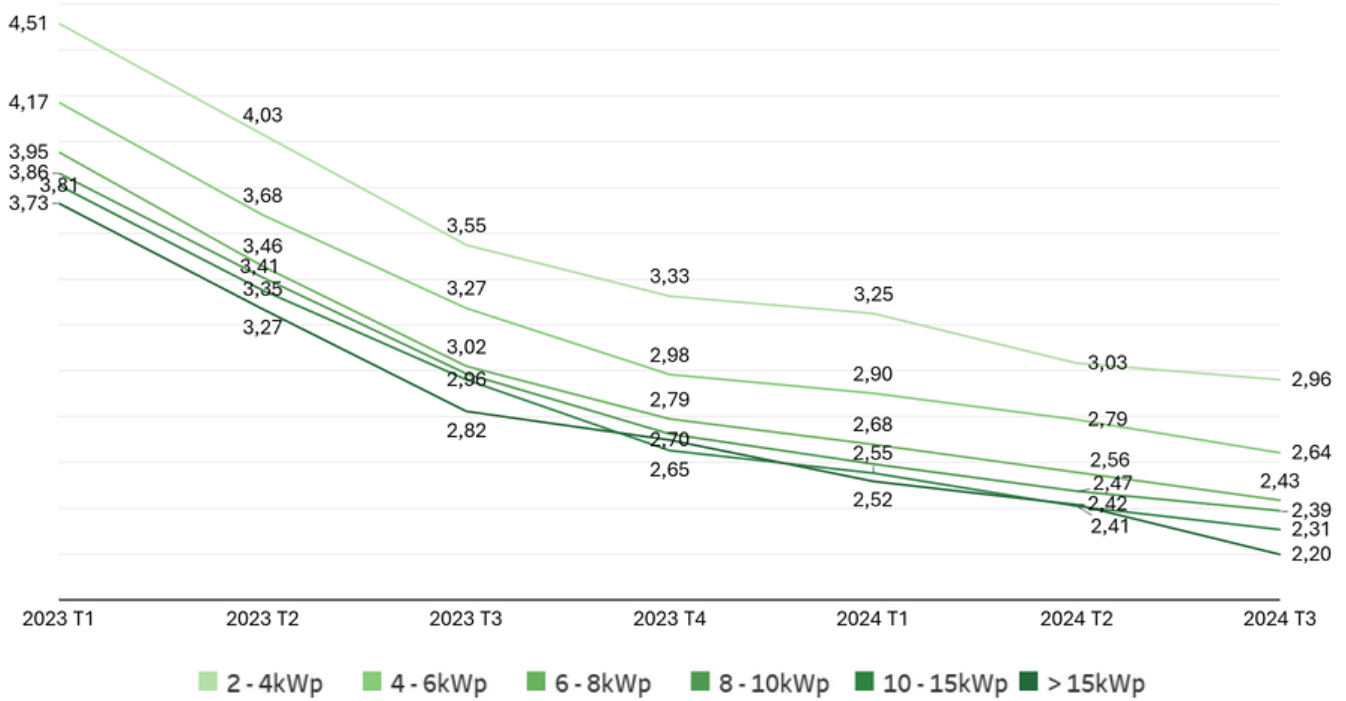


#### Preços por Faixa





## Histórico de Preços por Faixa



## Principais marcas por faixa de potência

	Total	2-4 kWp	4-6 kWp	6-8 kWp	8-10 kWp	10-15 kWp	>15 kWp
Goodwe	36%	44%	45%	34%	37%	29%	30%
DEYE	21%	17%	22%	23%	21%	21%	19%
Growatt	10%	19%	10%	8%	6%	11%	16%
Solis	8%	5%	6%	7%	8%	10%	11%
SAJ	6%	3%	5%	5%	7%	7%	4%
Solplanet	5%	4%	3%	6%	6%	4%	6%
Huawei	2%	0%	2%	4%	3%	2%	1%
ABB	2%	0%	0%	4%	2%	3%	1%
Sungrow	2%	2%	2%	1%	1%	2%	3%
Elgin	2%	2%	1%	1%	2%	2%	2%
Outros	7%	5%	6%	6%	8%	7%	8%

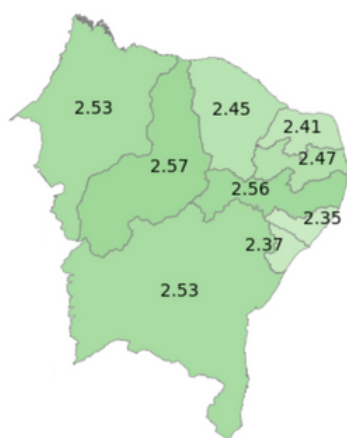
## Como está o preço médio no Nordeste?

**R\$/Wp 2,49**

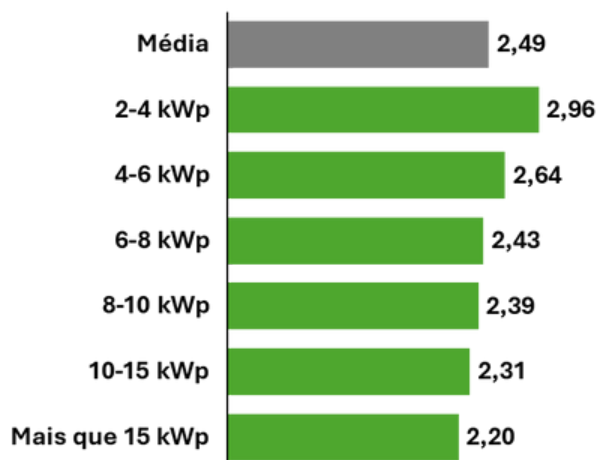
### Nordeste segunda maior queda de preços do país

O Nordeste foi a região com o segundo menor preço do país, após uma queda de 5% em relação ao 2T'24, ficando abaixo da média nacional. Isso mais as condições geográficas tornam o Nordeste uma das regiões mais vantajosas para se investir em energia solar. Em relação às marcas de inversores, Goodwe é a marca mais presente, em 25% dos projetos com crédito solicitado.

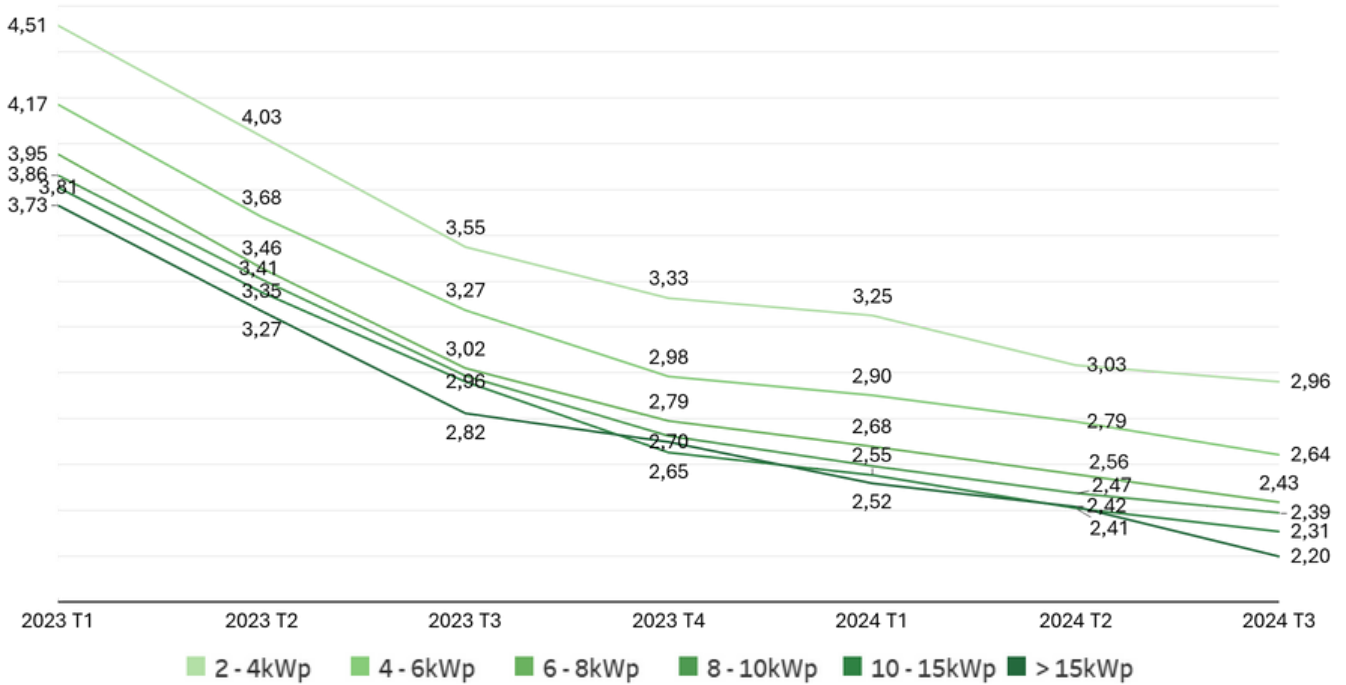
#### Preços por Estado



#### Preços por Faixa



## Histórico de Preços por Faixa



## Principais marcas por faixa de potência

	Total	2-4 kWp	4-6 kWp	6-8 kWp	8-10 kWp	10-15 kWp	>15 kWp
Goodwe		25%	12%	25%	21%	31%	27%
DEYE		23%	26%	26%	25%	23%	21%
Solplanet		13%	8%	11%	16%	14%	14%
Growatt		8%	15%	9%	8%	7%	6%
Solis		8%	7%	7%	7%	7%	9%
SAJ		6%	10%	5%	7%	4%	8%
Huawei		2%	3%	3%	2%	2%	2%
Sungrow		2%	3%	2%	2%	2%	2%
Sofar		2%	0%	2%	2%	2%	2%
FoxEss		1%	1%	1%	1%	1%	0%
Outros		9%	15%	8%	8%	7%	8%

# Região Centro-Oeste

05

## Como está o preço médio no Centro-Oeste?

**R\$/Wp 2,41**

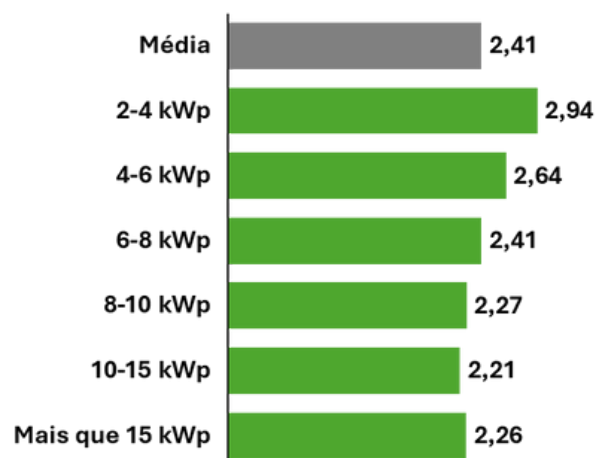
### Centro-Oeste é a região com o kWp mais barato do Brasil

Com uma queda de 7% no preço entre trimestres, o Centro-Oeste se afasta da média nacional, estando 0,12 R\$/Wp mais barato que o resto do país. Em relação às marcas de inversores, Deye é a mais predominante, estando presente em 22% das solicitações do trimestre.

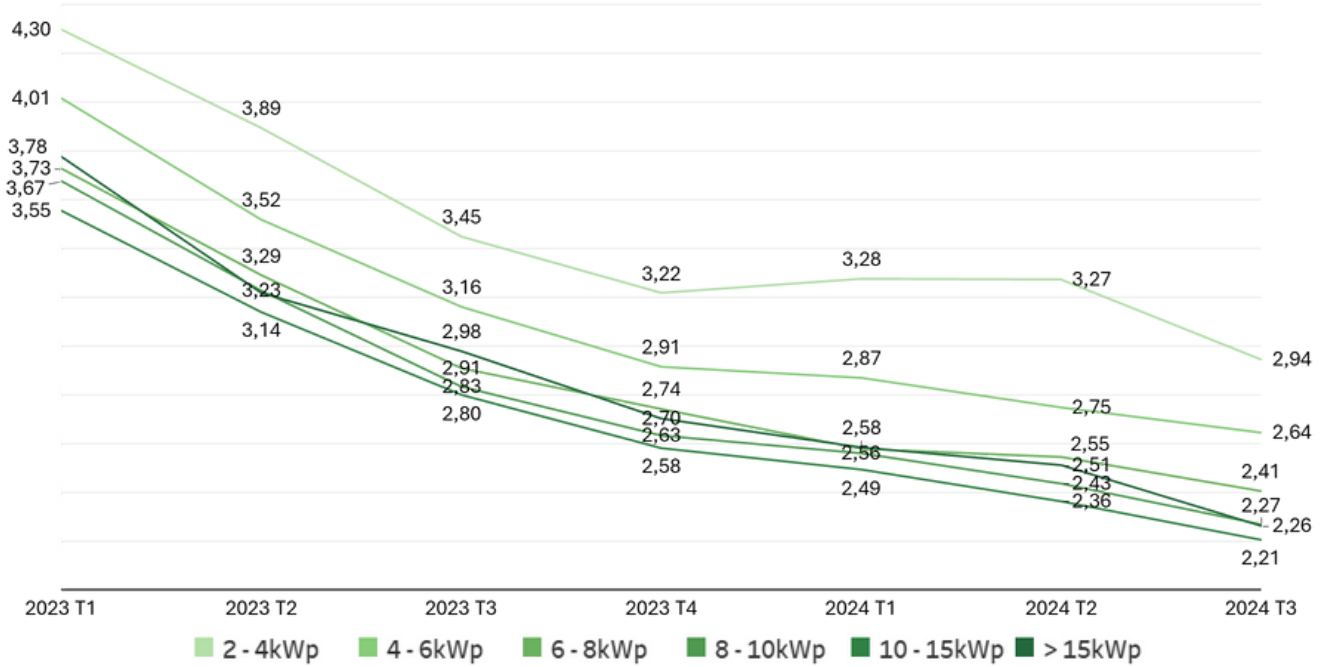
#### Preços por Estado



#### Preços por Faixa



## Histórico de Preços por Faixa



## Principais marcas por faixa de potência

	Total	2-4 kWp	4-6 kWp	6-8 kWp	8-10 kWp	10-15 kWp	>15 kWp
DEYE		26%	31%	35%	25%	26%	22%
Solis		19%	11%	14%	19%	24%	24%
Goodwe		17%	6%	11%	12%	15%	20%
SAJ		8%	12%	7%	10%	7%	4%
Growatt		7%	10%	7%	7%	6%	9%
Solplanet		4%	6%	3%	7%	4%	4%
Huawei		4%	8%	3%	6%	4%	4%
Sofar		3%	4%	3%	2%	2%	4%
Sungrow		2%	1%	2%	1%	1%	1%
Chint Power		2%	2%	2%	1%	2%	1%
Outros		10%	10%	14%	10%	9%	8%

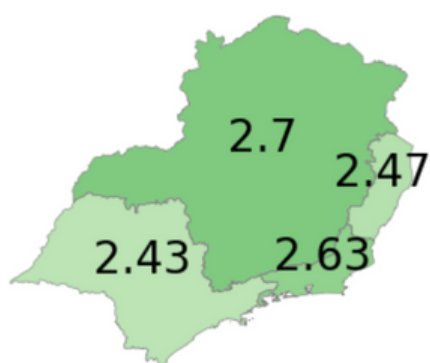
## Como está o preço médio no Sudeste?

**R\$/Wp 2,51**

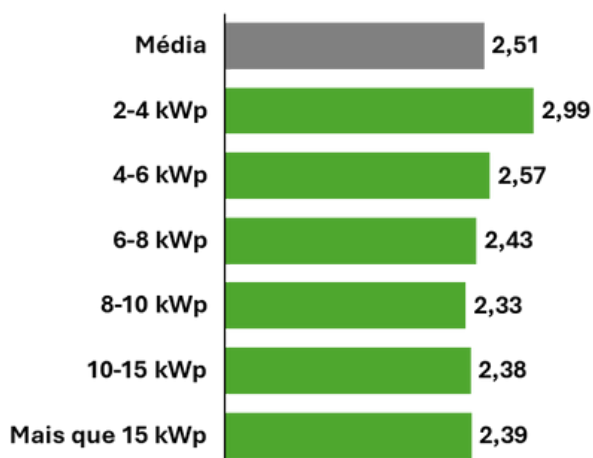
### Sudeste teve a maior queda de preços entre trimestres

O Sudeste teve a maior queda de preços entre todas as regiões do Brasil, caindo em média 8% entre trimestres, puxado por Minas Gerais, que foi o estado com a maior queda do país. Também é a região com a maior presença de Deye nos projetos, com a marca presente em 30% dos mesmos.

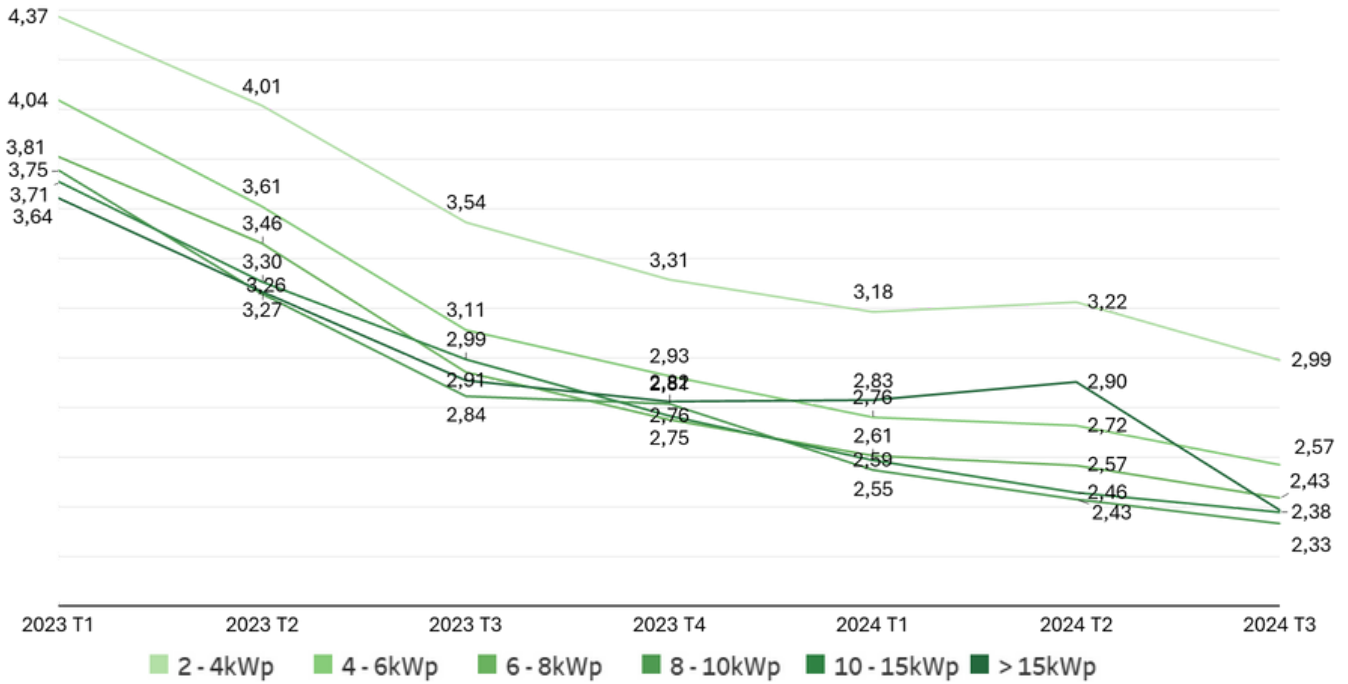
#### Preços por Estado



#### Preços por Faixa



## Histórico de Preços por Faixa



## Principais marcas por faixa de potência

	Total	2-4 kWp	4-6 kWp	6-8 kWp	8-10 kWp	10-15 kWp	>15 kWp
DEYE	30%	39%	32%	28%	32%	23%	27%
Goodwe	14%	4%	12%	9%	16%	17%	22%
Solis	12%	5%	13%	12%	11%	14%	13%
Growatt	10%	15%	11%	11%	5%	8%	9%
SAJ	9%	11%	5%	8%	11%	8%	11%
Huawei	4%	3%	5%	6%	4%	6%	1%
Sofar	3%	0%	3%	3%	4%	4%	3%
Chint Power	3%	4%	2%	4%	3%	2%	2%
WEG	2%	1%	1%	3%	1%	3%	3%
Hoymiles	2%	1%	2%	2%	3%	3%	0%
Outros	12%	15%	13%	13%	12%	12%	8%

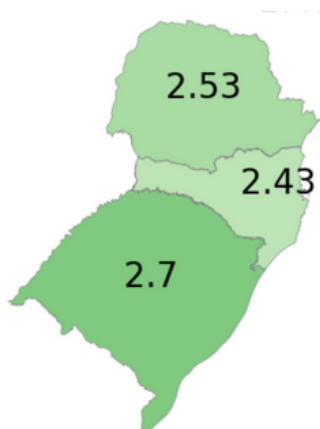
## Como está o preço médio no Sul?

**R\$/Wp 2,53**

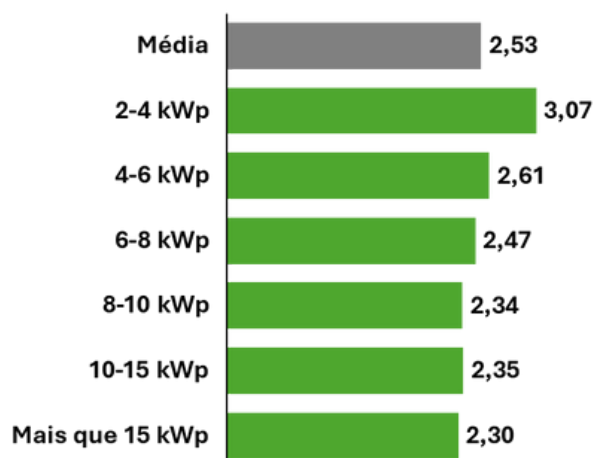
### Região Sul segunda mais cara do país

Com uma queda de preços de somente 3% entre trimestres, a região Sul se tornou a segunda região com o maior preço para se instalar energia solar nesse trimestre, sendo somente mais barata que o Norte.

#### Preços por Estado

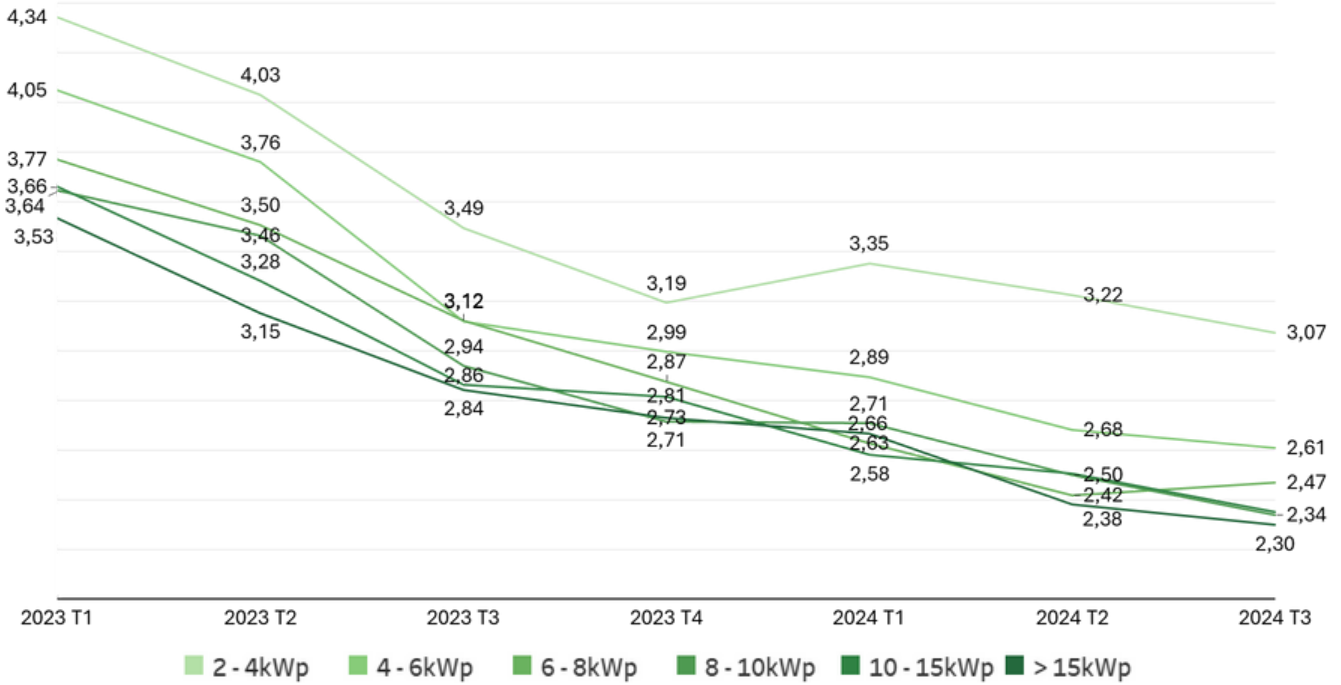


#### Preços por Faixa





**Histórico de Preços por Faixa**



**Principais marcas por faixa de potência**

	Total	2-4 kWp	4-6 kWp	6-8 kWp	8-10 kWp	10-15 kWp	>15 kWp	
<b>Goodwe</b>		41%	36%	45%	38%	46%	33%	47%
<b>DEYE</b>		16%	27%	16%	11%	18%	16%	11%
<b>Solis</b>		10%	8%	8%	11%	7%	11%	19%
<b>WEG</b>		8%	6%	9%	11%	6%	9%	3%
<b>SAJ</b>		5%	4%	5%	6%	5%	10%	3%
<b>Growatt</b>		5%	5%	4%	9%	4%	4%	1%
<b>Chint Power</b>		4%	4%	3%	3%	3%	5%	4%
<b>Sofar</b>		2%	1%	2%	2%	2%	1%	3%
<b>Huawei</b>		2%	0%	2%	4%	3%	3%	0%
<b>RENAC</b>		1%	0%	2%	1%	1%	1%	1%
<b>Outros</b>		6%	9%	5%	4%	7%	6%	6%

## Pronto para fechar mais negócios com os insights apresentados aqui?

Torne-se um parceiro Solfácil e aproveite todos os benefícios de fazer parte do ecossistema líder em soluções solares no país

solfácil

[solfacil.com.br](https://solfacil.com.br)

[contato@solfacil.com.br](mailto:contato@solfacil.com.br)