



radar  
selfácil

Q2  
25

Definir bem o preço do projeto é fundamental para o seu sucesso. Considerar a relação de custos, despesas e competitividade para o seu cliente ajudam a sair na frente da concorrência.

No Radar Solfácil, você encontrará um panorama nacional dos preços cobrados ao consumidor em projetos residenciais, com histórico e as marcas de inversores mais utilizadas nas solicitações de crédito. Esperamos que te ajude a tornar sua empresa sustentável.

**Boa leitura!**

## Metodologia

Esse relatório foi construído a partir da análise dos pedidos de financiamentos de projetos residenciais feitos à Solfácil entre janeiro de 2023 e junho de 2025, com as principais visualizações correspondentes aos meses de abril, maio e junho de 2025.

Vale ressaltar que todos os dados pessoais e empresariais foram omitidos e mantidos em total sigilo.

## Como usar o relatório para comparação de preços

Procure o valor do R\$/Wp (preço pela potência máxima da placa fotovoltaica) da sua região; multiplique o valor encontrado pela potência do seu projeto e compare com o seu valor de projeto.

### Informações legais

1. Todos os dados e resultados deste estudo foram cuidadosamente revisados pelo(s) autor(es). No entanto, erros com relação ao conteúdo não podem ser evitados. Consequentemente, o Radar Solfácil não pode ser responsabilizado por qualquer reivindicação, perda ou prejuízo.
2. A duplicação de todo ou partes deste estudo para fins não comerciais é livre. Para outros usos comerciais, é necessário o consentimento do Radar Solfácil. Entre em contato pelo e-mail [contato@solfacil.com.br](mailto:contato@solfacil.com.br) caso queira solicitar o consentimento.

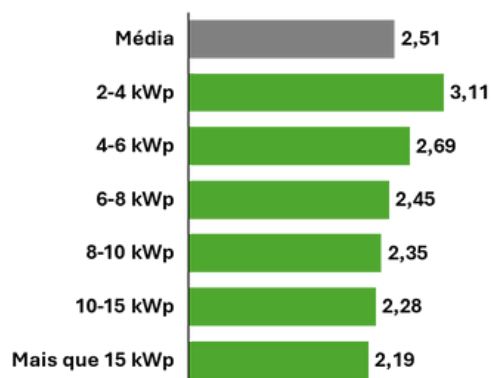
## Como está o preço médio no Brasil?

**R\$/Wp 2,51**

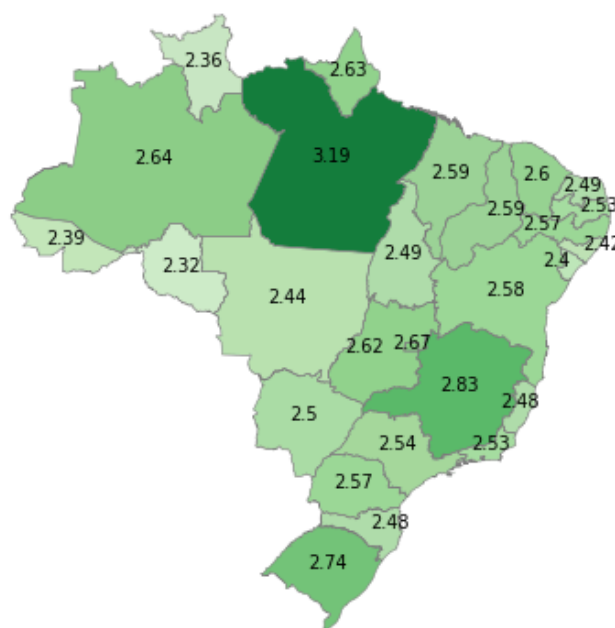
Com a alta competitividade e as recusas de conexão por inversão de fluxo, os preços caíram 3% em relação ao primeiro trimestre, com os integradores mantendo as margens no menor patamar desde o início do indicador.

### Integradores mantêm as margens comprimidas

Nesse trimestre os integradores não conseguiram repassar o aumento nos equipamentos do fim do ano para os clientes finais, mantendo a margem de mão de obra apertada para os integradores que não possuem baterias ou outras diferenciações.



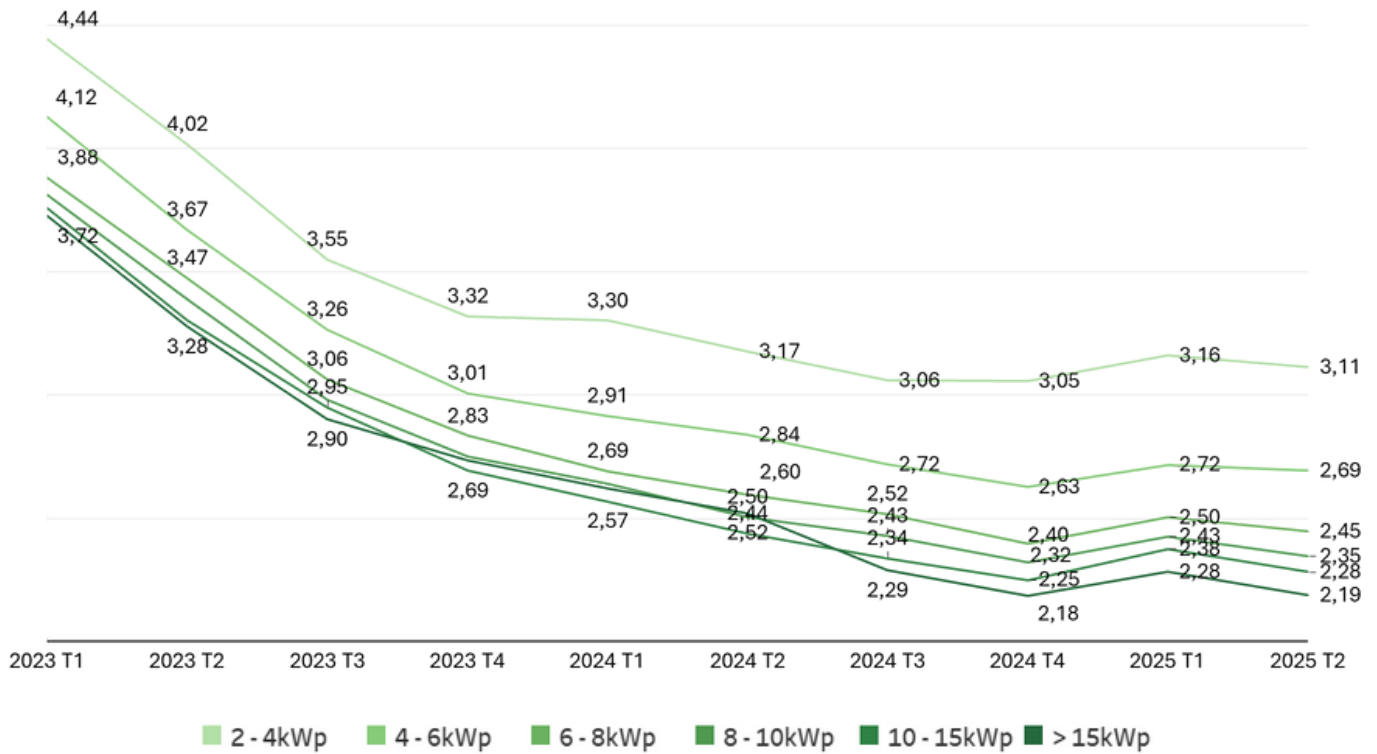
Comparação dos preços médios do Brasil, em R\$/Wp, por faixa de potência



Comparação dos preços médios, em R\$/Wp, de cada estado do Brasil

## Histórico de Preços por Faixa

Os preços caíram aproximadamente o mesmo valor em todas as faixas de potência.



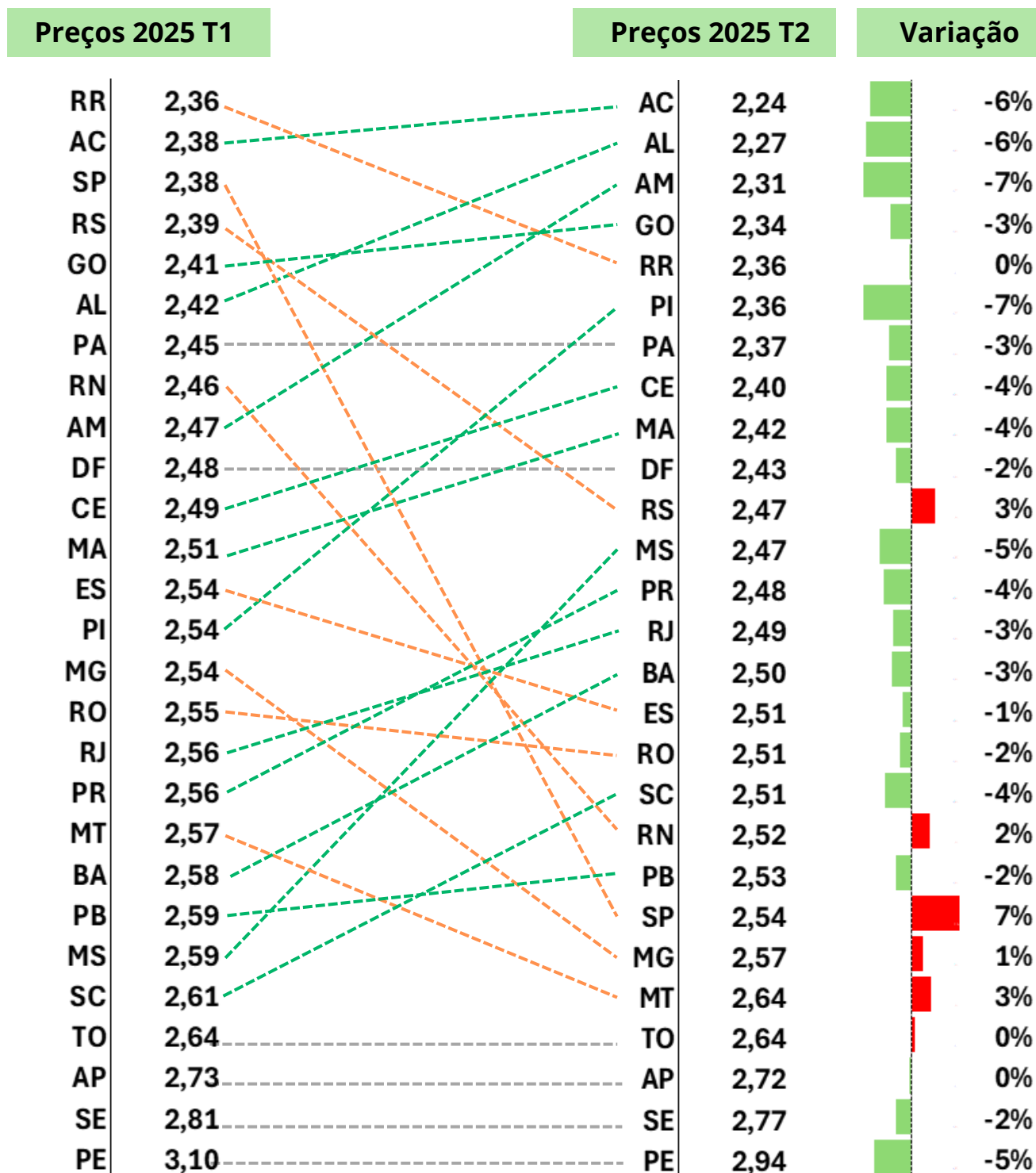
## Principais marcas por faixa de potência

A Goodwe continua como a marca de inversores mais presentes nas solicitações de crédito pelo Brasil, Deye se destacando em projetos de menor potência, enquanto Goodwe domina em projetos maiores.

	Total	2-4 kWp	4-6 kWp	6-8 kWp	8-10 kWp	10-15 kWp	> 15 kWp
Goodwe	31%	25%	36%	27%	36%	18%	26%
DEYE	13%	25%	16%	11%	10%	20%	6%
Solplanet	11%	11%	9%	13%	10%	15%	10%
Growatt	10%	12%	9%	13%	10%	14%	8%
Solis	9%	4%	6%	5%	10%	8%	21%
SAJ	7%	7%	7%	6%	7%	7%	11%
Huawei	4%	4%	3%	6%	7%	3%	1%
Sofar	3%	2%	2%	3%	2%	2%	8%
WEG	2%	3%	3%	5%	2%	1%	1%
Sungrow	2%	2%	2%	3%	1%	1%	4%
Outros	6%	6%	8%	8%	5%	10%	5%

## Comparação entre estados

Sete estados não tiveram redução de preços no trimestre. O Piauí apresentou a maior redução, seguido do Amazonas, enquanto São Paulo apresentou o maior aumento de preços.



# Análise por estado e aprofundamento nas Regiões



## Região Norte

Página 06



## Região Nordeste

Página 08



## Região Centro-Oeste

Página 10



## Região Sudeste

Página 12



## Região Sul

Página 14



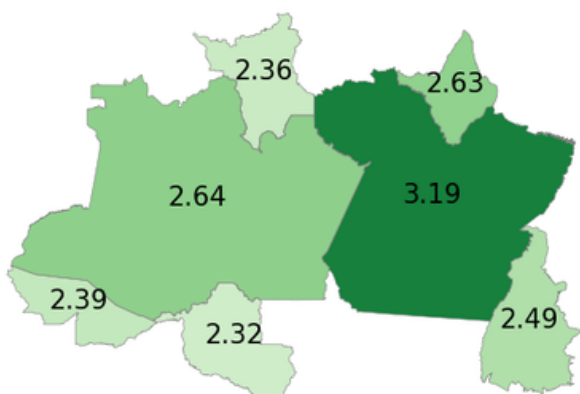
## Como está o preço médio no Norte?

**R\$/Wp 2,68**

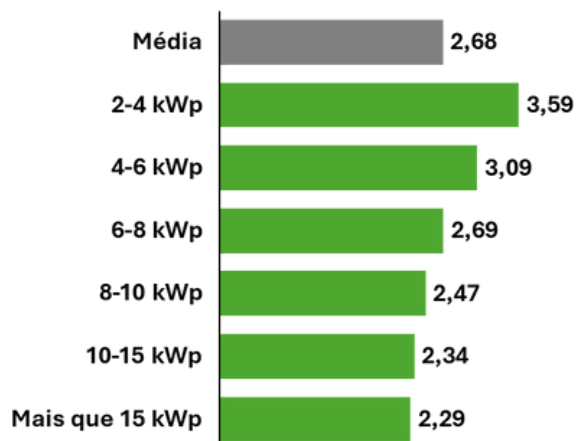
### Região Norte apresenta os maiores preços do Brasil

A região Norte apresentou a maior queda de preços quando comparado ao trimestre anterior, uma queda de 5% em relação ao 1T'25. Uma regressão a média após ser a região que mais aumentou os preços no trimestre anterior, que manteve o Norte como a região com a energia solar mais cara do país. Essa diferença é puxada pelo Pará, que possui os maiores preços do país ao mesmo tempo que é um dos estados com mais instalações.

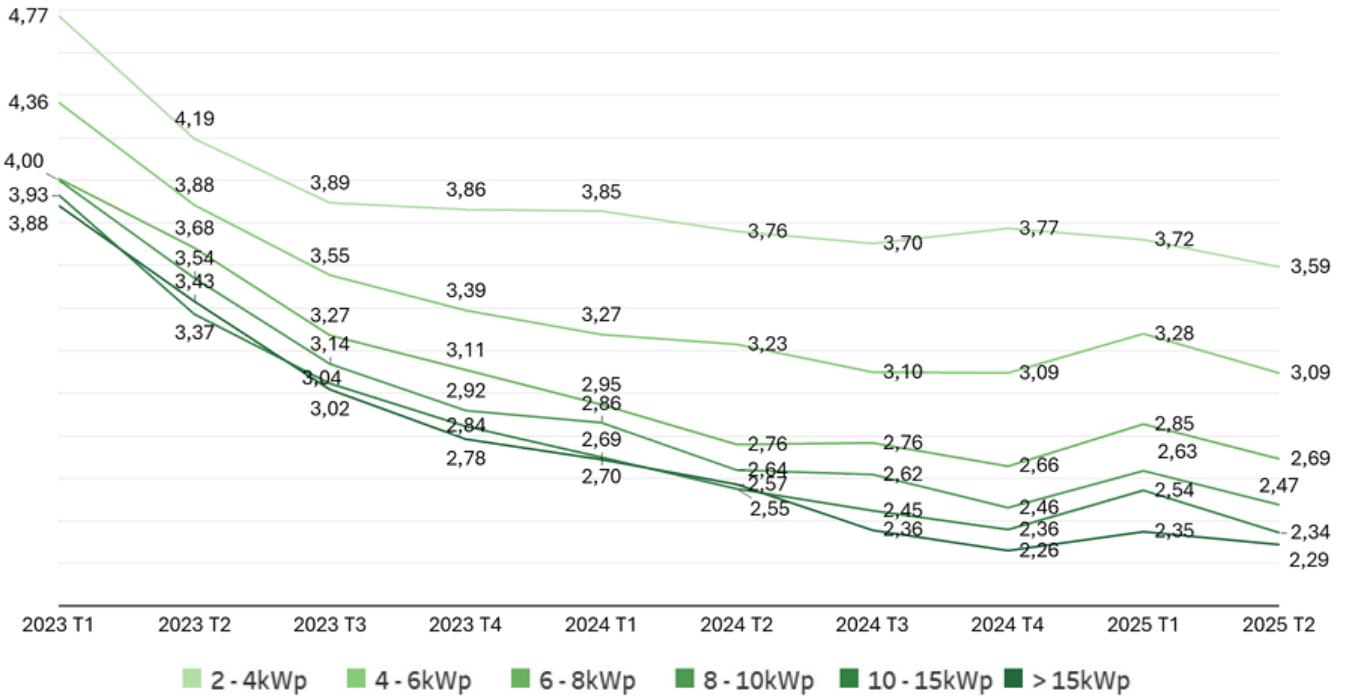
#### Preços por Estado



#### Preços por Faixa



## Histórico de Preços por Faixa



## Principais marcas por faixa de potência

	Total	2-4 kWp	4-6 kWp	6-8 kWp	8-10 kWp	10-15 kWp	> 15 kWp
Goodwe	40%	40%	43%	36%	46%	18%	29%
Solplanet	16%	11%	12%	21%	16%	20%	9%
DEYE	12%	25%	20%	11%	7%	15%	8%
Growatt	9%	7%	5%	15%	4%	14%	10%
Solis	8%	0%	4%	1%	9%	8%	26%
SAJ	5%	2%	7%	6%	2%	7%	11%
Huawei	5%	8%	5%	5%	9%	3%	0%
Sofar	1%	0%	2%	1%	2%	2%	0%
FoxEss	1%	0%	0%	0%	0%	1%	7%
AUXSOL	1%	0%	1%	0%	1%	1%	0%
Outros	3%	8%	1%	5%	4%	10%	0%

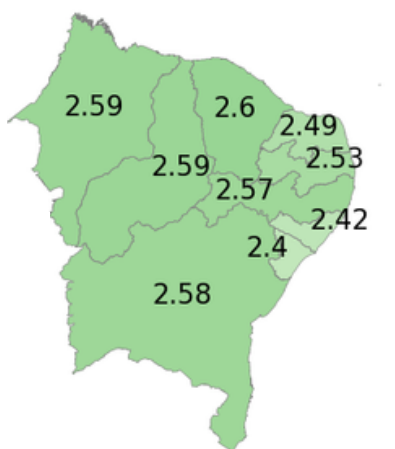
## Como está o preço médio no Nordeste?

**R\$/Wp 2,45**

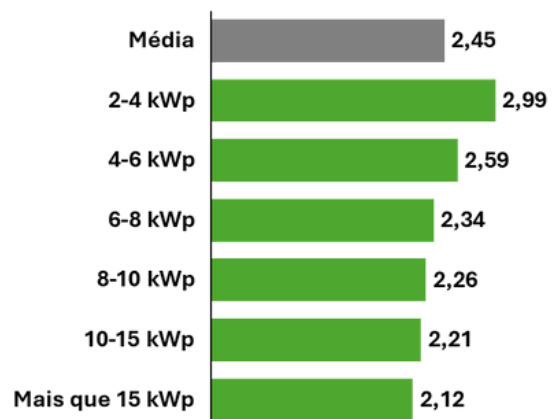
### Nordeste mantém posição em destaque

O Nordeste teve novamente uma queda de 3% entre trimestres, após ser a região que menos havia crescido os preços no trimestre anterior, se consolidando como a segunda região mais barata para se instalar energia solar nas residências, ao mesmo tempo que possui o maior índice solarimétrico e capacidade de geração por placa do país.

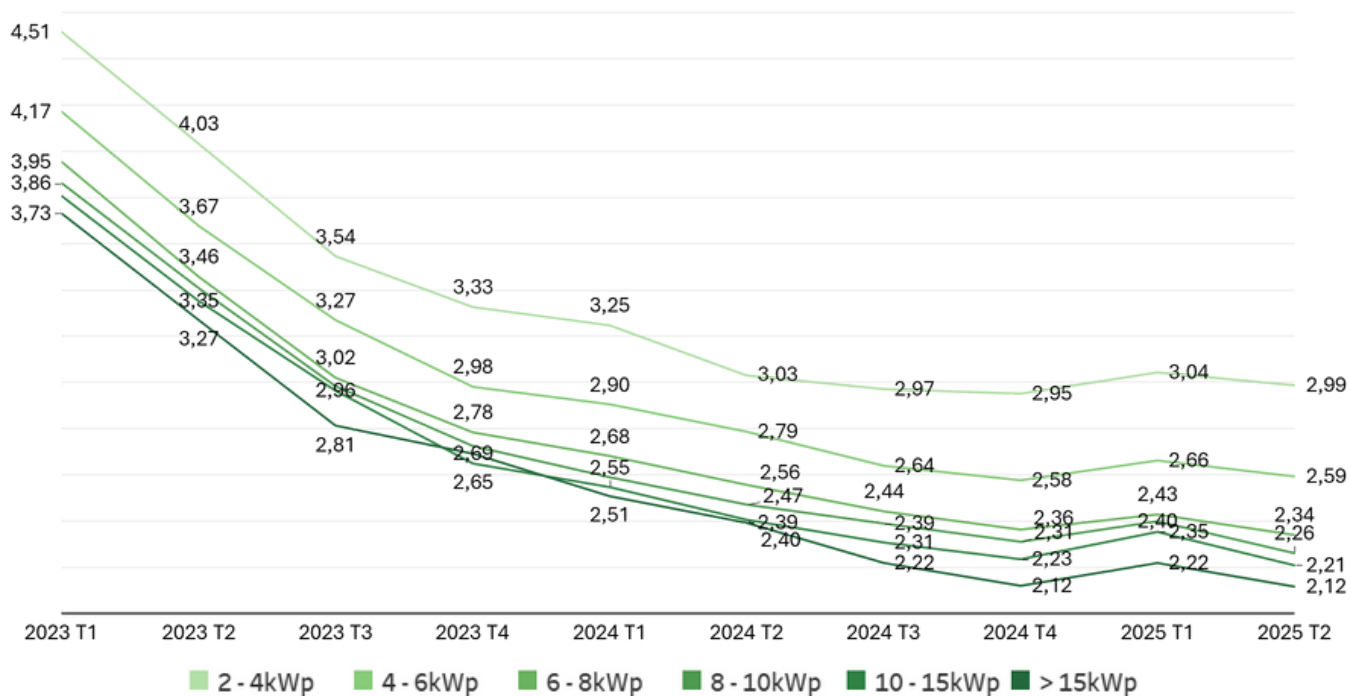
#### Preços por Estado



#### Preços por Faixa



## Histórico de Preços por Faixa



## Principais marcas por faixa de potência

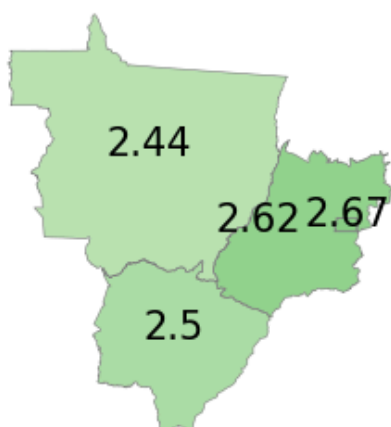
## Como está o preço médio no Centro-Oeste?

**R\$/Wp 2,40**

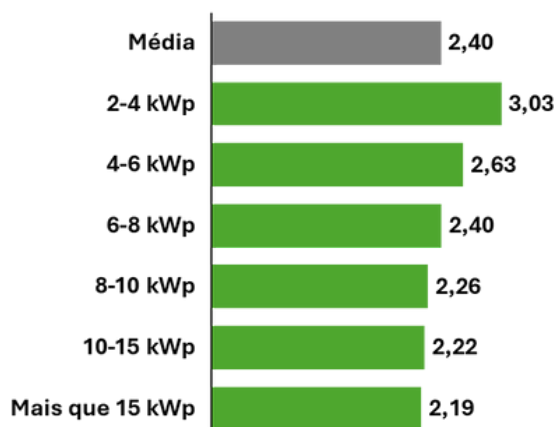
### Centro-Oeste é a região com o kWp mais barato do Brasil

O Centro-Oeste também apresentou uma queda de 3% no preço dos projetos, mantendo a posição como a região mais barata para se instalar energia solar no país. Também é a região em que uma maior parcela dos consumidores já utiliza energia solar do país.

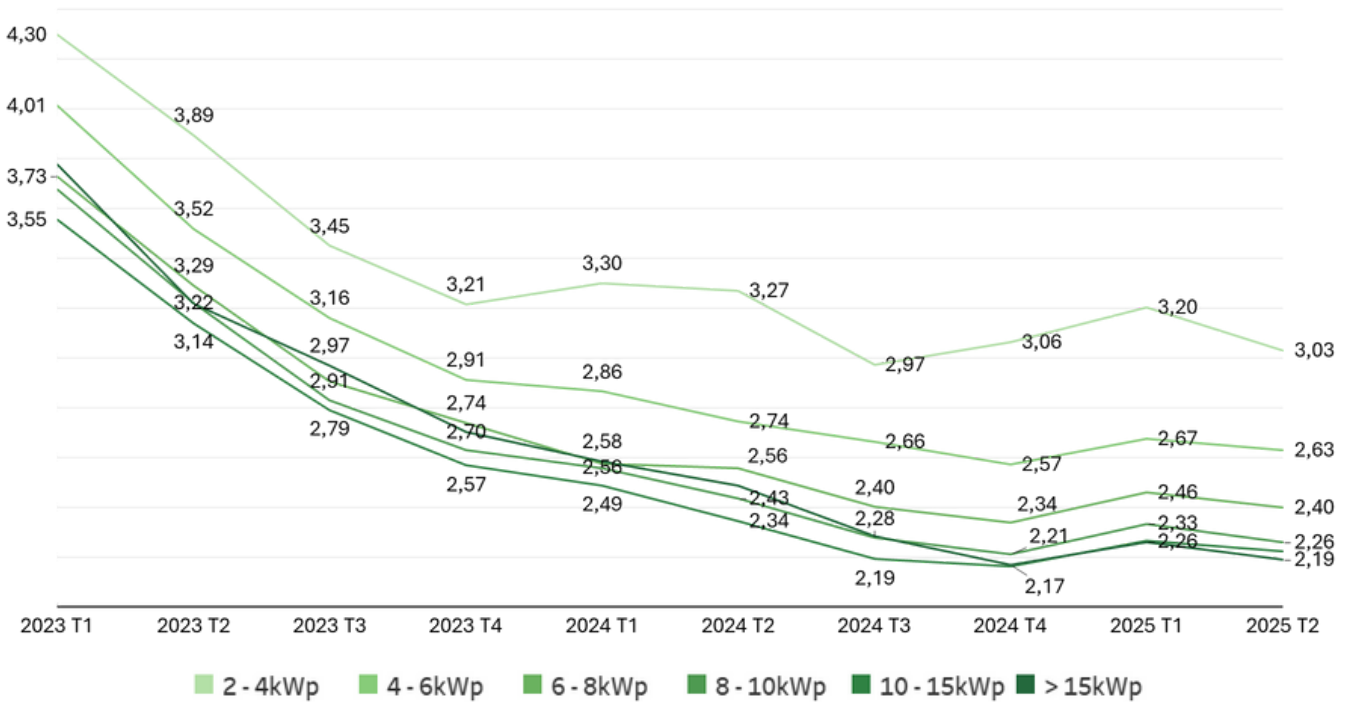
#### Preços por Estado



#### Preços por Faixa



## Histórico de Preços por Faixa



## Principais marcas por faixa de potência

	Total	2-4 kWp	4-6 kWp	6-8 kWp	8-10 kWp	10-15 kWp	> 15 kWp
Goodwe	25%	18%	27%	17%	34%	18%	26%
DEYE	14%	19%	17%	13%	14%	20%	7%
Growatt	12%	19%	13%	12%	6%	15%	13%
Solis	10%	5%	9%	7%	12%	14%	18%
SAJ	9%	9%	7%	5%	17%	8%	12%
Solplanet	9%	7%	5%	17%	6%	7%	8%
Sofar	6%	7%	5%	7%	2%	3%	8%
Huawei	3%	7%	2%	5%	2%	2%	0%
WEG	2%	0%	1%	10%	2%	1%	0%
Sungrow	2%	4%	2%	1%	2%	1%	3%
Outros	8%	5%	14%	5%	2%	10%	6%

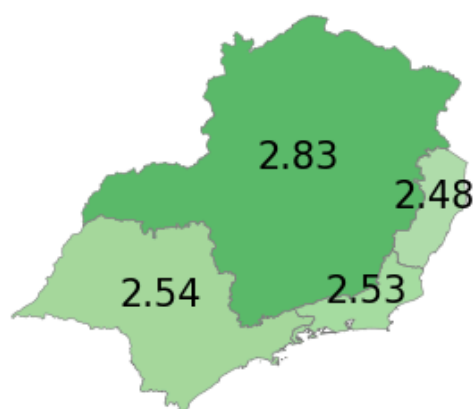
## Como está o preço médio no Sudeste?

**R\$/Wp 2,60**

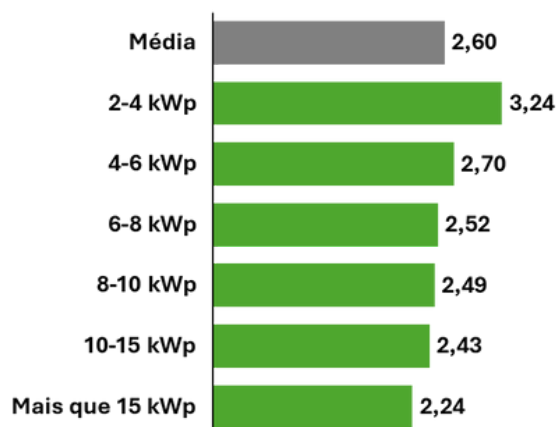
### Sudeste é a única região com aumento dos preços

Preços no Sudeste subiram 1% entre trimestres, a única região que não apresentou redução de preços. Dos quatro estados da região, São Paulo e Minas Gerais tiveram aumento de preços, enquanto o Espírito Santo e o Rio de Janeiro tiveram uma pequena redução de preços.

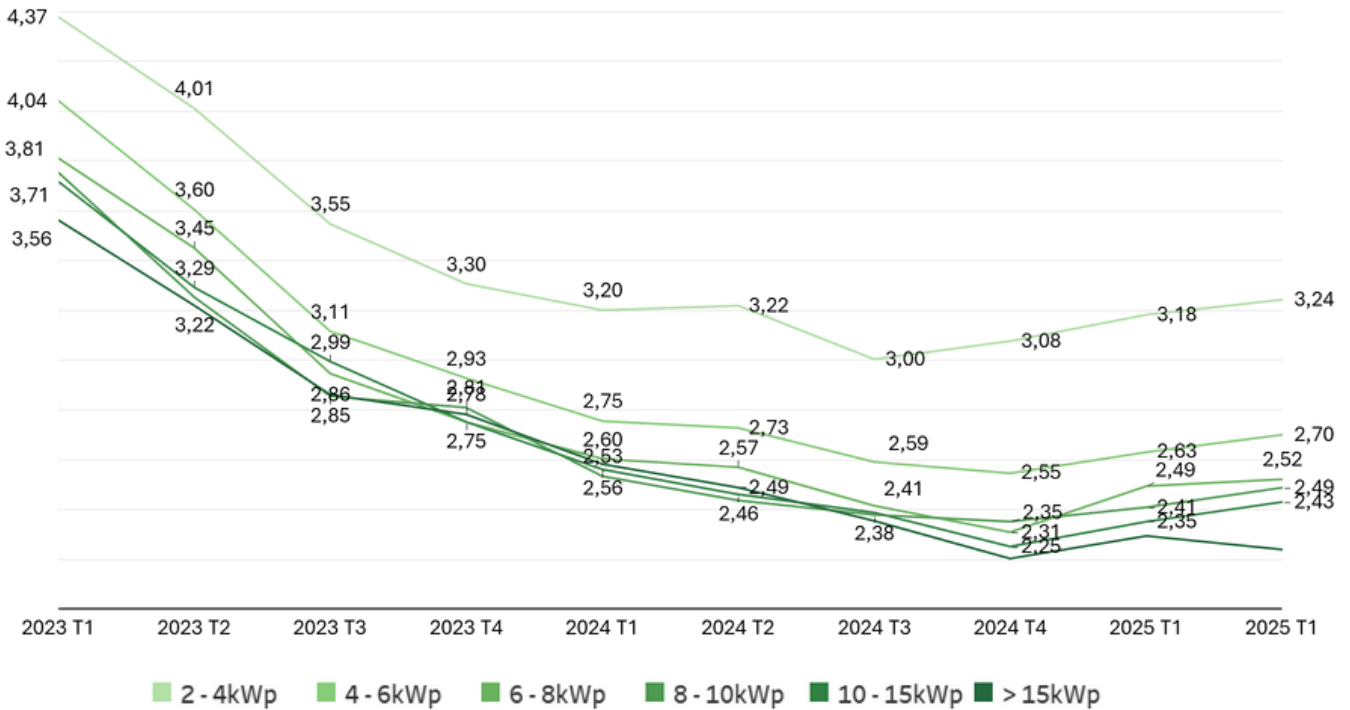
#### Preços por Estado



#### Preços por Faixa



## Histórico de Preços por Faixa



## Principais marcas por faixa de potência

	Total	2-4 kWp	4-6 kWp	6-8 kWp	8-10 kWp	10-15 kWp	> 15 kWp
Goodwe	21%	16%	28%	17%	35%	18%	12%
Solis	14%	8%	6%	9%	9%	20%	23%
DEYE	12%	24%	14%	7%	10%	15%	6%
Growatt	10%	18%	13%	10%	13%	14%	5%
SAJ	9%	4%	9%	9%	13%	8%	12%
Sofar	8%	2%	4%	6%	6%	7%	19%
WEG	8%	15%	11%	17%	8%	3%	1%
Solplanet	5%	4%	5%	2%	2%	2%	6%
Sungrow	4%	2%	1%	1%	0%	1%	9%
Huawei	4%	6%	3%	10%	2%	1%	0%
Outros	6%	2%	6%	10%	4%	10%	6%

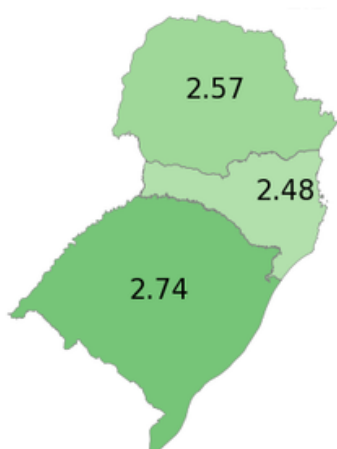
## Como está o preço médio no Sul?

**R\$/Wp 2,52**

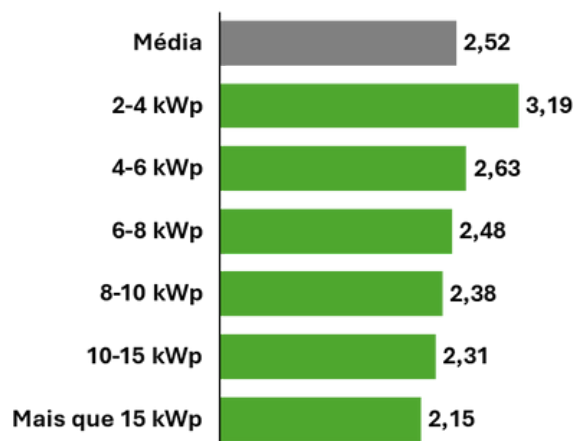
### Região Sul quase na média nacional

Com uma redução de preços de somente 2% entre trimestres, a região Sul ultrapassou o sudeste e se torna a terceira região mais barata do Brasil, com preço somente um centavo acima da média nacional. Dentre os três estados, o Paraná teve um aumento de preços, enquanto Santa Catarina e o Rio Grande do Sul apresentaram queda de preço.

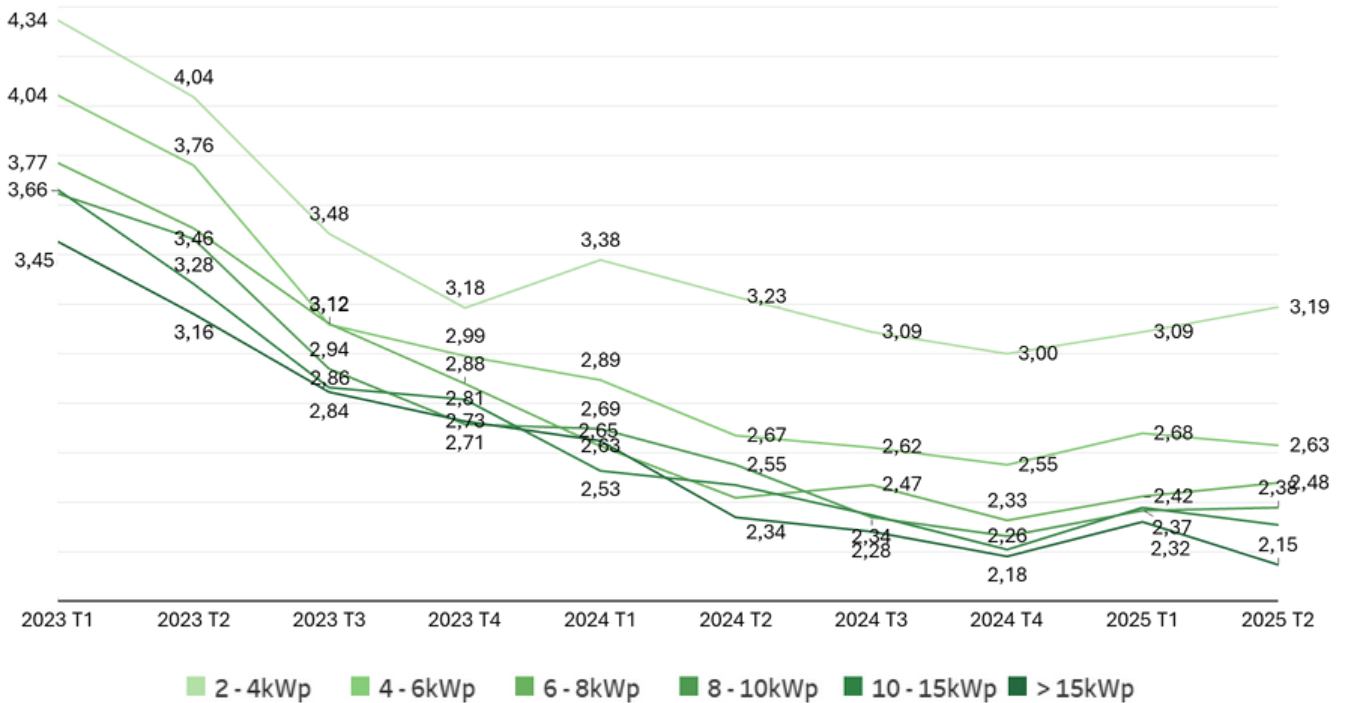
#### Preços por Estado



#### Preços por Faixa



## Histórico de Preços por Faixa



## Principais marcas por faixa de potência

	Total	2-4 kWp	4-6 kWp	6-8 kWp	8-10 kWp	10-15 kWp	> 15 kWp
Goodwe	27%	23%	43%	25%	12%	18%	8%
DEYE	16%	29%	19%	11%	15%	20%	6%
Solis	15%	5%	4%	7%	18%	15%	47%
SAJ	14%	17%	14%	14%	12%	14%	19%
Huawei	8%	8%	4%	5%	25%	8%	6%
Growatt	7%	3%	2%	11%	8%	7%	5%
WEG	3%	6%	2%	3%	6%	3%	0%
Chint Power	2%	2%	3%	6%	0%	2%	0%
RENAC	2%	0%	1%	10%	0%	1%	0%
Solplanet	2%	1%	1%	0%	0%	1%	8%
Outros	5%	6%	7%	8%	3%	10%	0%

## Pronto para fechar mais negócios com os insights apresentados aqui?

Torne-se um parceiro Solfácil e aproveite todos os benefícios de fazer parte do ecossistema líder em soluções solares no país

solfácil

[solfacil.com.br](https://solfacil.com.br)

[contato@solfacil.com.br](mailto:contato@solfacil.com.br)