

MIRADOR

SANTA MÓNICA · CONDOMINIO

34 EXCLUSIVOS SITIOS CON GRAN VISTA



Gestión Comercial a cargo de



Es **natural** querer **vivir bien**

CONDOMINIO MIRADOR SANTA MÓNICA

Está emplazado en una privilegiada loma de 7,4 hectáreas en Coquimbo.

Cuenta con 34 exclusivos sitios desde 1.096 m² y considera, miradores, plazas y zonas recreativas mixtas.



CONDOMINIO
PRIVADO



ZONAS RECREATIVAS
MIXTAS



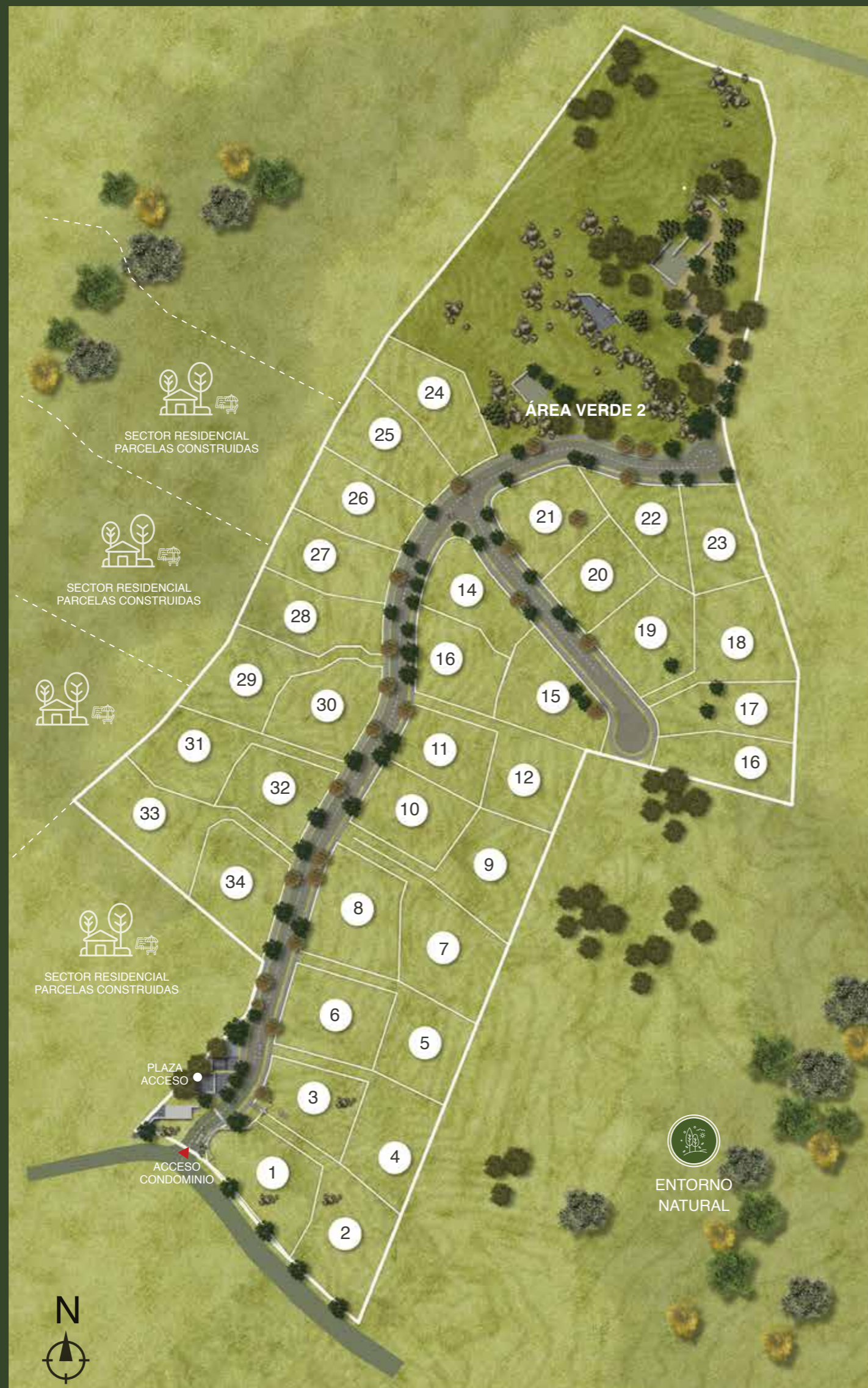
ENTORNO
NATURAL



Vive en un entorno natural

MIRADOR
SANTA MÓNICA · CONDOMINIO





LOTE	SUPERFICIE APRÓX.
1	1.478,0 m ²
2	1.823,0 m ²
3	1.171,0 m ²
4	1.610,0 m ²
5	1.463,0 m ²
6	1.454,0 m ²
7	1.870,0 m ²
8	1.617,0 m ²
9	1.739,0 m ²
10	1.300,0 m ²
11	1.109,0 m ²
12	1.436,0 m ²
13	1.196,0 m ²
14	1.116,0 m ²
15	1.395,0 m ²
16	1.219,0 m ²
17	1.206,0 m ²
18	1.627,0 m ²
19	1.388,0 m ²
20	1.184,0 m ²
21	1.356,0 m ²
22	1.096,0 m ²
23	1.145,0 m ²
24	1.463,0 m ²
25	1.465,0 m ²
26	1.256,0 m ²
27	1.245,0 m ²
28	1.385,0 m ²
29	1.446,0 m ²
30	1.385,0 m ²
31	1.421,0 m ²
32	1.208,0 m ²
33	1.292,0 m ²
34	1.300,0 m ²

Es **natural** querer estar
bien ubicado



MIRADOR SANTA MÓNICA

Es un proyecto de sitios de autoconstrucción, ubicado en la zona de Peñuelas (Coquimbo), sector que en los últimos 20 años ha tenido una gran renovación y crecimiento a través de sectores como El Santuario y El Rosario.

MIRADOR SANTA MÓNICA

se encuentra cercano a:



COLEGIOS



GIMNASIO



SUPERMERCADOS



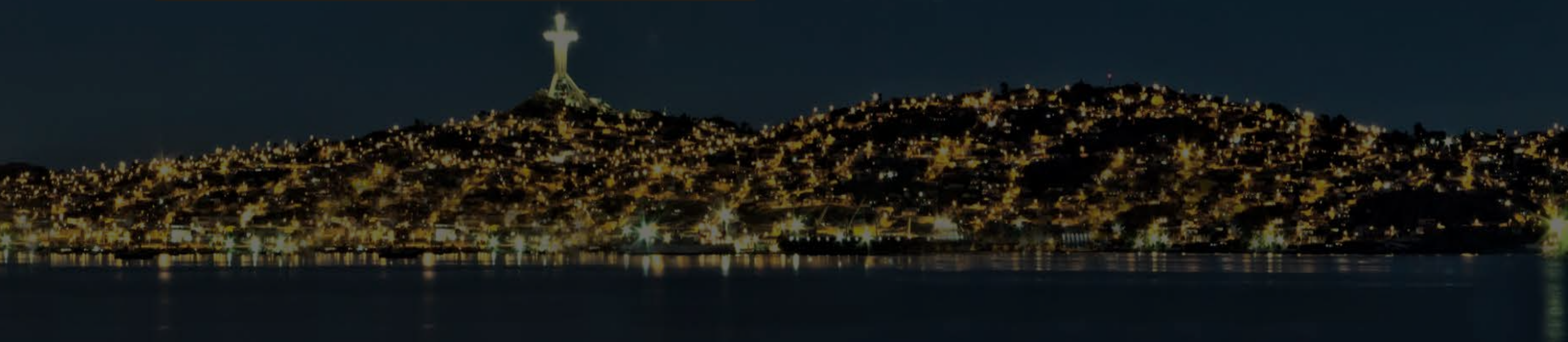
STRIP CENTER



CENTRO COMERCIALES





HOSPITALES




MIRADOR

SANTA MÓNICA · CONDOMINIO

 Calle Parcela Sta. Mónica S/N Parcela 217, Coquimbo

Contactos: Lunes a Domingo de 9:00 a 19:00 hrs.  +56 9 9931 8956  +56 9 9931 8894

 ventas@miradorsantamonica.cl

 @mirador_santa_monica  @mirador_santamonica

Las imágenes, textos y contenidos en este folleto fueron elaborados con fines ilustrativos y no constituyen necesariamente una representación exacta de la realidad. Su objetivo es mostrar una caracterización general del proyecto y no cada uno de sus detalles. Verifique las especificaciones al momento de comprar. Este proyecto está en desarrollo y puede sufrir cambios. Esto se informa en virtud de lo señalado en la Ley N° 19.496 y según la Ley N° 21.014, y DDU 361 de fecha 16 de junio de 2017.



Gestión Comercial a cargo de

