

LYON VIEW

 **norte**
propiedades

VIVE DONDE
SIEMPRE SOÑASTE



 GALVARINO GALLARDO 2105, PROVIDENCIA



DEPTOS. DESDE 5.898 UF

DISFRUTA DE LOS ESPACIOS COMUNES HECHOS PARA TI



QUINCHOS



PISCINA



GIMNASIO



SALAS DE
JUEGOS



SALA
MULTIUSO



TERRAZA

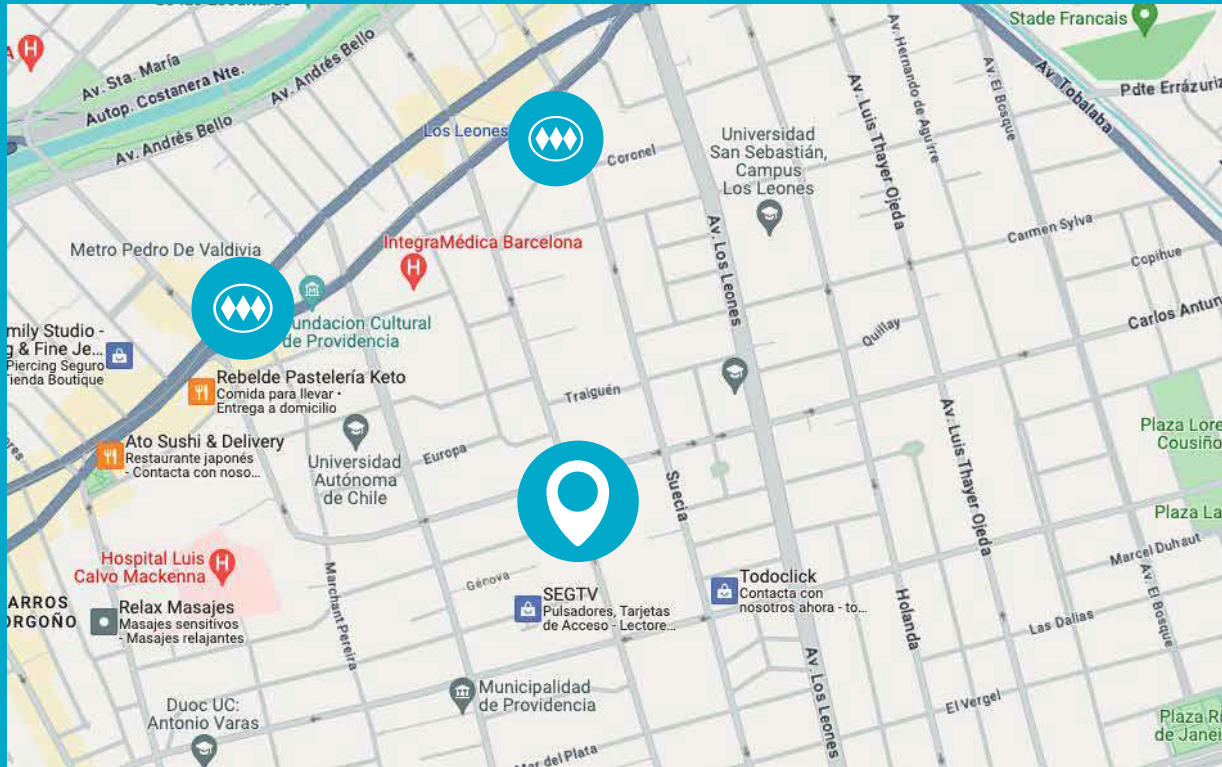


CO WORK



BICICLETERO

UBICACIÓN PRIVILEGIADA



A 8 minutos del Metro
Los Leones y Pedro de
Valdivia L1



A 8 minutos
de Universidad
Andrés Bello



A 10 minutos de
Supermercados

CONECTIVIDAD

- Acceso a importantes avenidas principales.
- Conexión rápida al transporte.

COMUNIDAD

- Un entorno privilegiado y diverso.
- Cercano a parques, Mall, gimnasios, supermercados, bancos y farmacias.

TIPOLOGÍAS DISPONIBLES

Modelo Tipo G



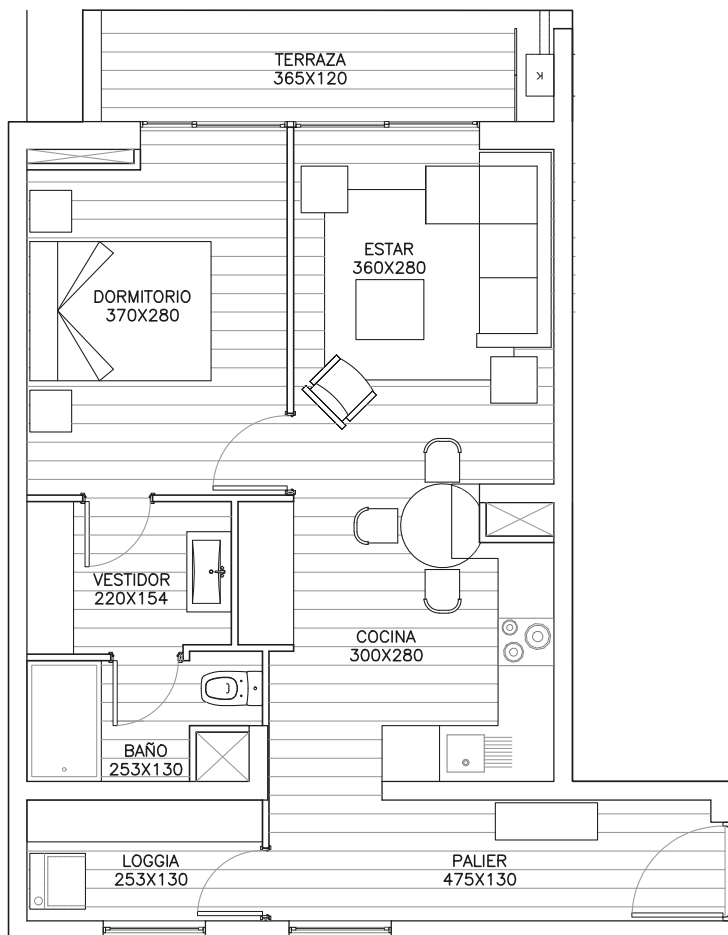
1 dormitorio



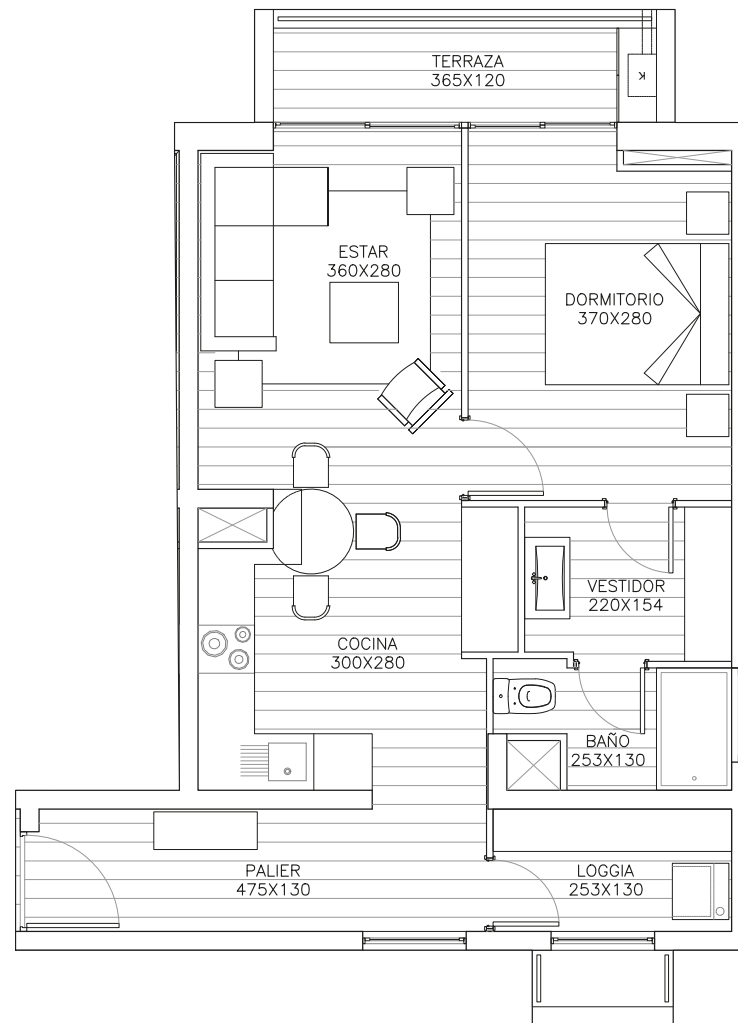
1 Baño



Desde 46,78m²



Modelo Tipo F



DESDE 5.898 UF

TIPOLOGÍAS DISPONIBLES

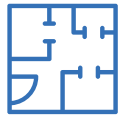
Modelo Tipo A



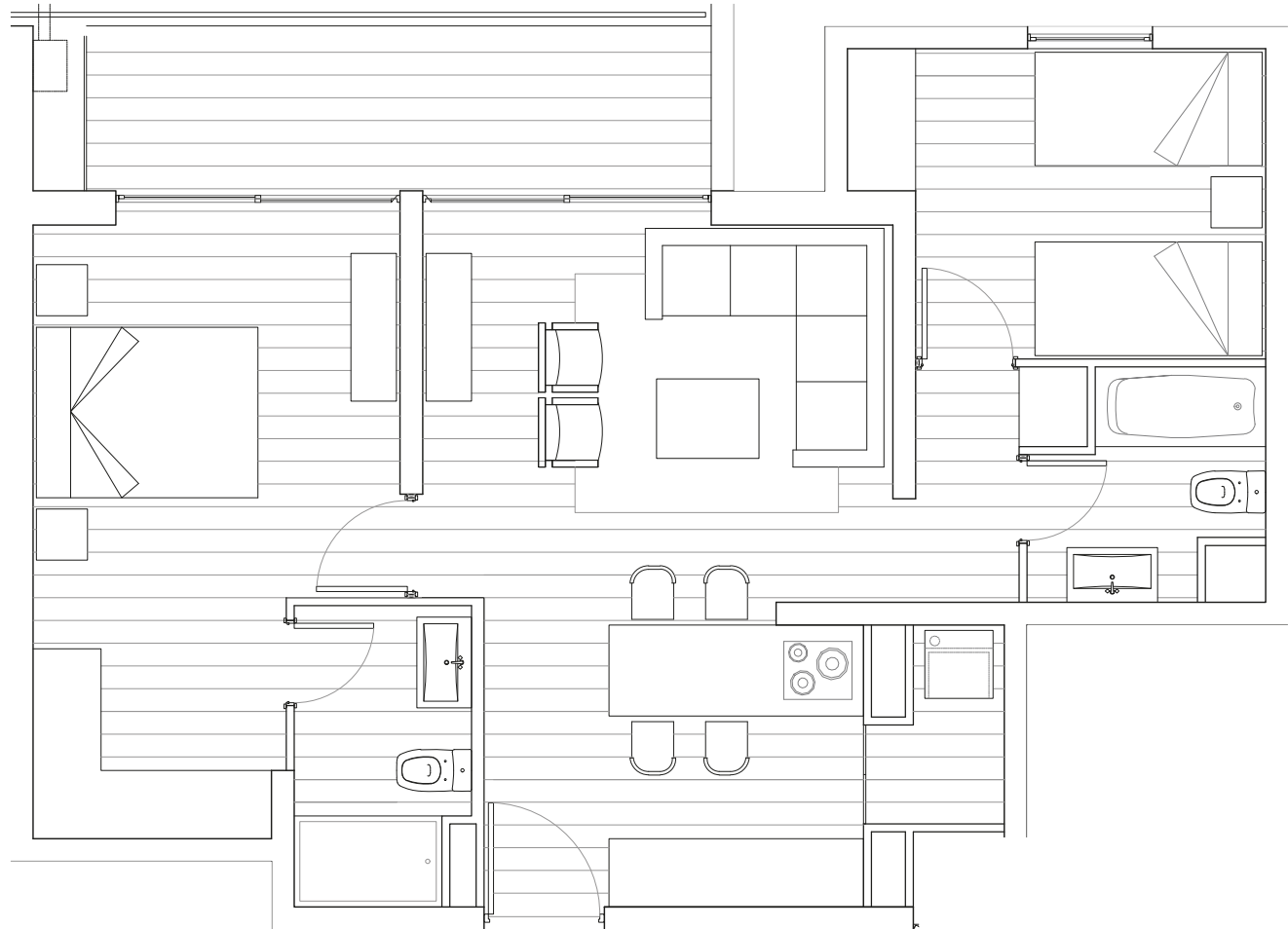
2 dormitorios



2 Baños



Desde 75,52m²



DESDE 8.304 UF

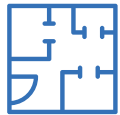
TIPOLOGÍAS DISPONIBLES



3 dormitorios

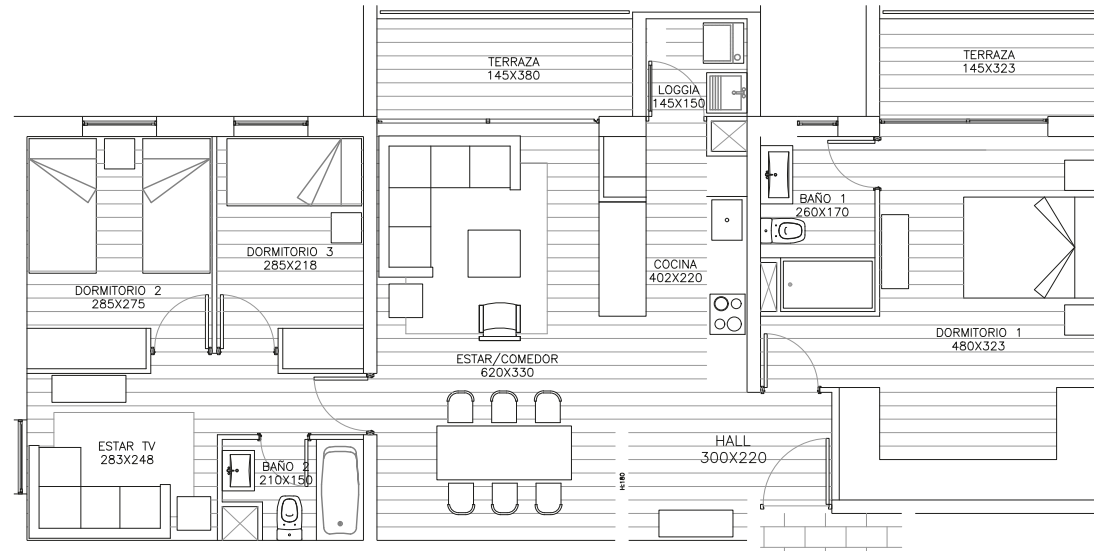


2 Baños

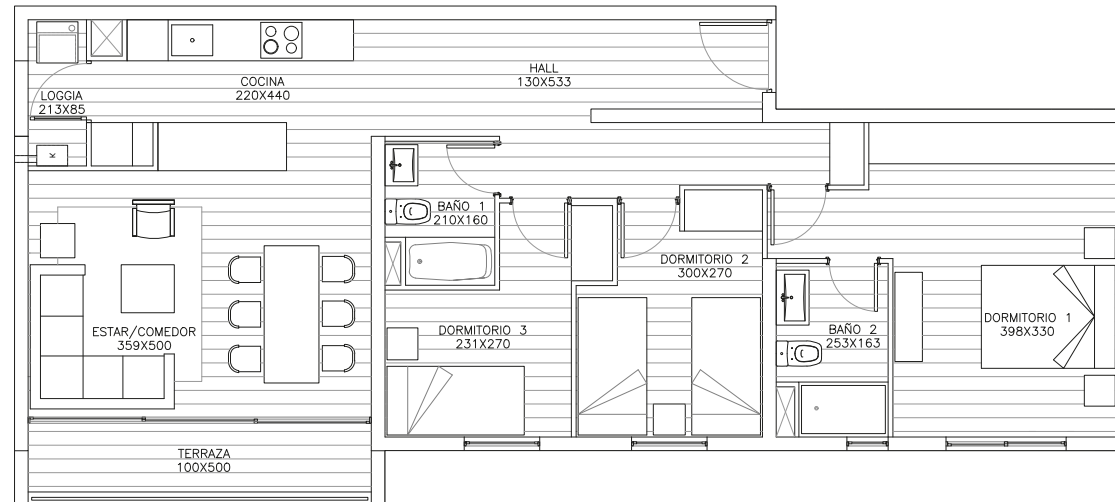


Desde 97,31m²

DESDE 9.607 UF



Modelo Tipo B



Modelo Tipo C

TIPOLOGÍAS DISPONIBLES

Modelo Tipo E3



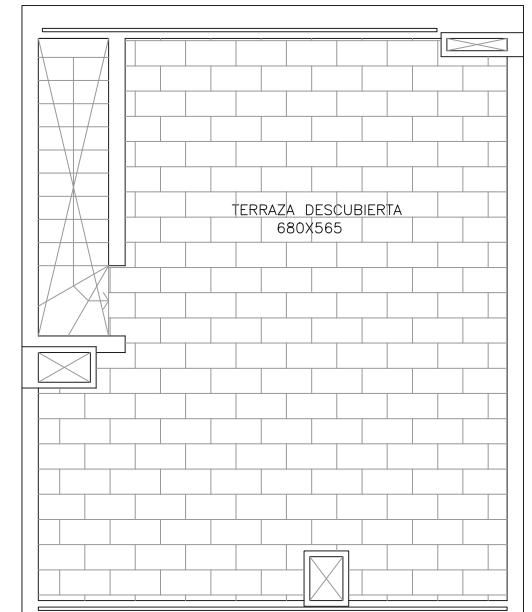
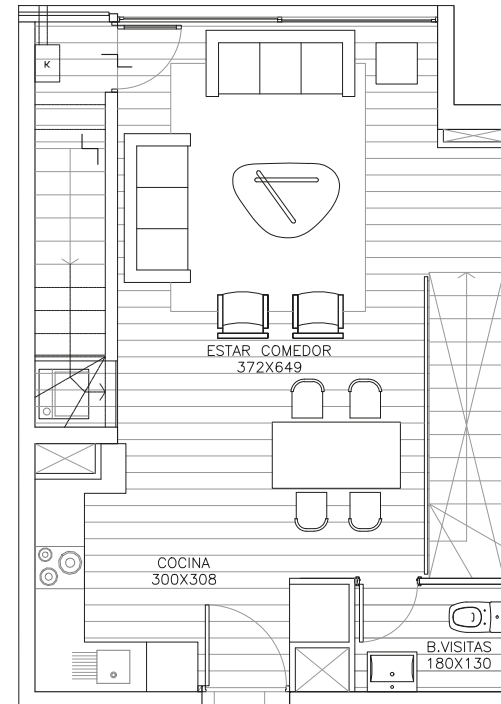
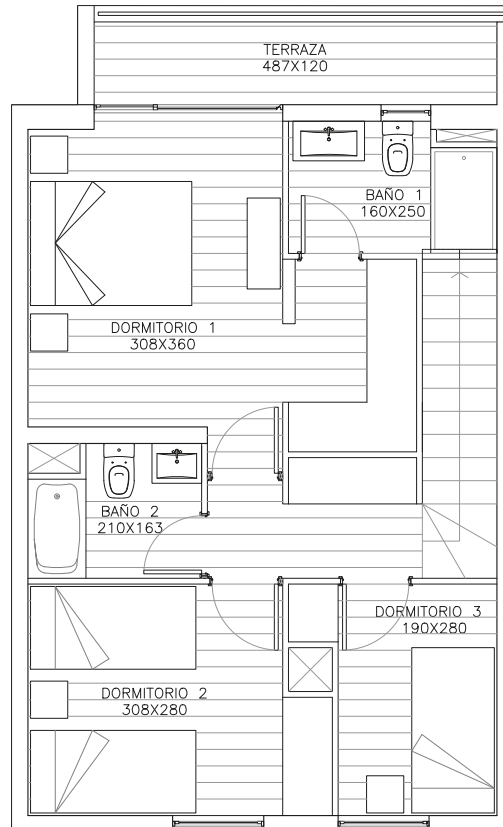
3 dormitorios



3 Baños



Desde 115,32m²



DESDE 11.737 UF

ESPACIOS COMUNES PARA COMPARTIR



CO WORK



SALÓN GOURMET



PISCINA



GINNASIO



SALA MULTIIUSOS

TERMINACIONES QUE SORPRENDEN

DORMITORIOS



DORMITORIOS



COCINA



LIVING



CARACTERÍSTICAS TÉCNICAS



Ventanas de PVC con cristales de termopanel.

Pisos flotantes.

Porcelanato en baños y terrazas.

Cuarzo en cubierta de cocina.

Cocina Equipada con artefactos FDV y Kubli.



Todas las imágenes y fotos contenidas en este folleto digital fueron elaboradas con fines ilustrativos y no constituyen una representación exacta de la realidad, cuyo único objetivo es mostrar una caracterización general del proyecto y no cada uno de sus detalles. Lo anterior se informa en virtud de lo señalado en la Ley N° 19.496.