

A modern, two-story house with a combination of dark grey vertical siding and horizontal brown wood-grain siding. The house features several windows, including a large one on the upper floor and a smaller one on the ground floor. A white car is partially visible in the bottom left corner. The background shows a clear blue sky and some greenery.

ALTACIMA

The logo for 'norte propiedades' features a stylized white house icon to the left of the text.

norte
propiedades

DESCUBRE EL LUJO
DE VIVIR EN TU
PROPIO SUEÑO.



 ROSALES 1082, PEÑAFLORES



CASAS DESDE 4.400 UF

DISFRUTA DE UN CONDOMINIO PENSADO PARA TI



CASAS AISLADAS



SUSTENTABLES

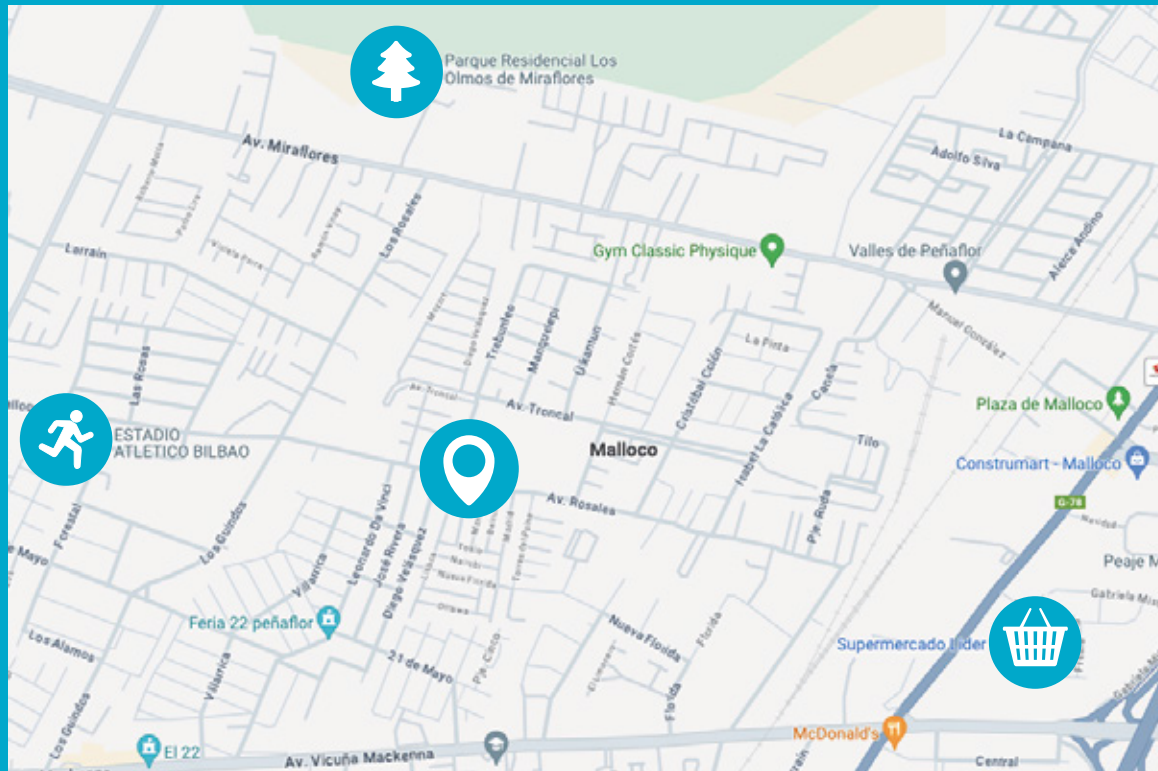


ESTACIONAMIENTO
PRIVADO





ACCESO
CONTROLADO

UBICACIÓN PRIVILEGIADA



 A 10 min del Estadio Atlético Bilbao

 Cercano a Supermercados.

 Cercano a parques y áreas de recreación

CONECTIVIDAD

- Acceso a importantes avenidas principales.
- Conexión rápida al transporte.

COMUNIDAD

- Un entorno privilegiado y diverso.
- Cercano a parques, gimnasios, supermercados, colegios y farmacias.

TIPOLOGÍAS

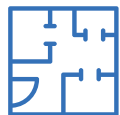
DESDE
4.400 UF



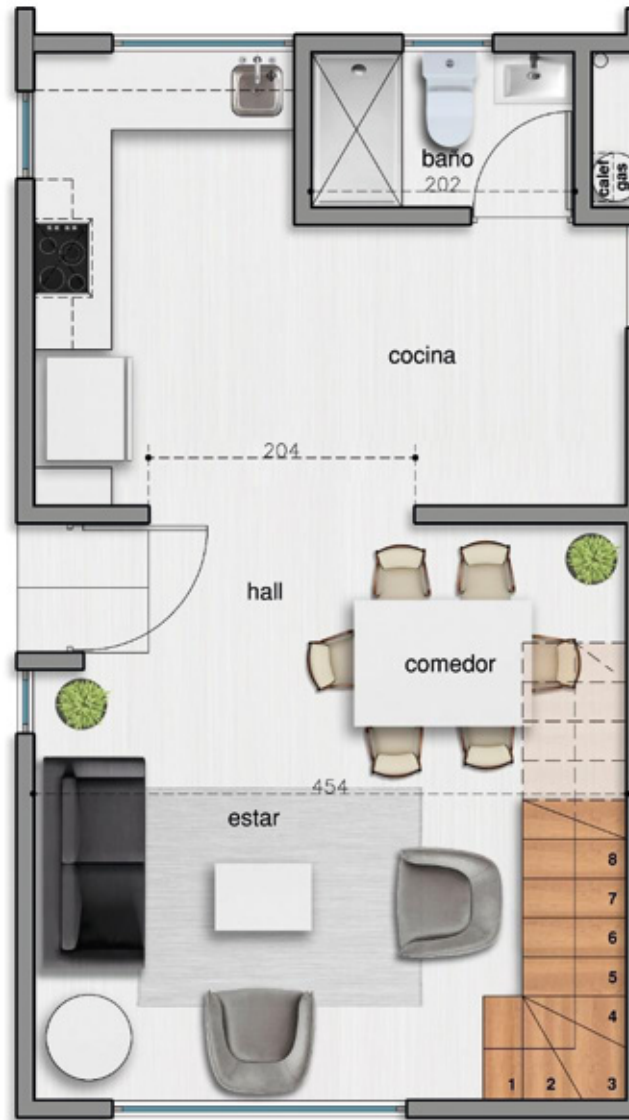
2 dormitorios



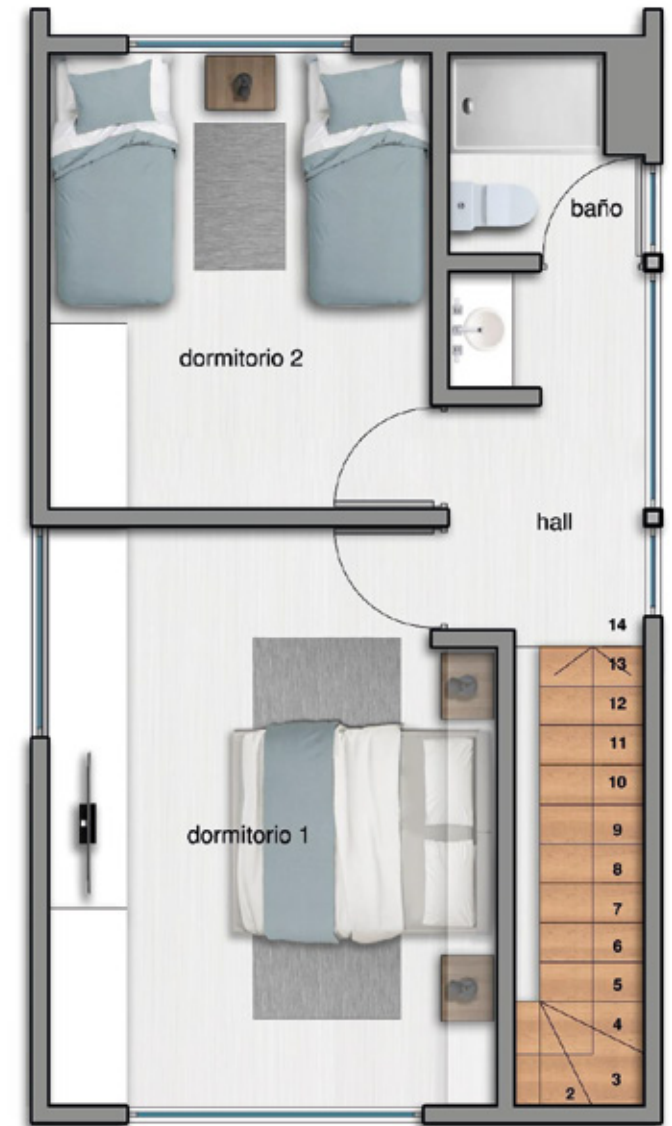
2 Baños



Desde
74,72MTS contruidos
104,5MTS terreno



1ER PISO



2DO PISO

TIPOLOGÍAS

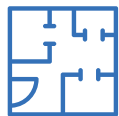
DESDE
4.400 UF



3 dormitorios



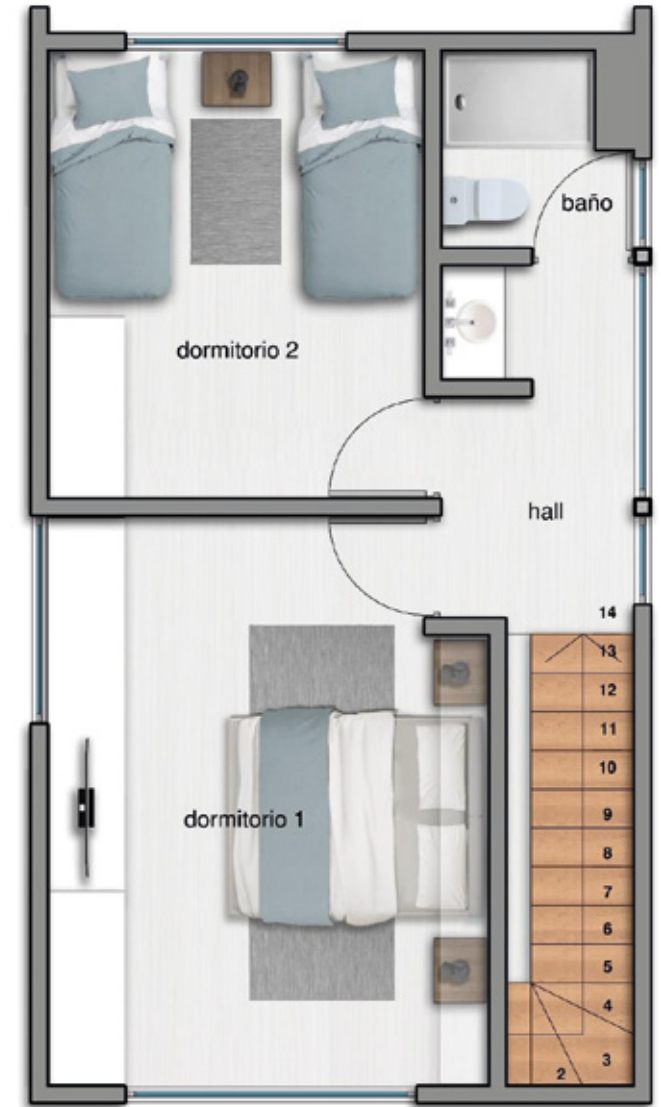
2 Baños



Desde
74,72MTS construidos
104,5MTS terreno



1ER PISO



2DO PISO

TERMINACIONES QUE SORPRENDEN







CARACTERÍSTICAS TÉCNICAS



Cocina Equipada con horno, encimera y campana

Rieles cajón cocina, cierre suave

Piso Flotante

Ventana de Termopanel PVC

Griferías y Artefactos MK

Cubiertas Quartzstone



Todas las imágenes y fotos contenidas en este folleto digital fueron elaboradas con fines ilustrativos y no constituyen una representación exacta de la realidad, cuyo único objetivo es mostrar una caracterización general del proyecto y no cada uno de sus detalles. Lo anterior se informa en virtud de lo señalado en la Ley N° 19.496.