



Edificio **Tempus**

BARRIO CIUDAD EMPRESARIAL

TU MEJOR INVERSIÓN
DEPTOS DE 1 Y 2 DORMS

Desarrolla



Vende



Arquitectos



Construye



Only Investor

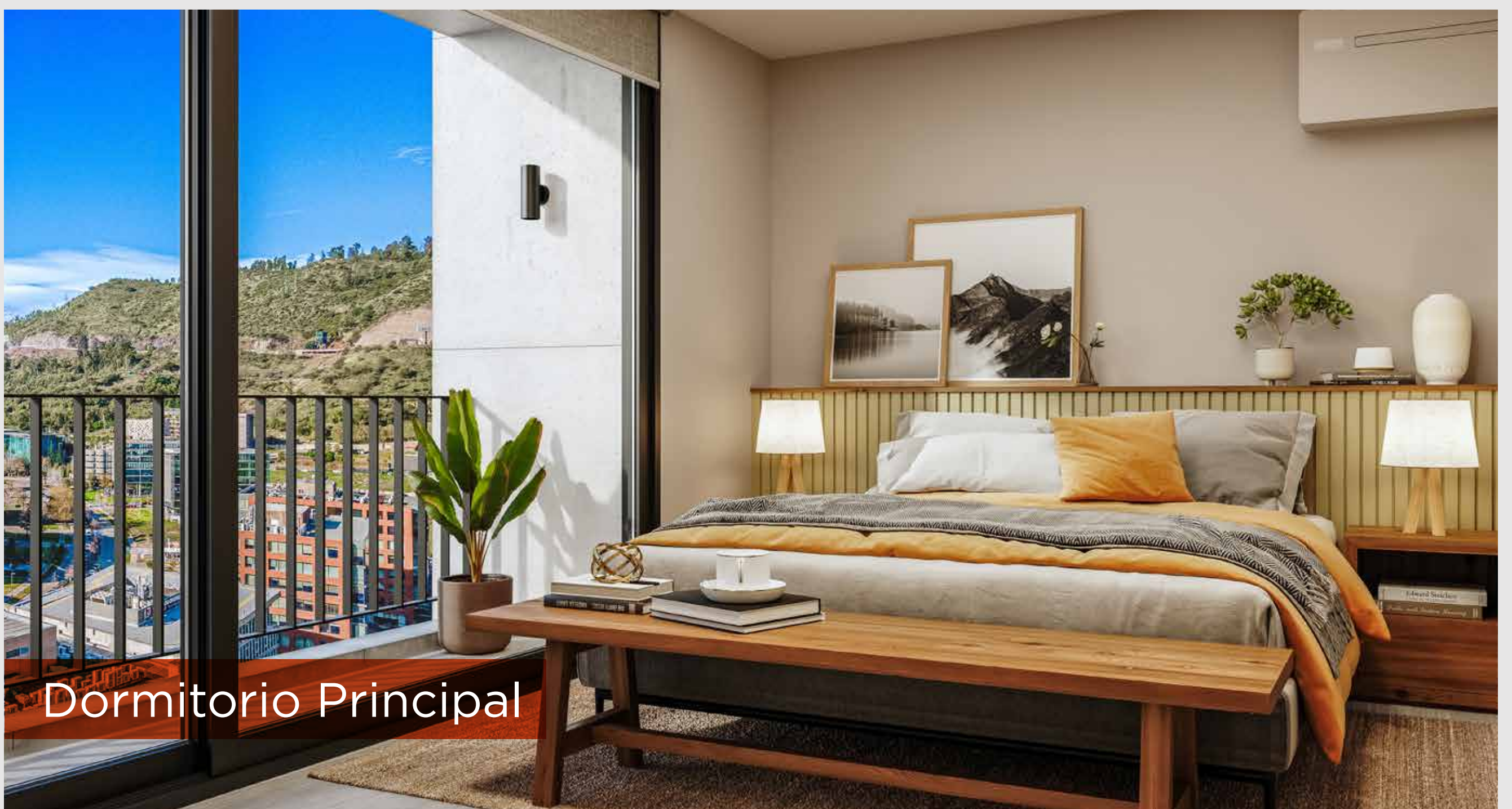
Administración y arriendo centralizado

NOS HACEMOS CARGO DE TODO

A través de una alianza con expertos, administramos tu activo de manera centralizada y eficiente. Nos preocupamos de buscar y seleccionar a tu arrendatario y depositar el arriendo mensual que te corresponde en forma segura y oportuna.

Tempus te entrega un modelo híbrido de inversión entre **copropiedad y multifamily**, permitiendo a cada inversionista ser dueño de su activo con todas las ventajas del modelo Multifamily.

Conoce Tempus y haz la mejor inversión inmobiliaria de tu vida.





¿Por qué debes invertir en los Edificios Tempus? por su plusvalía y rentabilidad

- ✓ Porque su ubicación estratégica te entregará plusvalía, a minutos de Vitacura, Providencia, Santiago Centro y el aeropuerto.
- ✓ Porque tendrás habitabilidad de primer nivel al estar conectado al Strip Center, a 3 cuadras del supermercado Tottus, a pasos del centro gastronómico de Arauco Express y a 7 minutos caminando de la futura estación del Teleférico Bicentenario.
- ✓ Porque su arquitectura y materialidad trasciende en el tiempo llevando al mínimo los costos de mantención.
- ✓ Porque con el lanzamiento programado para el año 2026, el Teleférico Bicentenario permitirá llegar al Metro Tobalaba en 15 minutos.
- ✓ Porque la alianza con la empresa, que administrará tu inversión, buscará y seleccionará tu arrendatario y te depositará mensualmente tu arriendo lo que se traduce en rentabilidad sin preocupaciones.
- ✓ Porque el Estudio de Georesearch® determinó que el 67% de las personas que concurrían a diario a trabajar a Ciudad Empresarial, les interesaba vivir en Ciudad Empresarial y **arrendar un departamento.**
- ✓ Porque a través de su equipamiento y servicios entrega una mejor calidad de vida.

Equipamiento del edificio, para obtener una mejor rentabilidad

Smart Living ★★★★★



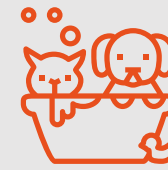
Salón gourmet



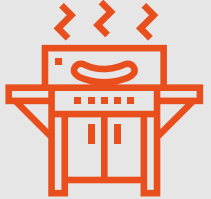
Gimnasio
con guardería



Sauna seco



Spa de mascotas



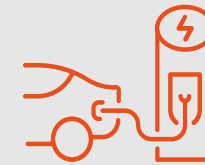
Terraza panorámica
con quinchos



Sector lavado
de autos



Piscina hidromasaje
con agua climatizada



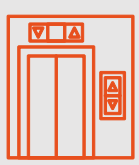
Sector carga
autos eléctricos



Oficinas Co-Work



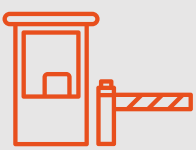
Estacionamientos.



Modernos ascensores



Lavandería equipada
con sala de espera
(wifi y TV)



Acceso controlado
24 hrs.



Servicios
de E-commerce



House Keeping



Bajos gastos comunes
y mantención



Plaza Interior



Piscina Panorámica

1 Dorm. + 1 baño

1. Pasillo presurizado anti olores.
2. Chapa electrónica de acceso con tarjeta.
3. Interruptor cuna que energiza departamento al ingresar.
4. Clóset para implementos de aseo.
5. Enchufe de emergencia para carga celular.
6. Encimera eléctrica con campana.
7. Espacio para conectar lavavajilla o lavadora de ropa.
8. Pileta de desagüe para emergencia filtraciones agua, sector cocina y baños.
9. Piso diseño tipo madera en tablón.
10. Cerradura de seguridad para puerta Walking Clóset.
11. Sistema de aire acondicionado dormitorios, frío/calor.
12. Módulo reforzado para instalar TV y conexiones para TV Cable, internet.
13. Toallero Eléctrico para secado de toallas.
14. Protección acústica instalaciones alcantarillado.
15. Baño con luz natural y ventilador.
16. Ventanas termo panel.
17. Espacio para estudiar/trabajar.

* Altura 2.5mts

* Puertas piso a cielo

Útil: 39.09 m²

Terrazas: 5.16 m²

Total: 44.25 m²



2 Dorms. en suite + 2 baños

1. Pasillo presurizado anti olores.
2. Chapa electrónica de acceso con tarjeta.
3. Interruptor cuna que energiza departamento al ingresar.
4. Clóset para implementos de aseo.
5. Enchufe de emergencia para carga celular.
6. Encimera eléctrica con campana.
7. Espacio para conectar lavavajilla o lavadora de ropa.
8. Pileta de desagüe para emergencia filtraciones agua, sector cocina y baños.
9. Piso diseño tipo madera en tablón.
10. Cerradura de seguridad para puerta Walking Clóset.
11. Sistema de aire acondicionado dormitorios, frío/calor.
12. Módulo reforzado para instalar TV y conexiones para TV Cable, internet.
13. Toallero Eléctrico para secado de toallas.
14. Protección acústica instalaciones alcantarillado.
15. Baño con luz natural y ventilador.
16. Ventanas termo panel.
17. Espacio para estudiar/trabajar.

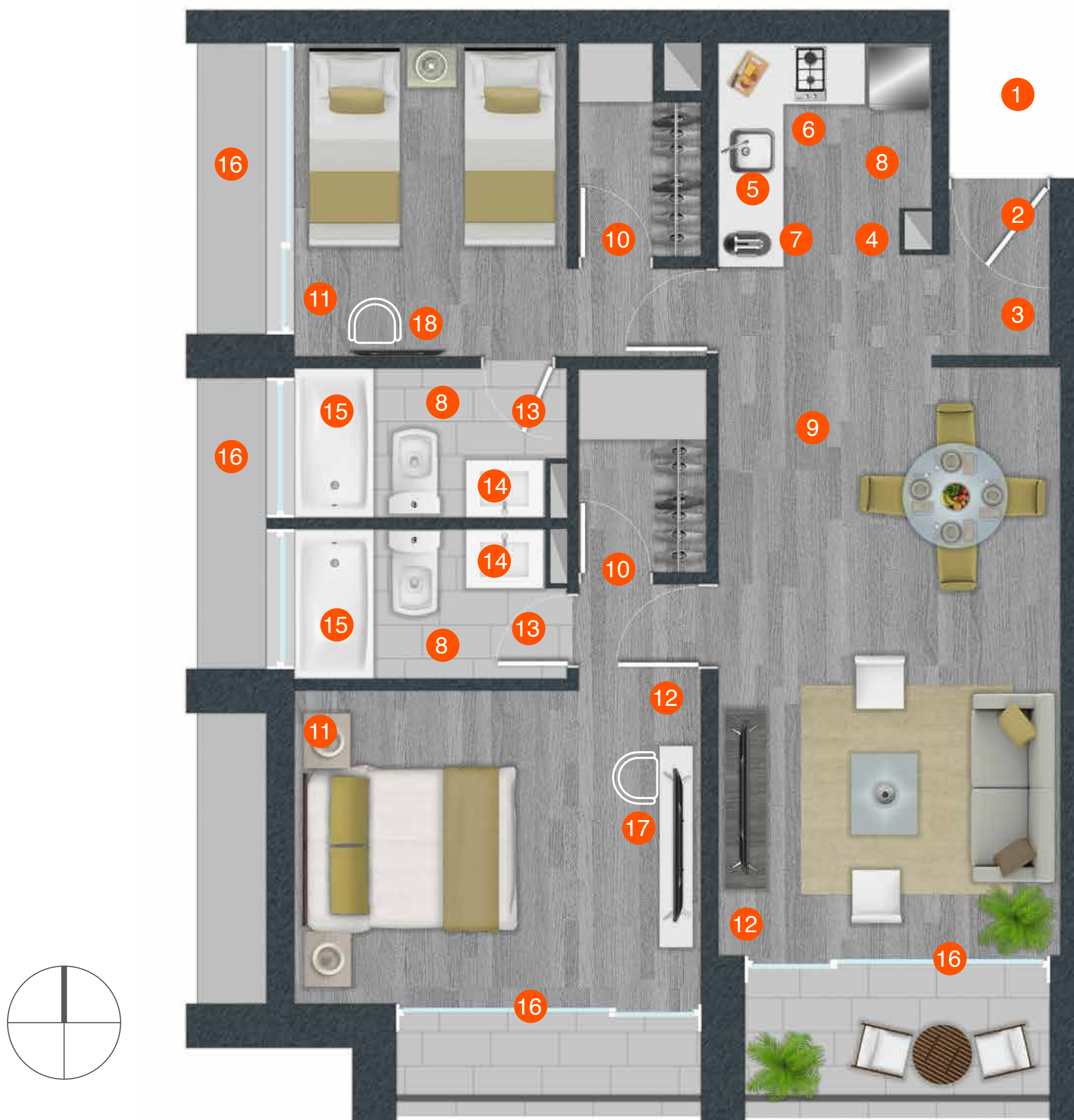
* Altura 2.5mts

* Puertas piso a cielo

Útil: 69.29 m²

Terrazas: 5.84 m²

Total: 75.13 m²



Edificio Tempus

BARRIO CIUDAD EMPRESARIAL

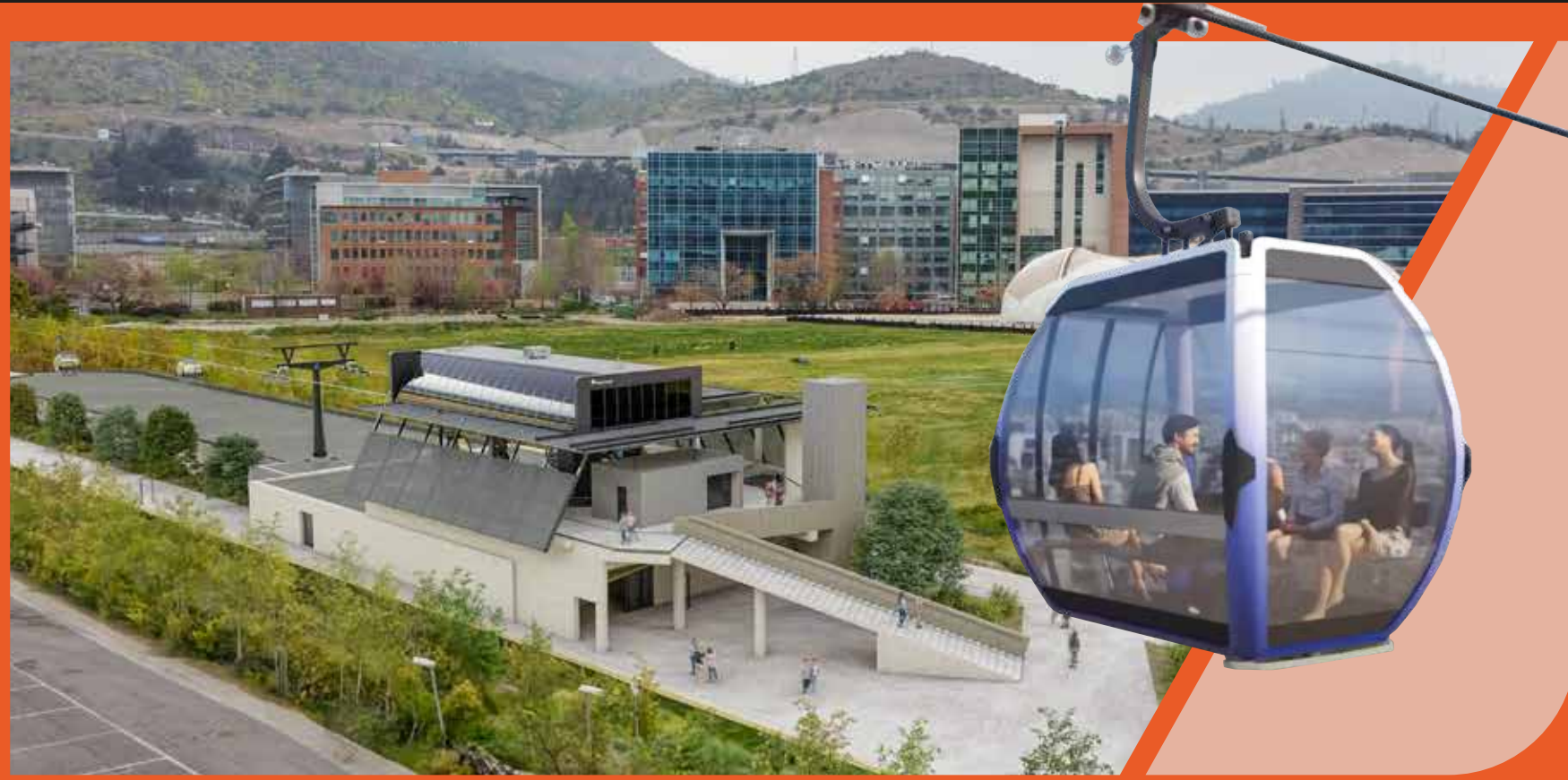
A 13 minutos
del Metro Tobalaba

3 ESTACIONES

- CIUDAD EMPRESARIAL
- PARQUE METROPOLITANO
- NUEVA TOBALABA

122 CABINAS

PARA 10 PASAJEROS C/U
6.000 PERSONAS/HORA



A minutos de Vitacura, Las Condes y Providencia



Avenida Del Parque 4045 • Ciudad Empresarial

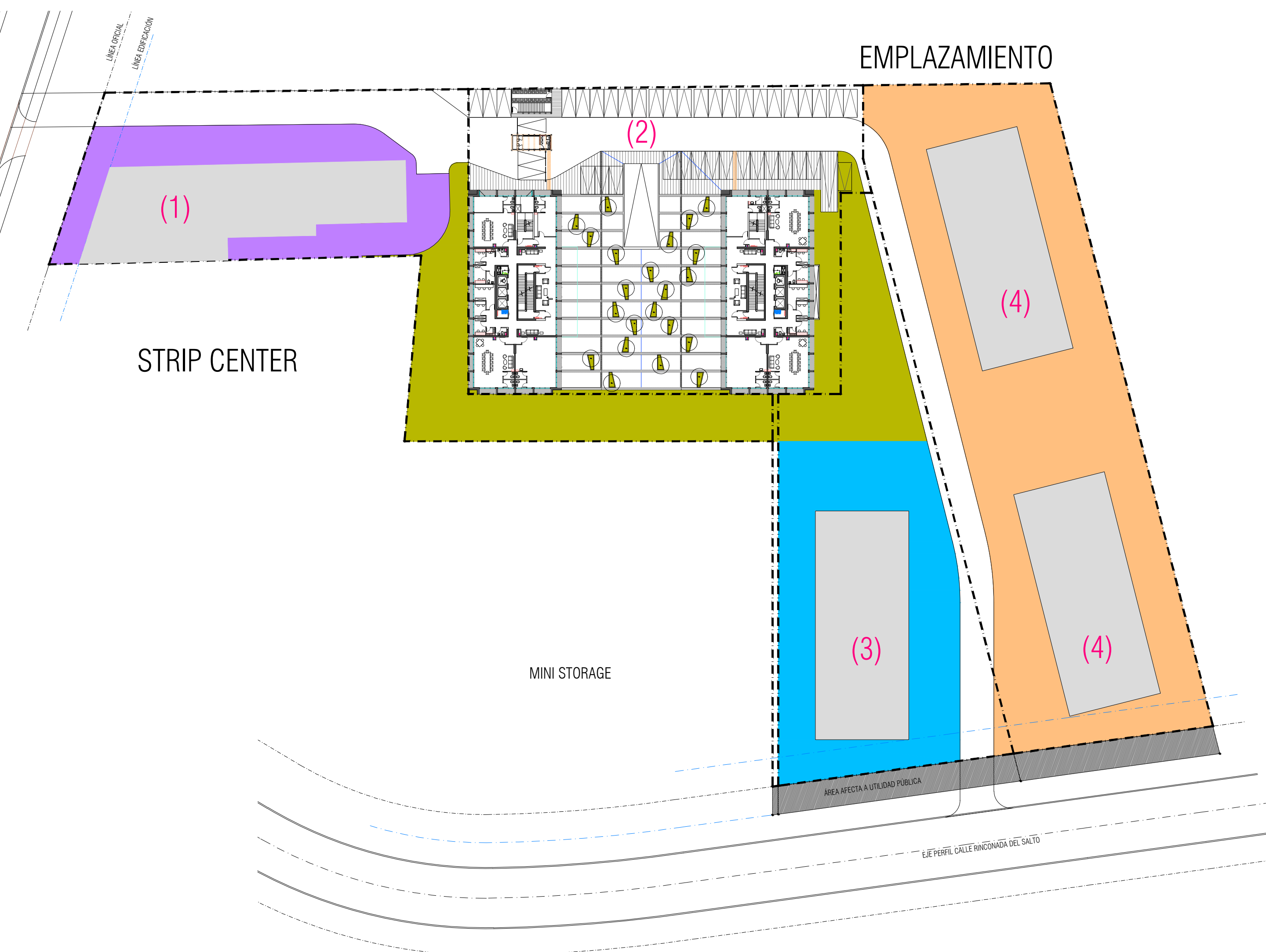
Huechuraba

+56 9 7855 2934

EdificioTempus@procasa.cl

EdificioTempus.cl

EDIFICIO TEMPUS COLINDANTE STRIP CENTER



PLAN MAESTRO REFERENCIAL CONJUNTO ARMÓNICO EDIFICIO TEMPUS⁽¹⁾

- 1.- Edificio de 2 pisos, uso comercial
Rol N° 6058-00934
- 2.- Edificio Tempus de 15 pisos, uso habit.
Rol N° 6058-00931
- 3.- Edificio de 11 pisos, uso equipamiento
Rol N° 6058-00932
- 4.- Edificio de 11 pisos, uso equipamiento
Rol N° 6058-00933

(1) Conjunto armónico emplazado sobre cuatro lotes contiguos, que se irán desarrollando por etapas, mediante la modificación del permiso de edificación N° 17 de 25/Nov/2020