

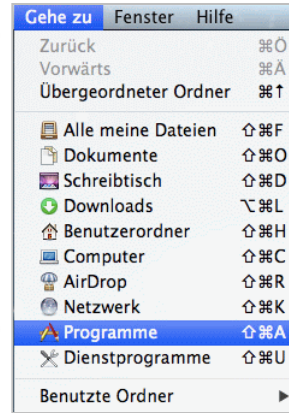
@tirol.com E-Mail-Adresse Einrichten

Mailprogramm - Applemail

MAC OS 10.8 - 10.13

Programm starten und einrichten

Klicken Sie am Startbildschirm in der Menüleiste auf **„Gehe zu“** und wählen Sie den **„Programme“**.



Hinweis:

Wenn Sie in Ihrem Applemail noch kein Mailkonto eingerichtet haben, öffnet sich der Einrichtungsassistent automatisch.

-> In diesem Fall wechseln Sie bitte auf Seite 6

Klicken Sie in der Programmübersicht auf **„Mail“**.



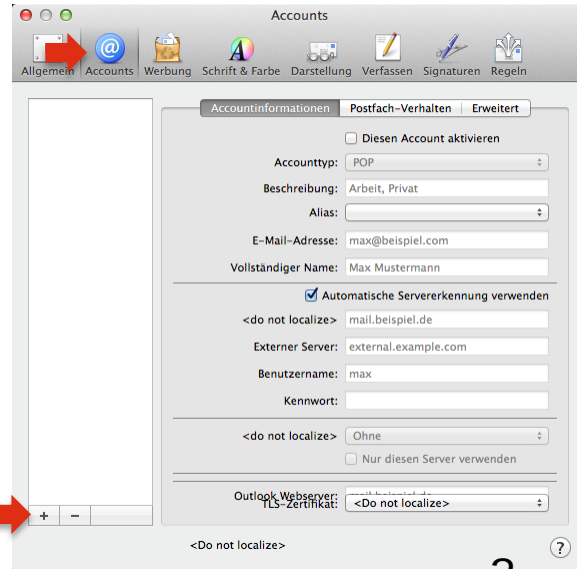
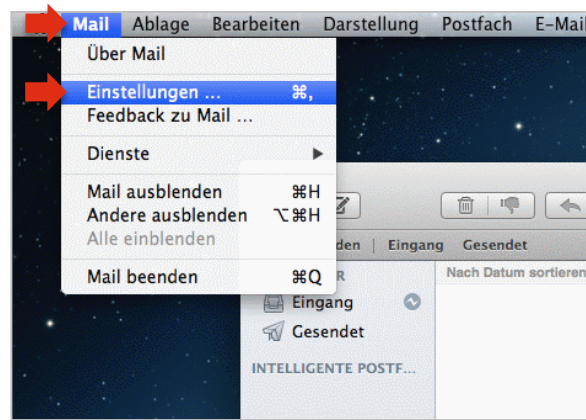
Programm starten und einrichten

Wenn Ihr Applemail bereits in der vollen Programmansicht startet, haben Sie die Möglichkeit, bestehende Konten zu überprüfen, zu ändern, oder ein neues Konto hinzuzufügen.

Klicken Sie dazu bitte in der Menüleiste auf „**Mail**“ und anschließend auf „**Einstellungen...**“.

In diesem Fenster zeigt Ihnen Applemail unter „**Accounts**“ eine Übersicht über bereits erstellte Mailkonten (Accounts). Hier haben Sie die Möglichkeit, bestehende Konten zu überprüfen oder zu verändern.

Möchten Sie ein neues Konto hinzufügen, klicken Sie bitte auf das „+“-Symbol.



Account hinzufügen

@tirol.com E-Mail-Adresse hinzufügen

Bei der Wahl des E-Mail-Accounts wählen Sie bitte **„Anderen Mail-Account hinzufügen...“** und klicken auf **„Fortfahren“**.

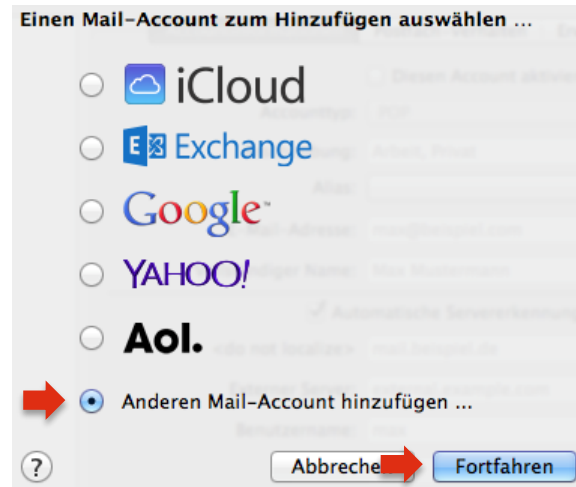
Bitte geben Sie im nachfolgenden Fenster die erforderlichen Kontoinformationen ein.

Vollständiger Name: **Ihr Name**

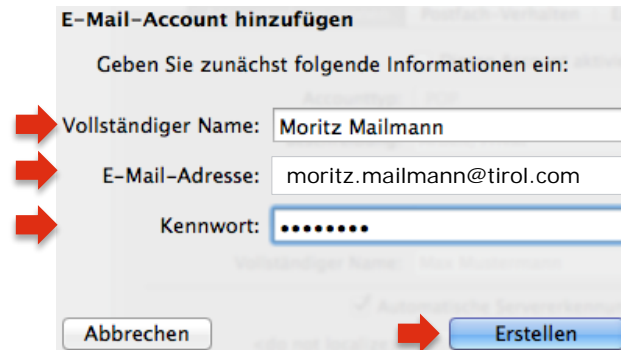
E-Mail-Adresse: Ihre **@tirol.com E-Mail-Adresse**

Kennwort: Ihr **E-Mail-Kennwort (Passwort)**

Bestätigen Sie mit **„Erstellen“** und klicken anschließend auf **„Weiter“**.



moritz.mailmann@tirol.com



Server für eintreffende E-Mails - POP

Accounttyp: **POP**

Mail-Server: **securepop.tirol.com**

Benutzername: Ihre **@tirol.com E-Mail-Adresse**

Passwort: Ihr **E-Mail-Kennwort (Paßwort)**

Hinweis:

Sollten Sie statt „**POP**“ das Protokoll „**IMAP**“ verwenden wollen, finden Sie die Server-Einstellungen auf Seite 10 dieser Anleitung.

Klicken Sie anschließend auf „**Weiter**“.

Sollte die **Hinweismeldung „Die Identität von securemail.tirol.com kann nicht überprüft werden“** erscheinen, klicken Sie bitte auf
→ „**Verbinden**“

Infos über Server für eintreffende E-Mails

Accounttyp: ☐ IMAP ☒ POP

Mail-Server:

Benutzername:

Kennwort:

Die Identität von „pop.a1.net“ kann nicht überprüft werden.

Das Zertifikat für diesen Server ist ungültig. Evtl. werden Sie mit einem Server verbunden, der vorgibt, „pop.a1.net“ zu sein, und Ihre vertraulichen Daten missbraucht. Möchten Sie trotzdem mit diesem Server verbunden werden?

Server für ausgehende E-Mails

SMTP-Server: **securesmtp.tirol.com**

Benutzername: Ihre **@tirol.com E-Mail-Adresse**

Kennwort: **Ihr E-Mail-Kennwort (Passwort)**

Klicken Sie anschließend auf „**Erstellen**“.

Sollte die Hinweismeldung
„**Die Identität von securesmtp.tirol.com kann nicht überprüft werden**“ erscheinen,
klicken Sie bitte auf
→ „**Verbinden**“.

Infos über Server für ausgehende E-Mails

SMTP-Server:

Benutzername:

Kennwort:

Abbrechen Zurück **Erstellen**

Die Identität von „smtp.a1.net“ kann nicht überprüft werden.

Das Zertifikat für diesen Server ist ungültig. Evtl. werden Sie mit einem Server verbunden, der vorgibt, „smtp.a1.net“ zu sein, und Ihre vertraulichen Daten missbraucht. Möchten Sie trotzdem mit diesem Server verbunden werden?

? Zertifikat einblenden **Abbrechen** Verbinden

Account-Einstellungen prüfen

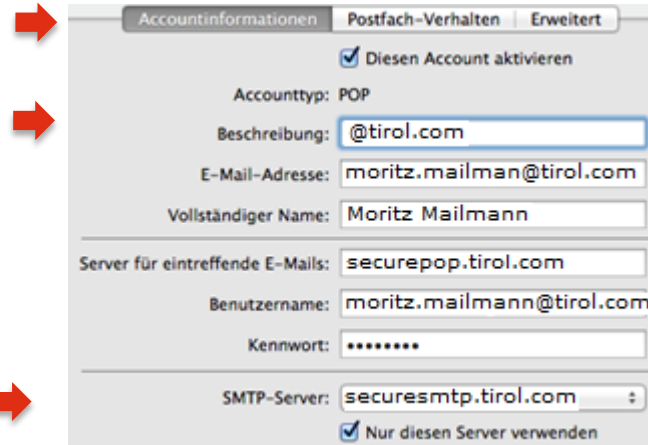
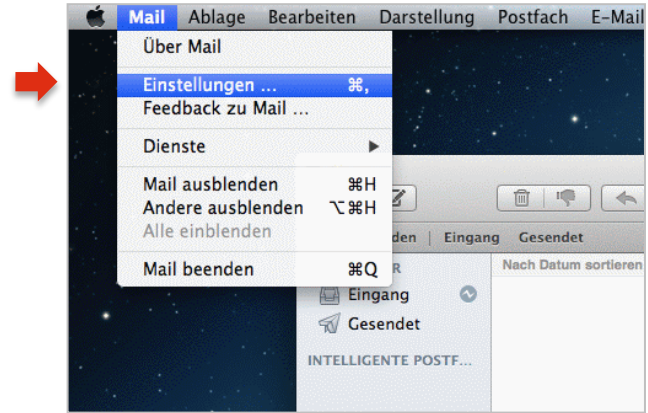
In der Startansicht des Fensters „**Einstellungen**“ haben Sie die Möglichkeit, Ihre Daten zu überprüfen bzw. zu ändern.

Klicken Sie dazu bitte auf „**Accountinformationen**“.

Unter „**Beschreibung**“ können Sie einen beliebigen Namen für Ihr Mailkonto wählen, z.B.: **tirol.com**.

Einstellungen des SMTP-Server (Postausgangsserver)

SMTP-Server: „**securesmtp.tirol.com**“



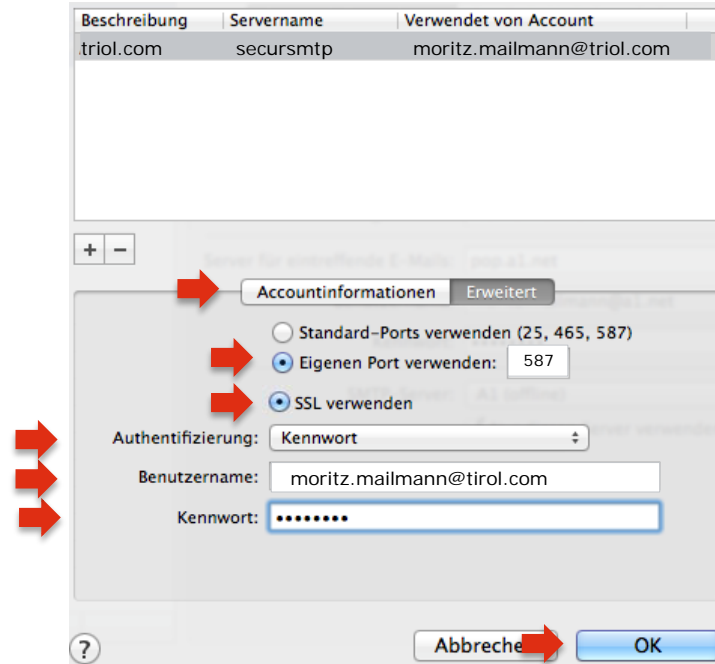
Applemail aktiviert automatisch die verschlüsselte Übertragung (SSL).

Die Option „**Authentifizierung**“ auf „**Kennwort**“ ändern.

Port: 587
SSL verwenden

Benutzername: Ihre @tirol.com E-Mail-Adresse
Kennwort (Passwort): siehe Seite 7.

Klicken Sie abschließend auf „**OK**“.



securemail.a1.net

Einstellungen des Posteingangsservers

Wählen Sie nun die Rubrik „**Erweitert**“

Wählen sie „**SSL verwenden**“ aus.
Stellen Sie bitte sicher, dass danach im Feld
„**Port:**“ der Wert „**587**“ aufscheint.

Ihr Konto ist nun vollständig eingerichtet.

The screenshot shows the 'Erweitert' (Advanced) settings tab for an email account. The 'Port' is set to 587 and 'SSL verwenden' (Use SSL) is selected. A red arrow points to the 'Erweitert' tab, and another red arrow points to the 'SSL verwenden' radio button.

Accountinformationen | Postfach-Verh. | **Erweitert**

☒ Beim automatischen Empfang berücksichtigen
☒ Nach Erhalt einer E-Mail Kopie vom Server löschen:
Nach einer Woche

Empfang von E-Mails größer als KB bestätigen

Wenden Sie sich an Ihren Systemadministrator, bevor Sie folgende erweiterte Optionen ändern:

Port: 587 ☒ SSL verwenden

Authentifizierung: Kennwort

Server für eintreffende E-Mails - IMAP

Accounttyp: **IMAP**

Mail-Server: **securepop.tirol.com**

Benutzername: Ihre **@tirol.com** E-Mail-Adresse


Passwort: Ihr **E-Mail-Kennwort (Paßwort)**

Hinweis:

Sollten Sie statt „**IMAP**“ das Protokoll „**POP**“ verwenden wollen, finden Sie die Server-Einstellungen auf Seite 5 dieser Anleitung.

Klicken Sie anschließend auf „**Weiter**“.

Sollte die **Hinweismeldung „Die Identität von securemail.tirol.com kann nicht überprüft werden“** erscheinen, klicken Sie bitte auf
→ „**Verbinden**“



Infos über Server für eintreffende E-Mails

Accounttyp: **IMAP** POP

Mail-Server: securepop.tirol.com

Benutzername: moritz.mailmann@tirol.com

Kennwort:

Abbrechen Zurück Weiter



Allgemeine Information zu den unterschiedlichen E-Mail-Programmen

| @tirol.com E-Mail | POP [POP3] (Posteingang) | IMAP [IMAP4] (Posteingang) | SMTP (Postausgang) | Hinweis / Anmerkung |
|------------------------------------------------------------------------|-------------------------------------|---------------------------------------|-------------------------------|-------------------------------------------------|
| Webmail | webmail.tirol.com | | | |
| Servename @tirol.com | securepop.tirol.com | securepop.tirol.com | securesmtp.tirol.com | SMTP-Authentifizierung erforderlich |
| Port | 995 | 993 | 587 | |
| Client-Verschlüsselung | | | | |
| Mail unter Windows 10 | SSL | SSL | SSL* | Server erfordert Authentifizierung |
| Outlook 2016 | SSL/TLS | SSL/TLS | StartTLS | Server erfordert eine verschlüsselte Verbindung |
| Outlook 2013 | SSL | SSL | TLS | Server erfordert eine verschlüsselte Verbindung |
| Outlook 2010 | SSL | SSL | TLS | Server erfordert eine verschlüsselte Verbindung |
| Outlook 2007 | SSL | SSL | TLS | Server erfordert eine verschlüsselte Verbindung |
| Outlook 2003 | SSL | SSL | SSL* | Server erfordert eine verschlüsselte Verbindung |
| Outlook Express | SSL | SSL | SSL* | Server erfordert eine verschlüsselte Verbindung |
| Windows Live mail | SSL | SSL | SSL* | Server erfordert Authentifizierung |
| Windows Mail | SSL | SSL | SSL* | Server erfordert eine verschlüsselte Verbindung |
| Mail App | SSL | SSL | SSL* | |
| Thunderbird | SSL | SSL | STARTTLS | |
| AppleMail | SSL | SSL | SSL | SSL verwenden, Authentifizierung = „Kennwort“ |
| * Ältere Outlook-Version verwenden hier SSL, gemeint ist aber STARTTLS | | | | |
| Benutzername | Ihre E-Mail Adresse | | | |
| Kennwort | Ihr E-Mail-Kennwort (Passwort) | | | |