

| SHOWCASE

# Exposé

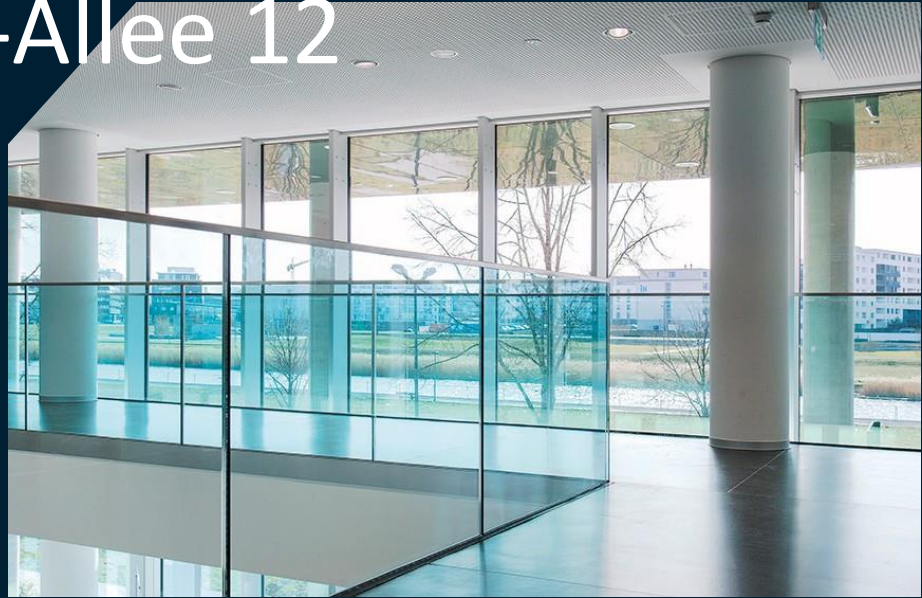
---

Sindelfingen  
Flugfeld-Allee 12



Ihr Ansprechpartner: Annalena Koch | Akkodis Germany GmbH  
E-Mail: [vermietung@akkodis.com](mailto:vermietung@akkodis.com) | Tel: +49 7031 6863000

# Sindelfingen Flugfeld-Allee 12



## Objektbeschreibung

Die verfügbaren Flächen befinden sich im Erdgeschoss bis 5. Obergeschoss und im angrenzenden Werkstattgebäude der Flugfeld-Allee 12 in Sindelfingen. Das Gebäude befindet sich auf dem Flugfeld-Areal in Böblingen/Sindelfingen und wurde im Jahr 2015 fertiggestellt.

Insgesamt stehen Büroflächen mit einer Größe von ca. 3.570 m<sup>2</sup> zur Verfügung. Diese verteilen sich auf Das Erdgeschoss bis 5.Obergeschoss im Westteil des Gebäudes und haben eine Fläche von jeweils ca. 595 m<sup>2</sup>. Jede Teilfläche kann auch separat angemietet werden und besitzt einen eigenen WC-Kern und eine eigene Teeküche.

Die Werkstattflächen befinden sich im an die Kantine angrenzenden Hallengebäude.

## Lage

Das Gebäude befindet sich in der Flugfeld-Allee in Sindelfingen. Die Autobahn A81 ist in unmittelbarer Nähe und sämtliche Geschäfte des täglichen Bedarfs und verschiedene Restaurants sind fußläufig erreichbar.

Die Halle hat eine Fläche von 8.081 m<sup>2</sup> und eine maximale Raumhöhe von 8,50 m (ohne Berücksichtigung der Einbauten). Unter Berücksichtigung der Einbauten hat die Halle eine Deckenhöhe von ca. 6,50-7 m.

Das Gebäude hat folgende Ausstattung:

- Helle Empfangshalle mit Empfangsbesetzung
- elektronische Zutrittskontrolle
- außenliegender, elektrischer Sonnenschutz
- öffnenbare Fenster
- dunkler Teppichboden
- Kantine
- Stellplätze in zutrittskontrolliertem Parkhaus
- Kühlung

Fußweg zu öffentl. Verkehrsmitteln	1 min
Fahrzeit nächste S-Bahn	5 min
Fahrzeit nächste Autobahn	5 min
Fahrzeit nächster Flughafen	25 min

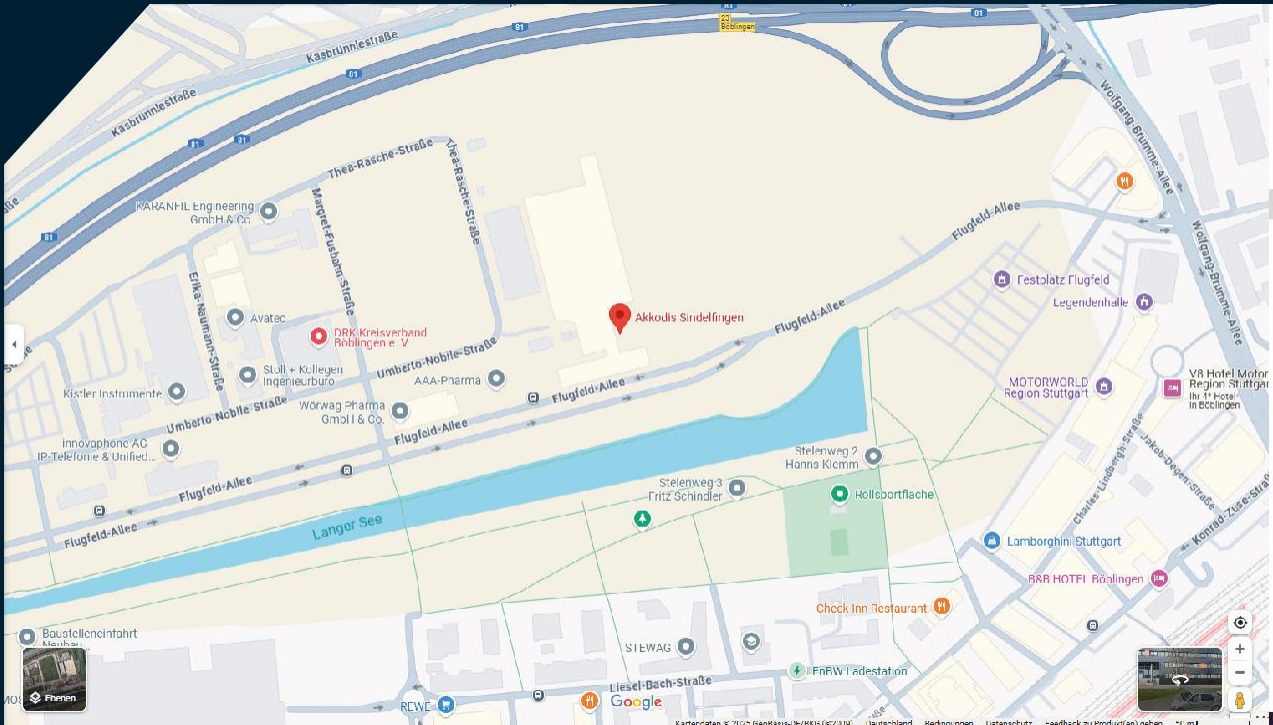
# Besonderheiten



## Objektbesonderheiten

- Kantine (die auch Catering für Meetings anbietet)
- Besprechungsräume, die gemeinsam genutzt werden können
- Gute Anbindung an ÖPNV
- Sehr viele Parkmöglichkeiten
- Empfangsdienst
- Teeküchen in den Flächen
- Direkt an der Autobahn

# Wo wir sind: Google Maps

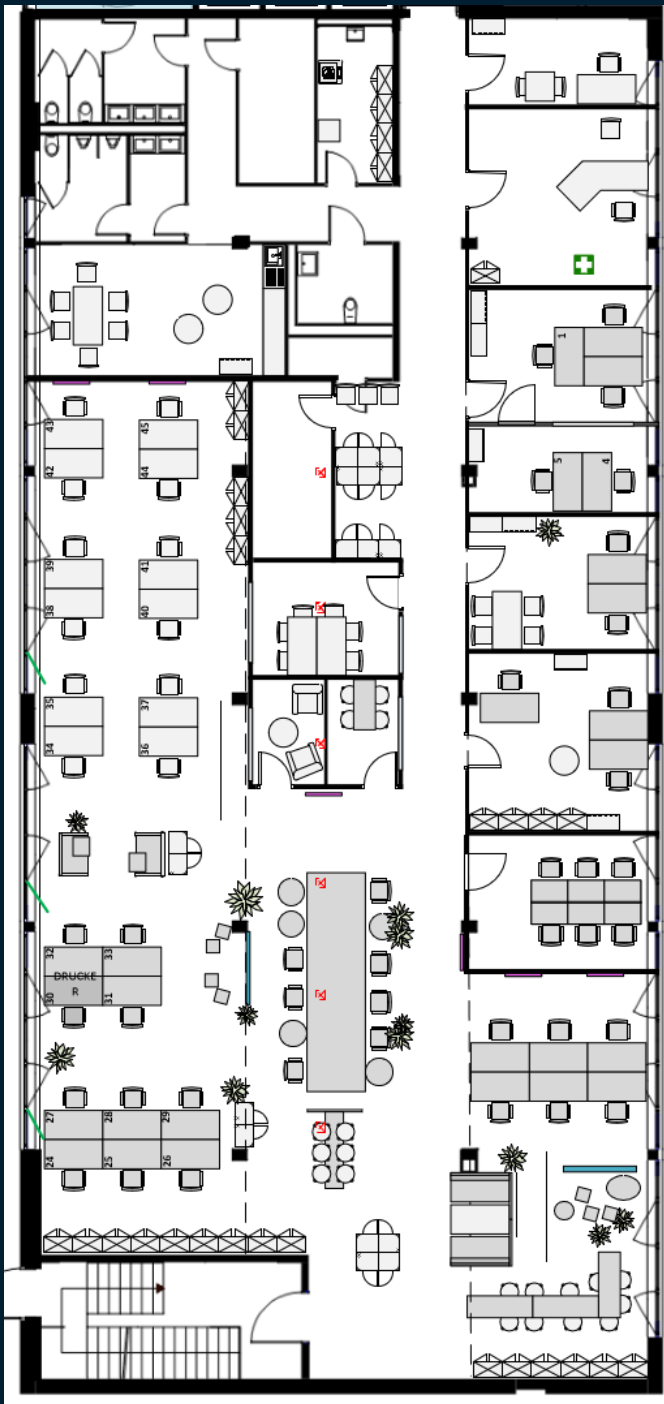


| LAGE & GRUNDRISSE

# Verfügbare Flächen

Grundriss / Erdgeschoss

Grundriss / 1. Obergeschoss



# Verfügbare Flächen

Grundriss / 2. Obergeschoss

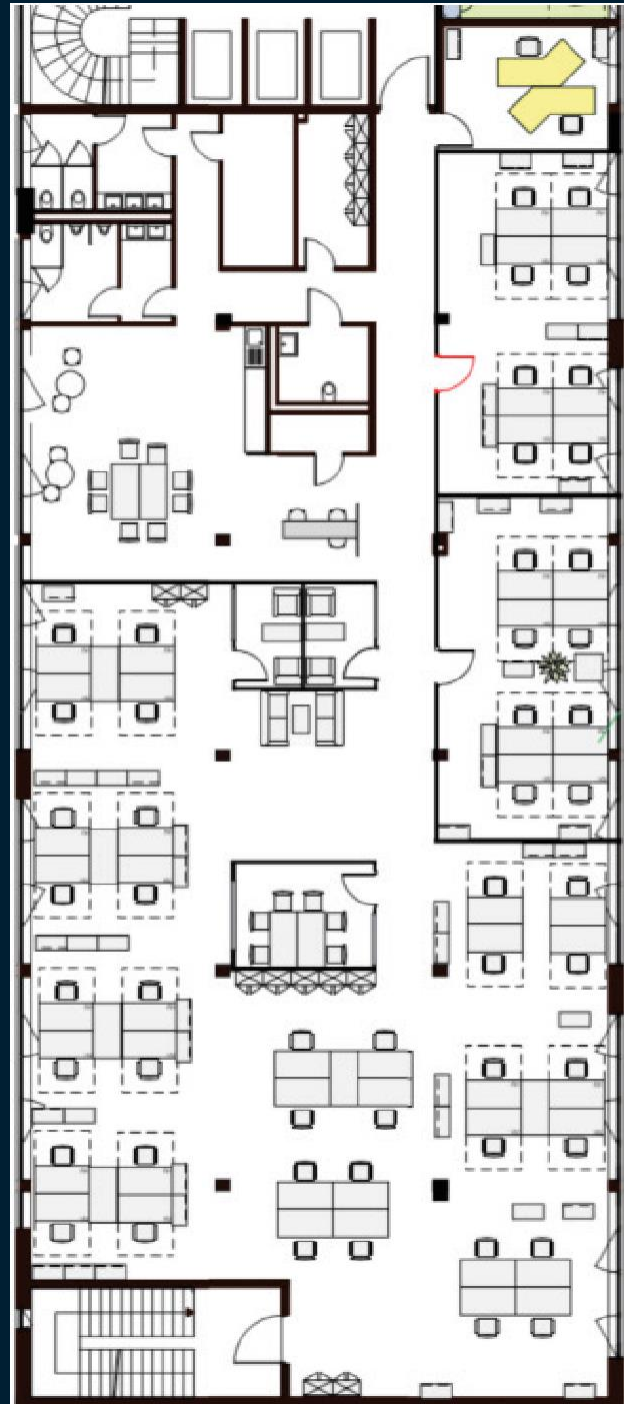
Grundriss / 3. Obergeschoss



# Verfügbare Flächen

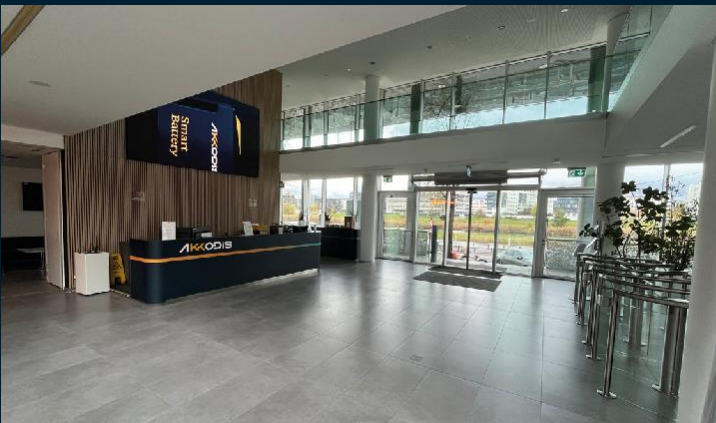
Grundriss / 4. Obergeschoss

Grundriss / 5. Obergeschoss



| VISUAL SHOWCASE

# Bilder



VISUAL SHOWCASE

Bilder

