

| SHOWCASE

# Exposé

---

München  
Taunusstraße 31/37



Ihr Ansprechpartner: Annalena Koch | Akkodis Germany GmbH  
E-Mail: [vermietung@akkodis.com](mailto:vermietung@akkodis.com) | Tel: +49 7031 6863000

| STANDORT

# München

## Taunusstraße 31/37



### Objektbeschreibung

Bei dem Gebäude handelt es sich um ein 5-stöckiges Bürogebäude, welches 2009 erbaut wurde.

Im Erdgeschoss befinden sich der Empfangsbereich, zwei Werkstätten und eine Cafeteria. Über das 1. bis 4.OG erstrecken sich die Büroflächen. Im Untergeschoss des Hauses befinden sich ausreichend Stellplätze und Lagerräume. Weitere Parkflächen befinden sich hinter dem Gebäude und im Innenhof.

Die zur Vermietung angebotenen Büroflächen mit einer Gesamtfläche von ca. 4.014 m<sup>2</sup> befinden sich im Erdgeschoss bis 3. Obergeschoss des Gebäudes und sind ab sofort anmietbar. Die Stockwerke sind in bis zu 6 Einheiten ab ca. 125 m<sup>2</sup> (zzgl. Allgemeinflächen) unterteilbar.

Die verfügbaren Flächen haben entweder einen offenen Grundriss oder bestehen aus mehreren Büroräumen. Jede Teilfläche hat einen eigenen WC-Kern und eine eigene Teeküche.

Das Gebäude hat folgende Ausstattung:

- Kühlung
- Elektronische Zutrittskontrolle
- außenliegender, elektrischer Sonnenschutz
- Teppichboden
- Folierte Fenster (Sichtschutzfolie)
- Fahrradstellplätze

### Lage

Das Gebäude befindet sich im Münchner Stadtteil Milbertshofen und ist circa 1km vom BMW Group Digital Campus entfernt. Die U-Bahn-Haltestelle „Frankfurter Ring“ ist circa 700m entfernt und gut zu Fuß erreichbar. In unmittelbarer Nachbarschaft befinden sich zwei Restaurants.

Fußweg zu öffentl. Verkehrsmitteln	7 min
Fahrzeit nächster HBF	20 min
Fahrzeit nächste Autobahn	10 min
Fahrzeit nächster Flughafen	25 min

| STANDORT

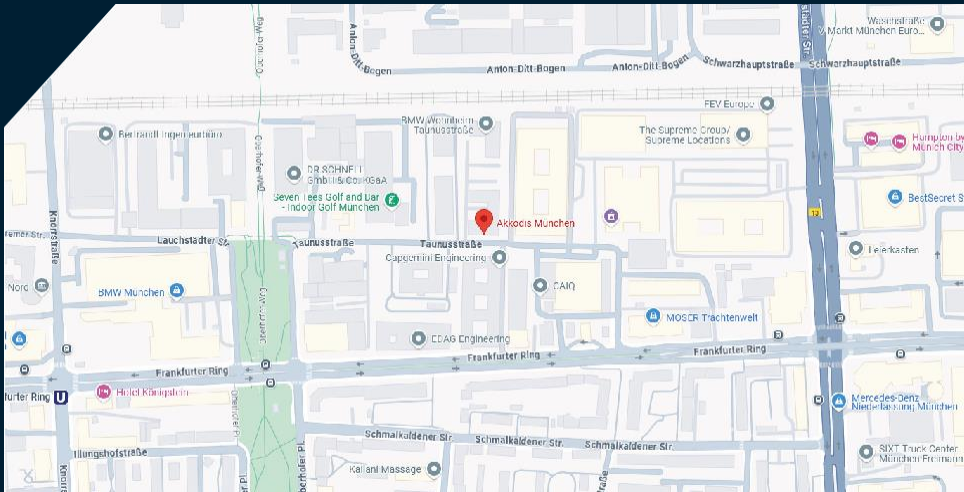
# Besonderheiten



## Objektbesonderheiten

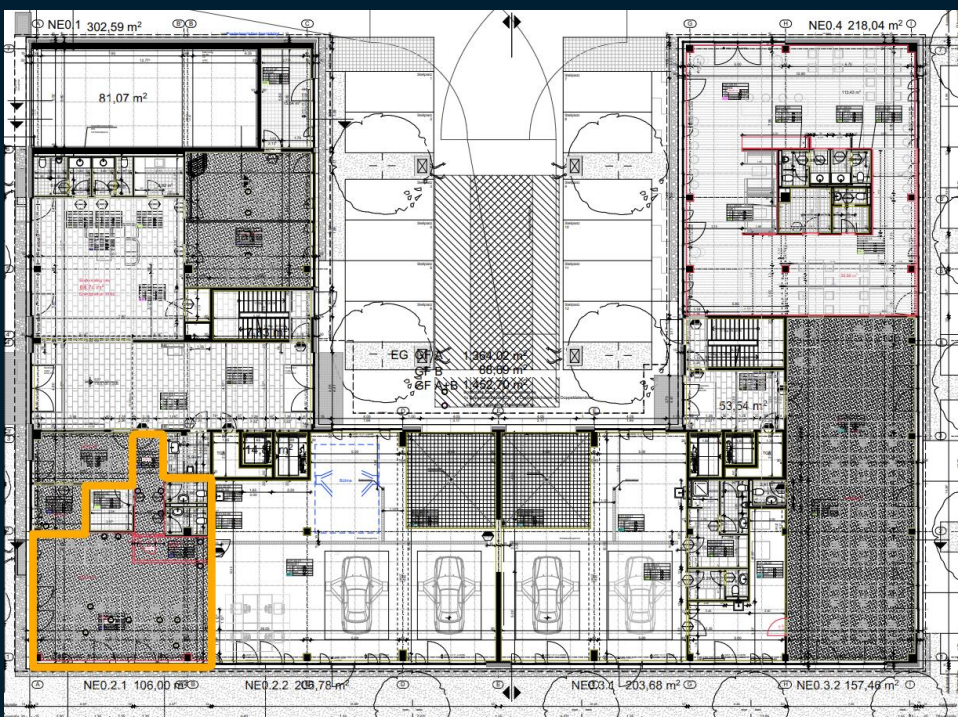
- Empfangsdienst
- Gute Anbindung an ÖPNV
- Kühlung
- Gemeinsam nutzbare Cafeteria
- Außenliegender, elektrischer Sonnenschutz
- Elektronische Zutrittskontrolle
- Viele Parkmöglichkeiten
- Direkte Nachbarschaft von BMW

# Wo wir sind: Google Maps



# Verfügbare Flächen

Grundriss / Erdgeschoss



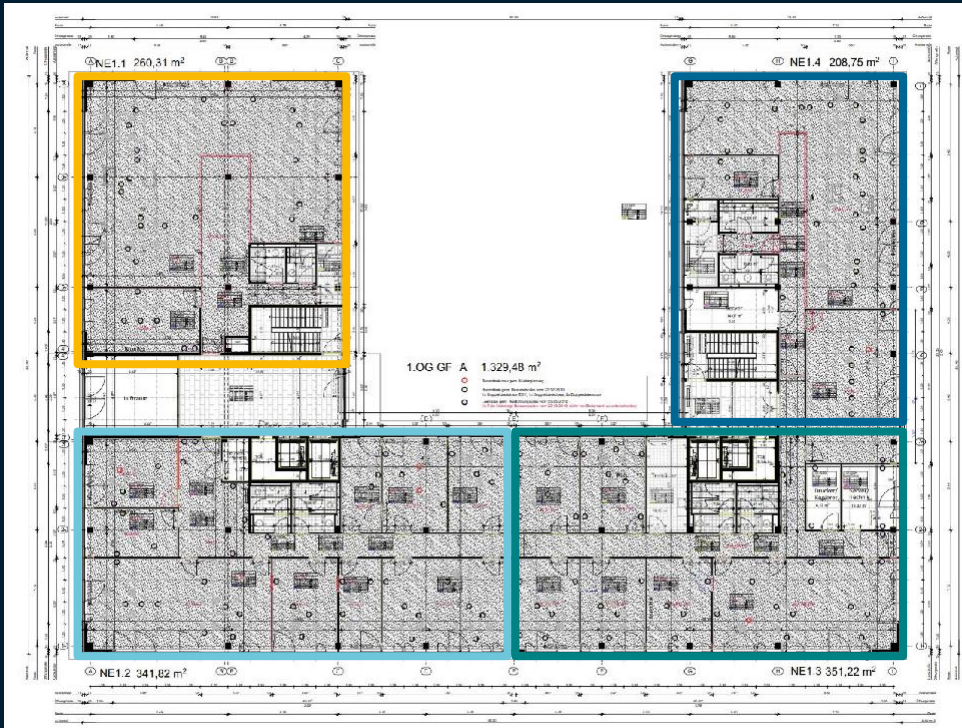
**NE 0.2**  
106 m<sup>2</sup> \*

\* zuzüglich anteiliger  
Allgemeinflächen

| LAGE & GRUNDRISSE

# Verfügbare Flächen

## Grundriss / 1. Obergeschoss



**NE 1.1**  
260,31 m<sup>2</sup> \*

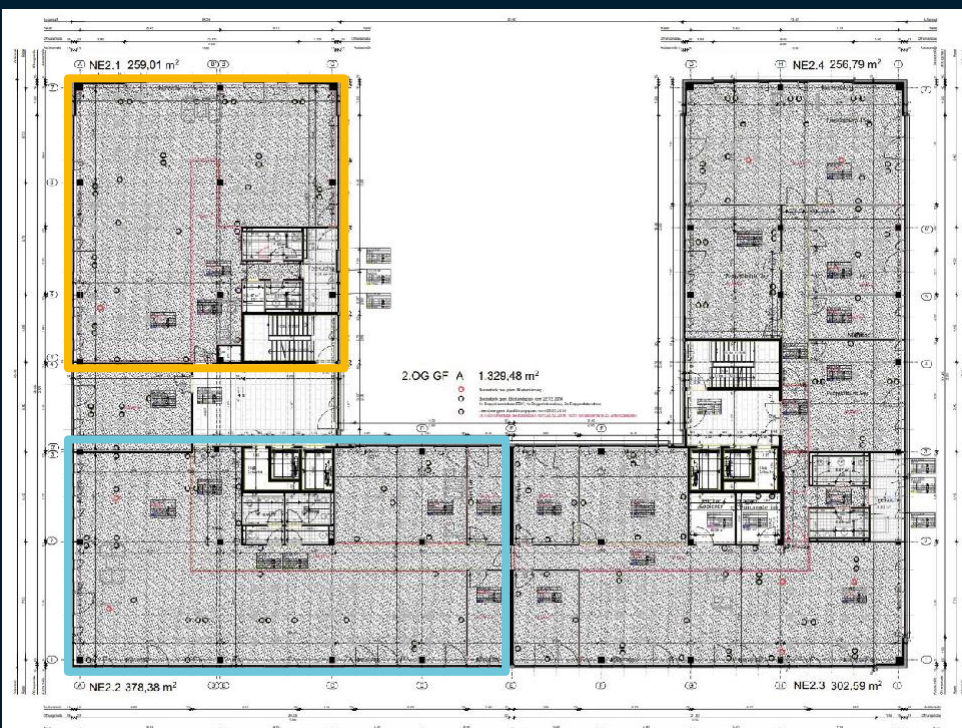
**NE 1.2**  
341,82 m<sup>2</sup> \*

**NE 1.3**  
351,22 m<sup>2</sup> \*

**NE 1.4**  
208,75 m<sup>2</sup> \*

\* zuzüglich anteiliger  
Allgemeinflächen

## Grundriss / 2. Obergeschoss



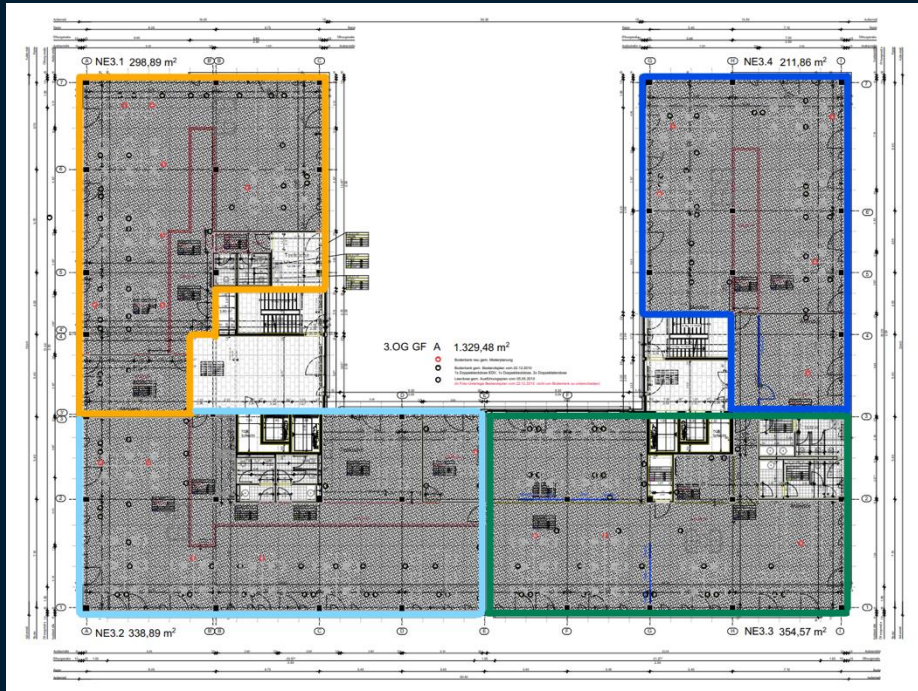
**NE 2.1**  
259,01 m<sup>2</sup> \*

**NE 2.2**  
378,38 m<sup>2</sup> \*

\* zuzüglich anteiliger  
Allgemeinflächen

# Verfügbare Flächen

## Grundriss / 3. Obergeschoss



**NE3.1**

298,89 m<sup>2</sup> \*

**NE3.2**

338,89 m<sup>2</sup> \*

**NE3.3**

354,57 m<sup>2</sup> \*

**NE3.4**

211,86 m<sup>2</sup> \*

\* zuzüglich anteiliger  
Allgemeinflächen

| VISUAL SHOWCASE

# Bilder



| VISUAL SHOWCASE

# Bilder

