

土地

深沢八丁目土地 2区画

所在

世田谷区深沢8丁目

田園都市線 『桜新町』 駅 徒歩 12分

『用賀』 駅 徒歩 18分

★道路を挟んだ向かい側は特別保護区のため、景観が保たれます！

★約40坪と60坪の土地面積、住宅用地として利用可能です。

★第一種低層地域内の閑静な住宅街に立地。

★建築条件なし、好きなプラン・ハウスメーカーで建築可能です。



土地(正面)



前面道路



2階相当からの眺望



特別保護区

～周辺環境～

世田谷区立桜町小学校 徒歩4分 ・ 深沢中学校 徒歩7分

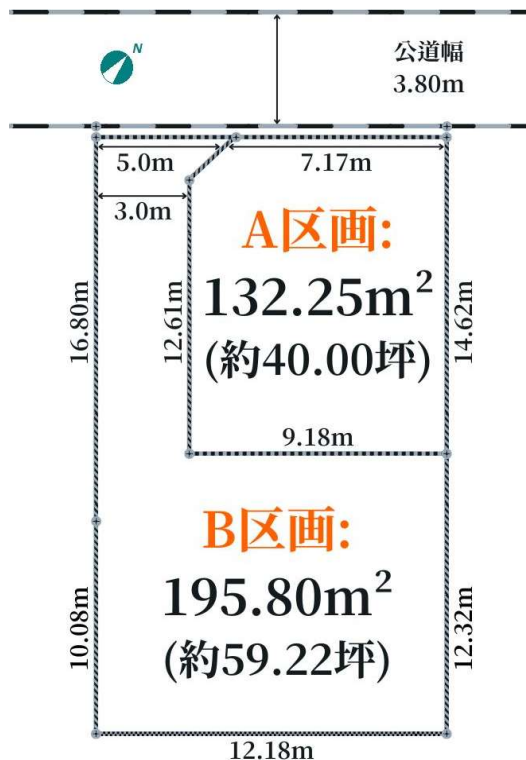
清泉インターナショナルスクール 徒歩10分

コンビニ：セブンイレブン 徒歩5分

スーパー：サエキ 徒歩9分

深沢西公園 徒歩4分

駒沢オリンピック公園 徒歩14分



\* 最終分割案とは異なる場合がございます。

価格	A : 15,500	万円 (非課税)
	B : 17,500	

土地	権利	所有権
	地目	宅地
	面積	A 【有効面積】 132.25㎡ (約40.00坪) B 【有効面積】 195.80㎡ (約59.22坪)
	接面道路	北西側約3.8m公道
	道路間口	A 約7.17m B 約5.0m
地	セットバック	A 約1.29m B 約0.90m
	※セットバック部分は、有効面積には含まれておりません。	
制限	都市計画	市街化区域
	用途地域	第一種低層住居専用地域
	建ぺい率	50%
	容積率	100%
	防火地域	準防火地域
	高度地区	第1種高度
施設	ガス	都市ガス
	飲用水	公営水道
引渡	現況	更地 (一部擁壁有)、現況渡し
	引渡	相談
備考		



東京都知事(3)第92545号

ハウスレップトーキョー 株式会社

〒150-0012 東京都渋谷区広尾1丁目4-15-301

HOUSEREP TOKYO INC.

TEL 03-6427-5860

FAX 03-6427-5869

携帯 : 080-4336-3388 営業 : 月～土(日祝休み)

Email : yoshino@houkerep-tokyo.com

■取引形態：専属専任媒介

■手数料：3% + 6万円 (税別)

■担当：吉野

■情報公開日：2025年5月31日

土地  
深沢八丁目土地

所在  
世田谷区深沢8丁目

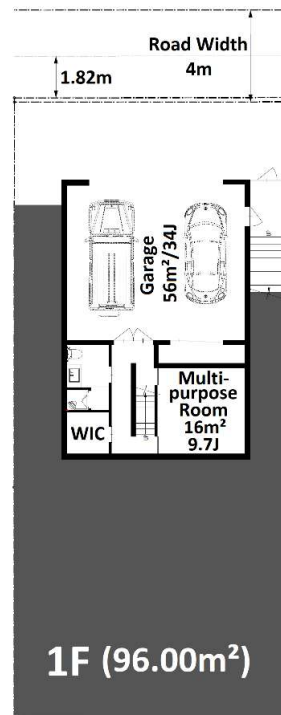
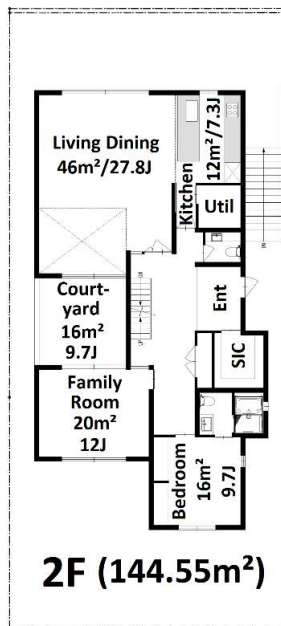
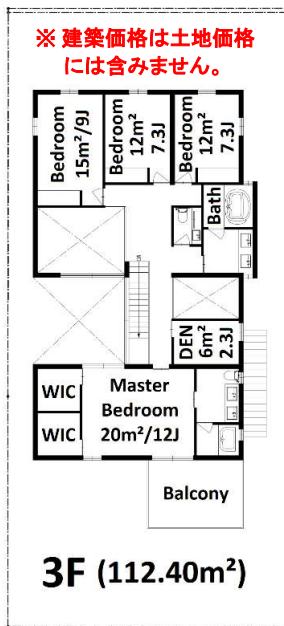
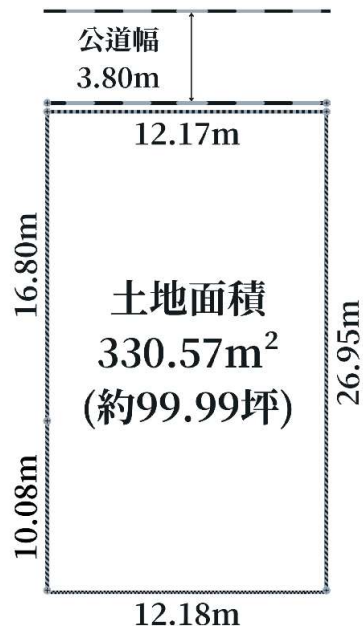
田園都市線 『桜新町』 駅 徒歩12分

『用賀』 駅 徒歩18分



建物参考プラン 延床 352.95㎡  
建築価格: 26,000万円(概算)

※ 建築価格は土地価格  
には含まれません。



価格  
33,000 万円 (非課税)

土地	権利	所有権	
	借地料	—	
	面積	【公募】330.57㎡ (約100.00坪) 【有効面積】328.04㎡ (約99.23坪)	
	地目	宅地	
	接面道路	北西側約3.8m公道	
制	道路間口	約12.17m	
	セットバック	約2.2㎡	
	都市計画	市街化区域	
	用途地域	第一種低層住居専用地域	
	建ぺい率	50%	
限	容積率	100%	
	防火地域	準防火地域	
	高度地区	第1種高度	
施設	ガス	都市ガス	汚水
	飲用水	公営水道	雑排水
引渡	現況	更地 (一部擁壁有)、現況渡し	
	引渡	相談	

- ★道路向かい側は特別保護区のため、景観が保たれます！
- ★約100坪の土地面積、幅広い用途に利用可能です。
- ★第一種低層地域内の閑静な住宅街に立地。
- ★お好きなプラン・ハウスメーカーで建築可能です。



～周辺環境～

世田谷区立桜町小学校 徒歩4分 ・ 深沢中学校 徒歩7分  
清泉インターナショナルスクール 徒歩10分  
コンビニ: セブンイレブン 徒歩5分  
スーパー: サエキ 徒歩9分  
駒沢オリンピック公園 徒歩14分



東京都知事(3)第92545号

ハウスレップトーキョー 株式会社

〒150-0012 東京都渋谷区広尾1丁目4-15-301

HOUSE REP TOKYO INC.

TEL 03-6427-5860

FAX 03-6427-5869

携帯: 080-4336-3388 営業: 月～土(日祝休み)

Email: yoshino@houserep-tokyo.com

■取引形態: 専属専任媒介

■手数料: 3% + 6万円 (税別)

■担当: 吉野

■情報公開日: 2025年5月31日