

# DER SIEBTE GANG

DAS MOBILITÄTSMAGAZIN



Ab dem 19. Januar bei Autohaus Burian

## KOMPAKTER SHOOTING BRAKE - DER NEUE KIA PROCEED

[www.kia-burian-celle.de](http://www.kia-burian-celle.de) | [www.kia-burian-peine.de](http://www.kia-burian-peine.de)

hamann

Autohaus **LCT**

**SPECKHAHN**  
Faszination Auto



**jh** automobile

Wagenzeller Str.13 · 30855 Langenhagen  
Telefon 0511/763 37-26 · [www.jh-automobile.com](http://www.jh-automobile.com)



**Wir kaufen Ihr Auto!**

[www.jh-autoankauf.de](http://www.jh-autoankauf.de)

**JETZT SCHNELL ZUGREIFEN ...!**

**SO GUT WIE NEU  
UND SOFORT STARTKLAR**



**MAZDA CX-5**  
als Tageszulassung

- duale Klimatisierungsautomatik,
- Voll-LED-Scheinwerfer, Lederlenkrad
- Einparkhilfe vorn und hinten,
- Sitzheizung vorn und hinten
- 12 km, EZ 09/2018

Barpreis  
€ **25.990<sup>1)</sup>**

Preisvorteil  
€ **5.445<sup>4)</sup>**

**MAZDA 3**  
als Tageszulassung

- Klimatisierungsautomatik, Lederlenk-
- Parkpilot hinten, Leichtmetallfelgen
- Sitzheizung vorn, getönte Scheiben
- Freisprecheinrichtung mit Bluetooth
- 13 km, EZ 09/2018

Barpreis  
€ **17.990<sup>2)</sup>**

Preisvorteil  
€ **6.635<sup>4)</sup>**

**MAZDA 6**  
als Vorführwagen

- beheizbare Ledersitze, Navigation
- Glasschiebedach, matrixgrau-Metallic
- 19 Zoll-Leichtmetallfelgen, Matrix-LED
- adaptive Geschwindigkeitsregelanlage
- 4.900 km, EZ 07/2018

Barpreis  
€ **31.990<sup>3)</sup>**

Preisvorteil  
€ **11.990<sup>4)</sup>**

Kraftstoffverbrauch im kombinierten Testzyklus: 6,8 - 5,1 l/100 km;  
CO<sub>2</sub>-Emissionen im kombinierten Testzyklus: 156 - 119 g/km.

1) Barpreis für einen Mazda CX-5 Exclusive-Line SKYACTIV-G 165 FWD. 2) Barpreis für einen Mazda3 5-Türer Center-Line SKYACTIV-G 120. 3) Barpreis für einen Mazda6 4-Türer Sports-Line SKYACTIV-G 194 SKYACTIV-Drive i-ELOOP. 4) Gegenüber der UVP der Mazda Motors (Deutschland) GmbH für einen vergleichbar ausgestatteten, nicht zugelassenen Neuwagen. Alle Preise zzgl. Zulassungskosten. Abbildung zeigt Fahrzeuge mit höherwertiger Ausstattung.

**Inkl. 2 JAHRE NEUWAGENANSCHLUSSGARANTIE  
und der Abgasnorm EURO 6d-TEMP.**

**Autohaus Hentschel GmbH**

**Hauptsitz**  
Vahrenwalder Str. 141  
30165 Hannover  
Tel. 0511 3525-0  
E-Mail: info@autohaus-hentschel.de

**Niederlassung**  
Daimlerring 12  
31135 Hildesheim  
Tel. 05121 747-0



Ein Unternehmen der Emil Frey Gruppe Deutschland



Sie sparen 3.395,- €\*  
**EURO 12.990,-**  
Mazda 2 SKYACTIV-G 75 Signature+  
EZ 11/18, 55 kW, 12 km, Klima, Lederlenkrad, Bluetooth-FSE, el. FH, ZV mit FB, el. Seitenspiegel, getönte Scheiben uvm.  
Effizienzklasse: B



Sie sparen 4.135,- €\*  
**EURO 16.990,-**  
Mazda 2 SYKACTIV-G 90 Sports-Line  
EZ 11/18, 66 kW, 12 km, Klimaautom., Bluetooth-FSE, LM-Felgen, Licht- und Regens., Lederlenkrad, Metallic uvm.  
Effizienzklasse: C



Sie sparen 6.215,- €\*  
**EURO 17.990,-**  
Mazda 3 SKYACTIV-G 120 Center-L.  
EZ 08/18, 88 kW, 15 km, Klima, LM-Felgen, ZV mit FB, el. Seitenspiegel, Metallic uvm.  
Effizienzklasse: B



Sie sparen 6.015,- €\*  
**EURO 18.990,-**  
Mazda 3 SKYACTIV-G 120 Exclusive-L.  
EZ 05/18, 88 kW, 12 km, Klimaautom., LM-Felgen, Bluetooth-FSE, MF-Lederlenkrad, Touring-Paket, Einparkhilfe v+h, Metallic uvm.  
Effizienzklasse: C



Sie sparen 9.495,- €\*  
**EURO 21.990,-**  
Mazda MX-5 SKYACTIV-G 160 Sports-Line  
EZ 06/18, 118 kW, 2.800 km, Klimaautom., 17" LM-Felgen, Tempomat, Navi, BOSE-Soundsystem, heizb. Ledersitze uvm.  
Effizienzklasse: F



Sie sparen 8.645,- €\*  
**EURO 29.990,-**  
Mazda 6 SKYACTIV-G 194 Signature  
EZ 09/18, 143 kW, 16 km, Klimaautom., 19" LM-Felgen, Sitzhgz., Navi, 360° Monitor, LED-Scheinwerfer, Licht- und Regens., Head-Up Display, FSE, Tempomat uvm.  
Effizienzklasse: C



Sie sparen 6.225,- €\*  
**EURO 19.990,-**  
Mazda 3 SKYACTIV-G 120 Sports-Line  
EZ 09/18, 88 kW, 12 km, Klimaautom., Einparkhilfe v+h, Sitzhgz., Head-Up Display 18" LM-Felgen, BOSE-Soundsystem, Licht- und Regens., Metallic uvm.  
Effizienzklasse: B



Sie sparen 8.365,- €\*  
**EURO 24.990,-**  
Mazda MX-5 RF SKYACTIV-G 132 Sports-Line  
EZ 09/18, 97 kW, 15 km, Klimaautom., Leder, LM-Felgen, Tempomat, Regens., Sitzhgz., Metallic uvm.  
Effizienzklasse: E



Sie sparen 7.105,- €\*  
**EURO 21.990,-**  
Mazda 3 SKYACTIV-G 165 Sports-Line  
EZ 07/18, 121 kW, 12 km, Klimaautom., BOSE-Soundsystem, Bluetooth-FSE, LM-Felgen, Head-Up Display, Einparkhilfe, Sitzhgz., LED-Scheinwerfer, Navi uvm.  
Effizienzklasse: B



Sie sparen 6.665,- €\*  
**EURO 30.490,-**  
Mazda CX-5 SKYACTIV-G 194 Signature  
EZ 09/18, 143 kW, 15 km, Klimaautom., LED-Scheinwerfer, Navi, Sitzhgz., DAB-Tuner, 19" LM-Felgen, Einparkhilfe v+h uvm.  
Effizienzklasse: C



Sie sparen 7.685,- €\*  
**EURO 30.990,-**  
Mazda CX-5 SKYACTIV-G 194 AWD Signature  
EZ 09/18, 143 kW, 12 km, Klimaautom., LM-Felgen, LED-Scheinwerfer, DAB-Radio, getönte Scheiben, Lenkradhgz. uvm.  
Effizienzklasse: C



Sie sparen 8.405,- €\*  
**EURO 34.990,-**  
Mazda CX-5 SKYACTIV-G 194 AWD Sports-Line  
EZ 09/18, 143 kW, 3.500 km, Klimaautom., Leder, LM-Felgen, el. Heckklappe, Einparkhilfe, Sitzhgz., Matrix-LED uvm.  
Effizienzklasse: C



Sie sparen 3.645,- €\*  
**EURO 18.990,-**  
Mazda CX-3 SKYACTIV-G 121 Center-L.  
EZ 09/18, 88 kW, 13 km, Klimaautom., Lederlenkrad, LM-Felgen, el. Außenspiegel, Tempomat, el. FH uvm.  
Effizienzklasse: D

\*Gegenüber der unverbindlichen Preisempfehlung des Herstellers inkl. Frachtkosten für ein nicht zugelassenes Fahrzeug.

Kraftstoffverbrauch im kombinierten Testzyklus: 7,4 bis 4,0 l/100 km;  
CO<sub>2</sub>-Emission im kombinierten Testzyklus: 169 bis 105 g/km gemäß RL80/1268/EWG.

**Autohaus Hentschel GmbH**

**Hauptsitz**  
Vahrenwalder Str. 141  
30165 Hannover  
Tel. 0511 3525-0  
E-Mail: info@autohaus-hentschel.de

**Niederlassung**  
Daimlerring 12  
31135 Hildesheim  
Tel. 05121 747-0



Ein Unternehmen der Emil Frey Gruppe Deutschland



Jörg Däweritz  
Verkaufsleiter  
T: 05141 9572-19



Ken Kaewert  
Verkauf  
T: 05141 9572-17



Rene Wendorf  
Verkauf  
T: 05141 9572-18



Thomas Linde  
Verkauf  
T: 05141 9572-22



Volker Vörtmann  
Verkauf  
T: 05141 9572-39

IHR VOLVO PARTNER IN CELLE



FÜR SIE FRISCH EINGEKauft!  
 16 VON 30 JUNGEN VOLVO GEBRAUCHTWAGEN

**Sonderfinanzierung**  
 bis 37 Monate Laufzeit

**0,49 %**  
 eff. Jahreszins

\* Beispiel: Kaufpreis 21.940,- €, Anzahlung 4.388,- €, 36 Raten à 129,58 €, 37. Abschussrate 14.261,- €. Bei 20 % Anzahlung, 36 Finanzierungsrate und einer 37. Abschussrate in Höhe von 65 % des Kaufpreises. Inkl. einer Kaufpreis- und Restkreditversicherung (RKV).



Rate:  
129,58 EUR\*

Volvo V40 T3 Momentum  
 EZ 11/2017, 9.800 km, 112 kW, Klimaautom., PDC, FSE, LED-Scheinwerfer, Navi, Sitzhg., Tempomat uvm.

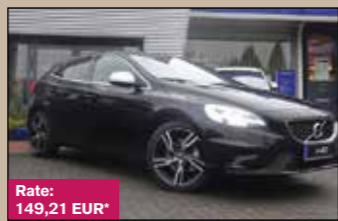
~~UPE: 36.290 €~~ \*\*21.940 €



Rate:  
139,97 EUR\*

Volvo V40 T2 R-Design  
 EZ 03/2018, 8.000 km, 90 kW, Klimaautom., PDC, Teilleder, MAL, LED-Scheinwerfer, Navi, Sitzhg., Tempomat uvm.

~~UPE: 35.590 €~~ \*\*23.740 €



Rate:  
149,21 EUR\*

Volvo V40 T4 R-Design  
 EZ 11/2017, 13.400 km, 140 kW, Klimaautom., PDC, Teilleder, MAL, LED-Scheinwerfer, Navi, Sitzhg., Tempomat uvm.

~~UPE: 41.090 €~~ \*\*25.340 €



Rate:  
174,80 EUR\*

Volvo V60 Cross Country Pro D4  
 EZ 06/2017, 29.999 km, 140 kW, Automatik, Klimaautom., PDC, Leder, Bi-Xenon, el. Sitze, Navi, Radio DAB, Schiebedach, Sitzhg. uvm.

~~UPE: 60.770 €~~ \*\*29.660 €



Rate:  
203,78 EUR\*

Volvo V90 D3 Momentum  
 EZ 02/2018, 5.190 km, 110 kW, Automatik, Klimaautom., PDC, Leder, el. Heckklappe, LED-Scheinwerfer, Navi, Radio DAB, Sitzhg. uvm.

~~UPE: 59.390 €~~ \*\*34.790 €



Rate:  
215,90 EUR\*

Volvo V90 T4 Momentum  
 EZ 02/2018, 24.999 km, 140 kW, Automatik, Klimaautom., PDC, Leder, el. Heckklappe, Alu, Navi, Sitzhg., Tempomat uvm.

~~UPE: 56.430 €~~ \*\*36.890 €



Rate:  
248,07 EUR\*

Volvo XC60 D4 AWD R-Design  
 EZ 04/2018, 13.800 km, 140 kW, Klimaautom., PDC, Allrad, LED-Scheinwerfer, Navi, Regens., Schiebedach, Sitzhg., Tempomat uvm.

~~UPE: 56.090 €~~ \*\*42.460 €



Rate:  
249,80 EUR\*

Volvo V60 D4 Momentum  
 EZ 07/2018, 9.000 km, 140 kW, Automatik, Klimaautom., PDC, MAL, el. Heckklappe, LED-Scheinwerfer, Alu, Navi, Regens. uvm.

~~UPE: 58.960 €~~ \*\*42.760 €



Rate:  
262,10 EUR\*

Volvo V90 D4 R-Design  
 EZ 02/2018, 9.990 km, 140 kW, Automatik, Klimaautom., Leder, Head-Up Display, LED-Scheinwerfer, Navi, Radio DAB, Sitzhg. uvm.

~~UPE: 74.110 €~~ 44.990 €



Rate:  
267,59 EUR\*

Volvo XC40 T5 AWD R-Design  
 EZ 03/2018, 12.800 km, 182 kW, Automatik, Klimaautom., Teilleder, el. Heckklappe, LED-Scheinwerfer, Navi, Panorama-Dach uvm.

~~UPE: 60.110 €~~ \*\*45.840 €



Rate:  
273,07 EUR\*

Volvo V90 T4 R-Design  
 EZ 03/2018, 10.205 km, 140 kW, Automatik, Klimaautom., PDC, Teilleder, el. Sitze, LED-Scheinwerfer, Navi, Regens., Sitzhg. uvm.

~~UPE: 61.890 €~~ \*\*46.790 €



Rate:  
280,00 EUR\*

Volvo S90 D5 R-Design Polestar  
 EZ 10/2017, 18.990 km, 180 kW, Automatik, Klimaautom., PDC, Leder, Allrad, el. Sitze, LED-Scheinwerfer, Navi, Sitzhg. uvm.

~~UPE: 81.940 €~~ \*\*47.990 €



Rate:  
308,87 EUR\*

Volvo S90 D4 Inscription  
 EZ 10/2018, 5.000 km, 140 kW, Automatik, Klimaautom., PDC, Leder, Head-Up Display, LED-Scheinwerfer, Navi, Schiebedach uvm.

~~UPE: 66.500 €~~ \*\*52.990 €



Rate:  
349,30 EUR\*

Volvo V90 Cross Country D5 Ocean Race  
 EZ 03/2018, 16.500 km, 173 kW, Automatik, Klimaautom., PDC, Teilleder, Allrad, Head-Up Display, LED-Scheinwerfer, Navi uvm.

~~UPE: 88.660 €~~ \*\*59.990 €



Rate:  
361,42 EUR\*

Volvo XC90 D5 Inscription  
 EZ 04/2018, 15.000 km, 173 kW, Automatik, Klimaautom., Allrad, Head-Up Display, LED-Scheinwerfer, Navi, Radio DAB, Sitzhg. uvm.

~~UPE: 80.990 €~~ \*\*61.790 €



Rate:  
366,62 EUR\*

Volvo XC90 D5 R-Design  
 EZ 04/2018, 12.800 km, 173 kW, Automatik, Klimaautom., Allrad, Head-Up Display, LED-Scheinwerfer, Navi, Radio DAB uvm.

~~UPE: 81.360 €~~ \*\*62.990 €

Kraftstoffverbrauch im kombinierten Testzyklus: 7,3 bis 4,1 l/100 km; CO<sub>2</sub>-Emission im kombinierten Testzyklus: 166 bis 116 g/km. gemäß vorgeschriebenem Messverfahren. Effizienzklasse: C - A+.



**FÜR SIE EINGEKauft!**  
**VOLVO V40 ALS TAGESZULASSUNG, EZ 12/2018, 5 km**

Der Volvo V40 ist der perfekte Begleiter für das Leben in der Stadt. Mit seinem Design und der intuitiv zu bedienenden Technologie bietet er Ihnen jetzt mehr Individualität als je zuvor.

**99 €/Monat**  
 ohne Anzahlung

**HAUSPREIS**

**JETZT FÜR 22.840 €!**

UVP	33.540 €
SIE SPAREN	10.700 € <sup>2</sup>
<b>MTL. FINANZIERUNGSRATE</b>	<b>99 €<sup>3</sup></b>

Kraftstoffverbrauch Volvo V40 T2 R-Design, 90 kW (122 PS) in l/100 km: innerorts 7,9, außerorts 4,7, kombiniert 5,9, CO<sub>2</sub>-Emission kombiniert 137 g/km (gem. vorgeschriebenem Messverfahren). Effizienzklasse: B.

<sup>1</sup> Barzahlungspreis für den Volvo V40 T2 R-Design, 6-Gang Schaltgetriebe, 90 kW (122 PS). <sup>2</sup> Preisvorteil gegenüber der UVP für ein nicht zugelassenes Neufahrzeug. <sup>3</sup> Finanzierungs-Angebot der Bank 11 (Finanzierungsgeber), Hammer Landstraße 91, 41460 Neuss - für den Volvo V40 T2 R-Design, 6-Gang Schaltgetriebe, 90 kW (122 PS) mit **22.840,00 Euro Barzahlungspreis, 1. monatliche Rate 99,00 Euro, 35 Folgeraten à 99,00 Euro, 0,00 Euro Anzahlungspreis, 0,489 % fester Sollzinssatz p.a., 0,49 % effektiver Jahreszins, 37 Monate Laufzeit, 25.336,53 Euro Darlehensgesamtbetrag, 21.801,00 Euro kalkulierte 37. Schlussrate, inkl. Überführungskosten und zzgl. Zulassungskosten.** Repräsentatives Beispiel: Vorstehende Angaben stellen zugleich das Zweidrittelbeispiel gem. § 6a Abs. 4 PAngV dar. Bonität vorausgesetzt. Gültig solange der Vorrat reicht. Abbildung zeigt Sonderausstattung gegen Mehrpreis.



# CARS & STRIPES



## ERSATZTEILE & ZUBEHÖR FÜR AMERIKANISCHE FAHRZEUGE

Händler- und Werkstattanfragen sind uns sehr willkommen!  
[info@cars-stripes.com](mailto:info@cars-stripes.com) | [www.cars-stripes.com](http://www.cars-stripes.com)



Albert-Einstein-Str. 11  
D-31515 Wunstorf  
Tel +49 (0) 50 31 / 51 55 51  
Fax +49 (0) 50 31 / 51 55 52  
[info@cars-stripes.com](mailto:info@cars-stripes.com)  
[www.cars-stripes.com](http://www.cars-stripes.com)

# WILKE automobile e.H.



### Citroën C1 AIRSCAPE Feel Ed.



elektrisches Schiebedach  
EZ 09/2014, 44.500 km, 51 kW, Klima, Metallic, Bluetooth, el. FH, FSE, MF-Lenkrad, Schiebedach, Tagfahrlicht uvm.  
**7.990 EUR**

### Citroën C1 Feel



erst 26.000 km, 8-fach bereift, Klimaanlage  
EZ 07/2014, 26.000 km, 51 kW, Klima, Bluetooth, el. FH, FSE, MF-Lenkrad, Tagfahrlicht, Tempomat uvm.  
**7.490 EUR**

### Fiat 500 Lim. Lounge



60.000 km, Klimaanlage, Panoramadach, PDC  
EZ 10/2013, 60.000 km, 51 kW, Klima, PDC, Bluetooth, el. FH, FSE, Alu, MF-Lederlenkrad, Panorama-Dach uvm.  
**7.490 EUR**

### Hyundai i10 YES!



Tempomat, Sitzhgz., Lenkradhgz., EURO 6  
EZ 02/2016, 65.500 km, 49 kW, Klima, Allwetterreifen, el. FH, FSE, Alu, MF-Lederlenkrad, Sitzhgz., Tempomat uvm.  
**7.990 EUR**

### Mazda 6 1.8 Exclusive



Tempomat, AHK abnehmbar, PDC  
EZ 06/2009, 136.900 km, 88 kW, Klimaautom., PDC, Metallic, AHK, Alu, MF-Lederlenkrad, Regens., Tempomat uvm.  
**7.990 EUR**

### Mercedes-Benz A160



Sitzheizung, Tempomat, Automatik  
EZ 09/2009, 84.000 km, 70 kW, Klima, Klima, Metallic, el. FH, Alu, Nebel, Sitzhgz., Tempomat uvm.  
**7.990 EUR**

### Nissan Qashqai Visia



1. Hand, erst 60.000 km, 8-fach bereift  
EZ 07/2009, 60.000 km, 84 kW, Klima, Metallic, Bluetooth, el. FH, FSE, MF-Lenkrad uvm.  
**9.490 EUR**

### Renault Megane Grandtour



Automatik, Sitzheizung  
EZ 12/2010, 88.000 km, 103 kW, Autom., Klimaautom., PDC, Alu, MF-Lederlenkrad, Panorama-Dach, Sitzhgz., Tempomat uvm.  
**7.990 EUR**

Finanzierung für alle Fahrzeuge möglich!

Braunschweiger Heerstr. 43 | 29221 Celle | Tel.: 0 51 41 / 947 20-64 und 0 51 41 / 290 44 | Fax: 0 51 41 / 947 20-65  
[www.wilke-automobile.de](http://www.wilke-automobile.de)

# Autoport Isernhagen

## ROBUST. AUTHENTISCH. VIELSEITIG.



5 JAHRE GARANTIE + MOBILITÄTS-GARANTIE BIS 100.000 KM

## DER NEUE MUSSO: FREIHEIT AUF VIER RÄDERN.

Ein starker Antriebsstrang mit kräftigem 2.2 Liter Euro-6-Dieselmotor und optionalem Allradantrieb, ein robuster Quad-Frame-Leiterahmen, eine langlebige Karosserie mit großer Bodenfreiheit, 5 komfortable Sitzplätze und eine großzügige Ladefläche – der neue Musso ist die perfekte Kombination aus Komfort und Nutzwert.

Musso 2.2 I Diesel, 6MT Crystal  
133 kW (181 PS), 4WD **26.990 €<sup>2</sup>**

### DER NEUE MUSSO – JETZT PROBE FAHREN!

Kraftstoffverbrauch Musso in l/100 km: innerorts 9,7; außerorts 6,9; kombiniert 7,9. CO<sub>2</sub>-Emission kombiniert in g/km: 211 (gemäß VO (EG) Nr. 715/2007).

<sup>1</sup> Fünf Jahre Fahrzeuggarantie und fünf Jahre Mobilitätsgarantie (jeweils bis max. 100.000 km).

Es gelten die aktuellen Garantiebedingungen der SsangYong Motors Deutschland GmbH.  
<sup>2</sup> Inkl. 19 % MwSt. und inkl. Überführungskosten in Höhe von 800,00 €.

Autoport Isernhagen

Autoport Isernhagen GmbH  
Potsdamer Straße 2  
30916 Isernhagen  
Tel.: 0511-7004070  
[www.autoport-isernhagen.de](http://www.autoport-isernhagen.de)



SSANGYONG  
SUV-KOMPETENZ AUS KOREA

3,5t Anhängelast



MwSt. awb. 42.790 €

### SsangYong Rexton W 2.2 e-XDi 220 4WD

EZ 07/2018, 2.000 km, 131 kW, Klimaautom., Allrad, MAL, FSE, BC, MF-Lederlenkrad, Alu, Lichts., Regens., Sitzhgz., Tempomat uvm.



MwSt. awb. 22.690 €

### SsangYong Korando 2.0 e-XGi200 2WD

EZ 07/2018, 2.000 km, 110 kW, Klimaautom., BC, el. FH, FSE, MAL, Alu, MF-Lederlenkrad, Lichts., Regens., Sitzhgz., Tempomat uvm.

inkl. Winterreifen



### Lada Vesta 1.6 Comfort

Neuwagen, 2 km, 78 kW, Klimaautom., Rückfahrkamera, Navi, Tempomat, Sitzhgz., Bluetooth-FSE, el. FH uvm.

MwSt. awb. 16.890 €



### Lada Taiga 4x4 Pur

Neuwagen, 61 kW, ABS, Allrad, el. FH, el. Wegfahrsperre, Servo, Tagfahrlicht uvm.

MwSt. awb. 12.750 €

Kraftstoffverbrauch im kombinierten Testzyklus: 9,5 - 6,1 l/100 km; CO<sub>2</sub>-Emission im kombinierten Testzyklus: 216 - 138 g/km gemäß vorgeschriebenem Messverfahren. Effizienzklasse: G - D.

Autoport Isernhagen GmbH  
Potsdamer Straße 2 | 30916 Isernhagen  
Tel.: 0511-7004070  
[www.autoport-isernhagen.de](http://www.autoport-isernhagen.de)



SSANGYONG

# Gebrauchte Transporter.



**Mercedes-Benz Sprinter 314 CDI**  
EZ 01/2018, 23.784 km, 143 PS, Klima, Audio 15, el. Außenspiegel, Trennwand, AHK fest, Tempomat uvm.

zzgl. MwSt. 26.000 €



**Mercedes-Benz Vito 116 CDI Kasten Extralang**  
EZ 07/2015, 72.514 km, 163 PS, Klima, Rückfahrkamera, AHK fest, Tempomat, Regens., Sitzhgz. uvm.

zzgl. MwSt. 17.400 €



**Mercedes-Benz Sprinter 213 CDI Doka**  
EZ 07/2015, 57.348 km, 129 PS, Klima, Audio 10, PDC, ABS, ESP, Servo uvm.

zzgl. MwSt. 19.400 €



**Mercedes-Benz Sprinter 316 Kasten Hochdach**  
EZ 02/2018, 4.966 km, 163 PS, Klima, Rückfahrkamera, Sitzhgz., Audio 15, ESP, Becker MAP PILOT, Trennwand uvm.

zzgl. MwSt. 28.500 €



**Mercedes-Benz V 220d RISE Lang**  
EZ 10/2018, 4.561 km, 163 PS, Automatik, Klimaautom., Aktiver Park-Assistent, AHK, Sitzhgz., Tempomat uvm.

zzgl. MwSt. 34.200 €



**Mercedes-Benz V 220d RISE Lang**  
EZ 10/2018, 3.000 km, 163 PS, Automatik, Klima, PDC, AHK, Navi, Tempomat, Regens., Sitzhgz. uvm.

zzgl. MwSt. 34.200 €

**SternPartner**  
GmbH & Co. KG  
www.sternpartner.de

**SternPartner GmbH & Co. KG**  
H.-Heinrich-Warneke-Str. 10  
D-29227 Celle  
Herr Kai-Oliver Schwettmann  
Tel.: (05141) 88 55-130

Herr Joel Arndt  
Tel.: (05141) 88 55-139

**SternPartner GmbH & Co. KG**  
Am Ohlhorstberge 5  
D-29227 Celle  
Herr Alexander Schacht  
Tel.: (05141) 88 50-131

Herr Serkan Erdogan  
Tel.: (05141) 88 50-127



**EURO 6**  
**Opel Mokka 1.6 CDTI Edition**  
EZ 06/2015, 44.600 km, 100 kW, Klima, Metallic, Bluetooth, el. FH, FSE, Alu, MF-Lenkrad, Tempomat uvm.  
MwSt. awb. 14.690 €



**EURO 6**  
**Skoda Rapid Spaceback 1.6 TDI Ambition**  
EZ 03/2016, 39.800 km, 85 kW, Klima, PDC, Metallic, el. FH, ESP, Alu, Nebel, Sitzhgz. uvm.  
MwSt. awb. 12.790 €



**1. HAND**  
**VW Golf 1.4 Comfortline**  
EZ 11/2009, 83.100 km, 59 kW, Klima, PDC, MAL, el. FH, ESP, Lederlenkrad, Alu, Tagfahrlicht uvm.  
6.990 €



**EURO 6**  
**VW T6 Transporter 2.0 TDI L1H1**  
EZ 07/2017, 47.800 km, 75 kW, Klima, ABS, ESP, Servo, Trennwand, ZV uvm.  
MwSt. awb. 19.790 €



**TEILLEDER**  
**Opel Meriva 1.4 Turbo Innovation**  
EZ 11/2010, 59.770 km, 103 kW, Klima, PDC, Teilleder, el. FH, Alu, Navi, Sitzhgz., Tempomat uvm.  
8.490 €



**TOP AUSSTATTUNG**  
**Opel Astra 1.4 Turbo Sports Tourer Enjoy**  
EZ 07/2017, 26.900 km, 92 kW, Klimaautom., PDC, beheizb. Lenkrad, el. FH, FSE, Alu, Navi, Sitzhgz. uvm.  
MwSt. awb. 16.690 €



**SONDERPREIS**  
**Opel Adam 1.2 Jam**  
EZ 02/2014, 42.700 km, 51 kW, Klima, el. FH, FSE, Alu, MF-Lederlenkrad, Allwetterreifen, Tempomat uvm.  
8.790 €



**7-SITZER**  
**Opel Zafira 1.8 Family Plus**  
EZ 10/2011, 90.300 km, 103 kW, Klimaautom., PDC, AHK, Bluetooth, el. FH, FSE, Alu, Navi, Sitzhgz., Tempomat, Xenon uvm.  
10.790 €

Alle Fahrzeuge sind werkstattgeprüft und haben selbstverständlich 1 Jahr Real-Garant-Gebrauchtwagen-garantie oder noch Werksgarantie!



**Gebrauchtwagen-Center-Eicklingen e.K**  
Braunschweiger Str. 1 | 29358 Eicklingen  
Tel. 0 51 44 - 97 27 80 1 | Mobil 01 72 - 64 33 270  
r.leiblich@t-online.de

www.gceicklingen.de

**IVECO NORD NUTZFAHRZEUGE GMBH**  
FIAT-PROFESSIONAL-VERTRAGSHÄNDLER  
Münchner Straße 38, 30855 Langenhagen-Godshorn  
Tel.: 0511 / 87008-22 | Fax: 0511 / 87008-27



# NUTZSPARZEUGE

## EASY FAHREN. EASY SPAREN.



## DER FIAT DOBLÒ CARGO.

**KASSIEREN SIE FÜR IHREN ALTEN BIS ZU 9.000 € IVECO-UMWELTPRÄMIE!<sup>2</sup>**

Kompakte Außenmaße, mehr als 1 Tonne Nutzlast und der bis zu 5,4 m<sup>3</sup> große Laderaum machen den Fiat Doblò Cargo zum professionellen Transportexperten für die Stadt. Ob als Benziner oder Diesel: Erleben Sie mit dem agilen Alleskönner Fiat Doblò Cargo Vielseitigkeit, die Ihnen so gut wie jeden Job erleichtert.

**z. B. Fiat Doblò Cargo SX 1.3 Multijet, 70 kW (95 PS) für € 23.370,-<sup>2</sup>**  
Manuelle Klimaanlage | Einparkhilfe hinten | Zentralverriegelung mit Funkfernbedienung | höhenverstellbares Lenkrad | el. Fensterheber vorn | Nebelscheinwerfer | ESP | Stahltrennwand (gedämmt) | Schiebetür Beifahrerseite | Bluetooth Radio mit Freisprecheinrichtung



<sup>1</sup> 2 Jahre Fahrzeuggarantie und 2 Jahre Funktionsgarantie „Maximum Care Flex 100“ der FCA Germany AG bis maximal 100.000 km gemäß deren Bedingungen. Optional als „Maximum Care Flex“ auf bis zu 250.000 km Gesamtleistung und um das 5. Fahrzeugjahr erweiterbar.  
<sup>2</sup> z. B. UPE des Herstellers i. H. v. 23.370 € abzgl. Iveco-Umweltpremie i.H.v. 9.000 € inkl. Überführungskosten, bei Kauf eines nicht bereits zugelassenen Fiat Doblò Cargo SX 1.3 Multijet, 70 kW (95 PS) und gleichzeitiger Inzahlungnahme eines Altfahrzeugs. Angebot gilt bei Kauf eines Fiat Doblò Cargo oder Doblò Cargo MAXI mit Tageszulassung (EZ 12/2018) und nur solange der Vorrat reicht. Nicht kombinierbar mit anderen Aktionen. Alle Preise inkl. gesetzlicher Mehrwertsteuer und inkl. Überführungskosten, zzgl. Zulassungskosten. Abbildung zeigt Sonderausstattung.

IVECO NORD NUTZFAHRZEUGE GMBH  
Münchener Str. 38 | 30855 Hannover-Langenhagen  
Tel.: 0511/87008-22  
E-Mail: info@transporter-hannover.de

Mehr Angebote unter: [www.transporter-hannover.de](http://www.transporter-hannover.de)

## Der einfachste Kredit der Welt

Beleihen Sie Ihr Kfz, Motorrad oder Wohnmobil im Autopfandhaus Hannover & erhalten Sie einen Sofortkredit von bis zu 100.000,- Euro.



Ohne Schufa

Flexible Laufzeit

20 Jahre Erfahrung

123 Pfand Autopfand  
im EU-Autocenter  
Vahrenwalder Str. 193  
30165 Hannover

Mo-Fr.: 9.00-18.00 Uhr  
Nach Terminabsprache

Kostenlos anfragen &  
Termin vereinbaren

**0800 3050755**

[www.123pfand.de](http://www.123pfand.de)

Barpreis ab:  
**32.990 EUR**



Der neue Hyundai KONA Elektro.  
**Einsteigen in die Zukunft.**

Elektromobiler Lifestyle wird neu definiert: Als einer der ersten batteriegetriebenen Kompakt-SUV der Welt verbindet der neue Hyundai KONA Elektro einen umweltfreundlichen Antrieb mit enormer Reichweite, Dynamik mit vorbildlicher aktiver Sicherheit. Und das alles besonders preisgünstig. Warte nicht auf das Auto der Zukunft – fahre es jetzt.

**Autohaus MORITZ GmbH**

Bernd-Rosemeyer-Str. 2, 30880 Laatzen  
[www.autohaus-moritz.de](http://www.autohaus-moritz.de)



Hyundai KONA Elektro Trend Elektro, Automatikgetriebe, 100 kW (136 PS): Stromverbrauch kombiniert: 13,9 kWh/100 km; CO<sub>2</sub>-Emission kombiniert: 0 g/100 km; CO<sub>2</sub>-Effizienzklasse: A+. Nach WLTP-Messverfahren ermittelt und in NEFZ-Werte umgerechnet.

Fahrzeugabbildung enthält z. T. aufpreispflichtige Sonderausstattung.

**5** Jahre  
Garantie ohne  
Kilometerlimit\*

**8** Jahre  
Batterie  
Garantie\*\*

\* Ohne Aufpreis und ohne Kilometerlimit: die Hyundai Herstellergarantie mit 5 Jahren Fahrzeuggarantie (3 Jahre für Car Audio inkl. Navigation bzw. Multimedia sowie für Typ-2-Ladekabel), 5 Jahren Lackgarantie, 5 kostenlose Sicherheits-Checks in den ersten 5 Jahren gemäß Hyundai Sicherheits-Check-Heft. \*\* Ohne Aufpreis: 8 Jahre oder bis zu 200.000 km Garantie für die Hochvolt-Batterie, je nachdem, was zuerst eintritt (2 Jahre für die Starter-Batterie ohne Kilometerlimit), sowie 8 Jahren Mobilitätsgarantie mit kostenlosem Pannendienst und Abschleppdienst (gemäß den jeweiligen Bedingungen im Garantie- und Serviceheft).

Für Taxis und Mietwagen gelten generell abweichende Regelungen. Diese Hyundai Herstellergarantie für das Fahrzeug gilt nur, wenn dieses ursprünglich von einem autorisierten Hyundai Vertragshändler im Europäischen Wirtschaftsraum oder in der Schweiz an einen Endkunden verkauft wurde.

# ENDLICH WIEDER BEEF STATT Ernte!



**BURGER KING® Restaurants in Bad Fallingb.:** Robert-Koch-Str. 1 · **Bad Oeynhausen:** Mindener Str. 28 · **Bielefeld:** Detmolder Str. 314, Eckendorfer Str. 16 und Jahnplatz 11-12 · **Braunschweig:** Hansestr. 86 · **Bremen:** Bahnhofsplatz 15, Hbf., Kirchhuchtinger Landstr. 6 und Pfalzburger Str. 67 · **Brinkum-Stuhr:** Bremer Str. 117 · **Celle:** Gerhard-Kamm-Str. 1 und Telefunkenstr. 49 · **Gifhorn:** Eybelheideweg 1 · **Goslar:** Carl-Zeiss-Str. 1a · **Hameln:** Am Pferdemarkt und Zinngießerstr. 1 · **Hannover:** Georgstr. 13, Hildesheimer Str. 424, Rendsburger Str. 2 und Vahrenwalder Str. 194 · **Herford:** Füllenbruchstr. 50 und Röntgenstr. 1 · **Hildesheim:** im Hbf. und Mastbergstr. 3 · **Höxter:** Albaxer Str. 65 · **Minden:** Ringstr. 111 · **Münster:** Soltauer Str. 6 · **Nienburg:** Berliner Ring 81 · **Oyten:** Oyter Damm 74 · **Peine:** Heinrich-Hertz-Str. 27 · **Rotenburg:** Burgstr. 7 · **Soltau:** Gottlieb-Daimler-Str. 2a · **Winsen/Luhe:** Osttangente 191 · **Wolfsburg:** Heinrich-Nordhoff-Str. 115 | **BURGER KING Deutschland GmbH · Adenauerallee 6 · 30175 Hannover**

## 2 BACON CHEESEBURGER

JETZT NUR  
**€ 2,99**



Gültig bei Abgabe bis 31.1.2019 in den oben aufgeführten BURGER KING® Restaurants. Nicht gültig in Verbindung mit anderen Preisnachlässen oder Zugaben. BURGER KING Deutschland GmbH, Adenauerallee 6, 30175 Hannover

PLU: 60874



## CHILI CHEESE BURGER + CRISPY CHICKEN

JETZT NUR  
**€ 6,99**

+ mittlere KING Pommes  
+ 0,4 L Coca-Cola®



Gültig bei Abgabe bis 31.1.2019 in den oben aufgeführten BURGER KING® Restaurants. Nicht gültig in Verbindung mit anderen Preisnachlässen oder Zugaben. BURGER KING Deutschland GmbH, Adenauerallee 6, 30175 Hannover

PLU: 32079



## DOUBLE WHOPPER® + LONG CHICKEN®

JETZT NUR  
**€ 8,99**

+ mittlere KING Pommes  
+ 0,4 L Coca-Cola®



Gültig bei Abgabe bis 31.1.2019 in den oben aufgeführten BURGER KING® Restaurants. Nicht gültig in Verbindung mit anderen Preisnachlässen oder Zugaben. BURGER KING Deutschland GmbH, Adenauerallee 6, 30175 Hannover

PLU: 32120



## BIG KING + 6 KING WINGS

JETZT NUR  
**€ 8,99**

+ mittlere KING Pommes  
+ 0,4 L Coca-Cola®



Gültig bei Abgabe bis 31.1.2019 in den oben aufgeführten BURGER KING® Restaurants. Nicht gültig in Verbindung mit anderen Preisnachlässen oder Zugaben. BURGER KING Deutschland GmbH, Adenauerallee 6, 30175 Hannover

PLU: 7393



6d  
TEMP

Neueste Motorentechnologie serienmäßig.

Barpreis ab:  
**21.990 EUR**



Der neue Hyundai Tucson.  
Den haben Sie sich verdient.



Panorama-Glas-Schiebedach<sup>1</sup>



360-Grad-Ansicht des Fahrzeugs und der Umgebung<sup>1</sup>

Mit dem Facelift des Hyundai Tucson ist es gelungen, einen ausgereiften SUV stark zu verbessern. So entwickelt der neue Tucson in puncto Design jetzt noch mehr Selbstbewusstsein. Auch bei der Ausstattung legt der Tucson zu: Premium-Soundsystem oder die vielen Assistenzsysteme begeistern hier ebenso wie die Mildhybrid-Technologie.

**Autohaus MORITZ GmbH**

Bernd-Rosemeyer-Str. 2, 30880 Laatzen

[www.autohaus-moritz.de](http://www.autohaus-moritz.de)



Hyundai Tucson Pure 1.6 GDI, Schaltgetriebe, 97 kW (132 PS): Kraftstoffverbrauch innerorts: 8,2 l/100 km; außerorts: 6,6 l/100 km; kombiniert: 7,2 l/100 km; CO<sub>2</sub>-Emission: 165 g/km; Effizienzklasse D. Die angegebenen Verbrauchs- und CO<sub>2</sub>-Emissionswerte wurden nach dem vorgeschriebenen WLTP-Messverfahren ermittelt und in NEFZ-Werte umgerechnet.

Fahrzeugabbildung enthält z. T. aufpreispflichtige Sonderausstattung.  
<sup>1</sup> Optional.

**5** Jahre Garantie ohne Kilometerlimit<sup>\*</sup>

\* Ohne Aufpreis und ohne Kilometerlimit: die Hyundai Herstellergarantie mit 5 Jahren Fahrzeuggarantie (3 Jahre für Car Audio inkl. Navigation bzw. Multimedia), 5 Jahren Lackgarantie sowie 5 Jahren Mobilitätsgarantie mit kostenlosem Pannen- und Abschleppdienst (gemäß den jeweiligen Bedingungen im Garantie- und Serviceheft). 5 kostenlose Sicherheits-Checks in den ersten 5 Jahren gemäß Hyundai Sicherheits-Check-Heft. Für Taxis und Mietwagen gelten generell abweichende Regelungen. Diese Hyundai Herstellergarantie für das Fahrzeug gilt nur, wenn dieses ursprünglich von einem autorisierten Hyundai Vertragshändler im Europäischen Wirtschaftsraum oder in der Schweiz an einen Endkunden verkauft wurde.



**Abarth Abarth 595 Custom**  
EZ 09/2015, 28.303 km, 103 kW, Klimaautom., PDC, Leder, Bluetooth, el. FH, Alu, MF-Lederlenkrad, Sportfahrwerk, Xenon uvm.

MwSt. awb. 14.680 EUR



**BMW M135i Performance**  
EZ 03/2013, 104.794 km, 310 kW, Klimaautom., PDC, Leder, Bi-Xenon, FSE, Alu, Navi, Schaltwippen, Sitzhgz., Sportfahrwerk, Tempomat uvm.

25.890 EUR



**Fiat Ducato L4H2**  
EZ 05/2017, 14.721 km, 96 kW, Klima, PDC, ESP, Navi, Trennwand, ZV uvm.

MwSt. awb. 21.980 EUR



**Ford B-Max Titanium**  
EZ 05/2013, 22.253 km, 88 kW, Klima, PDC, FSE, Alu, Lichts., MF-Lenkrad, Nebel, Sitzhgz., Tempomat uvm.

11.890 EUR



**Ford Kuga**  
EZ 07/2009, 51.433 km, 147 kW, Klima, PDC, Allrad, Allwetterreifen, AHK, FSE, Alu, MF-Lederlenkrad, Navi uvm.

12.890 EUR



**VW T6 California Coast**  
EZ 06/2016, 14.306 km, 75 kW, Klima, PDC, Metallic, Allwetterreifen, el. FH, Lederlenkrad, Navi, Regens., Standhgz., Tagfahrlicht uvm.

45.800 EUR



**Jeep Grand Cherokee 3.0 CRD Overland**  
EZ 06/2015, 15.018 km, 184 kW, Automatik, Klimaautom., PDC, Leder, Allrad, el. Sitze, Alu, Navi, Panorama-Dach, Sitzhgz., Xenon uvm.

MwSt. awb. 36.980 EUR



**Kia Sorento 2.2CRDi Automatik**  
EZ 04/2011, 62.485 km, 145 kW, Automatik, Klima, PDC, AHK, Armlehne, el. FH, Alu, Servo uvm.

12.890 EUR



**Mercedes-Benz SLK350**  
EZ 06/2004, 24.726 km, 200 kW, Automatik, Klimaautom., PDC, Leder, FSE, Alu, Navi, Sitzhgz., Tempomat, Xenon uvm.

16.890 EUR



**MINI Cooper BAYSWATER**  
EZ 06/2012, 139.792 km, 90 kW, Klimaautom., Leder, el. FH, Alu, MF-Lederlenkrad, Navi, Sitzhgz., Tempomat uvm.

8.390 EUR



**Opel Astra J SportsTourer Style**  
EZ 02/2015, 29.207 km, 85 kW, Klimaautom., PDC, Teilleder, Allwetterreifen, Alu, MF-Lederlenkrad, Sitzhgz., Tempomat uvm.

11.890 EUR



**Skoda Fabia Combi 1,2**  
EZ 06/2017, 7.000 km, 66 kW, Klima, Allwetterreifen, el. FH, Lederlenkrad, Alu, Navi, Tempomat uvm.

12.680 EUR



**Hyundai ix35 5 Star Edition**  
EZ 06/2013, 19.128 km, 99 kW, Klimaautom., PDC, Metallic, AHK, el. FH, FSE, MF-Lenkrad, Sitzhgz., Tempomat uvm.

13.480 EUR

Werden Sie Fan! [www.facebook.com/jh.automobile](http://www.facebook.com/jh.automobile)

**KFZ-Finanzierung ohne Anzahlung!**

6d  
TEMP

Neueste  
Motortechnologie  
serienmäßig.

Barpreis ab:

**33.990 EUR**



Der neue Hyundai Santa Fe.  
**Große Klasse.**



HTRAC-Allradantrieb<sup>1</sup>



Around View Monitor<sup>1</sup>

Beindruckendes Platzangebot, Hightech-Komfort, modernste Assistenzsysteme – der neue Hyundai Santa Fe verkörpert gehobenen SUV-Fahrgenuss der nächsten Generation. Und wie es sich für einen echten SUV gehört, meistert er auch raues Terrain und Wetter souverän – mit intelligentem HTRAC-Allradantrieb.

**Autohaus MORITZ GmbH**

Bernd-Rosemeyer-Str. 2, 30880 Laatzen  
[www.autohaus-moritz.de](http://www.autohaus-moritz.de)



Hyundai Santa Fe Select 2.0 CRDi, Schaltgetriebe, 110 kW (150 PS): Kraftstoffverbrauch innerorts: 6,6 l/100 km; außerorts: 5,2 l/100 km; kombiniert: 5,7 l/100 km; CO<sub>2</sub>-Emission: 151 g/km; Effizienzklasse B. Die angegebenen Verbrauchs- und CO<sub>2</sub>-Emissionswerte wurden nach dem vorgeschriebenen WLTP-Messverfahren ermittelt und in NEFZ-Werte umgerechnet.

Fahrzeugabbildung enthält z. T. aufpreispflichtige Sonderausstattung.  
<sup>1</sup>Optional

**5** Jahre  
Garantie ohne  
Kilometerlimit

\* Ohne Aufpreis und ohne Kilometerlimit: die Hyundai Herstellergarantie mit 5 Jahren Fahrzeuggarantie (3 Jahre für Car Audio inkl. Navigation bzw. Multimedia), 5 Jahren Lackgarantie sowie 5 Jahren Mobilitätsgarantie mit kostenlosem Pannen- und Abschleppdienst (gemäß den jeweiligen Bedingungen im Garantie- und Serviceheft). 5 kostenlose Sicherheits-Checks in den ersten 5 Jahren gemäß Hyundai Sicherheits-Check-Heft. Für Taxis und Mietwagen gelten generell abweichende Regelungen. Diese Hyundai Herstellergarantie für das Fahrzeug gilt nur, wenn dieses ursprünglich von einem autorisierten Hyundai Vertragshändler im Europäischen Wirtschaftsraum oder in der Schweiz an einen Endkunden verkauft wurde.





**Die mobile Partylocation**  
– EINMALIG IN NORDDEUTSCHLAND –

**NUR 495,-**  
*Miete* pro Tag



**SCHIRMBAR HANNOVER**  
☎ 05031 9592581 • 0172 4464172  
✉ info@schirmbar-hannover.de  
f /schirmbarhannover

www.schirmbar-hannover.de



- 495,- € Miete/Veranstaltungstag
- mobiler Partyraum
- Platz für bis zu 100 Personen
- Aufbau benötigt nur 9x9 Meter Fläche
- Durchfahrtsmaße: 2,45 x 3,40 Meter (B x H)
- Auf- und Abbau in kürzester Zeit
- installierte Theke und Gastro-Spülbecken
- kompakte Musikanlage mit Mischpult, 2-fach CD, MP3 und AUX-Anschluss
- Aktiv Lautsprecherboxen JBL
- LED-Strahler PAR 56
- Cateringservice kann bei Bedarf zugebucht werden



# junited<sup>®</sup> AUTOGLAS

**Steinschlag?**  
Wir helfen sofort!

## AUTOGLAS

- NEUVERGLASUNG
- SCHEIBENTÖNUNG
- GLASVERSIEGELUNG
- KRATZERBESEITIGUNG
- VERSICHERUNGSSERVICE
- OLDTIMERVERGLASUNG
- STEINSCHLAGREPARATUR
- US-FAHRZEUG-VERGLASUNG
- JAP. FAHRZEUGE
- PKW / LKW / BUS



## AUSSERDEM

- HANDEL & VERKAUF VON AUTOGLAS
- KOSTENLOSES ERSATZFAHRZEUG FÜR DIE DAUER DER REPARATUR
- KALIBRIERUNG VON KAMERA-ASSISTENZSYSTEMEN

junited AUTOGLAS Celle | Braunschweiger Heerstraße 96 | 29227 Celle | E-Mail: junited-celle@t-online.de | Tel.: 0 51 41 / 98 06 941 | Fax: 0 51 41 / 98 06 942



## Grünes Licht für den Diesel-Tausch

**6d TEMP** Neueste Motorentechnologie serienmäßig.

Diesen Tausch sollten Sie sich nicht entgehen lassen: Jetzt beim Kauf eines Hyundai Neufahrzeugs - mit neuester Motorengeneration serienmäßig - Ihren alten Diesel in Zahlung geben und Green Deal-Prämie<sup>1</sup> sichern.



**Hyundai i20 Pure 1.2**  
55 kW (75 PS)

**Kraftstoffverbrauch:**  
innerorts 7,2 l/100 km,  
außerorts 4,9 l/100 km,  
kombiniert 5,8 l/100 km,  
**CO<sub>2</sub>-Emission**  
kombiniert: 132 g/km,  
**Effizienzklasse E.<sup>2</sup>**

Hauspreis:  
**13.540 EUR**  
Green Deal-Prämie:  
**-4.000 EUR**  
Unser Aktionspreis:  
**9.540 EUR**



**Hyundai i30 Pure 1.4**  
73 kW (99 PS)

**Kraftstoffverbrauch:**  
innerorts 7,9 l/100 km,  
außerorts 5,2 l/100 km,  
kombiniert 6,2 l/100 km,  
**CO<sub>2</sub>-Emission**  
kombiniert: 143 g/km,  
**Effizienzklasse D.<sup>2</sup>**

Hauspreis:  
**18.800 EUR**  
Green Deal-Prämie:  
**-5.000 EUR**  
Unser Aktionspreis:  
**13.800 EUR**



**Hyundai i40 Kombi Space**  
1.6 GDI 99 kW (135 PS)

**Kraftstoffverbrauch:**  
innerorts 8,0 l/100 km,  
außerorts 5,9 l/100 km,  
kombiniert 6,7 l/100 km,  
**CO<sub>2</sub>-Emission**  
kombiniert: 153 g/km,  
**Effizienzklasse C.<sup>2</sup>**

Hauspreis:  
**31.290 EUR**  
Green Deal-Prämie:  
**-10.000 EUR**  
Unser Aktionspreis:  
**21.290 EUR**

## Autohaus MORITZ GmbH

Bernd-Rosemeyer-Str. 2+3, 30880 Laatzen  
www.moritz.hyundai.de



<sup>1</sup> Die Green Deal-Prämie ist unter folgenden Voraussetzungen erhältlich: Inzahlunggabe Ihres alten Diesel-Fahrzeugs mit Abgasnorm EURO 1-5 egal welcher Marke. Das Diesel-Altfahrzeug muss seit mindestens sechs aufeinanderfolgenden Monaten auf den Käufer des Neufahrzeugs zugelassen sein. Die Green Deal-Prämie gilt nicht beim Kauf der Modelle IONIQ Elektro und IONIQ Plug-In Hybrid, KONA EV, NEXO sowie Santa Fe. Die jeweilige Prämie bezieht sich auf den genannten Hauspreis und wird nur beim Kauf eines Hyundai Neufahrzeugs gewährt. Nur solange der Vorrat reicht. Das Angebot ist nur gültig, wenn der Neufahrzeug-Kaufvertrag bis zum 31.12.2018 abgeschlossen ist.

<sup>2</sup> Die angegebenen Verbrauchs- und CO<sub>2</sub>-Emissionswerte wurden nach dem vorgeschriebenen WLTP-Messverfahren ermittelt und in NEFZ-Werte umgerechnet.

**5** Jahre Garantie ohne Kilometerlimit

\* Ohne Aufpreis und ohne Kilometerlimit: die Hyundai Herstellergarantie mit 5 Jahren Fahrzeuggarantie (3 Jahre für Car Audio inkl. Navigation bzw. Multimedia), 5 Jahren Lackgarantie sowie 5 Jahren Mobilitätsgarantie mit kostenlosem Pannen- und Abschleppdienst (gemäß den jeweiligen Bedingungen im Garantie- und Serviceheft). 5 kostenlose Sicherheits-Checks in den ersten 5 Jahren gemäß Hyundai Sicherheits-Check-Heft. Für Taxis und Mietwagen gelten generell abweichende Regelungen. Diese Hyundai Herstellergarantie für das Fahrzeug gilt nur, wenn dieses ursprünglich von einem autorisierten Hyundai Vertragshändler im Europäischen Wirtschaftsraum oder in der Schweiz an einen Endkunden verkauft wurde.

**ROLLER  
CENTER**

STEINFELD

**FROHES  
NEUES JAHR!**

Sichern Sie sich jetzt  
unsere Winterpreise!

VESPA GTS 300  
mit ABS/ASR  
**4.990,- €**  
(EURO 4)

Vespa

## Die Roller mit dem Vespa-Kult

Für die junge und junggebliebene Generation ist das Maß aller Dinge nach wie vor die legendäre Vespa.

Die Unterhaltskosten halten sich in überschaubarem Rahmen, die angebotene Fahrzeugpalette ist sehr umfassend. Für alle Interessierten bieten die Motorroller oder Scooter eine prima Alternative für den täglichen Weg vom Wohnort zur Ausbildungsstätte.

Die Technik dieser Fahrzeuge ist relativ simpel. Zu verdanken hat die Welt sie dem Erfindungs-genie Corradino D'Ascanio. Er entwickelte die berühmte Vespa, die Grossmutter aller Kleinroller, bereits im Jahr 1946 für den Fabrikanten Enrico Piaggio. Dieses Erfolgskonzept mit Namen VESPA bietet bis heute in ganz Europa „den Fahrspass pur“.

Das aktuelle Fertigungsprogramm von Piaggio umfasst die Hubraum Grössen 50 - 300 ccm. Vom dynamischen luftgekühlten 4 Takt-Motor – der Vespa

Primavera und Sprint 50 – bis zum leistungsstarken GTS 300 Model ist die Auswahl groß. Lassen Sie sich im ROLLERCENTER beraten, welches Modell zu Ihren Ansprüchen passt. Hier können Sie weiter über das breit gefächerte Sortiment an Tuningteilen für Ihr Fahrzeug entscheiden. Auch die Sicherheit kann durch die Auswahl der modernen ABS/ASR-Systeme entscheidend verbessert werden.

Neben den Mitarbeitern im Verkauf steht ihnen natürlich auch das leistungsstarke Service-Team zur Verfügung und berät Sie kompetent über alle nötigen Wartungs- und Servicearbeiten.

Aktuell bietet das Rollercenter neben den abgebildeten Fahrzeugen, wie immer alle gefragten Fabrikate zu sehr attraktiven Preisen an.

Ihr ROLLERCENTER TEAM



VESPA  
PRIMAVERA 50  
4T iGet  
**2.880,- €**



VESPA  
SPRINT 50 S  
**3.290,- €**



YIYONG YY125T-12  
EZ 07.2008, 1.454 km,  
5,15 kw (7,00 PS)

890€



Vespa LX 125  
EZ 10/2005, 2.365 km,  
8kW(11 PS), Automatik

2.390€



KYMCO LIKE II 125i CBS  
Neufahrzeug,  
7,21 kW(9,81 PS)

2.399€



Malaguti MADISON 400  
EZ 05/2003, 21.889 km,  
23kW(31 PS), Automatik

3.990€

Rollercenter Steinfeld Wunstorfer Straße 109, 30453 Hannover, Tel: 0511 9 21 92 13

[www.rollercenter.de](http://www.rollercenter.de)

**STEINFELD  
KFZ**

## Ihr Zahnriemen-Spezialist

[www.steinfeld-kfz.de](http://www.steinfeld-kfz.de)

Ankauf PKW

Autohaus Steinfeld GmbH kauft Ihren gepflegten Kleinwagen auch TÜV-fällig.  
Wunstorfer Str. 109, 30453 Hannover  
Tel.: 0511-9219211

Fiat

Zahnriemen u. Rollensatz erneuern nur 215€, inkl. Leihfahrzeug für Fiat Punto 1.2 16V 59 KW, Bj. 06/99 - 01/06,  
www.STEINFELD-KFZ.de, Tel. 0511/9219211

Renault

Zahnriemen, u. Rollensatz erneuern nur 315€, für Scenic II + Megane II ab Bj. 04, 1.6,  
www.STEINFELD-KFZ.de, Hannover,  
Wunstorfer Str. 109, Tel. 0511-9219211

VW Golf

Zahnriemen u. Rollensatz erneuern nur 340€, inkl. Leihfahrzeug für Golf, Lupo, Polo, ab Bj 1999-2006, www.STEINFELD-KFZ.de, Hannover, Wunstorfer Str. 109, Tel. 0511-9219211

Zahnriemen allgemein

Zahnriemen erneuern inkl. Leihfahrzeug für jedes Fahrzeug zu Top Preisen! Rufen Sie an!  
www.ZAHNRIEMEN-HANNOVER.de, Wunstorfer Str. 109, Tel.: 0511-9219211

Ford

Zahnriemen u. Rollensatz erneuern nur 319€, inkl. Leihfahrzeug für FOCUS 1.6 16V 74KW, 09/01-10/04, www.STEINFELD-KFZ.de, Hannover, Wunstorfer Str. 109 Tel. 0511/9219211

Seat

Zahnriemen u. Rollensatz erneuern nur 340€, inkl. Leihfahrzeug für Seat 1.4, 16V ab Bj. 1999, www.STEINFELD-KFZ.de, Hannover, Wunstorfer Str. 109, Tel. 0511-9219211

VW Passat

Zahnriemen u. Rollensatz erneuern nur 339€, inkl. Leihfahrzeug für Passat 1.9 TDI, 96 KW, 10/00-06/05, www.STEINFELD-KFZ.de, Hannover, Wunstorfer Str. 109 Tel. 0511/9219211

Audi

Zahnriemen und Rollensatz erneuern nur 619€, inkl. Leihfahrzeug für Audi 2,5 TDI 24V, 120KW  
www.STEINFELD-KFZ.de, Wunstorfer Str. 109 in Hannover-Limmer, Tel. 0511-9219211

Opel

Zahnriemen und Rollensatz erneuern nur 225€, inkl. Leihfahrzeug für Astra G, Vectra C, Meriva, Zafira, Corsa 1.4, 66 KW oder 1.6, 74 KW,  
www.STEINFELD-KFZ.de, Tel. 0511-9219211

Skoda

Zahnriemen u. Rollensatz erneuern nur 340€, inkl. Leihfahrzeug für Skoda 1.4, 16V ab Bj 1999, www.STEINFELD-KFZ.de, Hannover, Wunstorfer Str. 109, Tel. 0511-9219211

Citroën

Zahnriemen und Rollensatz erneuern nur 399€, inkl. Leihfahrzeug für Berlingo, C3, C4, 1.6 HDI ab Bj. 05/04.  
www.STEINFELD-KFZ.de, Wunstorfer Str. 109 in Hannover-Limmer, Tel. 0511-2100000

Peugeot

Zahnriemen u. Rollensatz erneuern nur 399€, inkl. Leihfahrzeug für Peugeot 307 ab Bj. 04/04 1.6 HDI,  
www.STEINFELD-KFZ.de, Hannover, Wunstorfer Str. 109, Tel. 0511-9219211

VW allgemein

Zahnriemen u. Rollensatz erneuern nur 449€, inkl. Leihfahrzeug für T4 09/90-04/03  
www.STEINFELD-KFZ.de, Hannover  
Wunstorfer Str. 109, Tel. 0511/9219211

**RUFEN SIE AN  
und holen Sie sich ein  
günstiges Angebot  
für Ihr Fahrzeug.  
Tel: 0511 - 210 00 00**

Steinfeld-KFZ-Werkstatt GmbH • Wunstorfer Str. 109 • 30453 Hannover • Tel: 0511 9 21 92 11

**ROLLER  
CENTER**

**WIR HABEN ALLES FÜR DEN ROLLERSPASS!**

Neufahrzeuge, Gebrauchtfahrzeuge,  
Teile, Zubehör und Werkstatt

**Finanzierung: 0 % bis 12 Monate,  
auch für Auszubildende & Studenten.**



**Rollercenter Steinfeld**  
Wunstorfer Straße 109  
30453 Hannover  
Tel: 0511 9 21 92 13



PEUGEOT KISBEE 50 4T E4  
2,65 kW (3,60 PS), 49 ccm

~~1.649,- €~~ 1.599,- €\*



PEUGEOT SPEEDFIGHT  
4 DARKSIDE 50 4T AC E4  
2,80 kW (3,80 PS), 49 ccm

~~2.599,- €~~ 2.469,- €\*



PEUGEOT DJANGO  
50 2T/4T HERITAGE  
2,70 kW (3,67 PS), 49 ccm

Angebot 2.249,- €\*



PEUGEOT CITYSTAR  
50 2-TAKT  
2,94 kW (4 PS), 49 ccm

2.749,- €\*



PEUGEOT TWEET 125  
SBC E4  
7,50 kW (10,20 PS), 125 ccm

~~2.349,- €~~ 2.249,- €\*



PEUGEOT SPEEDFIGHT  
4 125 4T LC  
8,09 kW (11 PS), 125 ccm

~~2.749,- €~~ 2.639,- €\*



PEUGEOT SATELIS II 125  
URBAN ABS E4  
10,30 kW (14 PS), 125 ccm

4.499,- €\*



PEUGEOT METROPOLIS  
400 E4 SBC  
26,18 kW (35,60 PS), 400 ccm

Angebot 7.777,- €\*

[www.rollercenter.de](http://www.rollercenter.de)

\*Barpreis

**ÜBER 350 FAHRZEUGE  
STÄNDIG AUF LAGER!**

**„Warum woanders mehr bezahlen?“**  
**Beratung · Verkauf · Finanzierung**

EU-Neuwagen | EU-Jahreswagen | junge Gebrauchtwagen



**Fiat 500X Cross 1.4 Aut. RockStar**  
 EZ 08/2018, 10 km, 103 kW, Automatik, Klimaautom., PDC, Teilleder, Bluetooth, Alu, Navi, Radio DAB, Sitzhgz., Tempomat uvm.

**MwSt. awb. 18.990 €**



**VW Polo 1.0 TSI Comfortline**  
 EZ 06/2018, 5 km, 70 kW, Klima, Bluetooth, el. FH, FSE, Lichts., MF-Lenkrad, Sitzhgz., Tagfahrlicht uvm.

**MwSt. awb. 15.290 €**



**Kia Cee'd SW 1.0T-GDI**  
 EZ 01/2018, 15 km, 88 kW, Klima, PDC, Metallic, Bluetooth, el. FH, FSE, Alu, MF-Lenkrad, Navi, Tempomat uvm.

**MwSt. awb. 16.990 €**



**Hyundai Tucson 1.6 T-Gdi 4WD**  
 EZ 10/2017, 10 km, 130 kW, Automatik, Klimaautom., PDC, Allrad, FSE, Alu, Navi, Radio DAB, Sitzhgz., Tempomat uvm.

**MwSt. awb. 24.990 €**



**Opel Meriva 1.4 Turbo**  
 EZ 12/2016, 34.654 km, 88 kW, Klimaautom., Bluetooth, FSE, LED-Tagfahrlicht, Alu, Lichts., MF-Lenkrad, Tempomat uvm.

**MwSt. awb. 14.490 €**



**Opel Zafira 1.4 T Selective**  
 EZ 01/2016, 39.418 km, 103 kW, Klimaautom., Navi, PDC, MF-Lederlenkrad, Tempomat, Alu, FSE, Bluetooth uvm.

**MwSt. awb. 16.490 €**



**Renault Kadjar 1.2 Limited**  
 EZ 06/2018, 10 km, 96 kW, Automatik, Klimaautom., PDC, Bluetooth, FSE, Alu, MF-Lederlenkrad, Navi, Radio DAB uvm.

**MwSt. awb. 22.990 €**



**Seat Leon III 1.2 Style**  
 EZ 05/2017, 27.956 km, 81 kW, Klimaautom., PDC, Bluetooth, FSE, LED-Tagfahrlicht, Alu, MF-Lenkrad, Tempomat uvm.

**MwSt. awb. 14.990 €**



**Hyundai i30 Trend**  
 EZ 05/2013, 55.000 km, 73 kW, Klima, PDC, MAL, el. FH, Alu, MF-Lederlenkrad uvm.

**8.990 €**



**Audi A3 Sportback 1.5 S-Tronic**  
 EZ 11/2018, 10 km, 110 kW, Automatik, Klimaautom., PDC, Bluetooth, Lederlenkrad, Navi, Sitzhgz., Tempomat, Xenon uvm.

**MwSt. awb. 29.990 €**



**Nissan Note 1.2 ACENTA**  
 EZ 03/2015, 36.097 km, 59 kW, Klima, Metallic, Bluetooth, el. FH, FSE, Alu, MF-Lederlenkrad, Nebel uvm.

**MwSt. awb. 8.890 €**



**Seat Leon III 1.2 Style**  
 EZ 05/2017, 30.648 km, 81 kW, Klimaautom., PDC, Metallic, Bluetooth, el. FH, FSE, Alu, MF-Lenkrad, Tempomat uvm.

**MwSt. awb. 14.490 €**



**Audi Q3 1.4 TFSI S-tronic S-Line**  
 EZ 06/2018, 10 km, 110 kW, Automatik, Klimaautom., PDC, Alcantara, Bluetooth, FSE, Alu, Navi, Sitzhgz., Xenon uvm.

**MwSt. awb. 34.990 €**



**Toyota Yaris 1.0 VVTI**  
 EZ 05/2016, 32.410 km, 51 kW, Klima, Metallic, Bluetooth, el. FH, FSE, Alu, MF-Lenkrad, Nebel, Tagfahrlicht uvm.

**MwSt. awb. 9.990 €**



**Nissan Note 1.2 ACENTA**  
 EZ 03/2015, 38.617 km, 59 kW, Klima, Bluetooth, el. FH, FSE, Alu, MF-Lederlenkrad uvm.

**MwSt. awb. 8.890 €**



**Opel Adam 1.4 Slam IntelliLink 4.0**  
 EZ 04/2016, 41.495 km, 74 kW, Klimaautom., Metallic, Bluetooth, FSE, LED-Tagfahrlicht, Alu, MF-Lenkrad, Tempomat uvm.

**MwSt. awb. 10.990 €**



**Toyota Yaris 1.0 VVTI**  
 EZ 05/2016, 30.518 km, 51 kW, Klima, Metallic, Bluetooth, el. FH, Alu, MF-Lenkrad, Nebel, Tagfahrlicht uvm.

**MwSt. awb. 9.990 €**



**VW Polo 1.0 TSI Comfortline**  
 EZ 01/2018, 15 km, 70 kW, Klima, PDC, Bluetooth, el. FH, FSE, Alu, Lichts., MF-Lenkrad, Tagfahrlicht uvm.

**MwSt. awb. 15.290 €**



**Opel Adam 1.4 Slam IntelliLink 4.0**  
 EZ 04/2016, 38.767 km, 74 kW, Klimaautom., Bluetooth, el. FH, FSE, Alu, Lichts., MF-Lenkrad, Tempomat uvm.

**MwSt. awb. 10.990 €**



**Opel Corsa 1.4 Edition**  
 EZ 03/2018, 5.050 km, 66 kW, Automatik, Klima, PDC, Metallic, Bluetooth, FSE, Alu, Navi, Radio DAB, Sitzhgz., Tempomat uvm.

**MwSt. awb. 14.490 €**



**Opel Corsa 1.4 Selective I-Link**  
 EZ 03/2016, 34.255 km, 66 kW, Klima, Metallic, el. FH, FSE, Alu, MF-Lederlenkrad, Tempomat uvm.

**MwSt. awb. 9.490 €**



**Opel Corsa 1.4 Selective I-Link**  
 EZ 05/2016, 33.301 km, 66 kW, Klima, Bluetooth, el. FH, FSE, Lederlenkrad, Alu, Nebel, Tempomat uvm.

**MwSt. awb. 9.990 €**



**Seat Leon III 1.2 Style**  
 EZ 05/2017, 28.094 km, 81 kW, Klimaautom., PDC, Bluetooth, FSE, LED-Tagfahrlicht, Alu, MF-Lenkrad, Tempomat uvm.

**MwSt. awb. 14.490 €**



**VW Polo 1.0 TSI Comfortline**  
 EZ 06/2018, 5 km, 70 kW, Klima, Bluetooth, el. FH, FSE, Lichts., MF-Lenkrad, Sitzhgz., Tagfahrlicht uvm.

**MwSt. awb. 15.290 €**



**VW Polo V 1.0 Trendline**  
 EZ 03/2017, 31.189 km, 55 kW, Klima, Metallic, Bluetooth, el. FH, FSE, Nebel, Tagfahrlicht uvm.

**MwSt. awb. 11.290 €**



**VW Polo V 1.0 Trendline**  
 EZ 03/2017, 24.381 km, 55 kW, Klima, Metallic, Bluetooth, el. FH, el. Seitenspiegel, FSE, Servo, Tagfahrlicht, ZV uvm.

**MwSt. awb. 11.490 €**

Kraftstoffverbrauch im kombinierten Testzyklus: 7,5 - 4,4 l/100 km; CO2-Emission im kombinierten Testzyklus: 175 - 101 g/km gemäß vorgeschriebenem Messverfahren. Effizienzklasse: F - B.

Kraftstoffverbrauch im kombinierten Testzyklus: 6,0 - 4,4 l/100 km; CO2-Emission im kombinierten Testzyklus: 139 - 101 g/km gemäß vorgeschriebenem Messverfahren. Effizienzklasse: D - B.

## Fahrzeugaufbereitung von A-Z im Autohaus Hentschel von der Firma H&L Autopflege

Folgende Leistungen können wir Ihnen anbieten:

FAHRZEUGGRUPPE	KLEIN	MITTEL	GROSS
Professionelle Fahrzeugaufbereitung	129,- EUR	149,- EUR	179,- EUR
Polsterreinigung/Shampoonieren pro Sitz	20,- EUR	22,50 EUR	25,- EUR
Lederpflege pro Sitz	20,- EUR	22,50 EUR	25,- EUR
Ozonbehandlung	69,- EUR	89,- EUR	99,- EUR
Politur/Lackversiegelung	199,- EUR	219,- EUR	249,- EUR
Gutschein als Geschenk	ab 50,- EUR		

H&L Autopflege-Center GmbH | Vahrenwalder Str. 141 | 30165 Hannover  
Tel.: 0511 - 35 25 240 | [www.liss-autopflegecenter-nord.de](http://www.liss-autopflegecenter-nord.de)



## 4 echte Gründe für einen Neuen!

- ✓ Modellabhängigen Umweltbonus sichern<sup>1</sup>
- ✓ Gilt für Benziner- und Diesel-Motoren<sup>1</sup>
- ✓ 5 Jahre Garantie kostenlos<sup>2</sup>
- ✓ Immer mobil dank Ford City-Garantie<sup>3</sup>

### FORD FIESTA TREND

(15") 38,14 cm-Stahlräder 6 J x 15 mit 195/60 R15 Reifen und Radzierblenden, Fahrspur-Assistent inkl. Fahrspurhalte-Assistent, Außenspiegel in Wagenfarbe lackiert, elektrisch einstellbar, beheizbar und mit integrierten Blinkleuchten, MyKey-Schlüsselsystem

Unser Kaufpreis € **12.590,-**      Umweltbonus - € **3.000,-**<sup>1</sup>  
Bei uns für € **9.590,-**<sup>4</sup>

Abbildung zeigt Wunschausstattung gegen Mehrpreis.



Kraftstoffverbrauch (in l/100 km nach § 2 Nrn. 5, 6, 6a Pkw-EnVKV in der jeweils geltenden Fassung): Ford Fiesta: 6,5 (innerorts), 4,3 (außerorts), 5,1 (kombiniert); CO<sub>2</sub>-Emissionen: 114 g/km (kombiniert).

## Auto Zierk

Auto-Zierk GmbH & Co. KG

zuverlässig und stark

Burgdorfer Str. 115 | 31275 Lehrte | Tel.: 05132/8296-0

Feldstr. 33 | 31226 Peine | Tel.: 05171/5840-0

[www.auto-zierk.de](http://www.auto-zierk.de)

<sup>1</sup>Bei Abgabe Ihres Diesel-Altfahrzeugs mit Euro 4 oder Euro 5 bzw. bei Abgabe und zertifizierter Verschrottung Ihres Diesel-Altfahrzeugs bis Euro 4 und älter erhalten Sie bei uns bei Neufahrzeugbestellung eines Ford Fiesta eine Prämie von € 3.000,-. Zulassungsdauer Altfahrzeug mindestens 6 Monate auf den Käufer des Neufahrzeugs. Die Prämie wird auf den Kaufpreis angerechnet. Angebot gilt für Privatkunden und Gewerbetreibende (ausgeschlossen sind Großkunden mit Ford Rahmenabkommen sowie gewerbliche Sonderabnehmer wie z.B. Taxi, Fahrschulen, Behörden). Details erhalten Sie bei uns. <sup>2</sup>Zwei Jahre Neuwagengarantie des Herstellers sowie Ford Protect Garantie-Schutzbrief (Neuwagenanschlussgarantie) inkl. Ford Assistance Mobilitätsgarantie für das 3.-5. Jahr, bis max. 50.000 km Gesamtlauflistung (Garantiegeber: Ford-Werke GmbH), kostenlos. Gültig für Privatkunden beim Kauf eines noch nicht zugelassenen Ford Fiesta Neufahrzeugs nach Eingabe der Fahrgestellnummer in der FordPass App und Auswahl des bevorzugten Ford Händlers sowie, sofern vorhanden, Aktivierung von FordPass Connect. Die Eingabe/Hinterlegung bzw. ggf. Aktivierung muss spätestens zwei Wochen nach Zulassung erfolgen. Es gelten die jeweils gültigen Garantiebedingungen. <sup>3</sup>Bei Kauf eines Ford Pkw-Neufahrzeugs mit Diesel-Motor erhalten Sie bei uns eine Rückkauf-Garantie, wenn das Fahrzeug innerhalb von 3 Jahren nach Erstzulassung von einem Fahrverbot betroffen ist. Wir nehmen das Fahrzeug zum Zeitwert nach DAT zurück, wenn der Kauf bzw. Leasing eines neuen Ford Pkw bei uns innerhalb von 2 Monaten nach Eintritt des jeweiligen Fahrverbots erfolgt. Zusätzlich erhält der Kunde bei diesem Kauf eine modellabhängige Prämie wie unter der Fußnote 1 beschrieben. Die genannte Zulassungsdauer und Verschrottung des Altfahrzeugs entfallen. Die Rückgabe-Garantie gilt ab dem 1. Tag des Fahrverbots. Das Fahrverbot besteht aufgrund der Emissionsklasse und wurde durch eine Körperschaft des öffentlichen Rechts angeordnet in der Stadt des 1. oder 2. Wohnsitzes oder des Arbeitsplatzes des Kunden, oder zusätzlich 50 km Fahrstrecke gemäß Routenplaner vom registrierten Firmensitz oder vom Arbeitsplatz bei gewerblichen Kunden. <sup>4</sup>Gilt für einen Ford Fiesta Trend 3-Türer 1,1-l- Benzinmotor 52 kW (70 PS), 5-Gang-Schaltgetriebe.



58,8 cent/liter

# AUTOGAS

NICHT ABFACKELN



SICHER AUßER PARSAM

SAUBER UND UMWELTFREUNDLICH ABFAHREN

**b.bluel**  
**auto TEILE**



Am Großmarkt 5 · 30453 HANNOVER · ☎ 0511 435081

**A.T.D.**

THULE partner

**KFZ**  
Teile  
Technik  
Zubehör



**AUTOTEILE-FACHHANDEL  
KFZ-MIETWERKSTATT**

**Die Schrauber-  
Saison 2019  
ist eröffnet.**

**Hebebühne  
12,- € / Std.**

**Wir freuen uns  
auf Euch!**

Öffnungszeiten  
Mo-Fr: 9:00h - 20:00h  
Sa: 9:00h - 18:00h

Am Pferdemarkt 84 · 30853 Langenhagen  
Tel. 0511 / 519 34 80

[www.atd-hannover.de](http://www.atd-hannover.de)

**Verkauf und Vermietung**



THULE partner



PROXXON  
INDUSTRIAL

TOYOTA  
**C-HR**

**Ein Statement.  
Genau wie sein Preis.**



TOYOTA

NICHTS IST  
UNMÖGLICH



**KOMPAKT SUV. NEU DEFINIERT.**

- +** TOYOTA C-HR FLOW:  
• TOYOTA SAFETY SENSE ZUSÄTZLICH  
MIT VERKEHRSSCHILDERKENNUNG  
• 17"-LEICHTMETALLFELGEN  
• SPURHALTEASSISTENT (LDA)  
• GESCHWINDIGKEITSREGELANLAGE

ERSPARNIS: 6.090€\*

UNSER AKTIONSPREIS:

**19.990 €**

Toyota C-HR Flow, 1,2-l-Turbo 85 kW (116 PS), 6-Gang Schaltgetriebe (4x2), 5-Türer. Kraftstoffverbrauch innerorts/außerorts/kombiniert 6,9/5,3/5,9 l/100 km, CO<sub>2</sub>-Emissionen kombiniert 135 g/km. Abb. zeigt Sonderausstattung. \*Ersparnis gegenüber unserem bisherigen Hauspreis.

**Hausser**

*...Wir machen es möglich!*

Hausser Automobile GmbH  
Auf Bösselhagen 8  
31515 Wunstorf

Tel.: 05031 960 930  
Fax: 05031 15816  
[www.toyota-hausser.de](http://www.toyota-hausser.de)



17.900 €

**BMW X3 xDrive 20d**  
EZ 03/2012, 62.786 km, 135 kW, Klimaautom., PDC, Leder, Allrad, MAL, BC, Alu, Sitzhzg. uvm.



17.490 €

**Kia Carens 1.6 GDI Dream Team**  
EZ 09/2016, 1.680 km, 99 kW, Klimaautom., PDC, AHK, FSE, Alu, Tempomat uvm.



16.890 €

**Kia Carens 1.7 CRDi Dream Team**  
EZ 08/2016, 42.000 km, 100 kW, Klimaautom., PDC, MAL, FSE, Lichts., Navi uvm.



15.990 €

**Kia Sportage 1.6 GDI Dream Team**  
EZ 06/2015, 61.890 km, 99 kW, Klimaautom., PDC, FSE, Lichts., Regens., Tempomat uvm.



20.990 €

**Skoda Octavia Combi 1.4 TSI**  
EZ 03/2016, 20.500 km, 110 kW, Automatik, Klimaautom., PDC, Bi-Xenon, Alu, Navi, Radio DAB uvm.



13.390 €

**Kia Cee'd SW 1.6 CRDi Edition 7**  
EZ 12/2016, 39.788 km, 100 kW, Klima, PDC, FSE, Alu, MF-Lenkrad, Sitzhzg. uvm.



15.390 €

**Kia Soul 1.6 CRDi Dream Team**  
EZ 01/2016, 85.302 km, 100 kW, Klimaautom., PDC, BC, FSE, Sitzhzg., Tempomat uvm.



\*28.110 €

**Kia Sportage 1.6 GDI Vision**  
10 km, 97 kW, Klimaautom., PDC, MAL, FSE, Alu, Lichts., Nebel, Sitzhzg., Tempomat uvm.



17.490 €

**Kia pro\_cee'd 1.6 GT-Challenge**  
EZ 07/2014, 28.680 km, 150 kW, Klimaautom., PDC, FSE, Alu, Nebel, Sitzhzg., Tempomat uvm.



7.490 €

**Kia Picanto 1.0 Edition 7**  
EZ 09/2013, 32.000 km, 51 kW, Klima, BC, Lederlenkrad, Alu uvm.



\*16.950 €

**Kia Venga 1.6 ISG Dream Team**  
EZ 03/2018, 15.000 km, 92 kW, Klimaautom., PDC, MAL, BC, FSE, Alu, MF-Lenkrad, Sitzhzg. uvm.



\*39.900 €

**Kia Sportage D2.0 Platinum Ed.**  
EZ 08/2018, 5.500 km, 136 kW, Automatik, Klimaautom., PDC, FSE, Alu, Navi, Tempomat uvm.



\* 29.990 €

**Kia Sportage 1.6T GDI**  
EZ 12/2017, 15.500 km, 130 kW, Automatik, Klimaautom., PDC, Teilleder, MAL, BC, FSE, uvm.



\*25.990 €

**Kia Sportage 1.6T-GDI GT Line**  
EZ 07/2016, 18.500 km, 130 kW, Klimaautom., PDC, Allrad, MAL, Bi-Xenon, Sitzhzg., Tempomat uvm.



\*22.790 €

**Kia Sportage 1.6 Dream Team**  
EZ 10/2017, 17.900 km, 97 kW, Klimaautom., PDC, BC, FSE, Regens., Tempomat uvm.



\*32.080 €

**Kia Sportage 1.6T**  
7 km, 130 kW, Klimaautom., PDC, MAL, BC, Alu, Tempomat uvm.

Kraftstoffverbrauch: 7,9-6,7l/100km kombiniert. CO<sub>2</sub>-Emission kombiniert: 180-158 g/km gemäß vorgeschriebenem Messverfahren. Effizienzklasse: D.

**Standort Celle**  
Braunschweiger Heerstr. 49  
29221 Celle  
Telefon: 05141-978 52 70

**Standort Peine**  
Werner-Nordmeyer-Str. 11  
31226 Peine  
Telefon: 05171-950 500

**Öffnungszeiten**  
Montag-Freitag  
Samstag  
Sonntag-Schautag

**Vertrieb**  
9<sup>00</sup>-18<sup>00</sup>  
9<sup>00</sup>-13<sup>00</sup>  
11<sup>00</sup>-17<sup>00</sup>



\*MwSt. awb.

[www.kia-burian-celle.de](http://www.kia-burian-celle.de) | [www.kia-burian-peine.de](http://www.kia-burian-peine.de)



## Der neue Kia Sportage. Überrascht immer wieder.



**Kia Sportage 1.6 GDI EDITION 7**  
für € 149,-<sup>1</sup>  
mtl. finanzieren

Abbildung zeigt kostenpflichtige Sonderausstattung.



The Power to Surprise

Der neue Kia Sportage überrascht als kompakter SUV immer wieder. Angefangen bei seinem Design, das mit neuen, sportlich-eleganten Details Akzente setzt. Bis hin zu innovativen Sicherheits- und Assistenzsystemen<sup>2</sup>, die das Fahren wesentlich spannender und sicherer machen. Die 7-Jahre-Kia-Herstellergarantie<sup>3</sup>, das Kia Qualitätsversprechen, ist selbstverständlich ebenfalls an Bord.

Motor erfüllt Euro 6d-TEMP Abgasnorm • Dämmerungssensor • Rückfahrkamera<sup>2</sup> • Geschwindigkeitsregelanlage • Bergan- und Bergabfahrhilfe • 6 Airbags • Lederlenkrad und -schaltknopf • Außenspiegel elektrisch einstellbar und beheizbar • Klimaanlage, manuell • u. v. a

### Kia Sportage 1.6 GDI EDITION 7, 97 kW (132 PS)<sup>1</sup>

Nettodarlehensbetrag	18.090,80 €	Gebundener Sollzinssatz p.a.	1,76 %	Laufzeit in Monaten	60	Effektiver Jahressinz	1,77 %
Anzahlung	3.450,00 €	Schlussrate	10.412,28 €	60 mtl. Raten à	149,00 €	Gesamtkreditbetrag	19.352,49 €

Kraftstoffverbrauch Kia Sportage 1.6 GDI EDITION 7 (Super, Manuell (6-Gang)), 97 kW (132 PS) in l/100 km: innerorts 8,1; außerorts 6,1; kombiniert 6,8. CO<sub>2</sub>-Emission: kombiniert 158 g/km. Effizienzklasse: C<sup>3</sup>.

Gerne unterbreiten wir Ihnen Ihr ganz persönliches Angebot. Besuchen Sie uns und erleben Sie den neuen Kia Sportage einer Probefahrt.

<sup>1</sup> Max. 150.000 km Fahrzeug-Garantie. Abweichungen gemäß den gültigen Garantiebedingungen u. a. bei Lack und Ausstattung.

<sup>2</sup> Ein repräsentatives und unverbindliches Finanzierungsangebot der KIA Finance, ein Geschäftsbereich der Hyundai Capital Bank Europe GmbH (Darlehensgeber) Friedrich-Ebert-Anlage 35-37, 60327 Frankfurt am Main. Abgebildetes Modell kann zusätzliche kostenpflichtige Ausstattungspakete und Sonderzubehör enthalten, die im Finanzierungsangebot nicht berücksichtigt sind. Vorstehende Jahreszins-Angaben stellen den Beispielwert des nach § 6a Abs. 4 PAngV zu erwartenden effektiven Jahreszinses in 2/3 aller voraussichtlich aufgrund der Werbung zustande kommender Verträge dar. Verbraucher haben gemäß § 355 und § 495 BGB ein Widerrufsrecht. Angebot nur solange der Vorrat reicht. Inkl. Zulassungs- und Überführungskosten. Irrtümer sind vorbehalten.

<sup>3</sup> Der Einsatz von Assistenz- bzw. Sicherheitssystemen entbindet nicht von der jederzeitigen Möglichkeit der Ausübung der Fahrzeugkontrolle.

<sup>4</sup> Die Angaben beziehen sich nicht auf ein einzelnes Fahrzeug und sind nicht Bestandteil des Angebots.

# Autohaus Trebeljahr



## FORD KUGA TREND

EZ 06/14, 110 KW, 47.171 km,  
Klima, Tempomat, AHK  
abn., 8-fach bereift, Licht-  
und Regens. uvm.

EUR 15.990,-



## FORD KUGA SYNC EDITION

EZ 07/14, 110 KW, 32.349 km,  
Klima, PDC, Sitzhgz., Tem-  
pomat, 8-fach bereift, Alu,  
Bluetooth-FSE uvm.

EUR 16.890,-



## FORD KUGA SYNC EDITION

EZ 10/14, 110 KW, 45.435  
km, Klimaautom., PDC, Sitz-  
hgz., Tempomat, AHK abn.,  
Bi-Xenon, Alu uvm.

EUR 17.490,-



## FORD KUGA TITANIUM

EZ 07/15, 110 KW, 50.250 km,  
Klimaautom., Navi, Sitzhgz.,  
PDC, AHK, Tempomat, el.  
Heckklappe, Alu uvm.

EUR 17.990,-



## FORD KUGA INDIVIDUAL

EZ 08/16, 134 KW, 17.242  
km, Automatik, Teilleder,  
Klimaautom., Navi, Pano-  
ramadach, Tempomat uvm.

EUR 25.990,-



## FORD KUGA ST-LINE

EZ 04/18, 110 KW, 7.500 km,  
Klimaautom., Teilleder, Bi-  
Xenon, Navi, Panoramadach,  
Alu, Sitzhgz., PDC uvm.

EUR 27.490,-

Autohaus Trebeljahr GmbH | Albert-Einstein-Str. 17a | 31515 Wunstorf  
Tel.: 05031-95670 | Fax: 05031-956710 | E-Mail: info@trebeljahr.fsoc.de  
[www.trebeljahr.de](http://www.trebeljahr.de)

Kraftstoffverbrauch im kombinierten Testzyklus: 7,4 - 6,2 l/100 km; CO<sub>2</sub>-Emissionen im kombinierten Testzyklus 175 - 147 g/km gemäß vorgeschriebenem Messverfahren.

+ 5 Jahre<sup>2</sup>  
Garantie  
kostenlos



Ford Outdoor-Wochen

0% Top-Zins sichern.<sup>1</sup>

### FORD ECOSPORT COOL & CONNECT

Ford Navigationssystem inkl. Ford  
SYNC 3 mit AppLink und 8"/20,3cm-  
Touchscreen, Außenspiegel elektrisch  
anklappbar, Dachreling, Metallic-  
Lack, Geschwindigkeitsregelanlage,  
Parkpilotensystem vorne + hinten,  
Vordersitze+Frontscheibe + Lenkrad  
heizbar, Leichtmetallräder 6,5x16 grau,  
Scheiben hinten dunkel, uvm. +  
Anschluß Garantie 5Jahre b. 50TKM \*

Günstig mit  
47 monatl. Finanzierungsraten von

€ 145,-<sup>1,3,4</sup>

Unser Kaufpreis (inkl. Überführungskosten)	19.715,- €
Laufzeit	48 Monate
Gesamtlaufleistung	40000 km
Sollzinssatz p.a. (fest)	0,00 %
Effektiver Jahreszins	0,00 %
Anzahlung	3.020,25 €
Nettodarlehensbetrag	16.694,75 €
Gesamtdarlehensbetrag	16.694,25 €
47 Monatsraten à	145,- €
Restrate	9.879,75 €

### FORD KUGA COOL & CONNECT

LED-Tagfahrlicht, Ford Navigations-  
system inkl. Ford SYNC 3 + 8  
" Touchscreen, Tempomat, 4  
Ganzjahresreifen 235/55R17,  
Vordersitze- Frontscheibe und Lenkrad  
heizbar, Mica Lack iridium schwarz,  
Fahrsitz mit Lendenwirbelstütze,  
Scheiben hi. dinkel, Dachreling,  
Klimaautomatik, Lederlenkrad, uvm. +  
Anschluß Garantie b. 5Jahre / 50TKM \*

Günstig mit  
47 monatl. Finanzierungsraten von

€ 175,-<sup>1,3,5</sup>

Unser Kaufpreis (inkl. Überführungskosten)	25.840,- €
Laufzeit	48 Monate
Gesamtlaufleistung	40000 km
Sollzinssatz p.a. (fest)	0,00 %
Effektiver Jahreszins	0,00 %
Anzahlung	3.656,60 €
Nettodarlehensbetrag	22.183,60 €
Gesamtdarlehensbetrag	22.183,60 €
47 Monatsraten à	175,- €
Restrate	13.958,40 €

Abbildungen zeigen Wunschausstattung gegen Mehrpreis.



Kraftstoffverbrauch (in l/100 km nach § 2 Nrn. 5, 6, 6a Pkw-EnVKV in der jeweils geltenden Fassung): Ford EcoSport: 6,2 (innerorts), 4,8 (außerorts), 5,3 (kombiniert); CO<sub>2</sub>-Emissionen: 120 g/km (kombiniert). Ford Kuga: 8,9 (innerorts), 5,9 (außerorts), 7,0 (kombiniert); CO<sub>2</sub>-Emissionen: 158 g/km (kombiniert).



Autohaus Trebeljahr GmbH 31515 Wunstorf A.-Einstein-Str. 17 A  
Tel.: 05031/9567-0 E-Mail: info@trebeljahr.fsoc.de www.trebeljahr.de

Wir sind für mehrere bestimmte Darlehensgeber tätig und handeln nicht als unabhängiger Darlehensvermittler.

<sup>1</sup> Ford Auswahl-Finanzierung, Angebot der Ford Bank GmbH, Josef-Lammerting-Allee 24-34, 50933 Köln. Gültig bei verbindlichen Kundenbestellungen und Darlehensverträgen. Das Angebot stellt das repräsentative Beispiel nach § 6a Preisangabenverordnung dar. Ist der Darlehensnehmer Verbraucher, besteht ein Widerrufsrecht nach § 495 BGB. <sup>2</sup> Zwei Jahre Neuwagengarantie des Herstellers sowie Ford Protect Garantie-Schutzbrief (Neuwagenanschlussgarantie) inkl. Ford Assistance Mobilitätsgarantie für das 3.-5. Jahr, bis max. 50.000 km Gesamtlaufleistung (Garantiegeber: Ford-Werke GmbH), kostenlos. Gültig für Privatkunden beim Kauf eines noch nicht zugelassenen Ford EcoSport oder Ford Kuga Neufahrzeugs nach Eingabe der Fahrgestellnummer in der FordPass App und Auswahl des bevorzugten Ford Händlers sowie, sofern vorhanden, Aktivierung von FordPass Connect. Die Eingabe/Hinterlegung bzw. ggf. Aktivierung muss spätestens zwei Wochen nach Zulassung erfolgen. Es gelten die jeweils gültigen Garantiebedingungen. <sup>3</sup> Gilt für Privatkunden. <sup>4</sup> Gilt für einen Ford EcoSport Cool & Connect 1,0-l-EcoBoost-Benzinmotor 74 kW (100 PS), 6-Gang-Schaltgetriebe, Start-Stopp-System. <sup>5</sup> Gilt für einen Ford Kuga Cool & Connect 1,5-l-EcoBoost-Benzinmotor 88 kW (120 PS), 6-Gang-Schaltgetriebe, Start-Stopp-System, Frontantrieb, Outdoorwochen voraussichtlich bis 31.12.18. \* kostenlos nach Installation + Aktivierung der Ford Pass App., Preise für Lagerfahrzeuge

Der neue  
**JIMNY**



Way of Life!



ALLGRIP  
PRO

# JETZT PROBE FAHREN!

- Mit Bergan- und abfahrhilfe
- 1.5-Liter-Benzinmotor mit 75 kW (102 PS), optional auch als Automatik-Variante<sup>1</sup>
- ALLGRIP PRO Allradantrieb mit Geländeuntersetzung

Kraftstoffverbrauch: kombinierter Testzyklus 7,5-6,8 l/100 km; CO<sub>2</sub>-Ausstoß:  
kombinierter Testzyklus 170-154 g/km (VO EG 715/2007)

Diese Werte wurden auf Basis des neuen Prüfverfahrens „WLTP“ ermittelt. Weitere Informationen  
unter: <https://auto.suzuki.de/service-info/wltp>

<sup>1</sup> Gegen Aufpreis.

**Auto Schrader GmbH**  
Rendsburger Straße 9 · 30659 Hannover  
Telefon: 0511 646655-0 · Telefax: 0511 646655-29  
E-Mail: [hannover@auto-schrader.de](mailto:hannover@auto-schrader.de)  
[www.auto-schrader.de](http://www.auto-schrader.de)

IHR **SUBARU-PARTNER**  
IN **HANNOVER**



JETZT **PROBEFAHRT**  
VEREINBAREN!

TEL.: **0511-3525-0**

AUTOHAUS  
**HENTSCHHEL**  
GMBH

Ein Unternehmen der Emil Frey Gruppe Deutschland



**SUBARU**

*Confidence in Motion*

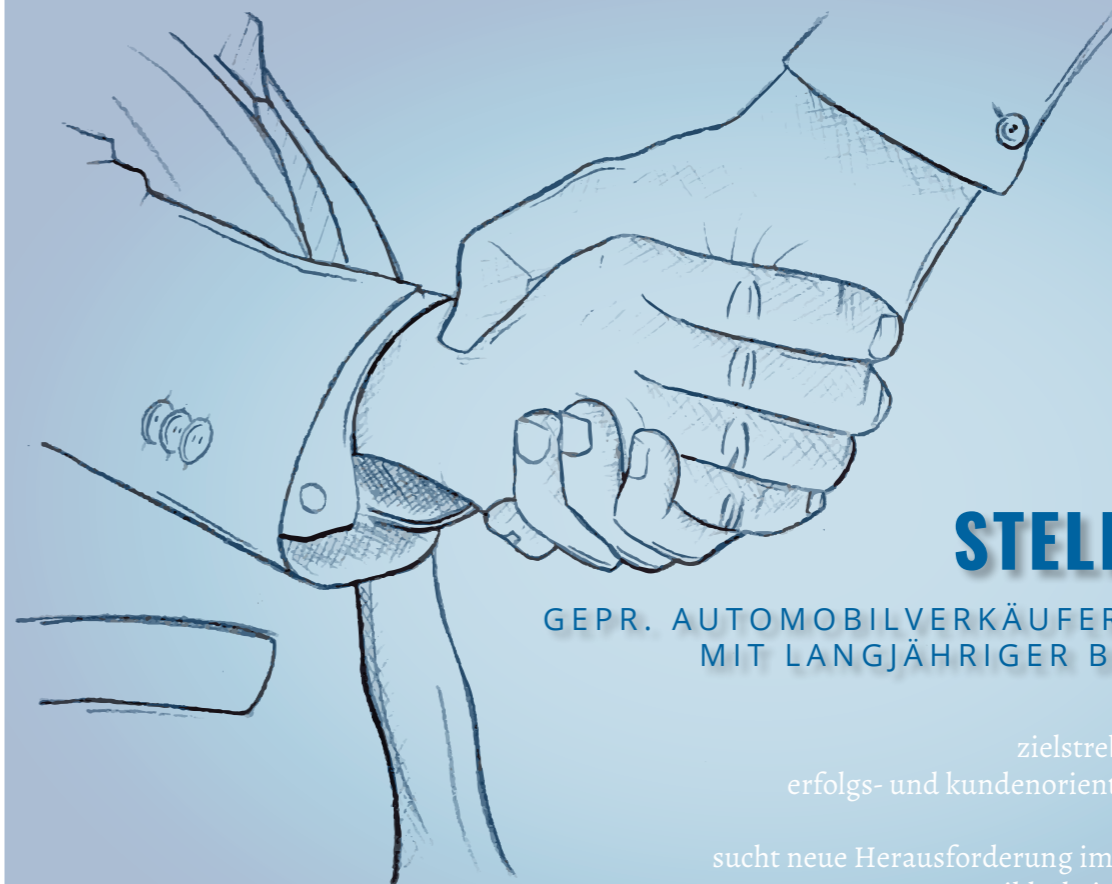
**Weltgrößter Allrad-PKW-Hersteller**

WIR WÜNSCHEN IHNEN  
EINEN **GUTEN START** IN DAS NEUE **JAHR 2019**  
UND FREUEN UNS MIT IHNEN ÜBER VIELE  
**KNALLERANGEBOTE** FÜR SUBARU!

BESUCHEN SIE UNS DOCH AUF DER **ABF!**  
**30.01. BIS 03.02.2019**  
**HALLE 23**

WIR FREUEN UNS AUF SIE.

**www.subaru-hentschel.de**



## STELLENGESUCH

GEPR. AUTOMOBILVERKÄUFER/VERKAUFSLEITER  
MIT LANGJÄHRIGER BERUFSERFAHRUNG

zielstrebig und flexibel | zuverlässig  
erfolgs- und kundenorientiert | hohe Eigenmotivation

sucht neue Herausforderung im Automobilbereich im Raum  
Hannover, Hildesheim, Braunschweig oder Peine.

Bei Interesse kontaktieren Sie uns bitte per E-Mail: [redaktion@siebter-gang.de](mailto:redaktion@siebter-gang.de). Wir werden die Anfrage weiterleiten.

**Egal was Sie drin haben, wir SPÜLEN es raus!**



**Eine Getriebespülung verlängert die Lebensdauer  
Ihres Automatikgetriebes!**

30926 Seelze | Immengarten 8

**Telefon: 05137 - 81 80 503**

**info@gshannover.de**





**\*42.490 EUR**  
**Alfa Romeo Giulia Veloce 2.0**  
EZ 05/2018, 195 km, 206 kW, Automatik, Klimaautom., PDC, Leder, Allrad, Bi-Xenon, el. Sitze, FSE, Alu, Navi, Radio DAB, Sitzhgz., Tempomat uvm.



**\*42.990 EUR**  
**Alfa Romeo Stelvio Super 2.0**  
EZ 01/2018, 6.925 km, 147 kW, Automatik, Klimaautom., PDC, Leder, Allrad, Bi-Xenon, el. Sitze, FSE, Alu, Navi, Radio DAB, Sitzhgz., Tempomat uvm.



**8.950 EUR**  
**Fiat 500 C Lounge 1.2**  
EZ 10/2014, 29.533 km, 51 kW, Klima, PDC, Metallic, Bluetooth, el. FH, FSE, Alu, MF-Lederlenkrad, Nebel uvm.



**\*14.990 EUR**  
**Fiat Doblo Cargo MAXI SX 1.3**  
EZ 06/2018, 6.985 km, 70 kW, ABS, ESP, Schiebetür, Trennwand, ZV uvm.



**\*29.990 EUR**  
**Fiat Ducato L4H2 35**  
EZ 04/2018, 14.875 km, 96 kW, Klima, Rückfahrkamera, ABS, ESP, Schiebetür, Trennwand uvm.



**\*10.925 EUR**  
**Fiat Doblo Cargo SX Kombi 1.6 Mj.**  
EZ 10/2015, 69.051 km, 70 kW, Klima, ABS, ESP, Schiebetür, ZV uvm.



**\*31.990 EUR**  
**Fiat Fullback Cross 2.4D Doka**  
EZ 02/2018, 59 km, 133 kW, Automatik, Klimaautom., PDC, Teilleder, Allrad, Bi-Xenon, FSE, Alu, Navi, Radio DAB, Sitzhgz., Tempomat uvm.



**\*9.999 EUR**  
**Fiat Punto 1.2 8V**  
EZ 10/2018, 936 km, 51 kW, Klima, Metallic, ABS, el. FH, ESP, MF-Lenkrad, Servo, Tagfahrlicht, ZV uvm.



**16.990 EUR**  
**Fiat Tipo 5T. Lounge 1.4 T-Jet**  
EZ 03/2017, 20.138 km, 88 kW, Klimaautom., PDC, Bluetooth, Alu, MF-Lederlenkrad, Navi, Nebel, Regens., Tempomat uvm.



**\*17.990 EUR**  
**Fiat 124 Spider 1.4 MultiAir Turbo**  
EZ 05/2017, 4.200 km, 103 kW, Klima, Bluetooth, Alu, MF-Lederlenkrad, Radio DAB, Tempomat uvm.



**\*18.290 EUR**  
**Fiat 500L Cross 1.4 16V T-Jet**  
EZ 06/2018, 800 km, 88 kW, Klima, PDC, Bluetooth, el. FH, ESP, Alu, Nebel, Radio DAB, Tempomat uvm.



**\*18.290 EUR**  
**Fiat Tipo 1.4 T-Jet S-Design**  
EZ 05/2018, 1.700 km, 88 kW, Klimaautom., PDC, MAL, Bi-Xenon, el. FH, Alu, MF-Lenkrad, Navi, Radio DAB, Sitzhgz., Tempomat uvm.



**\*27.990 EUR**  
**Jeep Cherokee 2.2 Multijet**  
EZ 12/2016, 20.851 km, 147 kW, Automatik, Klimaautom., PDC, Leder, Allrad, Bi-Xenon, el. Sitze, FSE, Alu, Navi, Radio DAB, Sitzhgz. uvm.



**\*59.990 EUR**  
**Jeep Grand Cherokee 3.6 V6 4WD**  
EZ 03/2018, 1.200 km, 213 kW, Automatik, Klimaautom., PDC, Leder, Allrad, Bi-Xenon, el. Sitze, FSE, Alu, MF-Lenkrad, Navi, Panorama-Dach, Radio DAB, Sitzhgz. uvm.



**\*18.990 EUR**  
**Jeep Renegade 1.6 Night Eagle**  
EZ 11/2016, 25.800 km, 81 kW, Klimaautom., PDC, beheizb. Lederlenkrad, el. FH, FSE, Navi, Radio DAB, Sitzhgz., Tempomat uvm.



**\*9.379 EUR**  
**Fiat Panda Easy 1.2**  
EZ 09/2018, 10 km, 51 kW, Klima, Radio/CD, el. FH, el. Seitenspiegel, ESP, Servo, ZV uvm.

\* MwSt. awb.



# Der neue T-Cross.



Jetzt bei uns vorbestellen.

Der flexible SUV passt sich Ihren Wünschen an.

Abbildung zeigt Sonderausstattungen.



Volkswagen



Ihre Volkswagen Partner

**Autohaus Kahle KG**

Am Leineufer 49, 30419 Hannover, Tel. 0511 - 27999-0

**Autohaus Kahle Neustadt GmbH**

Ernst-Abbe-Ring 4, 31535 Neustadt, Tel. 05032 - 80 40

[www.kahle.de](http://www.kahle.de)



Jetzt bei uns

# Der neue Ford Focus.

## FORD FOCUS TREND

Fahrspur-Assistent inkl. Fahrspurhalte-Assistent, Berganfahrassistent, Ford Easy Fuel, Klimaanlage, manuell, Fensterheber vorn und hinten, elektrisch, Pre-Collision-Assist inkl. Auffahrwarnsystem, uvm.

Bei uns für

€ **15.990,-<sup>1</sup>**

Abbildung zeigt Wunschausstattung gegen Mehrpreis.



Kraftstoffverbrauch (in l/100 km nach § 2 Nrn. 5, 6, 6a Pkw-EnVKV in der jeweils geltenden Fassung): Ford Focus Trend: 6,0 (innerorts), 4,2 (außerorts), 4,8 (kombiniert); CO<sub>2</sub>-Emissionen: 110 g/km (kombiniert).



# SPECKHAHN

FASZINATION AUTO

[www.autohaus-speckhahn.de](http://www.autohaus-speckhahn.de)

### Autohaus Speckhahn GmbH

Winsen/Aller  
Alte Celler Heerstraße 62, 29308 Winsen/Aller  
Tel.: (05143) 98 110

Ford Store Celle  
Hogrevestraße 12, 29223 Celle  
Tel.: (05141) 484 90

<sup>1</sup> Gilt für Privatkunden. Gilt für einen Ford Focus Trend 1,0-EcoBoost-Benzinmotor 63 kW (85 PS), 6-Gang-Schaltgetriebe, Start-Stopp-System. Preis inkl. Überführungskosten



### Ford Fiesta 1.0 SPORT

EZ 03/2015, 72.097 km, 103 kW, Klima, PDC, Metallic, MAL, Bluetooth, FSE, Alu, MF-Lenkrad, Navi, Regens., Sitzhgz. uvm.

**10.990 €**



### Ford Fiesta 1.0 EcoBoost ST-Line

EZ 05/2018, 8.418 km, 103 kW, Klimaautom., PDC, Teilleder, MAL, BC, FSE, Alu, Lichts., MF-Lederlenkrad, Navi, Regens., Sitzhgz., Tempomat uvm.

**MwSt. awb. 18.990 €**



### Ford Tourneo Courier 1.5 TDCi Trend

EZ 12/2015, 86.034 km, 55 kW, Klima, Metallic, Allwetterreifen, Bluetooth, el. FH, FSE, MF-Lenkrad, Sitzhgz., Tagfahrlicht uvm.

**10.990 €**



### Ford Tourneo Custom 2.0 TDCi Titan

EZ 09/2017, 10.647 km, 125 kW, Automatik, Klima, PDC, MAL, BC, FSE, Alu, Lichts., MF-Lederlenkrad, Navi, Nebel, Regens., Sitzhgz., Tempomat uvm.

**MwSt. awb. 30.990 €**



### Ford Mondeo 2.0 TDCi Titanium

EZ 07/2016, 26.046 km, 110 kW, Klimaautom., PDC, Metallic, Teilleder, beheizb. Lenkrad, el. Heckklappe, FSE, LED-Scheinwerfer, Alu, Navi uvm.

**MwSt. awb. 23.990 €**



### Ford S-Max 2.0 TDCi Titanium

EZ 03/2017, 29.554 km, 132 kW, Automatik, Klimaautom., PDC, Metallic, Allrad, MAL, el. Heckklappe, FSE, LED-Scheinwerfer, Alu, Navi, Sitzhgz. uvm.

**MwSt. awb. 27.990 €**

„Aus Liebe zu Ihrem Ford“

**JETZT ZUM KOMPLETT- PREIS**

**FORD MOTORCRAFT SERVICE**

- Umfassende Fahrzeugprüfung
- Ölwechsel mit hochwertigem Markenöl
- Inklusive Aktivkohlefilter, Ölfilter und -dichtung

**INKL. MATERIAL UND EINBAU**

**€ 149,-\***

\* Angebot für Privatkunden und Ford Pkw-Modelle ab 5 Jahren.

# SPECKHAHN

FASZINATION AUTO

[www.autohaus-speckhahn.de](http://www.autohaus-speckhahn.de)

### Autohaus Speckhahn GmbH

Winsen/Aller  
Alte Celler Heerstraße 62, 29308 Winsen/Aller  
Tel.: (05143) 98 110  
Celle  
Hogrevestraße 12, 29223 Celle  
Tel.: (051 41) 484 90



# Hasbi

das Autohaus



Hasbi Automobile GmbH | Junkersstr. 4 | 30179 Hannover | Zentrale: 0511 96990-0 | Verkauf: 0511 96990-21



**Mazda 6 Kombi 2.2 D AT Sports-L.**  
EZ 08/2014, 58.483 km, 129 kW, Automatik, Klimaautom., PDC, Leder, el. Sitz, Alu, Navi, Sitzhg., Xenon uvm.

19.900 €

**Honda CIVIC 1.4 Elegance**  
EZ 09/2015, 28.874 km, 73 kW, Klimaautom., PDC, el. FH, FSE, Alu, MF-Lenkrad, Navi, Sitzhg., Tempomat uvm.

12.880 €



**Mitsubishi Space Star Color 1,2**  
EZ 07/2014, 29.973 km, 59 kW, Klima, el. FH, Alu, Regens., Sitzhg., Start/Stop uvm.

7.850 €

**Renault CAPTUR 1.2 Intense Energy**  
EZ 07/2017, 12.615 km, 87 kW, Klimaautom., PDC, Metallic, el. FH, FSE, Navi, Sitzhg., Xenon uvm.

16.750 €



**Mitsubishi ASX 1.6 Edition 100+**  
EZ 10/2017, 15.050 km, 86 kW, Klimaautom., PDC, Lederlenkrad, Alu, Navi, Regens., Sitzhg., Tempomat, Xenon uvm.

18.200 €

**Smart fortwo coupe e-drive**  
EZ 10/2014, 23.000 km, 35 kW, Klimaautom., Alu, Panorama-Glasdach, AUX/USB, el. FH, ZV uvm.

9.750 €

Zufriedene Kunden sind unsere Leidenschaft. Wir setzen Tag für Tag alles daran, unsere Kunden zu begeistern – mit unseren langlebigen Produkten zu guten Preisen, dem klaren Bekenntnis zur Förderung alternativer Antriebe und unserer kompromisslosen Servicekultur. Der Erfolg gibt uns Recht.

Um weiter wachsen zu können, suchen wir zur Verstärkung unseres Serviceteams einen erfahrenen

### Kfz-Mechatroniker/Servicetechniker (m/w)

#### Ihre Aufgaben:

- Umfassende Kundenberatung hinsichtlich Service-, Wartungs- und Reparaturarbeiten
- Fahrzeugannahme, Kontrolle und Rechnungslegung mit Übergabe
- selbständige Diagnose und Instandsetzung von Fahrzeugen
- Beschaffung von Ersatzteilen und Zubehör

#### Ihr Profil:

- Abgeschlossene technische Ausbildung im Autohaus
- schnelle Auffassungsgabe, hohe Erfolgsorientierung und Eigenmotivation
- Eigenständige Arbeitsweise sowie hohes Qualitätsbewusstsein
- Teamfähigkeit und Leistungsbereitschaft
- Umfangreiche PC-Kenntnisse

#### Das erwartet Sie:

Eine abwechslungsreiche Tätigkeit, individuelle Förderung und beste fachliche und persönliche Entwicklungsmöglichkeiten. Sie arbeiten in einem professionellen und hilfsbereiten Verkaufs- und Serviceteam und betreuen einen eigenen Kundenstamm.

Bitte senden Sie uns Ihre kompletten Bewerbungsunterlagen per E-Mail an: [hasbi@hasbi.de](mailto:hasbi@hasbi.de)

**HASBI**  
GEBRAUCHTWAGEN CENTER

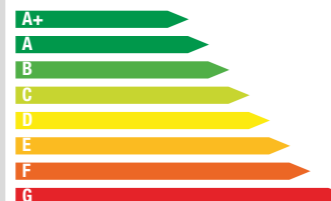
Junge Diamanten & junge Gebrauchte in der Ausstellungshalle mit 12 Monaten Garantie und neuer HU!

**greenmobility**  
CENTER



Wir beraten Sie gern!

CO<sub>2</sub>-Effizienz – Auf der Grundlage der gemessenen CO<sub>2</sub>-Emission unter Berücksichtigung der Masse des Fahrzeugs ermittelt.



E-Mail: [verkauf@hasbi.de](mailto:verkauf@hasbi.de)

[www.hasbi.de](http://www.hasbi.de)



## Eclipse Cross und ASX Diamant Edition



Eclipse Cross Diamant Edition 1.5  
Turbo-Benziner 120 kW (163 PS) 6-Gang

**20.955 EUR**

ASX Diamant Edition 1.6  
Benziner 86 kW (117 PS) 5-Gang

**18.955 EUR**

#### Eclipse Cross Diamant Edition inklusive:

- ▶ Auffahrwarnsystem mit Notbremsassistent
- ▶ Infotainment-System mit Smartphone-Anbindung
- ▶ Rückfahrkamera
- ▶ Sitzheizung vorn
- ▶ Leichtmetallfelgen u. v. m.

#### ASX Diamant Edition inklusive:

- ▶ Navigationssystem mit Smartphone-Anbindung
- ▶ Klimaautomatik
- ▶ Rückfahrkamera
- ▶ Sitzheizung vorn
- ▶ Leichtmetallfelgen u. v. m.



\* 5 Jahre Herstellergarantie bis 100.000 km, Details unter [www.mitsubishi-motors.de/garantie](http://www.mitsubishi-motors.de/garantie)

**Messverfahren VO (EG) 715/2007, VO (EU) 2017/1151 Eclipse Cross Diamant Edition 1.5 Turbo-Benziner 120 kW (163 PS) 6-Gang** Kraftstoffverbrauch (l/100 km) innerorts 8,2; außerorts 6,3; kombiniert 7,0. CO<sub>2</sub>-Emission kombiniert 159 g/km. Effizienzklasse D. **Eclipse Cross** Kraftstoffverbrauch (l/100 km) kombiniert 7,7–6,7. CO<sub>2</sub>-Emission kombiniert 175–154 g/km. Effizienzklasse D–C. **ASX Diamant Edition 1.6 Benziner 86 kW (117 PS) 5-Gang** Kraftstoffverbrauch (l/100 km) innerorts 7,4; außerorts 5,5; kombiniert 6,2. CO<sub>2</sub>-Emission kombiniert 141 g/km. Effizienzklasse C. **ASX** Kraftstoffverbrauch (l/100 km) kombiniert 6,7–6,2. CO<sub>2</sub>-Emission kombiniert 152–141 g/km. Effizienzklasse D–C. Die Werte wurden entsprechend neuem WLTP-Testzyklus ermittelt und auf das bisherige Messverfahren NEFZ umgerechnet.

**Hasbi**  
das Autohaus

Hasbi Automobile GmbH  
Junkersstr. 4  
30179 Hannover  
Telefon 0511/969900  
[www.hasbi.de](http://www.hasbi.de)

IMPRESSUM: HERAUSGEBER: dreist Werbeagentur GmbH & Co. KG, Portlandstr. 10A, 31515 Wunstorf, Tel.: 05031 9592580, Fax: 05031 9592582, www.dreist.de; REDAKTION: Jasmin Tech; DRUCK: Druckhaus Hamburg GmbH & Co. KG, Am Hilgeskamp 51-57, 20325 Bremen, Tel.: 0421 42798-0; AUTOREN: Renate Jakob, Jürgen Heike; VERTEILUNG: Martina Grundstedt, Wolfgang Borges; ANZEIGEN: Torsten Jakob (Tel.: 0172 1009044); RECHTE: © DER 7. GANG, soweit nicht anders angegeben, übernimmt keine Haftung für unverlangt eingesandte Manuskripte, Bilder, Dateien und Datenträger; Kürzung und Bearbeitung von Beiträgen und Leserbriefen bleiben vorbehalten; Zuschriften und Bilder können ohne ausdrücklichen Vorbehalt veröffentlicht werden; BILDMATERIAL: Fotolia, iStockphoto; ERSCHEINUNG: monatlich (12/Jahr); PREIS: kostenlos



**Audi A1 1.2 TFSI Sportback Ambition**  
EZ 06/2013, 23.945 km, 63 kW, Klima, PDC, MAL, BC, el. FH, FSE, Alu, Lordosenstütze, MF-Lederlenkrad, Nebel, Sitzhg. uvm.  
**13.491 €**



**Audi Q3 2.0 TDI**  
EZ 10/2013, 58.000 km, 103 kW, Klimaautom., PDC, MAL, el. FH, Alu, Lichts., MF-Lederlenkrad, Navi, Nebel, Regens., Sitzhg., Tempomat uvm.  
**17.998 €**



**BMW 320i Cabrio**  
EZ 02/2009, 88.500 km, 125 kW, Klimaautom., PDC, MAL, BC, el. FH, el. Sitze, FSE, Alu, MF-Lederlenkrad, Navi, Nebel, Sitzhg., Tempomat, Xenon uvm.  
**17.498 €**



**Ford B-MAX 1.0 EcoBoost Titanium**  
EZ 07/2017, 50.520 km, 92 kW, Klimaautom., PDC, MAL, BC, el. FH, FSE, Alu, MF-Lederlenkrad, Navi, Nebel, Sitzhg. uvm.  
**MwSt. awb. 14.891 €**



**Ford ECOSPORT 1.0 COOL&CONNECT**  
EZ 07/2018, 21.219 km, 92 kW, Automatik, Klimaautom., PDC, Alarmanl., BC, el. FH, FSE, Alu, Lordosenstütze, MF-Lederlenkrad, Sitzhg., Tempomat uvm.  
**MwSt. awb. 19.992 €**



**Ford Edge 2.0 TDCi Bi-Turbo**  
EZ 09/2017, 9.750 km, 154 kW, Automatik, Klimaautom., PDC, Allrad, el. FH, FSE, Alu, Lordosenstütze, MF-Lederlenkrad, Navi, Schaltwippen, Sitzhg. uvm.  
**MwSt. awb. 38.910 €**



**Ford Fiesta 1.1 COOL & CONNECT**  
EZ 05/2018, 13.440 km, 52 kW, Klimaautom., PDC, MAL, el. FH, FSE, Alu, Lichts., Lordosenstütze, MF-Lederlenkrad, Navi, Nebel, Sitzhg., ZV uvm.  
**MwSt. awb. 14.890 €**



**Ford Fiesta 1.4 Autom. Ghia**  
EZ 12/2008, 39.000 km, 71 kW, Automatik, Klima, el. FH, Lederlenkrad, Alu, Lichts., Lordosenstütze, Nebel, Regens. uvm.  
**6.912 €**



**Ford Focus 1.0 COOL & CONNECT**  
EZ 05/2018, 17.283 km, 92 kW, Klimaautom., PDC, MAL, el. FH, FSE, Lichts., MF-Lederlenkrad, Navi, Nebel, Regens., Tempomat uvm.  
**MwSt. awb. 17.910 €**



**Ford Focus 1.6 EcoBoost Titanium**  
EZ 12/2011, 102.379 km, 134 kW, Klimaautom., MAL, FSE, Lederlenkrad, Alu, Lichts., Lordosenstütze, Nebel, Regens., Sitzhg., Tempomat uvm.  
**11.898 €**



**Ford Mondeo Turnier 2.0 TDCi Titan.**  
EZ 03/2015, 48.170 km, 132 kW, Klimaautom., PDC, AHK, MAL, BC, Alu, Lichts., MF-Lederlenkrad, Navi, Nebel, Regens., Sitzhg., Tempomat uvm.  
**17.912 €**



**Opel Corsa 1.4 Turbo Color Edt.**  
EZ 07/2015, 60.808 km, 74 kW, Klimaautom., BC, FSE, Alu, Lichts., MF-Lenkrad, Nebel, Panorama-Dach, Regens., Tempomat uvm.  
**9.510 €**

**Ihre Ansprechpartner in Hannover:**



**Wolfgang Ludewig**  
Tel.: 0511 / 3525-228



**Marc Weingart**  
Tel.: 0511 / 3525-225

**Autohaus Hentschel GmbH**

**Hauptsitz**  
Vahrenwalder Str. 141  
30165 Hannover  
Tel. 0511 3525-0

Ein Unternehmen der Emil Frey Gruppe Deutschland



**Audi A3 1.6 TDI Sportback Ambiente**  
EZ 06/2014, 81.256 km, 77 kW, Klimaautom., PDC, MAL, Bi-Xenon, FSE, Alu, MF-Lederlenkrad, Sitzhg., Tempomat uvm.  
**14.900 €**



**BMW 318i**  
EZ 10/2009, 104.656 km, 105 kW, Klimaautom., PDC, MAL, Alu, MF-Lederlenkrad, Nebel, Sitzhg., Tempomat uvm.  
**9.991 €**



**Ford B-MAX 1.0 Titanium**  
EZ 11/2017, 16.389 km, 92 kW, Klima, BC, FSE, Alu, el. FH, el. Seitenspiegel, MF-Lederlenkrad, Panorama-Dach, Nebel, Tempomat uvm.  
**MwSt. awb. 14.891 €**



**Ford C-MAX 1.6 Trend**  
EZ 10/2012, 53.438 km, 110 kW, Klima, PDC, BC, el. FH, el. Seitenspiegel, Lederlenkrad, Nebel, Tempomat uvm.  
**11.890 €**



**Ford Fiesta 1.0**  
EZ 10/2016, 66.673 km, 59 kW, Klima, BC, FSE, Alu, MF-Lederlenkrad, Nebel uvm.  
**MwSt. awb. 9.990 €**



**Ford Focus 1.0 EcoBoost**  
EZ 04/2016, 39.152 km, 92 kW, Klima, PDC, MAL, BC, FSE, Tagfahrlicht, el. FH, MF-Lederlenkrad, Navi, Nebel, Sitzhg., Tempomat uvm.  
**MwSt. awb. 14.290 €**



**Ford Focus 1.5 COOL & CONNECT**  
EZ 05/2018, 27.154 km, 110 kW, Automatik, Klimaautom., PDC, MAL, FSE, MF-Lederlenkrad, Navi, Nebel, Regens., Sitzhg., Tempomat uvm.  
**MwSt. awb. 18.199 €**



**Ford Focus Turnier 1.5 TDCi**  
EZ 09/2017, 19.734 km, 88 kW, Klima, PDC, MAL, BC, el. FH, Lederlenkrad, Lichts., Nebel, Regens., Sitzhg., Tempomat uvm.  
**MwSt. awb. 16.990 €**



**Ford Kuga 2.0 TDCi 4x4 Titanium**  
EZ 08/2017, 17.863 km, 110 kW, Klimaautom., PDC, Allrad, AHK, MAL, BC, FSE, Alu, MF-Lederlenkrad, Navi, Regens., Sitzhg., Tempomat uvm.  
**MwSt. awb. 24.891 €**



**Ford Mondeo Turnier 1.5 Eco Boost**  
EZ 11/2017, 30.351 km, 118 kW, Klimaautom., PDC, MAL, Alu, MF-Lederlenkrad, Navi, Nebel, Regens., Sitzhg., Tempomat uvm.  
**21.898 €**



**Mazda CX-3 SKYACTIV-G120 Sports-L.**  
EZ 02/2018, 17.587 km, 88 kW, Klimaautom., PDC, BC, Alu, MF-Lederlenkrad, Navi, Nebel, Sitzhg., Tempomat uvm.  
**MwSt. awb. 19.498 €**



**Ssangyong Tivoli e-XDi 160**  
EZ 01/2018, 29.858 km, 85 kW, Klima, PDC, MAL, BC, Alu, MF-Lederlenkrad, Navi, Nebel, Regens., Lichts., Sitzhg., Tempomat uvm.  
**MwSt. awb. 13.890 €**

**Ihre Ansprechpartner in Hildesheim:**



**Hans-Joachim Noetzel**  
Tel.: 05121 / 747-165



**Stephan Grebe**  
Tel.: 05121 / 747-162



**Mark Löschmann**  
Tel.: 05121 / 747-193

**Autohaus Hentschel GmbH**

**Niederlassung**  
Daimlerring 12  
31135 Hildesheim  
Tel. 05121 747-0

Ein Unternehmen der Emil Frey Gruppe Deutschland





**BMW 1er Lim. 120i**  
EZ 05/2011, 91.478 km, 125 kW, Klimaautom., PDC, Allwetterreifen, BC, el. FH, MF-Lederlenkrad, Navi, Sitzhgz., Xenon uvm.  
**12.530 €**



**Dodge Challenger 5.7 V8**  
EZ 07/2010, 73.365 km, 261 kW, Klima, PDC, Leder, FSE, MF-Lenkrad, Navi, Nebel, Sitzhgz., Tempomat, Xenon uvm.  
**23.930 €**



**Ford Kuga 1.6 EcoBoost Titanium**  
EZ 04/2013, 46.587 km, 110 kW, Klimaautom., PDC, Bi-Xenon, FSE, Alu, MF-Lederlenkrad, Nebel, Sitzhgz. uvm.  
**16.930 €**



**Honda CR-V 2.0 Executive**  
EZ 10/2012, 79.736 km, 114 kW, Automatik, Klimaautom., PDC, Allrad, MAL, Alu, MF-Lederlenkrad, Sitzhgz., Tempomat uvm.  
**17.930 €**



**Opel Corsa 1.4 Turbo ecoFLEX**  
EZ 04/2016, 48.854 km, 110 kW, Klimaautom., BC, Alu, MF-Lederlenkrad, Nebel, Sitzhgz., Tempomat, Xenon uvm.  
**MwSt. awb. 13.930 €**



**Opel Corsa 1.4 drive**  
EZ 04/2016, 12.875 km, 66 kW, Klima, PDC, FSE, Alu, MF-Lederlenkrad, Nebel, Regens., Sitzhgz. uvm.  
**11.530 €**



**Opel Crossland X 1.2 Edition**  
EZ 11/2018, 890 km, 81 kW, Automatik, Klima, PDC, BC, FSE, MF-Lederlenkrad, Sitzhgz., Tempomat uvm.  
**22.350 €**



**Opel Karl 1.0 Edition**  
EZ 02/2016, 71.320 km, 55 kW, Klima, Violett, BC, el. FH, FSE, MF-Lederlenkrad, Tempomat uvm.  
**8.930 €**



**Opel Adam 1.4**  
EZ 06/2016, 10.712 km, 64 kW, Klimaautom., PDC, BC, FSE, Alu, MF-Lederlenkrad, Sitzhgz., Tempomat uvm.  
**13.530 €**



**Opel Adam 1.4 Jam**  
EZ 05/2016, 28.422 km, 64 kW, Klima, PDC, BC, el. FH, FSE, MF-Lederlenkrad, Regens., Sitzhgz., Tempomat uvm.  
**11.330 €**



**Opel Adam S 1.4**  
EZ 07/2016, 30.455 km, 110 kW, Klimaautom., PDC, BC, el. FH, FSE, MF-Lederlenkrad, Sitzhgz., Tempomat uvm.  
**15.430 €**



**Opel Astra 1.4 Edition**  
EZ 04/2012, 43.620 km, 74 kW, Klima, PDC, MAL, FSE, MF-Lederlenkrad, Sitzhgz., Tempomat uvm.  
**9.530 €**



**Opel Karl 1.0 Edition**  
EZ 02/2016, 32.369 km, 55 kW, Klima, Violett Metallic, el. FH, FSE, MF-Lenkrad, Nebel, Tempomat uvm.  
**9.530 €**



**Opel Karl 1.0 Edition**  
EZ 09/2015, 28.016 km, 55 kW, Klima, el. FH, el. Seitenspiegel, Servo, Tagfahrlicht, Tempomat, Tuner/Radio, ZV uvm.  
**8.930 €**



**Opel Meriva 1.4 Innovation**  
EZ 06/2011, 85.665 km, 103 kW, Klima, PDC, MAL, el. FH, FSE, Alu, MF-Lenkrad, Nebel, Sitzhgz., Tempomat uvm.  
**8.930 €**



**Opel Mokka 1.4 Edition**  
EZ 01/2016, 21.530 km, 103 kW, Klimaautom., PDC, BC, FSE, Alu, MF-Lederlenkrad, Nebel, Sitzhgz., Tempomat, ZV uvm.  
**16.930 €**



**Opel Astra 1.4 Fun Eco Flex**  
EZ 11/2012, 77.876 km, 74 kW, Klima, PDC, AHK fest, BC, FSE, MF-Lederlenkrad, Nebel, Sitzhgz., Tempomat uvm.  
**8.930 €**



**Opel Astra 1.4 GTC**  
EZ 04/2015, 72.496 km, 125 kW, Klimaautom., PDC, MAL, BC, el. FH, Alu, MF-Lenkrad, Sitzhgz., Tempomat uvm.  
**13.290 €**



**Opel Astra 1.4 ST Dynamic**  
EZ 08/2016, 40.837 km, 92 kW, Klimaautom., PDC, AHK fest, MAL, MF-Lederlenkrad, Sitzhgz., Tempomat uvm.  
**16.930 €**



**Opel Astra K Sports Tourer 1.4 ON**  
EZ 01/2018, 15.625 km, 92 kW, Klima, PDC, MAL, FSE, MF-Lederlenkrad, Nebel, Sitzhgz., Tempomat uvm.  
**19.330 €**



**Opel Mokka Edition ecoFlex**  
EZ 09/2012, 75.274 km, 103 kW, Klima, PDC, Allrad, Alu, MF-Lenkrad, Nebel, Regens., Servo, Sitzhgz., Tempomat uvm.  
**13.330 €**



**Opel Mokka X 1.4 Active**  
EZ 10/2017, 18.946 km, 103 kW, Klimaautom., PDC, el. FH, FSE, MF-Lederlenkrad, Nebel, Regens., Sitzhgz., Tempomat uvm.  
**18.930 €**



**Opel Vivaro Combi 1.6 CDTI BI T.**  
EZ 12/2016, 37.425 km, 107 kW, Klima, PDC, AHK, MAL, BC, MF-Lenkrad, Nebel, Servo, Sitzhgz., Tempomat uvm.  
**21.930 €**



**Skoda Citigo Cool Edition**  
EZ 04/2016, 38.332 km, 44 kW, Klimaautom., BC, el. FH, Servo, Tagfahrlicht, Tuner/Radio, ZV uvm.  
**7.930 €**



**Opel Astra K Sports Tourer Innovation**  
EZ 09/2015, 41.408 km, 66 kW, Klima, PDC, AHK, el. FH, FSE, Alu, MF-Lederlenkrad, Navi, Regens., Sitzhgz., Tempomat uvm.  
**19.330 €**



**Opel Astra 1.4 ST Edition**  
EZ 07/2016, 22.923 km, 92 kW, Klima, PDC, BC, el. FH, FSE, MF-Lenkrad, Sitzhgz., Tempomat uvm.  
**16.330 €**



**Opel Corsa 1.3 CDTI Edition**  
EZ 11/2015, 65.314 km, 70 kW, Klima, el. FH, MF-Lenkrad, Navi, Servo, Tagfahrlicht, Tuner/Radio, ZV uvm.  
**10.930 €**



**Opel Corsa 1.2 Edition**  
EZ 12/2015, 18.199 km, 51 kW, Klima, PDC, BC, FSE, MF-Lederlenkrad, Sitzhgz., Tempomat uvm.  
**9.430 €**



**Skoda Fabia 1.2 Ambiente**  
EZ 09/2014, 34.708 km, 44 kW, Klimaautom., PDC, MAL, BC, el. FH, Nebel, Servo, Sitzhgz., Tagfahrlicht, ZV uvm.  
**9.530 €**



**Skoda Octavia 2.0 TDI Scout**  
EZ 11/2014, 59.174 km, 110 kW, Klimaautom., PDC, Allrad, AHK, MAL, el. FH, FSE, MF-Lenkrad, Navi, Nebel, Sitzhgz., Tempomat uvm.  
**21.930 €**



**Skoda Rapid 1.2 Cool Edition**  
EZ 04/2015, 55.317 km, 63 kW, Klima, el. FH, el. Seitenspiegel, Alu, Nebel, Servo, Tagfahrlicht, ZV uvm.  
**10.930 €**



**Skoda Superb Combi 1.8 TSI Style**  
EZ 06/2016, 27.681 km, 132 kW, Automatik, Klimaautom., PDC, MAL, Bi-Xenon, Alu, Navi, MF-Lederlenkrad, Sitzhgz., Tempomat uvm.  
**29.930 €**



**Opel Corsa 1.4 Color Edition**  
EZ 09/2015, 41.408 km, 66 kW, Klima, PDC, el. FH, FSE, Alu, MF-Lenkrad, Nebel, Sitzhgz., Tempomat uvm.  
**10.530 €**



**Opel Corsa 1.4 Color Edition**  
EZ 02/2016, 33.097 km, 66 kW, Klimaautom., PDC, BC, FSE, MF-Lederlenkrad, Regens., Sitzhgz., Tempomat uvm.  
**10.930 €**



**Opel Corsa 1.4 Edition**  
EZ 05/2015, 41.335 km, 74 kW, Klima, BC, el. FH, FSE, MF-Lenkrad, Nebel, Start/Stopp-Automatik, ZV uvm.  
**10.530 €**



**Opel Corsa 1.4 Innovation**  
EZ 10/2015, 42.938 km, 66 kW, Klimaautom., PDC, BC, el. FH, Lederlenkrad, Sitzhgz., Tempomat uvm.  
**10.930 €**



**Toyota Verso-S 1.3 Life**  
EZ 04/2013, 61.256 km, 73 kW, Klima, PDC, AHK, MAL, el. FH, MF-Lenkrad, Navi, Servo, Tempomat, Tuner/Radio, ZV uvm.  
**10.530 €**



**Toyota Yaris 1.0 VVT-i**  
EZ 11/2010, 45.894 km, 51 kW, Klima, PDC, ABS, el. FH, Servo, Tuner/Radio, ZV uvm.  
**6.530 €**



**Volkswagen Golf VII 2.0 GTD**  
EZ 03/2014, 76.368 km, 135 kW, Automatik, Klimaautom., PDC, Alcantara, MAL, FSE, Alu, MF-Lederlenkrad, Sitzhgz., Tempomat uvm.  
**19.930 €**



**Volkswagen up! cup 1.0 up!**  
EZ 07/2014, 37.029 km, 55 kW, Klima, PDC, el. FH, Lederlenkrad, Alu, Servo, Sitzhgz., Tagfahrlicht, Tuner/Radio uvm.  
**7.930 €**

Kraftstoffverbrauch für den Opel Crossland X 1.2 Edition (in l/100 km): 6,3 innerorts, 4,8 außerorts, 5,3 kombiniert; CO<sub>2</sub>-Emission kombiniert 121 g/km gemäß vorgeschriebenem Messverfahren. Effizienzklasse: B.

**AUTOHAUS  
LANGENSTRASSEN GMBH**

Senefelderstraße 2  
30880 Laatzen  
Tel.: 0511/983730  
[www.langenstrassen.de](http://www.langenstrassen.de)



**KEINE HALBEN SACHEN**

Der neue RAV4



NICHTS IST  
UNMÖGLICH



Machen Sie sich bereit für ein neues SUV-Fahrerlebnis.  
Der neue RAV4 überzeugt mit kraftvollem und effizientem Fahrspaß.  
Kraftvolle Technik und aufregendes Design bereits ab 29.900 €\*.  
Ab 26. Januar 2019 bei uns im Autohaus.

**Kraftstoffverbrauch aller RAV4 Modelle 4x2 kombiniert 6,4-4,5 l/100 km, CO<sub>2</sub>-Emissionen kombiniert 145-102 g/km. Abb. zeigt Sonderausstattung.**

**\*Unverbindliche Preisempfehlung der Toyota Deutschland GmbH, Toyota-Allee 2, 50858 Köln, per November 2018, für den RAV4 2,0 l, Benziner, 125 kW (170 PS), 4x2 inkl. MwSt., zzgl. Überführung.**

**... auf allen Straßen:**

**AUTOHAUS  
LANGENSTRASSEN**

GmbH  
Senefelderstr.2  
30880 Laatzen  
Tel.: 0511/ 983730



**Nissan Juke 1.6 Acenta**  
EZ 09/2011, 55.650 km, 86 kW, Klimaautom., MAL, el. FH, FSE, MF-Lederlenkrad, Tempomat uvm.

9.400€



**Suzuki Swift 1.2 X-TRA**  
EZ 09/2016, 43.130 km, 69 kW, Klima, Velours, el. FH, FSE, Alu, MF-Lenkrad, Sitzhgz., Tempomat uvm.

10.980€



**Toyota Auris 1.8 VVT-i Hybrid**  
EZ 01/2018, 3.400 km, 73 kW, Automatik, Klimaautom., PDC, el. FH, FSE, Alu, MF-Lenkrad, Regens., Sitzhgz., Tempomat uvm.

22.630€



**Toyota Aygo x-play touch**  
EZ 12/2017, 3.540 km, 51 kW, Klima, Rückfahrkamera, Bluetooth, FSE, LED-Tagfahrlicht, Alu, MF-Lenkrad, Nebel, Tempomat uvm.

9.850€

**hamann**



Autohaus Hamann GmbH  
Davenstedter Str. 120 - 122  
30453 Hannover  
Telefon: 0511/92 166 - 0  
Telefax: 0511/21 07 520  
[www.hamann-hannover.de](http://www.hamann-hannover.de)



**Ford EcoSport Titanium 1.0 EB**  
EZ 05/2014, 20.970 km, 92 kW, Klimaautom., PDC, Metallic, el. FH, Alu, Lichts., MF-Lenkrad, Regens., Tempomat uvm.

11.990 €



**Ford Fiesta Titanium 1.0 EcoBoost**  
EZ 11/2015, 20.785 km, 59 kW, Klima, MAL, el. FH, FSE, LED-Tagfahrlicht, Alu, Lichts., MF-Lenkrad, Regens. uvm.

11.280 €



**Ford Focus Business 1.0 EcoBoost**  
EZ 11/2014, 60.300 km, 92 kW, Klimaautom., PDC, AHK, el. FH, FSE, MF-Lenkrad, Navi, Sitzhgz., Tempomat uvm.

12.970 €



**Ford Kuga Titanium 2.0 TDCi**  
EZ 11/2017, 10.930 km, 110 kW, Klimaautom., PDC, Teilleider, Allrad, Bi-Xenon, Navi, Panorama-Dach, Sitzhgz., Tempomat uvm.

MwSt. awb. 28.990 €



**Ford Mustang GT 5.0 Ti-VCT V8**  
EZ 05/2018, 3.350 km, 331 kW, Automatik, Klimaautom., PDC, Leder, el. Sitze, FSE, LED-Scheinwerfer, Navi, Radio DAB, Tempomat, Xenon uvm.

MwSt. awb. 47.990 €



**Ford S-Max Titanium 1.5 EcoBoost**  
EZ 04/2018, 4.000 km, 118 kW, Klimaautom., PDC, MAL, el. Heckklappe, FSE, Alu, Navi, Regens., Sitzhgz., Tempomat uvm.

MwSt. awb. 27.900 €



**Hyundai IONIQ 1.6 GDi Hybrid**  
EZ 10/2018, 250 km, 104 kW, Automatik, Klimaautom., PDC, Leder, Bi-Xenon, el. Sitze, Alu, Navi, Radio DAB, Schiebedach, Sitzhgz. uvm.

MwSt. awb. 26.290 €



**Hyundai Tucson Facelift 1.6 Style**  
15 km, 97 kW, Klimaautom., PDC, MAL, el. FH, LED-Scheinwerfer, Alu, MF-Lenkrad, Navi, Radio DAB, Sitzhgz., Tempomat uvm.

MwSt. awb. 27.490 €



**Hyundai Santa Fe 2.2 CRDi Automatik**  
EZ 08/2018, 250 km, 147 kW, Automatik, Klimaautom., PDC, Leder, Armlehne, el. Sitze, Head-Up Display, LED-Scheinwerfer, Navi, Radio DAB, Sitzhgz., Tempomat uvm.

MwSt. awb. 41.990 €



**Hyundai i10 Facelift 1.0 Passion**  
EZ 10/2018, 15 km, 49 kW, Klima, Metallic, Bluetooth, el. FH, LED-Tagfahrlicht, Alu, Radio DAB, Sitzhgz., Tempomat uvm.

MwSt. awb. 11.290 €



**Hyundai i30 1.4 Passion**  
EZ 11/2018, 15 km, 73 kW, Klima, PDC, beheizb. Lenkrad, FSE, Alu, Radio DAB, Sitzhgz., Tempomat uvm.

MwSt. awb. 16.290 €



**Opel Adam Jam 1.4**  
EZ 04/2018, 14.310 km, 64 kW, Klima, Allwetterreifen, el. FH, FSE, Alu, MF-Lederlenkrad, Sitzhgz., Tempomat uvm.

MwSt. awb. 11.980 €



**Opel Astra K Dynamic 1.4 Turbo**  
EZ 02/2018, 24.114 km, 92 kW, Klimaautom., PDC, Allwetterreifen, FSE, Alu, MF-Lenkrad, Navi, Regens., Sitzhgz., Tempomat uvm.

MwSt. awb. 15.570 €



**Opel Corsa E ON 1.4 IntelliLink 4.0**  
EZ 04/2018, 18.377 km, 66 kW, Klima, PDC, Allwetterreifen, Bluetooth, Alu, MF-Lederlenkrad, Sitzhgz., Tempomat uvm.

MwSt. awb. 11.690 €



**Opel Crossland X INNOVATION 1.2**  
EZ 04/2018, 26.541 km, 96 kW, Klimaautom., PDC, Allwetterreifen, el. FH, FSE, Alu, MF-Lenkrad, Navi, Regens., Sitzhgz., Tempomat uvm.

MwSt. awb. 18.470 €



**Opel Mokka X Innovation 1.4 Turbo**  
EZ 01/2018, 21.524 km, 103 kW, Klimaautom., PDC, Allwetterreifen, MAL, el. FH, FSE, LED-Scheinwerfer, Alu, Navi, Sitzhgz., Tempomat uvm.

MwSt. awb. 17.970 €

**Kraftstoffverbrauch kombiniert von 12,1 bis 3,9 l/100 km; CO<sub>2</sub>-Emissionen kombiniert von 270 bis 92 g/km gemäß RL 80/1268/EWG. Effizienzklasse: G - A+**

Ich fahr ab auf  
**HACKEROTT.de**



**Skoda Citigo Ambition 1.0**  
EZ 10/2015, 32.749 km, 44 kW, Klimaautom., el. FH, Navi, Servo, Sitzhgz., Tagfahrlicht, Tuner/Radio uvm.



**Skoda Fabia Monte Carlo 1.0 TSI DSG**  
EZ 08/2018, 12 km, 81 kW, Automatik, PDC, MAL, BC, FSE, Alu, Nebel, Regens., Sitzhgz., Tempomat uvm.



**Skoda Rapid Spaceback Drive 1.2 TSI**  
EZ 09/2014, 40.974 km, 77 kW, Klimaautom., PDC, MAL, BC, Alu, MF-Lenkrad, Nebel, Sitzhgz., Tempomat uvm.



**Skoda Octavia Combi Elegance 2.0 TDI**  
EZ 07/2015, 135.625 km, 110 kW, Automatik, Klimaautom., PDC, AHK, MAL, FSE, Alu, MF-Lederlenkrad, Sitzhgz., Tempomat uvm.



**Skoda Citigo Cool Edition 1.0 MPI**  
EZ 08/2015, 28.816 km, 44 kW, el. FH, ESP, Servo, Tagfahrlicht, Tuner/Radio uvm.

**0% RISIKO** | **100% RÜCKNAHMEGARANTIE**

**FAST 200 GEBRAUCHTWAGEN**  
SEAT, ŠKODA UND VIELE WEITERE MARKEN  
FINANZIERUNG AB **0,99 % ZINSEN**<sup>1</sup>  
**GARANTIERTE RÜCKNAHME**<sup>2</sup> ZUM FEST VEREINBAREN PREIS  
**LAUFZEIT NACH WUNSCH** AB 12 MONATE

<sup>1</sup> Angebot gültig für Diesel-Gebrauchtfahrzeuge der Marken SEAT und ŠKODA Norm Euro5. Nicht kombinierbar mit anderen Sonderaktionen.

<sup>2</sup> Rückgabe des Fahrzeugs in vertragsgemäßem Zustand an die Autopark Hackerott GmbH und Co. KG bzw. an die Autohaus Hackerott GmbH und Co KG. Dieses Rückgaberecht wird von uns ausdrücklich verbrieft.



**Skoda Fabia Combi Edition 1.4 TDI**  
EZ 04/2015, 29.282 km, 77 kW, Klima, PDC, Alu, Nebel, Regens., Servo, Sitzhgz., Tempomat uvm.



**VW Golf VII Sound 1.0 TSI**  
EZ 02/2018, 5.034 km, 63 kW, Klimaautom., PDC, MAL, BC, el. FH, Alu, Nebel, Sitzhgz. uvm.



**Skoda Rapid Spaceback Drive 1.2 TSI**  
EZ 10/2014, 9.762 km, 63 kW, Klima, PDC, MAL, BC, FSE, Alu, Nebel, Sitzhgz., Tempomat uvm.



**VW Golf Variant VII Comfortline BMT**  
EZ 10/2017, 18.394 km, 110 kW, Klimaautom., PDC, MAL, BC, el. FH, FSE, Alu, Navi, Nebel, Sitzhgz. uvm.



**Skoda Octavia Combi RS 2.0 TDI**  
EZ 07/2015, 71.541 km, 135 kW, Automatik, Klimaautom., PDC, Leder, AHK, Bi-Xenon, Navi, Sitzhgz., Tempomat uvm.



**Seat Alhambra Style Plus 2.0 TDI**  
EZ 09/2015, 69.913 km, 110 kW, Klimaautom., PDC, AHK, BC, Nebel, Sitzhgz., Tempomat uvm.



**MINI One 1.6**  
EZ 03/2011, 59.655 km, 55 kW, Klimaautom., MAL, Alu, Lichts., MF-Lenkrad, Regens., Sitzhgz., Tempomat uvm.

Kraftstoffverbrauch für den Skoda Fabia Monte Carlo 1.0 TSI: 5,2 l/100 km innerorts, 5,8 l/100 km außerorts, 4,1 l/100 km kombiniert. CO<sub>2</sub>-Emission kombiniert: 109 g/km gemäß vorgeschriebenem Messverfahren. Effizienzklasse: B

**AUTOHAUS HACKEROTT**  
GMBH & CO. KG

Mühlenfeld 5 | 30853 Langenhagen | Tel.: 0511 97367-0

**WWW.HACKEROTT.DE**



Ich fahr ab auf  
**HACKEROTT.de**

SEAT GEBRAUCHTWAGEN. MEHR NEUWAGEN ALS SIE DENKEN.



**Seat Leon ST FR 2.0 TDI**  
EZ 10/2014, 121.603 km, 110 kW, Klimaautom., PDC, MAL, BC, FSE, Alu, MF-Lederlenkrad, Navi, Sitzhgz., Tempomat uvm.



**Seat Ibiza SC Style Salsa 1.4**  
EZ 10/2013, 52.900 km, 63 kW, Klimaautom., BC, el. FH, Lederlenkrad, Alu, Sitzhgz., Tuner/Radio, ZV uvm.



**Seat Leon ST Cupra 280 2.0 TSI**  
EZ 11/2015, 38.150 km, 206 kW, Automatik, Klimaautom., PDC, Alcantara, MAL, el. FH, Alu, MF-Lenkrad, Navi, Tempomat uvm.



**Seat Leon ST X-Perience 4Drive 2.0 TDI**  
EZ 10/2015, 107.849 km, 135 kW, Automatik, Klimaautom., PDC, Alcantara, Allrad, MAL, Alu, MF-Lederlenkrad, Sitzhgz., Tempomat uvm.



**Seat Leon 2.0 TDI**  
EZ 09/2016, 18.743 km, 135 kW, Klimaautom., PDC, MAL, BC, FSE, Alu, MF-Lenkrad, Navi, Nebel, Sitzhgz., Tempomat uvm.

**H198**  
**Autos To Go**  
Marken-Gebrauchtwagen  
von Hackerott

Ab dem 02. Januar sind wir  
für Sie da.  
Wir freuen uns auf Sie!

[www.h198.de](http://www.h198.de)



**Seat Toledo Style 1.2 TSI**  
EZ 04/2017, 9.105 km, 66 kW, Klimaautom., PDC, Leder, MAL, FSE, Alu, MF-Lenkrad, Navi, Sitzhgz., Tempomat uvm.



**Skoda Superb Combi Laurin & Klement**  
EZ 06/2014, 110.150 km, 125 kW, Klimaautom., PDC, MAL, Bi-Xenon, Alu, MF-Lenkrad, Navi, Sitzhgz., Tempomat uvm.



**Skoda Octavia Combi Scout 4x4 2.0 TDI**  
EZ 02/2015, 98.950 km, 135 kW, Automatik, Klimaautom., PDC, Allrad, AHK, MAL, Bi-Xenon, Alu, Lichts., Sitzhgz., Tempomat uvm.



**Opel Corsa D 150 Jahre 1.4**  
EZ 11/2012, 62.600 km, 74 kW, Klima, PDC, BC, el. FH, MF-Lenkrad, Nebel, Servo, Sitzhgz., Tempomat, Tuner/Radio uvm.



**Seat Leon ST Style 1.6 TDI**  
EZ 08/2014, 67.600 km, 77 kW, Klimaautom., PDC, MAL, FSE, Alu, MF-Lenkrad, Navi, Nebel, Servo, Sitzhgz., Tempomat uvm.



**Seat Leon 2.0 TDI Connect**  
EZ 06/2016, 3.119 km, 110 kW, Klimaautom., PDC, MAL, BC, FSE, Alu, MF-Lenkrad, Navi, Nebel, Sitzhgz., Tempomat uvm.



**Nissan Qashqai Tekna 1.6 dCi**  
EZ 11/2015, 32.100 km, 96 kW, Klimaautom., PDC, FSE, Alu, MF-Lederlenkrad, Navi, Nebel, Regens., Sitzhgz., Tempomat uvm.

**AUTOPARK HACKEROTT**  
GMBH & CO. HANDELS UND SERVICE KG

Schulenburg Landstraße 73 | 30165 Hannover | Tel.: 0511 388149-41  
Lüneburger Straße 22 | 30880 Laatzen | Tel.: 05102 89038-0

\*MwSt. awb.

**WWW.HACKEROTT.DE**



**STÄNDIG CA. 70 GEPRÜFTE GEBRAUCHTWAGEN  
ALLER MARKEN VOR ORT!**

Das Team des Autohauses LCF freut sich auf Ihren Besuch!



**Abarth 595C Cabrio Custom**  
EZ 08/2015, 8.748 km, 103 kW, Klimaautom., PDC, Alcantara, Bi-Xenon, FSE, Alu, MF-Lenkrad, Navi, Sportfahrwerk uvm.  
**15.888 €**



**Audi A3 Cabriolet Attraction**  
EZ 02/2010, 67.902 km, 118 kW, Klimaautom., PDC, Teilleder, MAL, Bi-Xenon, el. FH, Alu, Sitzhgz., Sportfahrwerk uvm.  
**12.490 €**



**BMW X1 sDrive 20d**  
EZ 06/2014, 56.361 km, 135 kW, Klimaautom., PDC, el. FH, FSE, Alu, MF-Lenkrad, Navi, Panorama-Dach, Regens., Sitzhgz., Xenon uvm.  
**MwSt. awb. 16.999 €**



**BMW 118i Advantage**  
EZ 07/2015, 56.500 km, 100 kW, Klima, PDC, Bluetooth, FSE, Alu, MF-Lenkrad, Regens., Sitzhgz., Tempomat uvm.  
**MwSt. awb. 15.599 €**



**BMW 218d Active Tourer Luxury L.**  
EZ 01/2015, 82.845 km, 110 kW, Automatik, Klimaautom., PDC, Leder, el. Heckklappe, el. Sitze, Alu, Navi, Panorama-Dach, Sitzhgz., Tempomat uvm.  
**18.399 €**



**Mercedes-Benz C180T Avantgarde**  
EZ 11/2008, 86.750 km, 115 kW, Klimaautom., PDC, AHK, Bluetooth, el. Sitze, Alu, Navi, Sitzhgz., Tempomat, Xenon uvm.  
**12.490 €**



**Peugeot RCZ ONYX 1.6 Turbo**  
EZ 01/2013, 75.436 km, 115 kW, Klimaautom., PDC, Teilleder, Bluetooth, el. FH, FSE, Alu, MF-Lenkrad, Sitzhgz., Tempomat uvm.  
**11.490 €**



**BMW X1 sDrive 20d**  
EZ 06/2014, 44.200 km, 120 kW, Klimaautom., PDC, Leder, Bluetooth, el. FH, MF-Lederlenkrad, Regens., Sitzhgz., Xenon uvm.  
**MwSt. awb. 16.999 €**



**Citroën C4 Picasso Tendance**  
EZ 02/2009, 25.600 km, 88 kW, Klimaautom., PDC, Bluetooth, FSE, Alu, MF-Lenkrad, Navi, Sitzhgz., Tempomat uvm.  
**7.890 €**



**Ford Focus 1.6 Titanium**  
EZ 12/2011, 49.997 km, 110 kW, Klimaautom., PDC, AHK, Bluetooth, el. FH, MF-Lenkrad, Regens., Sitzhgz., Tempomat, Xenon uvm.  
**9.890 €**



**Ford Mondeo 2.2 TDCI Titanium**  
EZ 01/2009, 92.823 km, 129 kW, Klimaautom., PDC, Metallic, MAL, Bi-Xenon, el. Sitze, FSE, Alu, MF-Lenkrad, Sitzhgz. uvm.  
**8.790 €**



**Dacia Duster Laureate 4x2**  
EZ 10/2011, 122.487 km, 77 kW, Klima, Metallic, BC, el. FH, el. Seitenspiegel, 20" Alu, Nebel, Servo uvm.  
**6.499 €**

Weitere geprüfte Gebrauchtwagen unter: [www.AUTOHAUS-LCF.de](http://www.AUTOHAUS-LCF.de)



**Ford Tourneo Custom L1H1 Titanium**  
EZ 03/2018, 20 km, 96 kW, Automatik, Klima, PDC, Metallic, ABS, ESP, Servo, Tempomat uvm.

zzgl. MwSt. 25.500 €



**Ford Tourneo Custom L1H1 Trend**  
EZ 10/2018, 25 km, 96 kW, Klima, PDC, ABS, ESP, Servo, Tempomat uvm.

zzgl. MwSt. 27.724 €



**Ford Transit Custom 300 L2H1 Kasten**  
EZ 10/2018, 25 km, 96 kW, Klima, PDC, ABS, ESP, Servo, Tempomat uvm.

zzgl. MwSt. 22.200 €



**Ford Transit Custom 300 L2H1 Kasten**  
EZ 10/2018, 20 km, 96 kW, Klima, PDC, ABS, ESP, Servo, Tempomat uvm.

zzgl. MwSt. 22.500 €



**Ford Transit Custom 340 L1H1 Trend**  
EZ 03/2018, 20 km, 125 kW, Klima, PDC, Metallic, AHK, Navi, Standhgz., Tempomat uvm.

zzgl. MwSt. 27.700 €



**Ford Transit Custom 340 L1H1 Trend**  
EZ 03/2018, 25 km, 125 kW, Klima, PDC, AHK, Navi, Standhgz., Tempomat uvm.

zzgl. MwSt. 27.500 €



**Ford Transit Custom City 260 LIH**  
EZ 07/2018, 20 km, 77 kW, Klima, Ganzjahresreifen, Beifahrerdoppelsitz, Audiosystem 12 uvm.

zzgl. MwSt. 17.499 €



**Ford Transit Custom 290 L1H1 Trend**  
EZ 07/2018, 20 km, 77 kW, Klima, PDC, ABS, ESP, Servo, Tempomat uvm.

zzgl. MwSt. 20.800 €



**Ford Transit Custom 310 L1H1 Trend**  
EZ 03/2018, 20 km, 125 kW, Klima, PDC, Metallic, AHK, Servo, Standhgz., Tempomat uvm.

zzgl. MwSt. 27.200 €

## Autohaus Hentschel GmbH

**Hauptsitz**  
Vahrenwalder Str. 141  
30165 Hannover  
Tel. 0511 3525-0

**Niederlassung**  
Daimlerring 12  
31135 Hildesheim  
Tel. 05121 747-0

**Ihr Ansprechpartner:**  
Burkard Schwetje  
Tel.: 05121 747-186  
[burkard.schwetje@autohaus-hentschel.de](mailto:burkard.schwetje@autohaus-hentschel.de)







**kfz-alarmanlage.de**  
SINCE 2008

**Hannovers Nr.1 KFZ-Alarmanlagen-Spezialist!**

\*Gemessen an der monatlichen Menge an verbauten Alarmanlagen & Diebstahlschutzsystemen

HFB audio GmbH  
Vahrenwalder Str. 193  
30165 Hannover  
Tel.: 0511 / 51 930 950

Geben Sie Kriminellen keine Chance Ihr Auto im Stück oder in Teilen zu stehlen! Wir beraten Sie gerne zur Nachrüstung von KFZ Alarmanlagen.



**seidel Automobile**  
Adresse für gute Autos

SEIDEL AUTOMOBILE E.K.

Albert-Einstein-Str. 10  
31515 Wunstorf  
Telefon: 05031 94 97-0  
Fax: 05031 94 97-22

ÖFFNUNGSZEITEN

Mo - Fr. Werkstatt: 07:30 - 17:00 Uhr  
Mo - Fr. Verkauf: 09:00 - 18:00 Uhr  
Sa. Verkauf: 09:00-13:00  
So. Schautag

**Neuwagen Verkauf**

**Barankauf**  
Ihres Gebrauchtwagen zu fairen Preisen



**Audi A3 Sportback sport quattro S-line**  
EZ 06/2017, 8.142 km, 140 kW, Automatik, Klimaautom., PDC, Teilleder, Allrad, Alu, Navi, Sitzhgz., Tempomat, Xenon uvm.  
**36.795 €**



**Mercedes-Benz E220T CDI Avantgarde**  
EZ 12/2013, 56.126 km, 125 kW, Autom., Klimaautom., PDC, Leder, el. Sitze, LED-Scheinwerfer, Navi, Sitzhgz., Tempomat uvm.  
**25.695 €**



**Mercedes-Benz GLE 250d 4Matic**  
EZ 06/2016, 48.448 km, 150 kW, Automatik, Klimaautom., PDC, Leder, Allrad, LED-Scheinwerfer, Navi, Schiebedach, AHK uvm.  
**MwSt. awb. 42.500 €**



**MINI CABRIO Cooper Highgate Lighthouse**  
EZ 05/2012, 35.744 km, 90 kW, Automatik, Klimaautom., PDC, Leder, Bi-Xenon, el. FH, Alu, MF-Lenkrad, Sitzhgz., Tempomat uvm.  
**MwSt. awb. 15.995 €**



**Porsche 991 GT3**  
EZ 04/2015, 4.024 km, 350 kW, Automatik, Klimaautom., Alcantara, Bi-Xenon, el. Sitze, FSE, Alu, Navi, Sitzhgz., Tempomat uvm.  
**128.991 €**



**Porsche Cayman 2.7**  
EZ 12/2007, 62.383 km, 180 kW, Klimaautom., PDC, Teilleder, el. FH, Alu, Navi, Sitzhgz., Tempomat uvm.  
**25.987 €**



**Seat Leon SC 1.4 TSI**  
EZ 06/2013, 66.214 km, 103 kW, Klimaautom., PDC, Teilleder, FSE, LED-Scheinwerfer, Navi, Sitzhgz., Tempomat uvm.  
**14.850 €**



**VW Tiguan 2.0 TDI DPF BMT Sport & Style**  
EZ 05/2015, 24.981 km, 103 kW, Klimaautom., PDC, Alcantara, Alu, Navi, Panoramadach, Sitzhgz., Tempomat, Xenon uvm.  
**MwSt. awb. 19.995 €**

WWW.SEIDEL-AUTOMOBILE.DE

**ROBUST. AUTHENTISCH. VIELSEITIG.**



**5 JAHRE**  
GARANTIE +  
MOBILITÄTS-  
GARANTIE<sup>1</sup>  
BIS 150.000 KM

**DER NEUE MUSSO: FREIHEIT AUF VIER RÄDERN.**

Ein starker Antriebsstrang mit kräftigem 2.2 Liter Euro-6-Diesel und optionalem Allradantrieb, ein robuster Quad-Frame-Leiterrahmen, eine langlebige Karosserie mit großer Bodenfreiheit, 5 komfortable Sitzplätze und eine großzügige Ladefläche – der neue Musso ist die perfekte Kombination aus Komfort und Nutzwert.

Musso 2.2 | Diesel, Quartz, 133 kW (181 PS), 4WD

**29.900 €<sup>2</sup>**

**DER NEUE MUSSO – JETZT PROBE FAHREN!**

Kraftstoffverbrauch Musso in l/100 km: innerorts 9,7; außerorts 6,9; kombiniert 7,9.  
CO<sub>2</sub>-Emission kombiniert in g/km: 211 (gemäß VO (EG) Nr. 715/2007).

<sup>1</sup> Fünf Jahre Fahrzeuggarantie und fünf Jahre Mobilitätsgarantie (jeweils bis max. 100.000 km). Es gelten die aktuellen Garantiebedingungen der SsangYong Motors Deutschland GmbH.

<sup>2</sup> Inkl. 19 % MwSt. und inkl. Überführungskosten in Höhe von 895,00 €.



**RIEGLER.**  
AUTOHAUS  
SsangYong Vertragshändler  
**2x in Springe!**

Philipp-Reis-Str. 11 · Tel.: 05041 - 94670



**SSANGYONG**  
SUV-KOMPETENZ AUS KOREA



# EF M Automobile GmbH

Im Hause der Autohaus Hentschel GmbH

Ein Unternehmen der Emil Frey Gruppe Deutschland

[www.efm-automobile.de](http://www.efm-automobile.de)

Mitsubishi ASX 1.6 ClearTec Edition



Sie sparen  
EUR 5.615,-

EZ 05/18, 86 kW, 13 km, Klima, Navi, MF-Lenkrad, LM-Felgen, getönte Scheiben, ZV mit FB, Metallic uvm.

EUR 17.990,-

Mitsubishi Space Star 1.2 Top



Sie sparen  
EUR 4.110,-

EZ 12/17, 59 kW, 2.900 km, Klima, Lichtsensor, MF-Lenkrad, Radio/CD, Bluetooth-FSE, LM-Felgen, Metallic uvm.

EUR 11.490,-

Mitsubishi Outlander 2.0 Diamant Ed.



Sie sparen  
EUR 5.150,-

EZ 10/18, 110 kW, 15 km, Klimaautom., LM-Felgen, Bluetooth-FSE, DAB-Radio, Lederlenkrad, Start/Stop, Metallic uvm.

EUR 22.990,-

Mitsubishi Outlander 2.2 DI-D Top



Sie sparen  
EUR 11.145,-

EZ 12/18, 110 kW, 13 km, Automatik, Allrad, Klimaautom., LM-Felgen, DAB-Radio, Einparkhilfe hinten, el. Außenspiegel, Metallic uvm.

EUR 32.990,-

Mitsubishi Space Star 1.0 Basis



Sie sparen  
EUR 3.708,-

EZ 09/18, 52 kW, 13 km, el. Außenspiegel, el. FH, Airbags uvm.

EUR 7.177,-

Kraftstoffverbrauch im kombinierten Testzyklus 7,3 - 4,6 l/100 km; CO<sub>2</sub>-Emission im kombinierten Testzyklus 167 - 104 g/km gemäß vorgeschriebenem Messverfahren. Effizienzklasse: D - C

EF M Automobile GmbH  
Vahrenwalder Str. 141  
30165 Hannover  
Tel.: 0511 3525-0

[info@autohaus-hentschel.de](mailto:info@autohaus-hentschel.de)

EF M Automobile GmbH  
Daimlerring 12  
31135 Hildesheim  
Tel.: 05121 747-0

[christian.emter@efm-automobile.de](mailto:christian.emter@efm-automobile.de)



**EF M Automobile**

Ein Unternehmen der Emil Frey Gruppe Deutschland

greenmobility



# MEHR HYBRID SUV



Der **neue** Outlander  
Plug-in Hybrid

Outlander Plug-in Hybrid BASIS 2.4 Benziner 99 kW (135 PS) 4WD

ab 37.990 EUR Unverbindliche Preisempfehlung<sup>1</sup>  
- 6.500 EUR Mitsubishi Elektromobilitätsbonus<sup>2</sup>  
- 1.500 EUR Bundesanteil am Umweltbonus<sup>2</sup>

**29.990 EUR<sup>3</sup>**



\* 5 Jahre Herstellergarantie bis 100.000 km bzw. 8 Jahre Herstellergarantie auf die Fahrbatterie bis 160.000 km, Details unter [www.mitsubishi-motors.de/garantie](http://www.mitsubishi-motors.de/garantie)

**NEFZ (Neuer Europäischer Fahrzyklus) Messverfahren ECE R 101**, Gesamtverbrauch **Outlander Plug-in Hybrid**: Stromverbrauch (kombiniert) 14,8 kWh/100 km; Kraftstoffverbrauch (kombiniert) 1,8 l/100 km; CO<sub>2</sub>-Emission (kombiniert) 40 g/km; Effizienzklasse A+. Die Werte wurden entsprechend neuem WLTP-Testzyklus ermittelt und auf das bisherige Messverfahren NEFZ umgerechnet.

Die tatsächlichen Werte zum Verbrauch elektrischer Energie/Kraftstoff bzw. zur Reichweite hängen ab von individueller Fahrweise, Straßen- und Verkehrsbedingungen, Außentemperatur, Klimaanlageinsatz etc., dadurch kann sich die Reichweite reduzieren.



**1** | Unverbindliche Preisempfehlung der MMD Automobile GmbH, ab Importlager, zzgl. Überführungskosten, Metallic- und Perleffektlackierung gegen Aufpreis. **2** | Der Elektrobonus setzt sich zusammen aus 1.500 EUR Bundesanteil am Umweltbonus (vorausgesetzt die Förderung hat noch Bestand und der Antrag wird genehmigt) plus 6.500 EUR Mitsubishi Elektromobilitätsbonus (letzterer nur im teilnehmenden Mitsubishi Green Mobility Center bei Kauf eines neuen Plug-in Hybrid Outlander). Genaue Bedingungen auf [www.elektro-bestseller.de](http://www.elektro-bestseller.de). **3** | rechnerischer Wert, es besteht kein Rechtsanspruch auf Gewährung des Umweltbonus. Der Umweltbonus endet mit Erschöpfung der bereitgestellten Fördermittel, spätestens am 30.06.2019.

Veröffentlichung von **MITSUBISHI MOTORS in Deutschland**, vertreten durch die MMD Automobile GmbH, Emil-Frey-Straße 2, 61169 Friedberg.

► Nähere Informationen erhalten Sie zum Beispiel bei dem nachfolgenden Mitsubishi Handelspartner:

**EF M Automobile GmbH**  
Vahrenwalder Straße 141  
30165 Hannover  
Tel.: 0511 3525-0  
[www.efm-automobile.de](http://www.efm-automobile.de)

**EF M Automobile GmbH**  
Daimlerring 12  
31135 Hildesheim  
Tel.: 05121 747-0



**Ford Kuga**

# Überall zu Hause.

## FORD KUGA TREND

4 Stahlräder 7,5 J x 17 mit 235/55 R17 Reifen und Radzierblenden, Sportsitze vorn, Klimaanlage, manuell, Audiosystem CD mit Lenkrad-Fernbedienung

Bei uns für

€ **18.990,-**<sup>1</sup>

Abbildung zeigt Wunschausstattung gegen Mehrpreis.



Kraftstoffverbrauch (in l/100 km nach § 2 Nrn. 5, 6, 6a Pkw-EnVKV in der jeweils geltenden Fassung): Ford Kuga Trend: 8,9 (innerorts), 5,9 (außerorts), 7,0 (kombiniert); CO<sub>2</sub>-Emissionen: 158 g/km (kombiniert).

# hamann



Autohaus Hamann GmbH · Davenstedter Straße 120 - 122 · 30453 Hannover,  
Telefon: 0511/9 21 66-0 · Internet: [www.hamann-hannover.de](http://www.hamann-hannover.de)

<sup>1</sup> Gilt für Privatkunden. Gilt für einen Ford Kuga Trend 1,5-l-EcoBoost-Benzinmotor 88 kW (120 PS), 6-Gang-Schaltgetriebe, Start-Stopp-System, Frontantrieb.