

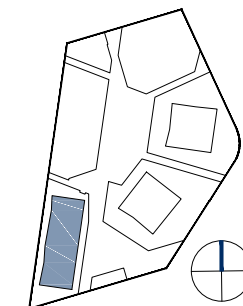
*Alcune tipologie di bilocali disponibili*



BOOK COMMERCIALE  
EAST UPTOWN

**L3**

Agg. 05/05/2018







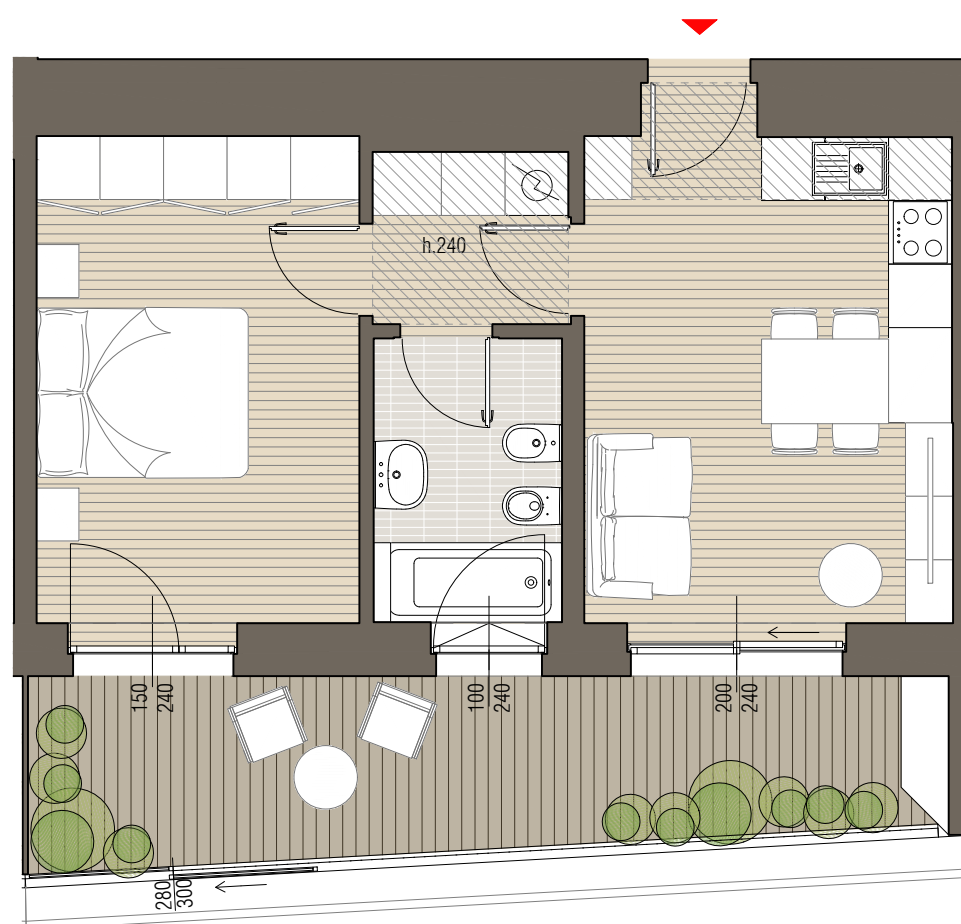
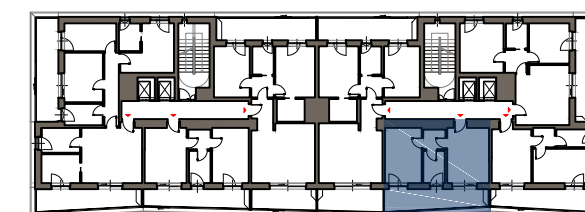
## UPLINE PIANO 01

L3.01.2.2

Superficie commerciale 60 mq

Planimetria non in scala.  
La presente planimetria non costituisce documentazione contrattuale.  
Gli arredi sono puramente indicativi degli spazi e non contrattuali.  
La Direzione Lavori ha la facoltà di effettuare, in sede di completamento della progettazione o di esecuzione, integrazioni e varianti necessarie per finalità tecniche, architettoniche, impiantistiche e strutturali.

\* Le finestre dei bagni sono apribili solo nella parte superiore (75x130)





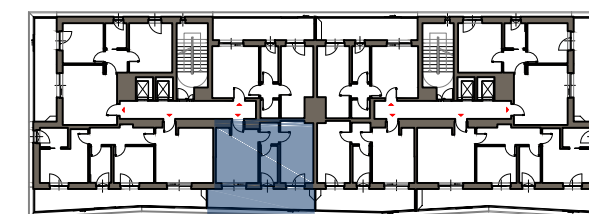
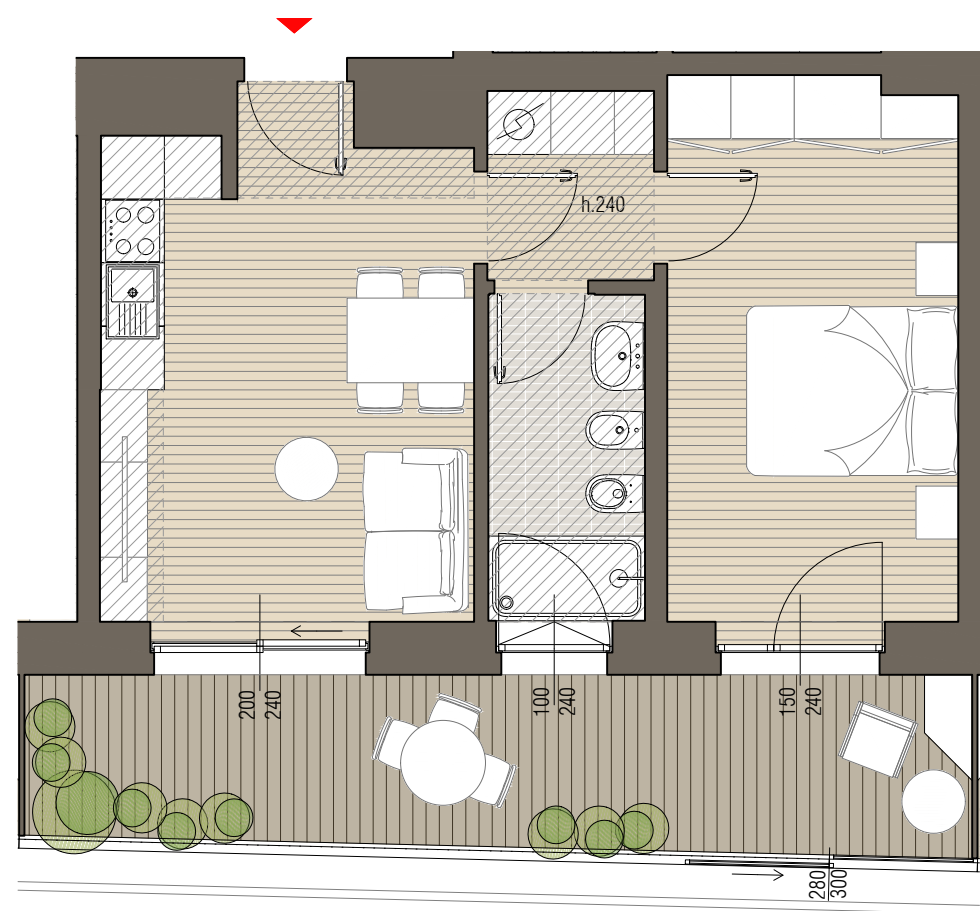
## UPLINE PIANO 05

L3.05.1.2

Superficie commerciale 58 mq

Planimetria non in scala.  
La presente planimetria non costituisce documentazione contrattuale.  
Gli arredi sono puramente indicativi degli spazi e non contrattuali.  
La Direzione Lavori ha la facoltà di effettuare, in sede di completamento della progettazione o di esecuzione, integrazioni e varianti necessarie per finalità tecniche, architettoniche, impiantistiche e strutturali.

\* Le finestre dei bagni sono apribili solo nella parte superiore (75x130)





## UPLINE PIANO 01

L3.01.1.2

Superficie commerciale 59 mq

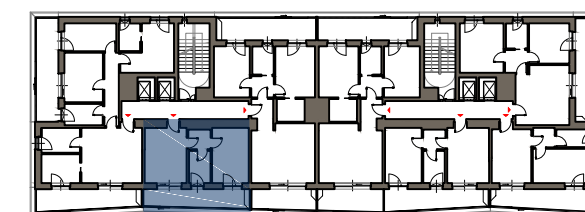
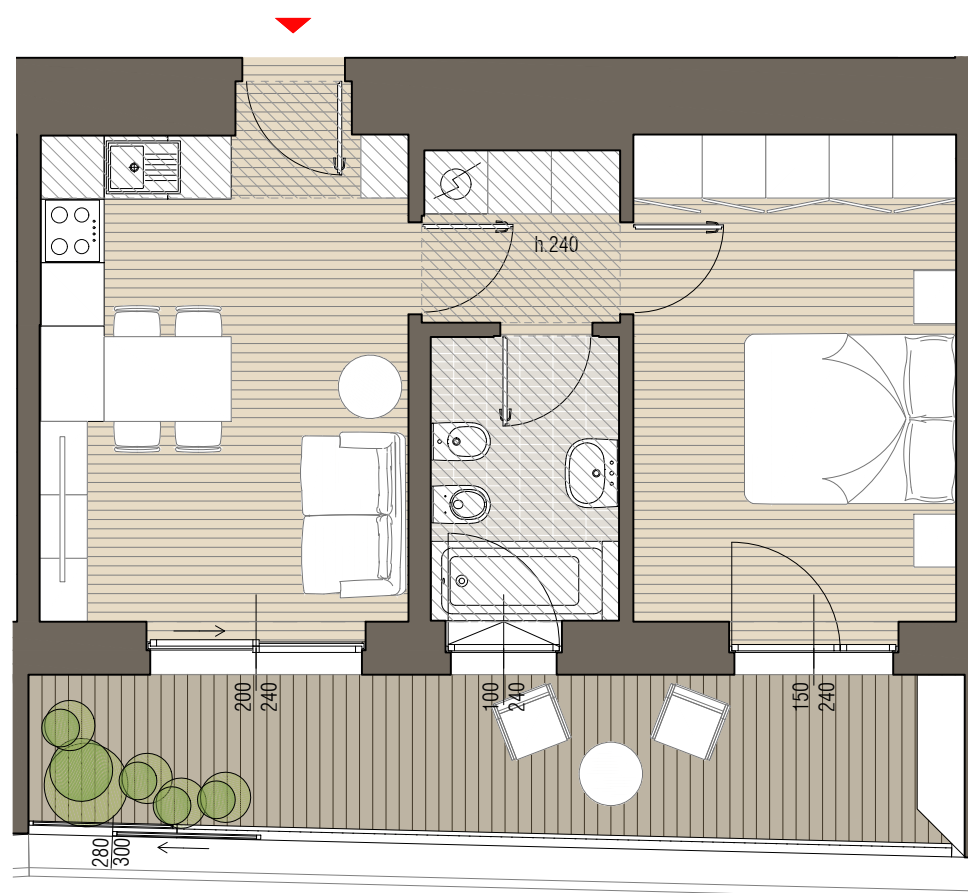
Planimetria non in scala.

La presente planimetria non costituisce documentazione contrattuale.

Gli arredi sono puramente indicativi degli spazi e non contrattuali.

La Direzione Lavori ha la facoltà di effettuare, in sede di completamento della progettazione o di esecuzione, integrazioni e varianti necessarie per finalità tecniche, architettoniche, impiantistiche e strutturali.

\* Le finestre dei bagni sono apribili solo nella parte superiore (75x130)





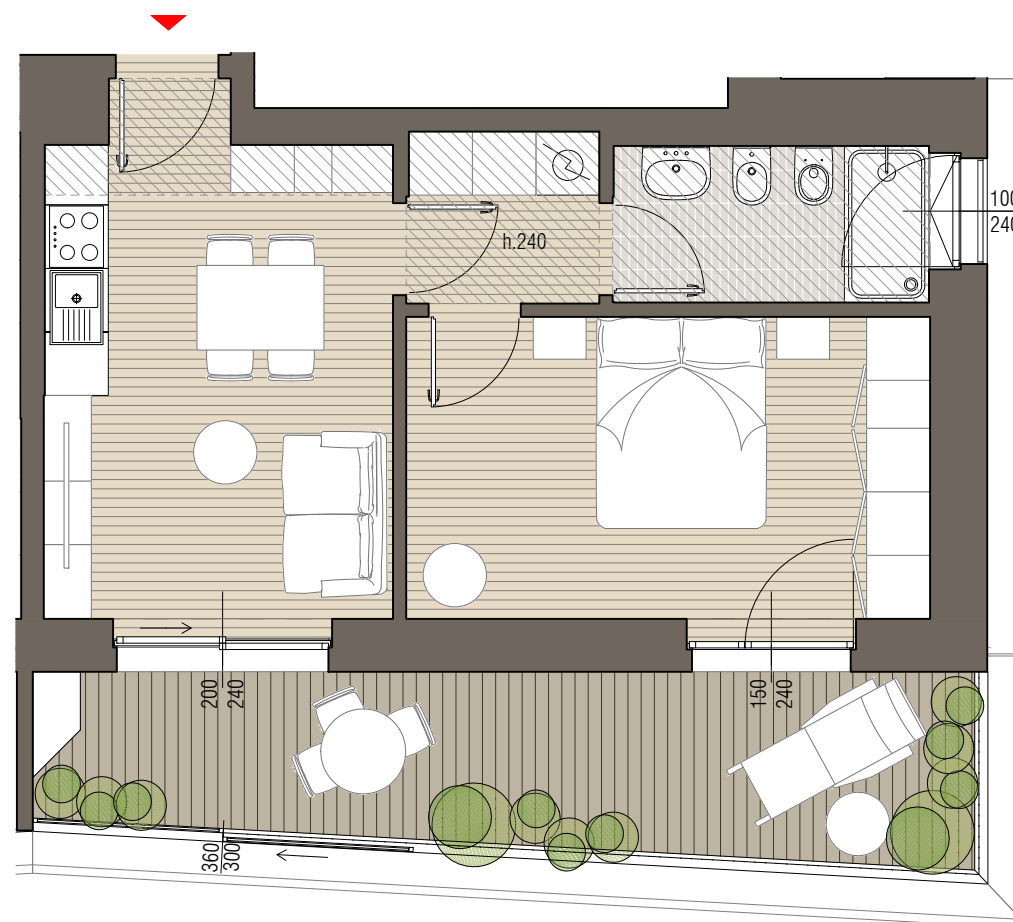
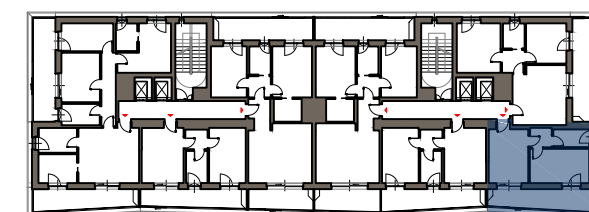
## UPLINE PIANO 01

L3.01.2.3

Superficie commerciale 60 mq

Planimetria non in scala.  
La presente planimetria non costituisce documentazione contrattuale.  
Gli arredi sono puramente indicativi degli spazi e non contrattuali.  
La Direzione Lavori ha la facoltà di effettuare, in sede di completamento della progettazione o di esecuzione, integrazioni e varianti necessarie per finalità tecniche, architettoniche, impiantistiche e strutturali.

\* Le finestre dei bagni sono apribili solo nella parte superiore (75x130)





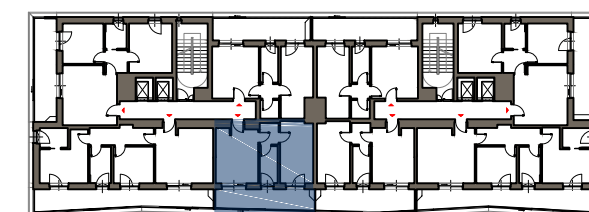
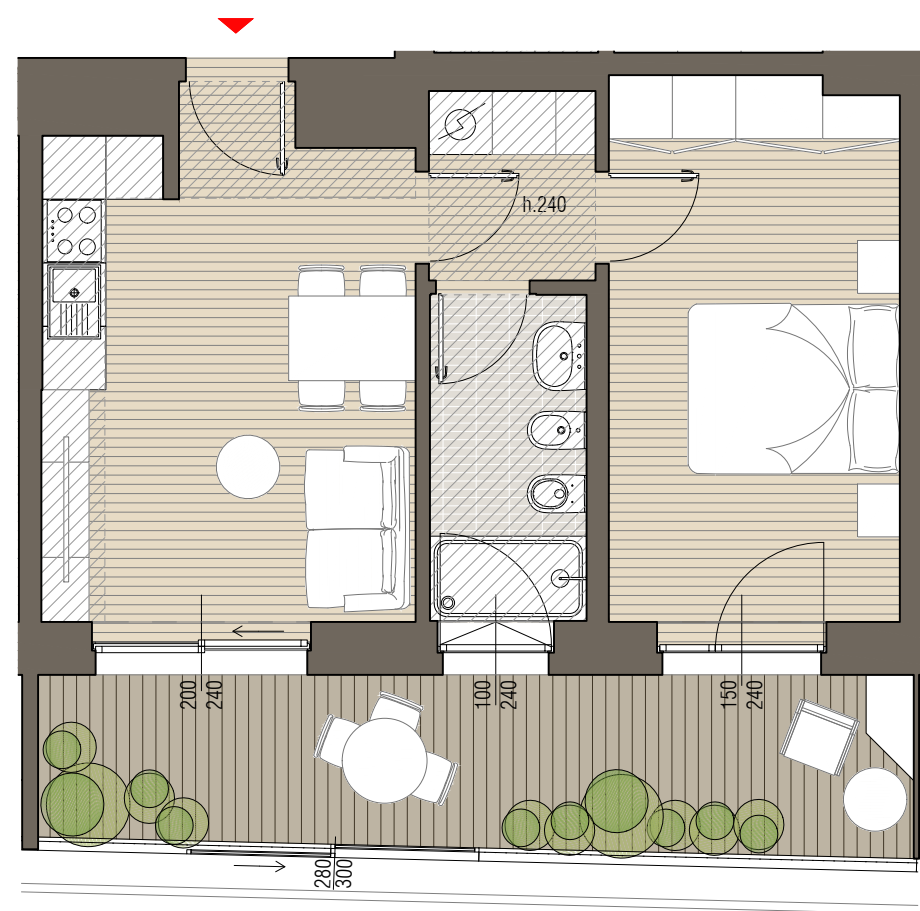
## UPLINE PIANO 04

L3.04.1.2

Superficie commerciale 58 mq

Planimetria non in scala.  
La presente planimetria non costituisce documentazione contrattuale.  
Gli arredi sono puramente indicativi degli spazi e non contrattuali.  
La Direzione Lavori ha la facoltà di effettuare, in sede di completamento della progettazione o di esecuzione, integrazioni e varianti necessarie per finalità tecniche, architettoniche, impiantistiche e strutturali.

\* Le finestre dei bagni sono apribili solo nella parte superiore (75x130)





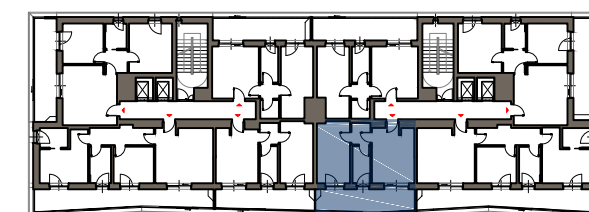
## UPLINE PIANO 04

L3.04.2.2

Superficie commerciale 59 mq

Planimetria non in scala.  
La presente planimetria non costituisce documentazione contrattuale.  
Gli arredi sono puramente indicativi degli spazi e non contrattuali.  
La Direzione Lavori ha la facoltà di effettuare, in sede di completamento della progettazione o di esecuzione, integrazioni e varianti necessarie per finalità tecniche, architettoniche, impiantistiche e strutturali.

\* Le finestre dei bagni sono apribili solo nella parte superiore (75x130)





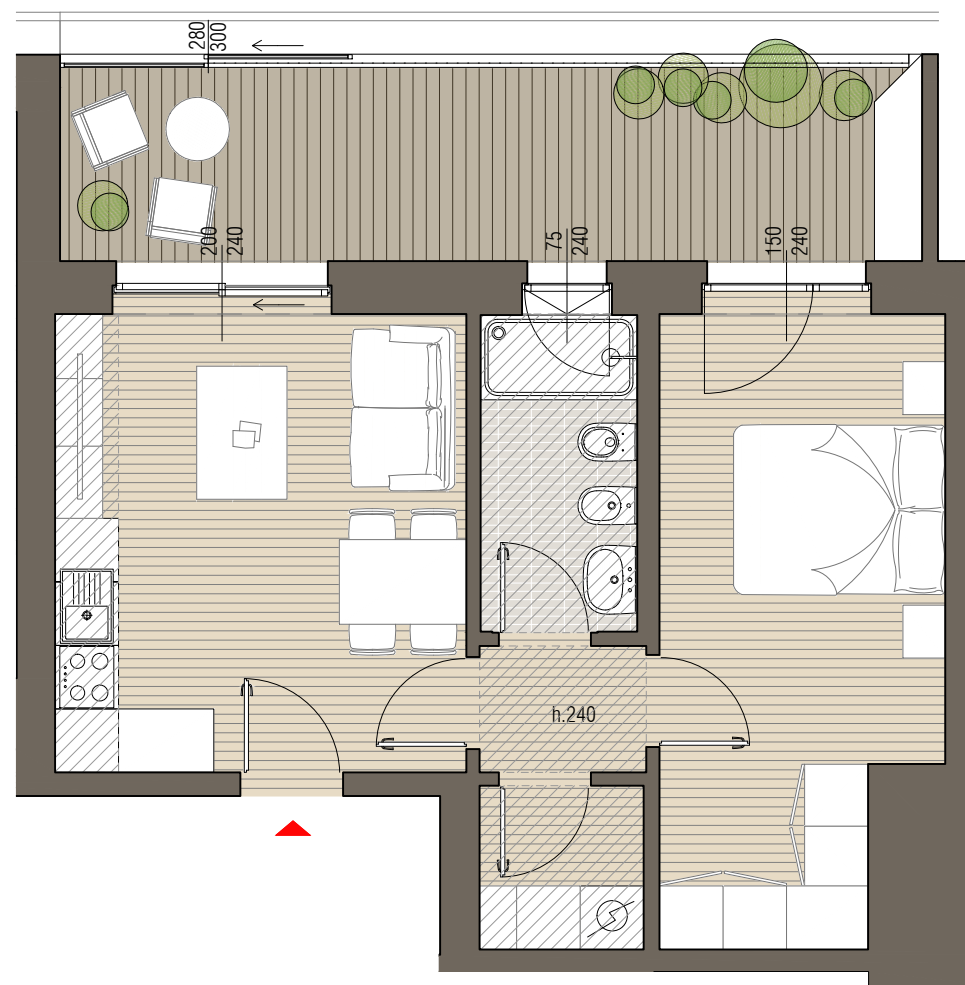
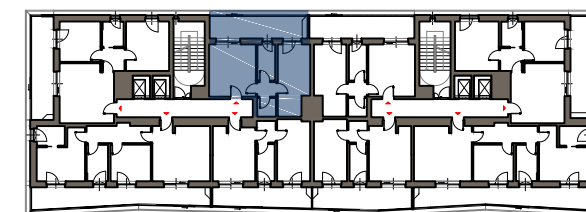
## UPLINE PIANO 04

L3.04.1.1

Superficie commerciale 62 mq

Planimetria non in scala.  
La presente planimetria non costituisce documentazione contrattuale.  
Gli arredi sono puramente indicativi degli spazi e non contrattuali.  
La Direzione Lavori ha la facoltà di effettuare, in sede di completamento della progettazione o di esecuzione, integrazioni e varianti necessarie per finalità tecniche, architettoniche, impiantistiche e strutturali.

\* Le finestre dei bagni sono apribili solo nella parte superiore (75x130)







## UPLINE PIANO 04

L3.04.2.1

Superficie commerciale 63 mq

Planimetria non in scala.  
La presente planimetria non costituisce documentazione contrattuale.  
Gli arredi sono puramente indicativi degli spazi e non contrattuali.  
La Direzione Lavori ha la facoltà di effettuare, in sede di completamento della progettazione o di esecuzione, integrazioni e varianti necessarie per finalità tecniche, architettoniche, impiantistiche e strutturali.

\* Le finestre dei bagni sono apribili solo nella parte superiore (75x130)

