

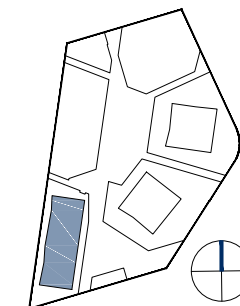
Alcune tipologie di quadrilocali disponibili

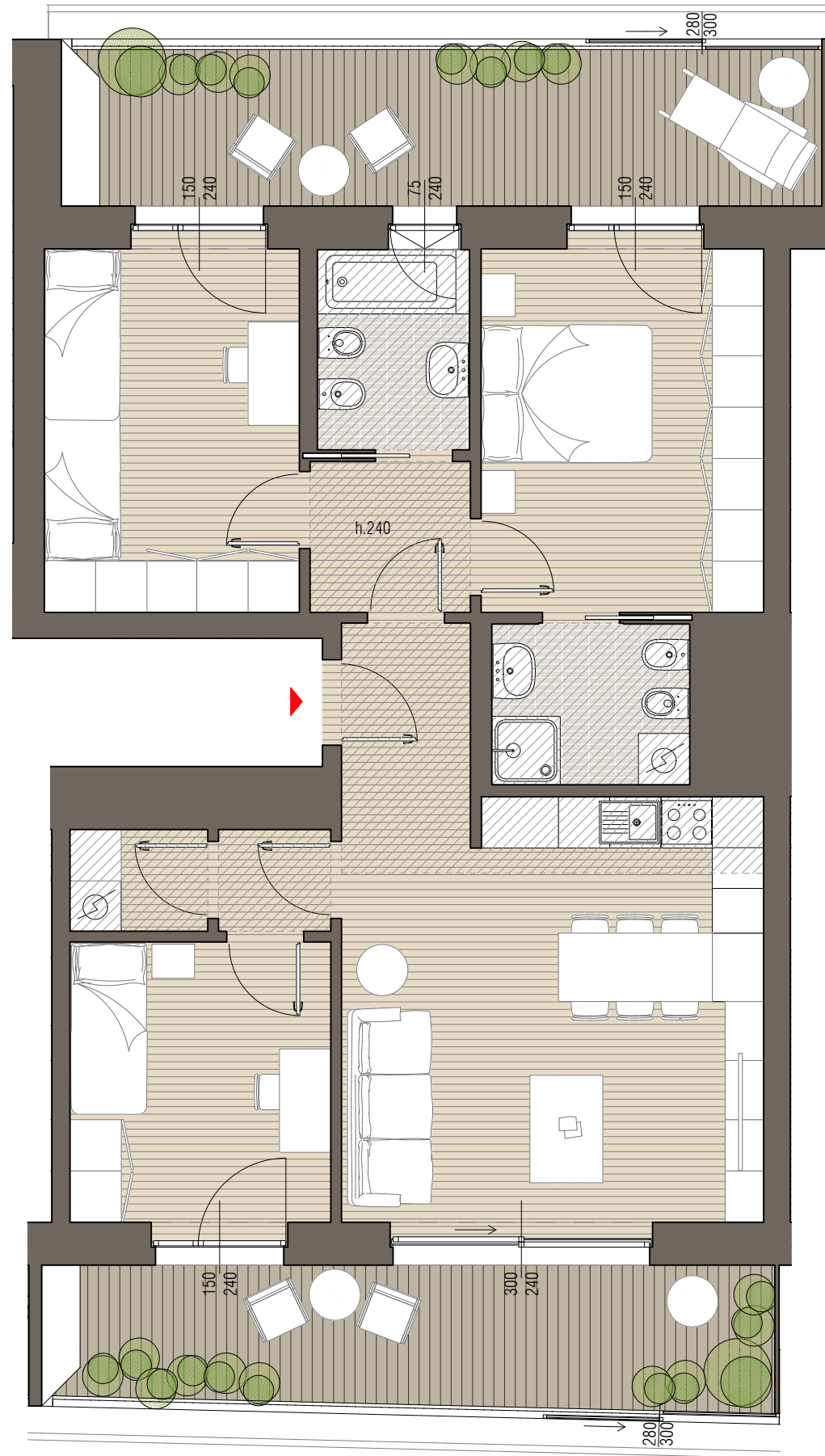


BOOK COMMERCIALE
EAST UPTOWN

L3

Agg. 05/05/2018





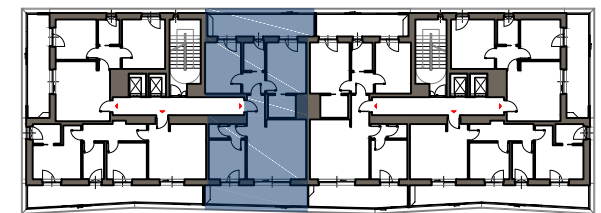
UPLINE PIANO 06

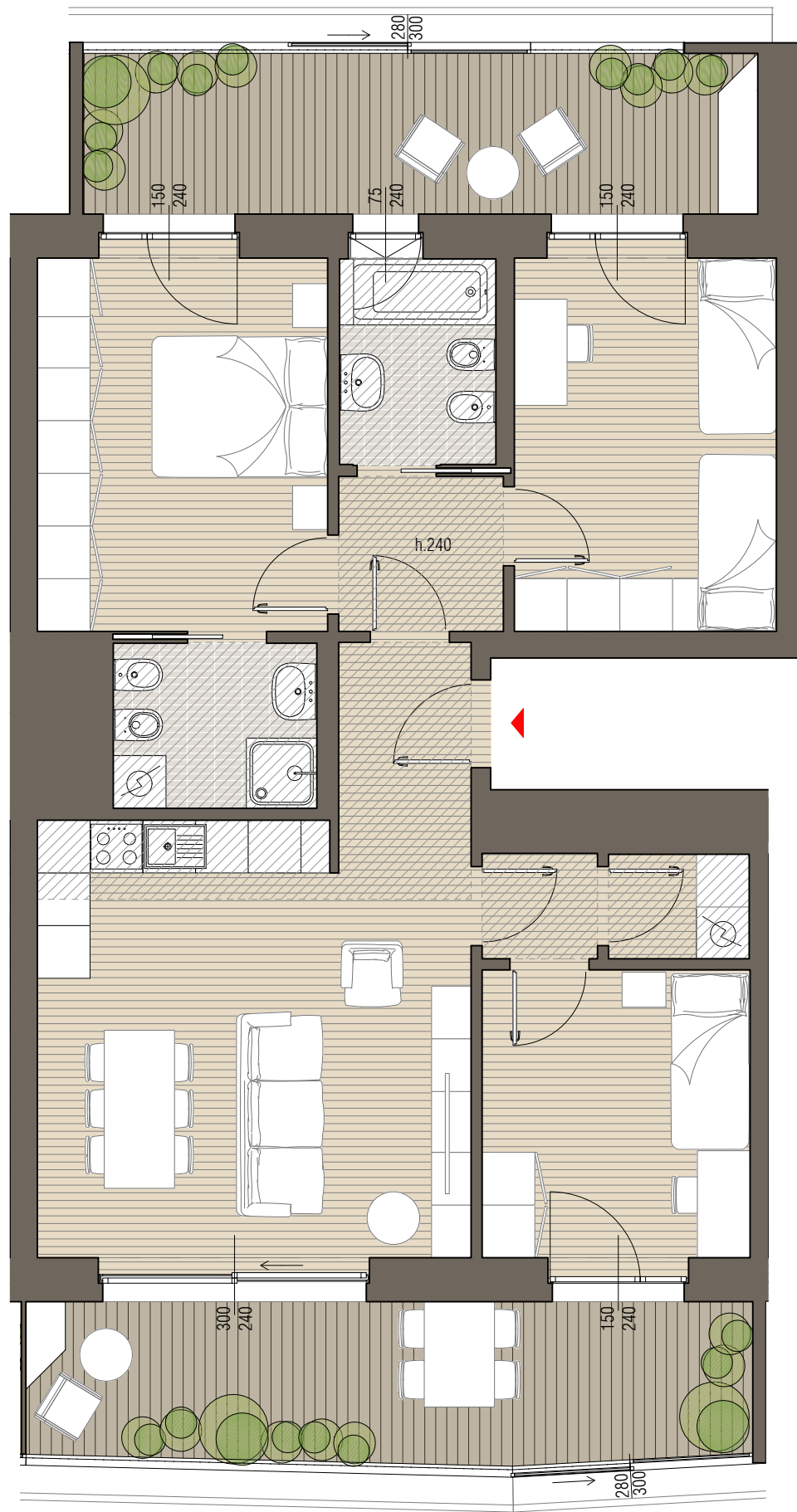
L3.06.1.1

Superficie commerciale 119 mq

Planimetria non in scala.
La presente planimetria non costituisce documentazione contrattuale.
Gli arredi sono puramente indicativi degli spazi e non contrattuali.
La Direzione Lavori ha la facoltà di effettuare, in sede di completamento della progettazione o di esecuzione, integrazioni e varianti necessarie per finalità tecniche, architettoniche, impiantistiche e strutturali.

* Le finestre dei bagni sono apribili solo nella parte superiore (75x130)





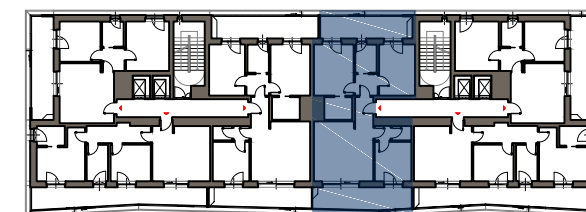
UPLINE PIANO 06

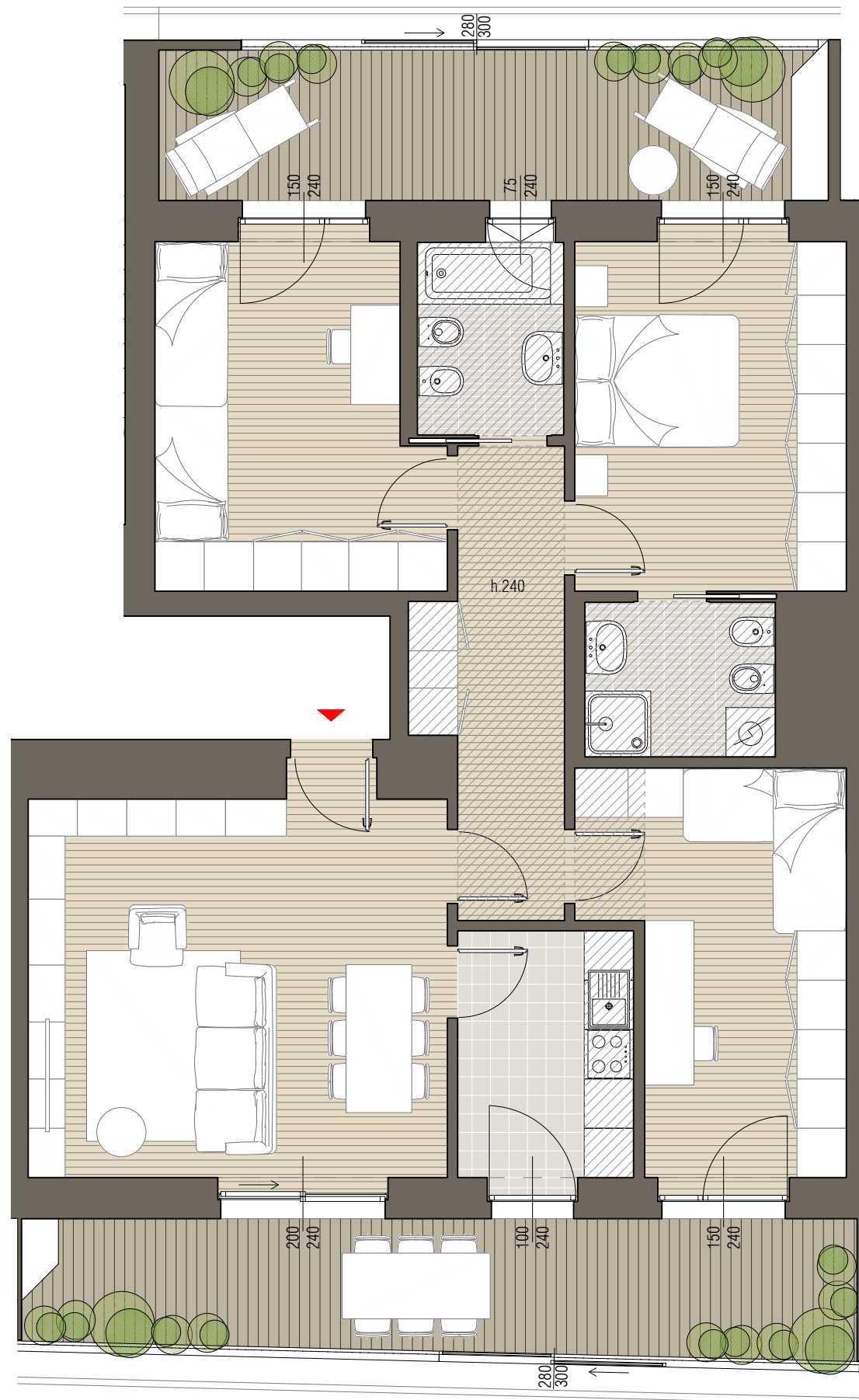
L3.06.2.1

Superficie commerciale 118 mq

Planimetria non in scala.
La presente planimetria non costituisce documentazione contrattuale.
Gli arredi sono puramente indicativi degli spazi e non contrattuali.
La Direzione Lavori ha la facoltà di effettuare, in sede di completamento della progettazione o di esecuzione, integrazioni e varianti necessarie per finalità tecniche, architettoniche, impiantistiche e strutturali.

* Le finestre dei bagni sono apribili solo nella parte superiore (75x130)



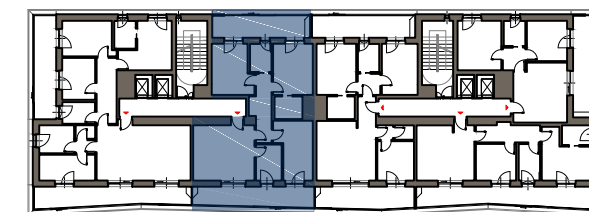


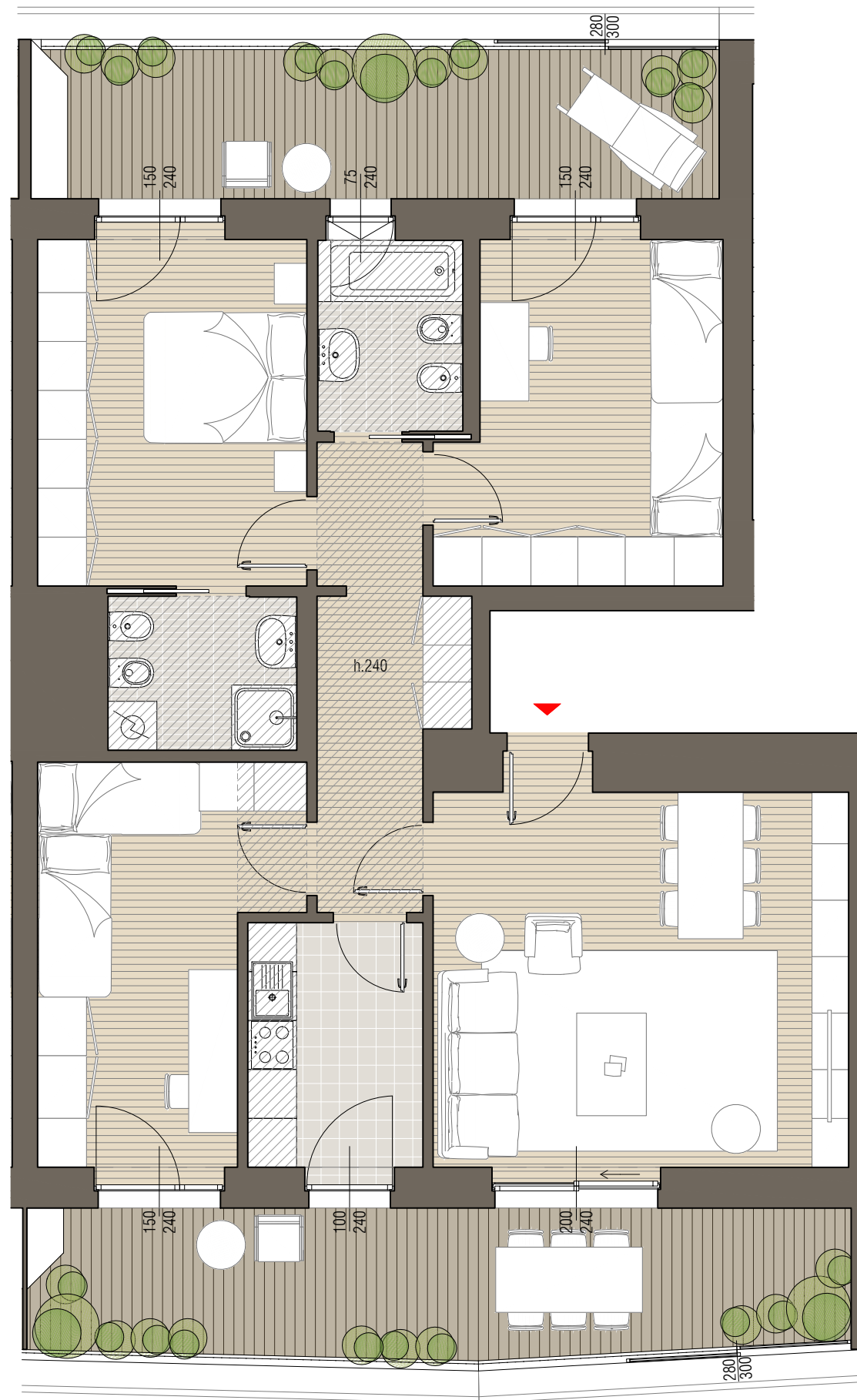
UPLINE PIANO 07

L3.07.1.1
Superficie commerciale 130 mq

Planimetria non in scala.
La presente planimetria non costituisce documentazione contrattuale.
Gli arredi sono puramente indicativi degli spazi e non contrattuali.
La Direzione Lavori ha la facoltà di effettuare, in sede di completamento della progettazione o di esecuzione, integrazioni e varianti necessarie per finalità tecniche, architettoniche, impiantistiche e strutturali.

* Le finestre dei bagni sono apribili solo nella parte superiore (75x130)





UPLINE PIANO 08

L3.08.2.1

Superficie commerciale 131 mq

Planimetria non in scala.
La presente planimetria non costituisce documentazione contrattuale.
Gli arredi sono puramente indicativi degli spazi e non contrattuali.
La Direzione Lavori ha la facoltà di effettuare, in sede di completamento della progettazione o di esecuzione, integrazioni e varianti necessarie per finalità tecniche, architettoniche, impiantistiche e strutturali.

* Le finestre dei bagni sono apribili solo nella parte superiore (75x130)

