



TUR
SPIRIT OF ADVENTURING

A wide-angle photograph of a desert landscape at sunset. Two motorcyclists are positioned in the center-left of the frame, facing away from the camera towards the horizon. The sun is a large, bright orb in the upper center, casting a long, warm glow across the scene. The desert floor is sandy and textured, with some sparse vegetation. In the background, there are rolling sand dunes under a hazy, orange sky. The overall mood is adventurous and serene.

SPIRIT OF ADVENTOURING.

Tur come viaggio, *Tur* come avventura, *Tur* per chi
è *In moto*, sempre *in moto*.

Nasce *Tur*, il nuovo brand di Tucano Urbano
dedicato all'aventouring.

PASSIONE PER IL VIAGGIO.

T.ur è stato pensato, voluto e realizzato senza compromessi, da **motociclisti per motociclisti**. Ogni dettaglio è stato sviluppato per assaporare ogni momento del viaggio. Per lanciare lo sguardo oltre l'ultimo orizzonte.



L'ISPIRAZIONE.

Lo spirito dei rally che hanno fatto leggenda
si fonde con la tecnica più all'avanguardia.



UN'IMPRONTA DI STILE SULLA STRADA.

Vintage da lontano.
Moderno e tecnico da vicino.
Lo stile **Tur** si afferma
con un design unico
nel panorama motociclistico.



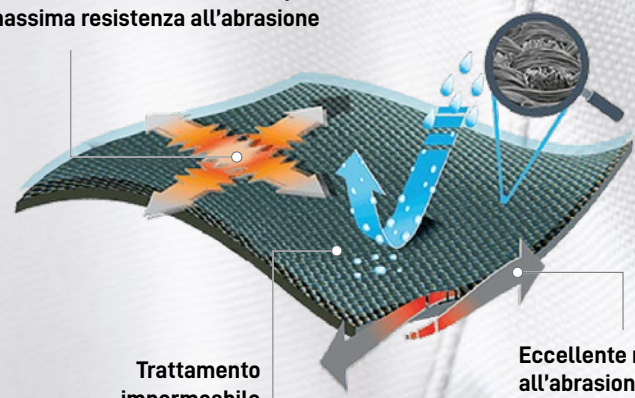
LA QUALITÀ CHE FA LA DIFFERENZA.

Per affrontare gli ambienti più difficili del mondo sono fondamentali concentrazione e attenzione alla guida.

Per questo, occorre il massimo confort che può garantire solamente **CORDURA®**: tessuto originale a navetta, **robusto** con una potente forza antiabrasione, **tenace** nella resistenza allo strappo, e **idrorepellente**, grazie al trattamento esterno *Deep Water Repellent* unito alla membrana interna.

CORDURA®
Fabric

Speciale costruzione della fibra per la massima resistenza all'abrasione



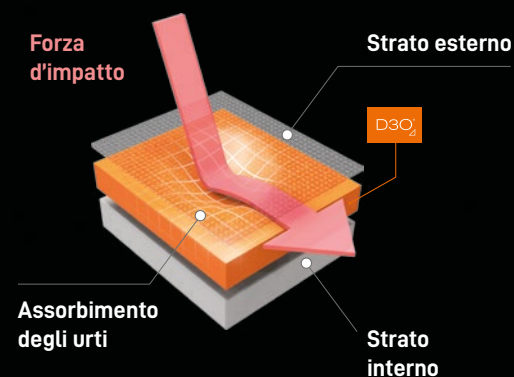
Trattamento impermeabile

Eccellente resistenza all'abrasione e allo strappo

PROTEZIONE SENZA COMPROMESSI.

La curiosità è il motore della scoperta. Ma è la sicurezza a rendere audace l'esplorazione. *T.ur* ha adottato in anteprima mondiale **le protezioni D3O® più avanzate di sempre: le nuove ventilate D3O® LP2 PRO – Livello 2** che, grazie alla *Tri-ventilation Technology*, offrono il **45% di ventilazione in più** rispetto alle D3O® tradizionali. Le sentirai anche confortevoli e flessibili, tanto quanto una seconda pelle.

D3O®



Materiale di lunga durata e altamente protettivo.



Certificazione CE - EN1621-1:2012
- Livello 2, in tutti gli ambienti (caldo, freddo, umido, moderato).

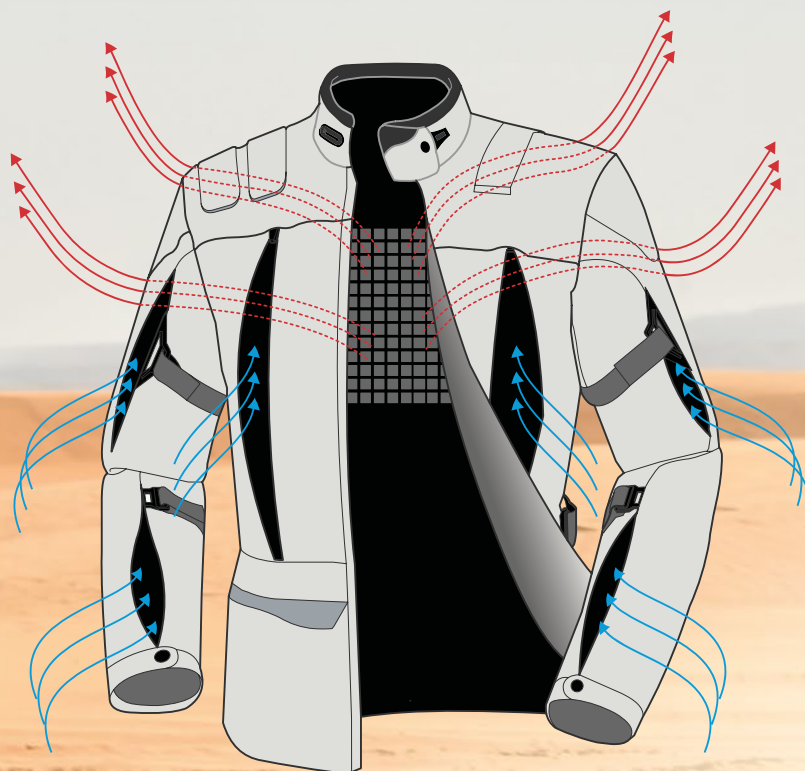


Design ergonomico per una perfetta integrazione in apposite tasche.



MASSIMA VENTILAZIONE.

Guidare, soprattutto nei lunghi viaggi, richiede grande concentrazione: un fattore assolutamente fondamentale per mantenere alta l'attenzione alla guida è **tenere il più possibile costante la temperatura corporea.**



T.ur ha predisposto, in tutti i minimi dettagli, i migliori accorgimenti a garanzia della massima ventilazione.

L'IMPERMEABILITÀ GARANTITA.



T.ur ha adottato **HYDROSCUD®**, il sistema registrato di **Tucano Urbano**, per assicurare il **100%** d'impermeabilità e di traspirabilità. Una costruzione esclusiva che combina tessuti spalmati con cuciture nastrate e trappole antiacqua.



Costruzione a tenuta stagna.



Cuciture nastrate.



Materiali performanti.



Alta traspirabilità.

Per viaggiare 100% IMPERTURBABILI sotto qualsiasi pioggia.

J-ONE

È nata per la sfida.
È la numero uno delle
giacche adventouring.
Impeccabile al caldo,
all'aria, alla pioggia.
Non teme lo sterrato che si
perde all'orizzonte.
Così la grinta diventa
stile di viaggio.



J-ONE Sistema di protezione modulare a 3 livelli.



Giacca principale



Giacca termica interna



Giacca anti pioggia
super compattabile



CORDURA®
Fabric

Thermore

HYDROSCUD®

D3O®

YKK



GUARDA IL VIDEO





Predisposizione
per sacca idrica.



Nastro a passanti sulla spalla per action camera.



Regolazioni sull'avambraccio.



Pannello posteriore
d'aerazione ripiegabile
sulla zona
lombare.



Tasca esterna cargo posteriore per
alloggiare la giacca antipioggia.





Protezioni ventilate LP2 PRO in D30® CE-Livello 2.



Sistema di protezione
modulare a 3 livelli.



Giacca interna indossabile separatamente.

J-ONE T8161M

GIACCA CON SISTEMA DI PROTEZIONE MODULARE A 3 LIVELLI

€ 499,00

6 taglie 46IT-S / 56IT-3XL

1



2



3



1. GIACCA PRINCIPALE CERTIFICATA CE – CLASSE AA, SECONDO LA DIRETTIVA PREN17092

- esterno in due tessuti CORDURA® ad alta tenacità con trattamento idrorepellente:
 - busto e interno maniche in Micro CORDURA® a trama battuta, a garanzia di leggerezza, confort e vestibilità (20.000 mm/20.000 gr/mq/24h)
 - esterno maniche in CORDURA® Oxford 600, a garanzia di resistenza nei punti a maggior rischio d'impatto
- inserti in vera pelle bovina su spalle e gomiti
- cerniere YKK
- fodera in rete di poliestere
- bordo e interno collo in morbido neoprene
- protezioni ventilate LP2 PRO in D30® CE-Livello 2 su gomiti e spalle in dotazione (anteprima mondiale)
- tasche per le protezioni CP1 CE in D30® sul petto
- doppia tasca interna sulla schiena:
 - anteriore in rete Aero 3D per la protezione VIPER PRO CE in D30® sulla schiena
 - l'altra posteriore per la sacca d'acqua, con aggancio in velcro e sistema per la fuoriuscita della valvola
- nastro a passanti sulle spalle per posizionare la action camera
- inserti imbottiti in pelle bovina a contrasto sulla spalla destra
- doppie aperture anteriori d'aerazione con zip
- pannello posteriore d'aerazione ripiegabile sulla zona lombare
- aperture d'aerazione sulle braccia, con zip a doppio cursore sull'avambraccio
- soffietti d'aerazione con zip sul fondo
- regolazioni su bicipite, avambraccio, polso e vita
- collo con regolazione micrometrica e gancio antisventolio
- Tur Store System: doppia tasca a rapido accesso sotto alla flap di chiusura
- tasca cargo sinistra esterna bassa a tenuta stagna
- tasca cargo destra esterna bassa ad accesso facilitato, con magnete e velcro
- tasca esterna cargo posteriore per alloggiare la giacca anti pioggia in dotazione, con:
 - sistema elastico di aggancio anticaduta per facilitare l'indosso dell'anti pioggia
 - membrana interna 100% impermeabile - fondo in rete anticondensa
- due tasche interne cargo
- stampe rifrangenti
- sistema di connessione al pantalone P-ONE (cod. T8162M)



Light Grey – Red



Dark Blue – Red



Black – Light Grey

2. GIACCA ANTIVENTO INTERNA IMBOTTITA ULTRALEGGERA, REMOVIBILE E INDOSSABILE SEPARATAMENTE

- esterno in windbreaker 4-way stretch traspirante (5000 gr/mq/24h)
- pannello posteriore e interno manica in nylon trapuntato
- fodera in nylon trapuntato
- imbottitura termica Thermore® (170 gr)
- cerniere YKK
- tasche interne ed esterne di diverse dimensioni
- connessione tramite zip alla giacca principale

3. GIACCA ANTIPIOGGIA SUPER COMPATTABILE, INTEGRATA NELLA TASCA POSTERIORE DELLA GIACCA PRINCIPALE

- HYDROSCUD®:
 - tessuto in nylon traspirante, antivento e impermeabile a elevata colonna d'acqua
 - cuciture nastrate
- trappola antiacqua sulla cerniera centrale (collo incluso)
- cerniere YKK
- collo nastrato
- RAIN TOWER TESTED - EN 14360:2004
- inserti rifrangenti
- inserti a contrasto sulle braccia, in tessuto giallo fluo conforme alla normativa EN 20471:2013
- logo rifrangente su braccia e schiena
- sistema antisventolio su bicipite, polso e vita
- compattabile nella tasca posteriore della giacca principale

- Impermeabilità: 5.000 mm
- Traspirabilità: 5.000 gr/mq/24h

CORDURA
Fabric

Thermore

HYDROSCUD®

D30®

YKK

CE

J-TWO

Pratica ed essenziale per andare ovunque.
Attitudine sportiva e forza di carattere
per esplorare nuovi territori,
senza compromessi.
Perché il viaggio diventi avventura.



J-TWO Sistema di protezione modulare a 3 livelli.



Giacca principale



Giacca termica interna



Giacca anti pioggia
super compattabile



CORDURA
Fabric

 HYDROSCUD®

D3O
2

YKK

 **CE**
CERTIFIED
EN 17092:2018

GUARDA IL VIDEO





Tasca cargo sinistra esterna bassa a tenuta stagna.



Giacca anti pioggia super compattabile.

J-TWO T8163M

GIACCA CON SISTEMA DI PROTEZIONE MODULARE A 3 LIVELLI

€ 349,00

6 taglie 46IT-S / 56IT-3XL

1



2



3



1. GIACCA PRINCIPALE CERTIFICATA CE – CLASSE AA, SECONDO LA DIRETTIVA PREN17092

- esterno in CORDURA® Oxford 600D ad alta tenacità con trattamento idrorepellente
- inserti in pelle bovina su gomiti, spalle e polso
- fodera in rete di poliestere
- bordo e interno collo in morbido neoprene
- protezioni ventilate LP2 PRO in D3O® CE-Livello 2 su gomiti e spalle in dotazione (anteprima mondiale)
- cerniere YKK
- tasca in rete Aero 3D per la protezione VIPER PRO CE in D3O® sulla schiena
- doppie aperture anteriori d'aerazione con zip
- pannello posteriore d'aerazione ripiegabile sulla zona lombare
- aperture d'aerazione sulle braccia, con zip a doppio cursore sull'avambraccio
- soffietti d'aerazione con zip sul fondo
- regolazioni su bicipite, avambraccio, polso e vita
- collo con regolazione micrometrica e gancio antisventolio
- tasca cargo sinistra esterna bassa a tenuta stagna
- tasca esterna cargo posteriore per alloggiare la giacca anti pioggia in dotazione, con:
 - sistema elastico di aggancio anticaduta per facilitare l'indosso dell'anti pioggia
 - membrana interna 100% impermeabile
 - fondo in rete anticondensa
- tasca interna sul petto
- due tasche interne cargo
- stampe rifrangenti
- sistema di connessione al pantalone P-ONE (cod. T8162M)



Black



Light Grey – Black



Black – Yellow Fluo

2. GIACCA INTERNA IMBOTTITA ULTRALEGGERA, REMOVIBILE E INDOSSABILE SEPARATAMENTE

- esterno in nylon traspirante, con trattamento idrorepellente
- imbottitura termica in morbida ovatta di poliestere (170 gr)
- tasche interne ed esterne di diverse dimensioni
- cerniere YKK
- connessione tramite zip alla giacca principale

3. GIACCA ANTIPIOGGIA SUPER COMPATTABILE, INTEGRATA NELLA TASCA POSTERIORE DELLA GIACCA PRINCIPALE

- HYDROSCUD®:
 - tessuto in nylon traspirante, antivento e impermeabile a elevata colonna d'acqua
 - cuciture nastrate
- trappola antiacqua sulla cerniera centrale (collo incluso)
- cerniere YKK
- collo nastrato
- RAIN TOWER TESTED - EN 14360:2004
- inserti rifrangenti
- inserti a contrasto sulle braccia, in tessuto giallo fluo conforme alla normativa EN 20471:2013
- logo rifrangente su braccia e schiena
- sistema antisventolio su bicipite, polso e vita
- compattabile nella tasca posteriore della giacca principale

- Impermeabilità: 5.000 mm
- Traspirabilità: 5.000 gr/mq/24h

CORDURA
Fabric

 **HYDROSCUD®**

D3O
2

YKK

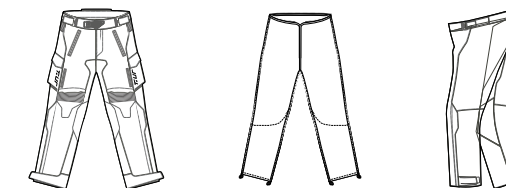
 **CE**

P-ONE

Robusto e leggero, progettato per passare ore e ore in sella. È sempre pronto a sostenere il viaggio, sotto qualsiasi cielo e su qualunque terreno.



P-ONE Sistema di protezione modulare a 3 livelli.



Pantalone principale
Pantalone interno termico (opzionale, venduto separatamente)
Pantalone anti pioggia super compattabile

Sistema di connessione alla giacca (J-ONE e J-TWO)

Tasche per le protezioni LP2 PRO in D30® sulle anche

Tessuto Micro Cordura®

Tasca cargo destra a tenuta stagna

Inserti in pelle

Regolazioni in vita con velcro

Nylon 4-way stretch

Doppie aperture con cerniera d'aerazione sulle cosce

Tasca cargo impermeabile per l'alloggiamento dell'anti pioggia

Protezioni ventilate LP2 PRO in D30® CE-Livello 2 sulle ginocchia

Regolazione con velcro su fondo gamba

Soffietti con cerniera per indossare il pantalone fuori/dentro lo stivale

CORDURA
Fabric

 **HYDROSCUD**

D3O₂

YKK

 **CE**

GUARDA IL VIDEO





Tasca cargo sinistra per l'alloggiamento dell'antiacqua.



Sistema di connessione alle giacche J-ONE e J-TWO.

P-ONE T8162M

PANTALONE CON SISTEMA DI PROTEZIONE MODULARE A 3 LIVELLI

€ 249,00

6 taglie 46IT-S / 56IT-3XL

1



2



3



1. PANTALONE PRINCIPALE CERTIFICATO CE – CLASSE A, SECONDO LA DIRETTIVA PREN17092

- esterno in Micro CORDURA® con trattamento idrorepellente a trama battuta ad alta tenacità, a garanzia di leggerezza, confort e vestibilità
- cavallo e retro ginocchio in nylon 4-way stretch per agevolare il movimento
- rinforzo in pelle bovina nella parte interna del ginocchio
- inserti in nylon Oxford ad alta tenacità sul fondo gamba
- inserti elasticizzati sul bacino e sopra al ginocchio per favorire il confort durante la guida
- cerniere YKK
- protezioni ventilate LP2 PRO in D3O® CE-Livello 2 sulle ginocchia in dotazione (anteprima mondiale)
- tasche per le protezioni LP2 PRO in D3O® sulle anche
- doppie aperture con cerniera d'aerazione sulle cosce
- tasca cargo destra a tenuta stagna
- tasca cargo sinistra per l'alloggiamento dell'antiacqua
- due tasche con cerniera nella parte superiore
- regolazioni in vita con velcro
- soffietti di massima estensione a minimo ingombro, con zip sul fondo gamba per indossare il pantalone fuori/dentro lo stivale
- regolazione con velcro su fondo gamba
- stampe rifrangenti
- sistema di connessione alle giacche J-ONE (cod. T8161M) e J-TWO (cod. T8163M)
- sistema di connessione all'interno imbottito venduto separatamente

CORDURA®
Fabric

HYDROSCUD®

D3O®

YKK



Black



Dark Blue

2. PANTALONE ANTIPIOGGIA SUPER COMPATTABILE, INTEGRATO NELLA TASCA CARGO LATERALE

- HYDROSCUD®:
 - tessuto in nylon traspirante, antivento e impermeabile a elevata colonna d'acqua
 - cuciture nastrate
- costruzione a diamante sul cavallo e inserti in nylon Oxford per una maggiore resistenza alle sollecitazioni
- RAIN TOWER TESTED - EN 14360:2004
- stampe rifrangenti
- maxi soffietto alle caviglie per agevolare la vestizione
- compattabile nella tasca posteriore del pantalone principale

- Impermeabilità: 5.000 mm
- Traspirabilità: 5.000 gr/mq/24h

3. PANTALONE INTERNO TERMICO ULTRALEGGERO E REMOVIBILE (P-INNER T8162D – OPZIONALE: È VENDUTO SEPARATAMENTE)

€ 69,00

■ Black

6 taglie 46IT-S / 56IT-3XL

- esterno e interno in nylon
- coscia e ginocchio in tessuto windbreaker 2-way stretch traspirante (5000 gr/mq724h)
- imbottitura termica Thermore® (80 gr)
- cerniere YKK
- sistema di connessione con cerniera al pantalone P-ONE



WP-ONE

100 per cento imperturbabile.
Il completo antipioggia leggero
e compattabile per vivere
l'avventura restando all'asciutto.



Giacca antipioggia super compattabile.



WP-ONE T778

GIACCA ANTIPIOGGIA SUPER COMPATTABILE

€ 129,00

6 taglie 46IT-S / 56IT-3XL

Black / Yellow fluo

- HYDROSCUD®:
 - tessuto in nylon traspirante, antivento e impermeabile a elevata colonna d'acqua
 - cuciture nastrate
- trappola antiacqua sulla cerniera centrale (collo incluso) **(1)**
- cerniere YKK
- collo nastrato
- RAIN TOWER TESTED - EN 14360:2004
- inserti rifrangenti
- inserti a contrasto sulle braccia, in tessuto giallo fluo conforme alla normativa EN 20471:2013
- logo rifrangente su braccia e schiena
- sistema antisventolio su bicipite, polso e vita **(2)**
- compattabile nella tasca posteriore della giacca principale

- Impermeabilità: 5.000 mm
- Traspirabilità: 5.000 gr/mq/24h

PANTALONE ANTIPIOGGIA SUPER COMPATTABILE

- HYDROSCUD®:
 - tessuto in nylon traspirante, antivento e impermeabile a elevata colonna d'acqua
 - cuciture nastrate
- costruzione a diamante sul cavallo e inserti in nylon Oxford per una maggiore resistenza alle sollecitazioni **(3)**
- RAIN TOWER TESTED - EN 14360:2004
- stampe rifrangenti
- maxi soffietto alle caviglie per agevolare la vestizione **(4)**
- compattabile nella tasca posteriore del pantalone principale

- Impermeabilità: 5.000 mm
- Traspirabilità: 5.000 gr/mq/24h



GUARDA IL VIDEO



G-ONE

Guanto impermeabile 12 mesi,
progettato per l'adventouring
e realizzato con i migliori materiali.



GUARDA IL VIDEO



G-ONE T901HM

GUANTO 12 MESI CERTIFICATO MOTO EN 13594:2016-CE

€ 99,00

5 taglie S / XXL



Black



Black-Light Grey



Dark Blue-Black

- dorso in vera pelle di capra, con dita e polso in tessuto tecnico windbreaker
- soffietto elasticizzato sul dorso per un maggior confort alla guida
- soffietti in vera pelle sulle dita
- protezione morbida in D30® sulle nocche **(1)**
- inserti morbidi sulle falangi **(2)**
- logo in microiniezione al di sotto delle nocche
- palmo in vera pelle scamosciata, con inserti in pelle di capra
- lato esterno in vera pelle traforata, con fondo rifrangente per una maggiore visibilità
- HYDROSCUD®: membrana interna 100% impermeabile e traspirante
- speciale accoppiamento della membrana al palmo per il massimo grip
- inserto flessibile antiabrasione, in gomma micro-iniettata, sul palmo **(3)**
- stampa siliconica sul polsino
- doppia chiusura anti-scalzamento sul polso: **(4)**
 - cinturino in pelle, regolabile con velcro; dotato di sistema elastico per sfilare il guanto velocemente senza aprire il cinturino
 - cinturino in microiniezione, con regolazione in velcro sul polsino
- inserti in vera pelle a contrasto sul polsino
- compatibilità touch screen **(5)**
- certificato moto EN 13594:2016-CE



G-TWO

Ideale per l'uso on e off road alle temperature estive. Massima ventilazione, design innovativo, palmo in pelle: una combinazione originale per guidare sicuri e con stile.



GUARDA IL VIDEO



G-TWO T902HM

GUANTO VENTILATO CERTIFICATO MOTO EN 13594:2016-CE

€ 79,00

5 taglie S / XXL



Black



Black-Light Grey



Dark Blue-Black

- dorso in rete Aero 3D, con iniezione diretta in gomma su nocche e falangi **(1)**
- protezione certificata morbida sulle nocche **(2)**
- soffietti in vera pelle di capra sulle dita
- inserto sul lato esterno in vera pelle traforata, con fondo rifrangente per una maggiore visibilità
- inserti in vera pelle a contrasto sul polsino
- palmo in vera pelle scamosciata, con micro fori
- inserto in rete al centro del palmo per una maggiore aerazione **(3)**
- inserto flessibile antiabrasione, in gomma micro- iniettata, sul palmo **(4)**
- fourchette in vera pelle, con inserti in rete per una maggiore ventilazione
- soffietto elastico sul polso
- cinturino in pelle scamosciata, con regolazione in velcro e puller in gomma
- compatibilità touch screen **(5)**
- certificato moto EN 13594:2016-CE



G-THREE

Esordio vincente, con il trionfo all'Africa Eco Race 2019, per un guanto racing unico nel suo genere: è infatti certificato moto CE.



RallyCool Photography - Alesio Corradini



GUARDA IL VIDEO



G-THREE T903HM

GUANTO ENDURO CERTIFICATO MOTO EN 13594:2016-CE

€ 39,00

6 taglie XS / XXL



Black



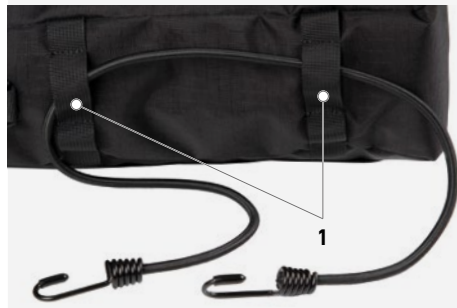
Red

- dorso in jersey elasticizzato 4-way stretch, con iniezione diretta in gomma su nocche e falangi **(1)**
- transfer riflettente sul dorso
- palmo in un unico pezzo con pollice integrato per minimizzare i punti di cucitura/frizione
- grande stampa siliconica sul palmo per aumentare il grip **(2)**
- fourchette in lycra per un maggior confort
- inserto flessibile antiabrasione, in gomma micro-iniettata, sul palmo **(3)**
- inserto imbottito sul pollice
- cinturino in microiniezione, con chiusura in velcro **(4)**
- compatibilità touch screen **(5)**
- certificato moto EN 13594:2016-CE



B-ONE

Ideale per avere sempre con sé tutto il necessario per l'avventura.



B-ONE T400 BORSA POSTERIORE

€ 69,00

Black

cm 9.5 L X 33 P X 21.5 H

Capienza: 6.5 Litri

- borsa impermeabile
- sistema di fissaggio con ganci elastici ancorabili a portapacchi/telaio del veicolo **(1)**
- esterno in tarpaulin e ripstop nylon idrorepellente
- fodera impermeabile removibile **(2)**
- stampa siliconica antigraffio sul retro per aumentare il grip **(3)**
- due occhielli di scolo sul fondo
- tasca esterna in rete **(4)**
- nastro regolabile per il trasporto a tracolla **(5)**

B-TWO

Comoda, pratica e perfetta per i manubri da enduro. Con il vantaggio del touch screen, per navigare senza perdere la rotta.



B-TWO T401
BORSA DA MANUBRIO
€ 39,00
Black
cm 10 L X 32 P X 11 H
Capienza: 1.7 Litri

- forma a trapezio compatibile con manubri da enduro (con/senza traversino)
- sistema di fissaggio con velcro **(1)**
- esterno in tarpaulin e nylon ripstop
- pannello di chiusura superiore in tarpaulin, con vano porta Power Bank e tasca portacellulare dotata di finestra trasparente touch screen **(2)**
- tasca interna in rete con zip **(3)**





#TURIDERS

Che la sfida abbia inizio. *Tur* ama le avventure che mettono a dura prova gli uomini, le moto e gli equipaggiamenti. Per questo, scende subito in pista con due grandi piloti che competono nella disciplina più dura, dove si vince solo se coesistono velocità e resistenza, coraggio e astuzia, irruenza e autocontrollo: il **RALLY**.

JACOPO CERUTTI



Miglior pilota italiano al traguardo nella Dakar 2016,
JACOPO CERUTTI è il rallista italiano
più veloce in attività.



ALESSANDRO BOTTURI

VINCITORE DELL'AFRICA ECO RACE 2019

Fisico da supereroe, cuore e coraggio per piegare la moto al proprio volere,
ALESSANDRO BOTTURI è il pilota che ognuno ha sognato di essere.




IL NOSTRO VIAGGIO È APPENA INIZIATO.






Via della Liberazione, 10
20068 Peschiera Borromeo (Mi)
Tel +39-02-3930 9900 - Fax +39-02-5530 1411
info@t-ur.com

www.t-ur.com

 [T.ur Official](#)

 [T.ur_Official](#)

[#TURiders](#)

[#SpiritOfAdventouring](#)

A brand of **tucanourbano**