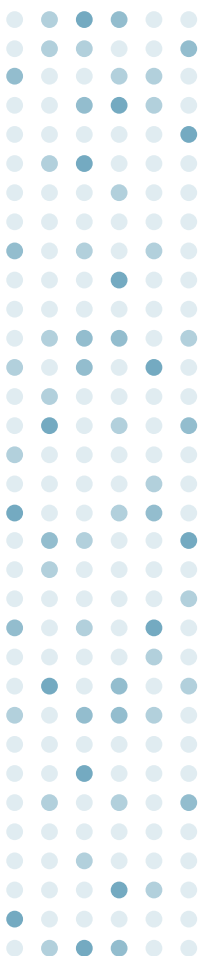


Alertys*

OnFarm Pregnancy Test



Test With Confidence™

Test de gestation Alertys* OnFarm

Définition et application

Le test de gestation IDEXX Alertys* OnFarm est une méthode rapide de détection des glycoprotéines associées à la gestation (PAGs) dans le sang total (EDTA), le plasma (EDTA) ou le sérum de vaches ou de génisses, comme marqueurs de la gestation.

Information générales

Détecter avec précision et dans les meilleurs délais la gestation est une composante essentielle des programmes actuels de gestion de la reproduction des bovins. Les vétérinaires et éleveurs ont recours à la détection précoce des vaches et génisses non gestantes (« vides ») pour pouvoir les remettre à la reproduction plus rapidement et réduire l'intervalle entre les vêlages, optimisant ainsi le renouvellement du troupeau, la production laitière et la rentabilité de l'élevage. Une confirmation à différents stades de gestation et au tarissement est aussi très importante économiquement. De plus, les producteurs de viande peuvent contrôler la gestation à de nombreux stades de la production. Traditionnellement, le diagnostic de gestation est réalisé par palpation rectale de la vache ou par échographie transrectale. Le test de gestation IDEXX Alertys* OnFarm est une méthode précise permettant de détecter la gestation dès le 28 ième jour suivant la saillie ou l'insémination et pendant toute la durée de la gestation, offrant aux vétérinaires, producteurs laitiers et producteurs de viande un outil appréciable d'identification précoce des vaches gestantes. Le test peut être utilisé à partir de 70 jours après le vêlage.

Précautions d'emploi et mises en garde

- Manipuler tout matériel biologique comme étant potentiellement infectieux.
- Se reporter à la fiche de sécurité du produit pour plus d'informations.
- Ne pas pipeter avec la bouche.
- Ne pas manger, boire ou fumer lors de la manipulation d'échantillons ou de composants du kit.
- Tous les déchets doivent être décontaminés correctement avant leur élimination. Éliminer les contenus selon les réglementations locales, régionales et nationales en vigueur.
- Ne pas mélanger les composants de kits ayant des numéros de série différents.
- Ouvrir le sachet juste avant de réaliser le test. Ne pas utiliser le dispositif de test si le sachet est percé ou mal scellé.
- Ne pas exposer le dispositif de test à une lumière forte avant ou pendant la réalisation du test. Ne pas réaliser le test à la lumière directe du soleil.
- Ne pas utiliser le kit après sa date de péremption.
- Ne pas réutiliser les pipettes.
- Éviter des contaminations entre échantillons.

Conservation

- Conserver le test Alertys* OnFarm dans son sachet à 2-30°C. Les dispositifs sont stables jusqu'à leur date de péremption, à condition d'être conservés correctement.
- Tous les composants, y compris les échantillons, doivent être portés à une température de 15-30°C avant de réaliser le test.
- Le sang total peut être conservé à 2-8°C au maximum pendant 24 heures.
- Ouvrir les sachets correspondant au nombre exact de tests à réaliser. Lorsque le sachet est ouvert, le dispositif de test ne peut pas être conservé pour un usage ultérieur.

Composants du Kit

Fournis
25 tests unitaires en sachet , chacun comprenant:
<ul style="list-style-type: none">• 1 dispositif de détection de gestation Alertys* OnFarm• 1 pipette• 1 solution de lavage à usage unique

Non fournis	Sang	Sérum	Plasma
Tubes de prélèvements sanguins (ou seringue) avec anticoagulant - la longueur du tube de prélèvement ne doit pas dépasser 100 mm	✓		✓
Tubes de prélèvements sanguins (ou seringue) sans anticoagulant		✓	
Aiguilles pour prélèvements sanguins	✓	✓	✓
Tout type de minuteur (téléphone compris)	✓	✓	✓
Centrifugeuse pour séparation du sérum/plasma		✓	✓

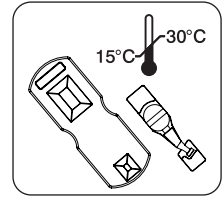
Information concernant les échantillons

Rappel: Tous les échantillons et dispositifs doivent être portés à 15-30°C avant de réaliser le test.

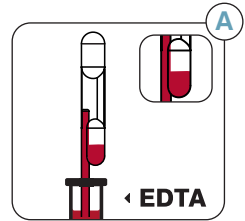
	Prélèvement	Conservation
Sang total	Le sang doit être prélevé sur des tubes EDTA et bien homogénéisé par retournement du tube (10 fois) immédiatement après la prise de sang.	Courte durée seulement: Le sang total peut être conservé jusqu'à 24 heures à 2-8°C. Le sang ne doit pas être congelé ou partiellement congelé, car cela peut compromettre les résultats du test.
Sérum	Le sang doit être prélevé sur des tubes sans anti-coagulant et le sérum séparé par centrifugation. Sinon, le tube peut être laissé en position verticale jusqu'à ce que le sérum soit séparé.	Courte durée: Sérum et plasma peuvent être conservés à 2-8°C fois jusqu'à 7 jours. Longue durée: Sérum et plasma peuvent être conservés à -20°C, ou à une température inférieure.
Plasma	Le sang doit être prélevé sur des tubes EDTA et bien homogénéisé par retournements du tube immédiatement après la prise de sang. Les tubes doivent être centrifugés pour séparer le plasma.	Homogénéiser soigneusement tous les échantillons de sérum ou de plasma décongelés avant de prélever le volume nécessaire pour le test.

Procédure du test (sang, sérum et plasma)

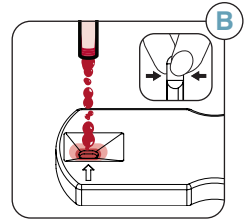
- 1 Placer le test de gestation Alertys® OnFarm sur une surface propre et plane. Le dispositif doit rester en position horizontale pendant toute la durée du test pour obtenir des résultats fiables. Noter l'identification de l'échantillon ou apposer son étiquette sur le dispositif de test. Garder la solution de lavage à usage unique et la pipette à côté du dispositif.



- 2 Homogénéiser les échantillons de sang total ou de sérum en retournant le tube. Presser fermement l'ampoule supérieure de la pipette, placer l'embout de la pipette dans le tube contenant l'échantillon et relâcher la pression sur l'ampoule pour aspirer le prélèvement dans la pipette. S'assurer que la tige inférieure de la pipette est complètement remplie sans bulles d'air. Le volume d'échantillon en excès ira dans l'ampoule inférieure de la pipette (Image A).

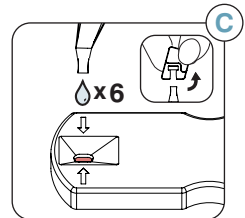


- 3 Presser l'ampoule supérieure pour distribuer l'échantillon dans le puits d'échantillon du dispositif (image B). Le volume d'échantillon en excès restera dans l'ampoule inférieure de la pipette. Ne pas dépasser 2 minutes entre le dépôt de sang et l'ajout de la solution de lavage.

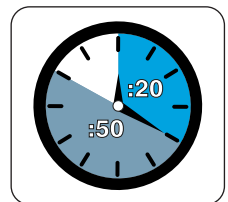


- 4 Saisir et tourner l'embout du tube de la solution de lavage (image C). Tenir verticalement le tube de solution de lavage à usage unique et presser avec précaution pour déposer 6 gouttes dans le puits d'échantillon. Ajouter la solution de lavage dans les 2 minutes suivant l'ajout de l'échantillon.

Conseil: S'il reste de l'échantillon dans le puits d'échantillon après l'ajout de la solution de lavage, tapoter doucement le dispositif jusqu'à ce que le liquide passe au travers du puits d'échantillon.



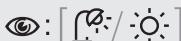
- 5 Démarrer le minuteur et faire une lecture des résultats sous une lumière suffisante au bout de 20 minutes. L'animal est gestant si les 2 lignes du test T et du contrôle C apparaissent dans les 20 minutes, et le test est terminé.



- 6 Si nécessaire, les tests peuvent être lus jusqu'à 50 minutes après l'ajout de la solution de lavage. Au-delà, les résultats ne sont plus valides.

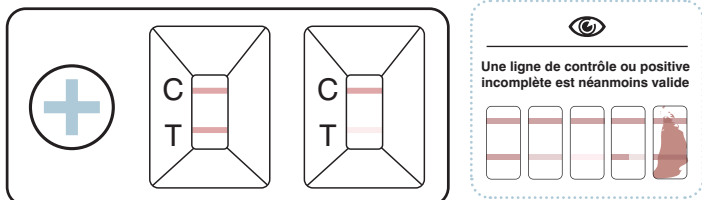
Interprétation des résultats

C = Contrôle **T = Test**

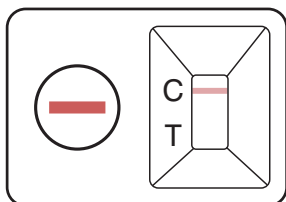


Examiner attentivement et lire les résultats dans un endroit bien éclairé

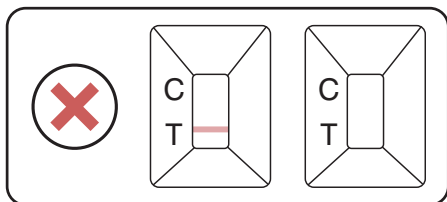
- 1 La présence d'une ligne de test T de couleur rouge ou rose indique que l'animal est gestant. L'intensité de la couleur de la ligne de test peut varier de sombre à très claire. La présence d'une ligne de test T rouge ou rose, quelle que soit son intensité, est interprétée comme une gestation.



- 2 L'absence d'une ligne de test T indique que l'animal est non gestant.



- 3 Le test n'est pas valide si aucune ligne de contrôle C n'apparaît.



A l'attention des clients

IDEXX encourage les éleveurs à travailler en étroite collaboration avec leur vétérinaire pour développer un programme de gestion de la reproduction adapté à leur élevage.

Pour l'assistance technique:

IDEXX É.-U. Tél.: +1 800 548 9997 ou +1 207 556 4895

IDEXX Europe Tél.: +800 727 43399

Contactez votre responsable de secteur IDEXX ou votre distributeur ou visitez notre site web: idexx.com/contactlpd

IDEXX et Test With Confidence et Alertys sont des marques de commerce ou des marques déposées d'IDEXX Laboratories, Inc. ou ses filiales aux États-Unis et/ou dans d'autres pays.

© 2021 IDEXX Laboratories, Inc. Tous droits réservés.