



Bergmoser + Höller
Verlag AG

Nr. 4/2016

29. Jahrgang

BAUSTEINE

Grundschule

1.+2.
Schuljahr



FahrRad!

NEU AUF CD!

VIVA – Ihr
Gestaltungs-
und Satz-
programm



MIT PFIFF!

Mit Materialien für
unterschiedliche
Lernniveaus in der
Gruppe

NEWSLETTER

Abonnieren Sie
KOSTENLOS
wertvolle Praxistipps
www.buhv.de/newsletter

THEMEN

Profitieren Sie von
unserem Wissens-
pool unter
www.buhv.de

FAHRRAD!

Inhaltsverzeichnis

Vorwort.....	1	Übungsaufgabe/Arbeitshilfe	
B1 RUND UMS FAHRRAD		Teste dein Wissen!.....	35
Gedankensammlung/Arbeitshilfe		Zuordnungsaufgabe/Arbeitshilfe	
Immer unterwegs!.....	2	Im Blick.....	36
Informations- und Arbeitshilfe		B3 FAHRRADZUBEHÖR	
Die Geschichte des Fahrrades I/II.....	3/4	Informations- und Arbeitshilfe/Malaufgabe	
Informations- und Arbeitshilfe		Richtig angezogen?.....	37
Die Erfindung des Luftreifens I/II.....	5/6	Schreib- und Bastelaufgabe/Arbeitshilfe	
Zuordnungsaufgaben/Schreibaufgabe		Die Fahrradkleidung.....	38
Das Fahrrad/Durchgeschüttelt I/II.....	7/8	Informations- und Arbeitshilfe	
Arbeitshilfe		Der Fahrradhelm.....	39
Das verkehrssichere Fahrrad.....	9	Gedicht	
Fehlersuche/Arbeitshilfe		Vom Fahrradhelm.....	40
Schau genau!.....	10	Informations- und Arbeitshilfe	
Leseaufgabe		Jeder kann helfen I/II.....	41/42
Ein Lesedomino.....	11	Schreibaufgabe	
Informationshilfen		Fahrradgeschichten.....	43
Wissenswertes rund ums Fahrrad I/II.....	12-15	Rechenaufgabe/Arbeitshilfe	
Zuordnungsaufgabe/Arbeitshilfe		Gut gerechnet I/II.....	44/45
Genau gesagt	16	Leseaufgabe/Arbeitshilfe	
Lese- und Schreibaufgabe/Arbeitshilfe		Wahr oder falsch?.....	46
Fahrraddiebstahl.....	17	Lesespiel	
Sammel- und Schreibaufgabe/Arbeitshilfe		Blitzlesen.....	47
Im Angebot.....	18	Spiel	
B2 MIT DEM FAHRRAD UNTERWEGS		Ein Pantomimespiel.....	48
Lese- und Schreibaufgabe/Arbeitshilfe		Zuordnungsspiel/Leseaufgabe	
Die Straßenregeln.....	19	Keine Chance für Langfinger.....	49
Zuordnungsaufgabe/Malaufgabe/Arbeitshilfe		DIDAKTISCHE ÜBERLEGUNGEN	50/51
Die Verkehrsschilder/Vorfahrtsschilder.....	20/21	LÖSUNGEN	52
Übungsaufgabe/Arbeitshilfe		POSTER	Heftmitte
Falsche Verkehrszeichen.....	22		
Bewegungsaufgabe			
Ein Fahrradparcours.....	23		
Informations- und Arbeitshilfe/Lückentext			
Abstand und Abbiegen.....	24		
Informations- und Arbeitshilfe/Schreibaufgabe			
Rechts vor links.....	25		
Übungsaufgabe/Arbeitshilfe			
Die Vorfahrtsregeln.....	26		
Informations- und Arbeitshilfe/Zuordnungsaufgabe			
Das Anfahren.....	27		
Informationshilfe/Zuordnungsaufgabe			
An einem Hindernis vorbeifahren.....	28		
Informations- und Arbeitshilfe/Schreibaufgabe			
Linksabbiegen.....	29		
Informations- und Arbeitshilfe/Schreibaufgabe			
Linksabbiegen mit Linksabbiegespur.....	30		
Informations- und Arbeitshilfe/Zuordnungsaufgabe			
Sicherheit geht vor.....	31		
Informations- und Arbeitshilfe/Bastelaufgabe			
Der UHU rettet Leben.....	32		
Informations- und Arbeitshilfe			
Toter Winkel?.....	33		
Checkliste/Arbeitshilfe			
Die Fahrradprüfung.....	34		

Liebe Lehrerin, lieber Lehrer,

natürlich dürfen Sie nach wie vor unsere Materialien gerne kopieren. Wir freuen uns, wenn Sie bei Ihrer täglichen Arbeit reichlich Gebrauch davon machen.

In eigener Sache:

Viele von Ihnen verwenden Materialien aus „Bausteine Grundschule“ auch für die Homepage Ihrer Schule. Das freut uns. Diesbezüglich haben wir eine Bitte: Vielleicht ist es Ihnen möglich, auf Ihrer Homepage verwendete Materialien (Texte, Bilder ...) aus „Bausteine Grundschule“ mit www.buhv.de zu verlinken. Besucher Ihrer Seite, die sich für das Material interessieren, können so einfach erfahren, woher das Material kommt. Das erspart Ihnen unnötige Anfragen und würde „Bausteine Grundschule“ – das wäre unser Vorteil – bekannter machen. Bitte denken Sie einmal darüber nach. Bei Fragen stehen wir Ihnen gerne zur Verfügung.

Ihre
Redaktion
Bausteine Grundschule

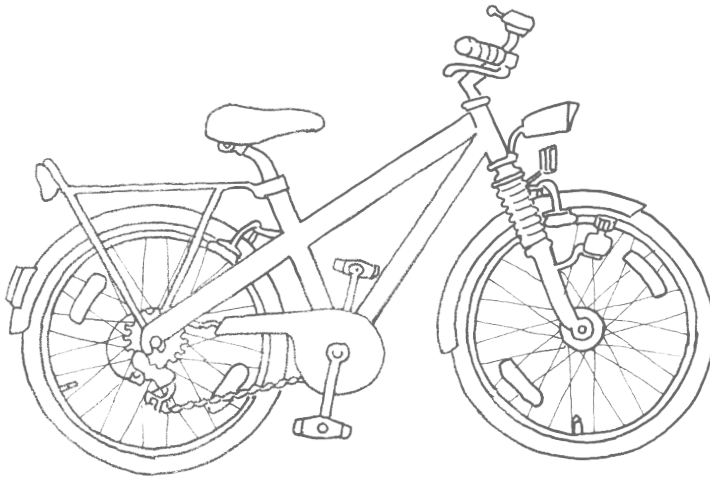


Das Fahrrad I



Aufgabe:

Suche dir aus der Liste fünf Fahrradteile aus, umkreise die Teile in der Zeichnung und schreibe die richtigen Nummern daneben.



- 1 Rücklicht
- 2 roter Großflächenreflektor
- 3 Gepäckträger
- 4 Kette
- 5 Pedal
- 6 Schutzblech
- 7 Sattel
- 8 Hinterrad
- 9 Hinterradbremse
- 10 Vorderradbremse
- 11 Speichenreflektor
- 12 Pedalrückstrahler
- 13 Ventil
- 14 Scheinwerfer
- 15 Speiche
- 16 Klingel
- 17 Rahmen
- 18 Lenker
- 19 Lenkerstange
- 20 Frontreflektor
- 21 Dynamo



Durchgeschüttelt I



Beim Fahren sind diese Fahrrad-Wörter durcheinandergeschüttelt worden.

Aufgabe:

Finde die Wörter und schreibe sie auf die Linien

ker Lenk licht Rück se Brem na Dy mo

tel Sat gel Klin te Ket Re tor flek

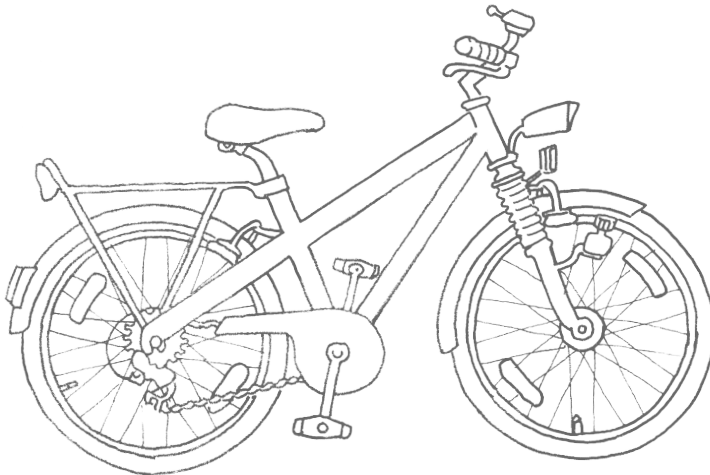


Das Fahrrad II



Aufgaben:

1. Lies dir die Liste der Fahrradteile durch.
2. Suche zehn Teile in der Zeichnung und markiere sie dort.
3. Schreibe die richtigen Nummern daneben.



- 1 Rücklicht
- 2 roter Großflächenreflektor
- 3 Gepäckträger
- 4 Kette
- 5 Pedal
- 6 Schutzblech
- 7 Sattel
- 8 Hinterrad
- 9 Hinterradbremse
- 10 Vorderradbremse
- 11 Speichenreflektor
- 12 Pedalrückstrahler
- 13 Ventil
- 14 Scheinwerfer
- 15 Speiche
- 16 Klingel
- 17 Rahmen
- 18 Lenker
- 19 Lenkerstange
- 20 Frontreflektor
- 21 Dynamo



Durchgeschüttelt II



Beim Fahren sind diese Fahrrad-Wörter durcheinandergeschüttelt worden.

Aufgabe:

Finde die Wörter und schreibe sie auf die Linien

keeRln moDnay meBrse tlihckRü
 Stleta ngiKlel etteK eorRelfkt

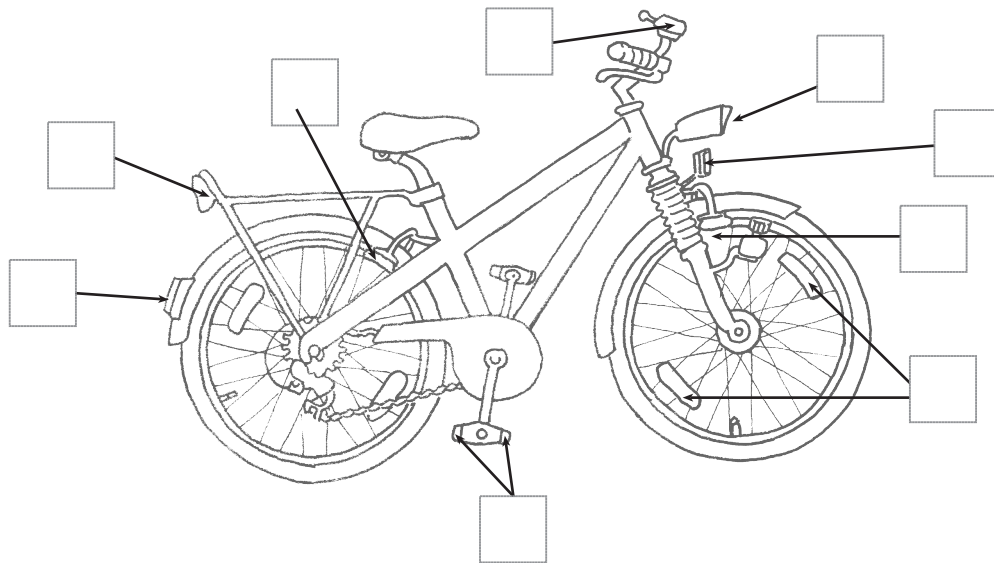


Das verkehrssichere Fahrrad

Was gehört zu einem verkehrssicheren Fahrrad?

Aufgaben

1. Trage die Zahlen in die Kästchen ein.
2. Knicke den oberen Teil dieses Blattes an der gestrichelten Linie nach hinten. Markiere die Kästen farbig, in denen Teile stehen, die zu einem verkehrssicheren Fahrrad gehören.
3. Kontrolliere deine Arbeit, indem du das Papier wieder auffaltest und in Aufgabe 1 nachliest.



- | | |
|---------------------------------|----------------------------------|
| 1 Vorderradbremse | 6 Schlussleuchte |
| 2 Hinterradbremse | 7 Großflächenrückstrahler |
| 3 Scheinwerfer | 8 Fahrradpedal mit Rückstrahlern |
| 4 Frontreflektor | 9 Speichenreflektoren |
| 5 hell tönende Glocke (Klingel) | |

4. Welche Teile gehören zu einem verkehrssicheren Fahrrad?
5. Male die passenden Kästen farbig an.

Scheinwerfer	Flaschenhalter	Großflächenrückstrahler
gelber Reflektor an der Klingel	Luftpumpe	Frontreflektor
Speichenreflektoren	Rücktrittbremse	Hinterradbremse
hell tönende Glocke	Vorderradbremse	Gepäckträger
Schlussleuchte	Fahradpedal mit Rückstrahlern	Dynamo

Fahrraddiebstahl

Marlenes Fahrrad ist verschwunden. Ihre Eltern haben im ganzen Dorf Zettel aufgehängt.

Fahrrad gesucht!

Mir wurde heute am Schwimmbad mein Fahrrad gestohlen. Das Rad ist ein schwarz-gelb gestreiftes Tigerbike der Marke Panti. Die Rahmennummer lautet FS 186348-9.

Es besitzt vorne am Lenker eine Klingel und eine Vorderradbremse. Der weiße Frontstrahler und der Scheinwerfer befinden sich ebenfalls vorne. Die Speichenstrahler sind orange und an den Speichen befestigt. Der Dynamo ist am Vorderrad. Die Pedale haben orangegelbe Tretstrahler. Das Fahrrad besitzt einen Kettenschutz. Hinten gibt es eine rote Schlussleuchte und einen Rückstrahler. Das Fahrrad ist mit einem Gepäckträger ausgerüstet. Der schwarze Sattel hat eine längliche Form.

Wer das Fahrrad gefunden hat, meldet sich bitte bei
Familie Schmitz-Blöken
Sesamweg 13

► Aufgabe:

Erstelle von deinem Fahrrad einen Steckbrief, damit du es im Falle eines Diebstahls genau beschreiben kannst. Besonders wichtig sind die Rahmennummer und die Marke.

Fahrradsteckbrief



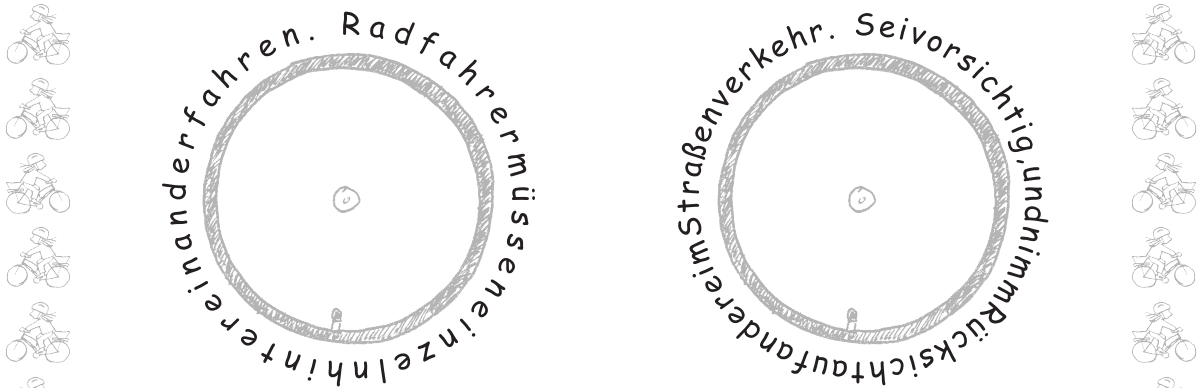
Foto meines Fahrrads

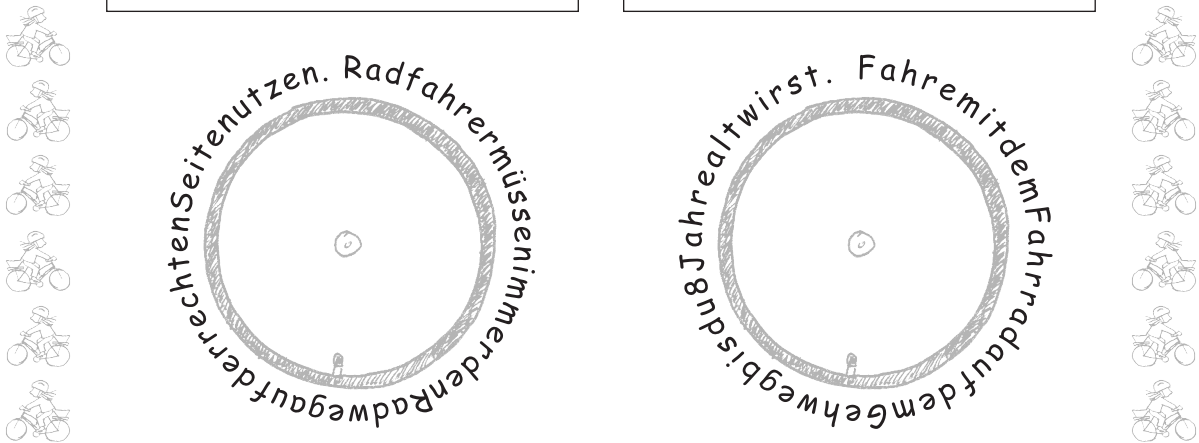
Die Straßenregeln

Damit im Straßenverkehr keine Unfälle passieren, müssen sich die Verkehrsteilnehmer an einige Regeln halten. Außerdem erfordert die Teilnahme am Straßenverkehr ständige Vorsicht und gegenseitige Rücksicht.

Aufgaben:

1. Schau dir die Fahrradfahrer am Rand des Blattes an.
2. Kreise alle Fahrradfahrer, die nach links fahren, rot ein.
3. Kreise alle Fahrradfahrer, die nach rechts fahren, grün ein.
4. Lies die Schlangensätze an den Rädern.
5. Schreibe die Sätze richtig auf.







Die Verkehrsschilder

Um uns im Straßenverkehr zu verstehen, brauchen wir Regeln. Diese Regeln werden auch durch Verkehrsschilder angezeigt. Jedes Schild hat eine ganz bestimmte Bedeutung.

Aufgaben:

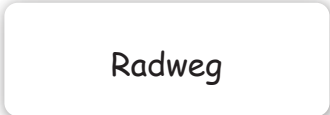
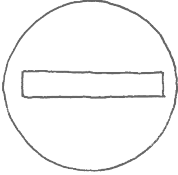
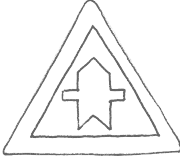



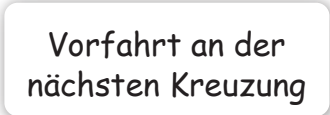
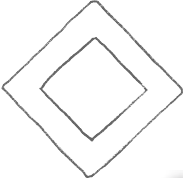

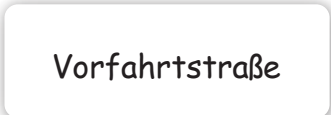
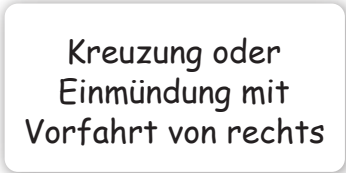

1. Verbinde die Verkehrsschilder mit der passenden Bedeutung.
2. Bilde zu den Schildern Sätze und schreibe diese in dein Heft.

Beispiel:

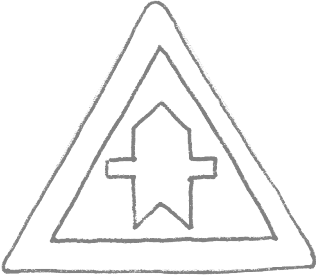
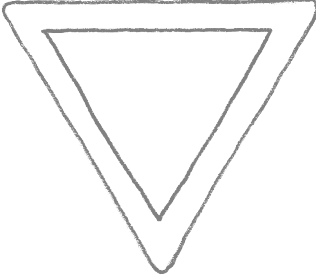
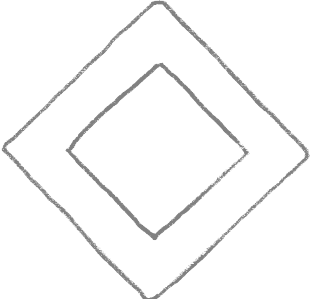
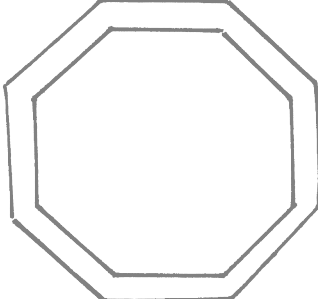
Ich muss den Radweg benutzen.

Fortsetzung:

3. Einige Verkehrsschilder (Vorfahrtsschilder) regeln die Vorfahrt. Gibt es kein Schild an einer Kreuzung, dann gilt: Rechts vor links. Das heißt, wer von rechts kommt, darf zuerst fahren.
- Male die Schilder fertig. Achte auf die richtigen Farben.
 - Schreibe dazu, was sie bedeuten.

	
<hr/>	<hr/>
	
<hr/>	<hr/>

Falsche Verkehrszeichen

Aufgaben:

1. Finde heraus, welche Verkehrsschilder es nicht gibt. Ihre Buchstaben verraten dir ein Lösungswort. Das bekommst du heraus, wenn du die Buchstaben in die richtige Reihenfolge bringst.

	N		U		V		M
	B		FA		Y		C
	SCH		R		S		I
	A		PE		TA		ST

Lösung:

--	--	--	--	--	--	--

2. Male ein falsches Verkehrsschild in den Kasten.
 3. Überlege dir dafür eine mögliche Bedeutung und schreibe sie auf die Linien.

Abstand und Abbiegen

Auf den Bildern siehst du, wie viel Abstand du zu deinem Vordermann einhalten solltest und wie du richtig nach rechts abbiegst. Den Sicherheitsabstand musst du immer beachten, damit du im Notfall genug Zeit zum Bremsen hast.

Aufgabe:

Sieh dir die Bilder genau an und ergänze die Sätze.

Wenn ich mit anderen Kindern fahre, sollte der Sicherheitsabstand mindestens Fahrradlängen betragen.



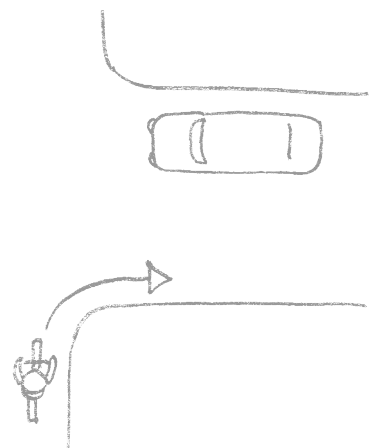
Beim Abbiegen muss immer ein deutliches Handzeichen gegeben werden, damit

Three sets of horizontal lines for writing answers.



Beim Rechtsabbiegen muss ich immer in einem engen Bogen abbiegen, damit

Three sets of horizontal lines for writing answers.



Rechts vor links

An jeder Kreuzung, an der es keine Vorfahrtsschilder, Ampeln oder verkehrsregelnde Polizisten gibt, gilt:

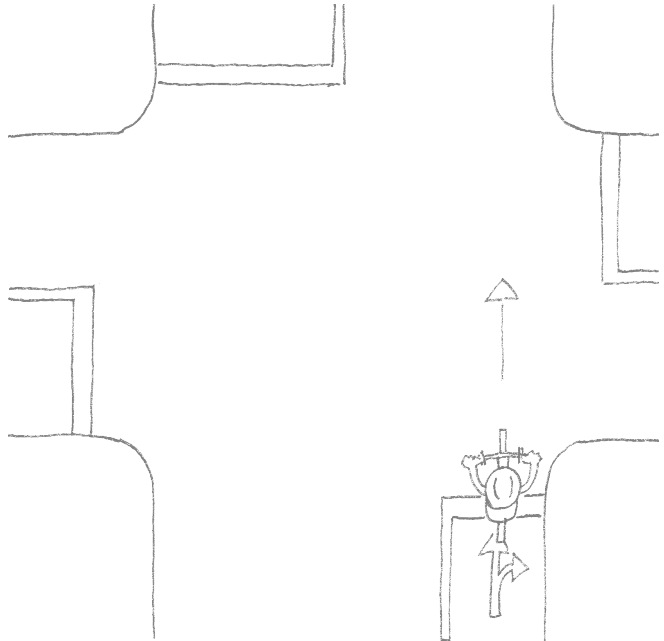
rechts vor links

Wenn ich an diese Kreuzung komme, ...

...fahre ich langsam an die Kreuzung heran.

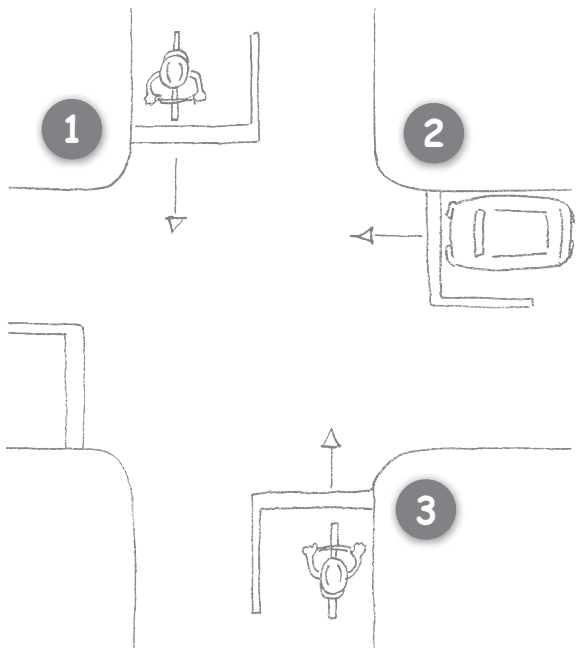
...fahre ich weiter, wenn von links ein Fahrzeug kommt, das anhält.

... bleibe ich stehen, wenn von rechts ein Fahrzeug kommt.



Aufgaben:

- 1. Sieh dir das Bild genau an.
- 2. In welcher Reihenfolge dürfen die Fahrzeuge fahren?
- 3. Schreibe die Reihenfolge auf und begründe deine Entscheidung.

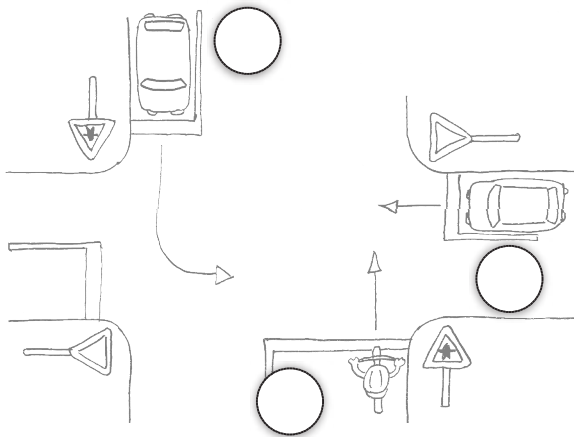


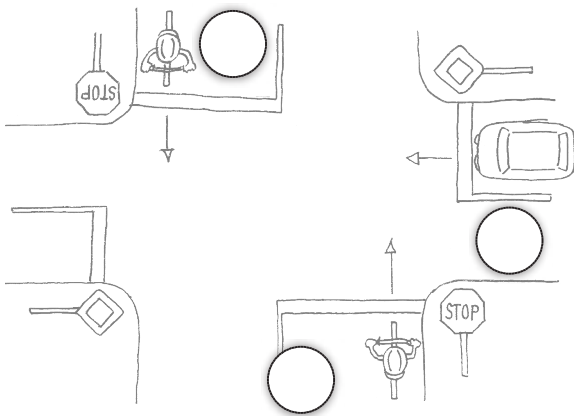
Die Vorfahrtsregeln

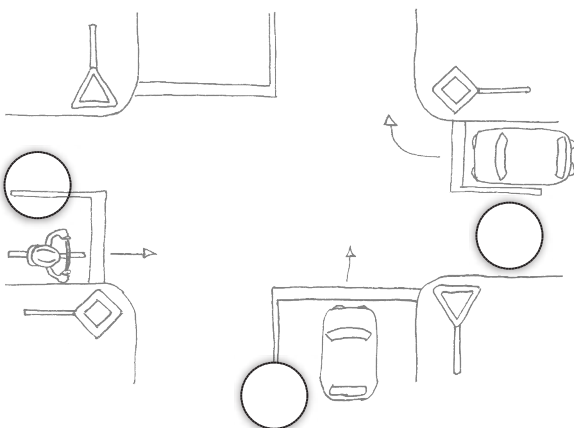
An diesen Kreuzungen begegnen sich einige Fahrzeuge. Teste dein Wissen, ob du weißt, welche Fahrzeuge zuerst fahren dürfen. Wer muss auf jeden Fall warten?

Aufgaben:

1. Schreibe in die Kreise die Nummern für die Reihenfolge, in der die Fahrzeuge fahren dürfen.
2. Begründe deine Entscheidungen.
3. Malt mit Kreide eine Kreuzung auf den Schulhof und erfindet selber solche Situationen. Überlegt gemeinsam, wer zuerst fahren darf, und spielt es nach.







Das Anfahren

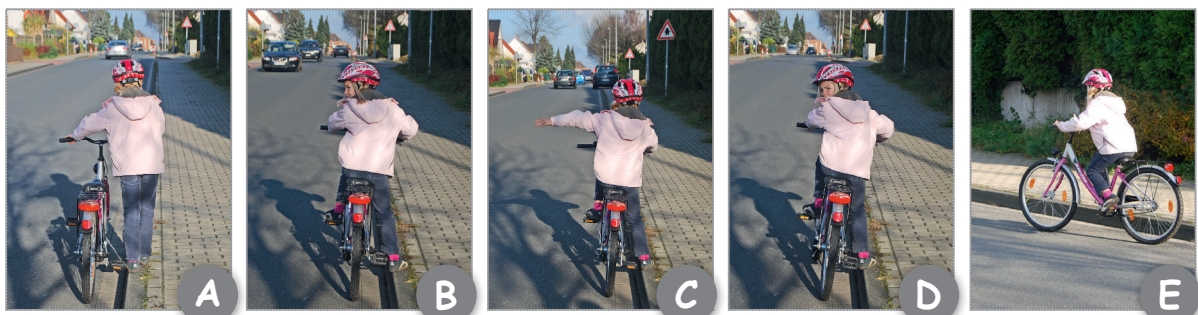
Mit dem richtigen Losfahren beginnt ein sicheres Verhalten im Straßenverkehr. Manchmal ist es schwer, sich in den fließenden Verkehr einzuordnen. Deshalb solltest du es gut üben. Als Vorbereitung zum Anfahren stellst du die Pedalen deines Fahrrades auf die „10-nach-8-Stellung“. So kannst du direkt mit viel Kraft und Vortrieb losfahren.



Aufgaben

1. Die Sätze unten sind durcheinandergeraten. Lies sie gründlich durch.
2. Bringe sie in die richtige Reihenfolge und trage die richtige Nummer ein.
3. Ordne die Fotos den richtigen Sätzen zu und trage den richtigen Buchstaben in den Kreis ein.

- | | | |
|--------------------------|---|-----------------------|
| <input type="checkbox"/> | Wenn kein Auto kommt, mit dem linken Arm das Handzeichen geben. | <input type="radio"/> |
| <input type="checkbox"/> | Umsehen | <input type="radio"/> |
| <input type="checkbox"/> | Steige von der rechten Seite auf. Achte auf die richtige Pedalstellung. | <input type="radio"/> |
| <input type="checkbox"/> | Umsehen | <input type="radio"/> |
| <input type="checkbox"/> | Am rechten Fahrbahnrand losfahren. | <input type="radio"/> |



Der UHU rettet Leben

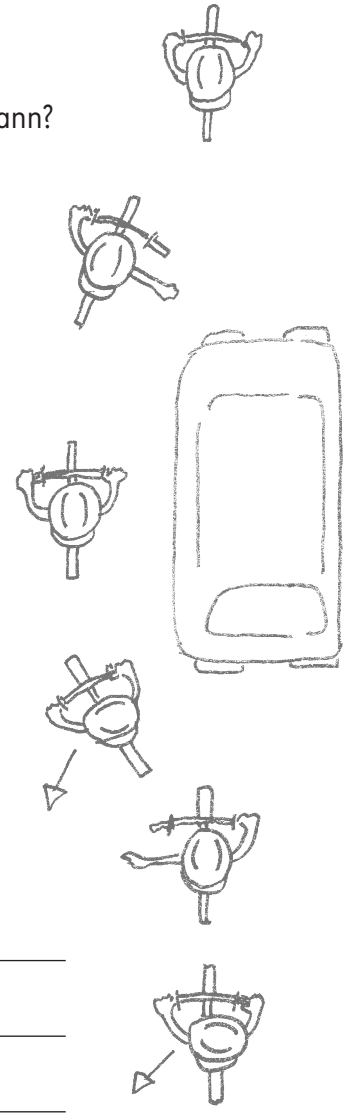
Weißt du, dass ein UHU dir beim Fahrradfahren das Leben retten kann?



Denke immer daran:
Umsehen
Handzeichen
Umsehen

Bei diesen Situationen musst du unbedingt den „UHU“ beachten:

- Anfahren
- Linksabbiegen
- Am Hindernis vorbeifahren



► Aufgaben:

1. Beende die Sätze:

Umsehen, weil _____

Handzeichen geben, damit _____

Noch mal umsehen, um _____

2. Schreibe hier in diesen Uhu an die richtigen Stellen die Buchstaben U, H, U.

3. Vervollständige die Wörter (wie oben angegeben), male die Figur an, schneide sie aus und klebe sie auf Pappe auf.

4. Wenn du magst, klebe ihn als Gedächtnishilfe an deinen Lenker oder den Fahrradrahmen.





Jeder kann helfen ①

Ein Unfall ist passiert. Was nun? Auch du solltest dem Verletzten helfen.

► Aufgaben:

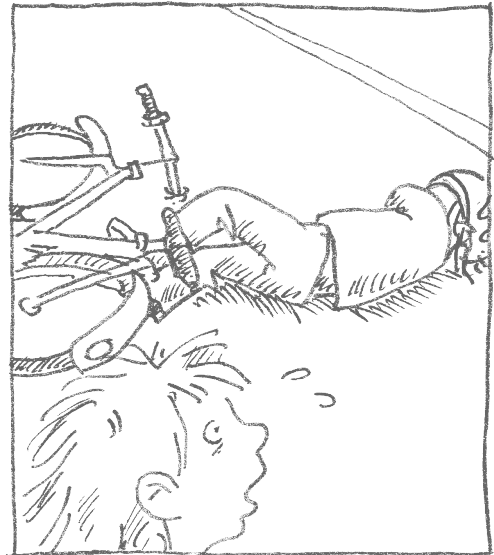
1. Sieh dir die Bilder an und lies die Texte dazu.
2. Spiele die Szene mit anderen Kindern nach. Wechselt die Rollen.

Um im Notfall sicher helfen zu können, ist es wichtig, dass man diese Situationen immer wieder nachspielt. So weiß man im Notfall sicher, was zu tun ist.

Sprich den Verletzten an.

- „Hast du Schmerzen?“
- „Brauchst du Hilfe?“
- „Kannst du mich verstehen?“

Bitte einen vorbeikommenden Erwachsenen um Hilfe.



Ist die Person schwer verletzt, muss schnell ein Notarzt gerufen werden.

Wähle 112 und beantworte die Fragen:

- Wo ist der Unfall passiert?
- Was ist geschehen?
- Wie viele Verletzte gibt es?
- Welche Verletzungen siehst du?
- Warte auf Rückfragen.

Bleibe bei dem Verletzten.
Sprich leise mit ihm
und versuche, ihn zu trösten.

Warte, bis der Notarzt kommt.

