



ILIOS

---

LOBOS



La résidence LOBOS est une résidence R+10 hauts standings de 36 appartements située dans le quartier très prisé de Mermoz à Dakar juste derrière l'université du Sahel.

Elle dispose :

- D'une salle de sport,
- D'une piscine chauffée,
- D'un espace d'accueil,
- D'une laverie automatique,
- De deux ascenseurs ,
- D'un sous-sol avec parkings,
- D'un poste de sécurité à l'entrée.

Vous pourrez bénéficier, d'un service d'accueil, d'un service de ménage et de gardiennage.

LOBOS est situé dans le quartier de Mermoz très résidentiel, très proche du Auchan et de l'université du Sahel et de plusieurs écoles pour les enfants. Un coin très apprécié par les expatriés qui s'installent à Dakar.



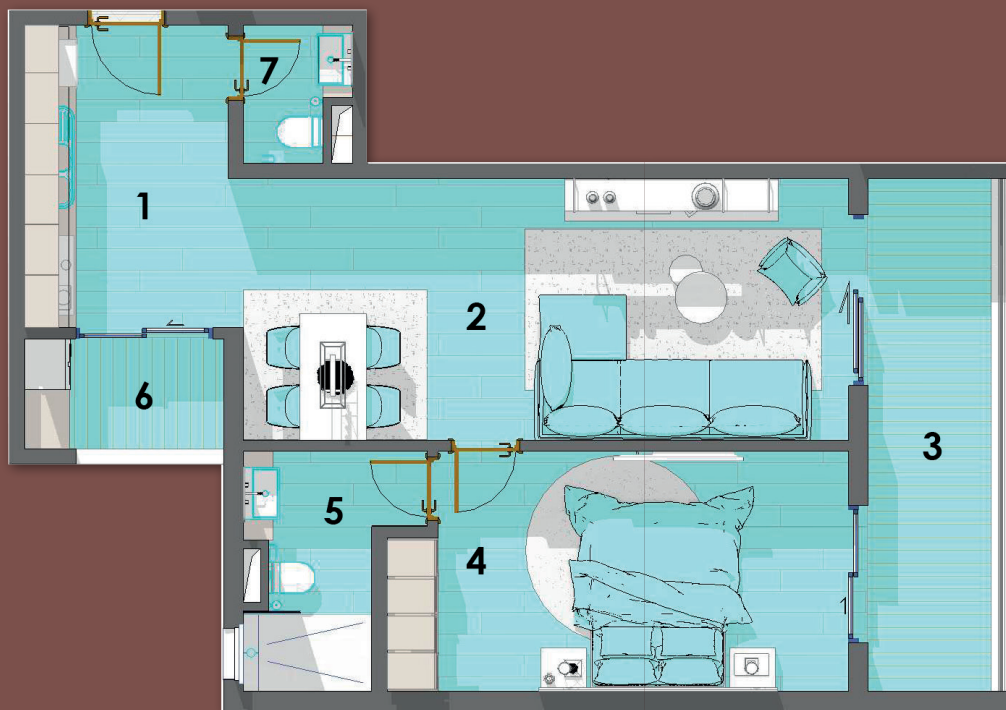


# PLAN | DU 1<sup>ER</sup> AU 9<sup>ÈME</sup>

- 66.92 m<sup>2</sup> — F2
- 105.83 m<sup>2</sup> — F3
- 172.55 m<sup>2</sup> — F4 B
- 172.86 m<sup>2</sup> — F4 A



# LES APPARTEMENTS DISPONIBLES



## APPARTEMENT DE TYPE F2 66 M<sup>2</sup>

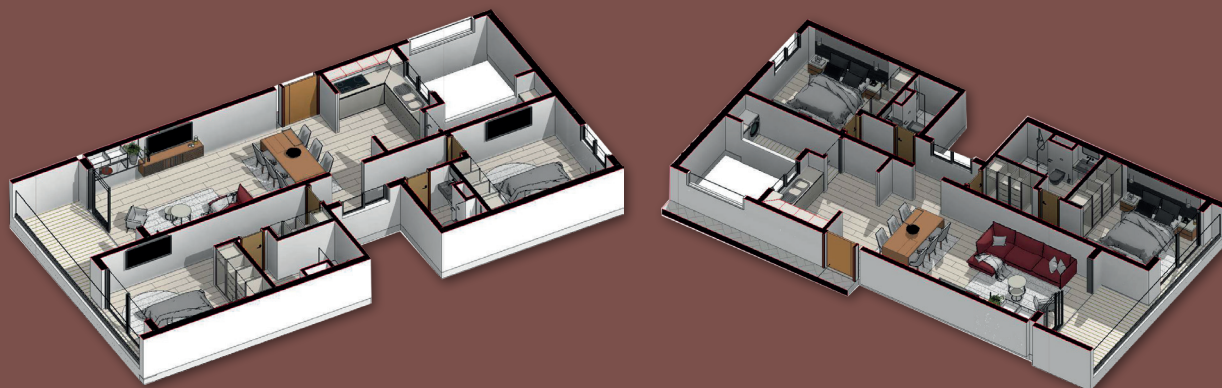
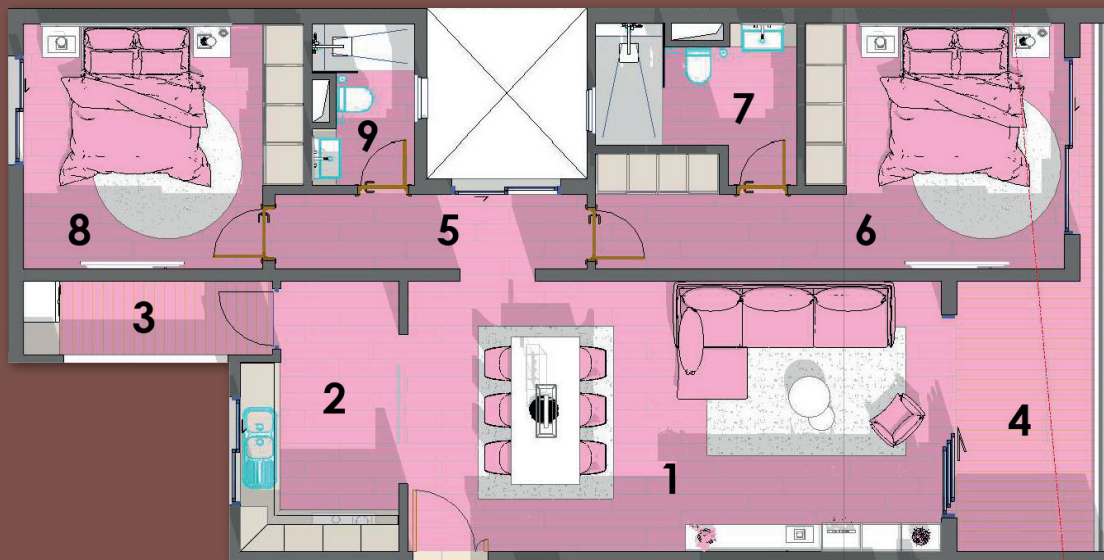
N°	PIÈCES	SURFACES
1	HALL / KITCHENETTE	8,44 M <sup>2</sup>
2	SALON / SALLE À MANGER	22,07 M <sup>2</sup>
3	TERRASSE	8,63 M <sup>2</sup>
4	CHAMBRE	14,62 M <sup>2</sup>
5	SALLE D'EAU	4,52 M <sup>2</sup>
6	BUANDERIE	3,00 M <sup>2</sup>
7	WC	1,80 M <sup>2</sup>

LOCATION MEUBLÉ	LOYERS
LLD	7 870 000 FCFA /AN*
LCD	11 800 000 FCFA /AN*

*\*Il s'agit d'estimations qui ne sont pas contractuelles.  
Nous invitons l'investisseur à faire ses propres analyses*



# LES APPARTEMENTS DISPONIBLES



## APPARTEMENT DE TYPE F3 105 M²

N°	PIÈCES	SURFACES
1	SALON / SALLE À MANGER	31,30 M²
2	CUISINE	8,57 M²
3	BUANDERIE	3,98 M²
4	TERRASSE	8,75 M²
5	DÉGAGEMENT	5,03 M²
6	CHAMBRE #1	18,28 M²
7	SALLE D'EAU #1	5,52 M²
8	CHAMBRE #2	14,09 M²
9	SALLE D'EAU #2	3,28 M²
LOCATION MEUBLÉ		LOYERS
LLD		10 820 000 FCFA /AN*
LCD		23 600 000 FCFA /AN*

*\*Il s'agit d'estimations qui ne sont pas contractuelles.  
Nous invitons l'investisseur à faire ses propres analyses*



# LES APPARTEMENTS DISPONIBLES



## APPARTEMENT DE TYPE F4A 172 M<sup>2</sup>

N°	PIÈCES	SURFACES
1	HALL	7,97 M <sup>2</sup>
2	SALLE D'EAU	3,12 M <sup>2</sup>
3	CUISINE	14,16 M <sup>2</sup>
4	BUANDERIE	4,01 M <sup>2</sup>
5	SALON / SALLE À MANGER	38,90 M <sup>2</sup>
6	TERRASSE	14,27 M <sup>2</sup>
7	DÉGAGEMENT	5,94M <sup>2</sup>
8	CHAMBRE #1	20,83 M <sup>2</sup>
9	SALLE D'EAU #1	6,66 M <sup>2</sup>
10	CHAMBRE #2	17,12 M <sup>2</sup>
11	SALLE D'EAU #2	3,21 M <sup>2</sup>
12	CHAMBRE #3	17,23M <sup>2</sup>
13	SALLE D'EAU #3	3,24 M <sup>2</sup>
14	TERRASSE	4,50 M <sup>2</sup>

### LOCATION MEUBLÉ

### LOYERS

LLD

18 070 800 FCFA /AN\*

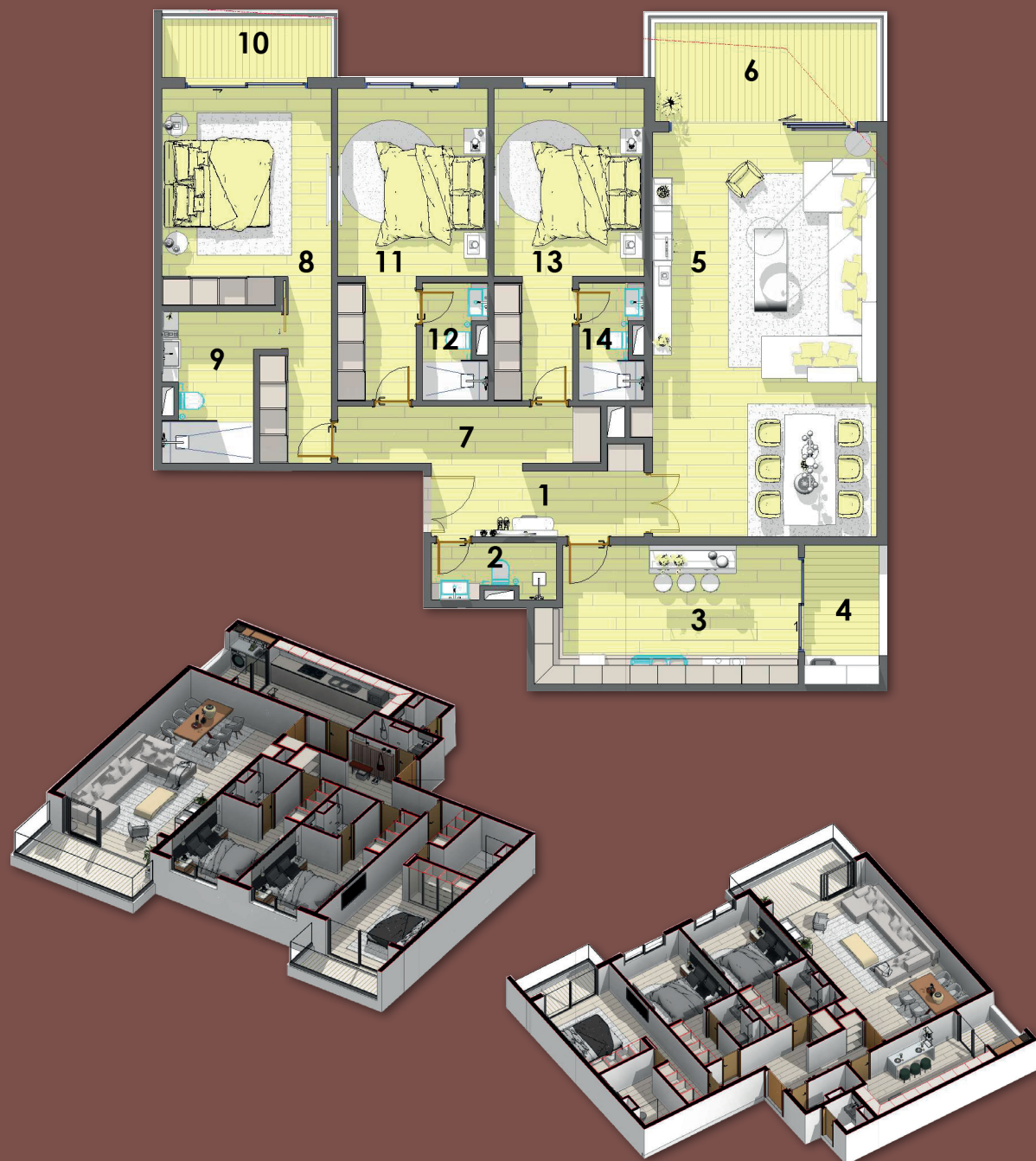
LCD

37 477 280 FCFA /AN\*

*\*Il s'agit d'estimations qui ne sont pas contractuelles.  
Nous invitons l'investisseur à faire ses propres analyses*



# LES APPARTEMENTS DISPONIBLES



## APPARTEMENT DE TYPE F4B 172 M<sup>2</sup>

N°	PIÈCES	SURFACES
1	HALL	7,17 M <sup>2</sup>
2	SALLE D'EAU	2,95 M <sup>2</sup>
3	CUISINE	15,78 M <sup>2</sup>
4	BUANDERIE	4,68 M <sup>2</sup>
5	SALON / SALLE À MANGER	41,29 M <sup>2</sup>
6	TERRASSE	9,91 M <sup>2</sup>
7	SAS	6,72M <sup>2</sup>
8	CHAMBRE #1	21,04 M <sup>2</sup>
9	SALLE D'EAU #1	6,47 M <sup>2</sup>
10	TERRASSE	4,50 M <sup>2</sup>
11	CHAMBRE #2	17,10 M <sup>2</sup>
12	SALLE D'EAU #2	3,19M <sup>2</sup>
13	CHAMBRE #3	17,10 M <sup>2</sup>
14	SALLE D'EAU #3	3,20 M <sup>2</sup>

### LOCATION MEUBLÉ

### LOYERS

LLD

18 070 800 FCFA /AN\*

LCD

37 477 280 FCFA /AN\*

*\*Il s'agit d'estimations qui ne sont pas contractuelles.  
Nous invitons l'investisseur à faire ses propres analyses*



## ÉTAGE 1

TYPE	M <sup>2</sup>	PRIX FCFA
F2 B	63M <sup>2</sup>	80 000 000
F3 B	105M <sup>2</sup>	120 000 000
F4 B	/// <b>V E N D U</b> ///	
F4 B+	/// <b>V E N D U</b> ///	

## ÉTAGE 3

TYPE	M <sup>2</sup>	PRIX FCFA
F2 B	/// <b>V E N D U</b> ///	
F3 B	/// <b>V E N D U</b> ///	
F4 B	172M <sup>2</sup>	195 000 000
F4 B+	172M <sup>2</sup>	195 000 000

## ÉTAGE 2

TYPE	M <sup>2</sup>	PRIX FCFA
F2 B	63M <sup>2</sup>	80 000 000
F3 B	105M <sup>2</sup>	120 000 000
F4 B	172M <sup>2</sup>	195 000 000
F4 B+	172M <sup>2</sup>	195 000 000

## ÉTAGE 4

TYPE	M <sup>2</sup>	PRIX FCFA
F2 B	/// <b>V E N D U</b> ///	
F3 B	/// <b>V E N D U</b> ///	
F4 B	/// <b>V E N D U</b> ///	
F4 B+	/// <b>V E N D U</b> ///	



## ÉTAGE 5

TYPE	M <sup>2</sup>	PRIX FCFA
F2 B	63M <sup>2</sup>	80 000 000
F3 B	105M <sup>2</sup>	120 000 000
F4 B	172M <sup>2</sup>	195 000 000
F4 B+	172M <sup>2</sup>	195 000 000

## ÉTAGE 7

TYPE	M <sup>2</sup>	PRIX FCFA
F2 B	63M <sup>2</sup>	80 000 000
F3 B	105M <sup>2</sup>	120 000 000
F4 B	172M <sup>2</sup>	195 000 000
F4 B+	172M <sup>2</sup>	195 000 000

## ÉTAGE 6

TYPE	M <sup>2</sup>	PRIX FCFA
F2 B	63M <sup>2</sup>	80 000 000
F3 B	105M <sup>2</sup>	120 000 000
F4 B	172M <sup>2</sup>	195 000 000
F4 B+	172M <sup>2</sup>	195 000 000

## ÉTAGE 8

TYPE	M <sup>2</sup>	PRIX FCFA
F2 B	63M <sup>2</sup>	80 000 000
F3 B	105M <sup>2</sup>	120 000 000
F4 B	172M <sup>2</sup>	195 000 000
F4 B+	172M <sup>2</sup>	195 000 000

## ÉTAGE 9

TYPE	M <sup>2</sup>	PRIX FCFA
F2 B	63M <sup>2</sup>	80 000 000
F3 B	105M <sup>2</sup>	120 000 000
F4 B	///	<b>V E N D U</b> ///
F4 B+	///	<b>V E N D U</b> ///

### ÉCHÉANCIER

- 15 % à la signature du contrat de réservation
  - 20% début du gros œuvre
    - 10% Milieu gros œuvre
  - 15% Début second œuvre
  - 25% Milieu second œuvre
    - 15% Livraison



Avec ILIOS Gestion, vous pourrez bénéficier d'un service clé en main avec notre service de conseil en immobilier haut de gamme entièrement dédiée à la satisfaction de ses clients.

Notre mission est de réaliser toutes les opérations de gestion qui permettront à chaque résidence d'être organisée, suivie et très bien entretenue.

Nous mettons tout en œuvre pour maximiser la rentabilité de votre investissement.

Notre équipe de professionnel réalisera pour vous les opérations de :

- Gestion locative
- Gestion de copropriété
- Achats/ ventes
- Décoration d'intérieur
- Conciergerie







ILIOS

[ilios@iliosgroupe.com](mailto:ilios@iliosgroupe.com)  
[abdoulayekante@iliosgroupe.com](mailto:abdoulayekante@iliosgroupe.com)