



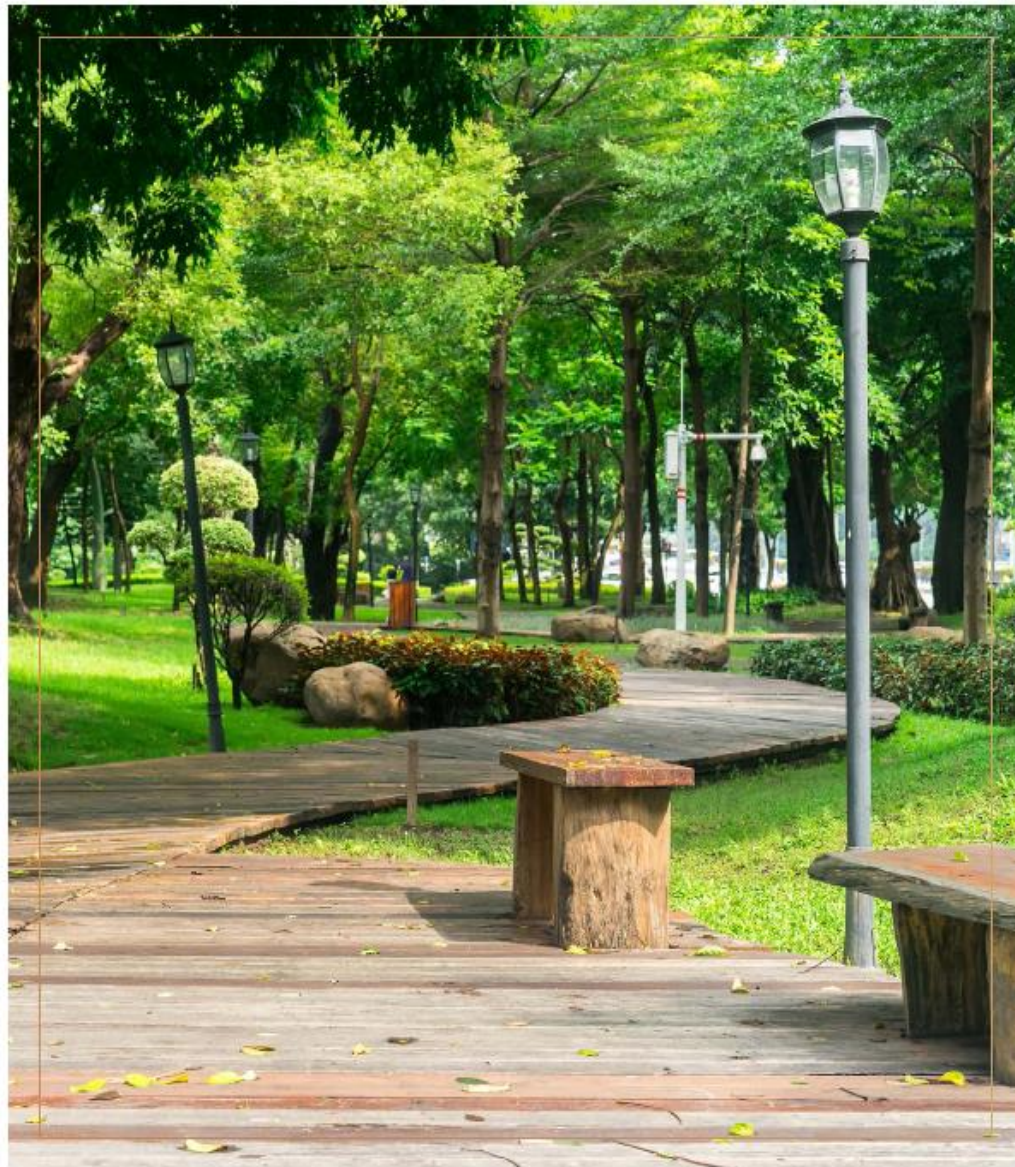
RÉSIDENCES
DU PARC



Un programme
d'envergure



RESIDENCES
DU PARC



Un site privilégié

Situé en plein Dakar, le projet a pris forme à l'entrée des Almadies.

Le site est accessible par la Corniche Ouest et est limité au sud par le futur parc forestier urbain, véritable poumon vert de la ville de Dakar.

Ce programme ambitieux a pour objectif de réaliser un ensemble immobilier de haut standing dénommé « RÉSIDENCES DU PARC ».

Il se présente comme suit :

- des immeubles R+8
- et 11 villas d'exception.





Localisation

SSEF

GOR

RESIDENCE DU PARC

PARC FORESTIER

Vers Almadies

Vers Dakar

Tour des mamelles

OUAKAM

OCEAN

Monument de la renaissance



Une résidence accessible

Les RÉSIDENCES DU PARC bénéficient d'un environnement calme et sécurisé à proximité immédiate de lieux mythiques tels que :

- Le Monument de la Renaissance Africaine
- La Mosquée de la Divinité
- Parc Forestier Urbain
- Le Centre Commercial
- L'Île de NGOR
- Le Phare des mamelles
- La Corniche Ouest des Almadies
- Le King Fahd Palace Hôtel
- La Plage des mamelles
- Le Parc en face du programme







RÉSIDENCES DU PARC

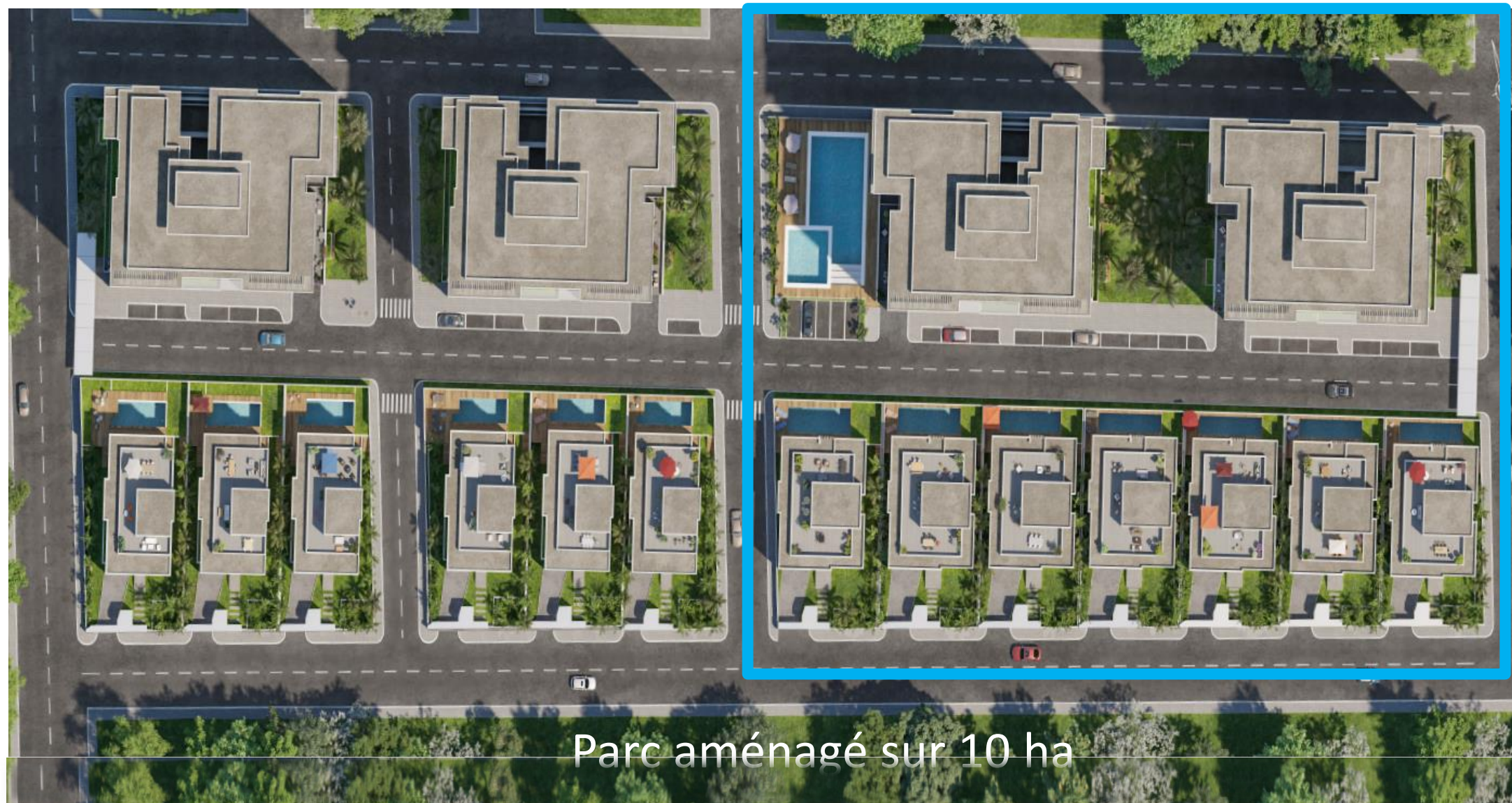
- 4 immeubles R+8 de 25 appartements avec 2 niveaux de parking souterrain
- 10 villas haut de gamme le long d'une rue intérieure bordée de palmiers
- 1 belle piscine à débordement et des espaces verts aménagés.
- 1 espace fitness au RDC de chaque immeuble
- 2 commerces au RDC de chaque immeuble



RESIDENCES
DU PARC

Plan de masse

Phase 1 – travaux en cours

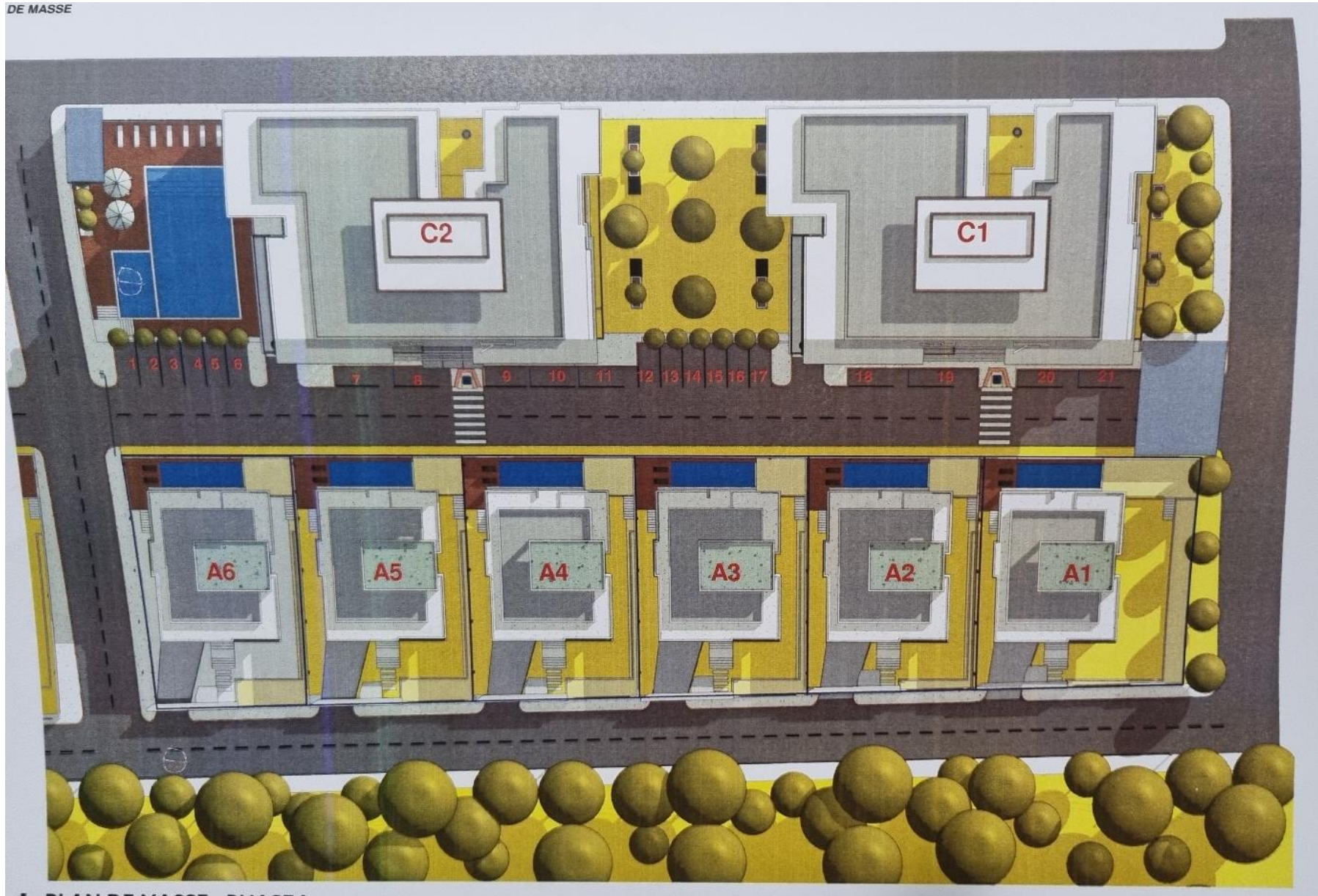


Parc aménagé sur 10 ha



Plan de masse

Phase 1 – travaux en cours





RESIDENCES
DU PARC



un cocon luxueux et convivial

- 25 appartements de 192 à 243m²
- 48 places de parking dont 2 pour des personnes à mobilité réduite
- 2 ascenseurs
- 1 monte charge
- 1 salle polyvalente,
- 1 salle de sport
- 2 commerces





RESIDENCES
DU PARC





RESIDENCES
DU PARC

Conçus selon le rythme du jour et de la nuit les espaces de vie sont dessinés de sorte à privilégier la lumière naturelle tout en protégeant du soleil.





RESIDENCES
DU PARC







RÉSIDENCES DU PARC

LES PLANS

De grands espaces modulables

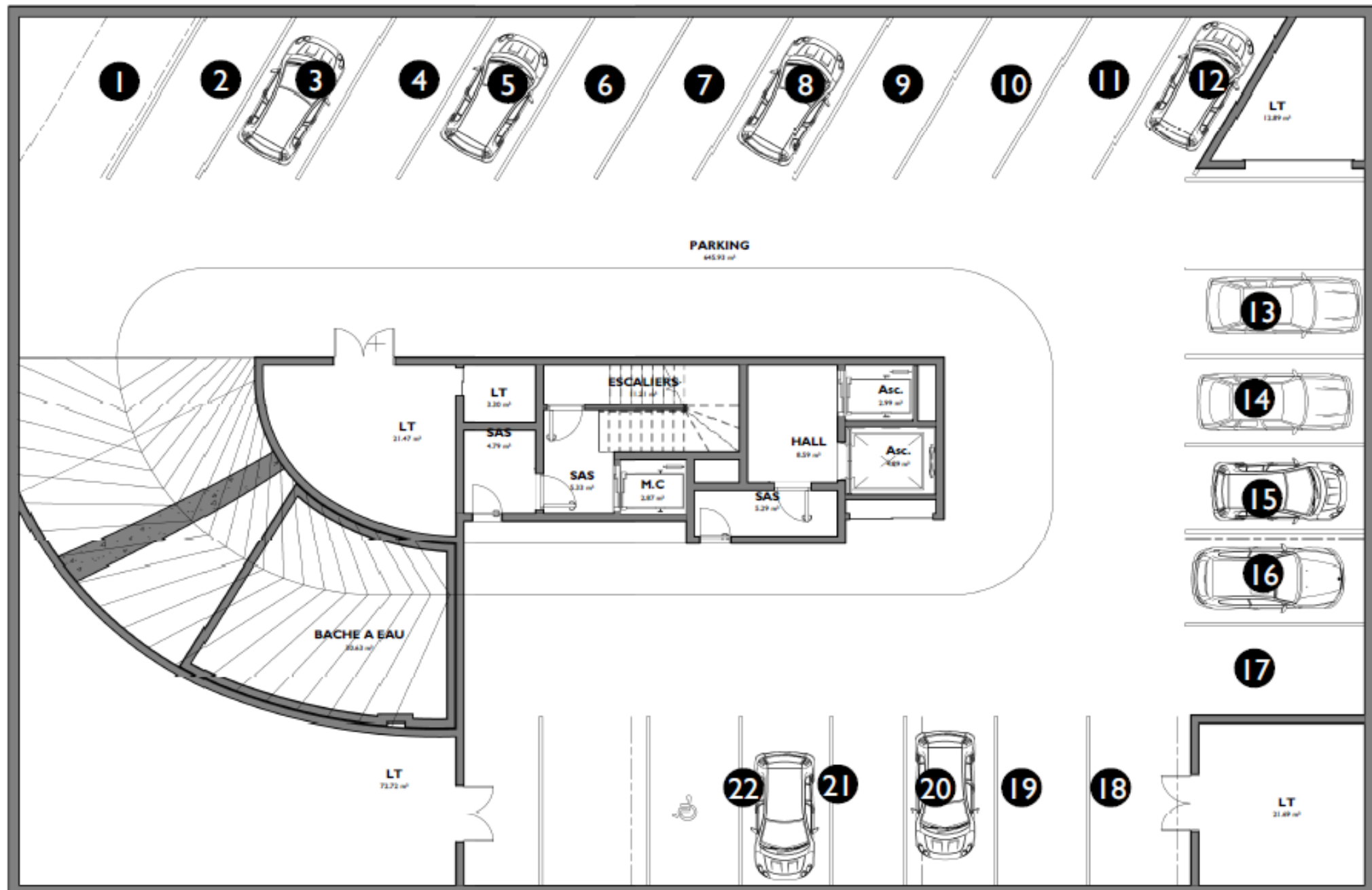
LES RESIDENCES DU PARC

IMMEUBLE C I

SOUS-SOL 2

Surface brute: 854,64 m²

0 1.5 3 4.5 6 7.5
Echelle: 1/ 150 m





Légende



C0



COMMERCES



ESPACES COMMUNS

LES RESIDENCES DU PARC

IMMEUBLE C I

REZ-DE-CHAUSSEE

APPARTEMENT C0

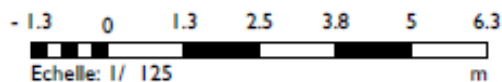
Nom	Surface
-----	---------

HALL	15.40 m ²
SALON + SAM	59.61 m ²
CUISINE	15.13 m ²
BUAND.	5.53 m ²
T.V.	3.24 m ²
SERVICE	8.45 m ²
T.D.	3.13 m ²
DEGAGEMENT	10.65 m ²
CHAMBRE I	15.60 m ²
SDB I	5.37 m ²
CHAMBRE II	14.41 m ²
SDB II	5.22 m ²
CHAMBRE PARENTS	22.17 m ²
SDB	8.30 m ²

Surface Brute: 192,33 m²

Surface Habitable: 186,80 m²

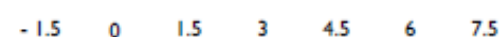
CO-F4 ▶



LES RESIDENCES DU PARC

IMMEUBLE C I

ETAGE I



Echelle: 1/ 150

m



Légende

APP. C1

APP. C2

APP. C3

ESPACES COMMUNS

LES RÉSIDENCES DU PARC

APPARTEMENT C1

Désignation	Surface
HALL D'ENTREE	15.38 m ²
SALON + SALLE A MANGER	57.72m ²
CUISINE	15.57 m ²
TOILETTE VISITEUR	3.25 m ²
DEGAGEMENT	11.13 m ²
CHAMBRE PARENTS	23.85 m ²
DRESSING PARENTS	9.56 m ²
SALLE DE BAIN PARENTS	8.30 m ²
BALCON	4.70 m ²
CHAMBRE II	13.96 m ²
SALLE DE BAIN II	5.99 m ²
BALCON	2.10 m ²
CHAMBRE III	16.32 m ²
SALLE DE BAIN III	5.23 m ²
CHAMBRE IV	14.66 m ²
SALLE DE BAIN IV	5.58 m ²
TERASSE	12.15 m ²
BUANDERIE	5.40 m ²
SERVICE	6.35 m ²
TOILETTE DOMESTIQUE	3.05 m ²

Surface Brute: 243,73 m²





RESIDENCES
DU PARC

Appartement C1 F5 sur 243,73m²



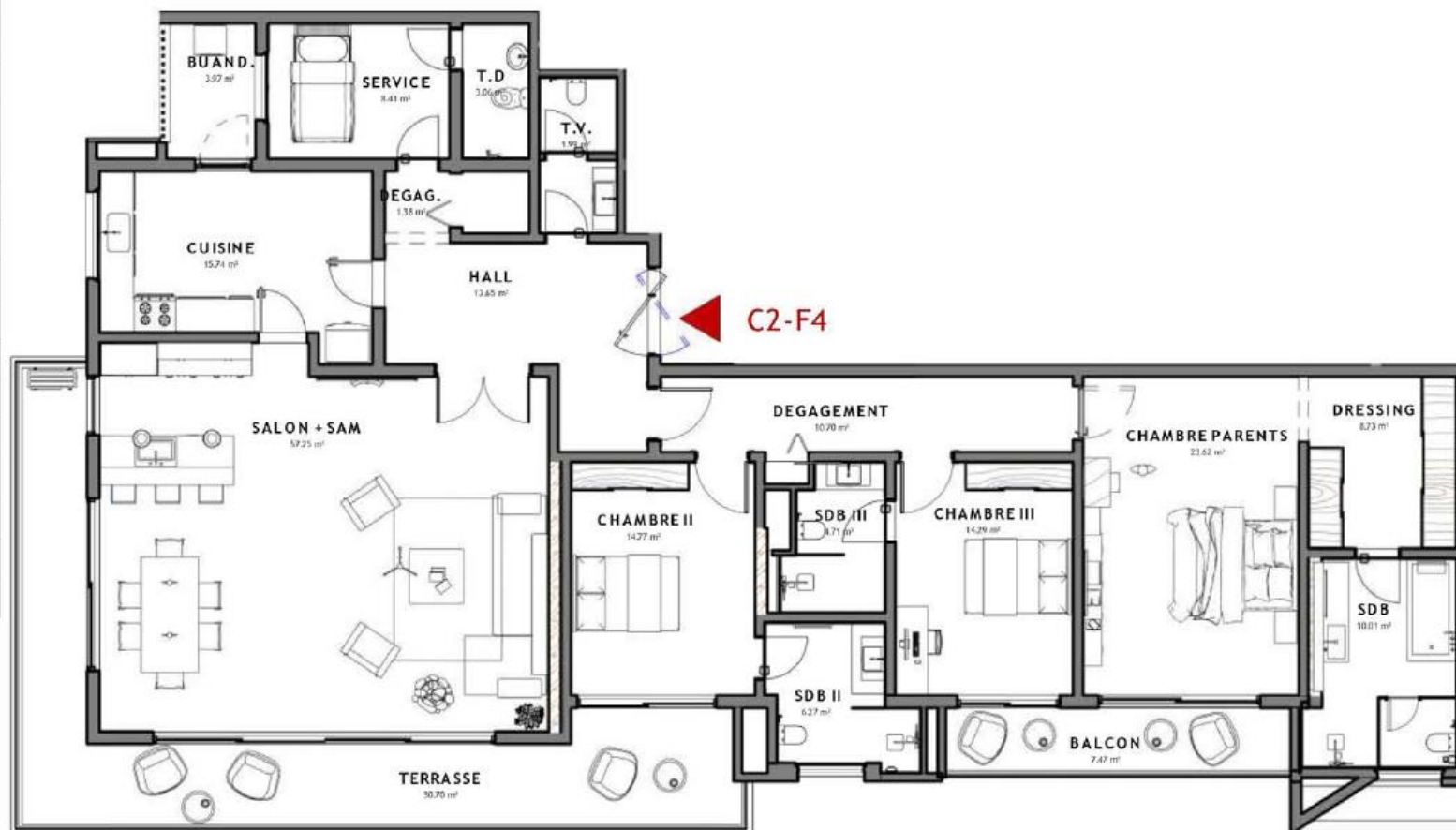
LES RÉSIDENCES DU PARC



APPARTEMENT C2	
Désignation	Surface

HALL D'ENTREE	13.65 m ²
SALON + SALLE A MANGER	57.25 m ²
CUISINE	15.74 m ²
TOILETTE VISITEUR	1.99 m ²
DEGAGEMENT	1.38 m ²
CHAMBRE PARENTS	23.62 m ²
DRESSING PARENTS	8.73 m ²
SALLE DE BAIN PARENTS	10.01 m ²
BALCON	7.47 m ²
CHAMBRE II	14.77 m ²
SALLE DE BAIN II	6.27 m ²
CHAMBRE III	14.29 m ²
SALLE DE BAIN III	4.71 m ²
DEGAGEMENT	10.70 m ²
TERRASSE	30.70 m ²
BUANDERIE	3.97 m ²
SERVICE	8.41 m ²
TOILETTE DOMESTIQUE	3.06 m ²

Surface Brute: 237,87 m²





RESIDENCES
DU PARC

Appartement C2 F4 sur 237,87m²



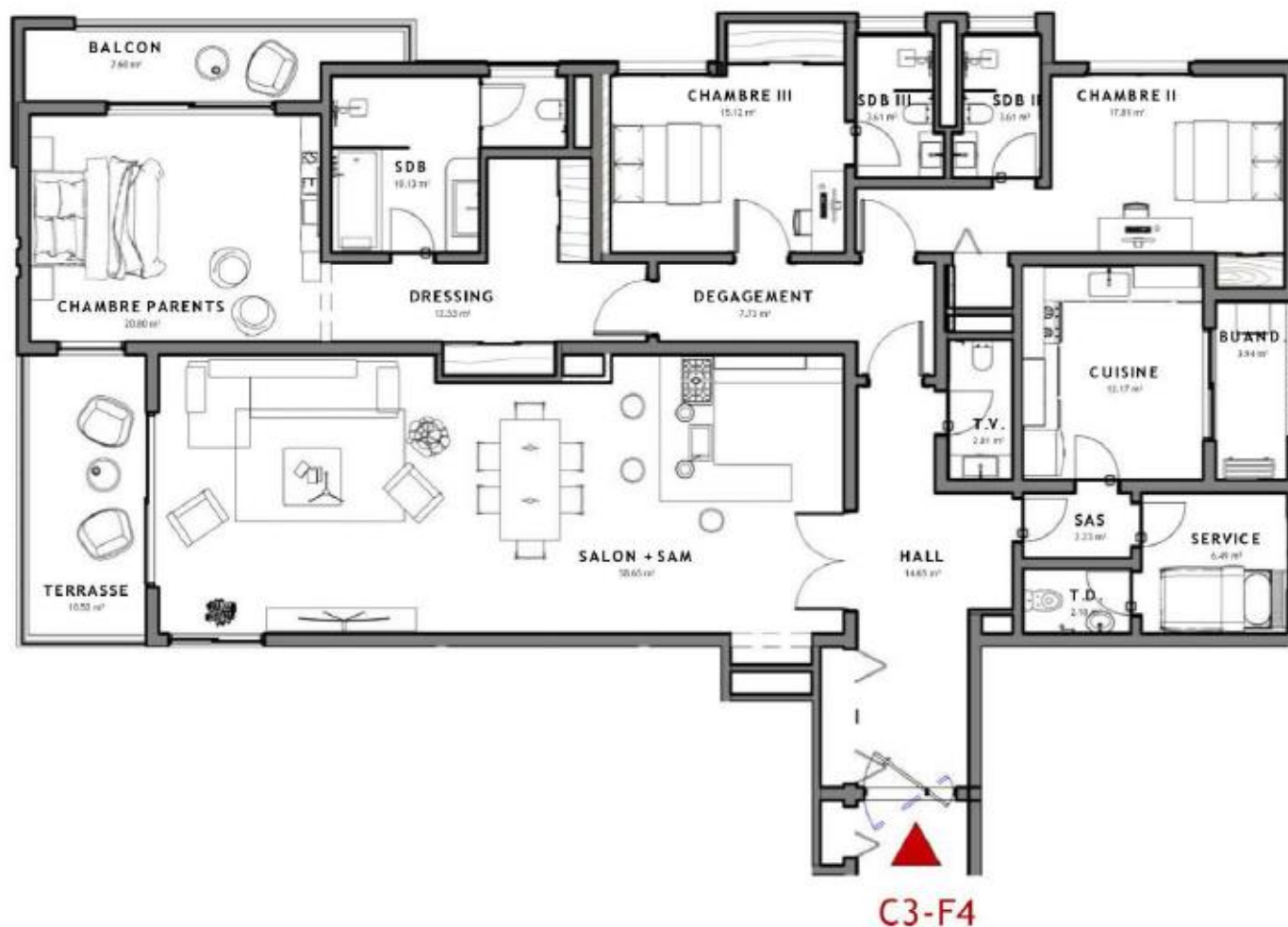
LES RÉSIDENCES DU PARC



APPARTEMENT C3

Désignation	Surface
HALL D'ENTREE	14.65 m ²
SALON + SALLE A MANGER	58.65 m ²
CUISINE	12.17 m ²
SAS	2.23 m ²
TOILETTE VISITEUR	2.81 m ²
DEGAGEMENT	7.73 m ²
CHAMBRE PARENTS	20.80 m ²
DRESSING PARENTS	12.53 m ²
SALLE DE BAIN PARENTS	10.13 m ²
BALCON	7.60 m ²
CHAMBRE II	17.81 m ²
SALLE DE BAIN II	3.61 m ²
CHAMBRE III	15.12 m ²
SALLE DE BAIN III	3.61 m ²
DEGAGEMENT	10.70 m ²
TERRASSE	10.52 m ²
BUANDERIE	3.94 m ²
SERVICE	6.49 m ²
TOILETTE DOMESTIQUE	2.18 m ²

Surface Brute: 213,27 m²





RESIDENCES
DU PARC

Appartement C3 F4 sur 213,37m²





RÉSIDENCES DU PARC

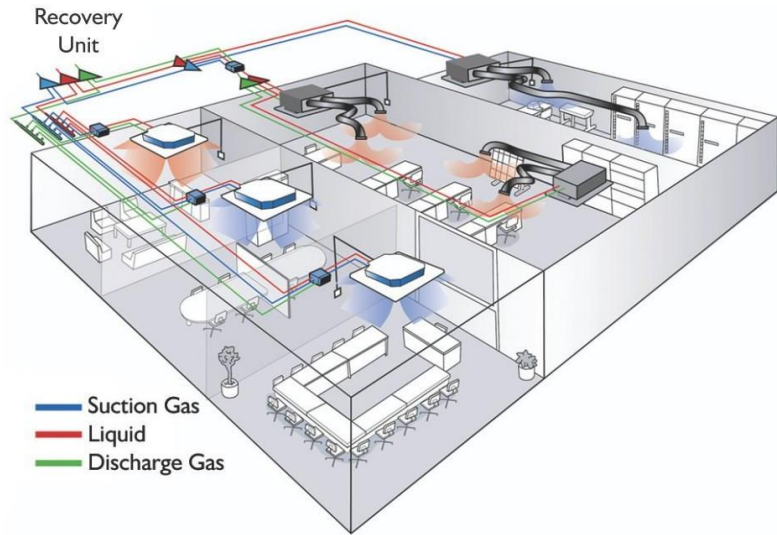
LES FINITIONS



RESIDENCES DU PARC



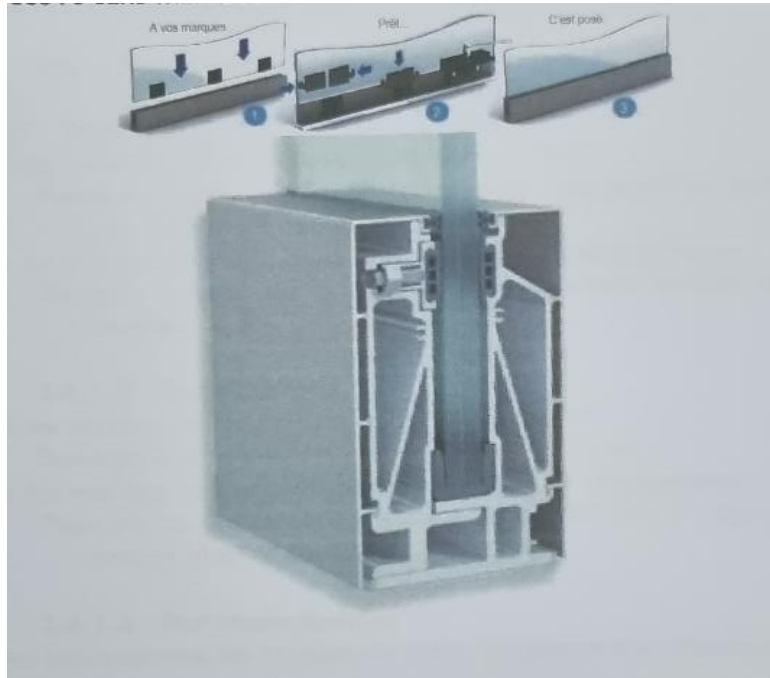
- du verre de qualité supérieure
- des carreaux laminés et du granit pour les revêtements (façade et sol)
- du marbre...
- des cuisines modernes équipées
- de la menuiserie intérieure et extérieure de grande qualité
- des ouvrants en de l'aluminium avec double vitrage
- des portes d'entrée de sécurisées
- des luminaires, des points lumineux et des spots design
- des appareils sanitaires haut de gamme
- de la climatisation VRV et individuelles...
- Branchement au réseau d'assainissement



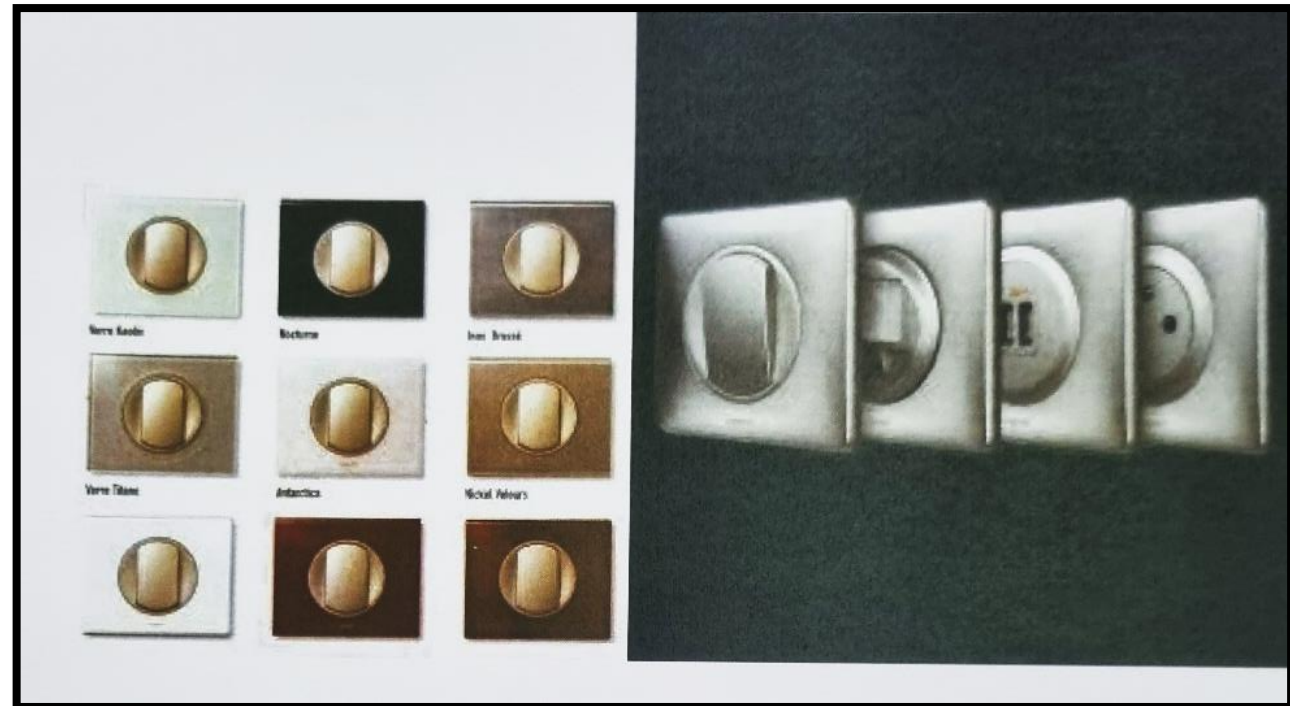
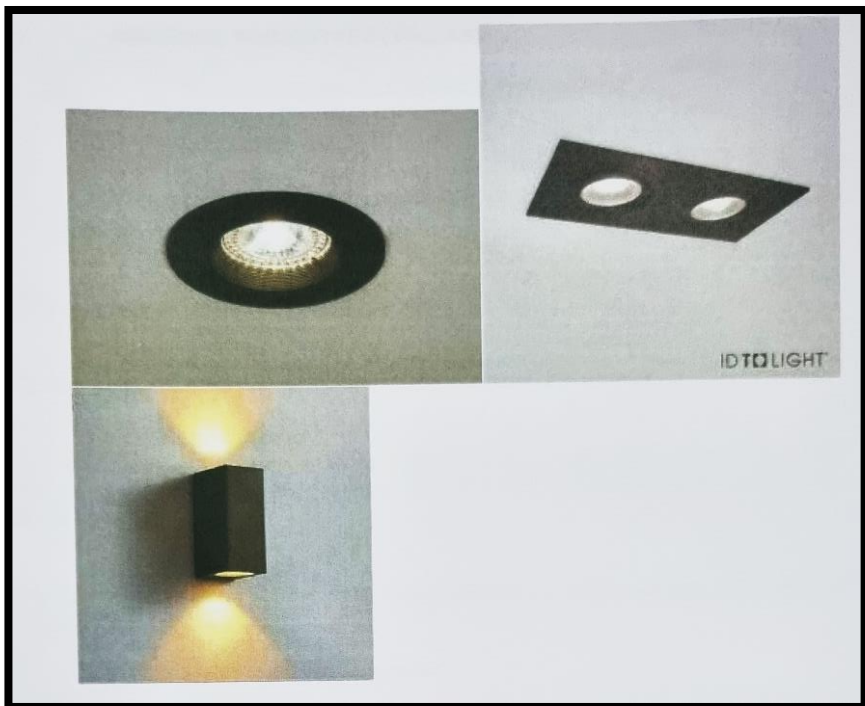
VRV, VMC et système de désenfumage



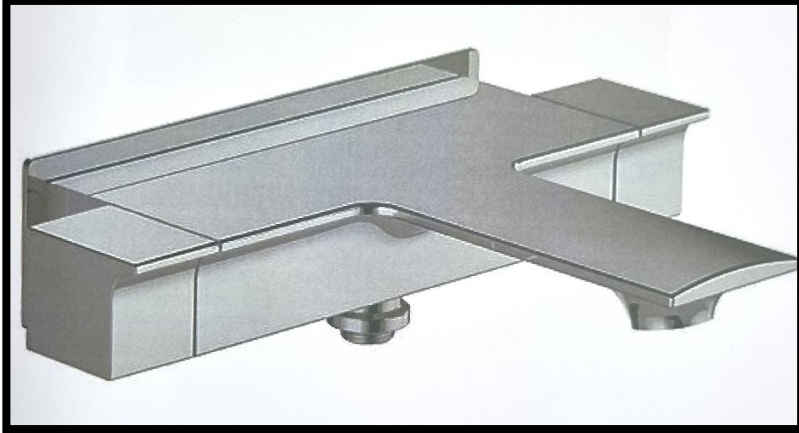
Revêtement et menuiserie



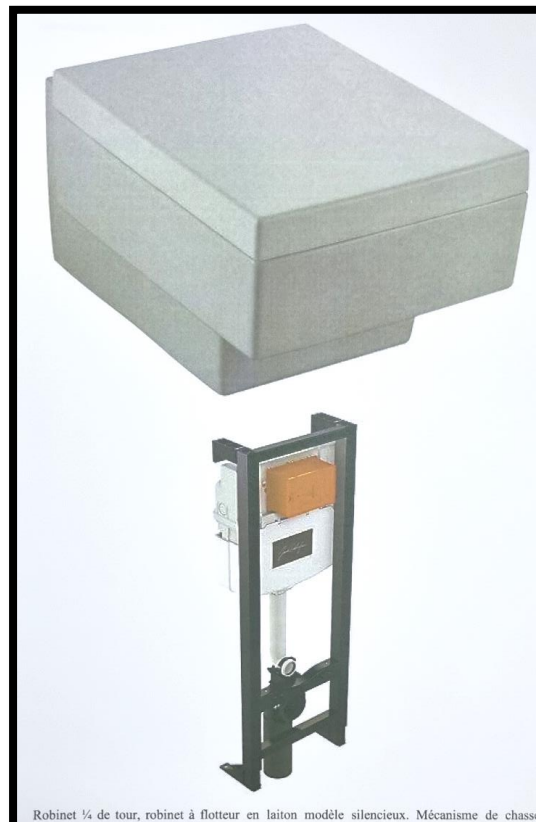
Électricité – Gamme Céliane



Plomberie et sanitaires



Localisation : voir plans



Robinet ¼ de tour, robinet à flotteur en laiton modèle silencieux. Mécanisme de chasse réglable : abattant rigide double avec douchette.



COLONNE DE DOUCHE THERMOSTATIQUE
Référence:
E98321-CP



RÉSIDENCES DU PARC

**ESTIMATION DU REVENU LOCATIF
MENSUEL**

2 500 000 – 3 000 000F CFA

Merci de votre attention

